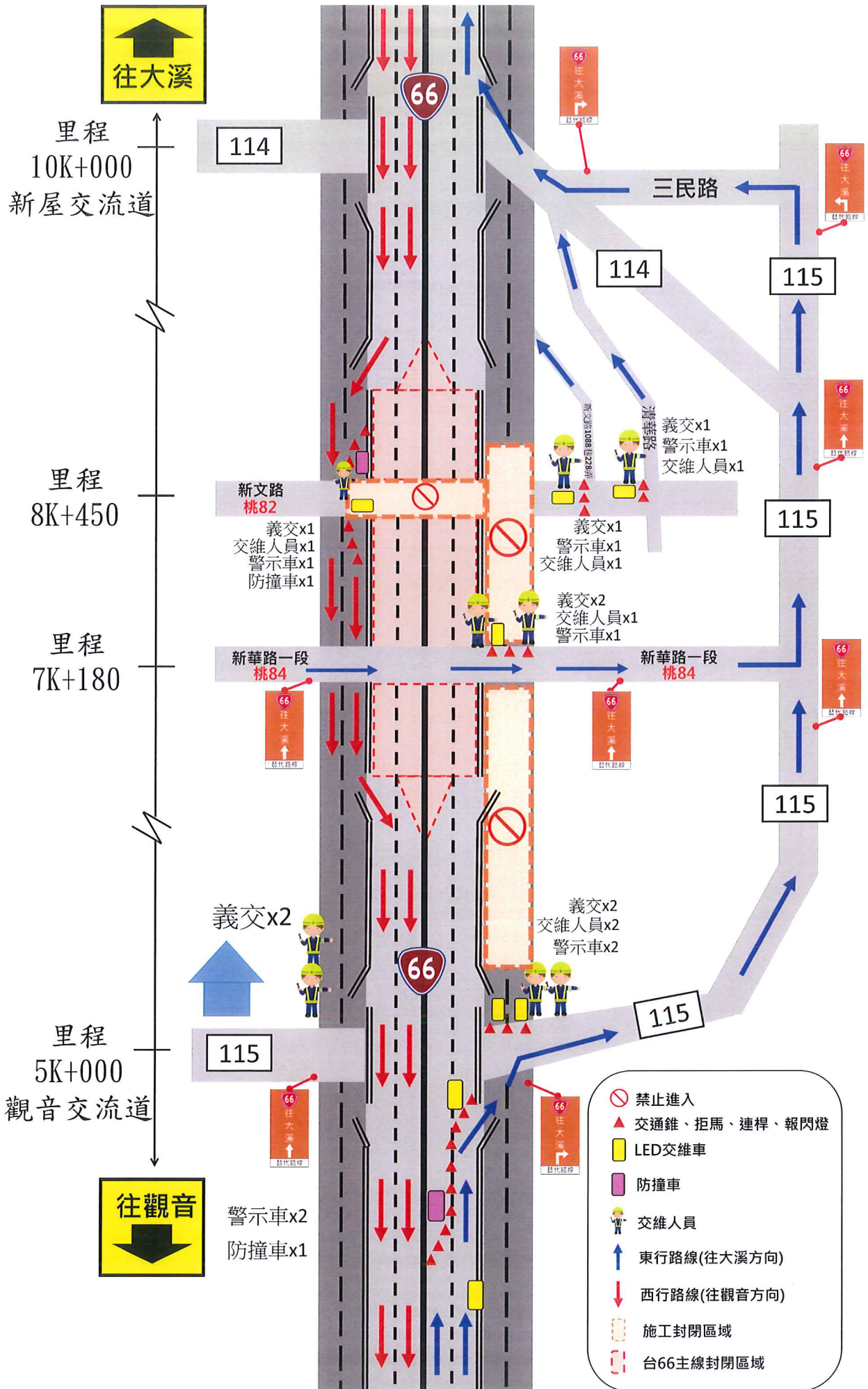


# 夜間22:00~隔日06:00(預力梁吊裝作業)施工交維改道示意圖 增加封閉新文路(桃82線)與台66線橫交路口



↑  
往大溪

里程  
10K+000  
新屋交流道

里程  
8K+450

里程  
7K+180

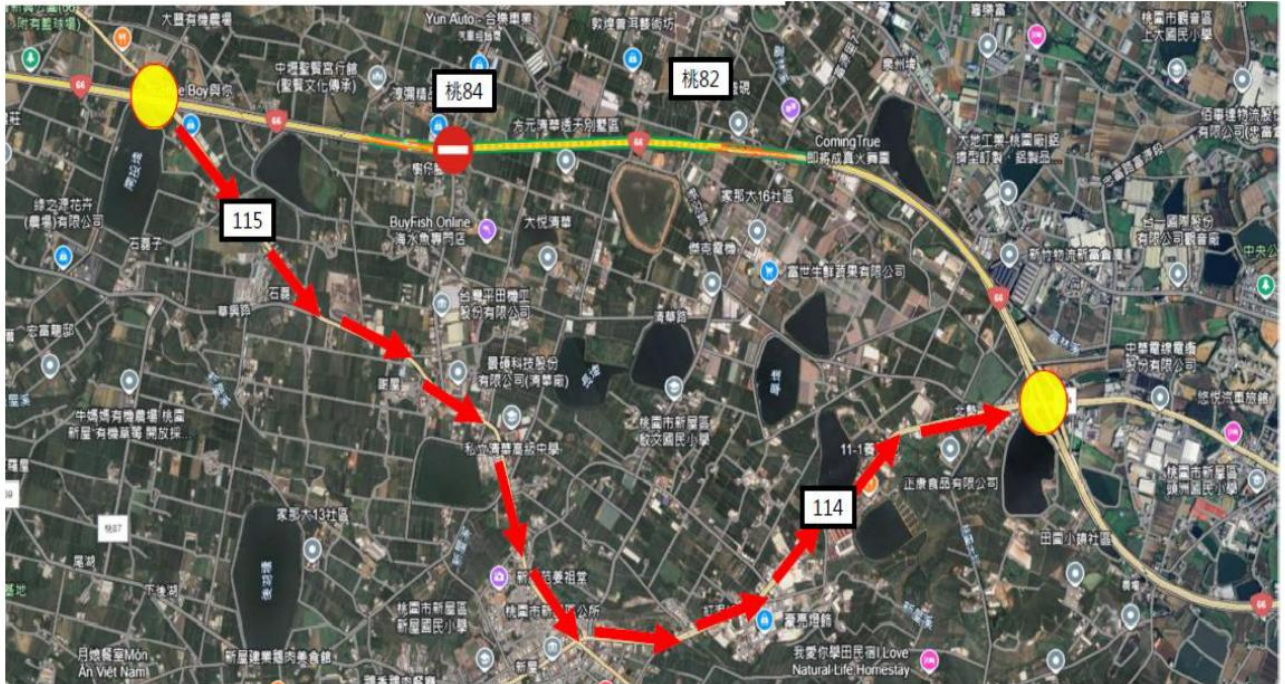
里程  
5K+000  
觀音交流道

↓  
往觀音

- ⊘ 禁止進入
- ▲ 交通錐、拒馬、連桿、報閃燈
- 🚗 LED交維車
- 🚗 防撞車
- 👷 交維人員
- ➡ 東行路線(往大溪方向)
- ➡ 西行路線(往觀音方向)
- 🚧 施工封閉區域
- 🚧 台66主線封閉區域

## 台 66 線 6K+500~9K+100 段平交路口高架化改善工程

### 夜間施工作業東行線車輛改道路線圖



東行線車輛由觀音匝道疏導至 115 線轉 114 線後接回新屋交流道