

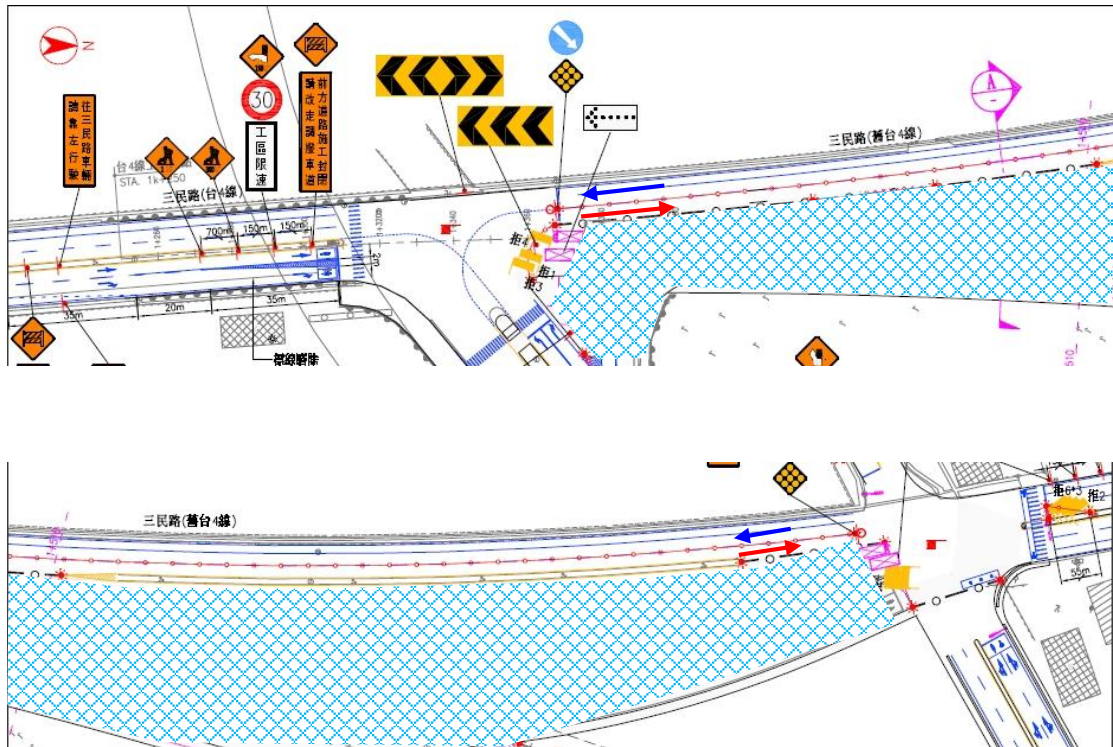
# 施 工 通 告

自115年1月8日起

桃園市大園區台4線三民路一段(航翔路口~三民路一段227號)

【北側新聯絡道路雙向車道封閉-改道舊台4線】

施工雙向改道如下圖示：



監造單位：交通部公路局北區公路新建工程分局 第一工務段

聯絡電話：(02)2255-5036

施工廠商：中華工程股份有限公司 欣台工務所

聯絡電話：(03)383-5120

廠商工地負責人：朱重仁

交通部公路局北區公路新建工程分局

敬啟

115年1月2日