



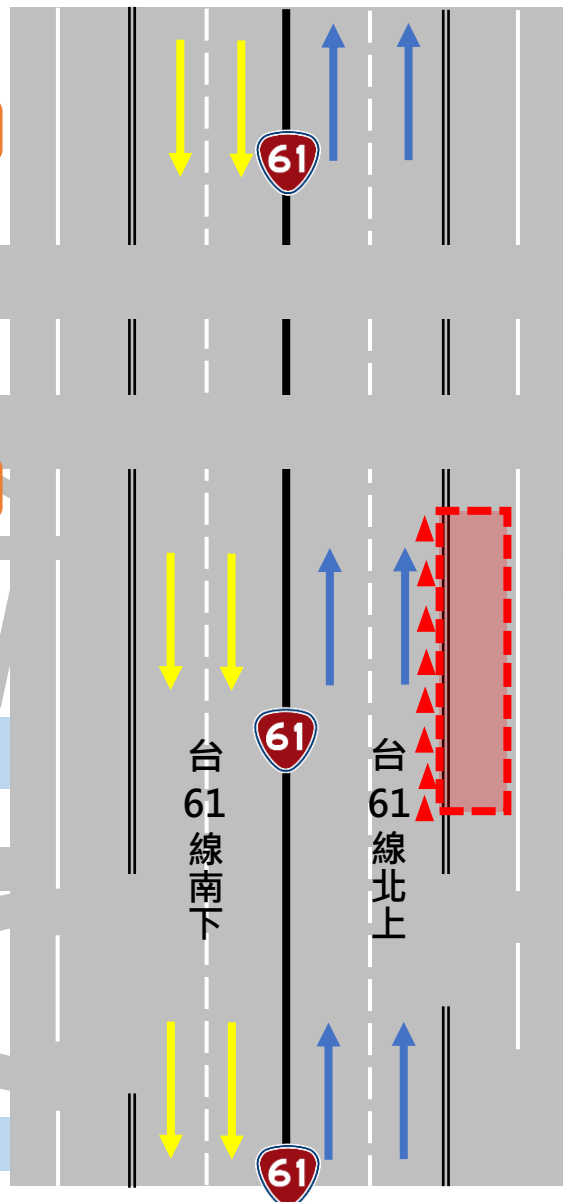
93K 竹南交流道



126 線
102K 溪洲交流道

後龍溪

105K 後龍交流道



苗 11 線

126 線

104K

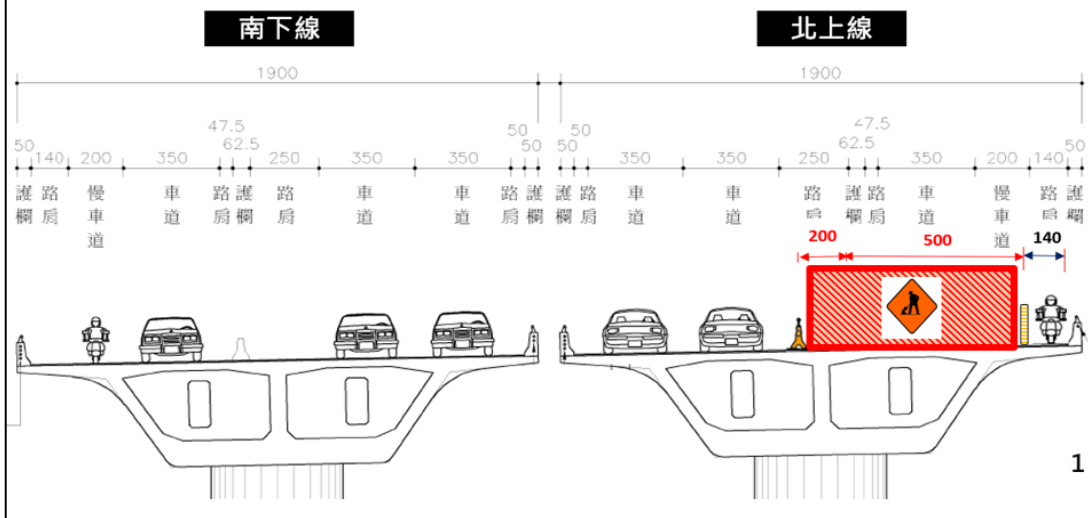
觀海大橋

105K

台 6 線

西湖溪

後龍觀海大橋第三階段交維車道配置圖 (清明連假-完工前)



- ▲ 交通錐、拒馬
或塊狀護欄
- LED 導向車
- 防撞車
- ↑ 北上路線
- ↓ 南下路線
- 封閉區域

台 61 線後龍觀海大橋第三階段交維改道配置