

2026

安全

效率

創新

專業

新竹市監理站 為民服務白皮書

公路局新竹區監理所新竹市監理站編製

115年5月



目錄

承諾服務.....	03
壹、 我們的組織架構及業務職掌.....	04
貳、 我們服務區域.....	04
參、 服務時間與聯絡方式.....	05
肆、 新竹市監理站行動監理服務.....	08
伍、 我們為您提供的重點便民服務.....	09
陸、 讓我們傾聽您的聲音.....	14

承諾服務



新竹市特性地小車輛密集，高科技經濟命脈的新竹科學園區吸引周邊桃園市、新竹縣及苗栗縣等地大量就業人口，產生大量車流、人流。交通安全是生活的一部分，為守護市民行的安全，本站化被動為主動啟動各式行動監理服務，提供新竹市民全方位守護的貼心服務。

本站以「安全、效率、專業、創新」為核心價值，積極推動道安教育、優化服務團隊、勇於創新改變、善用科技提升品質，來達到我們的願景：「行的安全守護者」。

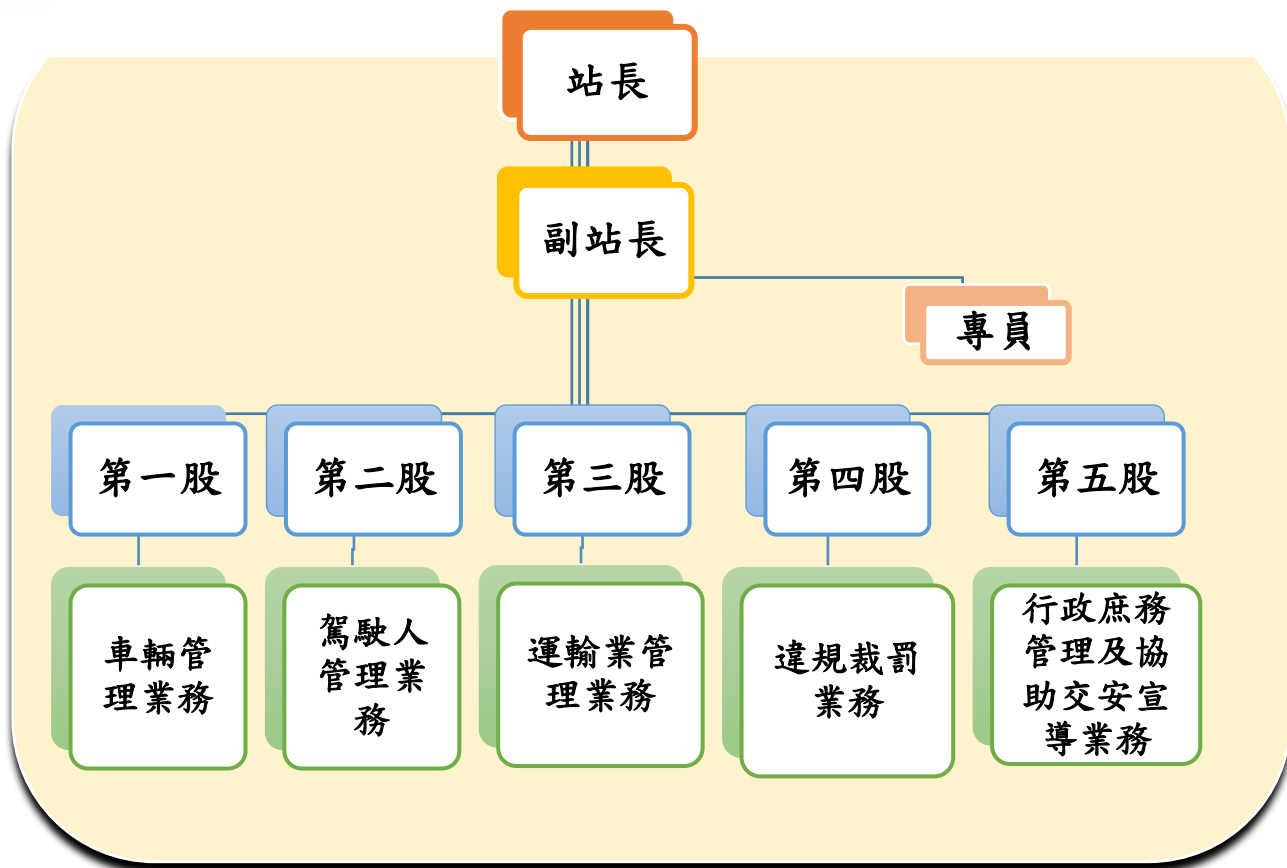
站長 黃友川 謹誌

Hsinchu City Station , Hsinchu Motor Vehicles Office

Directorate of Highways

Ministry of Transportation and Communications

壹、我們的業務職掌



貳、我們服務區域



參、服務時間與聯絡方式

一、服務時間：

- (一) 上午 08:00 至下午 05:00(例假日除外)
- (二) 中午(12:00—13:00)僅提供車籍異動、
- (三) 駕照異動、違規裁決等窗口服務。

(考驗、檢驗、新領牌照及動產擔保中午不受理)

二、服務項目：

- (一) 汽、機車新領牌照、車籍異動及車輛檢驗
- (二) 汽、機車駕照考領、換發及異動、道安講習
- (三) 交通違規、強制險繳納及裁決
- (四) 汽車運輸業管理及臨時通行證申請



三、我們的聯絡方式：

- (一) 地址：新竹市東區自由路 10 號
- (二) 服務電話：03-5327101(代表號)
- (三) 傳真電話：03-5333159
- (四) 監理服務信：

<https://www.mvdis.gov.tw/m3-emv-cht/public/appeal>

- (五) 網址：<https://hmv.thb.gov.tw/>

- (六) Facebook：

<https://www.facebook.com/XinZhuShiJianLiZhan/>

四、我們的地理位置圖



立即搜尋 加入按讚



若有監理疑問歡迎私訊我們!



五、 前往本站方式：

請洽公民眾善用搭乘大眾交通工具，汽、機車僅供暫時停放，洽公完即應駛離，禁止滯留本站內。違者依「交通部公路局新竹區監理所暨各轄站停車管理要點」移置處理。

(一) 客運班車：

1. 竹東往新竹搭乘捷乘客運班車。
(在監理站停車站下車後，越過自由路即達)。
2. 新埔、關西往新竹搭乘公路客運。
(在新竹高工停車站下車後，越過中華路，穿過東光陸橋步行約五分鐘即達)
3. 湖口往新竹搭乘公路客運。
(在新竹高工停車站下車後，越過中華路，穿過東光陸橋步行約五分鐘即達)。

(二) 市區公車：

1. 新竹市區 52 路市區公車路線
(於監理站站位下車)。
2. 新竹市區 53 路市區公車路線
(於監理站站位下車)。
3. 新竹市區【綠線】「經國路口-香山轉運站」
4. 市區公車路線 (至三民國中站下車後步行至監理站)。

(三) 鐵路火車：

搭乘台鐵區間車至北新竹站下車後步行至監理站約 10 分鐘

肆、新竹市監理站行動監理服務



設置一站式高齡換照窗口

實施日期：2026年1月1日至12月31日

駐點服務時間：每月第三個禮拜五 08:00-16:00

地址：新竹市西門街120號

電話：(03) 5222637

伍、我們為您提供的重點便民服務措施

一、主動通知，服務一把罩

主動通知高齡駕駛者認知功能檢測、職業駕照審驗、換駕照，讓您真正感受有感服務。

二、施行免填書表便民措施

除了新領牌照登記過戶申請書及新考領駕駛執照登記申請書外，其餘各項異動手續您只要持應備證件至櫃檯，服務員立即依據您口頭申辦監理項目鍵入電腦後自動列印各項異動登記書，交由您蓋章或簽名認證即可辦理。

三、駐外服務好方便，強執免你兩邊跑

為使您於繳納違規、強制險及公路養管費等強制執行案件時，免於來回奔波往返，並縮短繳納結案時間，提高行政效率，派員至法務部行政執行署新竹分署駐點服務，在跨機關合作為民服務上，善盡每一分心力。

四、服務新住民，四海皆稱讚

為使新住民能儘快適應本地生活型態，關懷照顧弱勢族群，結合新竹市政府與其他機關團體共同辦理，輔導新住民考照。

五、網路號牌標售與選號

透過網路連結與號牌核發同步作業，達到資訊公開與號牌核發之公平，且網路無時差，任何時間上網，皆可閱覽選號，自用小型車及機車車主對於喜好車牌，均可透過網路選號，選號完成之『代辦人』或『車主本人』均可以其自己之會員身分，登錄至監理服務網站，以金融機構活期帳戶或信用卡進行選號費用之轉帳。

六、實施代檢場數位管理稽核作業

訂定「稽核作業要點」，每月統計代檢廠之合格率、複驗率、不合格率，加以追蹤考核與獎懲，有效管理代檢廠驗車品質，保障民眾權益並提升行車安全。

七、設置汽、機車強制保險櫃檯

每年固定招標保險公司，進駐本站作業大廳，提供場地方便民眾辦理保險業務，免除民眾尋覓保險公司之苦。

八、下鄉辦考照，安全來「駕」到

我們在尖石鄉公所定期鋪設「機車考驗練習場」並且辦理考照活動，免除鄉親需長途舟車勞頓之苦，我們努力突破空間限制，主動延伸服務據點，使服務不受空間限制，並將監理服務的觸角深入社區，建立良好互動。

九、運用『網際網路』多元化服務

- (一) 民眾可利用監理服務網 (<https://www.mvdis.gov.tw/>) 查詢各項監理業務，亦可加入會員，憑會員身分可線上申辦更多種監理業務，讓您不出門能辦大小事。
- (二) 新竹區監理所網頁 (<https://hmv.thb.gov.tw/>) 提供您各項公路監理業務查詢及申辦各項監理業務。
- (三) 多元管道繳納公路養管費、交通違規及強制險等罰鍰
 1. 利用『電話語音轉帳便民服務』系統，以電腦網路語音技術，配合交通違規人之信用卡帳號或金融卡(活期性存款)、郵政儲金帳號，您只要在家中使用電話即可完成車輛行照換發及交通違規罰鍰、公路養管費之繳納，不須往返奔波，可節省時間並減少服務窗口之擁擠。

繳交交通違規罰鍰語音專線：412-1366 用戶碼 168#。

繳交公路養管費語音專線：412-1366 用戶碼 169#。



2. 利用『監理服務網』，以信用卡帳號或金融卡(活期性存款)、完成車輛行照換發及交通違規罰鍰、公路養管費之繳納。

交通罰鍰查詢及繳納

<https://www.mvdis.gov.tw/m3-emv-vil/vil/penaltyQueryPay>

公路養管費查詢及繳費

<https://www.mvdis.gov.tw/m3-emv-fee/fee/fuelFee>

十、委託代檢廠辦理換發行照、代收公路養管費罰鍰、違反強制險罰鍰及協助報廢(一站式報廢)

若您的車輛至本站轄管民間代檢廠驗車時發現行照到期(自用汽車與機車除外) 或有欠繳公路養管費、交通違規罰鍰、強制險罰鍰等，代檢廠可代為收繳並辦理驗車、換發新行照，若要辦理報廢，亦不用再奔波至公路監理所站辦理，省時便利。

十一、增設公路監理業務住居所、就業處所地址

民眾可親自或委託他人(需查驗受託人相關身分證明文件)辦理至公路監理機關自行選擇增設「住居所、就業處所」申辦罰單、稅單等收受處所，以便監理單位寄發，亦可採通信、傳真、電子信箱等方式向公路監理機關依格式申請。(※申請表單請至新竹區監理所網頁資料表格下載公路監理業務住居所、就業處所地址申請書)

十二、實施口筆試電腦化作業

實施筆試 E 化，無論筆、口試均以電腦作答，作答完畢電腦直接計算成績，公平、公正、公開，只要在規定時間內報考，均可隨到隨考節省候考時間。

十三、行動監理站(監理服務 APP)

推廣監理服務 APP，線上申辦好便利，提供各項監理業務查詢，包含車輛里程數及公路養管費繳納狀態、交通違規、考照預約報名及名下車輛查詢等監理務。

十四、委託超商代換駕照及代收交通違規罰款、行動支付繳納路養管費

- (一) 透過 7-ELEVEN「IBON 便利生活站」、萊爾富「LIFE-ET 多媒體機」、OK「OK.GO」、全家「FAMIPOINT」即可查詢。為方便您繳納交通違規罰鍰，在您收到違反道路管理事件通知單或違反道路管理事件裁決書上印有 3 段條碼者且未逾應到案日期或是利用超商內之多媒體資訊機器列印出違規查詢單至櫃檯代收，提供全天候、全年無休服務管道。
- (二) 行動支付繳納公路養管費，使用一卡通 Money、元大銀行、永豐銀行、富邦銀行、街口支付、擘擘繳、悠遊付、全支付、蝦皮購物、橘子支付及 iCash Pay 等行動支付。

十五、辦理交通安全巡迴宣導服務

提供一個正確的道路交通安全教育是公路監理人員不可推卸的責任。為擴大為民服務範圍，本站結合地方政府社政單位、衛生單位及機關學校辦理道路交通安全宣導，宣導內容涵蓋高齡者駕照繳回適性評估及建立民眾安全正確的駕駛習慣。民眾行的安全需要我們共同來關心，養成民眾遵守交通秩序及正確之「路權」觀念，減少交通事故發生的機率和傷害。

十六、不定期站外交安宣導、協助道安講習銷案

至各機關學校辦理交通安全宣導，以強化用路安全意識、提升用路安全。

十七、推動郵政單位繳納違規罰鍰(含強制險罰鍰)即時銷號系統

在您收到違反道路管理事件通知單後，凡符合可郵繳案件者可至附近郵局窗口繳納交通違規罰鍰，並立即與監理單位電腦系統連線即時銷號，當天即可至監理單位辦理各項異動作業，落實簡政便民措施。

十八、實施 N 合一機關整合便民服務

與新竹市政府聯合推動戶政、監理、稅捐、地政...等多合一機關整合便民服務，民眾辦理戶籍登記，戶籍地址變更時，可同時填寫「稅單姓名、投遞地址、駕、行照地址、地籍資料住址異動申請表」交由戶政事務所，民眾無須奔波於各機關申辦地址變更，可收資源整合與共享之功能，並提高行政效率。

陸、讓我們傾聽您的心聲

滿足民眾的需求，是我們努力的方向，雙向的互動與溝通，才能讓我們的服務做得更到位，我們設置多項意見反映管道，讓對監理業務有任何興革與建言者利用，以精進我們的服務。

