

交通部公路總局高雄市區監理所

高雄國際機場入境國外旅客旅遊目的調查

成果報告

計畫主持人：杜宇平

協同主持人：陳佳宏

樹德科技大學 運籌管理系

中華民國 105 年 1 月 7 日

目錄

高雄國際機場入境國外旅客旅遊目的調查	1
成果報告.....	1
一、前言	1
二、問卷調查	1
三、結果分析	2
1.旅客基本資料	2
2.旅客出發機場	4
3.航空公司搭乘人數	4
4.旅遊目的地	5
5.調查星期類別與時段	6
6.交通工具	8
7.交叉分析	9
四、結論與建議	12
附錄 調查原始資料	14

表目錄

表 1 旅客性別統計表	2
表 2 旅客年齡分布	3
表 3 旅客國籍統計	3
表 4 旅客出發機場人數統計	4
表 5 航空公司搭乘人數統計	5
表 6 入境國外背包客旅遊目的地人數統計	6
表 7 星期類別及時間統計有效問卷調查數	7
表 8 週六入境國外背包客人數統計	7
表 9 交通工具人數統計	9
表 10 交通工具人數統計	9
表 11 不同目的地之旅客使用交通工具類別分析	10
表 12 不同年齡層旅客使用交通工具類別分析(往屏東方向旅客)	11

圖目錄

圖 1 旅客性別統計圖.....	2
圖 2 旅客年齡分布圖.....	3
圖 3 旅客國籍統計圖.....	3
圖 4 旅客出發機場人數統計圖.....	4
圖 5 航空公司搭乘人數統計圖.....	5
圖 6 入境國外背包客旅遊目的地人數統計圖	6
圖 7 使用交通工具人數統計圖.....	9
圖 8 使用交通工具人數統計圖.....	9
圖 9 不同目的地之旅客使用交通工具類別分析圖	10
圖 10 不同年齡層旅客使用交通工具類別分析圖(往屏東方向旅客).	11

高雄國際機場入境國外旅客旅遊目的調查 成果報告

一、前言

高雄國際機場為國外旅客至台灣南部地區之重要旅運站點，然而機場聯外公共運輸交通是否便利，會直接影響旅客旅遊目的地之選擇，亦會間接影響國外旅客到達機場的總空運能量。台灣旅遊產業之推動，為政府之重要政策，目前高雄國際機場之聯外公共運輸工具，除高雄捷運外，公路運輸之提供尚待提升，尤其以往屏東方向之接駁較為缺乏。如何提供便捷的公共運輸機場旅客來使用，讓國外旅客無縫到達其目的地，並將接駁等待時間降至最低，為吸引國外旅客來台灣旅遊之重要因素之一。

瞭解國際機場入境國外旅客旅遊目的資料，為規劃機場聯外運輸交通之首要工作。緣此，本研究以抽樣調查方式訪談高雄國際機場入境旅客，以期瞭解國外旅客旅遊目的及其使用之交通工具，提供未來相關單位規劃高雄國際機場聯外公共運輸之參考。

二、問卷調查

為瞭解高雄國際機場入境國外旅客旅遊狀況，本研究由調查人員在 104 年 10 月 19 日至 104 年 11 月 22 日於高雄國際機場入境大廳

對入境旅客實施問卷調查。調查內容包含性別，年齡，國籍，班機起飛機場，班機航空公司，調查日期，星期，調查時間，旅遊目的地，交通工具等共 10 項問卷項目。

由於調查的目的主要是要瞭解旅客到達機場後，至屏東方向為旅遊目的地所使用之交通工具，故僅針對非團體旅遊之旅客(以下簡稱背包客)進行訪談，本研究共獲得 711 筆問卷，其中往屏東方向旅客之樣本數為 422，問卷比率為 59.1%，原始調查資料內容如附錄所示。

三、結果分析

本研究以 EXCEL 軟體整理調查資料並進行調查結果分析，以下就旅客基本資料、起飛機場、班機航空公司、調查星期類別與時段、旅遊目的地及使用之交通工具等項目進行資料分析。

1. 旅客基本資料

本次調查之旅客性別為男性 300 人，女性為 411 人，如表 1、圖 1 所示。

表 1 旅客性別統計表

性別	人數	比例
男	300	42.2%
女	411	57.8%

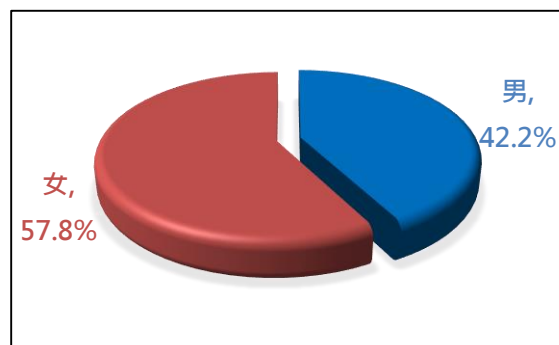


圖 1 旅客性別統計圖

受訪旅客之年齡分布，以 21~30 歲之旅客最多，佔 47.5%，其次以 31~40 歲旅客，佔 24.9%，如表 2、圖 2 所示。

表 2 旅客年齡分布

年齡	人數	比例
1-20	117	16.5%
21-30	338	47.5%
31-40	177	24.9%
41-50	65	9.1%
51-60	11	1.5%
61-80	3	0.4%

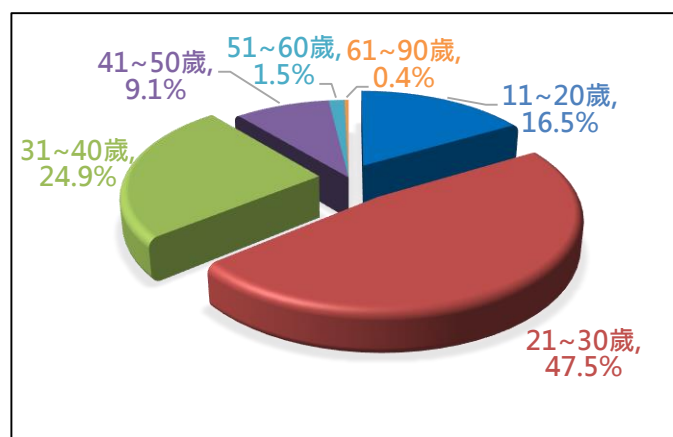


圖 2 旅客年齡分布圖

以受訪旅客之國籍而言，以中國旅客最多，佔 37.3%，其次為香港旅客，佔 32.9%，排序第 3 為新加坡，佔 17.3%，如表 3、圖 3 所示。

由上述可知，來台旅遊之背包客主要的來源會華語的旅客。

表 3 旅客國籍統計

國籍	人數	比例
中國	265	37.3%
香港	234	32.9%
新加坡	123	17.3%
馬來西亞	42	5.9%
澳門	40	5.6%
日本	2	0.3%
美國	1	0.1%
加拿大	1	0.1%
葡萄牙	1	0.1%
瑞士	1	0.1%
英國	1	0.1%

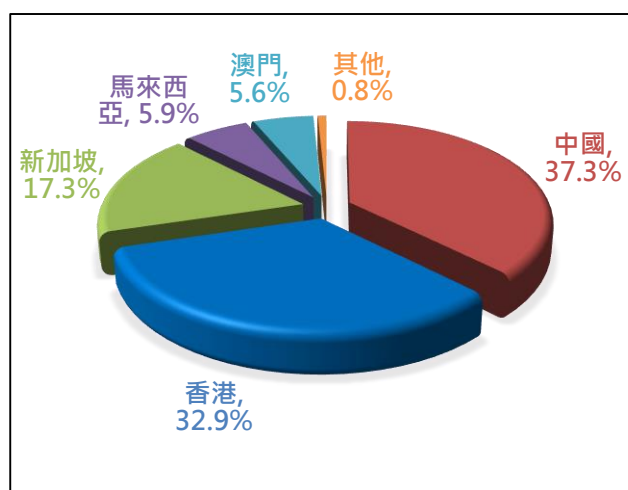


圖 3 旅客國籍統計圖

2. 旅客出發機場

以受訪旅客之出發機場而言，以香港機場為最多，佔 48.2%，新加坡次之，佔 19.5%，澳門機場第三，佔 14.6%，如表 4、圖 4 所示，可知航空轉運中心類型之機場之航線對高雄國際機場入境背包客佔一定之重要性。

表 4 旅客出發機場人數統計

出發機場	人數	比例
香港	343	48.2%
新加坡	139	19.5%
澳門	104	14.6%
上海	60	8.4%
吉隆坡	27	3.8%
廈門	12	1.7%
馬來西亞	11	1.5%
寧波	3	0.4%
福州	2	0.3%
武漢	2	0.3%
成田	2	0.3%
北京	1	0.1%
鄭州	1	0.1%
樟宜	1	0.1%
金門	1	0.1%
關西	1	0.1%
深圳	1	0.1%

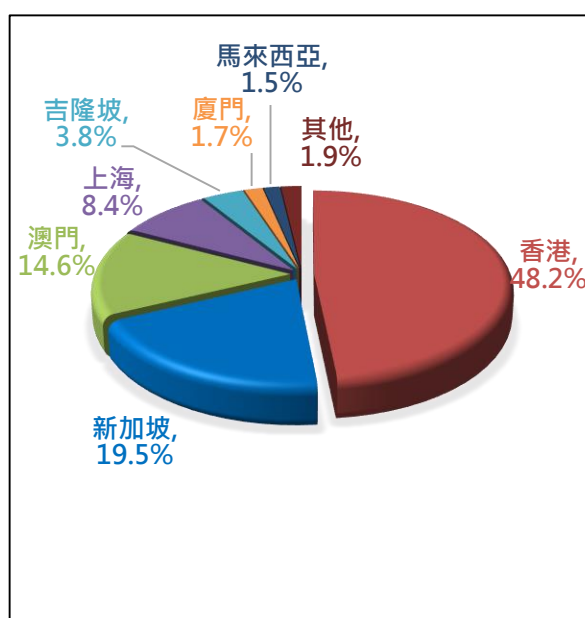


圖 4 旅客出發機場人數統計圖

3. 航空公司搭乘人數

以受訪旅客搭乘之班機航空公司而言，以搭乘港龍航空為最多，

佔 27.7%，酷航航空次之，佔 19.5%，中華航空第三，佔 16.5%，如表 5、圖 5 所示。

表 5 航空公司搭乘人數統計

航空公司	人數	比例
港龍	197	27.7%
酷航	139	19.5%
華航	117	16.5%
虎航	104	14.6%
春秋	45	6.3%
亞航	39	5.5%
國泰	33	4.6%
華信	15	2.1%
長榮	7	1.0%
復興	4	0.6%
廈門	2	0.3%
香草	2	0.3%
吉祥	2	0.3%
南方	2	0.3%
立榮	1	0.1%
樂桃	1	0.1%

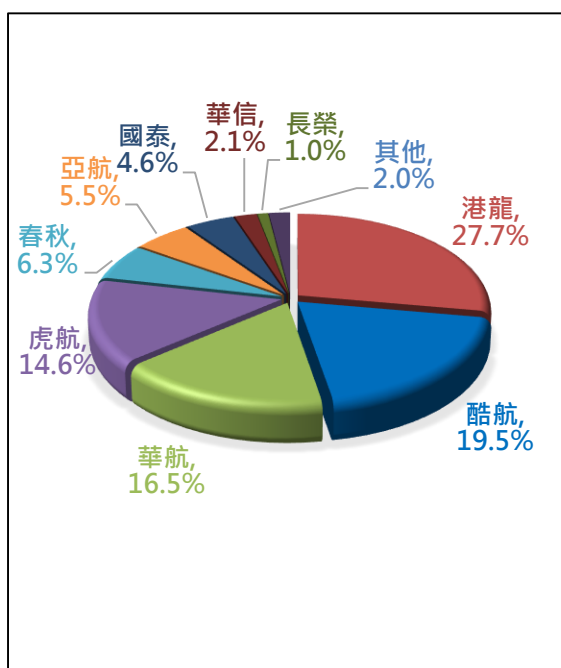


圖 5 航空公司搭乘人數統計圖

4. 旅遊目的地

以受訪旅客之旅遊目的地而言，以墾丁為最多，佔 54.6%，高雄次之，佔 25.3%，如表 6、圖 6 所示，與預期中墾丁為高雄國際機場入境背包客之主要旅遊目的地相符，其中屏東之人數為墾丁以外之地點，包括小琉球、恆春。另從高雄往北的旅次，以台北為最多人次，由於台北除松山機場外，尚有桃園國際機場可做為出入境機場，是否因票價、台灣朋友、環島行程等因素影響旅客搭乘班機至高雄國際機場，其原因需再做進一步探討。

表 6 旅遊目的地人數統計

旅遊目的地	人數	比例
墾丁	403	56.7%
高雄	168	23.6%
台北	36	5.1%
台南	32	4.5%
屏東	19	2.7%
台中	20	2.8%
台東	12	1.7%
嘉義	8	1.1%
南投	5	0.7%
花蓮	4	0.6%
宜蘭	2	0.3%
雲林	1	0.1%
桃園	1	0.1%

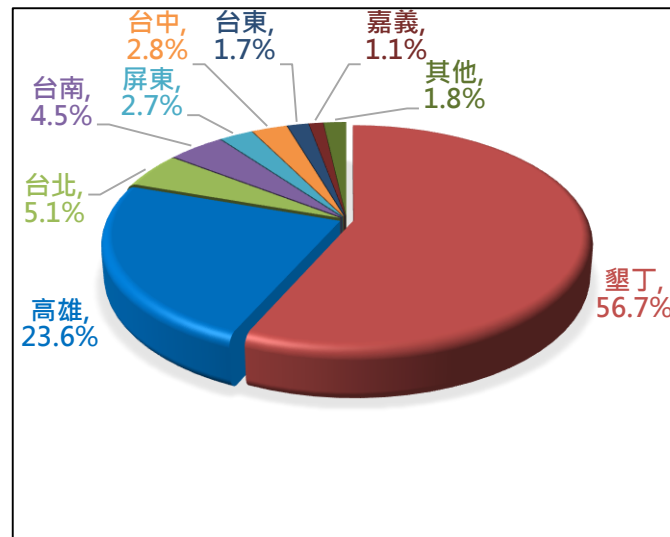


圖 6 旅遊目的地人數統計圖

5. 調查星期類別與時段

為瞭解往屏東方向之入境背包客到達高雄國際機場之時間樣態，本研究以星期類別及時間做一統計，有效問卷之調查數如表 7 所示。

表 7 星期類別及時間統計有效問卷調查數

	起	迄	一	二	三	四	五	六	日	總計
上午	09:01	10:00	6	0	0	0	16	26	14	248
	10:01	11:00	3	0	0	0	9	32	3	
	11:01	12:00	0	0	0	0	5	123	11	
下午	12:01	13:00	0	0	0	0	27	74	3	174
	13:01	14:00	0	0	0	1	3	21	0	
	14:01	15:00	0	0	0	2	38	5	0	
總計			9	0	0	3	98	281	31	422

本研究先以試調方式進行訪談，發現週一至週四與每日晚間入境背包客人數稀少，故後續問卷調查時間集中於周六與周日早上至下午時段。由表 8 可知，入境背包客以週六早上人數居多。若以週六調查資料進行分析，可知目的地往屏東方向之背包客多集中於 11 點至 13 點入境，如表 7 所示。

表 8 週六入境國外背包客人數統計

調查日期	起	迄	調查人數	往屏東方向人數	有效問卷比例
2015/10/24 (六)	09:01	10:00	8	3	37.5%
	10:01	11:00	16	4	25.0%
	11:01	12:00	48	25	52.1%
	12:01	13:00	23	16	69.6%
	13:01	14:00	23	11	47.8%
	14:01	15:00	10	5	50.0%
2015/10/31 (六)	09:01	10:00	6	3	50.0%
	10:01	11:00	17	10	58.8%
	11:01	12:00	32	16	50.0%
	12:01	13:00	37	12	32.4%
	13:01	14:00	5	3	60.0%

2015/11/7 (六)	09:01	10:00	8	4	50.0%
	10:01	11:00	23	9	39.1%
	11:01	12:00	59	30	50.8%
	12:01	13:00	22	16	72.7%
	13:01	14:00	9	7	77.8%
2015/11/14 (六)	09:01	10:00	20	16	80.0%
	10:01	11:00	15	9	60.0%
	11:01	12:00	78	52	66.7%
	12:01	13:00	37	30	81.1%
總計			496	281	

6. 交通工具

以受訪旅客使用之交通工具而言，以客運為最多，佔 50.0%，其次為計程車，佔 49.0%，第三為租車，佔 13.9%，如表 9、圖 7 所示。若以往屏東方向之旅客使用交通工具的情形而言，以客運為最多，佔 47.4%，其次為計程車，佔 40.2%，第三為租車，佔 8.6%，如表 10、圖 8 所示，此顯示高雄國際機場往屏東方向之入境國外背包客，依賴大眾運輸工具之情形頗高，另利用計程車為運輸工具之比例亦高，亦突顯高雄國際機場往屏東方向之公共運輸工具較為缺乏，待相關單位做一整體考量及規劃。

表 9 交通工具人數統計

交通工具	人數	比例
客運	209	50.0%
計程車	205	49.0%
租車	58	13.9%
朋友接送	18	4.3%
飯店接送	7	1.7%
腳踏車	4	1.0%
高鐵	34	8.1%
捷運	130	31.1%
台鐵	46	11.0%

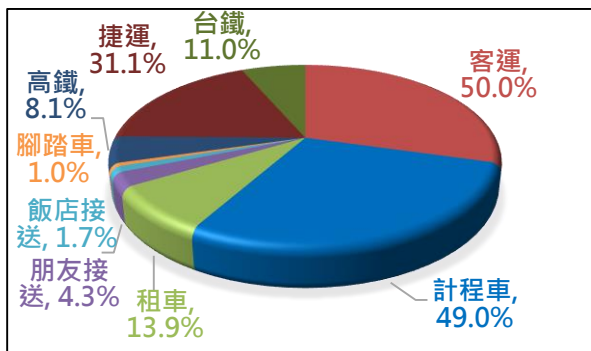


圖 7 使用交通工具人數統計圖

表 10 交通工具人數統計
(往屏東方向旅客)

交通工具	人數	比例
客運	198	47.4%
計程車	168	40.2%
租車	36	8.6%
朋友接送	9	2.2%
飯店接送	7	1.7%
腳踏車	4	1.0%

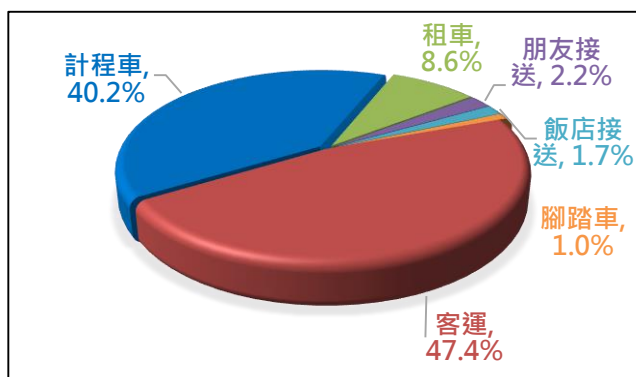


圖 8 使用交通工具人數統計圖
(往屏東方向旅客)

7. 交叉分析

(1) 目的地與交通工具

為瞭解不同目的地之受訪旅客使用交通工具的狀況，本研究以樞紐分析進行資料處理，如表 11、圖 9 所示，表中之百分比為同一目的地搭乘各類交通工具之比例。從此表觀察發現，以高雄市區作為目的地之旅客以捷運市區為主，跨縣市短程目的地之旅客以客運與計程車，

跨縣市短程目的地之台鐵及高鐵為主。以交通工具搭乘人數而言，以客運為最多，其次為計程車，此亦突顯高雄國際機場之公共運輸系統尚待加強與提升。

表 11 不同目的地之旅客使用交通工具類別分析

目的地	客運		計程車		捷運		租車		台鐵		高鐵		朋友接送		飯店接送		腳踏車		總計
	人數	百分比	人數	百分比	人數	百分比	人數	百分比	人數	百分比	人數	百分比	人數	百分比	人數	百分比	人數	百分比	
墾丁	195	48.4%	156	38.7%	0	0.0%	35	8.7%	0	0.0%	0	0.0%	7	1.7%	7	1.7%	3	0.7%	403
高雄	1	0.6%	20	11.9%	130	77.4%	13	7.7%	0	0.0%	1	0.6%	3	1.8%	0	0.0%	0	0.0%	168
台北	3	8.3%	6	16.7%	0	0.0%	3	8.3%	5	13.9%	19	52.8%	0	0.0%	0	0.0%	0	0.0%	36
台南	2	6.3%	3	9.4%	0	0.0%	2	6.3%	22	68.8%	1	3.1%	2	6.3%	0	0.0%	0	0.0%	32
台中	2	10.0%	3	15.0%	0	0.0%	1	5.0%	1	5.0%	10	50.0%	3	15.0%	0	0.0%	0	0.0%	20
屏東	4	21.1%	11	57.9%	0	0.0%	1	5.3%	0	0.0%	0	0.0%	2	10.5%	0	0.0%	1	5.3%	19
台東	1	8.3%	0	0.0%	0	0.0%	0	0.0%	11	91.7%	0	0.0%	0	0.0%	0	0.0%	0	0.0%	12
嘉義	0	0.0%	5	62.5%	0	0.0%	0	0.0%	3	37.5%	0	0.0%	0	0.0%	0	0.0%	0	0.0%	8
南投	1	20.0%	1	20.0%	0	0.0%	2	40.0%	0	0.0%	0	0.0%	1	20.0%	0	0.0%	0	0.0%	5
花蓮	0	0.0%	0	0.0%	0	0.0%	0	0.0%	4	100.0%	0	0.0%	0	0.0%	0	0.0%	0	0.0%	4
宜蘭	0	0.0%	0	0.0%	0	0.0%	0	0.0%	0	0.0%	2	100.0%	0	0.0%	0	0.0%	0	0.0%	2
桃園	0	0.0%	0	0.0%	0	0.0%	0	0.0%	0	0.0%	1	100.0%	0	0.0%	0	0.0%	0	0.0%	1
雲林	0	0.0%	0	0.0%	0	0.0%	1	100.0%	0	0.0%	0	0.0%	0	0.0%	0	0.0%	0	0.0%	1
總計	209	29.4%	205	28.8%	130	18.3%	58	8.2%	46	6.5%	34	4.8%	18	2.5%	7	1.0%	4	0.6%	711

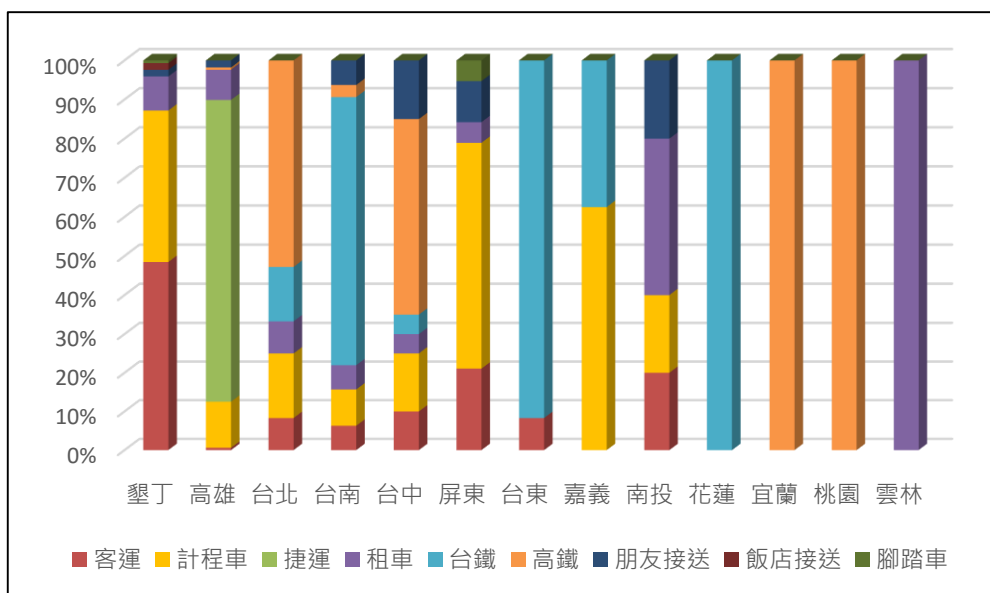


圖 9 不同目的地之旅客使用交通工具類別分析圖

(2) 年齡層與交通工具(往屏東方向旅客)

為瞭解往屏東方向之受訪旅客，不同年齡層使用交通工具之狀況，本研究以樞紐分析進行資料處理，如表 12、圖 10 所示，表中之百分比為同一年齡層中搭乘各類交通工具之比例。從此表觀察發現，20 歲以下及 21-30 歲之旅客，以搭乘客運為最多，其次為計程車。31-50 歲之旅客，則呈現以搭乘計程車為最多，其次為客運，此反映旅客經濟能力的差異性。

表 12 不同年齡層旅客使用交通工具類別分析(往屏東方向旅客)

年齡	客運		計程車		租車		朋友接送		飯店接送		腳踏車		總計
	人數	百分比	人數	百分比	人數	百分比	人數	百分比	人數	百分比	人數	百分比	
1-20 歲	25	43.1%	24	41.4%	5	8.6%	1	1.7%	3	5.2%	0	0.0%	58
21-30 歲	111	51.4%	79	36.6%	16	7.4%	5	2.3%	2	0.9%	3	1.4%	216
31-40 歲	41	39.8%	46	44.7%	11	10.7%	3	2.9%	2	1.9%	0	0.0%	103
41-50 歲	17	43.6%	18	46.2%	4	10.3%	0	0.0%	0	0.0%	0	0.0%	39
51-60 歲	4	80.0%	1	20.0%	0	0.0%	0	0.0%	0	0.0%	0	0.0%	5
61-80 歲	0	0.0%	0	0.0%	0	0.0%	0	0.0%	0	0.0%	1	100.0%	1
總計	198	46.9%	168	39.8%	36	8.5%	9	2.1%	7	1.7%	4	0.9%	422

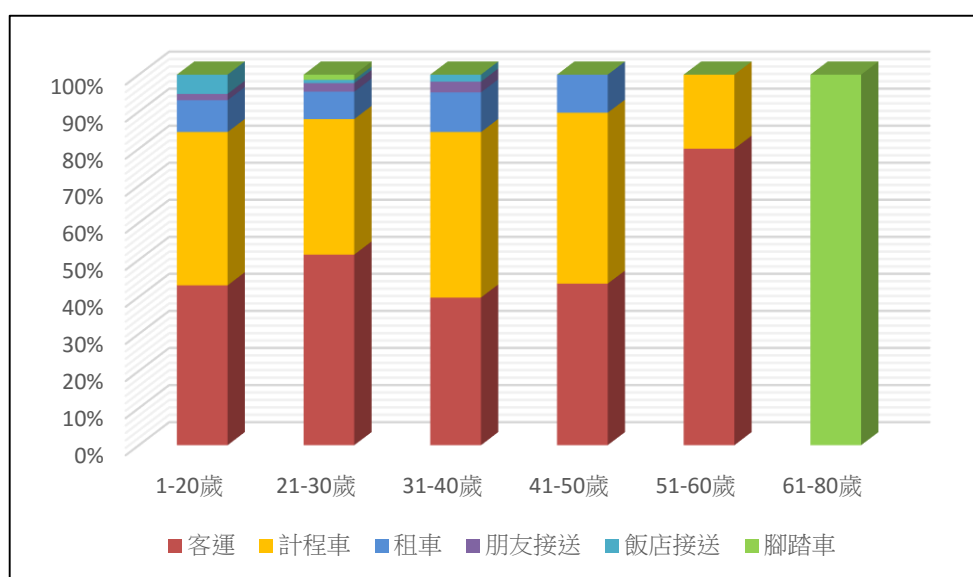


圖 10 不同年齡層旅客使用交通工具類別分析圖(往屏東方向旅客)

四、結論與建議

行政院將觀光指定為國家發展重要策略性產業，台灣觀光事業的發展應以「新思維」制定「新政策」列為國家重要政策，以本土文化、生態、觀光、社區營造四位一體之觀光總路線，而提供優質的公共運輸，係為提升觀光效益不可或缺之重要因素。

由本研究調查的結果知，國外年輕族群、搭乘廉價航空之背包客會利用假日到台灣特定地點進行短期旅遊，台灣已儼然成為國外臨近地區的「後花園」，故機場聯外公共運輸工具是否便於搭乘，讓國外旅客能無縫的使用，實為影響國外背包客是否願意來台觀光之重要因素。

為提供國外旅客優質的公共運輸系統，本研究建議如下：

1. 由於本計畫之經費有限，故僅能針對前往屏東地區之旅客進行來客量較大的時段進行調查，若要進行機場聯外公共運輸之完整規劃，需對國外旅客使用公共運輸之需求進行如各時段、旅次鏈(旅客來台行程)之全面化資料調查，對政府提升觀光產業之政策，將會有所助益，建議相關單位未來能支持此類計畫之進行。
2. 由於調查資料顯示，高雄國際機場入境旅客之旅遊目的地包含中北部地區，若將此類旅客之旅遊考量因素加以探討，可對國內旅遊

業者提供國內旅遊行程將有所助益。

3. 針對目前高雄國際機場公共運輸不足之處，建議相關單位可與高雄在地業者合作，如高雄捷運公司，規劃旅遊包套行程，提供”一條龍”之旅遊服務，創造旅客高滿意度及創造業者商機之雙贏局面。
4. 在使用交通工具之分析中，出現少數旅客以”腳踏車”為旅遊主要之運輸工具，建議相關單位在規劃旅遊行程時，可朝”低碳”、”深度”之旅遊為方向進行規劃。

附錄 調查原始資料

序號	往屏東方向問卷	性別	年齡	國籍	起飛機場	航空公司	調查日期	星期	調查時間	旅遊目的地	交通工具
1		女	35	中國	香港	港龍	2015/10/19	一	09:40	台東	台鐵
2		女	35	中國	香港	港龍	2015/10/19	一	09:41	台東	台鐵
3	★	男	15	中國	香港	港龍	2015/10/19	一	09:42	墾丁	計程車
4	★	男	15	中國	香港	港龍	2015/10/19	一	09:43	墾丁	計程車
5	★	男	50	中國	香港	港龍	2015/10/19	一	09:44	墾丁	計程車
6	★	女	33	中國	香港	港龍	2015/10/19	一	09:45	墾丁	計程車
7	★	女	20	中國	香港	港龍	2015/10/19	一	09:50	墾丁	客運
8	★	男	40	中國	香港	國泰	2015/10/19	一	09:56	墾丁	計程車
9	★	男	25	中國	香港	港龍	2015/10/19	一	10:30	墾丁	客運
10	★	男	15	香港	香港	港龍	2015/10/19	一	10:30	墾丁	租車
11	★	男	15	香港	香港	港龍	2015/10/19	一	10:30	墾丁	計程車
12		男	30	中國	香港	港龍	2015/10/19	一	10:38	高雄	租車
13	★	男	45	中國	福州	復興	2015/10/22	四	14:00	墾丁	計程車
14	★	女	46	中國	福州	復興	2015/10/22	四	14:02	墾丁	計程車
15	★	女	35	香港	香港	國泰	2015/10/22	四	14:05	墾丁	租車
16		女	19	澳門	澳門	長榮	2015/10/22	四	14:30	嘉義	台鐵
17		女	50	香港	武漢	國泰	2015/10/24	六	10:00	高雄	捷運
18		女	20	香港	香港	港龍	2015/10/24	六	10:00	台南	台鐵
19		女	20	香港	香港	港龍	2015/10/24	六	10:00	台南	台鐵
20		女	20	香港	香港	港龍	2015/10/24	六	10:00	高雄	捷運
21		女	40	香港	香港	港龍	2015/10/24	六	10:00	台北	高鐵
22	★	女	30	香港	香港	港龍	2015/10/24	六	10:00	墾丁	客運
23	★	女	30	香港	武漢	國泰	2015/10/24	六	10:00	墾丁	客運
24	★	女	23	香港	香港	港龍	2015/10/24	六	10:00	墾丁	客運
25		女	50	香港	香港	港龍	2015/10/24	六	10:05	高雄	捷運
26		男	45	中國	北京	港龍	2015/10/24	六	10:06	高雄	捷運
27		男	20	新加坡	香港	國泰	2015/10/24	六	10:07	南投	朋友接送
28	★	男	25	香港	香港	港龍	2015/10/24	六	10:10	墾丁	計程車
29		女	30	香港	香港	港龍	2015/10/24	六	10:11	台中	租車
30	★	女	50	香港	香港	港龍	2015/10/24	六	10:13	墾丁	計程車
31		女	20	香港	香港	港龍	2015/10/24	六	10:15	台北	高鐵

序號	往屏東方向問卷	性別	年齡	國籍	起飛機場	航空公司	調查日期	星期	調查時間	旅遊目的地	交通工具
32		女	20	香港	香港	港龍	2015/10/24	六	10:15	高雄	捷運
33		男	20	美國	香港	港龍	2015/10/24	六	10:16	高雄	捷運
34		女	40	香港	香港	港龍	2015/10/24	六	10:19	雲林	租車
35		男	18	中國	鄭州	南方	2015/10/24	六	10:20	桃園	高鐵
36		男	40	馬來西亞	馬來西亞	亞航	2015/10/24	六	10:42	台北	計程車
37		女	35	香港	香港	港龍	2015/10/24	六	10:54	高雄	捷運
38	★	女	20	中國	新加坡	酷航	2015/10/24	六	10:59	墾丁	客運
39		男	30	新加坡	新加坡	酷航	2015/10/24	六	11:00	台北	租車
40	★	女	24	新加坡	新加坡	酷航	2015/10/24	六	11:00	墾丁	客運
41		女	30	香港	香港	港龍	2015/10/24	六	11:05	高雄	朋友接送
42		男	40	新加坡	新加坡	酷航	2015/10/24	六	11:05	台南	台鐵
43	★	男	50	新加坡	新加坡	酷航	2015/10/24	六	11:06	墾丁	客運
44	★	女	50	新加坡	新加坡	酷航	2015/10/24	六	11:06	墾丁	客運
45	★	女	20	新加坡	新加坡	酷航	2015/10/24	六	11:10	墾丁	計程車
46		女	40	新加坡	新加坡	酷航	2015/10/24	六	11:10	台中	計程車
47	★	女	40	香港	香港	港龍	2015/10/24	六	11:11	屏東	朋友接送
48	★	男	45	香港	香港	港龍	2015/10/24	六	11:11	墾丁	租車
49		男	30	新加坡	新加坡	酷航	2015/10/24	六	11:12	台南	台鐵
50		女	20	新加坡	新加坡	酷航	2015/10/24	六	11:13	高雄	捷運
51	★	男	30	香港	香港	港龍	2015/10/24	六	11:14	墾丁	計程車
52		女	20	香港	香港	港龍	2015/10/24	六	11:14	高雄	捷運
53	★	男	50	香港	香港	港龍	2015/10/24	六	11:15	墾丁	客運
54		男	20	新加坡	新加坡	酷航	2015/10/24	六	11:15	台南	台鐵
55	★	男	20	新加坡	新加坡	酷航	2015/10/24	六	11:16	墾丁	客運
56	★	女	30	新加坡	新加坡	酷航	2015/10/24	六	11:17	墾丁	計程車
57		女	20	新加坡	新加坡	酷航	2015/10/24	六	11:18	台中	高鐵
58		男	25	新加坡	新加坡	酷航	2015/10/24	六	11:19	高雄	捷運
59	★	女	20	香港	香港	國泰	2015/10/24	六	11:19	墾丁	計程車
60	★	女	30	香港	香港	港龍	2015/10/24	六	11:20	墾丁	計程車
61		男	40	新加坡	新加坡	酷航	2015/10/24	六	11:20	台中	高鐵
62		女	30	新加坡	新加坡	酷航	2015/10/24	六	11:20	南投	計程車
63	★	女	30	香港	香港	港龍	2015/10/24	六	11:21	墾丁	計程車
64	★	男	40	馬來西亞	樟宜	酷航	2015/10/24	六	11:22	屏東	計程車

序號	往屏東方向問卷	性別	年齡	國籍	起飛機場	航空公司	調查日期	星期	調查時間	旅遊目的地	交通工具
65		女	30	馬來西亞	新加坡	酷航	2015/10/24	六	11:22	台中	高鐵
66		男	30	香港	香港	港龍	2015/10/24	六	11:23	台南	台鐵
67		男	40	香港	香港	港龍	2015/10/24	六	11:24	花蓮	台鐵
68	★	男	30	新加坡	新加坡	酷航	2015/10/24	六	11:25	墾丁	計程車
69		男	30	香港	香港	港龍	2015/10/24	六	11:25	台中	計程車
70	★	男	50	加拿大	新加坡	酷航	2015/10/24	六	11:28	墾丁	計程車
71	★	男	20	新加坡	新加坡	酷航	2015/10/24	六	11:29	墾丁	客運
72	★	女	27	新加坡	新加坡	酷航	2015/10/24	六	11:30	墾丁	客運
73		男	20	香港	香港	港龍	2015/10/24	六	11:31	台中	高鐵
74		女	30	香港	香港	港龍	2015/10/24	六	11:31	台中	計程車
75	★	女	20	新加坡	新加坡	酷航	2015/10/24	六	11:35	墾丁	租車
76	★	女	45	新加坡	新加坡	酷航	2015/10/24	六	11:35	墾丁	客運
77		女	20	新加坡	新加坡	酷航	2015/10/24	六	11:40	高雄	捷運
78	★	女	20	新加坡	新加坡	酷航	2015/10/24	六	11:41	墾丁	客運
79		男	20	新加坡	新加坡	酷航	2015/10/24	六	11:44	高雄	計程車
80	★	女	30	新加坡	新加坡	酷航	2015/10/24	六	11:45	墾丁	客運
81	★	女	60	香港	香港	港龍	2015/10/24	六	11:45	墾丁	客運
82	★	女	20	新加坡	新加坡	酷航	2015/10/24	六	11:46	墾丁	朋友接送
83		女	20	香港	香港	港龍	2015/10/24	六	11:49	嘉義	台鐵
84	★	女	21	新加坡	新加坡	酷航	2015/10/24	六	11:52	墾丁	客運
85	★	男	20	新加坡	新加坡	酷航	2015/10/24	六	11:55	墾丁	計程車
86		男	60	中國	廈門	華信	2015/10/24	六	11:55	高雄	捷運
87	★	男	36	香港	香港	港龍	2015/10/24	六	12:02	屏東	朋友接送
88	★	男	30	香港	香港	華航	2015/10/24	六	12:12	墾丁	客運
89		女	30	香港	香港	華航	2015/10/24	六	12:14	高雄	捷運
90	★	男	30	香港	香港	華航	2015/10/24	六	12:15	墾丁	客運
91		男	30	香港	香港	華航	2015/10/24	六	12:16	高雄	捷運
92	★	女	20	香港	香港	華航	2015/10/24	六	12:20	墾丁	租車
93		男	20	中國	香港	華航	2015/10/24	六	12:23	花蓮	台鐵
94	★	女	30	香港	香港	華航	2015/10/24	六	12:24	墾丁	租車
95	★	女	20	香港	香港	華航	2015/10/24	六	12:26	墾丁	飯店接送
96	★	女	60	香港	香港	華航	2015/10/24	六	12:26	墾丁	客運
97		女	30	香港	香港	華航	2015/10/24	六	12:28	高雄	捷運

序號	往屏東方向問卷	性別	年齡	國籍	起飛機場	航空公司	調查日期	星期	調查時間	旅遊目的地	交通工具
98	★	女	45	香港	香港	華航	2015/10/24	六	12:29	屏東	租車
99	★	女	20	香港	香港	華航	2015/10/24	六	12:32	墾丁	客運
100	★	女	50	香港	香港	華航	2015/10/24	六	12:34	墾丁	客運
101	★	女	30	香港	香港	華航	2015/10/24	六	12:36	墾丁	計程車
102		男	20	香港	香港	華航	2015/10/24	六	12:39	台東	台鐵
103	★	男	20	香港	香港	華航	2015/10/24	六	12:42	墾丁	租車
104	★	女	25	香港	香港	華航	2015/10/24	六	12:42	墾丁	客運
105	★	男	30	香港	香港	華航	2015/10/24	六	12:42	墾丁	客運
106	★	女	35	香港	香港	華航	2015/10/24	六	12:43	墾丁	客運
107		男	25	香港	香港	華航	2015/10/24	六	12:45	台北	高鐵
108	★	女	25	香港	香港	華航	2015/10/24	六	12:48	墾丁	計程車
109		女	30	香港	香港	華航	2015/10/24	六	12:50	台北	計程車
110	★	女	20	香港	金門	立榮	2015/10/24	六	13:19	墾丁	客運
111		女	20	馬來西亞	吉隆坡	亞航	2015/10/24	六	13:20	高雄	捷運
112		女	25	馬來西亞	吉隆坡	亞航	2015/10/24	六	13:20	台北	高鐵
113		男	40	馬來西亞	吉隆坡	亞航	2015/10/24	六	13:21	高雄	捷運
114		女	20	馬來西亞	吉隆坡	亞航	2015/10/24	六	13:26	高雄	捷運
115	★	男	40	馬來西亞	吉隆坡	亞航	2015/10/24	六	13:26	台北	計程車
116	★	男	45	香港	吉隆坡	亞航	2015/10/24	六	13:29	墾丁	客運
117		女	20	馬來西亞	吉隆坡	亞航	2015/10/24	六	13:30	高雄	捷運
118	★	男	25	馬來西亞	吉隆坡	亞航	2015/10/24	六	13:30	墾丁	租車
119	★	男	25	馬來西亞	吉隆坡	亞航	2015/10/24	六	13:34	墾丁	計程車
120		男	40	馬來西亞	吉隆坡	亞航	2015/10/24	六	13:35	高雄	計程車
121		女	20	馬來西亞	吉隆坡	亞航	2015/10/24	六	13:36	台中	高鐵
122		男	25	馬來西亞	吉隆坡	亞航	2015/10/24	六	13:36	台南	台鐵
123	★	女	25	馬來西亞	吉隆坡	亞航	2015/10/24	六	13:40	墾丁	朋友接送
124		男	20	馬來西亞	吉隆坡	亞航	2015/10/24	六	13:45	高雄	捷運
125	★	男	30	中國	上海	華航	2015/10/24	六	13:45	墾丁	客運
126	★	女	20	中國	上海	華航	2015/10/24	六	13:47	墾丁	客運
127		女	20	香港	廈門	廈門	2015/10/24	六	13:50	高雄	計程車
128	★	女	25	中國	上海	華航	2015/10/24	六	13:50	墾丁	客運
129	★	女	23	中國	上海	亞航	2015/10/24	六	13:50	墾丁	飯店接送
130		女	20	香港	新加坡	酷航	2015/10/24	六	13:55	高雄	捷運

序號	往屏東方向問卷	性別	年齡	國籍	起飛機場	航空公司	調查日期	星期	調查時間	旅遊目的地	交通工具
131	★	女	25	馬來西亞	吉隆坡	亞航	2015/10/24	六	14:00	墾丁	朋友接送
132	★	女	20	馬來西亞	吉隆坡	亞航	2015/10/24	六	14:04	墾丁	客運
133		男	20	香港	關西	樂桃	2015/10/24	六	14:08	高雄	捷運
134		女	30	中國	上海	華航	2015/10/24	六	14:08	台中	高鐵
135	★	男	30	中國	上海	華航	2015/10/24	六	14:08	墾丁	客運
136		男	40	中國	上海	華航	2015/10/24	六	14:09	台北	高鐵
137		女	30	馬來西亞	吉隆坡	亞航	2015/10/24	六	14:10	花蓮	台鐵
138	★	女	30	中國	上海	華航	2015/10/24	六	14:10	墾丁	朋友接送
139		女	31	日本	成田	香草	2015/10/24	六	14:12	高雄	捷運
140	★	女	30	日本	成田	香草	2015/10/24	六	14:18	墾丁	客運
141	★	女	30	香港	香港	港龍	2015/10/24	六	14:31	墾丁	客運
142		女	40	新加坡	新加坡	酷航	2015/10/24	六	11:21	台北	高鐵
143	★	女	30	香港	香港	港龍	2015/10/25	日	10:18	墾丁	朋友接送
144	★	男	23	香港	香港	港龍	2015/10/25	日	10:20	墾丁	客運
145	★	女	38	香港	香港	港龍	2015/10/25	日	10:55	墾丁	客運
146		男	22	香港	香港	港龍	2015/10/25	日	10:58	高雄	捷運
147	★	男	45	香港	香港	國泰	2015/10/25	日	11:10	墾丁	客運
148	★	女	34	香港	香港	國泰	2015/10/25	日	11:15	墾丁	客運
149		男	25	香港	香港	華航	2015/10/25	日	11:42	高雄	捷運
150	★	女	30	香港	香港	華航	2015/10/25	日	11:45	墾丁	客運
151		女	20	香港	香港	港龍	2015/10/31	六	09:40	高雄	捷運
152		女	20	香港	香港	港龍	2015/10/31	六	09:40	台東	台鐵
153	★	女	30	香港	香港	港龍	2015/10/31	六	09:40	墾丁	客運
154	★	女	40	香港	香港	港龍	2015/10/31	六	09:40	墾丁	計程車
155	★	男	30	香港	香港	港龍	2015/10/31	六	09:40	墾丁	租車
156		女	20	香港	香港	國泰	2015/10/31	六	10:00	高雄	捷運
157		男	50	中國	香港	港龍	2015/10/31	六	10:20	高雄	朋友接送
158		男	30	中國	香港	港龍	2015/10/31	六	10:25	台東	台鐵
159		女	26	澳門	澳門	虎航	2015/10/31	六	10:40	高雄	計程車
160		女	25	澳門	澳門	虎航	2015/10/31	六	10:40	台北	租車
161	★	女	26	中國	廈門	華信	2015/10/31	六	10:44	墾丁	客運
162	★	女	29	中國	廈門	華航	2015/10/31	六	10:45	墾丁	客運
163		女	32	中國	澳門	虎航	2015/10/31	六	10:50	台南	計程車

序號	往屏東方向問卷	性別	年齡	國籍	起飛機場	航空公司	調查日期	星期	調查時間	旅遊目的地	交通工具
164	★	女	30	澳門	澳門	虎航	2015/10/31	六	10:50	墾丁	計程車
165	★	男	36	澳門	澳門	虎航	2015/10/31	六	10:55	墾丁	計程車
166	★	女	26	澳門	澳門	虎航	2015/10/31	六	10:55	墾丁	計程車
167	★	女	34	澳門	澳門	虎航	2015/10/31	六	10:55	墾丁	計程車
168		女	20	澳門	澳門	虎航	2015/10/31	六	10:55	高雄	捷運
169	★	女	21	澳門	澳門	虎航	2015/10/31	六	10:57	墾丁	租車
170		女	38	香港	香港	港龍	2015/10/31	六	11:00	高雄	計程車
171	★	女	26	中國	澳門	虎航	2015/10/31	六	11:00	墾丁	計程車
172	★	女	28	中國	澳門	虎航	2015/10/31	六	11:00	墾丁	計程車
173	★	女	26	中國	澳門	虎航	2015/10/31	六	11:00	墾丁	計程車
174		女	28	中國	澳門	華信	2015/10/31	六	11:10	台南	高鐵
175		女	20	澳門	澳門	虎航	2015/10/31	六	11:10	高雄	捷運
176	★	女	20	中國	廈門	華信	2015/10/31	六	11:10	墾丁	客運
177	★	女	30	中國	廈門	華信	2015/10/31	六	11:10	墾丁	客運
178	★	男	20	中國	廈門	華航	2015/10/31	六	11:11	墾丁	計程車
179	★	女	20	中國	廈門	華航	2015/10/31	六	11:11	墾丁	計程車
180		男	27	葡萄牙	澳門	虎航	2015/10/31	六	11:20	高雄	捷運
181		女	35	馬來西亞	新加坡	酷航	2015/10/31	六	11:25	台中	台鐵
182		女	20	中國	廈門	華航	2015/10/31	六	11:25	高雄	捷運
183		男	40	中國	澳門	虎航	2015/10/31	六	11:28	高雄	捷運
184	★	男	24	澳門	澳門	虎航	2015/10/31	六	11:30	墾丁	客運
185	★	女	24	澳門	澳門	虎航	2015/10/31	六	11:30	墾丁	客運
186		男	25	中國	澳門	虎航	2015/10/31	六	11:30	高雄	捷運
187	★	男	25	中國	澳門	虎航	2015/10/31	六	11:35	墾丁	租車
188	★	女	20	中國	澳門	虎航	2015/10/31	六	11:36	墾丁	客運
189	★	男	40	瑞士	澳門	虎航	2015/10/31	六	11:37	墾丁	客運
190		女	20	中國	澳門	虎航	2015/10/31	六	11:40	高雄	捷運
191	★	男	50	中國	澳門	虎航	2015/10/31	六	11:43	屏東	計程車
192		男	40	中國	澳門	虎航	2015/10/31	六	11:45	台中	高鐵
193		女	20	中國	澳門	虎航	2015/10/31	六	11:46	台北	高鐵
194		女	25	馬來西亞	新加坡	酷航	2015/10/31	六	11:50	高雄	捷運
195		男	24	馬來西亞	新加坡	酷航	2015/10/31	六	11:50	高雄	捷運
196	★	女	30	中國	澳門	虎航	2015/10/31	六	11:50	墾丁	計程車
197	★	男	40	中國	澳門	虎航	2015/10/31	六	11:51	墾丁	計程車

序號	往屏東方向問卷	性別	年齡	國籍	起飛機場	航空公司	調查日期	星期	調查時間	旅遊目的地	交通工具
198	★	男	30	中國	澳門	虎航	2015/10/31	六	11:53	墾丁	客運
199		女	40	中國	香港	虎航	2015/10/31	六	11:53	高雄	捷運
200	★	女	30	中國	澳門	虎航	2015/10/31	六	11:56	墾丁	客運
201	★	女	25	香港	香港	華航	2015/10/31	六	12:00	墾丁	計程車
202	★	女	24	香港	香港	華航	2015/10/31	六	12:00	墾丁	計程車
203		女	22	香港	香港	華航	2015/10/31	六	12:00	高雄	捷運
204		女	20	中國	香港	香港	2015/10/31	六	12:00	台北	計程車
205		男	20	中國	新加坡	酷航	2015/10/31	六	12:00	高雄	租車
206		女	20	中國	新加坡	酷航	2015/10/31	六	12:06	南投	客運
207		男	40	中國	新加坡	酷航	2015/10/31	六	12:11	高雄	計程車
208	★	男	30	新加坡	新加坡	酷航	2015/10/31	六	12:13	墾丁	客運
209	★	女	21	香港	香港	華航	2015/10/31	六	12:15	墾丁	計程車
210		女	20	新加坡	新加坡	酷航	2015/10/31	六	12:15	台北	高鐵
211		女	30	新加坡	新加坡	酷航	2015/10/31	六	12:16	台中	高鐵
212		女	26	香港	香港	華航	2015/10/31	六	12:20	高雄	捷運
213	★	男	20	新加坡	新加坡	酷航	2015/10/31	六	12:20	墾丁	客運
214		女	20	新加坡	新加坡	酷航	2015/10/31	六	12:25	高雄	計程車
215	★	女	20	新加坡	新加坡	酷航	2015/10/31	六	12:25	墾丁	客運
216		女	29	中國	新加坡	虎航	2015/10/31	六	12:26	高雄	計程車
217	★	女	20	新加坡	新加坡	酷航	2015/10/31	六	12:26	墾丁	客運
218	★	女	26	中國	香港	港龍	2015/10/31	六	12:30	墾丁	計程車
219		女	16	馬來西亞	馬來西亞	亞航	2015/10/31	六	12:30	台北	高鐵
220		女	20	馬來西亞	馬來西亞	亞航	2015/10/31	六	12:30	高雄	捷運
221		女	20	馬來西亞	馬來西亞	亞航	2015/10/31	六	12:30	高雄	捷運
222	★	女	24	中國	香港	華航	2015/10/31	六	12:30	墾丁	客運
223		男	23	香港	香港	華航	2015/10/31	六	12:30	高雄	捷運
224		女	30	新加坡	新加坡	酷航	2015/10/31	六	12:30	高雄	捷運
225		男	29	香港	香港	港龍	2015/10/31	六	12:30	高雄	捷運
226		女	50	中國	香港	華航	2015/10/31	六	12:34	台北	客運
227	★	男	30	中國	香港	華航	2015/10/31	六	12:38	墾丁	計程車
228	★	女	20	中國	香港	華航	2015/10/31	六	12:39	墾丁	客運
229		男	24	香港	香港	港龍	2015/10/31	六	12:40	高雄	捷運
230	★	男	30	中國	香港	華航	2015/10/31	六	12:41	墾丁	客運
231	★	男	20	中國	香港	華航	2015/10/31	六	12:44	墾丁	客運

序號	往屏東方向問卷	性別	年齡	國籍	起飛機場	航空公司	調查日期	星期	調查時間	旅遊目的地	交通工具
232		女	20	馬來西亞	馬來西亞	亞航	2015/10/31	六	12:45	台北	高鐵
233		男	40	馬來西亞	馬來西亞	亞航	2015/10/31	六	12:45	台北	高鐵
234	★	女	20	中國	香港	華航	2015/10/31	六	12:45	墾丁	客運
235		男	30	中國	香港	華航	2015/10/31	六	12:50	高雄	捷運
236		男	40	中國	香港	港龍	2015/10/31	六	12:51	高雄	捷運
237		女	20	中國	香港	華航	2015/10/31	六	12:52	高雄	租車
238		男	30	中國	香港	華航	2015/10/31	六	12:56	高雄	捷運
239		女	20	中國	香港	港龍	2015/10/31	六	12:57	高雄	捷運
240		女	36	馬來西亞	馬來西亞	亞航	2015/10/31	六	13:00	高雄	朋友接送
241		女	30	馬來西亞	馬來西亞	亞航	2015/10/31	六	13:00	高雄	高鐵
242		男	26	馬來西亞	馬來西亞	亞航	2015/10/31	六	13:00	高雄	捷運
243		男	30	中國	香港	港龍	2015/10/31	六	13:03	花蓮	台鐵
244		女	25	香港	新加坡	酷航	2015/10/31	六	13:10	高雄	捷運
245	★	男	30	馬來西亞	吉隆坡	亞航	2015/10/31	六	13:10	墾丁	客運
246	★	男	22	馬來西亞	馬來西亞	亞航	2015/10/31	六	13:20	屏東	客運
247	★	女	20	馬來西亞	吉隆坡	亞航	2015/10/31	六	13:20	墾丁	客運
248	★	男	30	香港	香港	港龍	2015/11/6	五	09:15	墾丁	客運
249	★	男	33	香港	香港	港龍	2015/11/6	五	09:15	墾丁	朋友接送
250		男	30	中國	澳門	虎航	2015/11/6	五	10:40	台北	台鐵
251	★	男	22	中國	澳門	虎航	2015/11/6	五	10:40	墾丁	客運
252	★	男	23	中國	澳門	虎航	2015/11/6	五	10:40	墾丁	客運
253	★	女	20	香港	香港	華航	2015/11/6	五	12:00	墾丁	客運
254	★	女	20	香港	香港	華航	2015/11/6	五	12:10	墾丁	客運
255	★	女	25	香港	香港	國泰	2015/11/6	五	12:10	墾丁	客運
256	★	女	27	香港	香港	國泰	2015/11/6	五	12:10	墾丁	客運
257	★	女	21	香港	香港	華航	2015/11/6	五	12:30	墾丁	計程車
258	★	女	24	香港	香港	華航	2015/11/6	五	12:32	墾丁	計程車
259	★	女	25	香港	香港	華航	2015/11/6	五	12:34	墾丁	計程車
260	★	女	40	香港	香港	華航	2015/11/6	五	12:36	墾丁	計程車
261	★	女	28	香港	香港	華航	2015/11/6	五	12:38	墾丁	計程車
262	★	女	21	香港	香港	華航	2015/11/6	五	12:40	墾丁	計程車
263	★	男	50	中國	香港	華航	2015/11/6	五	12:40	墾丁	計程車
264	★	男	50	中國	香港	華航	2015/11/6	五	12:40	墾丁	計程車
265	★	女	48	中國	香港	華航	2015/11/6	五	12:40	墾丁	計程車

序號	往屏東方向問卷	性別	年齡	國籍	起飛機場	航空公司	調查日期	星期	調查時間	旅遊目的地	交通工具
266	★	女	51	香港	香港	華航	2015/11/6	五	12:40	墾丁	計程車
267		男	20	香港	香港	港龍	2015/11/6	五	12:40	高雄	捷運
268		女	20	香港	香港	港龍	2015/11/6	五	12:40	高雄	捷運
269		男	25	香港	香港	港龍	2015/11/6	五	12:40	高雄	捷運
270	★	女	31	香港	香港	華航	2015/11/6	五	12:42	墾丁	計程車
271		男	26	中國	香港	港龍	2015/11/6	五	12:44	台北	台鐵
272	★	女	40	中國	上海	春秋	2015/11/6	五	14:30	墾丁	客運
273	★	女	40	中國	上海	春秋	2015/11/6	五	14:30	墾丁	客運
274		男	45	中國	上海	春秋	2015/11/6	五	14:30	嘉義	計程車
275		女	50	中國	上海	春秋	2015/11/6	五	14:30	嘉義	計程車
276		男	30	中國	上海	春秋	2015/11/6	五	14:30	高雄	捷運
277		女	35	中國	上海	春秋	2015/11/6	五	14:30	高雄	捷運
278	★	男	30	中國	上海	春秋	2015/11/6	五	14:30	墾丁	計程車
279	★	女	31	中國	上海	春秋	2015/11/6	五	14:30	墾丁	計程車
280	★	男	30	中國	上海	春秋	2015/11/6	五	14:30	墾丁	計程車
281		男	35	香港	香港	港龍	2015/11/6	五	14:30	高雄	捷運
282		男	23	中國	上海	春秋	2015/11/6	五	14:30	台中	朋友接送
283	★	男	32	中國	上海	春秋	2015/11/6	五	14:30	墾丁	計程車
284	★	男	30	中國	上海	春秋	2015/11/6	五	14:30	墾丁	計程車
285	★	男	28	中國	上海	春秋	2015/11/6	五	14:30	墾丁	計程車
286	★	男	29	中國	上海	春秋	2015/11/6	五	14:30	墾丁	計程車
287	★	男	30	中國	上海	春秋	2015/11/6	五	14:30	墾丁	計程車
288		女	32	中國	香港	港龍	2015/11/6	五	14:45	台北	台鐵
289		女	40	中國	寧波	長榮	2015/11/6	五	14:48	高雄	捷運
290		男	28	中國	香港	港龍	2015/11/6	五	14:49	台北	台鐵
291		男	66	中國	寧波	長榮	2015/11/6	五	14:50	台南	客運
292		女	57	中國	寧波	長榮	2015/11/6	五	14:54	台南	客運
293		男	48	中國	上海	吉祥	2015/11/6	五	16:31	台北	計程車
294		女	45	中國	上海	吉祥	2015/11/6	五	16:31	台北	計程車
295		女	31	香港	香港	港龍	2015/11/7	六	09:34	台南	朋友接送
296	★	女	40	香港	香港	港龍	2015/11/7	六	09:34	墾丁	客運
297	★	女	30	香港	香港	港龍	2015/11/7	六	09:34	墾丁	客運
298	★	女	32	香港	香港	港龍	2015/11/7	六	09:34	墾丁	客運
299	★	女	31	香港	香港	港龍	2015/11/7	六	09:34	墾丁	客運

序號	往屏東方向問卷	性別	年齡	國籍	起飛機場	航空公司	調查日期	星期	調查時間	旅遊目的地	交通工具
300		女	41	香港	香港	港龍	2015/11/7	六	09:34	台中	朋友接送
301		男	28	香港	香港	港龍	2015/11/7	六	09:34	台中	朋友接送
302		男	39	香港	香港	港龍	2015/11/7	六	09:36	台南	朋友接送
303		男	25	香港	香港	港龍	2015/11/7	六	10:23	高雄	捷運
304		女	23	香港	香港	港龍	2015/11/7	六	10:24	高雄	捷運
305		男	40	香港	香港	港龍	2015/11/7	六	10:25	高雄	租車
306		女	40	香港	香港	港龍	2015/11/7	六	10:26	高雄	租車
307	★	男	53	中國	香港	港龍	2015/11/7	六	10:27	墾丁	客運
308	★	女	51	中國	香港	港龍	2015/11/7	六	10:28	墾丁	客運
309		男	50	中國	香港	港龍	2015/11/7	六	10:29	南投	租車
310		女	40	中國	香港	港龍	2015/11/7	六	10:30	南投	租車
311		男	40	中國	香港	港龍	2015/11/7	六	10:31	台中	客運
312		男	47	中國	香港	港龍	2015/11/7	六	10:32	台中	客運
313		男	30	中國	香港	港龍	2015/11/7	六	10:33	台東	客運
314	★	男	29	中國	新加坡	酷航	2015/11/7	六	10:45	墾丁	腳踏車
315	★	男	28	中國	新加坡	酷航	2015/11/7	六	10:45	墾丁	腳踏車
316	★	女	28	中國	新加坡	酷航	2015/11/7	六	10:45	墾丁	腳踏車
317		男	40	中國	香港	港龍	2015/11/7	六	10:50	高雄	捷運
318		女	40	中國	香港	港龍	2015/11/7	六	10:50	高雄	捷運
319		男	38	中國	澳門	虎航	2015/11/7	六	10:51	高雄	租車
320		女	37	中國	澳門	虎航	2015/11/7	六	10:55	高雄	租車
321	★	女	36	新加坡	新加坡	酷航	2015/11/7	六	10:58	墾丁	客運
322	★	男	45	新加坡	新加坡	酷航	2015/11/7	六	10:58	墾丁	計程車
323	★	女	46	新加坡	新加坡	酷航	2015/11/7	六	10:58	墾丁	計程車
324	★	男	40	新加坡	新加坡	酷航	2015/11/7	六	11:00	墾丁	客運
325		男	40	中國	香港	港龍	2015/11/7	六	11:00	高雄	捷運
326	★	男	25	新加坡	新加坡	酷航	2015/11/7	六	11:02	墾丁	客運
327	★	男	30	新加坡	新加坡	酷航	2015/11/7	六	11:04	墾丁	客運
328	★	男	22	新加坡	新加坡	酷航	2015/11/7	六	11:06	墾丁	客運
329	★	女	40	中國	香港	港龍	2015/11/7	六	11:07	屏東	計程車
330		女	31	新加坡	新加坡	酷航	2015/11/7	六	11:08	台北	高鐵
331	★	男	30	中國	香港	港龍	2015/11/7	六	11:08	墾丁	租車
332	★	女	30	中國	香港	港龍	2015/11/7	六	11:09	墾丁	租車
333	★	男	30	中國	香港	港龍	2015/11/7	六	11:09	墾丁	租車

序號	往屏東方向問卷	性別	年齡	國籍	起飛機場	航空公司	調查日期	星期	調查時間	旅遊目的地	交通工具
334	★	男	36	新加坡	新加坡	酷航	2015/11/7	六	11:10	墾丁	客運
335	★	女	20	中國	香港	港龍	2015/11/7	六	11:11	墾丁	客運
336	★	男	39	新加坡	新加坡	酷航	2015/11/7	六	11:12	墾丁	客運
337	★	男	30	中國	香港	港龍	2015/11/7	六	11:12	墾丁	客運
338	★	男	40	中國	香港	港龍	2015/11/7	六	11:12	墾丁	客運
339	★	女	30	中國	香港	港龍	2015/11/7	六	11:12	墾丁	客運
340	★	女	32	新加坡	新加坡	酷航	2015/11/7	六	11:14	墾丁	客運
341		男	30	中國	澳門	虎航	2015/11/7	六	11:14	台南	台鐵
342		男	30	中國	澳門	虎航	2015/11/7	六	11:14	台南	租車
343		男	60	中國	香港	港龍	2015/11/7	六	11:21	高雄	捷運
344		女	20	中國	澳門	虎航	2015/11/7	六	11:23	高雄	捷運
345	★	女	40	中國	澳門	虎航	2015/11/7	六	11:26	墾丁	計程車
346	★	男	20	中國	澳門	虎航	2015/11/7	六	11:26	墾丁	計程車
347		女	20	中國	香港	港龍	2015/11/7	六	11:27	高雄	捷運
348	★	女	20	中國	香港	港龍	2015/11/7	六	11:29	墾丁	計程車
349	★	男	20	中國	香港	港龍	2015/11/7	六	11:29	墾丁	計程車
350	★	男	20	中國	香港	港龍	2015/11/7	六	11:29	墾丁	計程車
351	★	女	30	中國	澳門	虎航	2015/11/7	六	11:30	墾丁	計程車
352	★	女	30	中國	澳門	虎航	2015/11/7	六	11:30	墾丁	計程車
353		男	20	中國	澳門	虎航	2015/11/7	六	11:31	高雄	捷運
354	★	女	40	中國	澳門	虎航	2015/11/7	六	11:32	墾丁	計程車
355	★	男	40	中國	澳門	虎航	2015/11/7	六	11:32	墾丁	計程車
356	★	女	30	新加坡	新加坡	酷航	2015/11/7	六	11:35	墾丁	客運
357	★	女	30	新加坡	新加坡	酷航	2015/11/7	六	11:35	墾丁	客運
358	★	女	20	新加坡	新加坡	酷航	2015/11/7	六	11:36	墾丁	計程車
359	★	女	20	新加坡	新加坡	酷航	2015/11/7	六	11:36	墾丁	計程車
360		女	30	新加坡	新加坡	酷航	2015/11/7	六	11:39	高雄	捷運
361		女	40	新加坡	新加坡	酷航	2015/11/7	六	11:39	高雄	捷運
362		女	50	新加坡	新加坡	酷航	2015/11/7	六	11:40	高雄	計程車
363		女	46	新加坡	新加坡	酷航	2015/11/7	六	11:40	高雄	計程車
364		男	28	新加坡	新加坡	酷航	2015/11/7	六	11:40	嘉義	計程車
365		男	50	新加坡	新加坡	酷航	2015/11/7	六	11:40	嘉義	計程車
366		男	30	新加坡	新加坡	酷航	2015/11/7	六	11:40	嘉義	計程車

序號	往屏東方向問卷	性別	年齡	國籍	起飛機場	航空公司	調查日期	星期	調查時間	旅遊目的地	交通工具
367		男	40	新加坡	新加坡	酷航	2015/11/7	六	11:41	高雄	捷運
368		女	40	新加坡	新加坡	酷航	2015/11/7	六	11:41	高雄	捷運
369		女	50	新加坡	新加坡	酷航	2015/11/7	六	11:41	高雄	捷運
370		男	40	新加坡	新加坡	酷航	2015/11/7	六	11:44	高雄	計程車
371		女	40	新加坡	新加坡	酷航	2015/11/7	六	11:44	高雄	計程車
372		女	30	新加坡	新加坡	酷航	2015/11/7	六	11:44	高雄	計程車
373	★	女	30	新加坡	新加坡	酷航	2015/11/7	六	11:46	墾丁	客運
374	★	女	30	新加坡	新加坡	酷航	2015/11/7	六	11:51	墾丁	計程車
375	★	男	30	新加坡	新加坡	酷航	2015/11/7	六	11:51	墾丁	計程車
376		女	40	新加坡	新加坡	酷航	2015/11/7	六	11:53	高雄	捷運
377		女	15	新加坡	新加坡	酷航	2015/11/7	六	11:53	高雄	捷運
378		男	30	新加坡	新加坡	酷航	2015/11/7	六	11:55	高雄	捷運
379		女	30	新加坡	新加坡	酷航	2015/11/7	六	11:55	高雄	捷運
380		女	40	新加坡	新加坡	酷航	2015/11/7	六	11:58	高雄	捷運
381		男	40	新加坡	新加坡	酷航	2015/11/7	六	11:58	高雄	捷運
382		男	30	新加坡	新加坡	酷航	2015/11/7	六	12:00	高雄	捷運
383		女	40	新加坡	新加坡	酷航	2015/11/7	六	12:00	高雄	捷運
384		男	40	新加坡	新加坡	酷航	2015/11/7	六	12:00	高雄	捷運
385	★	男	40	新加坡	新加坡	酷航	2015/11/7	六	12:06	墾丁	客運
386	★	女	30	新加坡	新加坡	酷航	2015/11/7	六	12:06	墾丁	客運
387	★	女	30	新加坡	新加坡	酷航	2015/11/7	六	12:06	墾丁	客運
388		男	22	香港	香港	港龍	2015/11/7	六	12:10	宜蘭	高鐵
389		男	21	香港	香港	港龍	2015/11/7	六	12:10	宜蘭	高鐵
390	★	女	26	香港	香港	港龍	2015/11/7	六	12:10	墾丁	客運
391	★	男	28	香港	香港	港龍	2015/11/7	六	12:10	墾丁	客運
392	★	女	30	新加坡	新加坡	酷航	2015/11/7	六	12:15	墾丁	客運
393	★	男	30	新加坡	新加坡	酷航	2015/11/7	六	12:15	墾丁	客運
394		女	39	馬來西亞	吉隆坡	亞航	2015/11/7	六	12:20	台北	客運
395		男	40	馬來西亞	吉隆坡	亞航	2015/11/7	六	12:21	台北	客運
396	★	男	36	香港	香港	港龍	2015/11/7	六	12:22	墾丁	客運
397	★	男	36	香港	香港	港龍	2015/11/7	六	12:23	墾丁	客運
398	★	女	34	香港	香港	港龍	2015/11/7	六	12:24	墾丁	客運
399	★	女	36	香港	香港	港龍	2015/11/7	六	12:25	墾丁	客運

序號	往屏東方向問卷	性別	年齡	國籍	起飛機場	航空公司	調查日期	星期	調查時間	旅遊目的地	交通工具
400	★	女	37	香港	香港	港龍	2015/11/7	六	12:26	墾丁	客運
401	★	男	33	香港	香港	港龍	2015/11/7	六	12:27	墾丁	租車
402	★	女	36	香港	香港	港龍	2015/11/7	六	12:28	墾丁	租車
403	★	男	35	香港	香港	港龍	2015/11/7	六	12:29	墾丁	租車
404	★	女	34	香港	香港	港龍	2015/11/7	六	12:30	墾丁	租車
405		男	59	中國	香港	華航	2015/11/7	六	12:31	高雄	捷運
406		女	53	中國	香港	華航	2015/11/7	六	12:32	高雄	捷運
407	★	男	36	中國	吉隆坡	亞航	2015/11/7	六	13:10	墾丁	計程車
408	★	男	31	中國	吉隆坡	亞航	2015/11/7	六	13:10	墾丁	計程車
409		男	45	新加坡	吉隆坡	亞航	2015/11/7	六	13:15	高雄	捷運
410		女	46	新加坡	吉隆坡	亞航	2015/11/7	六	13:15	高雄	捷運
411	★	男	38	中國	上海	華航	2015/11/7	六	13:15	墾丁	租車
412	★	女	24	中國	上海	華航	2015/11/7	六	13:15	墾丁	租車
413	★	女	38	中國	上海	華航	2015/11/7	六	13:30	墾丁	客運
414	★	女	35	中國	上海	華航	2015/11/7	六	13:30	墾丁	客運
415	★	女	32	中國	上海	華航	2015/11/7	六	13:30	墾丁	客運
416		男	30	香港	香港	港龍	2015/11/13	五	09:44	高雄	捷運
417		女	28	香港	香港	港龍	2015/11/13	五	09:44	高雄	捷運
418		男	28	香港	香港	港龍	2015/11/13	五	09:44	台北	高鐵
419		女	26	香港	香港	港龍	2015/11/13	五	09:44	台北	高鐵
420		男	25	香港	香港	港龍	2015/11/13	五	09:44	台北	高鐵
421		男	25	香港	香港	港龍	2015/11/13	五	09:44	台北	高鐵
422		男	34	香港	香港	港龍	2015/11/13	五	09:44	高雄	計程車
423		男	48	香港	香港	港龍	2015/11/13	五	09:44	高雄	租車
424		女	45	香港	香港	港龍	2015/11/13	五	09:44	高雄	租車
425	★	男	25	香港	香港	港龍	2015/11/13	五	09:44	墾丁	客運
426	★	女	27	香港	香港	港龍	2015/11/13	五	09:44	墾丁	客運
427	★	女	36	香港	香港	港龍	2015/11/13	五	09:44	墾丁	計程車
428	★	女	25	香港	香港	港龍	2015/11/13	五	09:50	屏東	計程車
429	★	女	24	香港	香港	港龍	2015/11/13	五	09:50	屏東	計程車
430	★	女	39	香港	香港	港龍	2015/11/13	五	09:50	墾丁	計程車
431		女	28	香港	香港	港龍	2015/11/13	五	09:50	台南	台鐵
432	★	男	28	香港	香港	港龍	2015/11/13	五	09:50	墾丁	計程車
433	★	女	27	香港	香港	港龍	2015/11/13	五	09:50	墾丁	計程車

序號	往屏東方向問卷	性別	年齡	國籍	起飛機場	航空公司	調查日期	星期	調查時間	旅遊目的地	交通工具
434		女	25	香港	香港	港龍	2015/11/13	五	09:50	高雄	捷運
435		女	24	香港	香港	港龍	2015/11/13	五	09:50	高雄	捷運
436	★	男	27	香港	香港	港龍	2015/11/13	五	09:50	墾丁	計程車
437	★	女	27	香港	香港	港龍	2015/11/13	五	09:50	墾丁	計程車
438	★	女	24	香港	香港	港龍	2015/11/13	五	09:55	屏東	計程車
439	★	男	40	香港	香港	港龍	2015/11/13	五	09:55	屏東	計程車
440	★	女	36	香港	香港	港龍	2015/11/13	五	10:00	墾丁	計程車
441	★	男	36	香港	香港	港龍	2015/11/13	五	10:00	墾丁	計程車
442		男	55	香港	香港	港龍	2015/11/13	五	10:00	高雄	捷運
443		男	21	香港	香港	港龍	2015/11/13	五	10:00	高雄	捷運
444		女	25	香港	香港	港龍	2015/11/13	五	10:00	高雄	捷運
445	★	男	35	香港	香港	港龍	2015/11/13	五	10:10	墾丁	計程車
446	★	女	29	香港	香港	港龍	2015/11/13	五	10:10	墾丁	計程車
447	★	男	28	澳門	澳門	虎航	2015/11/13	五	10:30	墾丁	客運
448	★	女	26	澳門	澳門	虎航	2015/11/13	五	10:30	墾丁	計程車
449		女	28	澳門	澳門	虎航	2015/11/13	五	10:30	嘉義	台鐵
450		男	25	澳門	澳門	虎航	2015/11/13	五	10:30	高雄	捷運
451		男	24	澳門	澳門	虎航	2015/11/13	五	10:30	高雄	捷運
452	★	男	31	澳門	澳門	虎航	2015/11/13	五	10:30	墾丁	客運
453	★	男	45	澳門	澳門	虎航	2015/11/13	五	10:30	墾丁	客運
454	★	女	50	澳門	澳門	虎航	2015/11/13	五	10:30	墾丁	客運
455		男	27	澳門	澳門	虎航	2015/11/13	五	10:55	高雄	計程車
456		男	25	澳門	澳門	虎航	2015/11/13	五	10:55	高雄	計程車
457		女	32	澳門	澳門	虎航	2015/11/13	五	10:55	台東	台鐵
458		女	48	澳門	澳門	虎航	2015/11/13	五	10:55	台東	台鐵
459	★	男	47	香港	香港	國泰	2015/11/13	五	11:20	墾丁	租車
460	★	女	39	香港	香港	國泰	2015/11/13	五	11:20	墾丁	計程車
461		男	31	澳門	香港	港龍	2015/11/13	五	11:30	台東	台鐵
462		男	32	澳門	香港	港龍	2015/11/13	五	11:30	台東	台鐵
463	★	男	25	香港	香港	華航	2015/11/13	五	12:00	墾丁	客運
464	★	女	24	香港	香港	華航	2015/11/13	五	12:00	墾丁	客運
465	★	男	24	香港	香港	華航	2015/11/13	五	12:18	墾丁	租車
466	★	女	20	香港	香港	華航	2015/11/13	五	12:18	墾丁	租車

序號	往屏東方向問卷	性別	年齡	國籍	起飛機場	航空公司	調查日期	星期	調查時間	旅遊目的地	交通工具
467		男	30	香港	香港	華航	2015/11/13	五	12:18	台南	台鐵
468		男	31	澳門	香港	華航	2015/11/13	五	12:20	台南	台鐵
469	★	男	68	英國	香港	華航	2015/11/13	五	12:30	屏東	腳踏車
470		男	31	澳門	香港	華航	2015/11/13	五	12:48	台南	台鐵
471		男	22	香港	香港	華航	2015/11/13	五	12:48	高雄	捷運
472	★	男	28	香港	香港	華航	2015/11/13	五	12:48	墾丁	計程車
473	★	女	30	香港	香港	華航	2015/11/13	五	12:48	墾丁	計程車
474	★	女	28	香港	香港	華航	2015/11/13	五	12:48	墾丁	計程車
475	★	女	35	香港	香港	華航	2015/11/13	五	12:48	墾丁	計程車
476	★	女	40	香港	香港	華航	2015/11/13	五	12:48	墾丁	計程車
477	★	男	28	中國	香港	華航	2015/11/13	五	12:50	墾丁	客運
478	★	女	29	中國	香港	華航	2015/11/13	五	12:50	墾丁	客運
479	★	女	27	中國	香港	華航	2015/11/13	五	12:50	墾丁	客運
480	★	女	20	香港	香港	華航	2015/11/13	五	13:00	墾丁	客運
481	★	女	21	香港	香港	華航	2015/11/13	五	13:00	墾丁	客運
482		男	25	香港	香港	華航	2015/11/13	五	13:00	高雄	客運
483		男	35	中國	香港	港龍	2015/11/13	五	13:15	高雄	捷運
484		女	30	中國	香港	港龍	2015/11/13	五	13:15	高雄	捷運
485		女	23	中國	香港	華航	2015/11/13	五	13:15	高雄	捷運
486		男	35	中國	香港	港龍	2015/11/13	五	13:15	高雄	捷運
487		女	30	中國	香港	港龍	2015/11/13	五	13:15	高雄	捷運
488		女	23	中國	香港	華航	2015/11/13	五	13:15	高雄	捷運
489	★	男	30	香港	香港	華航	2015/11/13	五	13:15	墾丁	客運
490	★	男	37	香港	香港	華航	2015/11/13	五	13:15	墾丁	客運
491	★	女	37	香港	香港	華航	2015/11/13	五	13:15	墾丁	客運
492		女	27	中國	上海	春秋	2015/11/13	五	14:15	台北	台鐵
493	★	女	26	中國	上海	春秋	2015/11/13	五	14:15	墾丁	計程車
494	★	男	29	中國	上海	春秋	2015/11/13	五	14:15	墾丁	計程車
495	★	男	30	中國	上海	春秋	2015/11/13	五	14:15	墾丁	計程車
496	★	女	36	中國	上海	春秋	2015/11/13	五	14:15	墾丁	客運
497	★	女	30	中國	上海	春秋	2015/11/13	五	14:20	墾丁	計程車
498	★	男	30	中國	上海	春秋	2015/11/13	五	14:20	墾丁	計程車
499	★	女	20	中國	上海	春秋	2015/11/13	五	14:20	墾丁	飯店接送

序號	往屏東方向問卷	性別	年齡	國籍	起飛機場	航空公司	調查日期	星期	調查時間	旅遊目的地	交通工具
500	★	女	40	中國	上海	春秋	2015/11/13	五	14:20	墾丁	飯店接送
501	★	男	40	中國	上海	春秋	2015/11/13	五	14:20	墾丁	飯店接送
502	★	男	20	中國	上海	春秋	2015/11/13	五	14:20	墾丁	飯店接送
503	★	男	35	中國	上海	春秋	2015/11/13	五	14:25	墾丁	計程車
504	★	男	25	中國	上海	春秋	2015/11/13	五	14:25	墾丁	計程車
505	★	男	30	中國	上海	春秋	2015/11/13	五	14:30	墾丁	計程車
506	★	女	39	中國	上海	春秋	2015/11/13	五	14:30	墾丁	客運
507	★	女	24	中國	上海	春秋	2015/11/13	五	14:30	墾丁	計程車
508	★	女	25	中國	上海	春秋	2015/11/13	五	14:30	墾丁	客運
509	★	女	24	中國	上海	春秋	2015/11/13	五	14:30	墾丁	客運
510	★	女	30	中國	上海	春秋	2015/11/13	五	14:30	墾丁	飯店接送
511	★	女	24	中國	上海	春秋	2015/11/13	五	14:30	墾丁	客運
512	★	男	21	中國	上海	春秋	2015/11/13	五	14:30	墾丁	客運
513	★	女	21	中國	上海	春秋	2015/11/13	五	14:30	墾丁	客運
514	★	女	23	中國	上海	春秋	2015/11/13	五	14:30	墾丁	客運
515	★	男	36	中國	上海	春秋	2015/11/13	五	14:30	墾丁	客運
516	★	女	35	中國	上海	春秋	2015/11/13	五	14:30	墾丁	客運
517	★	女	41	中國	上海	春秋	2015/11/13	五	14:30	墾丁	客運
518	★	男	35	中國	上海	春秋	2015/11/13	五	14:30	墾丁	客運
519	★	女	30	中國	上海	春秋	2015/11/13	五	14:30	墾丁	客運
520	★	女	44	中國	上海	春秋	2015/11/13	五	14:30	墾丁	客運
521		女	22	中國	上海	春秋	2015/11/13	五	15:15	高雄	捷運
522		男	50	中國	香港	港龍	2015/11/14	六	09:19	台南	台鐵
523		女	35	中國	香港	港龍	2015/11/14	六	09:19	台南	台鐵
524		女	30	香港	香港	港龍	2015/11/14	六	09:19	台南	計程車
525	★	男	38	香港	香港	港龍	2015/11/14	六	09:19	屏東	計程車
526	★	男	34	香港	香港	港龍	2015/11/14	六	09:19	屏東	計程車
527	★	女	50	香港	香港	港龍	2015/11/14	六	09:19	屏東	計程車
528	★	女	46	香港	香港	港龍	2015/11/14	六	09:19	屏東	計程車
529	★	女	25	中國	香港	港龍	2015/11/14	六	09:40	墾丁	客運
530	★	男	29	中國	香港	港龍	2015/11/14	六	09:42	墾丁	租車
531	★	男	35	中國	香港	港龍	2015/11/14	六	09:50	墾丁	客運
532	★	女	35	中國	香港	港龍	2015/11/14	六	09:50	墾丁	客運
533		女	30	香港	香港	港龍	2015/11/14	六	10:00	台東	台鐵

序號	往屏東方向問卷	性別	年齡	國籍	起飛機場	航空公司	調查日期	星期	調查時間	旅遊目的地	交通工具
534	★	男	30	中國	香港	港龍	2015/11/14	六	10:00	墾丁	計程車
535	★	男	45	中國	香港	港龍	2015/11/14	六	10:00	墾丁	計程車
536	★	女	50	中國	香港	港龍	2015/11/14	六	10:00	墾丁	計程車
537	★	女	35	中國	香港	港龍	2015/11/14	六	10:00	墾丁	計程車
538	★	男	28	香港	香港	港龍	2015/11/14	六	10:00	墾丁	計程車
539	★	男	29	香港	香港	港龍	2015/11/14	六	10:00	墾丁	計程車
540	★	男	29	香港	香港	港龍	2015/11/14	六	10:00	墾丁	計程車
541	★	女	26	香港	香港	港龍	2015/11/14	六	10:00	墾丁	計程車
542		男	25	香港	香港	港龍	2015/11/14	六	10:10	高雄	捷運
543		男	33	中國	香港	國泰	2015/11/14	六	10:10	高雄	捷運
544	★	女	31	中國	香港	國泰	2015/11/14	六	10:15	墾丁	客運
545		男	24	中國	香港	國泰	2015/11/14	六	10:20	台南	台鐵
546	★	女	25	中國	香港	國泰	2015/11/14	六	10:25	墾丁	客運
547	★	男	26	香港	香港	港龍	2015/11/14	六	10:30	墾丁	客運
548	★	女	25	香港	香港	港龍	2015/11/14	六	10:30	墾丁	客運
549	★	女	40	中國	香港	港龍	2015/11/14	六	10:45	墾丁	計程車
550	★	男	40	中國	香港	港龍	2015/11/14	六	10:45	墾丁	計程車
551	★	男	50	中國	香港	港龍	2015/11/14	六	10:48	墾丁	計程車
552	★	女	50	中國	香港	港龍	2015/11/14	六	10:48	墾丁	計程車
553	★	女	50	中國	香港	港龍	2015/11/14	六	10:48	墾丁	計程車
554		男	28	馬來西亞	新加坡	虎航	2015/11/14	六	11:00	台南	台鐵
555		男	31	新加坡	新加坡	酷航	2015/11/14	六	11:00	高雄	計程車
556		男	28	香港	香港	港龍	2015/11/14	六	11:00	高雄	捷運
557	★	男	40	中國	香港	港龍	2015/11/14	六	11:02	墾丁	租車
558	★	女	40	中國	香港	港龍	2015/11/14	六	11:02	墾丁	租車
559	★	女	40	中國	香港	港龍	2015/11/14	六	11:02	墾丁	租車
560	★	女	50	中國	香港	港龍	2015/11/14	六	11:02	墾丁	租車
561		女	19	新加坡	新加坡	虎航	2015/11/14	六	11:05	台北	高鐵
562	★	女	30	新加坡	新加坡	酷航	2015/11/14	六	11:11	墾丁	客運
563	★	男	40	新加坡	新加坡	酷航	2015/11/14	六	11:11	墾丁	客運
564		男	40	新加坡	新加坡	酷航	2015/11/14	六	11:15	高雄	捷運
565		女	50	新加坡	新加坡	酷航	2015/11/14	六	11:15	高雄	捷運
566		女	10	新加坡	新加坡	酷航	2015/11/14	六	11:15	高雄	捷運
567		男	10	新加坡	新加坡	酷航	2015/11/14	六	11:15	高雄	捷運

序號	往屏東方向問卷	性別	年齡	國籍	起飛機場	航空公司	調查日期	星期	調查時間	旅遊目的地	交通工具
568	★	女	25	新加坡	新加坡	酷航	2015/11/14	六	11:15	墾丁	朋友接送
569		女	30	新加坡	新加坡	酷航	2015/11/14	六	11:17	高雄	捷運
570		男	33	新加坡	新加坡	酷航	2015/11/14	六	11:18	台南	租車
571	★	男	30	新加坡	新加坡	酷航	2015/11/14	六	11:18	墾丁	客運
572	★	女	30	新加坡	新加坡	酷航	2015/11/14	六	11:18	墾丁	客運
573		男	30	新加坡	新加坡	酷航	2015/11/14	六	11:18	台中	高鐵
574		男	30	新加坡	新加坡	酷航	2015/11/14	六	11:20	高雄	捷運
575	★	女	25	澳門	澳門	虎航	2015/11/14	六	11:20	墾丁	客運
576	★	男	40	新加坡	新加坡	酷航	2015/11/14	六	11:23	墾丁	計程車
577	★	女	40	新加坡	新加坡	酷航	2015/11/14	六	11:23	墾丁	計程車
578		男	23	澳門	澳門	虎航	2015/11/14	六	11:25	台東	台鐵
579	★	女	44	澳門	澳門	虎航	2015/11/14	六	11:25	墾丁	客運
580	★	女	44	澳門	澳門	虎航	2015/11/14	六	11:25	墾丁	客運
581	★	女	30	新加坡	新加坡	酷航	2015/11/14	六	11:28	墾丁	計程車
582	★	男	30	新加坡	新加坡	酷航	2015/11/14	六	11:28	墾丁	計程車
583	★	女	37	新加坡	新加坡	酷航	2015/11/14	六	11:28	墾丁	計程車
584	★	男	31	新加坡	新加坡	酷航	2015/11/14	六	11:28	墾丁	計程車
585		男	27	新加坡	新加坡	酷航	2015/11/14	六	11:30	高雄	捷運
586		女	19	中國	澳門	虎航	2015/11/14	六	11:30	高雄	捷運
587	★	男	38	中國	澳門	虎航	2015/11/14	六	11:30	墾丁	客運
588	★	女	36	中國	澳門	虎航	2015/11/14	六	11:30	墾丁	客運
589		男	45	中國	澳門	虎航	2015/11/14	六	11:30	高雄	捷運
590		女	42	中國	澳門	虎航	2015/11/14	六	11:30	高雄	捷運
591	★	男	25	新加坡	新加坡	酷航	2015/11/14	六	11:34	墾丁	客運
592	★	女	25	新加坡	新加坡	酷航	2015/11/14	六	11:34	墾丁	客運
593	★	男	40	新加坡	新加坡	酷航	2015/11/14	六	11:35	墾丁	計程車
594	★	女	40	新加坡	新加坡	酷航	2015/11/14	六	11:35	墾丁	計程車
595	★	女	40	新加坡	新加坡	酷航	2015/11/14	六	11:37	墾丁	租車
596	★	女	40	新加坡	新加坡	酷航	2015/11/14	六	11:37	墾丁	租車
597	★	女	30	新加坡	新加坡	酷航	2015/11/14	六	11:37	墾丁	租車
598		女	40	新加坡	新加坡	酷航	2015/11/14	六	11:39	高雄	捷運
599		女	50	新加坡	新加坡	酷航	2015/11/14	六	11:39	高雄	捷運
600		女	80	新加坡	新加坡	酷航	2015/11/14	六	11:39	高雄	捷運
601		女	28	馬來西亞	新加坡	酷航	2015/11/14	六	11:40	台北	高鐵

序號	往屏東方向問卷	性別	年齡	國籍	起飛機場	航空公司	調查日期	星期	調查時間	旅遊目的地	交通工具
602		女	20	馬來西亞	新加坡	酷航	2015/11/14	六	11:40	高雄	計程車
603		男	40	新加坡	新加坡	酷航	2015/11/14	六	11:40	高雄	捷運
604		女	30	新加坡	新加坡	酷航	2015/11/14	六	11:40	高雄	捷運
605	★	男	30	中國	澳門	虎航	2015/11/14	六	11:40	墾丁	客運
606	★	女	30	中國	澳門	虎航	2015/11/14	六	11:40	墾丁	客運
607		女	25	馬來西亞	新加坡	酷航	2015/11/14	六	11:45	台北	高鐵
608	★	女	30	中國	澳門	虎航	2015/11/14	六	11:46	墾丁	計程車
609	★	女	30	中國	澳門	虎航	2015/11/14	六	11:46	墾丁	計程車
610	★	女	30	中國	澳門	虎航	2015/11/14	六	11:46	墾丁	計程車
611	★	女	20	中國	香港	華航	2015/11/14	六	11:49	墾丁	客運
612	★	女	21	中國	香港	華航	2015/11/14	六	11:49	墾丁	客運
613	★	女	23	中國	香港	華航	2015/11/14	六	11:49	墾丁	客運
614	★	女	24	中國	香港	華航	2015/11/14	六	11:49	墾丁	客運
615		女	30	中國	廈門	廈門	2015/11/14	六	11:49	高雄	捷運
616	★	女	18	澳門	澳門	虎航	2015/11/14	六	11:50	墾丁	計程車
617	★	男	40	澳門	澳門	虎航	2015/11/14	六	11:50	墾丁	計程車
618	★	女	30	中國	澳門	虎航	2015/11/14	六	11:50	墾丁	計程車
619	★	女	20	中國	澳門	虎航	2015/11/14	六	11:50	墾丁	計程車
620	★	女	20	中國	澳門	虎航	2015/11/14	六	11:50	墾丁	計程車
621	★	女	20	中國	澳門	虎航	2015/11/14	六	11:50	墾丁	計程車
622	★	女	20	中國	澳門	虎航	2015/11/14	六	11:50	墾丁	計程車
623	★	男	25	中國	澳門	虎航	2015/11/14	六	11:50	墾丁	計程車
624		男	25	澳門	澳門	虎航	2015/11/14	六	11:50	高雄	捷運
625		女	30	中國	澳門	虎航	2015/11/14	六	11:52	高雄	計程車
626		女	30	中國	澳門	虎航	2015/11/14	六	11:52	高雄	計程車
627	★	女	30	中國	澳門	虎航	2015/11/14	六	11:54	墾丁	客運
628	★	男	30	中國	澳門	虎航	2015/11/14	六	11:54	墾丁	客運
629	★	女	20	中國	澳門	虎航	2015/11/14	六	11:58	墾丁	計程車
630	★	女	20	中國	澳門	虎航	2015/11/14	六	11:58	墾丁	計程車
631	★	男	35	新加坡	新加坡	酷航	2015/11/14	六	12:00	墾丁	計程車
632	★	女	32	新加坡	新加坡	酷航	2015/11/14	六	12:00	墾丁	計程車
633	★	女	30	新加坡	新加坡	酷航	2015/11/14	六	12:00	墾丁	客運
634	★	男	30	新加坡	新加坡	酷航	2015/11/14	六	12:00	墾丁	客運
635	★	女	28	中國	澳門	虎航	2015/11/14	六	12:05	墾丁	計程車

序號	往屏東方向問卷	性別	年齡	國籍	起飛機場	航空公司	調查日期	星期	調查時間	旅遊目的地	交通工具
636	★	女	28	中國	澳門	虎航	2015/11/14	六	12:05	墾丁	計程車
637	★	女	20	中國	澳門	虎航	2015/11/14	六	12:05	墾丁	計程車
638	★	女	23	中國	澳門	虎航	2015/11/14	六	12:05	墾丁	計程車
639	★	女	20	中國	廈門	華信	2015/11/14	六	12:05	墾丁	計程車
640	★	男	22	中國	廈門	華信	2015/11/14	六	12:05	墾丁	計程車
641	★	女	23	中國	香港	華航	2015/11/14	六	12:05	墾丁	客運
642	★	男	25	中國	香港	華航	2015/11/14	六	12:05	墾丁	客運
643	★	男	27	香港	香港	華航	2015/11/14	六	12:08	墾丁	計程車
644	★	女	26	香港	香港	華航	2015/11/14	六	12:08	墾丁	計程車
645	★	女	30	中國	澳門	酷航	2015/11/14	六	12:10	墾丁	計程車
646	★	女	30	中國	澳門	酷航	2015/11/14	六	12:10	墾丁	計程車
647	★	男	25	澳門	澳門	虎航	2015/11/14	六	12:15	墾丁	租車
648	★	男	25	澳門	澳門	虎航	2015/11/14	六	12:15	墾丁	租車
649	★	男	27	澳門	澳門	虎航	2015/11/14	六	12:15	墾丁	租車
650	★	男	28	澳門	澳門	虎航	2015/11/14	六	12:15	墾丁	租車
651		女	20	澳門	澳門	虎航	2015/11/14	六	12:15	台南	計程車
652		男	25	香港	香港	華航	2015/11/14	六	12:15	高雄	捷運
653	★	女	20	香港	香港	華航	2015/11/14	六	12:15	墾丁	客運
654	★	女	25	香港	香港	華航	2015/11/14	六	12:15	墾丁	客運
655	★	女	21	香港	香港	華航	2015/11/14	六	12:15	墾丁	客運
656	★	女	36	中國	香港	華航	2015/11/14	六	12:15	墾丁	計程車
657	★	女	30	中國	香港	華航	2015/11/14	六	12:15	墾丁	計程車
658	★	女	35	中國	澳門	虎航	2015/11/14	六	12:15	墾丁	計程車
659	★	女	24	中國	澳門	虎航	2015/11/14	六	12:15	墾丁	計程車
660	★	男	28	香港	香港	國泰	2015/11/14	六	12:15	墾丁	客運
661	★	女	26	香港	香港	國泰	2015/11/14	六	12:15	墾丁	客運
662		女	30	香港	香港	華航	2015/11/14	六	12:20	高雄	捷運
663		女	30	香港	香港	華航	2015/11/14	六	12:24	高雄	捷運
664	★	女	21	香港	香港	華航	2015/11/14	六	12:25	墾丁	客運
665	★	女	26	香港	香港	華航	2015/11/14	六	12:25	墾丁	客運
666	★	女	30	香港	香港	華航	2015/11/14	六	12:25	墾丁	客運
667		男	35	香港	香港	華航	2015/11/14	六	12:28	高雄	捷運
668		女	25	馬來西亞	馬來西亞	亞航	2015/11/14	六	12:30	高雄	捷運
669	★	女	20	香港	香港	華航	2015/11/14	六	12:45	屏東	客運

序號	往屏東方向問卷	性別	年齡	國籍	起飛機場	航空公司	調查日期	星期	調查時間	旅遊目的地	交通工具
670	★	女	25	馬來西亞	吉隆坡	亞航	2015/11/14	六	12:45	墾丁	客運
671		女	20	馬來西亞	吉隆坡	亞航	2015/11/14	六	12:45	台中	高鐵
672	★	男	21	香港	香港	港龍	2015/11/22	日	09:40	墾丁	客運
673	★	女	27	香港	香港	港龍	2015/11/22	日	09:40	墾丁	客運
674	★	男	35	香港	香港	港龍	2015/11/22	日	09:40	墾丁	客運
675	★	男	28	香港	香港	港龍	2015/11/22	日	09:40	墾丁	客運
676	★	女	29	香港	香港	港龍	2015/11/22	日	09:40	墾丁	客運
677	★	女	20	中國	香港	國泰	2015/11/22	日	09:40	墾丁	計程車
678	★	女	31	中國	香港	國泰	2015/11/22	日	09:40	墾丁	計程車
679	★	男	33	中國	香港	國泰	2015/11/22	日	09:40	墾丁	計程車
680	★	女	21	中國	香港	國泰	2015/11/22	日	09:40	墾丁	計程車
681	★	男	25	中國	香港	國泰	2015/11/22	日	09:40	墾丁	計程車
682	★	男	26	中國	香港	國泰	2015/11/22	日	09:40	墾丁	客運
683	★	男	27	香港	香港	國泰	2015/11/22	日	09:40	墾丁	客運
684	★	女	28	香港	香港	國泰	2015/11/22	日	09:40	墾丁	客運
685	★	男	30	香港	香港	國泰	2015/11/22	日	09:40	墾丁	客運
686		女	29	中國	澳門	虎航	2015/11/22	日	10:32	台南	台鐵
687		女	30	中國	澳門	虎航	2015/11/22	日	10:32	台南	台鐵
688		女	31	中國	澳門	虎航	2015/11/22	日	10:32	台南	台鐵
689		男	33	中國	澳門	虎航	2015/11/22	日	10:32	台南	台鐵
690	★	男	49	中國	香港	中華	2015/11/22	日	11:41	屏東	客運
691	★	女	23	香港	香港	中華	2015/11/22	日	11:41	墾丁	客運
692	★	女	29	香港	香港	中華	2015/11/22	日	11:41	墾丁	客運
693		男	37	香港	香港	中華	2015/11/22	日	11:41	高雄	租車
694		女	30	香港	香港	中華	2015/11/22	日	11:41	高雄	租車
695		女	38	香港	香港	中華	2015/11/22	日	11:41	高雄	租車
696		男	23	香港	香港	中華	2015/11/22	日	11:41	高雄	租車
697	★	男	50	中國	香港	中華	2015/11/22	日	11:41	屏東	客運
698		女	24	香港	香港	中華	2015/11/22	日	11:41	台南	台鐵
699		女	29	香港	香港	中華	2015/11/22	日	11:41	台南	台鐵
700		女	34	中國	深圳	中華	2015/11/22	日	11:41	台北	租車
701	★	男	43	香港	香港	中華	2015/11/22	日	11:41	墾丁	客運
702	★	男	40	香港	香港	中華	2015/11/22	日	11:41	墾丁	客運

序號	往屏東方向問卷	性別	年齡	國籍	起飛機場	航空公司	調查日期	星期	調查時間	旅遊目的地	交通工具
703	★	男	47	香港	香港	中華	2015/11/22	日	11:41	墾丁	客運
704	★	女	40	香港	香港	中華	2015/11/22	日	11:41	墾丁	客運
705	★	男	25	香港	香港	港龍	2015/11/22	日	12:30	墾丁	客運
706	★	女	30	香港	香港	港龍	2015/11/22	日	12:30	墾丁	客運
707	★	男	30	中國	香港	國泰	2015/11/22	日	12:30	墾丁	客運
708		女	23	中國	香港	國泰	2015/11/22	日	12:30	墾丁	客運
709		女	22	香港	香港	國泰	2015/11/22	日	12:30	高雄	捷運
710		女	28	香港	香港	國泰	2015/11/22	日	12:30	高雄	捷運
711		男	29	香港	香港	國泰	2015/11/22	日	12:30	高雄	捷運