

雲 199 線 0K+754-4K+398 危險路段改善工
程 (第 1 期)
可行性評估報告

雲 林 縣 政 府

中 華 民 國 一 〇 四 年 六 月

目錄

一、 計畫緣起.....	3
二、 計畫概述.....	3
三、 建設目標與效益說明.....	6
四、 計畫內容.....	10
五、 計畫執行.....	10

一、計畫緣起

本計畫改善路段為鄉道(雲 199 線, 第 1 期: 1k+056.5~1k+530), 位於雲林縣古坑鄉, 為通往劍湖山世界與華山咖啡園區之主要道路, 近年來因觀光人潮、車潮劇增, 但該路段路寬不一, 造成頸縮段, 常發生交通事故, 影響行車安全。

本計畫非屬: (1)中央已核定重大建設計畫、(2)中央已核定跨域整合計畫、(3)偏鄉經濟振興計畫

二、計畫概述

周邊道路系統與現況服務水準分析說明

雲 199 線位於雲林縣古坑鄉, 為聯繫古坑都市計畫區與劍湖山世界、華山咖啡園區之主要道路, 附近縣道 158 甲線與縣道 158 乙線之道路交通服務水準均僅 A 級, 工程起、終點皆已拓寬至 12 公尺。



圖 1. 計畫道路相關位置圖

與重要開發區、觀光景點、政經中心、產業園區、大眾運輸集結點或重要道路之聯結情形

本路段聯絡之重要觀光景點為「劍湖山世界、華山咖啡園區」。華山

咖啡園區東與草嶺接壤，且與劍湖山世界遊樂區相鄰不遠，可以從斗六一路沿綠色隧道行經至此，順道至樟湖、草嶺與石壁風景區遊玩。途經縣道149線，沿路種植的一些咖啡樹，近年來已成為新興的行業，而華山的夜景觀賞區，也成為情人約會常去之處，可以一邊品嚐咖啡，一邊欣賞夜景，既浪漫又愜意。園區登山步道規劃得十分完善，山中空氣新鮮，老樹、竹林成群，充滿了芬多精，非常適合森林浴。區內茶園景色如畫，步上大尖山則視野遼闊，可見山巒起伏及壯麗景色。「劍湖山世界、華山咖啡園區」海拔約100~150公尺，屬於第一類觀光遊樂地區。

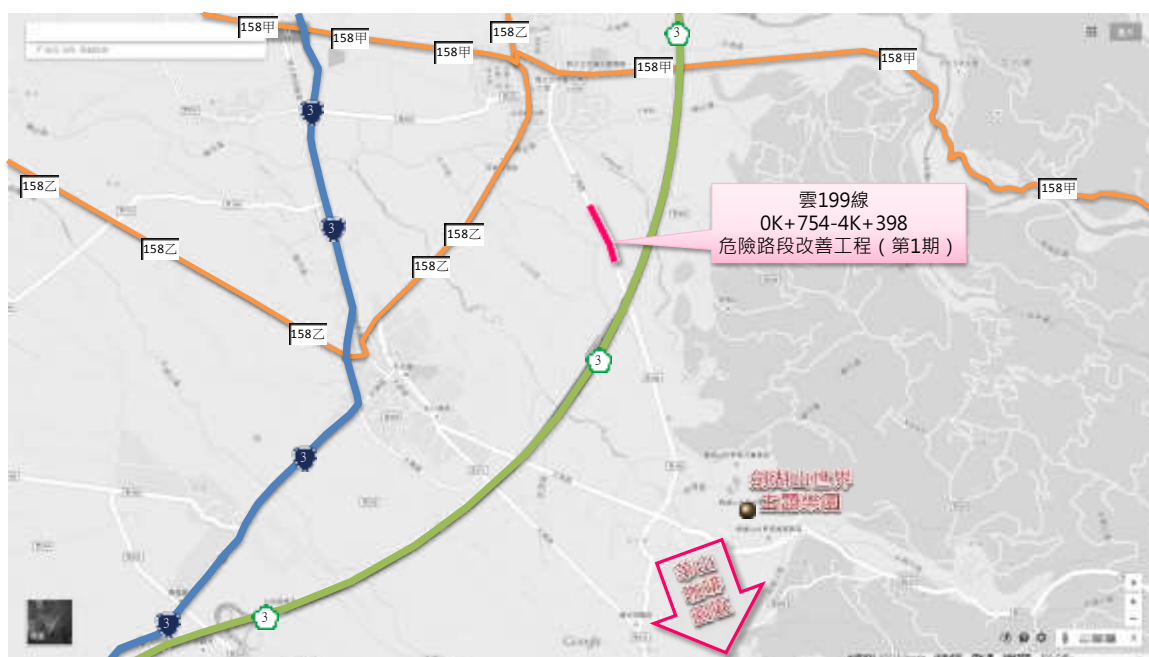


圖 2.計畫道路周邊位置圖 I

周邊土地使用現況；周邊都市計畫區及產業園區發展現況

本計畫路段並非位於都市計畫區內，僅鄰近古坑都市計畫區，全線二側為種植果樹農地居多。

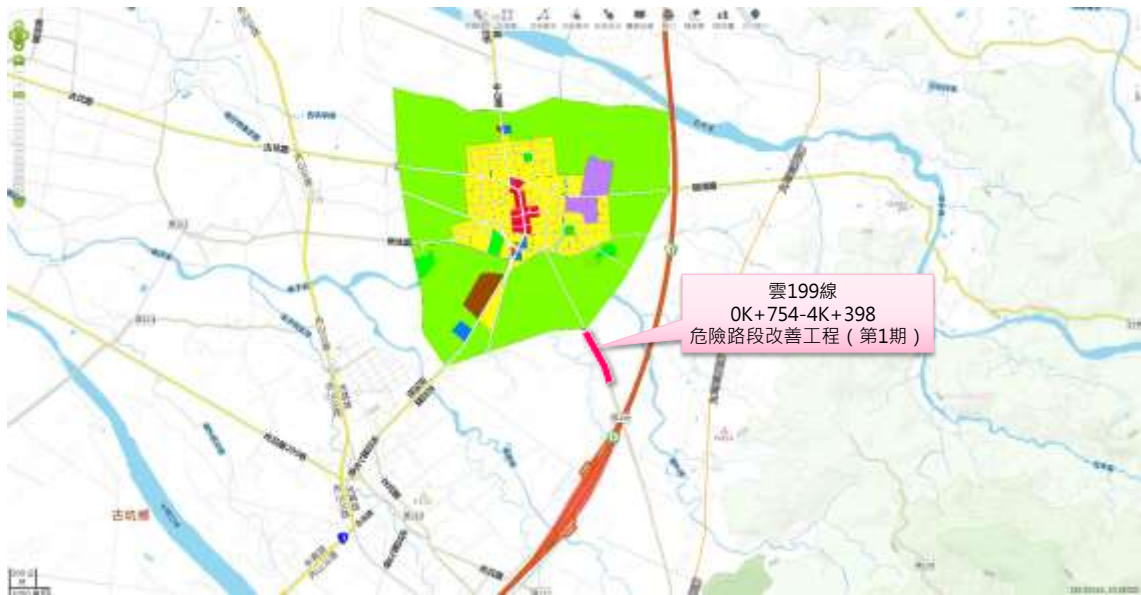


圖 3. 計畫道路周邊位置圖 II (古坑都市計畫區)



圖 4. 計畫道路周邊位置圖 III (相關照片)

周邊中央重大建設計畫之辦理現況及與本工程之配合情形

本計畫周邊並無中央重大建設計畫。

配合「國土空間發展策略計畫」進行區域協商整合

本計畫並無配合「國土空間發展策略計畫」進行區域協商整合。

屬「中央補助型計畫資源整合平台」審議通過之地區整合建設計畫

本計畫並非「中央補助型計畫資源整合平台」審議通過之地區整合

建設計畫。

配合鐵路平交道路口改善(請輔以位置圖及照片佐證說明)

本計畫並無配合鐵路平交道路口改善之需求。

與「綠色路網或低碳運輸」之配合情形

本計畫並未規劃配合「綠色路網或低碳運輸」。

與「公路公共運輸提昇計畫」之配合情形

本計畫並未有公車路線行經。

是否為原生活圈道路系統建設計畫內之工程

本計畫非為原生活圈道路系統建設計畫內之工程。

說明該路段以交通工程或交通管理手段改善之執行情形，並檢討說明必須辦理拓寬或新闢之確切理由(含相關佐證資料)

本計畫乃由於屬於道路頸縮路段，在完全沒有路肩，兩側又緊鄰側溝情況下，若有汽機車並行將會有潛在行車危險，影響機車行車安全，建議應辦理拓寬，統一道路寬度以維護行車安全。



圖 5. 計畫道路兩側會車困難

三、建設目標與效益說明

道路功能定位及建設完成後可達成之功能目標及效益

改善道路線形，減少會車危險及行車視線不清之情形，保障行車安全、促進地方經濟發展。

目標年交通量及道路服務水準預測

推估未來年交通量為 300PCU，道路服務水準約可維持 A 級。

四、計畫內容

道路建設之起訖點(地名及里程)及長度、寬度等 (工程位置圖)

本計畫起點 1k+056.5，終點 1k+530 及長度 473.5 公尺、寬度 12 公尺等 (工程位置圖如下圖 6 所示)



圖 6. 工程位置圖

道路工程規劃

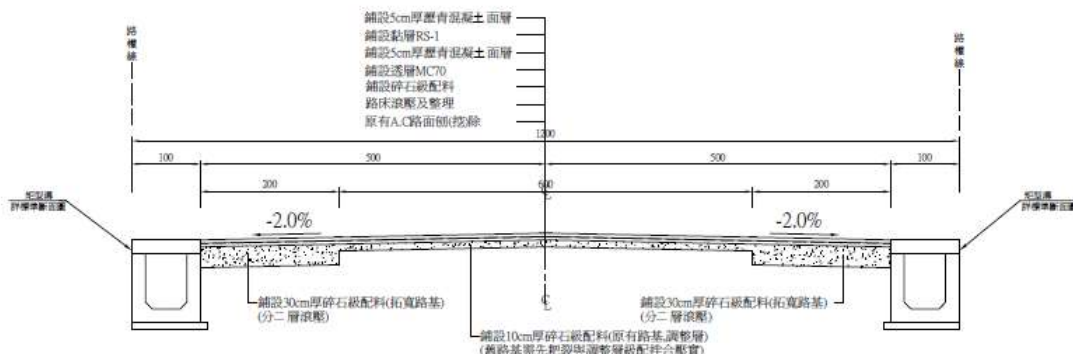


圖 6. 橫斷面圖

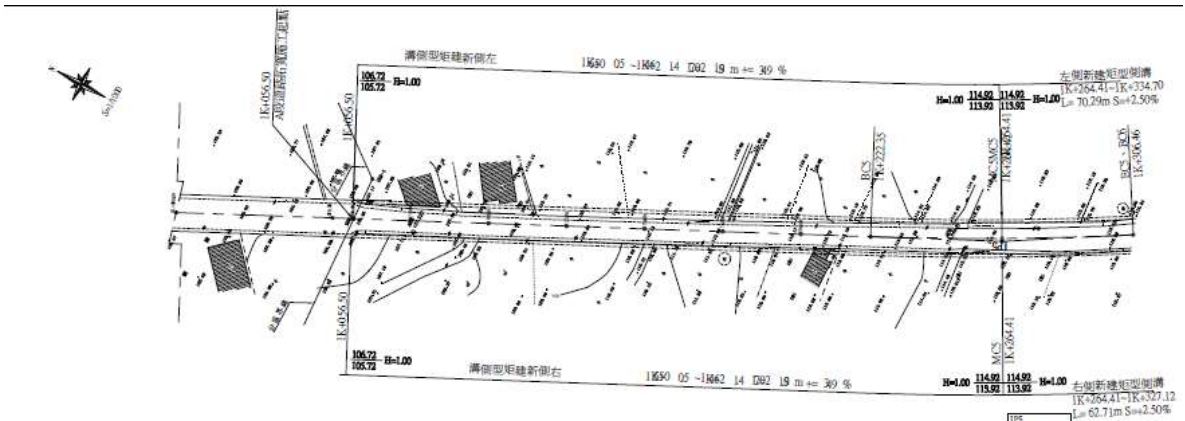


圖 例

鋼筋混凝土屋	*	路燈	——	輕路面	——	水泥坎
簡易屋	+	電信桿	——	施工圍籬	——	階梯
磚造屋	+	電力桿	鐵欄杆	⊙	圓形電信人孔
椰子	✓	雜草地	----	鐵絲網	⊙	圓形電力人孔
高程點	✓	細草地	牛欄	⊙	圓形雨水人孔
溝底高程	III	菜園	⊙	圓形制水閥	⊙	圓形消防栓
水泥路面	△	花園	⊙	方形電力手孔	⊙	方形電信手孔
柏油路	△	果園	⊙	交通標誌	⊙	方形消防栓
水溝	↑	竹林	±	土地廟	⊙	街道名稱
暗溝	△	水田	△	電信設備	△	電力設備
墓地	±	旱田	⊙	空地	⊙	金爐
導線點	*	水溝	⊙	檳榔園	△	亭
中心樁	地類界	Q	闊葉林	+	香蕉園
等高線	——	土坎	△	鳳梨	⊙	廟宇
門柱	——	墓石坎	——	計劃道路中心	——	計劃路權

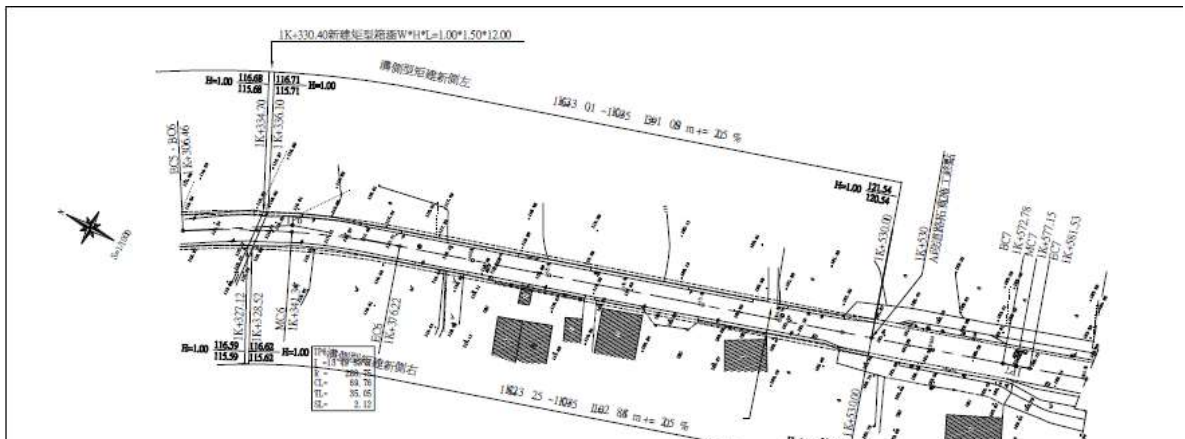


圖 例

鋼筋混凝土屋	*	路燈	——	輕路面	——	水泥坎
簡易屋	+	電信桿	——	施工圍籬	——	階梯
磚造屋	+	電力桿	鐵欄杆	⊙	圓形電信人孔
椰子	✓	雜草地	----	鐵絲網	⊙	圓形電力人孔
高程點	✓	細草地	牛欄	⊙	圓形雨水人孔
溝底高程	III	菜園	⊙	圓形制水閥	⊙	圓形消防栓
水泥路面	△	花園	⊙	方形電力手孔	⊙	方形電信手孔
柏油路	△	果園	⊙	交通標誌	⊙	方形消防栓
水溝	↑	竹林	±	土地廟	⊙	街道名稱
暗溝	△	水田	△	電信設備	△	電力設備
墓地	±	旱田	⊙	空地	⊙	金爐
導線點	*	水溝	⊙	檳榔園	△	亭
中心樁	地類界	Q	闊葉林	+	香蕉園
等高線	——	土坎	△	鳳梨	⊙	廟宇
門柱	——	墓石坎	——	計劃道路中心	——	計劃路權

圖 7. 平面圖

道路景觀規劃

囿於道路寬度限制，再加上古坑鄉區自然田園風光，因此無特殊景觀規劃

合乎規範之綠色材料使用規劃(內容包含材料規範、驗收標準、使用數量、風險評估及承諾切結等)。

無使用綠色材料。

都市計畫作業相關辦理情形。

本計畫並未位於都市計畫區內。

用地取得作業及進度說明(取得方式、作業進度、地上物與管線拆遷情形等)

本計畫訂於 104 年 6 月 23 日假古坑鄉公所辦理斜議價購會，將積極協調先行取得土地使用同意書。

相關時程如下表 1.

項目	預計完成日期
公聽會	102.05.31
協議價購	104.06.23
用地取得	104.12.15

經費估算：依公共工程委員會之工程結算原則，

- (1) 工程總經費、用地費及拆遷補償費等(雨水下水道設施經費應排除在外)。
- (2) 用地費須說明周邊土地公告地價及徵收或協議價購之標準。
- (3) 估算中央補助款及地方自籌款(自償經費納入)。
 - 工程總經費：新台幣 2,242 萬元、用地費及拆遷補償費：新台幣 900 萬元。

- 用地費依據 103 年 12 月 4 日「雲林縣地價及標準地價評議委員會 104 年第 4 次評議會會議」結論辦理。
- 估算中央補助：新台幣 1,687 萬 8,000 元；地方自籌：新台幣 554 萬 2,000 元。

環境影響說明：本道路建設對生活環境、自然生態、社會經濟及景觀美質等方面之影響；檢討是否位於環境敏感區域，若位於環境敏感區域應先完成環境影響評估作業。

本道路建設能提升地方生活環境、自然生態、社會經濟及景觀美質、交通安全等，且非位於環境敏感區域。

五、計畫執行

執行單位

雲林縣政府

計畫進度(預計可於核定列入補助後一年內完成用地徵收計畫書核定，且可於三個預算年度內竣工結案，辦理期程超過三個預算年度之計畫，請分段分期提報)。

請參見下表 2。

分年經費分攤之說明(含自償經費部分)

請參見下表 2。

表2. 104-107生活圈道路交通系統建設計畫(公路系統)

工程名稱	雲199線0K+754-4K+398危險路段改善工程 (第1期)			計畫期間	104年度~107年度			執行單位	雲林縣政府				
計畫說明	緣起及現況			工程概要			計畫效益						
		本路段為鄉道(雲199線1k+056.5~1k+530),位於雲林縣古坑鄉,為通往劍湖山世界之主要道路,近年來因觀光人潮、車潮劇增,但該路段路寬不一,造成頸縮段,常發生交通事故,影響行車安全。			長度473.5公尺、寬度12公尺,需地總面積、既成道路面積約3,788平方公尺、尚需收購面積4,377平方公尺。			拓寬道路寬度,減少會車危險及行車視線不清之情形,保障行車安全、促進地方經濟發展。					
經費(仟元)	年度	合計	中央	地方政府				工程經費			工程預定進度	工作項目	預訂完成日期
				縣(市)政府	鄉鎮公所	其他	小計	工程費	購地拆遷補償費	合計			
	104年度	10,342	6,732	3,610	0	0	3,610	1,342	9,000	10,342		公聽會	102.05.31
	105年度	12,078	9,249	2,829	0	0	2,829	12,078	0	12,078		協議價購	104.06.23
												用地取得	104.12.15
												規劃設計	已完成
												發包	104.11.15
												施工(開工)	104.12.15
	總需求	22,420	15,981	6,439	0	0	6,439	13,420	9,000	22,420		完工	105.09.30
本工程相關辦理情形及問題檢討	辦理情形						問題檢討						
	本路段為鄉道(雲199線1k+056.5~1k+530)連接古坑都市計畫區,至國道3號涵洞,為古坑鄉內重要連絡道路。						本路段為古坑鄉內重要連絡道路,施工期間交通維持計畫須詳擬。						

