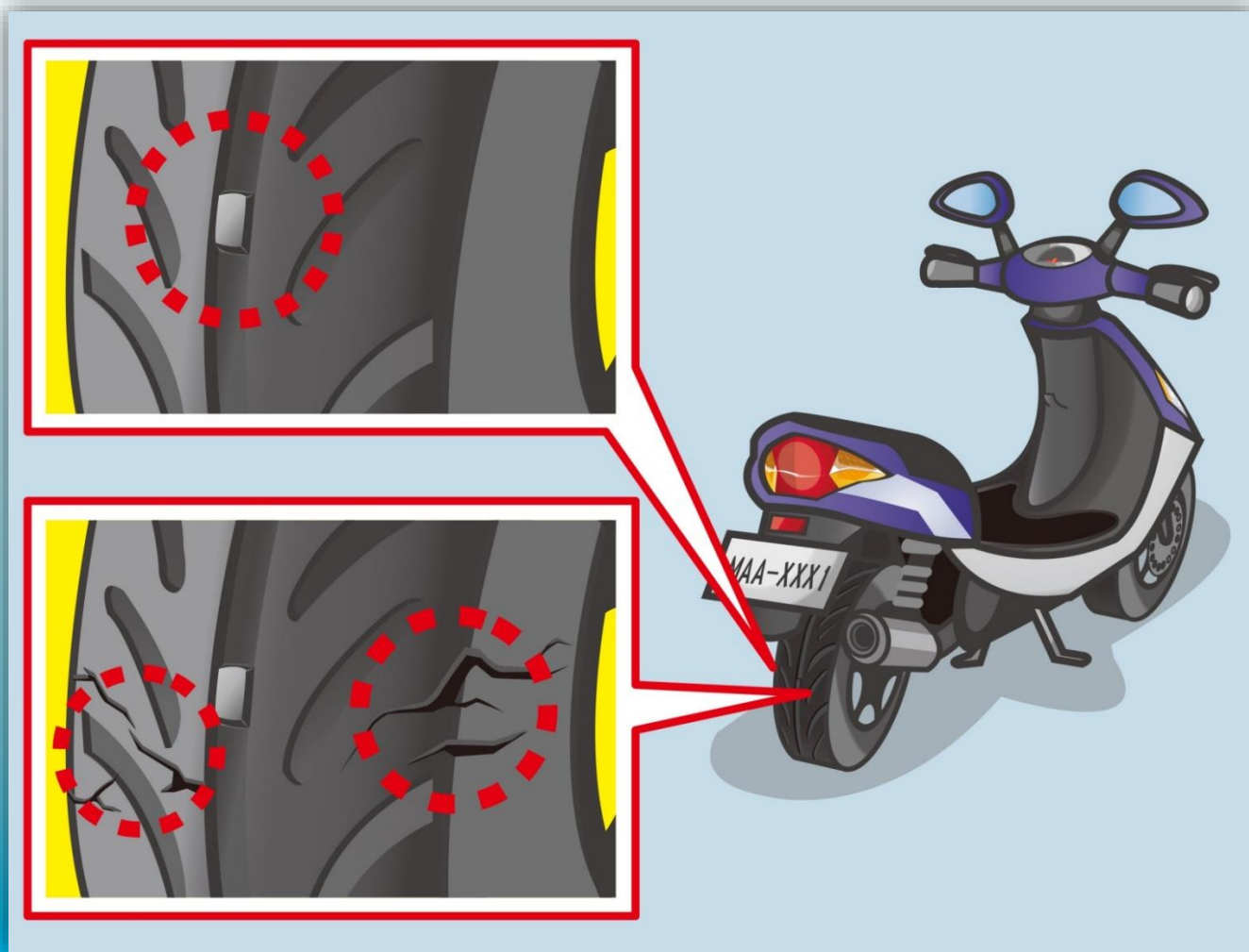
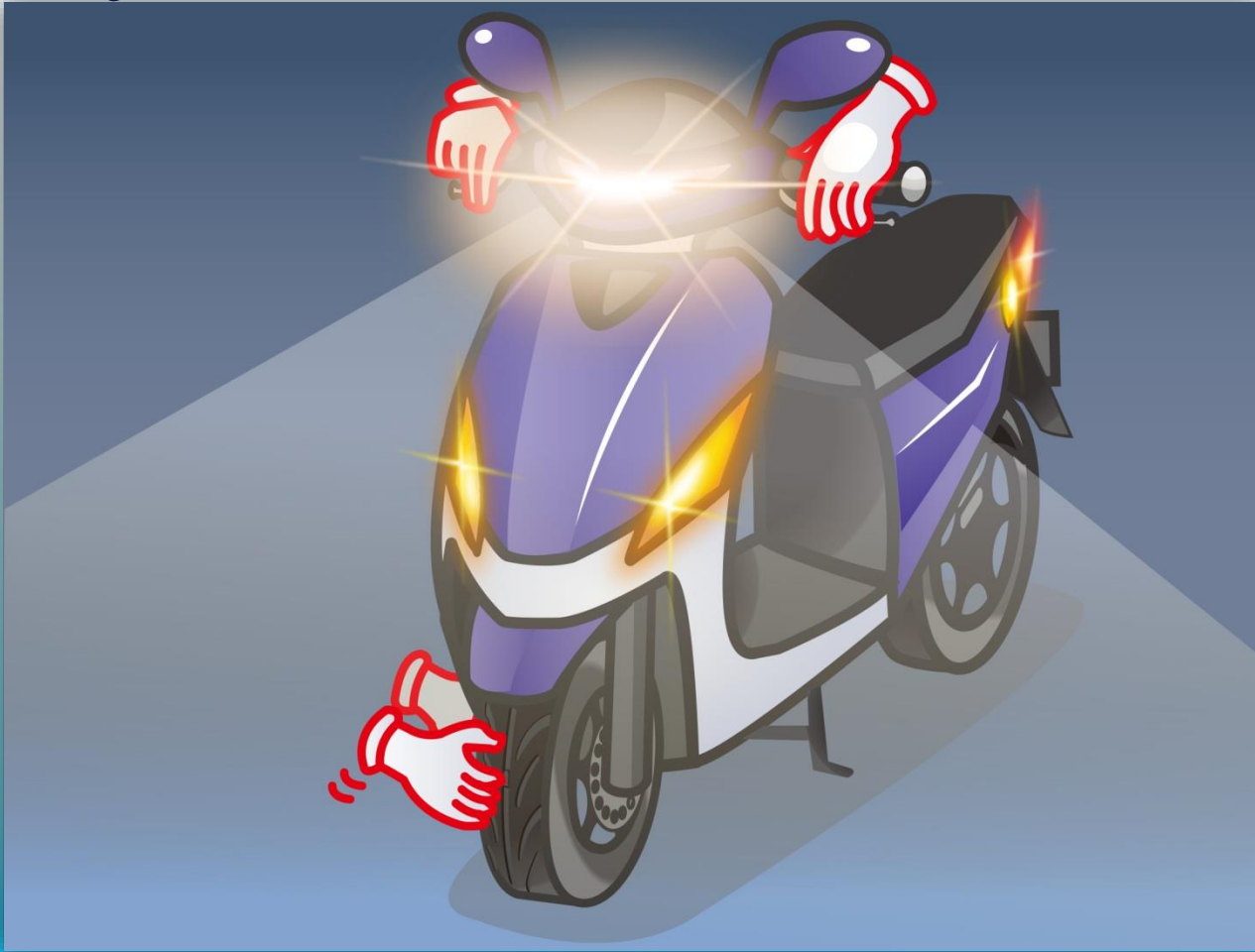


1. Berdasarkan gambar, sebelum mengendarai motor, bagian dari ban yang harus di periksa?



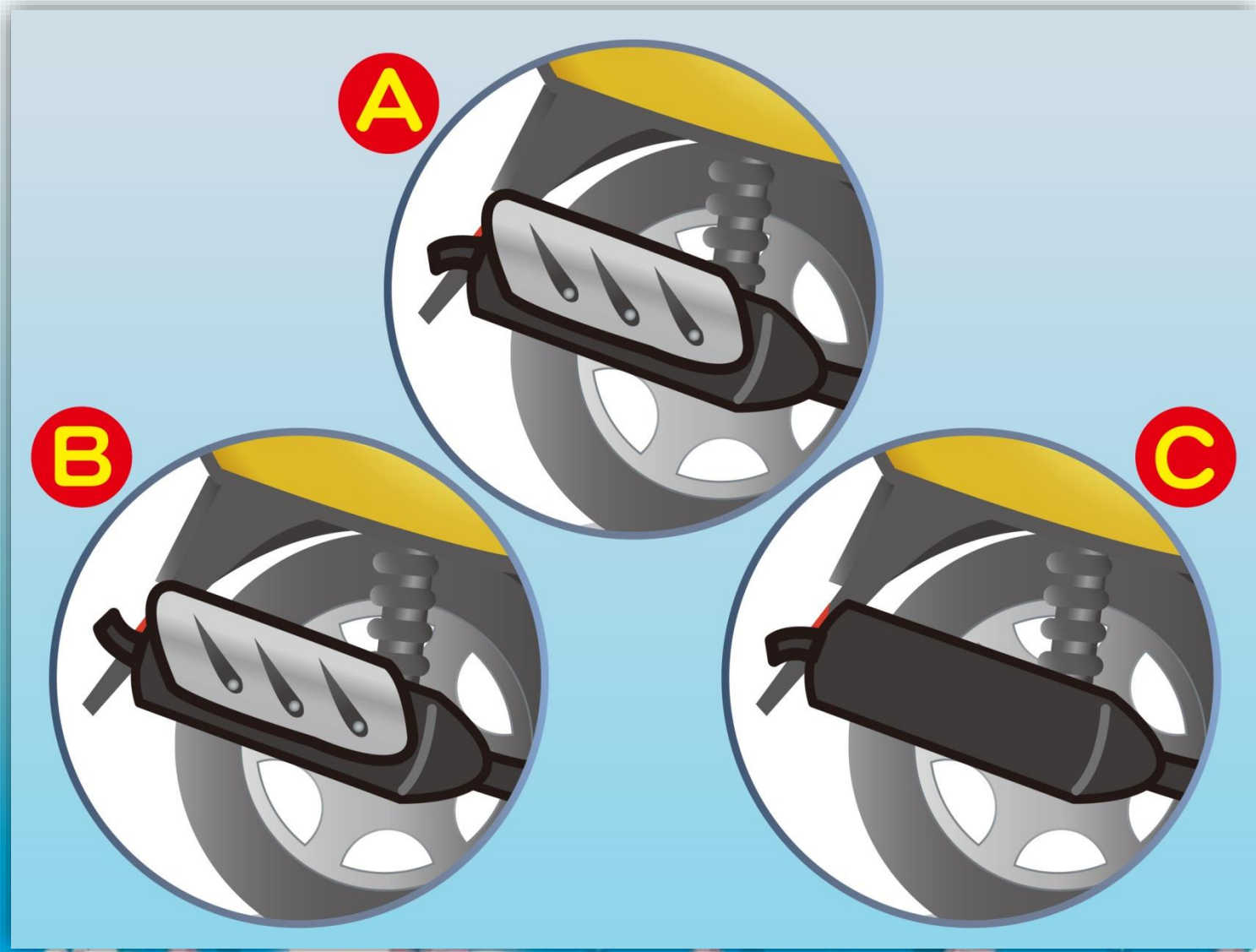
- (1)Memeriksa ban motor ada tidaknya ban tergesek halus.
- (2)Memeriksa ban ada tidaknya keretakan atau kerusakan.
- (3)Di atas semua benar.

2. Pengendara motor sebelum mengendarai seharusnya memeriksa bagian?



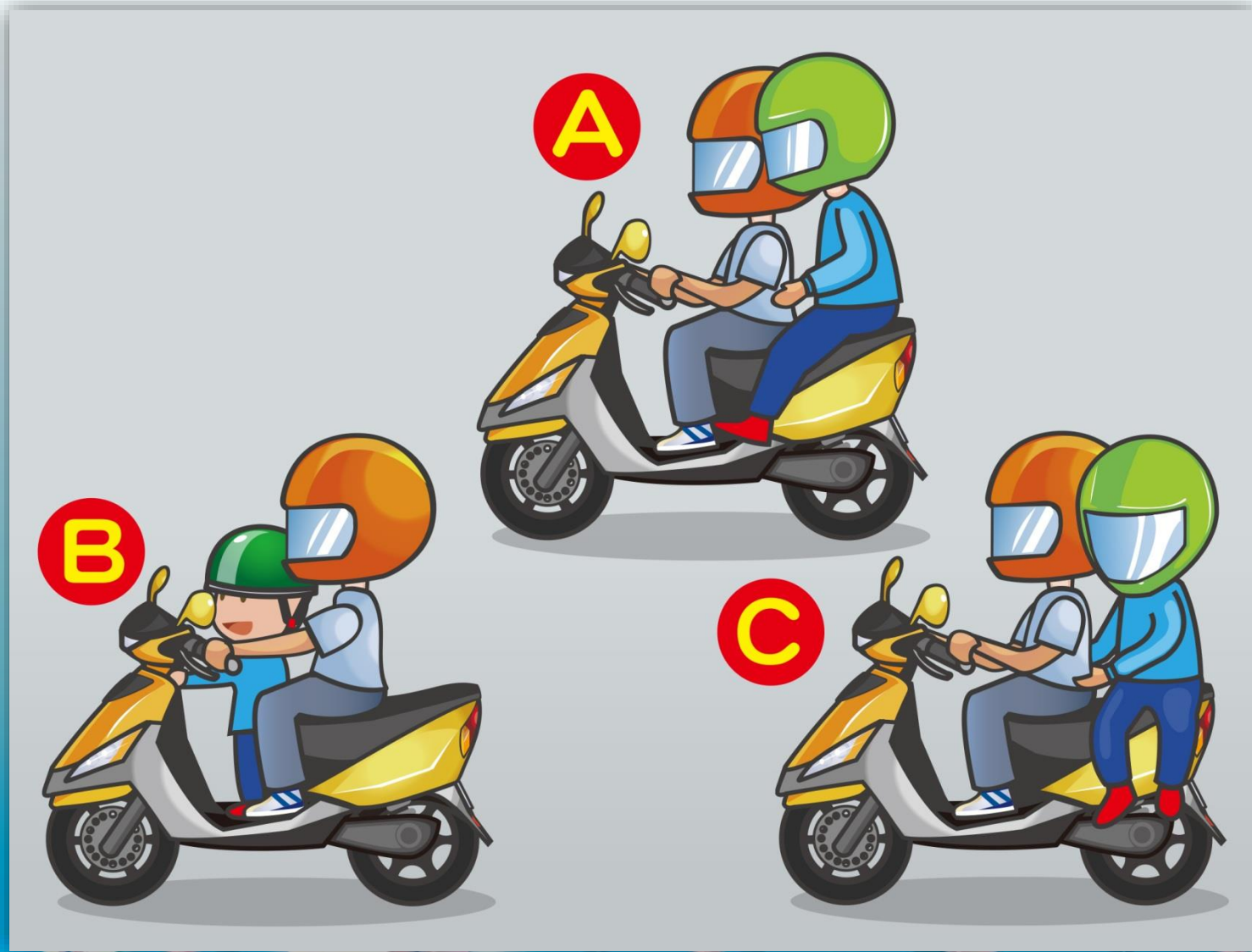
- (1) Sebelum mengendarai, memeriksa ban, lampu, klakson, rem dan bahan bakar, memastikan keselamatan berkendara.
- (2) Tidak perlu memeriksa, untuk menghindari membuang waktu.
- (3) Untuk mengendarai jarak jauh di periksa, jarak dekat tidak perlu di periksa.

3. Knalpot motor manakah yang mempunyai peralatan benar?



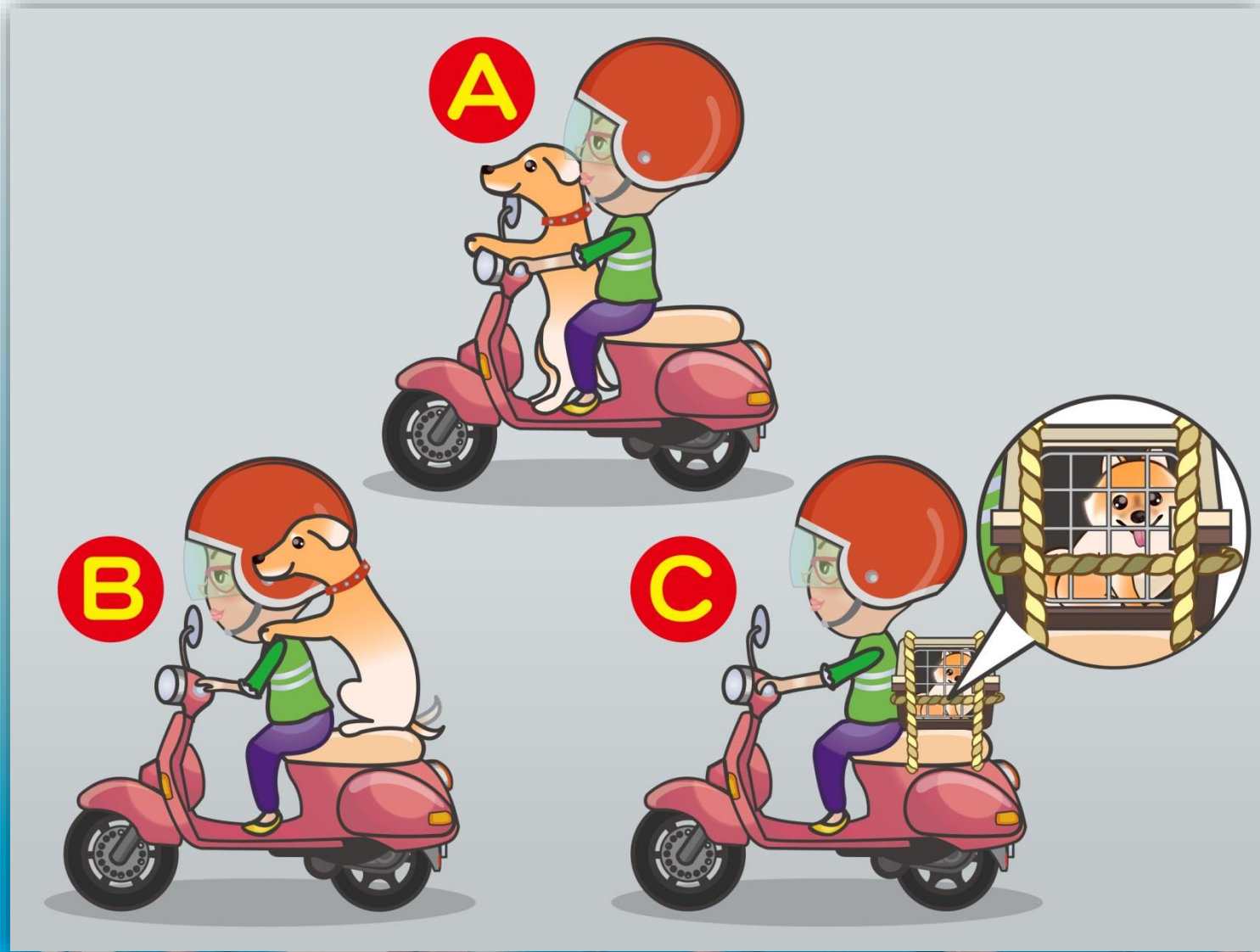
(1) A (2) B (3) C

4. Berdasarkan gambar, cara duduk yang benar bagi penumpang



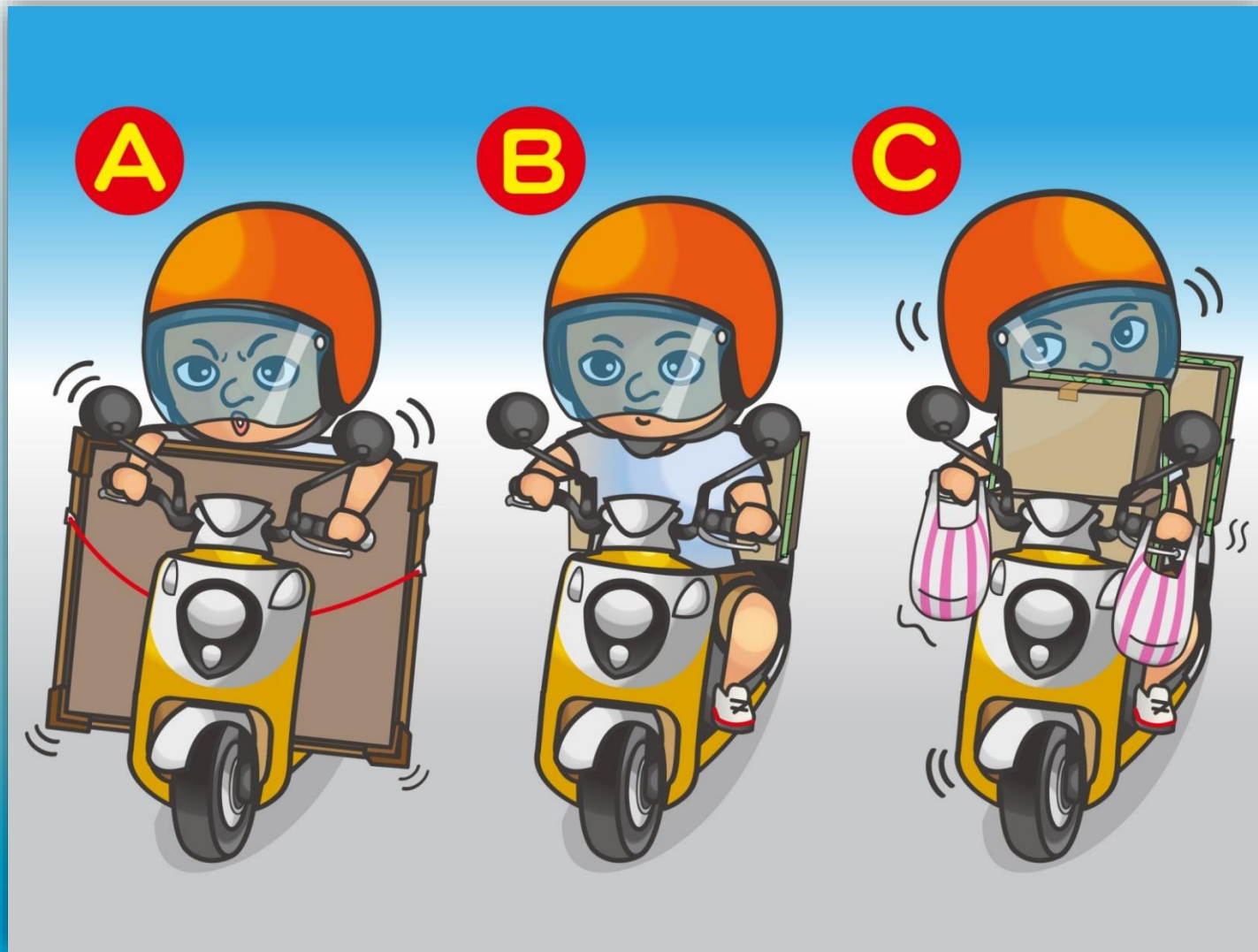
(1) A (2) B (3) C

5. Berdasarkan gambar, manakah cara yang benar dalam membawa hewan peliharaan?



(1) A (2) B (3) C

6. Dalam gambar tindakan pengendara motor, cara pengendara motor manakah yang benar dalam membawa barang bawaan?



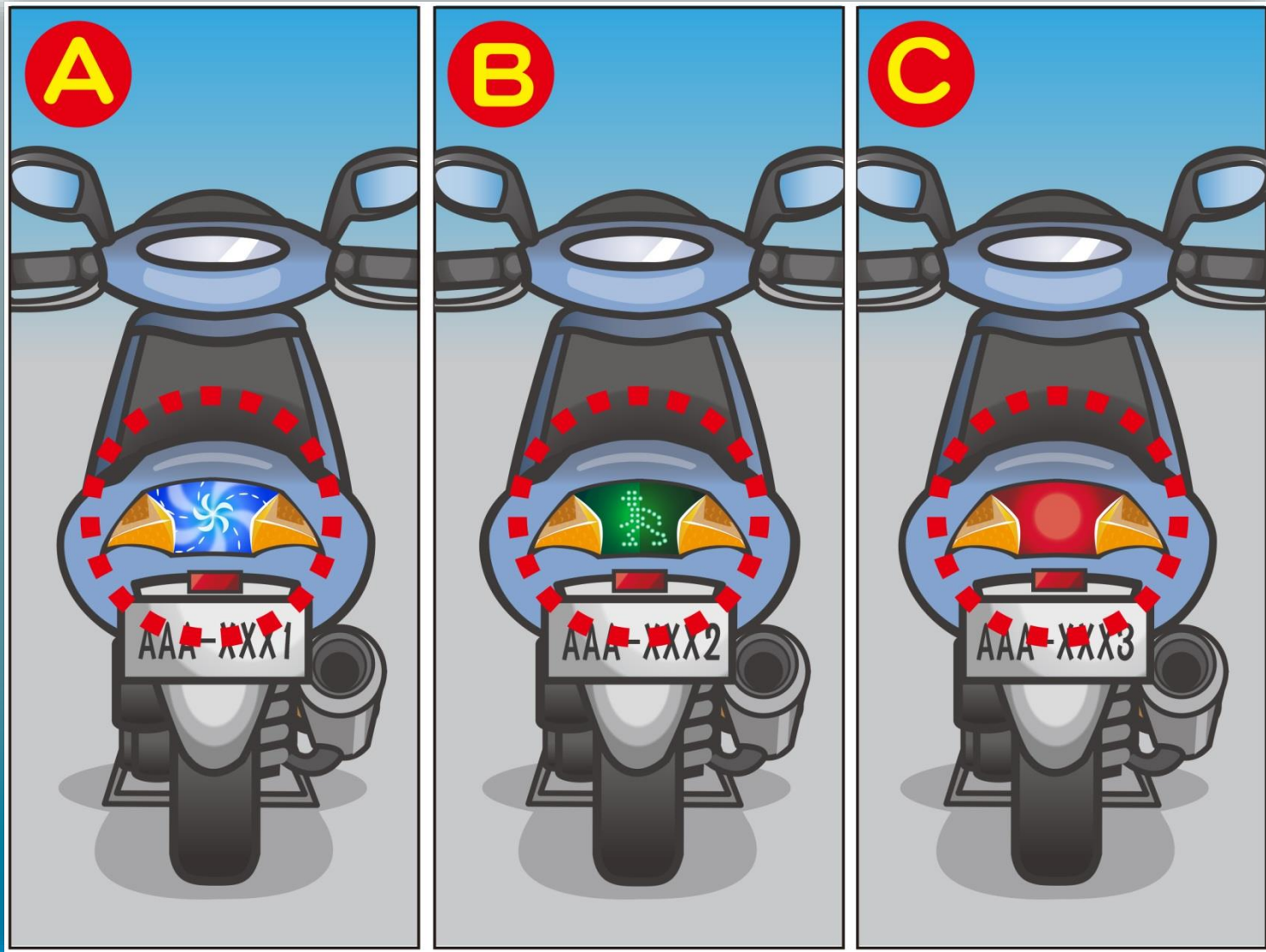
(1) A (2) B (3) C

7. Berdasarkan gambar, arah lampu warna manakah yang benar?



(1)Warna oranye (2)Warna hijau (3)Warna biru

8. Berdasarkan gambar, warna lampu motor belakang manakah yang mentaati peraturan?



(1) A (2) B (3) C

答案：3

9. Berdasarkan gambar, pengendara motor manakah mengendarai paling benar?



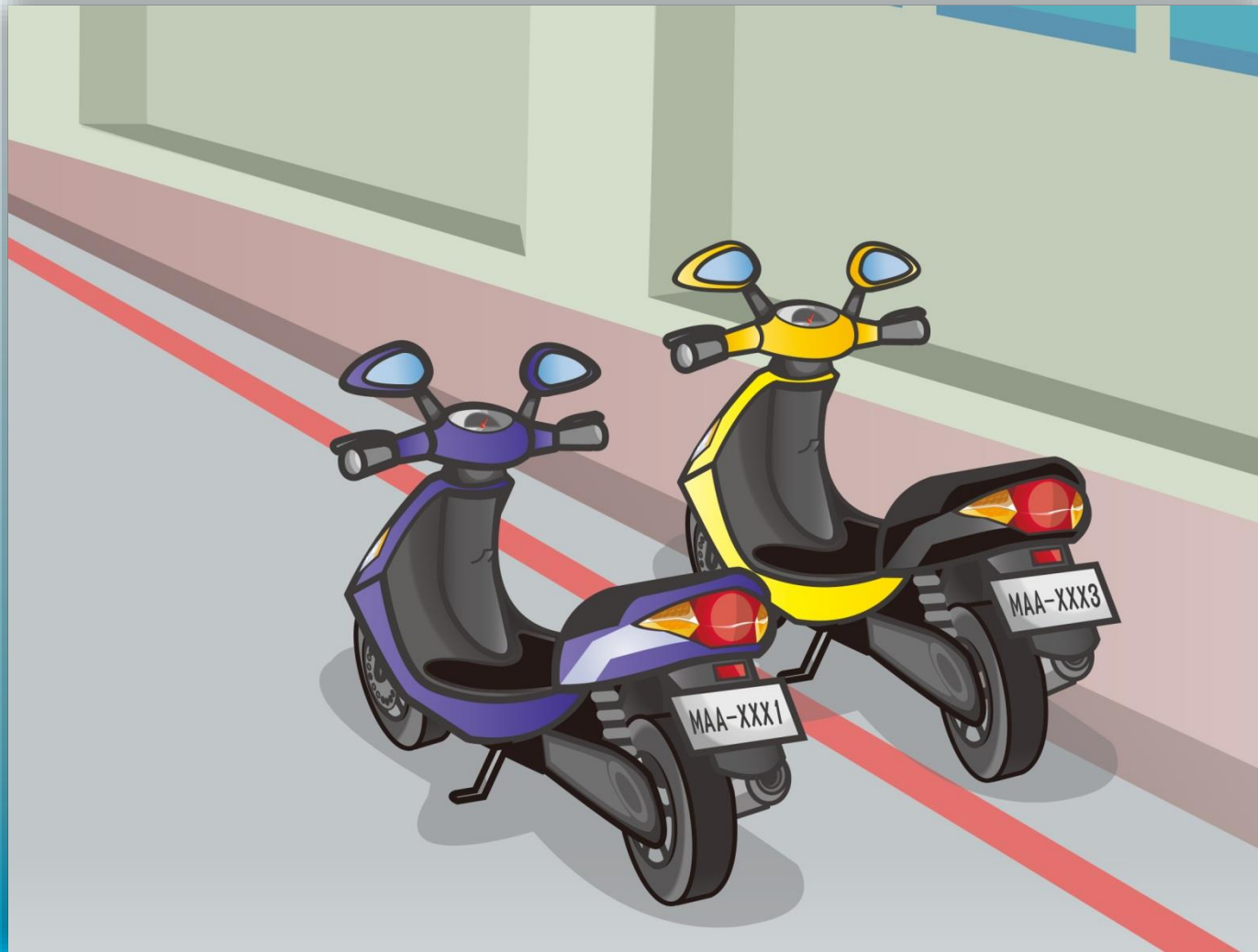
- (1) Dari spion arah belakang tidak ada kendaraan boleh mengendarai.
- (2) Memberikan arah lampu kemudian mengendarai.
- (3) Memberikan arah lampu untuk mengarah melihat ke depan, belakang, memastikan tidak ada orang lewat dan kendaraan kemudian melanjutkan.

10. Berdasarkan gambar, pengendara motor manakah yang memarkir motor dengan benar?



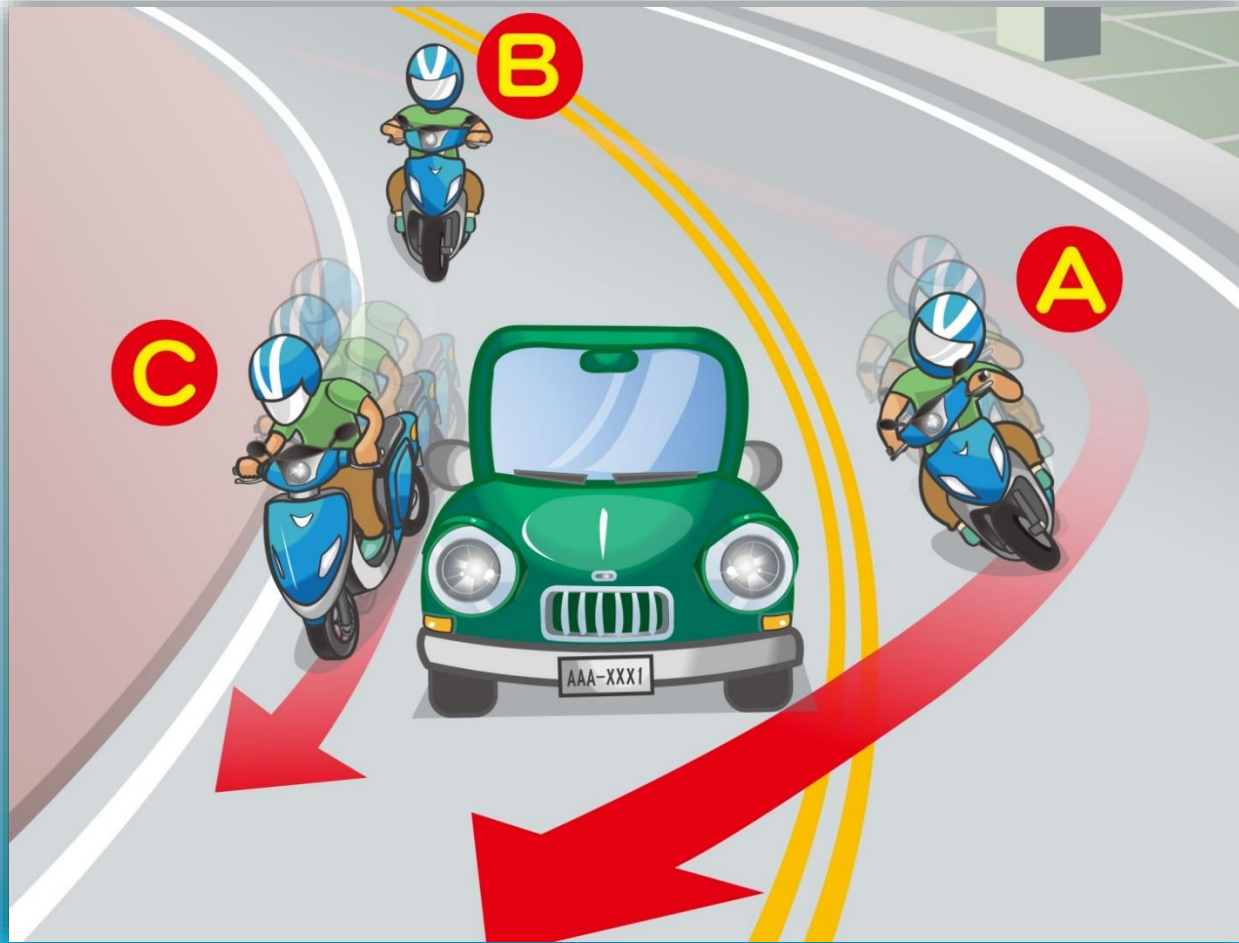
(1) A (2) B (3) C

11. Berdasarkan gambar, tempat parkir motor di bawah ini mana yang benar?



- (1) Tidak menekan garis merah berarti tidak melanggar peraturan parkir.
- (2) Bagian kiri dan kanan garis dilarang parkir sebentar dan tidak diperbolehkan berhenti.
- (3) Bila tidak mempengaruhi lalu lintas, bisa parkir sebentar, tidak kena denda.

12. Berdasarkan gambar, bila melintas tikungan, tindakan pengendara motor manakah yang benar?



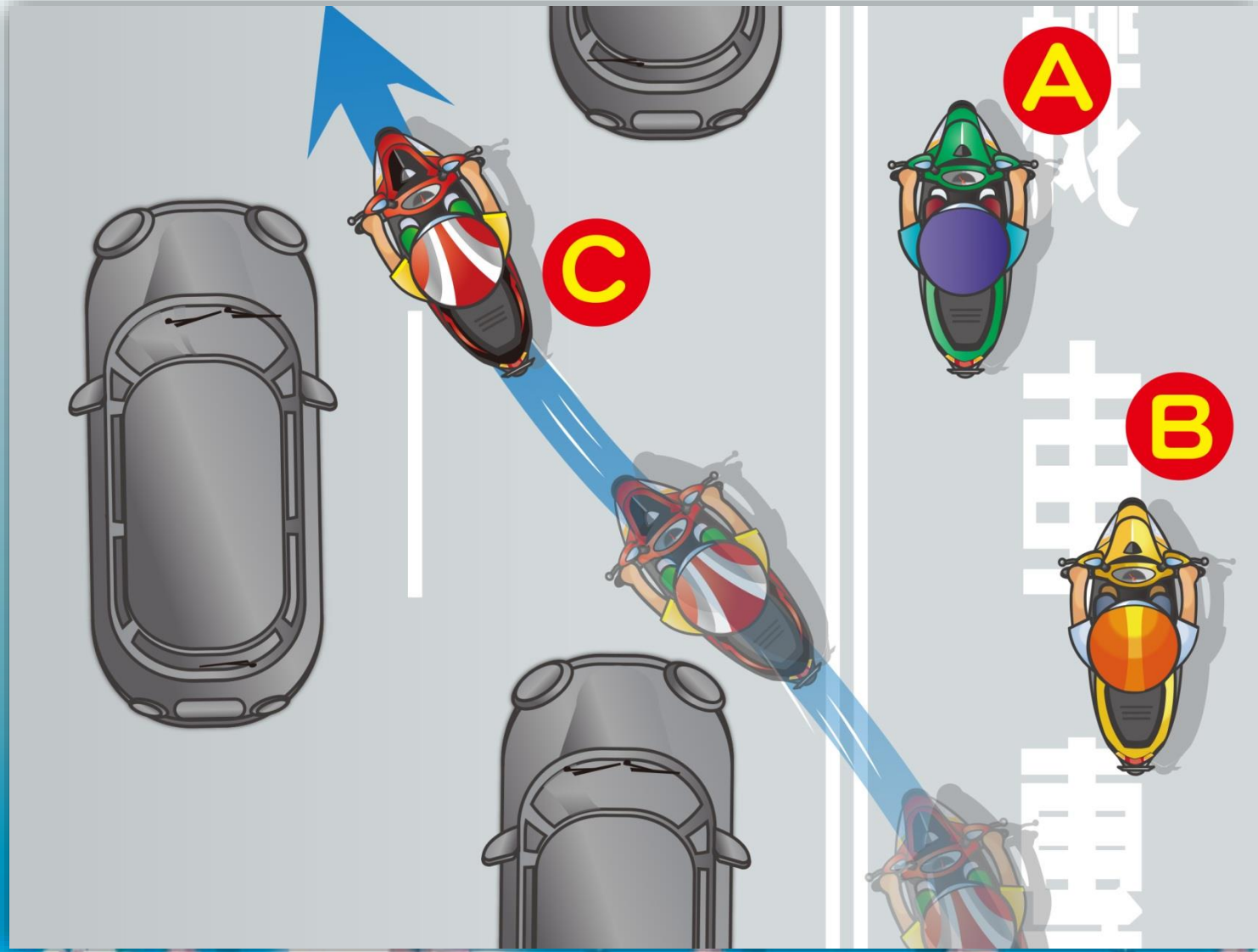
- (1) Pengendara A di tengah jalan melewati 2 garis marka kuning dengan kecepatan mendahului.
- (2) Pengendara B mengurangi kecepatan, tidak mendahului, menghindari mendahului melalui jalur yang berlawanan.
- (3) Pengendara C mendahului dari arah kanan dengan cepat.

13. Berdasarkan rambu-rambu, pengendara motor melanggar peraturan apa?



- (1) Mengendarai di jalur cepat.
- (2) Tidak membuka lampu depan.
- (3) Tidak mematuhi jalur arah pengendara.

14. Berdasarkan gambar, pengendara motor manakah mengendarai dengan cara yang salah?



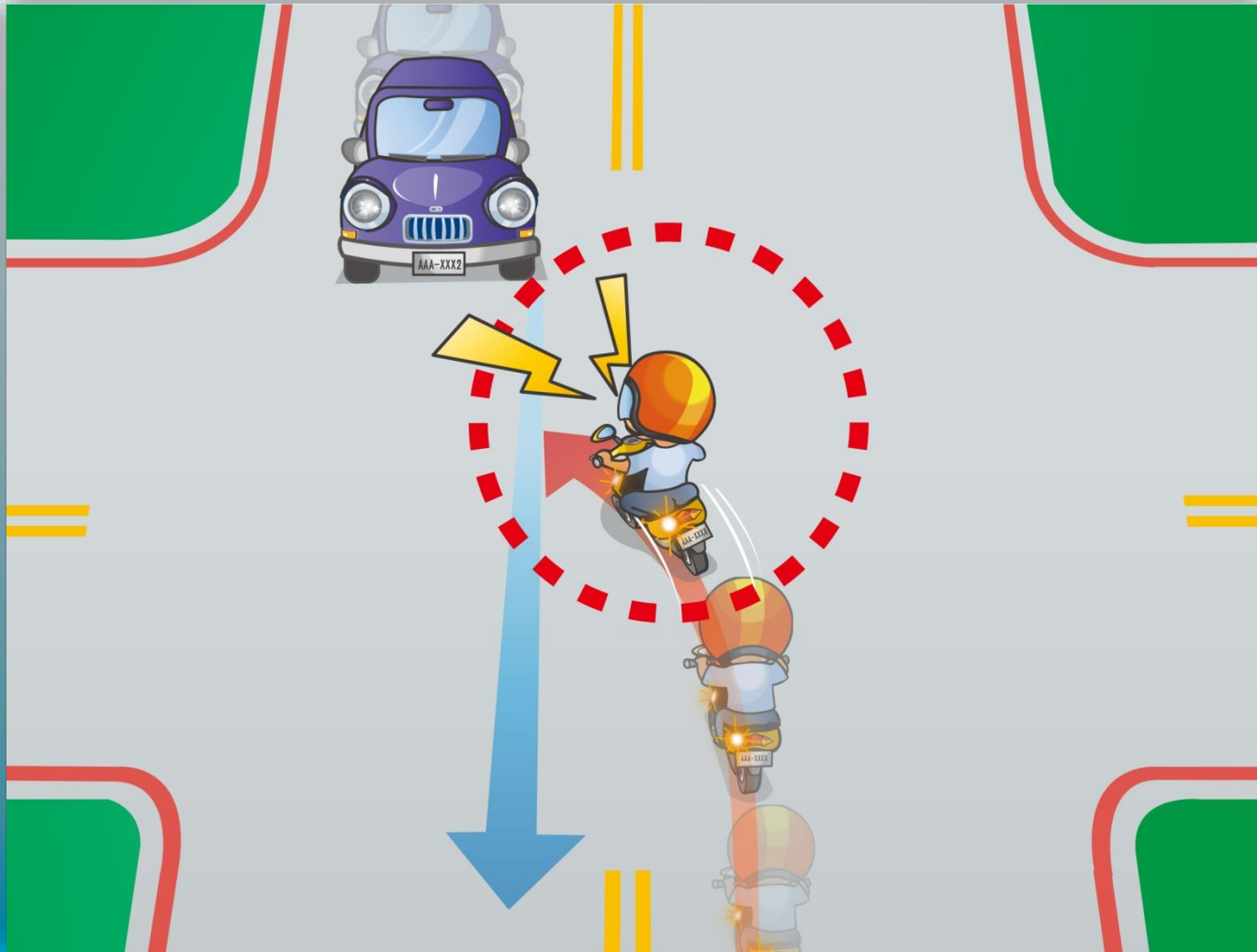
(1) A (2) B (3) C

15. Berdasarkan gambar, bagaimana keamanan berkendara yang seharusnya diketahui pengendara motor?



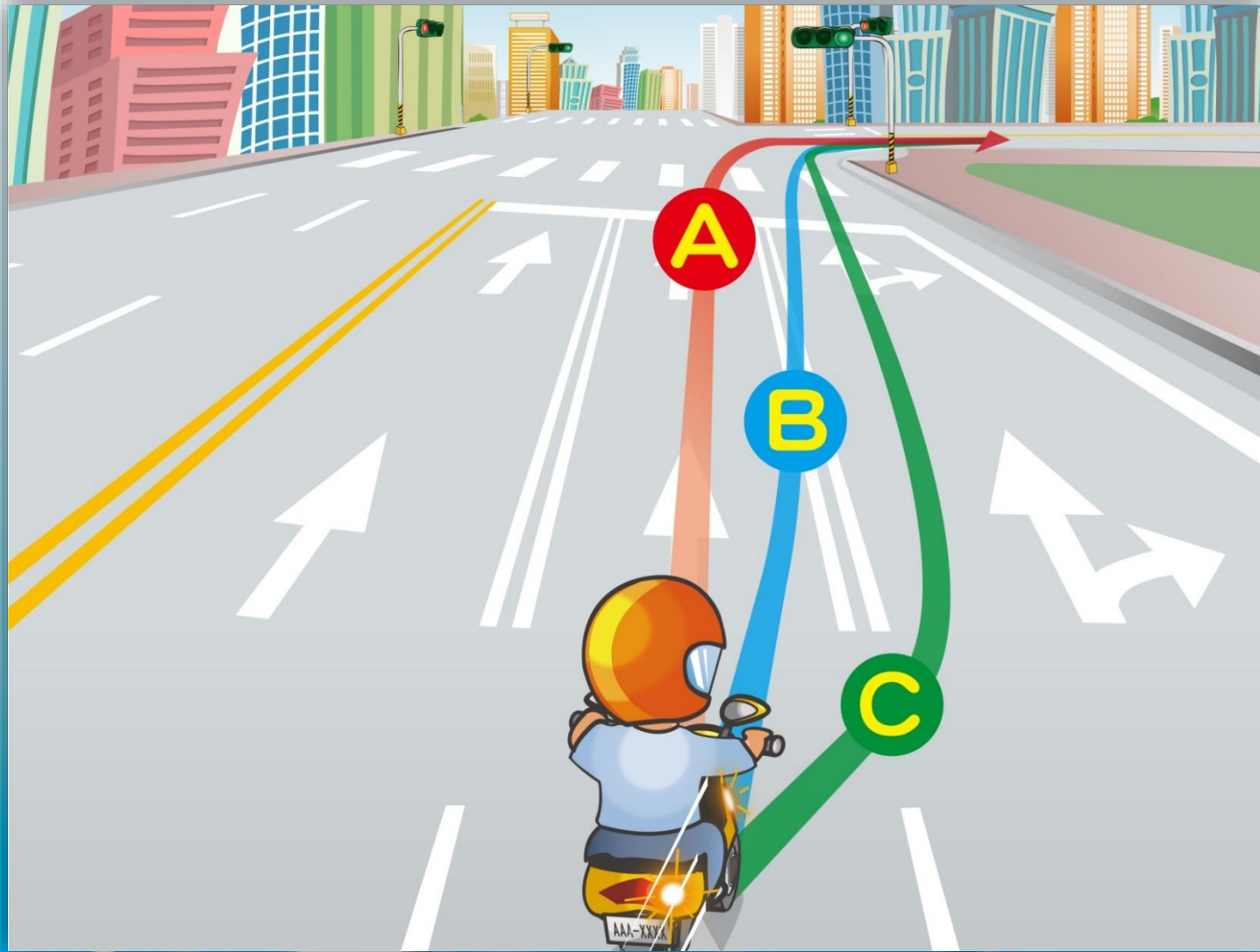
- (1) Menekan klakson, agar pengendara lain menghindar.
- (2) Mengurangi kecepatan, siap untuk berhenti di setiap saat.
- (3) Menyerobot duluan, agar pengendara lain memberikan jalan.

16. Berdasarkan gambar, tindakan manakah pengendara motor yang salah?



- (1) Menekan klakson terus menerus kemudian langsung menyerobot tikungan.
- (2) Saat tikungan memberikan pengendara arah lurus untuk jalan duluan.
- (3) Sebelum tikungan seharusnya mengurangi kecepatan, siap untuk berhenti di setiap saat.

17. Berdasarkan gambar, kendaraan di persimpangan depan ingin berbelok ke kanan, pengendara harus sesuai dengan garis yang mana?



(1) A (2) B (3) C

答案：3

18. Berdasarkan gambar, pengendara motor dalam keadaan darurat, reaksi apa yang harus di lakukan?



(1) A→B→C (2) B→A→C (3) C→B→A

答案：2

19. Berdasarkan gambar, mereka ingin pulang, seharusnya bagaimana?



- (1) Naik transportasi umum atau teman mengantar jemput.
- (2) Mabuk sedikit tidak apa, boleh mengendarai motor pulang.
- (3) Jarak rumah dekat, perjalanan pendek mengendarai motor tidak masalah.

20. Pada gambar pengendara motor, pada saat Hp berdering, bagaimana seharusnya penanganan dengan benar?



(1) A (2) B (3) C

21. Berdasarkan gambar, tindakan mana yang merupakan pelanggaran?



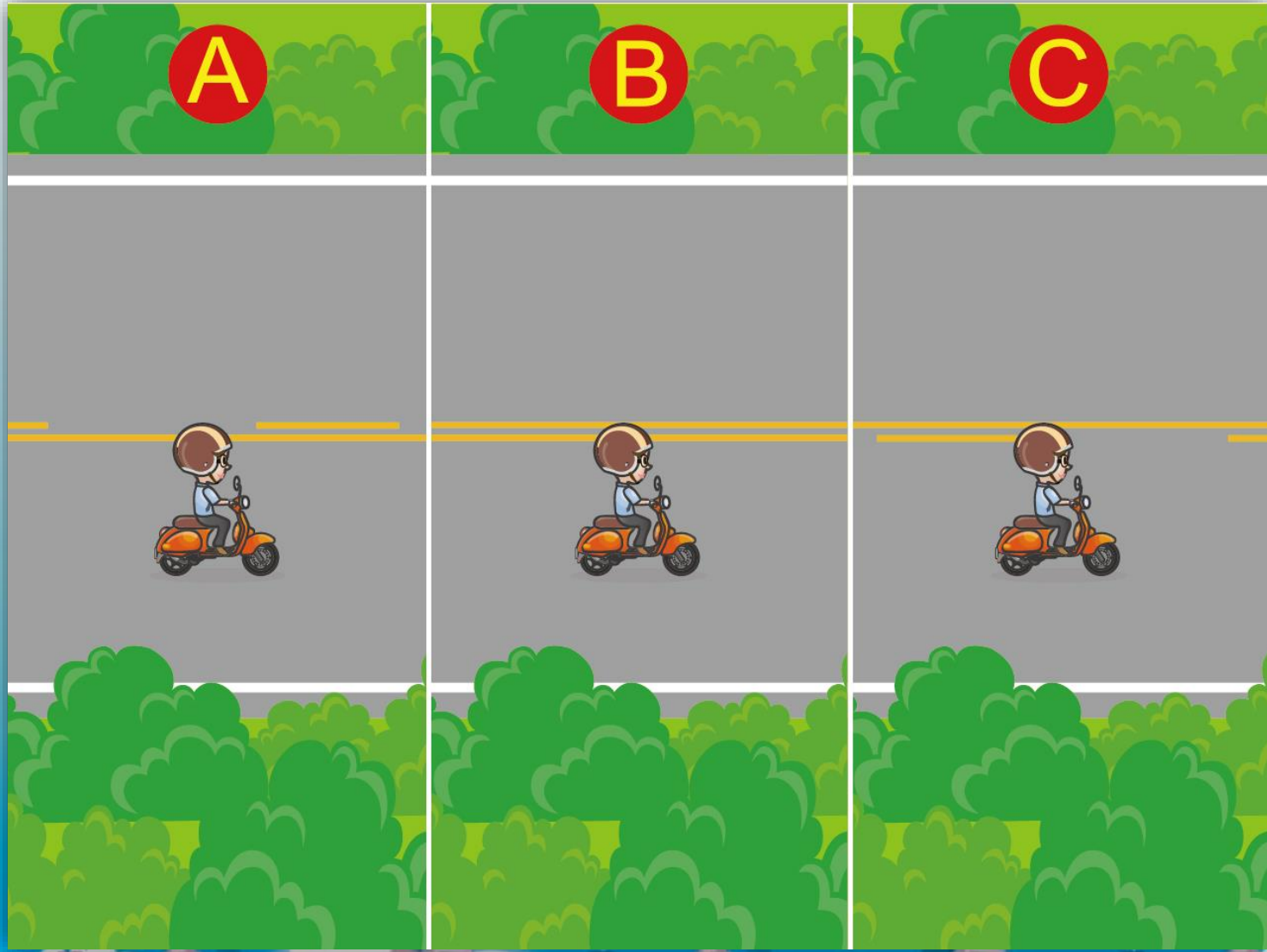
- (1) Mengendarai motor sambil merokok.
- (2) Penumpang membonceng duduk miring.
- (3) Di atas semua benar.

22. Berdasarkan gambar, pengendara motor manakah yang benar dalam mendahului kendaraan?



- (1) Tidak ada aturan.
- (2) Ke arah depan dari sisi kanan mendahului.
- (3) Menyalakan lampu arah kiri dan kendaraan maju ke depan sebelah kiri dengan jarak setengah meter.

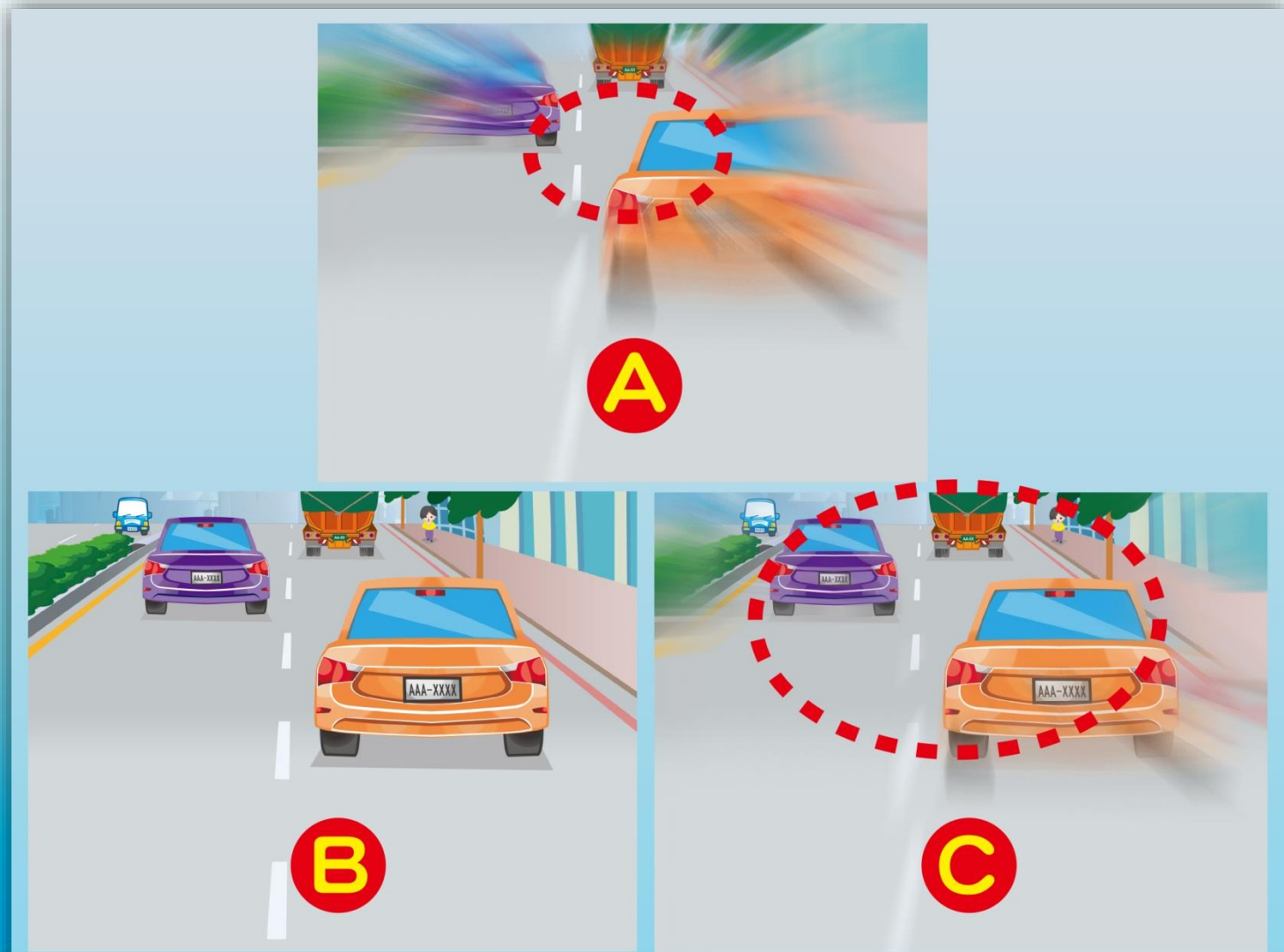
23. Berdasarkan gambar, pengendara motor di wilayah manakah boleh melewati garis tengah mendahului kendaraan?



(1) A (2) B (3) C

答案：3

24. Berdasarkan gambar, kendaraan dengan beda kecepatan mempunyai jarak pandang yang berbeda, silahkan urutkan dari kecepatan lambat hingga cepat:



(1) A → C → B (2) B → C → A (3) C → A → B

25. Berdasarkan gambar, dalam keadaan bagaimana pengendara motor boleh membuka lampu jarak jauh?



(1) A (2) B (3) C

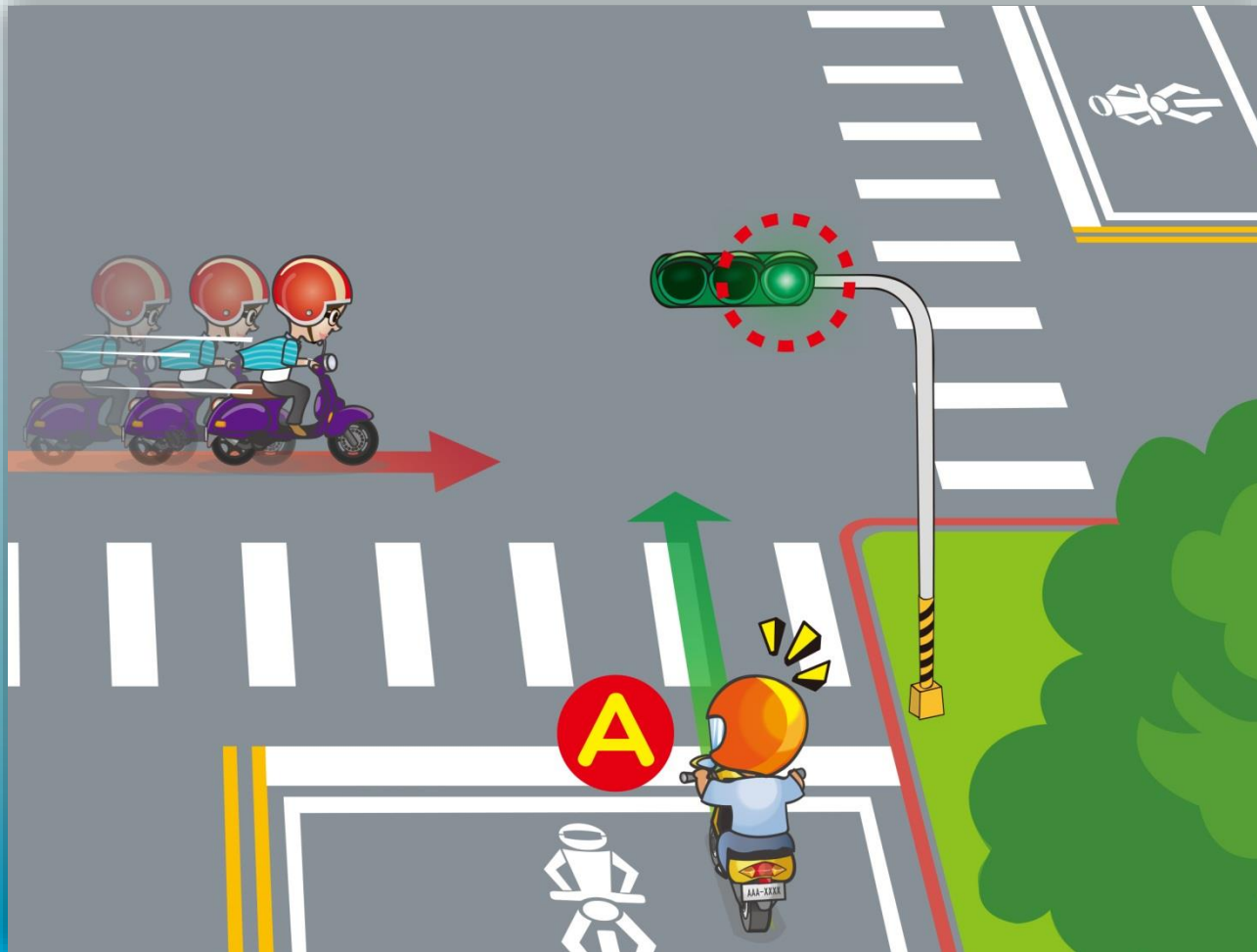
答案：2

26 Pengendara motor dalam gambar status sesuai gambar, manakah yang benar?



- (1) Seharusnya mengurangi kecepatan, mematuhi rambu-rambu batas kecepatan.
- (2) Kendaraan di depan tidak ada masalah, kendaraan belakang boleh menambah kecepatan dan mendahului.
- (3) Boleh bersaing dengan kendaraan lain, saling mendahului.

27. Berdasarkan gambar, pengendara motor A, bila mendapati kendaraan melanggar peraturan, tindakan apa yang diambil supaya berkendaraan aman?



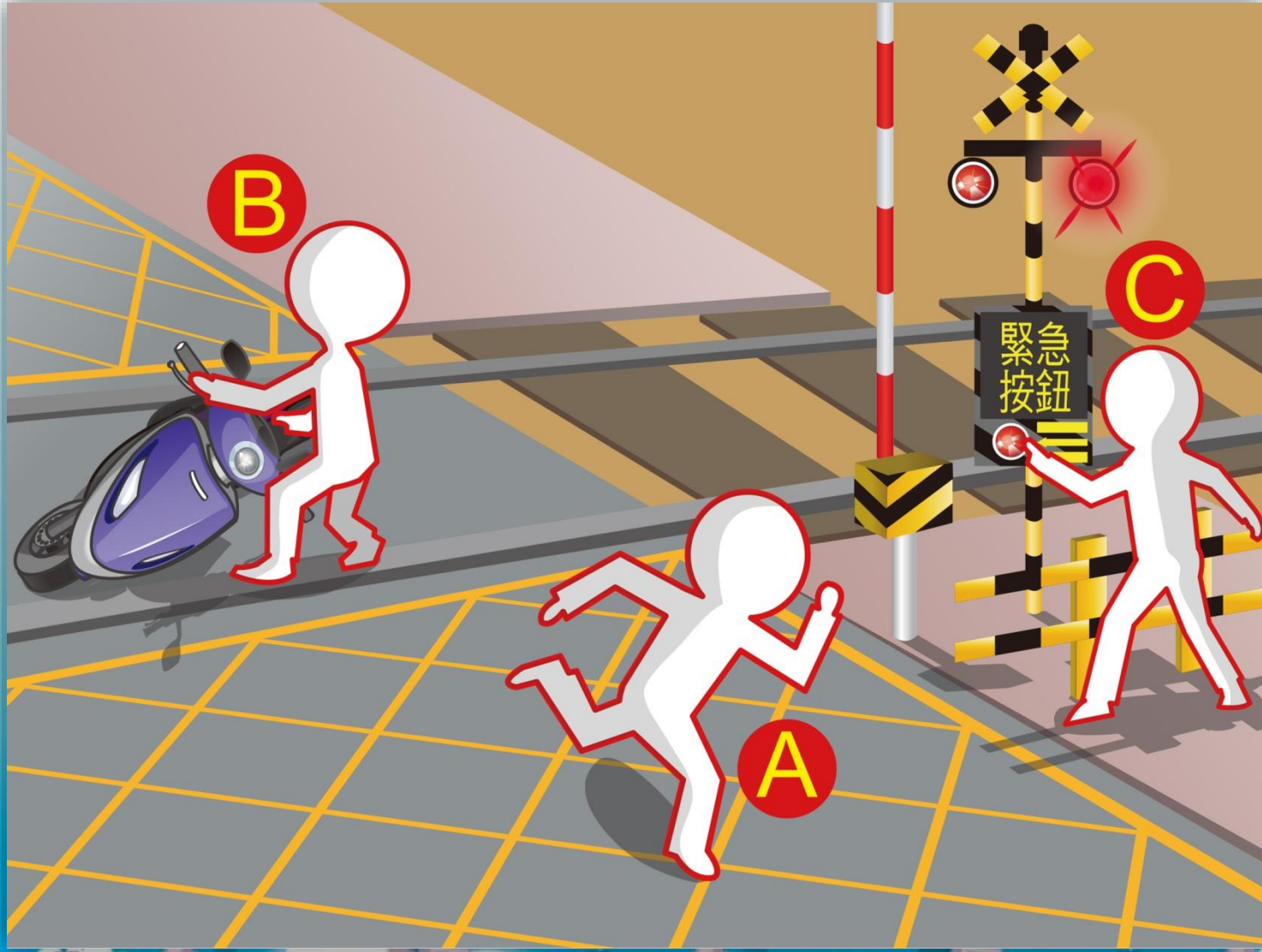
- (1) Tidak memperdulikan kendaraan yang melanggar, langsung melewati jalan bercabang.
- (2) Perhatikan motor lain, kurangi kecepatan dan lewat.
- (3) Menekan klakson kemudian menambah kecepatan untuk melaluinya.

28. Dalam gambar tindakan pengendara mana yang salah?



(1) A (2) B (3) C

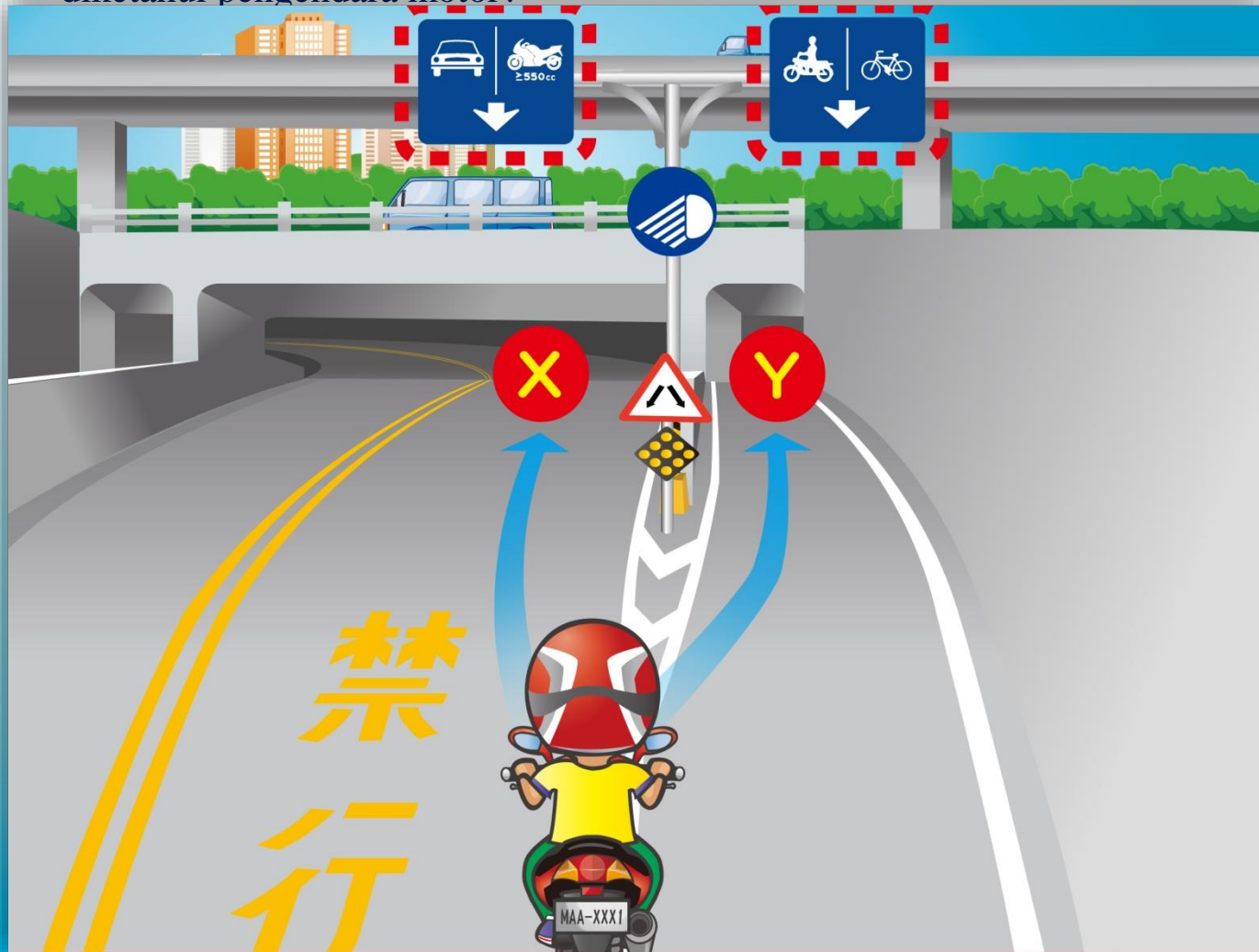
29. Berdasarkan gambar, dalam penyebrangan rel kereta api kendaraan mengalami kerusakan, bagaimana cara menyelesaikan?



(1) A→B→C (2) C→B→A (3) B→C→A

答案：2

30. Berdasarkan gambar, bagaimana keamanan berkendara yang seharusnya diketahui pengendara motor?



- (1) Membuka lampu depan, masuk jalur X.
- (2) Membuka lampu depan, masuk jalur Y.
- (3) Diatas semua benar.

31. Dalam gambar motor A, B pengendara motor mempunyai no kode lampu, siapa yang bisa melanjutkan perjalanan jalan lurus dan mana yang belok kanan?



(1) A (2) B (3) A、B

32. Berdasarkan gambar, bagaimana keamanan berkendara yang seharusnya diketahui pengendara motor?



- (1) Menambah kecepatan untuk melewati.
- (2) Menekan klakson kemudian menambah kecepatan untuk melewati.
- (3) Perhatikan mobil lain, kurangi kecepatan dan lewat.

33. Berdasarkan gambar, pengendara motor pada saat bertemu dengan sekelompok kumbang, tindakan apa yang diambil supaya berkendara aman?



- (1) Memutar atau balik arah, menghindari gerakan yang mencolok.
- (2) Berhenti dan berfoto untuk kenangan.
- (3) Mengusir kumbang.

34. Berdasarkan gambar, bagaimana berkendara yang seharusnya diketahui pengendara motor?



答案：3

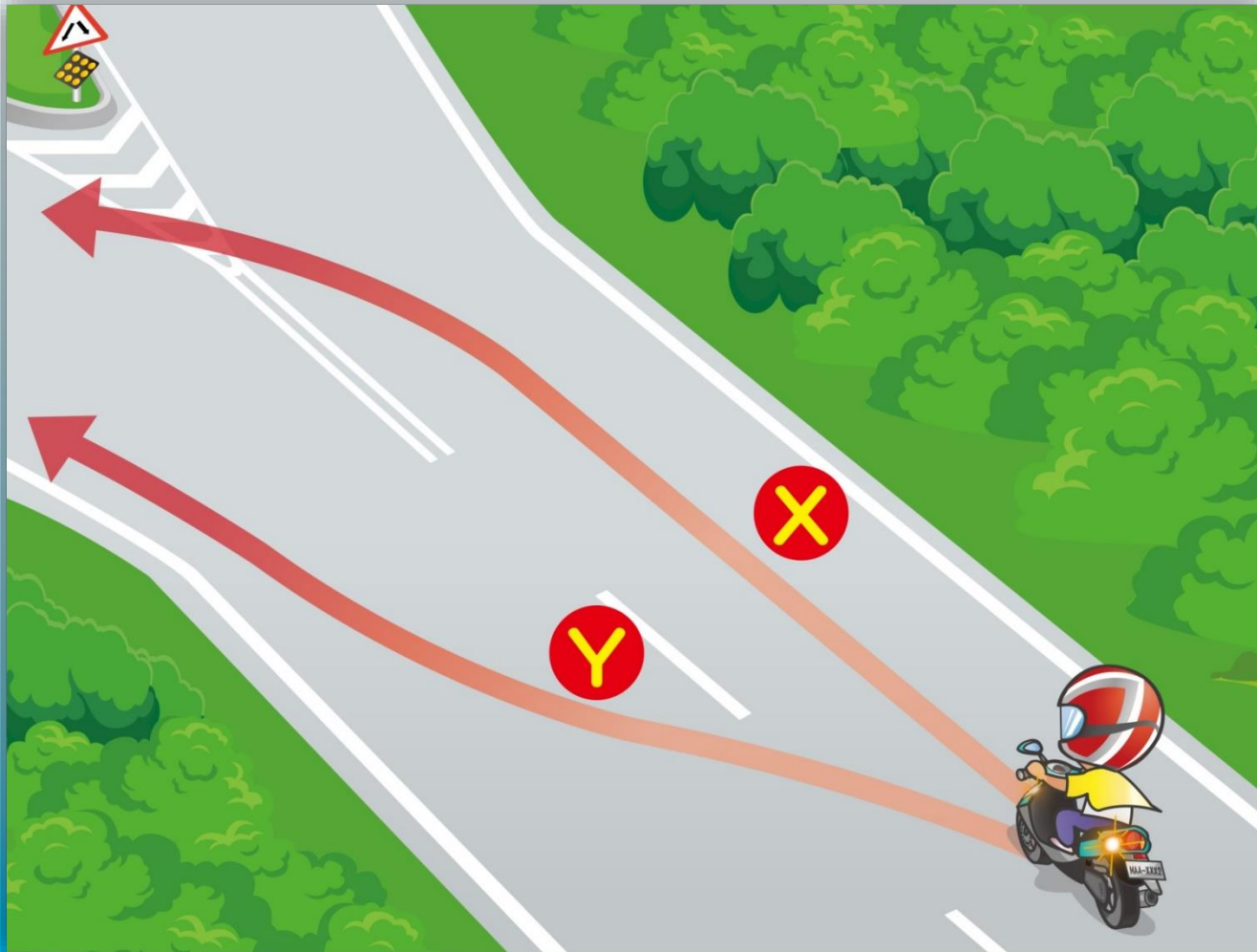
- (1) Boleh melaju pada jalur luar dan dalam.
- (2) Setelah menyalakan lampu arah, lihat belakang ada tidaknya kendaraan, langsung ganti ke jalur dalam.
- (3) Mengurangi kecepatan dan menyalakan lampu kiri, lihat ke belakang melalui kaca spion kemudian setelah memastikan tidak ada kendaraan dari belakang baru ganti jalur yang lebih dekat.

35. Berdasarkan gambar, pengendara motor melewati tutup lubang bagaimana cara mengendarai motor dengan ketegangan?



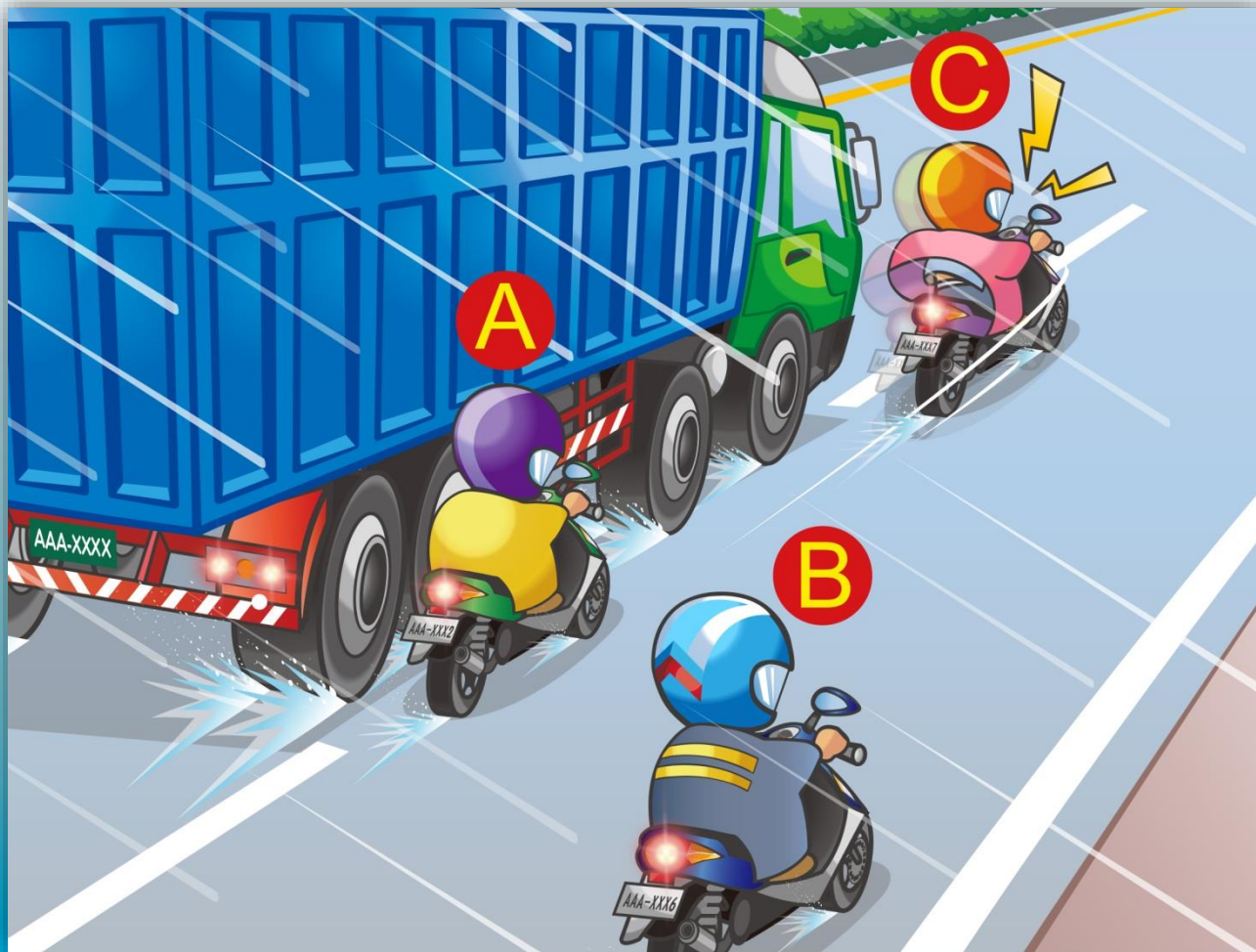
- (1) Mengerem mendadak.
- (2) Merelaksasikan pedal gas, untuk menghindari tutup lubang.
- (3) Menambah kecepatan kemudian ganti jalur, untuk menghindari tutup lubang.

36. Berdasarkan gambar, bagaimana berkendara yang seharusnya diketahui pengendara motor?



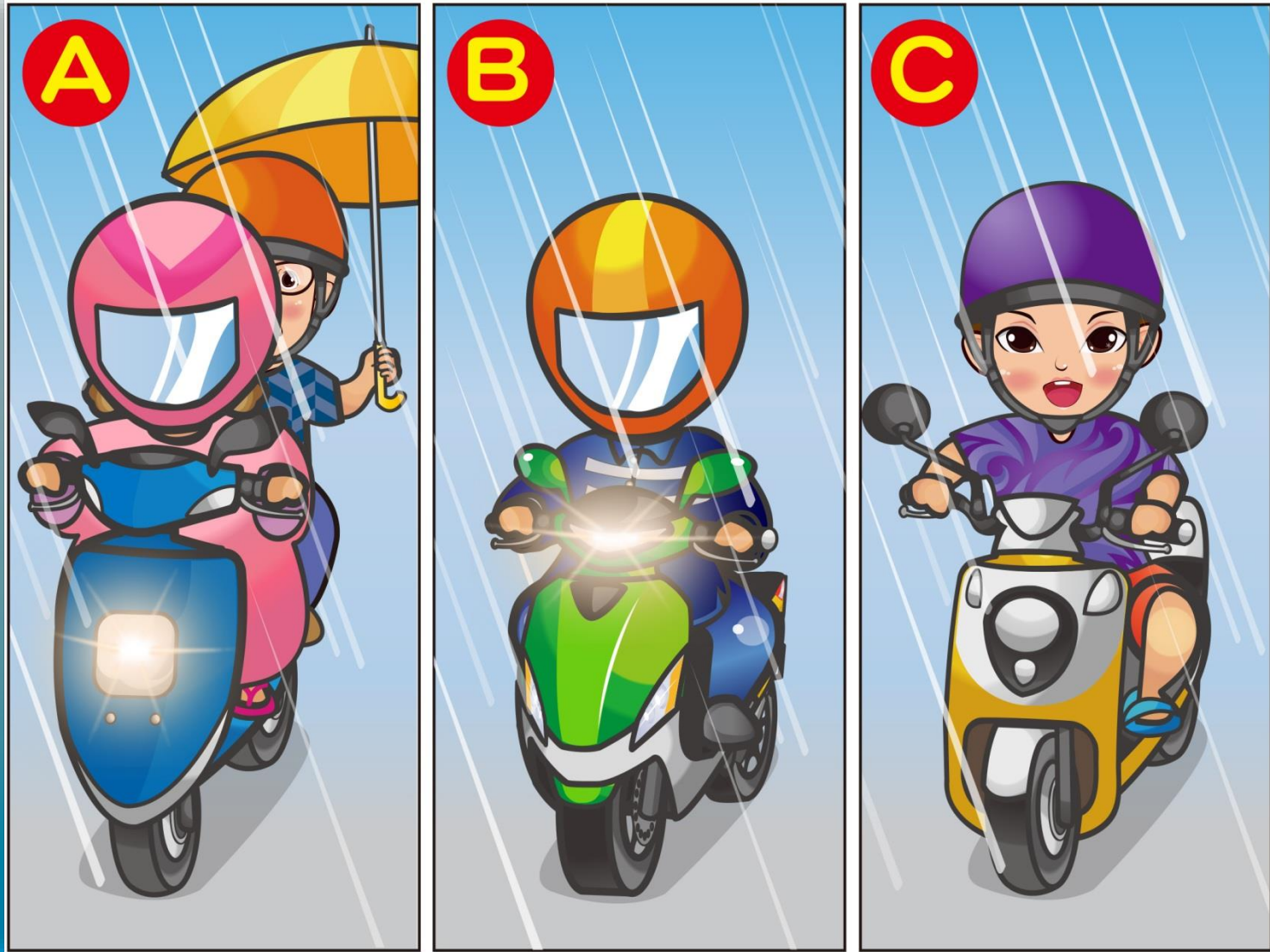
- (1) Setelah perjalanan jalur X, ganti jalur.
- (2) Langsung ganti jalur, jalur perjalanan Y.
- (3) Menghidupkan lampu kiri, dan memastikan tidak adanya kedatangan motor lalu ganti jalur, jalur perjalanan Y.

37. Berdasarkan gambar, pengendara motor dalam keadaan, tindakan apakah yang diambil supaya berkendara aman?



- (1) A
- (2) B
- (3) C

38. Berdasarkan gambar, manakah yang lebih aman?



(1) A (2) B (3) C

39. Berdasarkan gambar, bagaimana keamanan berkendara yang seharusnya diketahui pengendara motor?



- (1) Kendaraan sedikit, boleh mengendarai dengan cepat.
- (2) Mengendarai dengan cepat, memperhatikan rambu-rambu, membuka lampu depan.
- (3) Lampu jalan cukup terang, tidak perlu menyalakan lampu depan.

40. Berdasarkan gambar, tindakan pengemudi motor manakah yang salah?



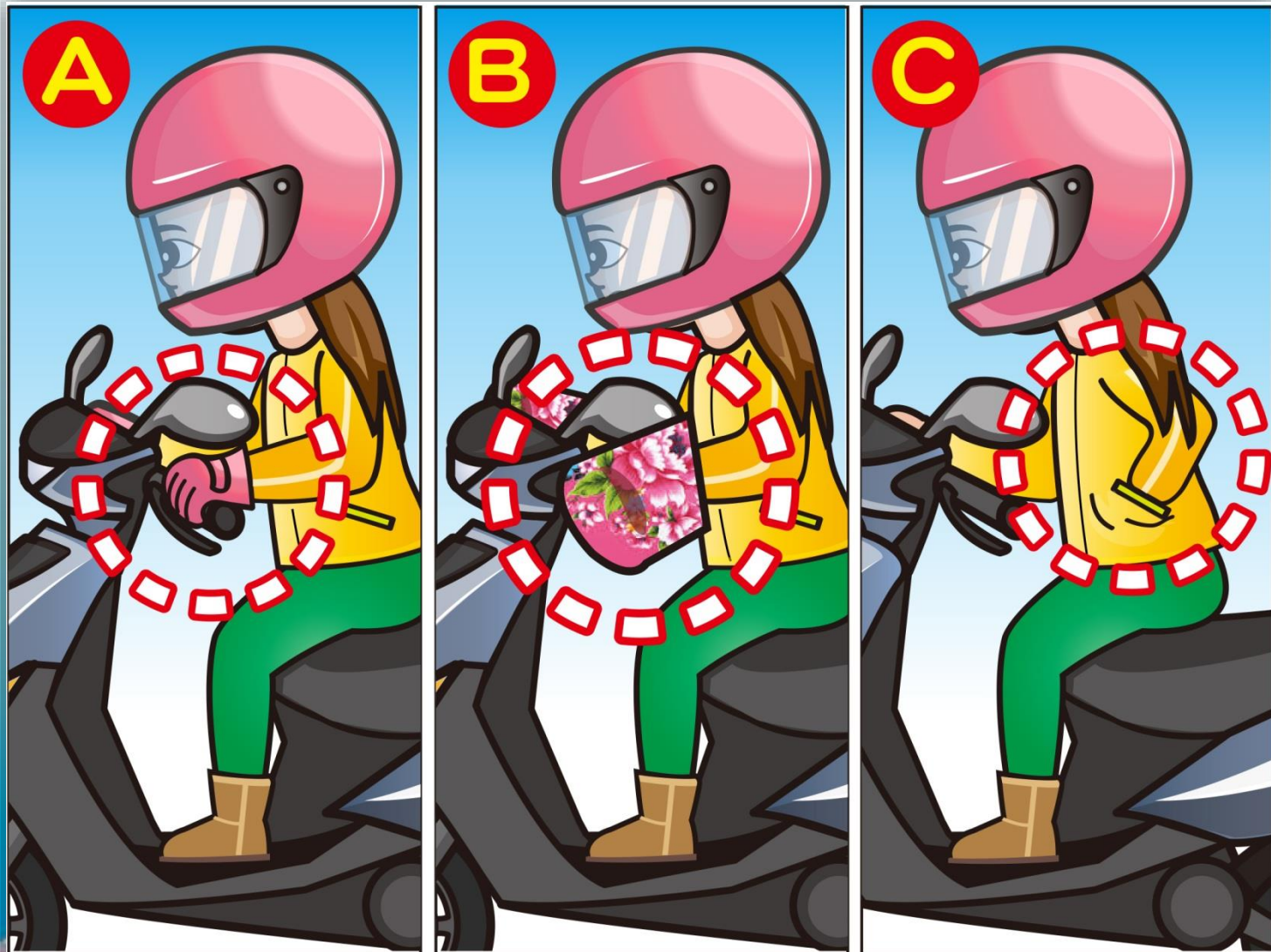
- (1) Menyalakan lampu depan.
- (2) Mengurangi kecepatan perjalanan.
- (3) Menekan klakson terus menerus, menambah kecepatan.

41. Berdasarkan gambar, tindakan manakah pengendara motor yang salah?



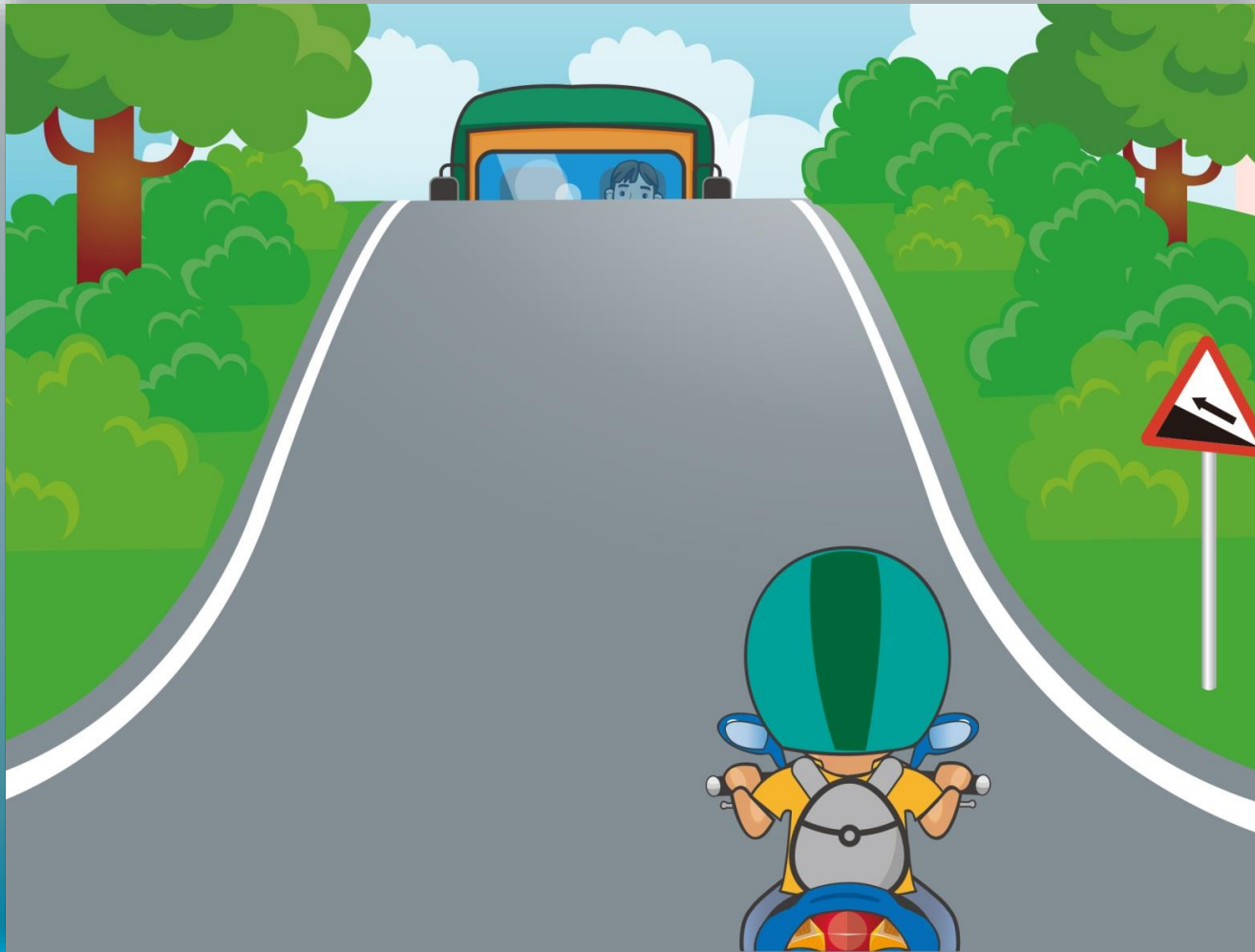
- (1)Memegang erat pegangan, mengurangi kecepatan dan berjalan lambat.
- (2)Persiapan setiap saat untuk berhenti.
- (3)Menambah kecepatan dan mendahului melanjutkan perjalanan.

42. Berdasarkan gambar, pada saat musim dingin, pengendara motor manakah yang paling aman?



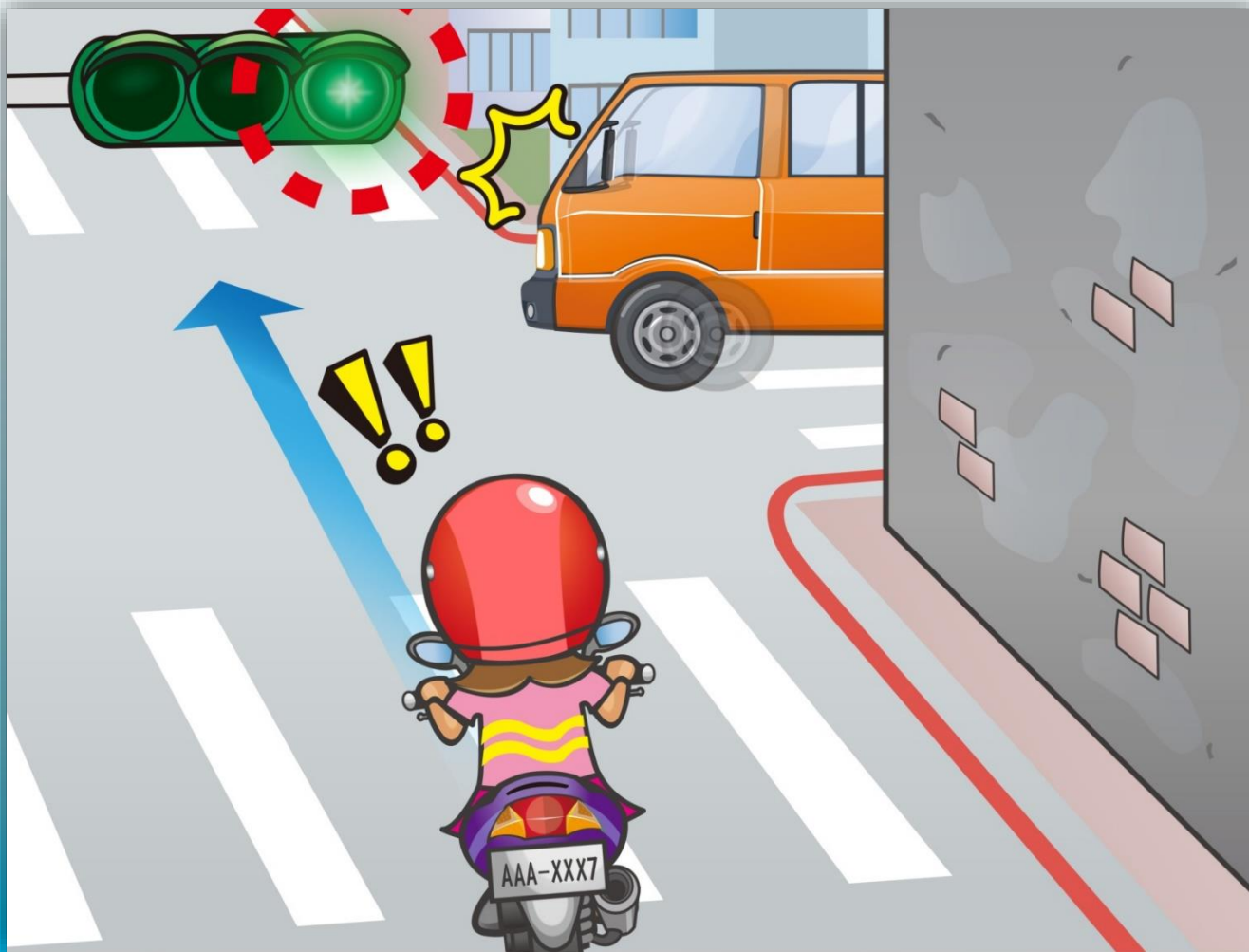
(1) A (2) B (3) C

43. Berdasarkan gambar, bagaimana keamanan berkendara yang seharusnya diketahui pengendara motor?



- (1) Mengendarai ke arah kanan, menghindari dakian penglihatan mati.
- (2) Menekan klakson terus menerus, untuk mempertahankan kecepatan.
- (3) Menambah kecepatan.

44. Berdasarkan gambar, bagaimana keamanan berkendara yang seharusnya diketahui pengendara motor?



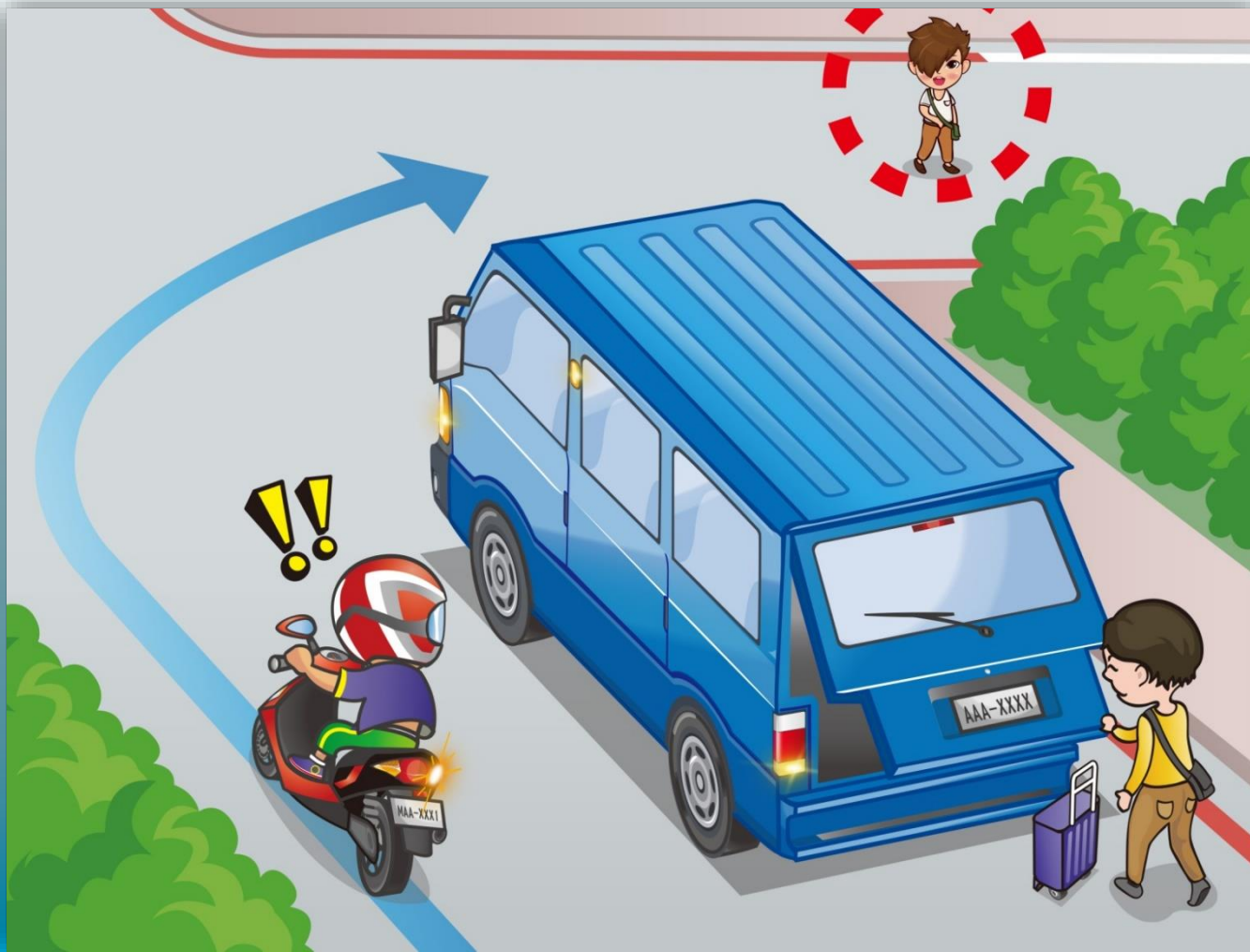
- (1) Tidak menghiraukan motor yang melanggar, terus lanjut.
- (2) Perhatikan motor di depan, lalu dengan respon tepat dalam mengurangi kecepatan.
- (3) Menekan klakson kemudian menambah kecepatan untuk melewatinya.

45. Berdasarkan gambar, bagaimana keamanan berkendara yang seharusnya diketahui pengendara motor?



- (1) Menghindari longsor batu, melanjutkan perjalanan.
- (2) Memastikan keadaan jalan atau ganti jalur perjalanan.
- (3) Memindahkan longsor batu, melanjutkan perjalanan.

46. Berdasarkan gambar, bagaimana keamanan berkendara yang seharusnya diketahui pengendara motor?



- (1) Menambah kecepatan saat mendahului di tikungan.
- (2) Mengerem mendadak.
- (3) Mengurangi kecepatan, menghindari pandangan mati yang menjadikan bahaya.

47. Berdasarkan gambar, pengendara motor saat melalui persimpangan, manakah tindakan pengendara motor yang lebih aman?



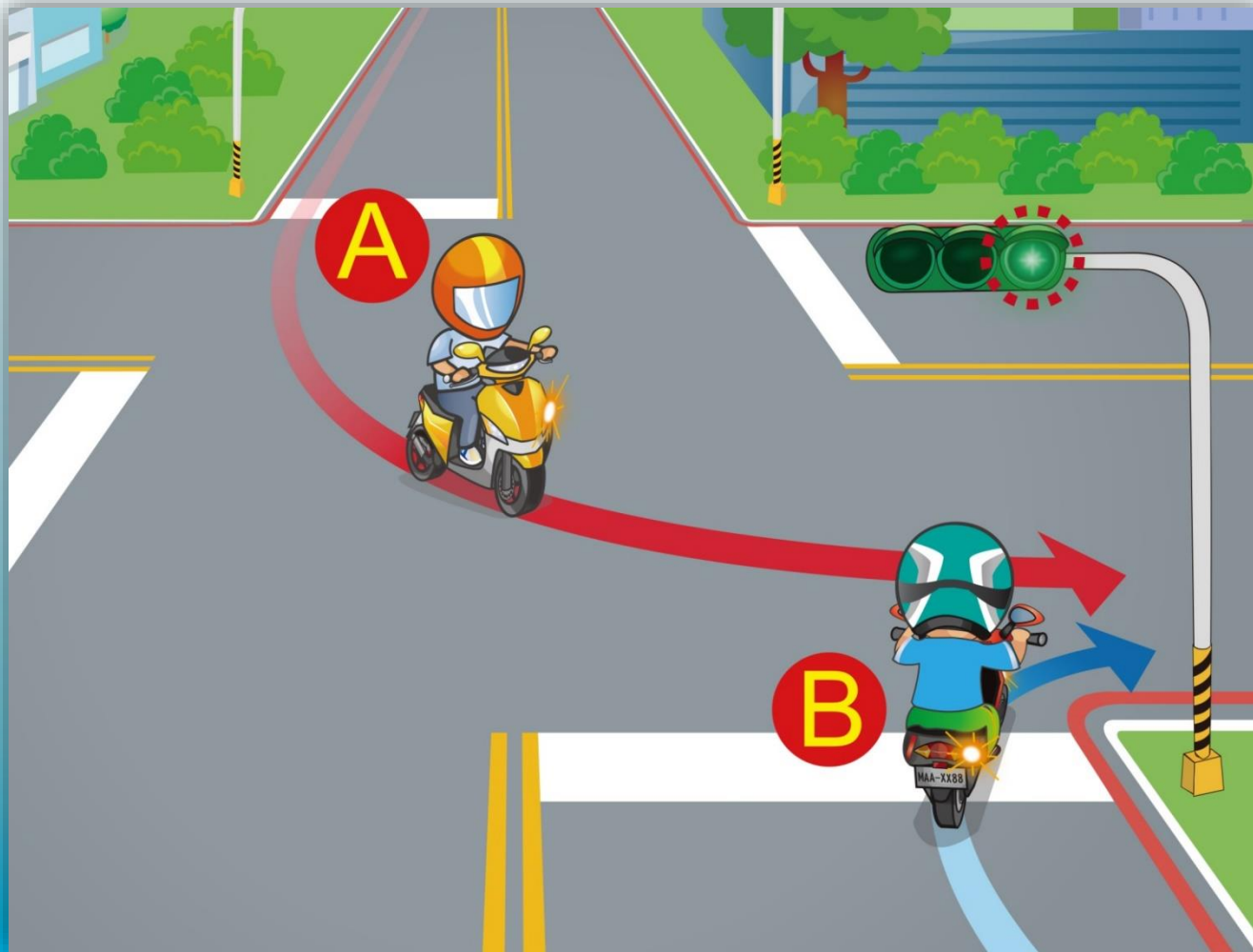
- (1) Mengabaikan dan melanjutkan.
- (2) Menekan klakson, menambah kecepatan maju kedepan.
- (3) Mengurangi kecepatan, mendahulukan kereta dorong anak untuk lewat dahulu.

48. Berdasarkan gambar, bagaimana keamanan berkendara yang seharusnya diketahui pengendara motor?



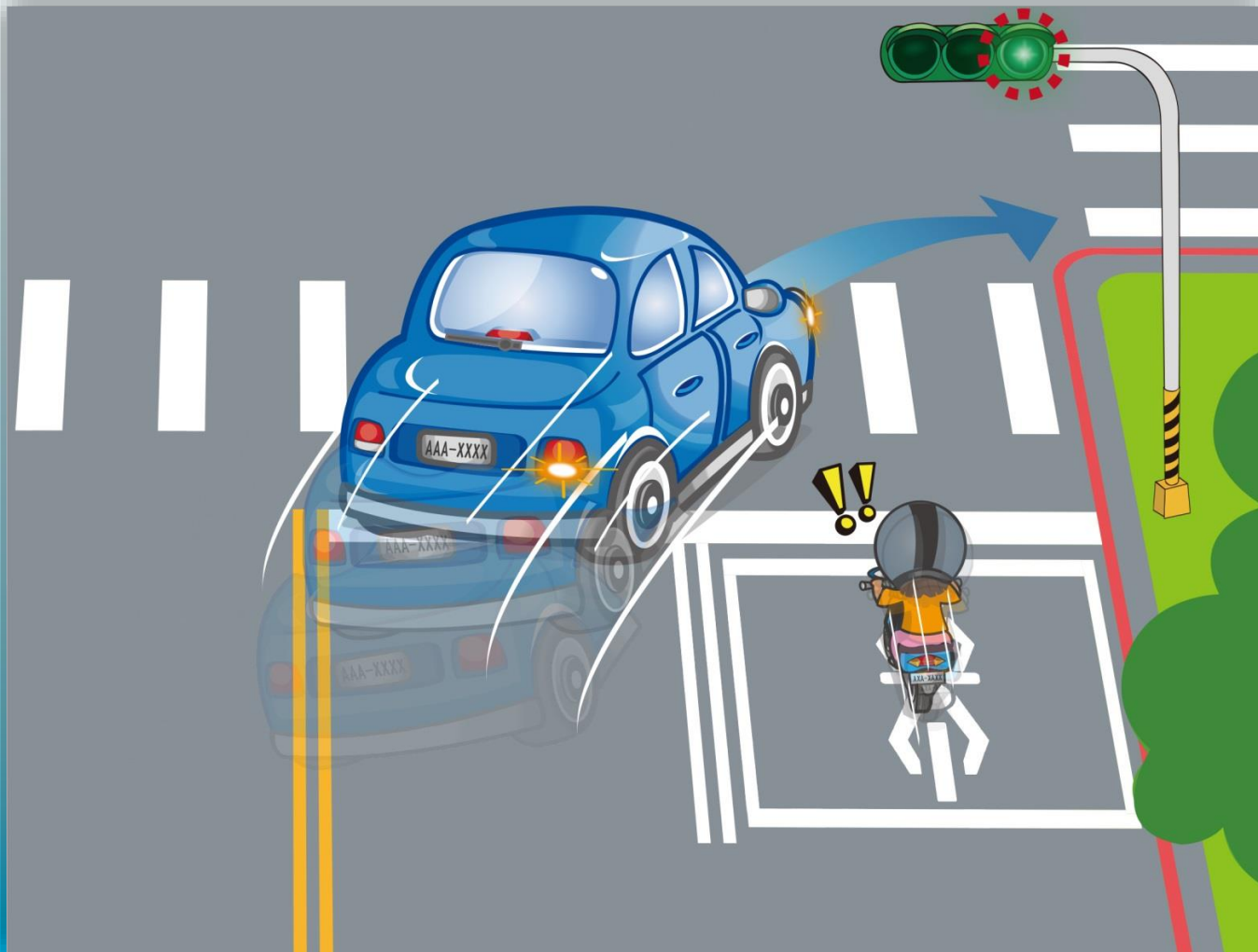
- (1) Seharusnya membiarkan mobil jalur luar lewat dahulu.
- (2) Tidak perlu memberikan kesempatan.
- (3) Setelah menekan klakson menambah kecepatan.

49. Berdasarkan gambar, 2 kendaraan yang sama masuk pada jalur sama, seharusnya mana yang duluan?



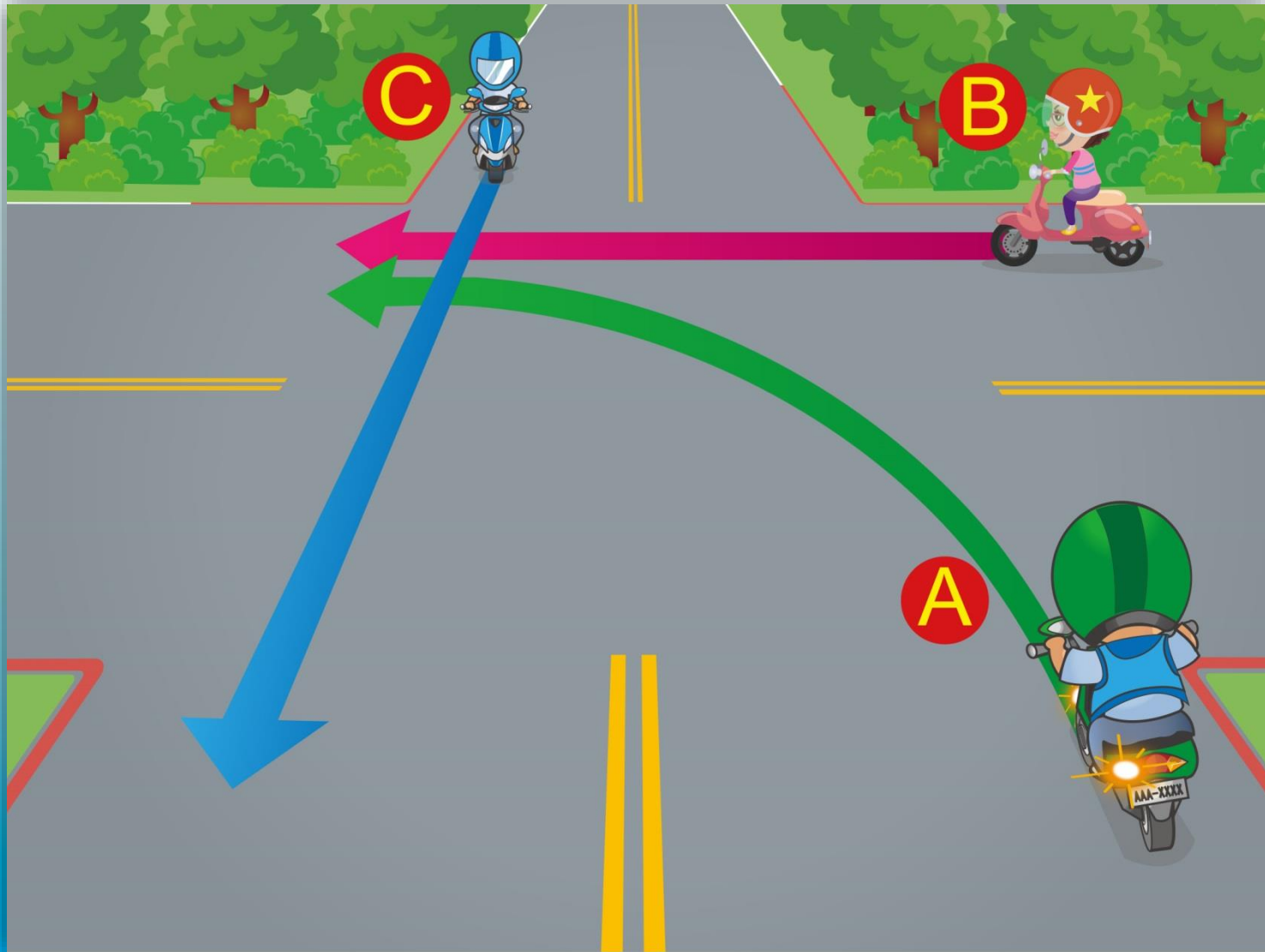
- (1)Kendaraan B duluan.
- (2)Kendaraan A duluan.
- (3)Mana yang cepat itu duluan.

50. Dalam melewati persimpangan, bagaimana tindakan pengendara motor yang lebih aman?



- (1) Setelah menekan klakson, mendahului langsung dari arah mobil kanan.
- (2) Setelah menekan klakson, mendahului langsung dari arah mobil kiri.
- (3) Mengurangi kecepatan, memperhatikan motor yang melanggar.

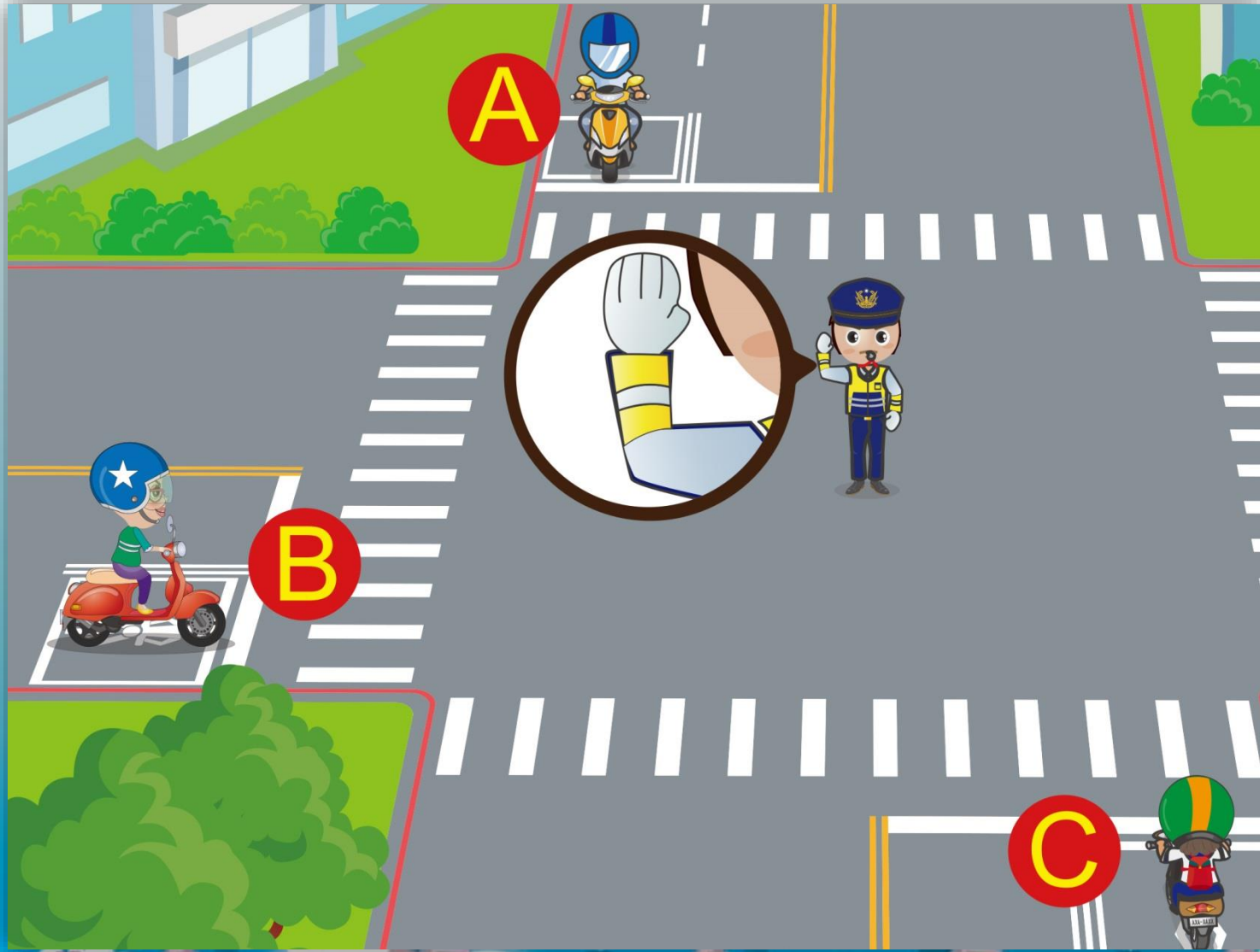
51. Berdasarkan gambar, silahkan urutkan sesuai prioritas jalan :



- (1) A → B → C (2) C → B → A (3) B → C → A

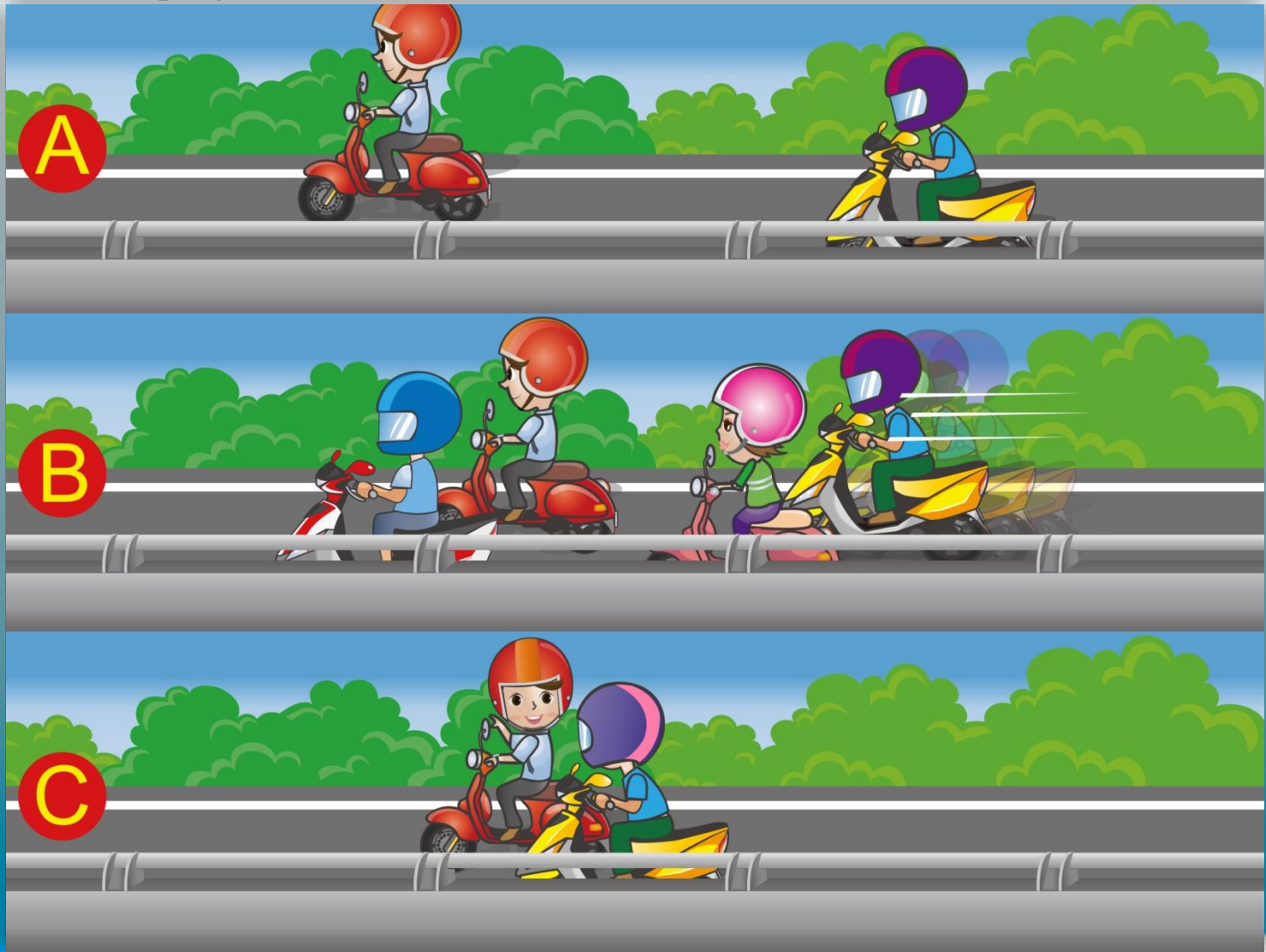
答案 : 2

52. Berdasarkan isyarat gambar polisi dalam gambar, motor manakah yang harus berhenti?



(1) A (2) B (3) C

53. Berdasarkan gambar, bagaimana keamanan berkendara yang seharusnya diketahui pengendara motor?



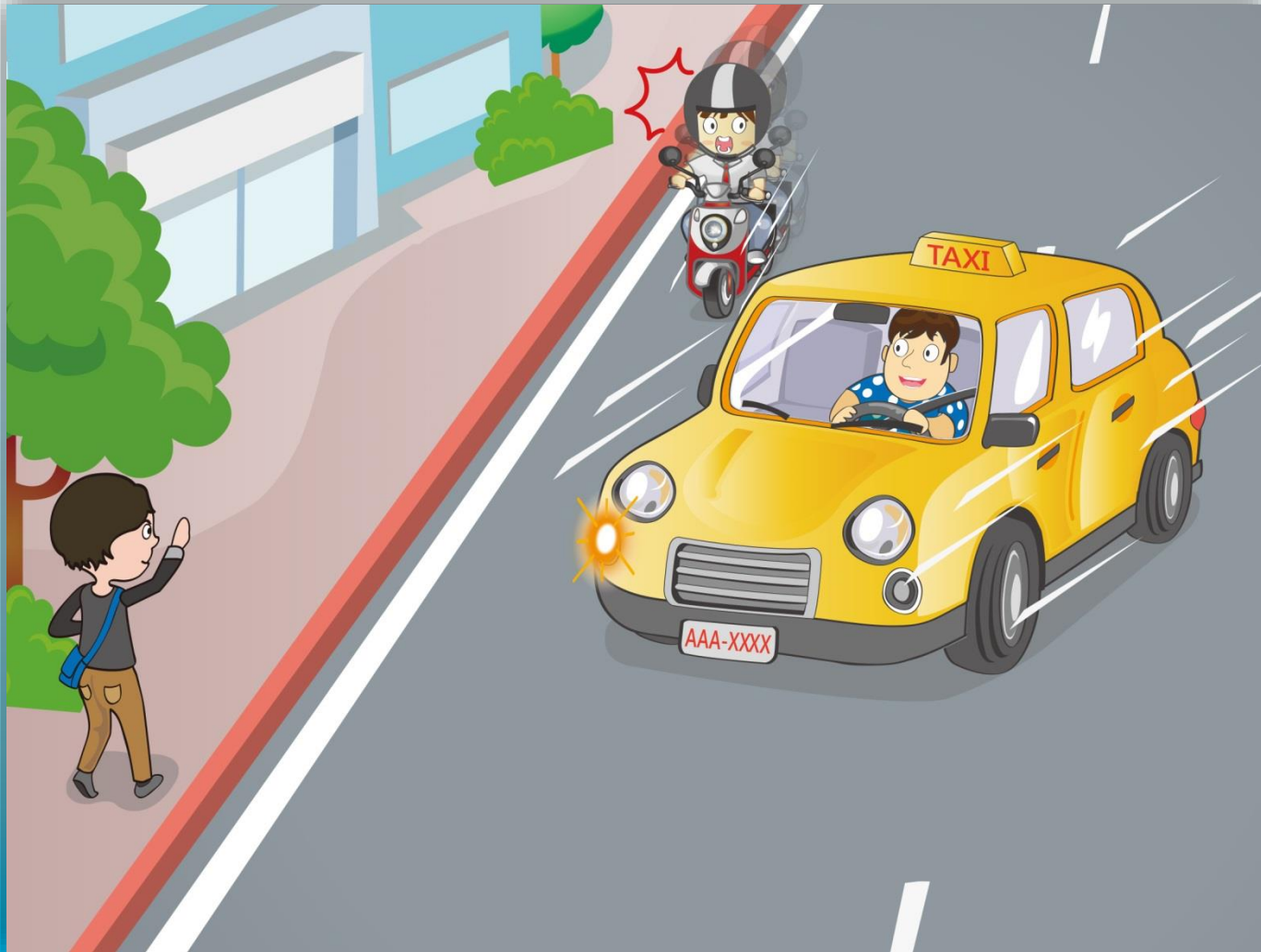
(1) A (2) B (3) C

54. Berdasarkan gambar, tindakan pengendara motor manakah yang benar?



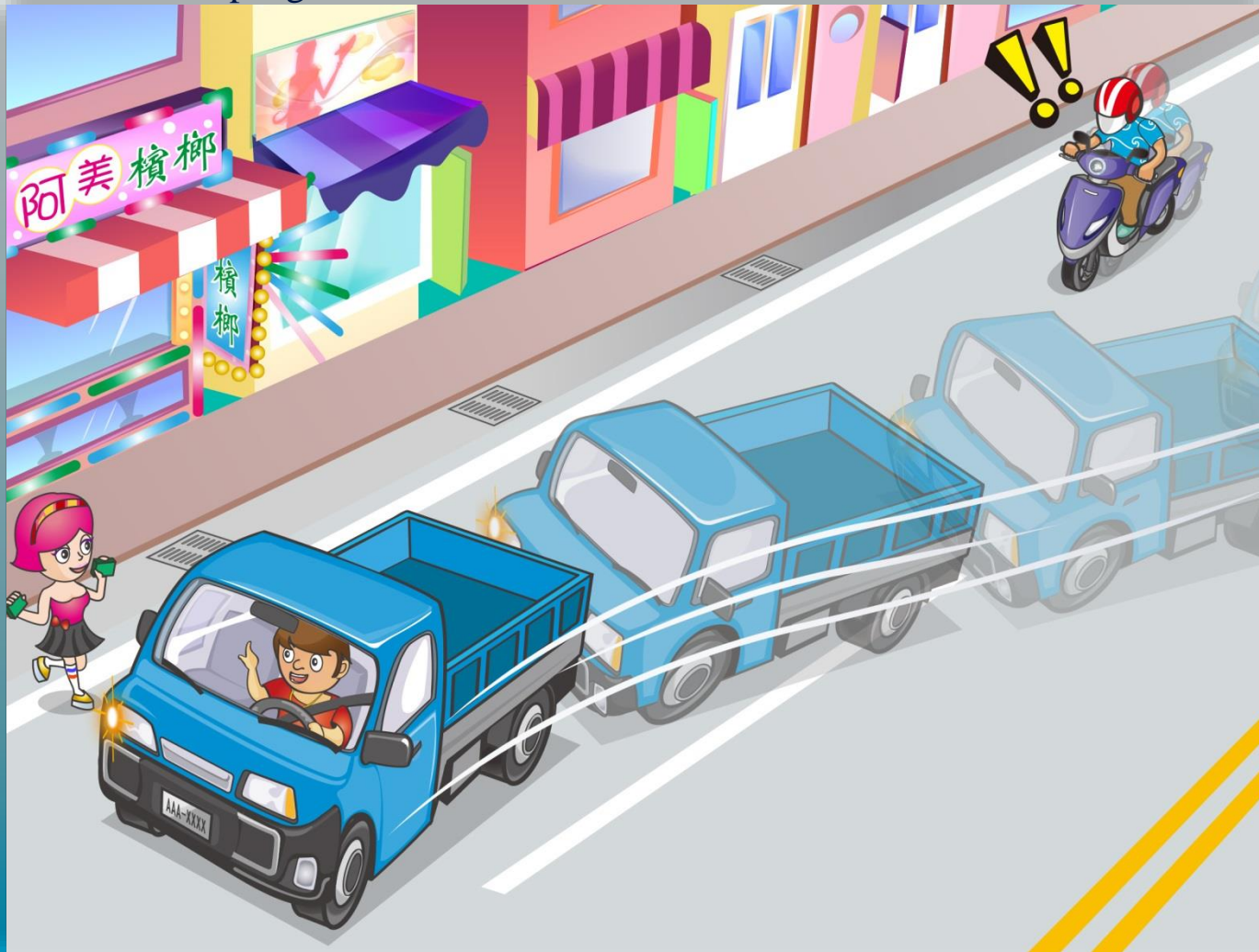
- (1) Setelah menekan klakson terus menerus, menambah kecepatan dari arah kiri mendahului mobil.
- (2) Jangan memaksa untuk mendahului, seharusnya mengurangi kecepatan dan siap untuk berhenti pada situasi mendadak.
- (3) Bisa mendahului secara langsung melalui jalur yang berlawanan arah.

55. Berdasarkan gambar, pengendara motor seharusnya melakukan?



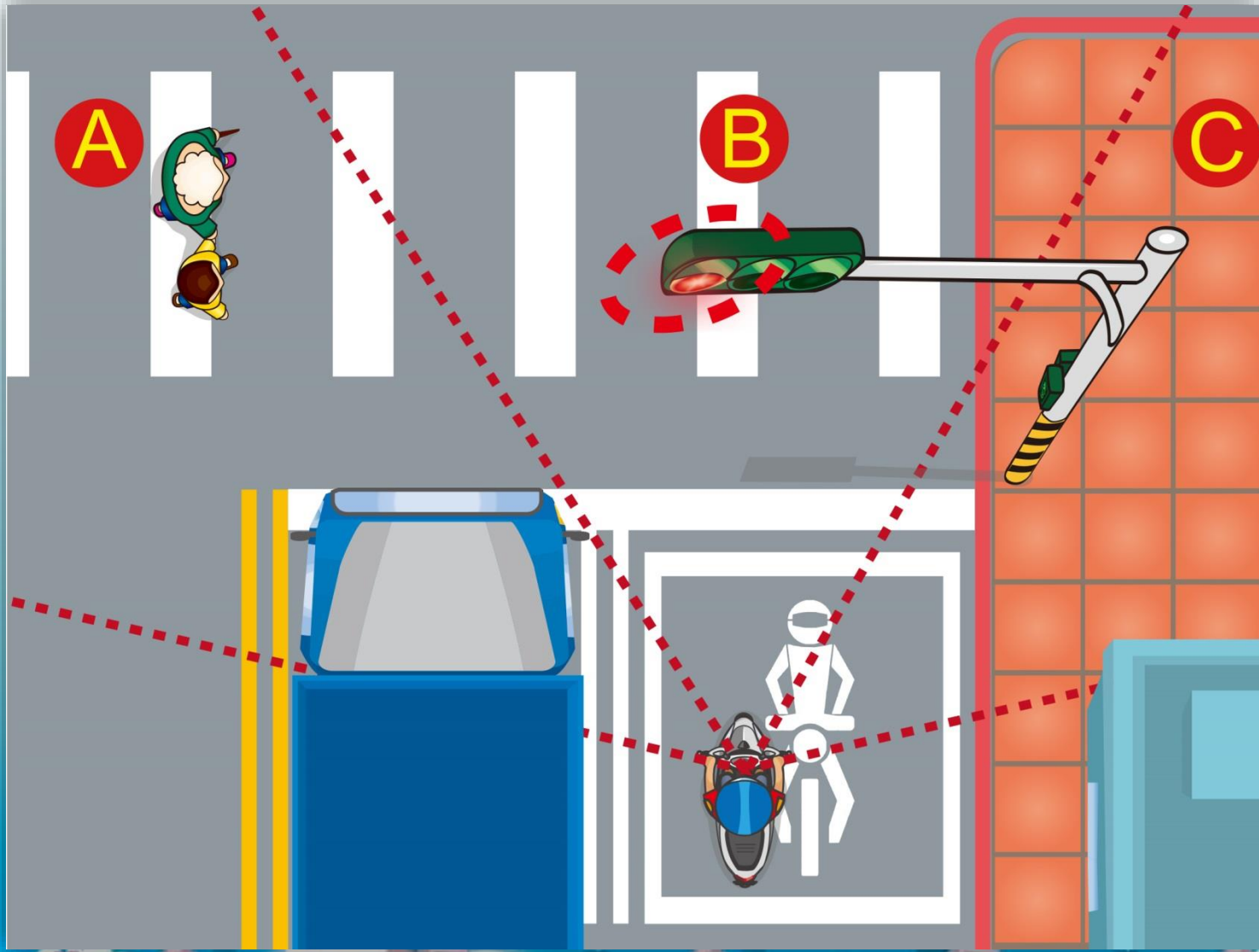
- (1) Bersedia setiap saat dalam melakukan pemberhentian.
- (2) Mengurangi kecepatan dan memperhatikan keadaan Taxi.
- (3) Di atas semua benar.

56. Berdasarkan gambar, bagaimana keamanan berkendara yang seharusnya diketahui pengendara motor?



- (1) Perhatikan keadaan kendaraan di depan, berhati-hati dalam mengganti jalur perjalanan, kurangi kecepatan.
- (2) Menekan klakson terus menerus, agar pengendara lain menghindar.
- (3) Menambah kecepatan dan menyalip.

57. Berdasarkan gambar, bagian jalan manakah yang berbahaya bagi pengendara motor?



(1) A (2) B (3) C

答案：1

58. Berdasarkan gambar, dalam situasi seperti gambar, pengendara seharusnya?



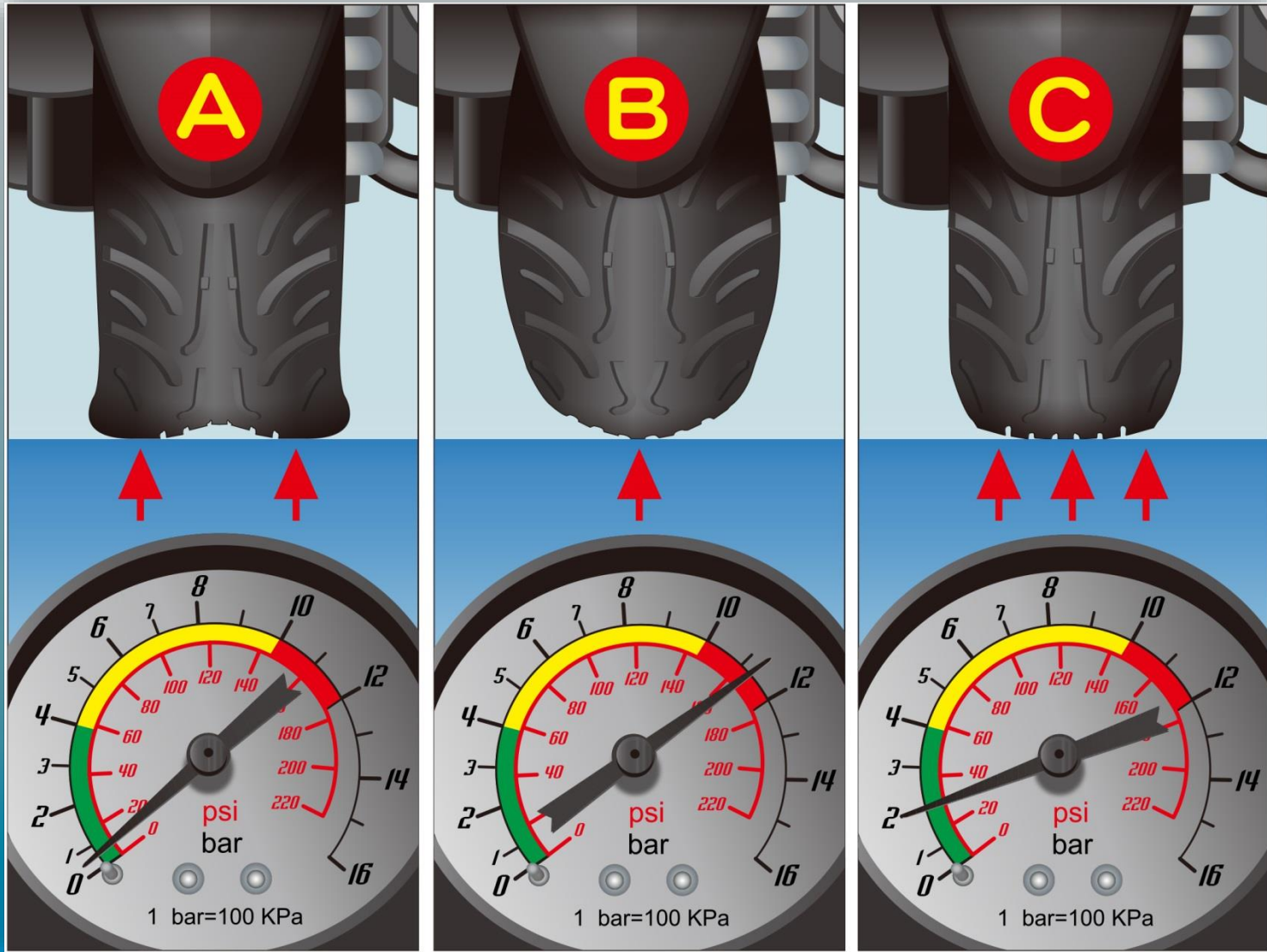
- (1) Harus memperlambat dan berhati hati dalam melewati.
- (2) Tekan klakson dan menambah kecepatan untuk melaluinya.
- (3) Mempertahankan kecepatan dan mengganti lampu peringatan.

59. Berdasarkan gambar, pada saat mengendarai motor rusak, pengendara seharusnya melakukan?



(1) A (2) B (3) C

60. Berdasarkan gambar, bentuk tekanan ban manakah yang normal?



(1) A (2) B (3) C

答案：3