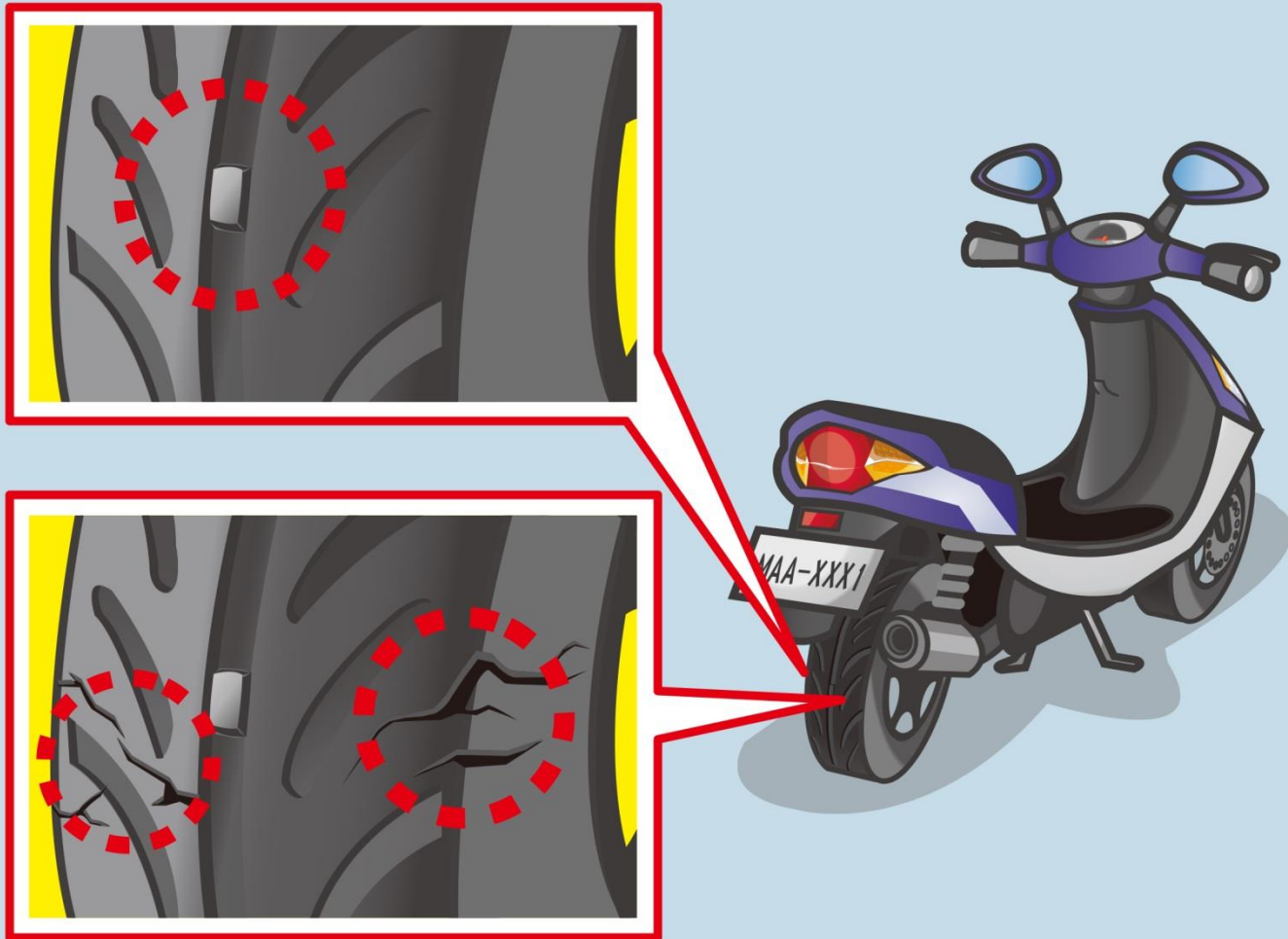
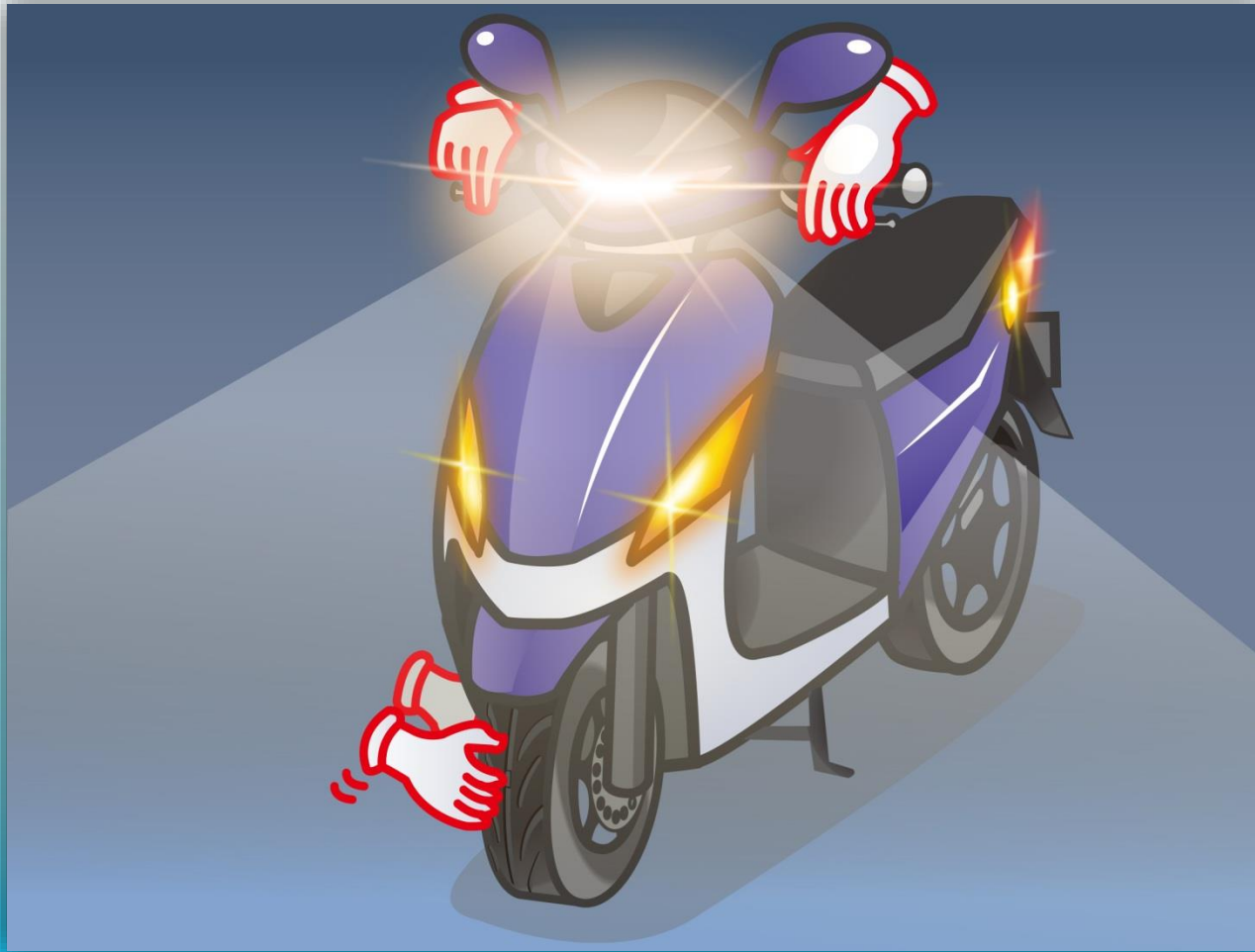


1. ក្នុងរូបតើខ្លឹមសារត្រួតពិនិត្យមុនពេលបើកបរគឺអ្វី?



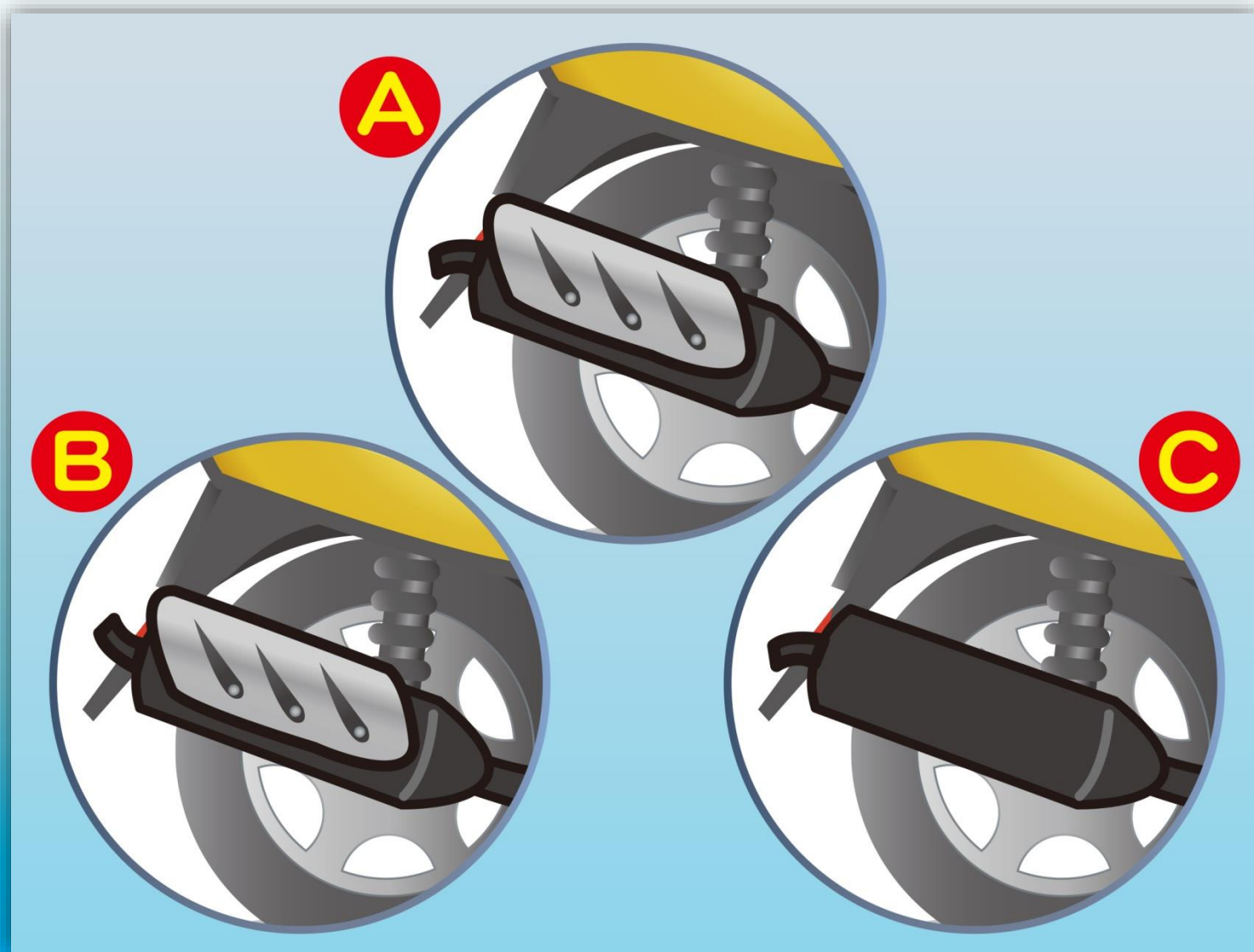
- (1) ត្រួតពិនិត្យសំបកកង់មើលថាតើវាសឹកហួសពីកម្រិតកំណត់ឬអត់។
- (2) ត្រួតពិនិត្យពីក្រៅមើលថាតើសំបកកង់មានស្នាមប្រេះឬខូចឬអត់?
- (3) ទាំងពីរ។

2. មុនពេលបើកបរទោចក្រយានយន្តតើអ្នកបើកបរត្រូវត្រួតពិនិត្យអ្វី?



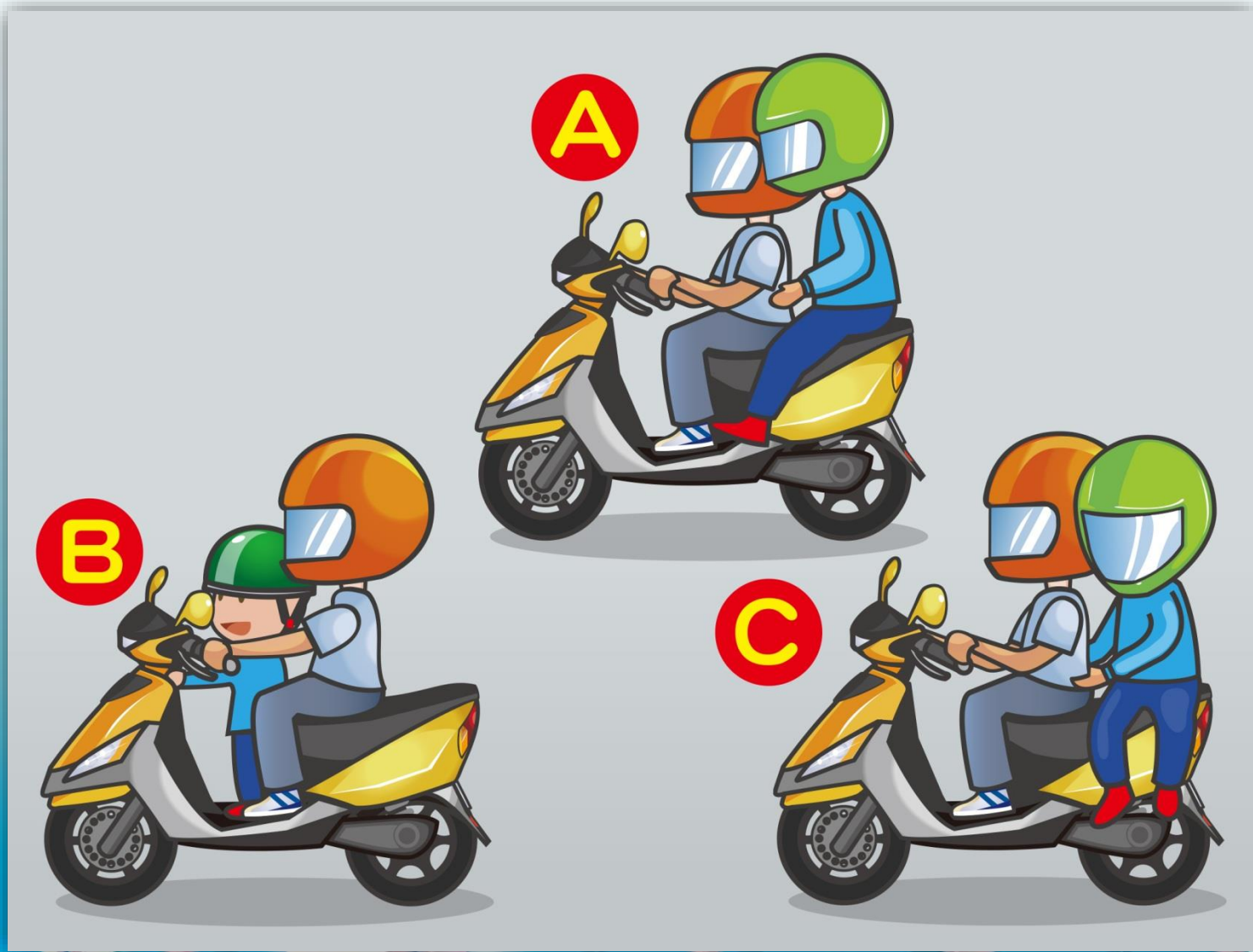
- (1) មុនពេលបើកបរត្រូវត្រួតពិនិត្យសំបកកង់ អំពូលភ្លើង ស៊ីឡេ ឬ រ៉ាង និង ប្រេងដើម្បីធានាសុវត្ថិភាពនៅពេលបើកបរ។
- (2) មិនចាំបាច់ត្រួតពិនិត្យទេ ព្រោះនាំឱ្យខាតពេលវេលា។
- (3) បើកបរផ្លូវឆ្ងាយទើបចាំបាច់ត្រួតពិនិត្យ បើកបរជិតៗគឺមិនចាំបាច់ទេ។

3. ទម្រង់បំពង់ស៊ីម៉ង់ណាមួយត្រឹមត្រូវ?



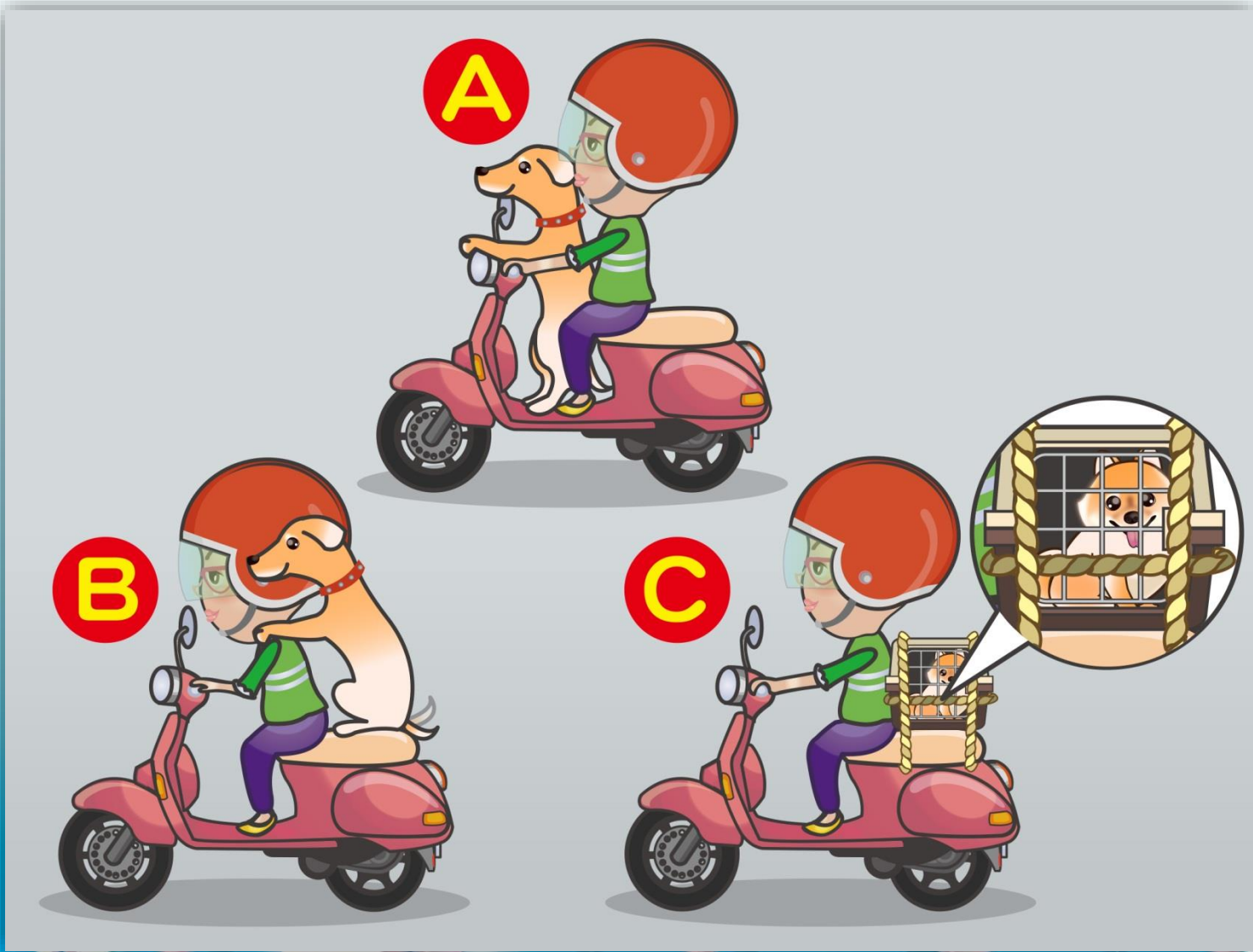
(1) A (2) B (3) C

4. ក្នុងរូបតើរបៀបអង្គុយណាមួយត្រឹមត្រូវ?



(1) A (2) B (3) C

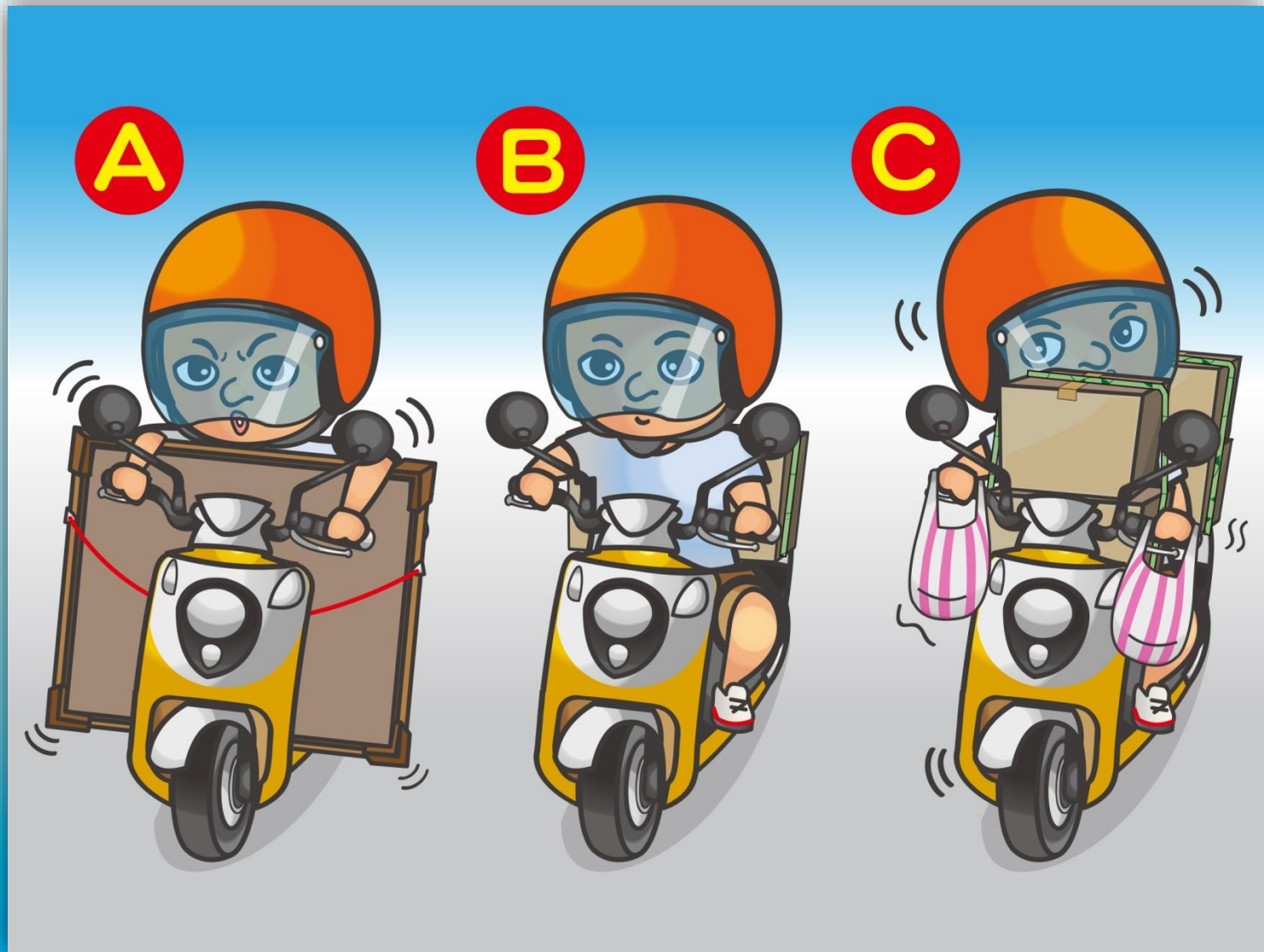
5. ក្នុងរូបតើរបៀបដឹកសត្វចិញ្ចឹមណាមួយមាននលក្ខណៈត្រឹមត្រូវ?



(1) A (2) B (3) C

答案 : 3

6. ទង្វើណាមួយរបស់អ្នកបើកបរក្នុងរូបមានលក្ខណៈត្រឹមត្រូវ?



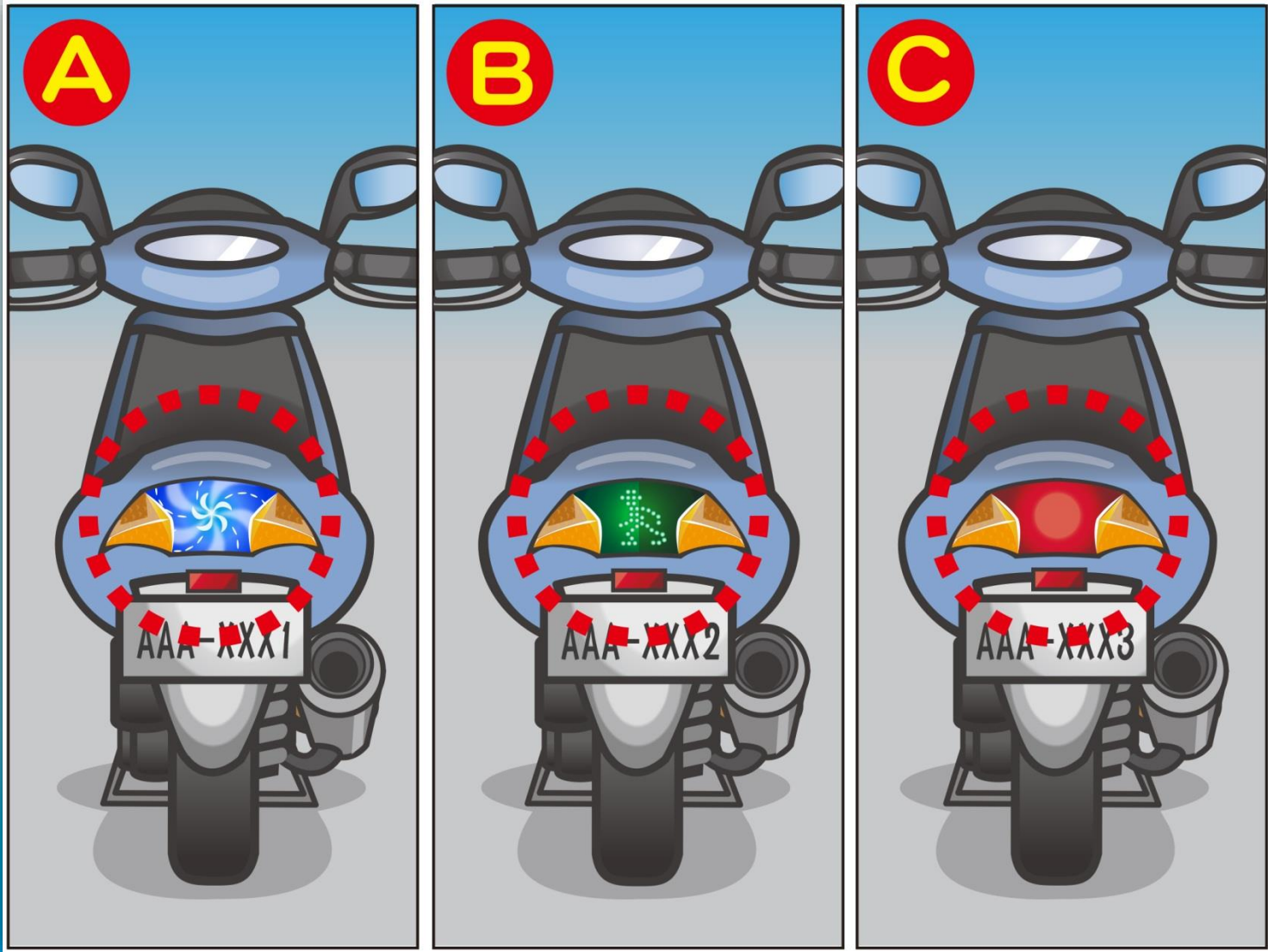
(1) A (2) B (3) C

7. ក្នុងរូបតើអំពូលស៊ីញ៉ូពណ៌ណាមួយត្រឹមត្រូវ?



(1) ពណ៌ទឹកក្រូច (2) ពណ៌បៃតង (3) ពណ៌ស្វាយ

8. ក្នុងរូបតើពន្លឺភ្លើងក្រោយរបស់ទោចក្រយានយន្តណាមួយសមស្របនឹងការកំណត់?



(1) A (2) B (3) C

9 ក្នុងរូបតើអ្នកបើកបរត្រូវបញ្ជាដូចម្តេចទើបត្រឹមត្រូវ?



答案：3

- (1) ពិនិត្យកញ្ចក់ឆ្លុះក្រោយ រួចបញ្ជាទៅចក្រយានយន្ត បើមិនឃើញមានយានយន្តតម្រង់មក
- (2) ក្រោយពេលចុះស៊ីញ៉ូគឺអាចបញ្ជាទៅចក្រយានយន្តបាន
- (3) ចុះស៊ីញ៉ូនិងពិនិត្យមើលមុខក្រោយ ប្រាកដថាមិនមានមនុស្សឬយានជំនិះគឺអាចបញ្ជាទៅចក្រយានយន្តបាន។

10. ក្នុងរូបតើទីតាំងឈប់ណាមួយរបស់អ្នកបើកបរគឺត្រឹមត្រូវ?



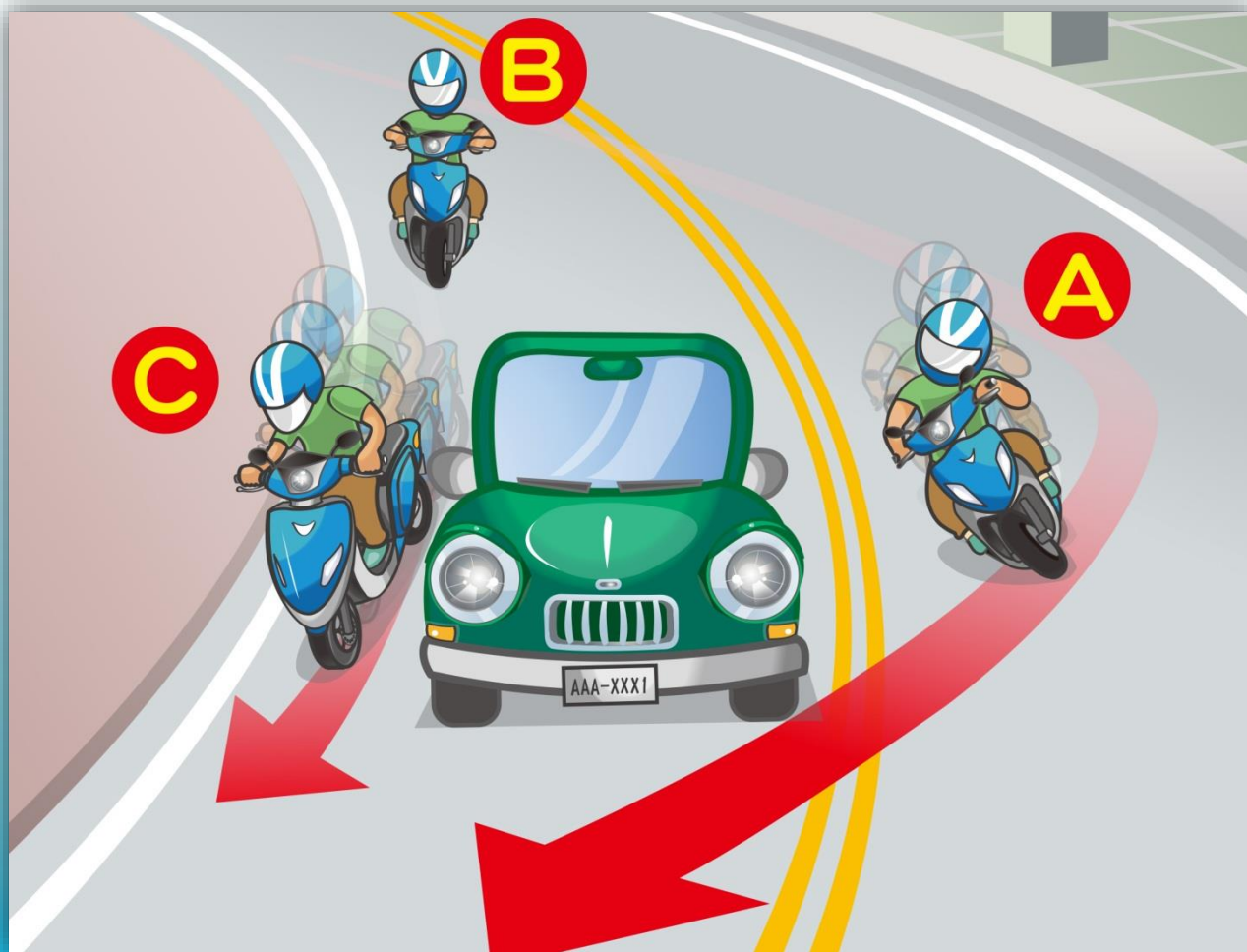
(1) A (2) B (3) C

11. ក្នុងរូបតើទីតាំងឈប់ណាមួយខាងក្រោមគឺត្រឹមត្រូវ?



- (1) មិនស្ថិតលើគំនូសក្រហមគឺមិនចាត់ទុកថាឈប់រថយន្តខុសការកំណត់ទេ។
- (2) មិនត្រូវឈប់រថយន្តក្នុងបរិវេណខាងឆ្វេងឬស្តាំគំនូសហាមឈប់បណ្តោះអាសន្ន។
- (3) ឱ្យតែមិនប៉ះពាល់ដល់ចរាចរគឺអាចឈប់រថយន្តបណ្តោះអាសន្នបាននិងមិនរងពិន័យ

12. ក្នុងរូបតើអ្នកបើកបរណាមួយធ្វើដំណើរនៅផ្លូវរង្វង់បានត្រឹមត្រូវ?



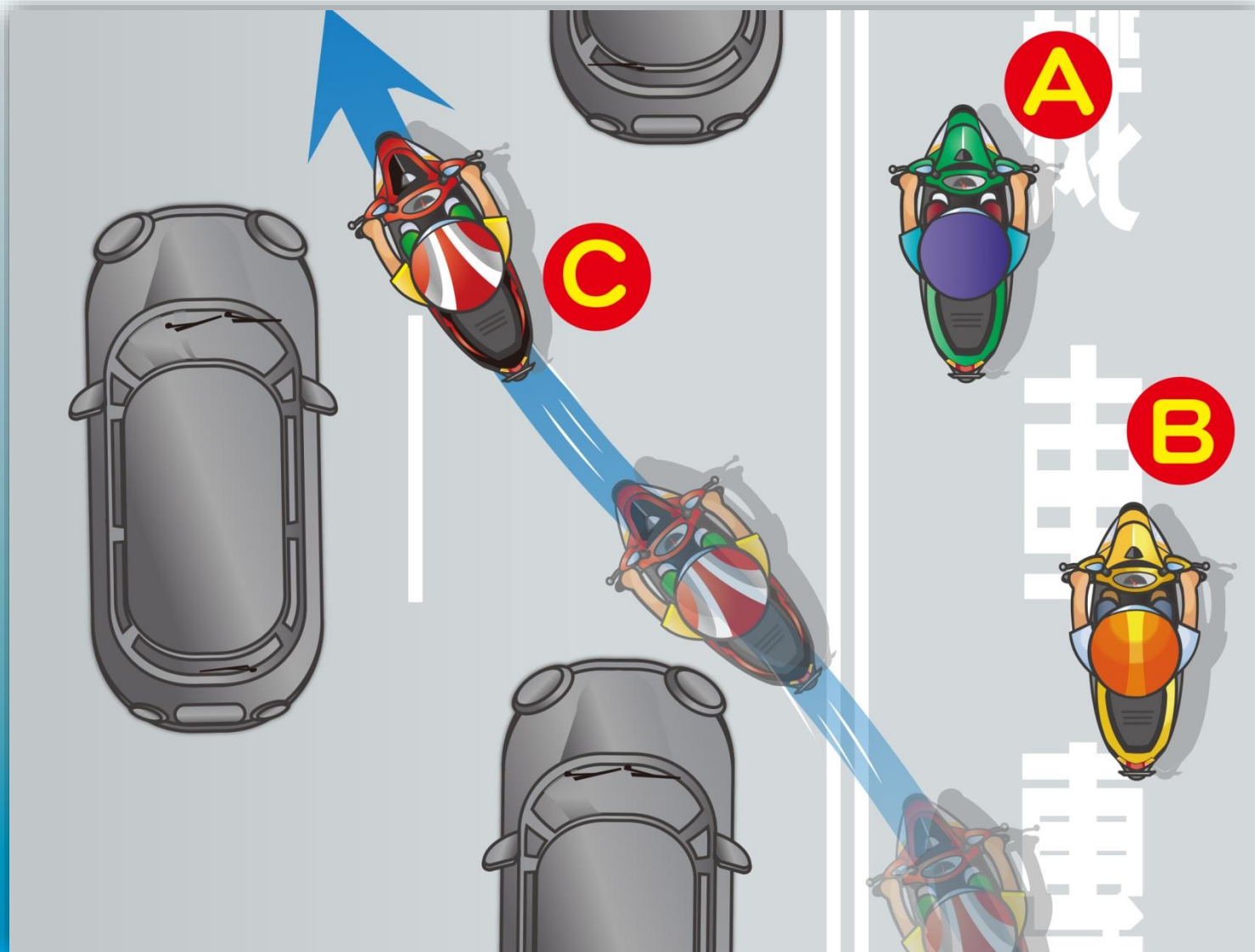
- (1) A ឆ្លងចូលកំនូសពណ៌លឿងនៅទ្រូងផ្លូវ បង្កើនល្បឿនវ៉ា។
- (2) B បន្ថយល្បឿន មិនវ៉ា ជៀសវាងបើកឆ្លងចូលចំណែកផ្លូវទល់មុខដោយល្បឿនលឿនខ្លាំង។
- (3) C បង្កើនល្បឿនវ៉ាស្តាំរថយន្តនៅខាងមុខ។

13. តាមនីមិត្តសញ្ញាភ្នំរូបតើអ្នកបើកបរបានល្មើសត្រង់ចំណុចណាមួយ?



- (1) បើកនៅចំណែកផ្លូវអនុញ្ញាតឱ្យបើកល្មើស។
- (2) អត់បើកអំពូលភ្លើងមុខ។
- (3) បើកមិនស្របទិសដែលបានណែនាំ។

14. ក្នុងរូបតើរបៀបបញ្ជាទោចក្រយានយន្តរបស់អ្នកបើកបរណាមួយខុស?



(1) A (2) B (3) C

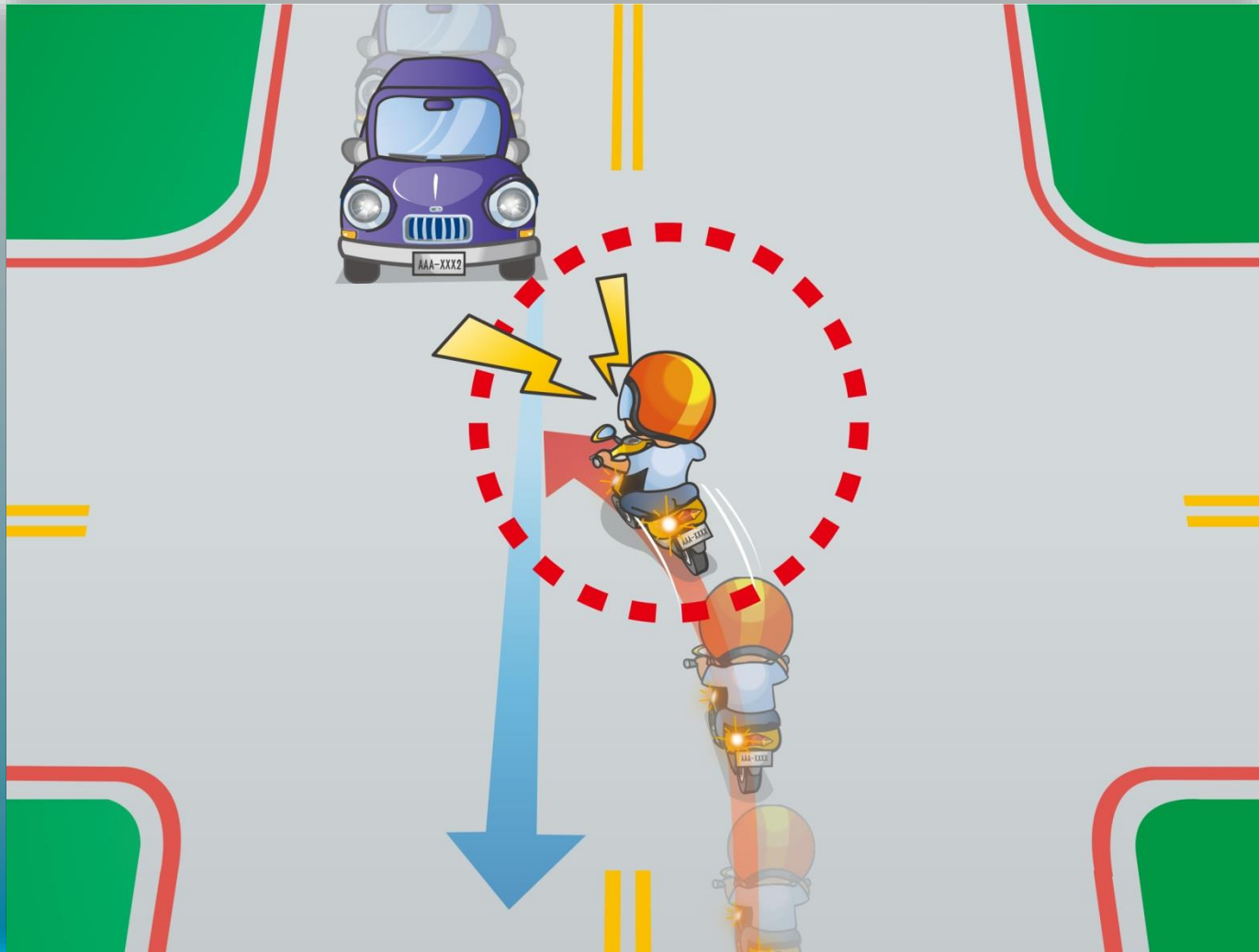
答案：3

15. ក្នុងរូបតើអ្នកបើកបរត្រូវបញ្ជាទោចក្រយានយន្តយ៉ាងដូចម្តេចទើបមានសុវត្ថិភាព?



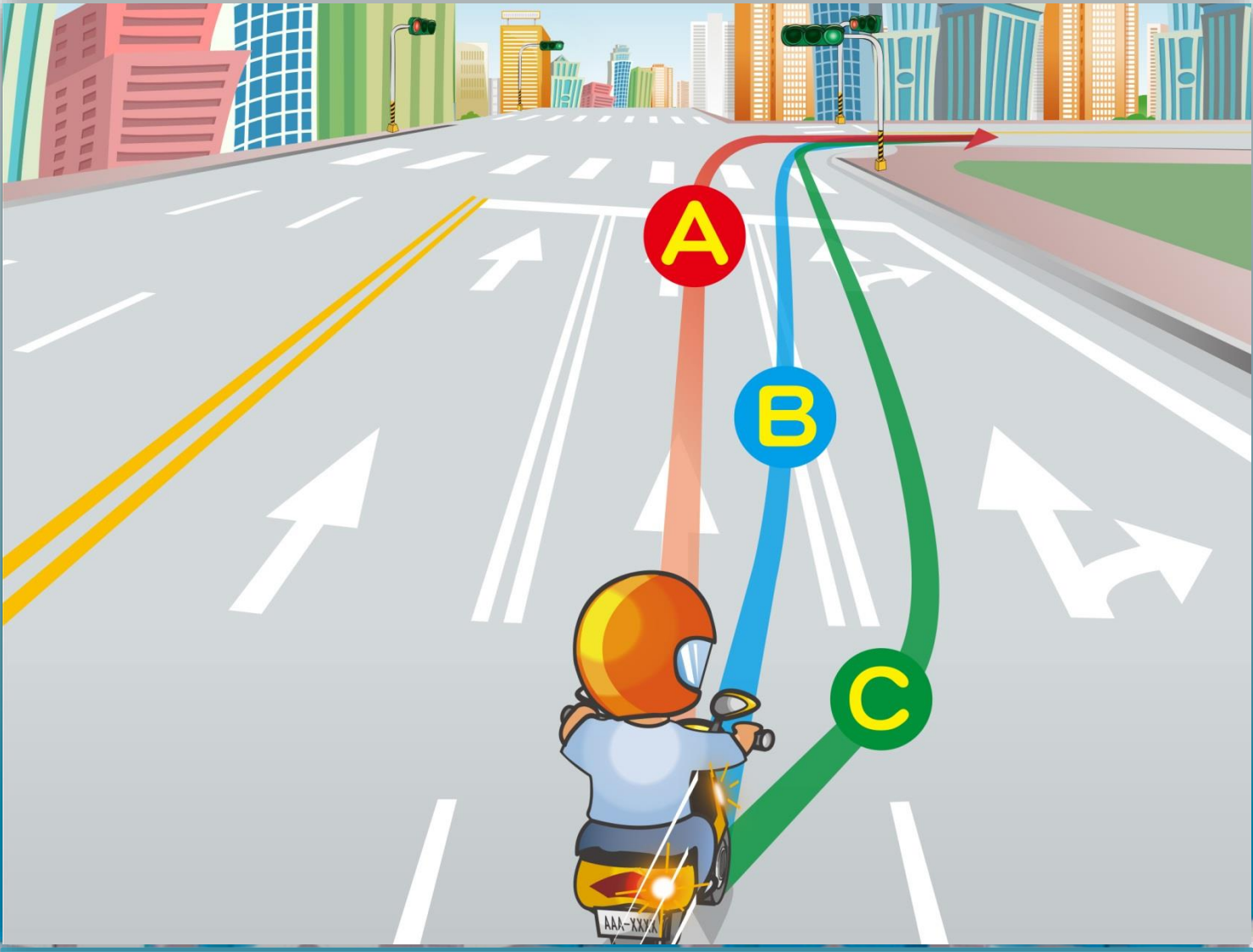
- (1) ចុចស៊ីឡេដើម្បីឱ្យមុខសញ្ញាជៀសផ្លូវ។
- (2) បន្ថយល្បឿន ព្រមជាមួយគ្នានោះត្រូវត្រៀមលក្ខណៈឈប់ទោចក្រយានយន្តនៅគ្រប់ពេលវេលា។
- (3) ដណ្តើមវ៉ាដើម្បីឱ្យមុខសញ្ញាជៀសផ្លូវ។

16. ក្នុងរូបតើទង្វើណាមួយរបស់អ្នកបើកបរគឺខុស?



- (1) ចុចស៊ីផ្លែបន្តបន្ទាប់និងបត់រហ័ស។
- (2) នៅពេលបត់ត្រូវផ្តល់អាទិភាពឱ្យមុខសញ្ញាផ្សេងទៀតដែលកំពុងបើកត្រង់ទៅមុន។
- (3) មុនពេលបត់ត្រូវបន្ថយល្បឿនយឺត ព្រមទាំងត្រៀមលក្ខណៈឈប់នៅគ្រប់ពេលវេលា។

17. ក្នុងរូបប្រសិនបើចង់បត់ស្តាំនៅកែងបត់ខាងមុខគឺត្រូវបញ្ជាទោចក្រយានយន្តបើកតាមទិសមួយណា?



(1) A (2) B (3) C

答案 : 3

18. ក្នុងរូបនៅពេលអ្នកបើកបរជួបរឿងនិងឈប់ទោចក្រយានយន្ត តើត្រូវប្រតិកម្មតាមលំដាប់លំដោយយ៉ាងដូចម្តេច?



- (1) A→B→C (2) B→A→C (3) C→B→A

19. ក្នុងរូបតើពួកគេត្រូវធ្វើដូចម្តេចប្រសិនបើចង់ទៅផ្ទះវិញ?



- (1) តាមរយៈមធ្យោបាយធ្វើដំណើរសាធារណៈ ឬគ្រួសារ ឬមិត្តភក្តិមកទទួល។
- (2) ស្រវឹងតិចតួចគឺមិនមានបញ្ហា អាចបើកបរទៅផ្ទះវិញបាន។
- (3) ឃ្លាតពីផ្ទះមិនឆ្ងាយប៉ុន្មាន បើកបរជិតៗគឺមិនមានបញ្ហា។

20. ទូរសព្ទរបស់អ្នកបើកបររោងក្នុងពេលបើកបរ តើត្រូវដោះស្រាយបែបណាទើបត្រឹមត្រូវ?



(1) A (2) B (3) C

21. ក្នុងរូបតើទង្វើណាមួយល្មើសនឹងបទបញ្ញត្តិ?



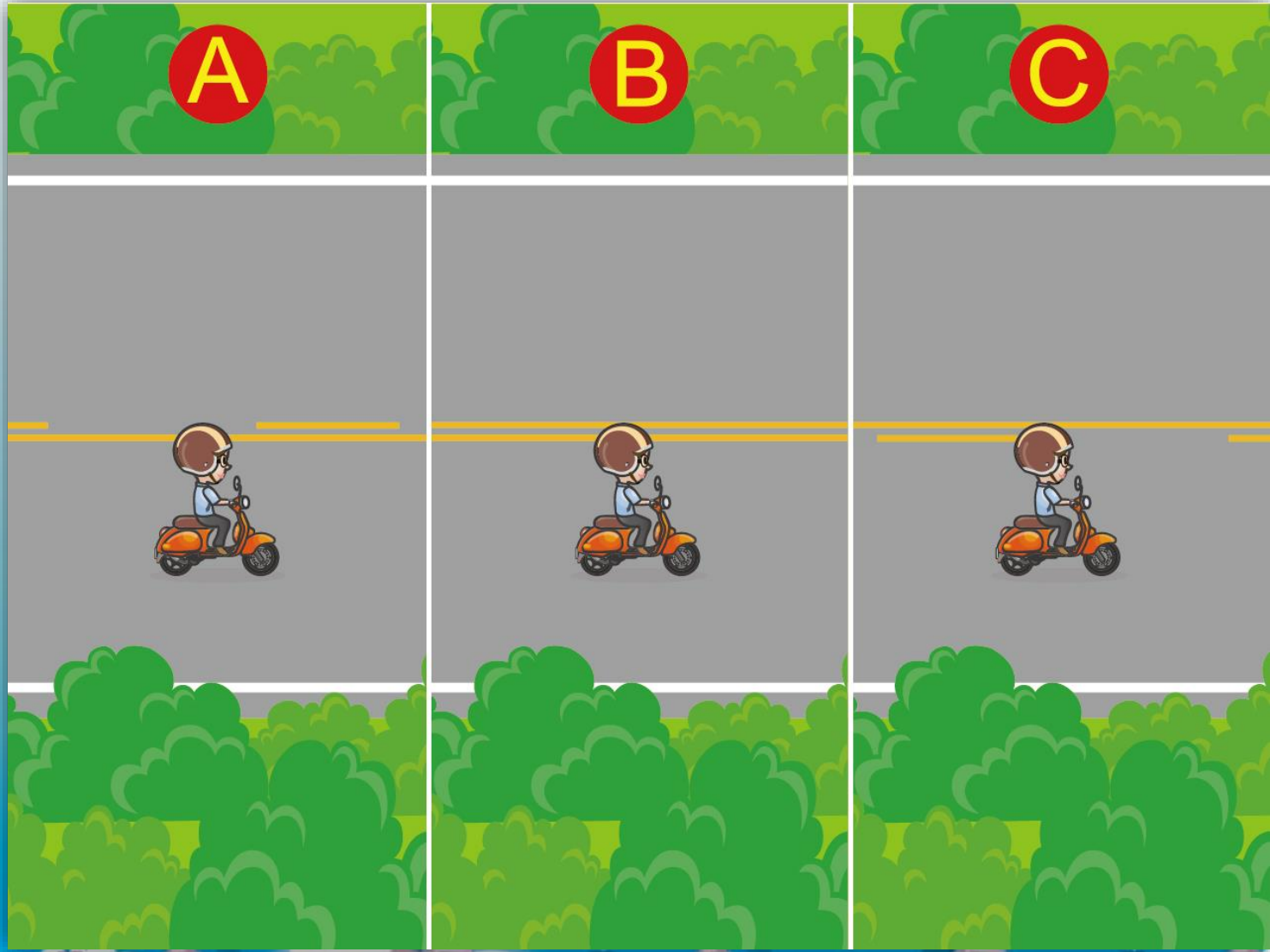
- (1) អ្នកបើកបររបញ្ឆោតទោចក្រយានយន្តបណ្តើរដក់បារិបណ្តើរ។
- (2) ភ្ញៀវអង្គុយខាងក្រោយអង្គុយផ្តុំគ្នាទៅម្ខាង។
- (3) ទាំងពីរខាងលើ។

22. ក្នុងរូបតើអ្នកបើកបរត្រូវវាវែយន្តដែលនៅខាងមុខយ៉ាងដូចម្តេចទើបត្រឹមត្រូវ?



- (1) មិនមានបញ្ញត្តិកំណត់។
- (2) វាពិខាងស្តាំវែយន្តខាងមុខ។
- (3) បើកភ្លើងស៊ីញ៉ូឆ្វេងនិងរក្សាគម្លាតកន្លះម៉ែត្រពីវែយន្តខាងមុខ។

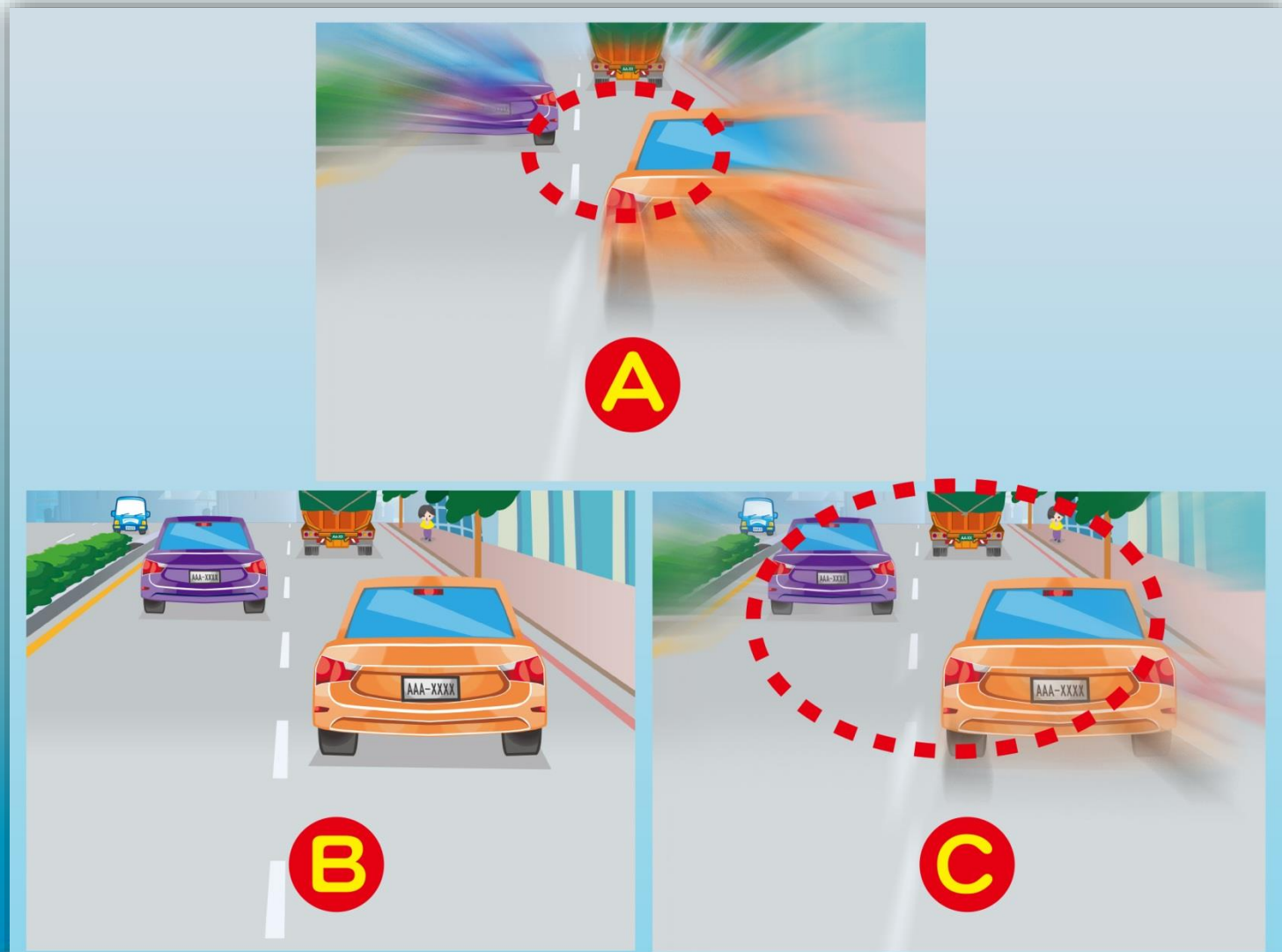
23. ក្នុងរូបតើអ្នកបើកបរអាចវាបាននៅទីកន្លែងណា?



(1) A (2) B (3) C

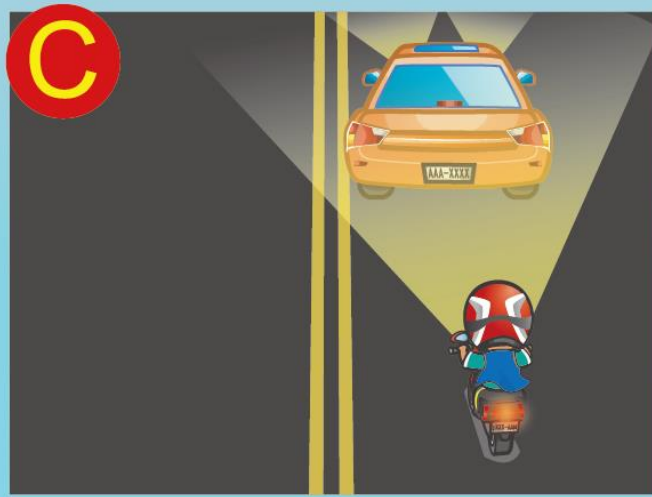
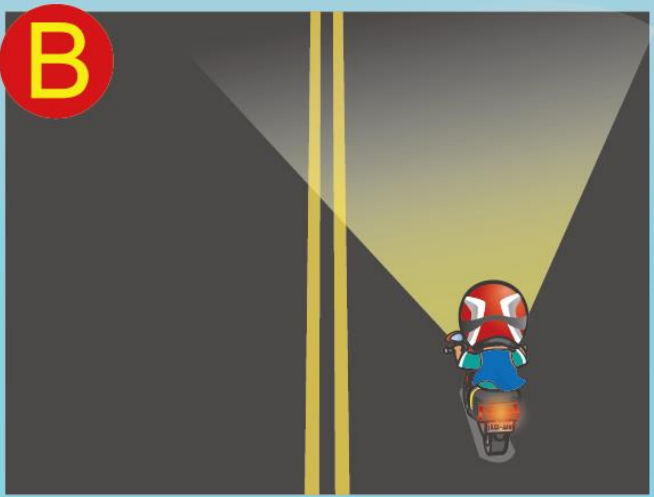
答案：3

24. ផ្នែកតាមរូបភាព ចូររៀបរិសាលភាពគំហើញនៅល្បឿនបើកបរខុសៗគ្នាទៅតាមលំដាប់ពីយឺតទៅលឿន៖



(1) A→C→B (2) B→C→A (3) C→A→B

25. ក្នុងរូបតើអ្នកបើកបរអាចបើកភ្លើងបញ្ចាំងឆ្ងាយនៅពេលណា?



(1) A (2) B (3) C

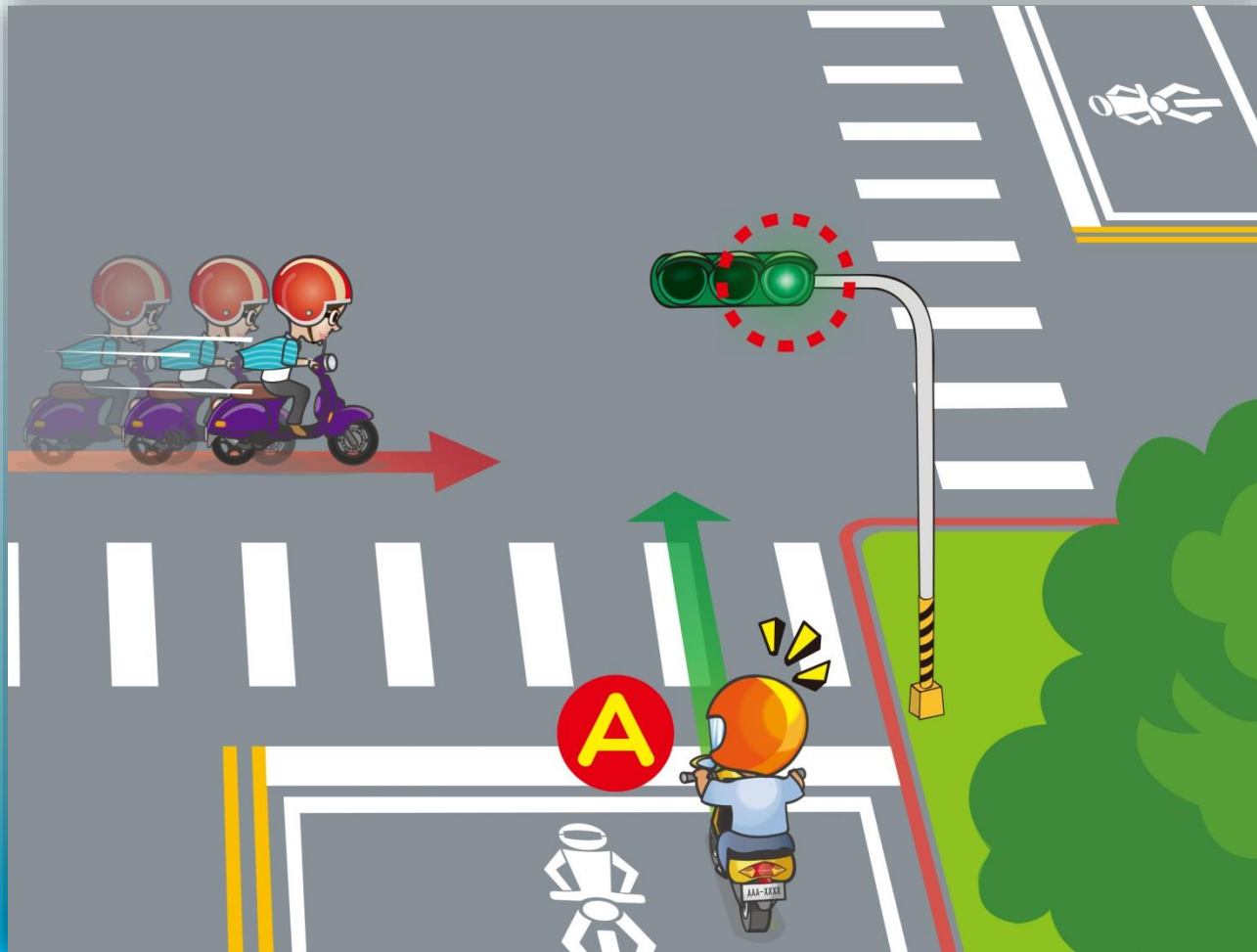
答案：2

26. អ្នកបើកបររថ្មីទោចក្រយានយន្តឆ្លងកាត់កំណាត់ផ្លូវនៅកណ្តាលដូចក្នុងរូប តើទង្វើណាមួយត្រឹមត្រូវ?



- (1) ត្រូវបន្ថយល្បឿន ព្រមទាំងបើកបរតាមការណែនាំកម្រិតល្បឿន។
- (2) ផ្លូវខាងមុខរថយន្តមិនមានរបាំងការពារ រថយន្តខាងក្រោយអាចបង្កើនល្បឿនវាទៅមុខ។
- (3) អាចប្រយ័ត្ន វាទៅមុខរថយន្តដទៃទៀត។

27. ក្នុងរូបអ្នកបើកបរ A ប្រទះឃើញមានរថយន្តបើកបរលើសការកំណត់ តើត្រូវបញ្ជាទោចក្រយានយន្ត ដូចម្តេចទើបមានសុវត្ថិភាព?



- (1) មិនចាំបាច់យកចិត្តទុកដាក់ដល់រថយន្តដែលលើសនោះ ហើយបើកត្រង់លើកំណាត់ផ្លូវប្រសព្វគ្នា។
- (2) បន្ថយល្បឿន ព្រមទាំងត្រៀមលក្ខណៈឈប់នៅគ្រប់ពេលវេលា។
- (3) ក្រោយពេលចុះសិរីផ្លូវ បង្កើនល្បឿនវិញ។

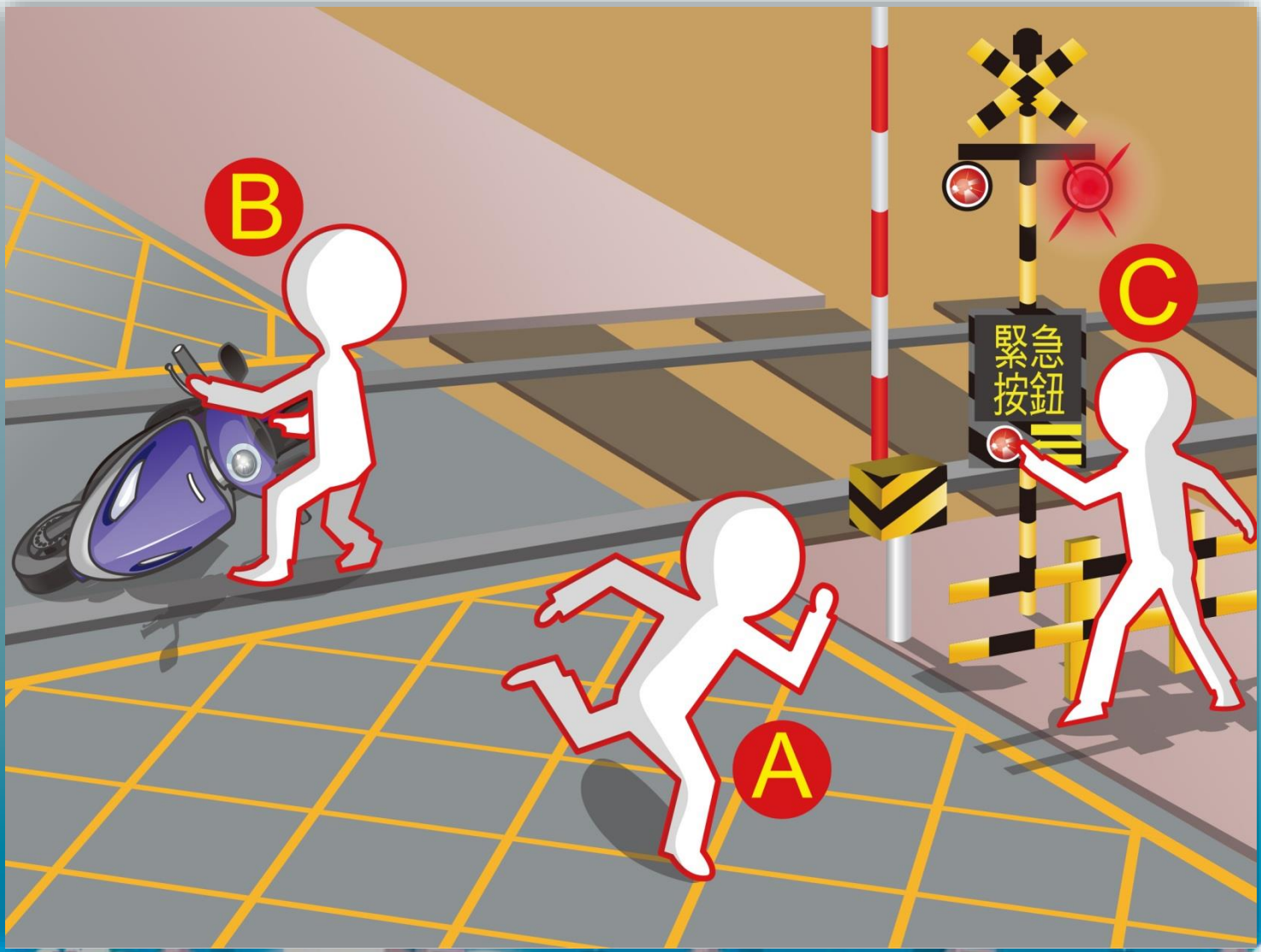
28. តើអ្នកបើកបរណាមួយក្នុងរូបភាពមានទង្វើខុសឆ្គង?



(1) A (2) B (3) C

答案：1

29. ក្នុងរូបនៅពេលមានបញ្ហាយានជំនិះនៅលើផ្លូវកាត់ខ្វែង តើត្រូវដោះស្រាយតាមលំដាប់លំដោយដូចម្តេច?



- (1) A→B→C (2) C→B→A (3) B→C→A

答案：2

30. ក្នុងរូបតើអ្នកបើកបរត្រូវបញ្ជាទោចក្រយានយន្តដូចម្តេចទើបមានសុវត្ថិភាព?



- (1) បើកភ្លើងហ្វារ និងបើកបរចូលចំណែកផ្លូវ X ។
- (2) បើកភ្លើងហ្វារ និងបើកបរចូលចំណែកផ្លូវ Y ។
- (3) ចម្លើយទាំងពីរខាងលើ។

31. ក្នុងរូបយោងទាមលេខភ្លើងសញ្ញាAឬBតើអ្នកណាមួយអាចទៅត្រង់និងបត់ស្តាំ?



(1) A (2) B (3) A、B

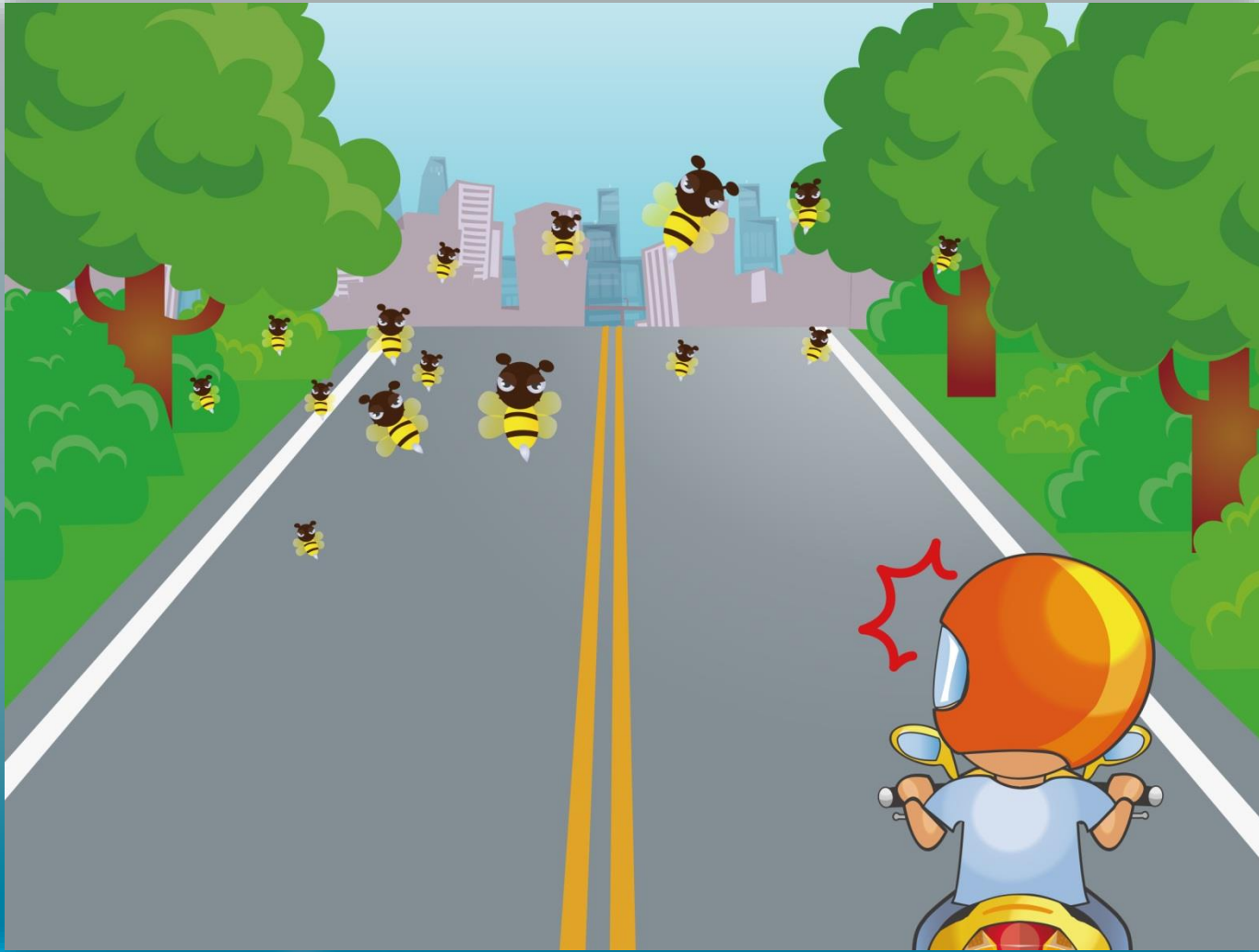
答案：1

32. ក្នុងរូបតើអ្នកបើកបរត្រូវបញ្ជាទោចក្រយានយន្តដូចម្តេចទើបមានសុវត្ថិភាព?



- (1) បង្កើនល្បឿនជិះកាត់។
- (2) ចុះស៊ីឆ្នេបន្ទាប់មកបង្កើនល្បឿនជិះកាត់។
- (3) បន្ថយល្បឿនបើកយឺតៗព្រមទាំងត្រៀមលក្ខណៈឈប់គ្រប់ពេលវេលា។

33. ក្នុងរូបនៅពេលអ្នកបើកបរជួបប្រទះនឹងហ្វូងឃ្នុំគឺត្រូវបញ្ហាទោចក្រយានយន្តដូចម្តេចទើបមានសុវត្ថិភាព?



- (1) ជិះផ្លូវរាងឬថយក្រោយដើម្បីជៀស ជៀសវាងសំឡេងរំខានខ្លាំង។
- (2) ឈប់ចតរូបអនុស្សាវរីយ៍។
- (3) ឈប់ទោចក្រយានយន្តបណ្តេញហ្វូងឃ្នុំ។

34. ក្នុងរូបតើអ្នកបើកបរត្រូវបញ្ជាទោចក្រយានយន្តដូចម្តេច?



答案：3

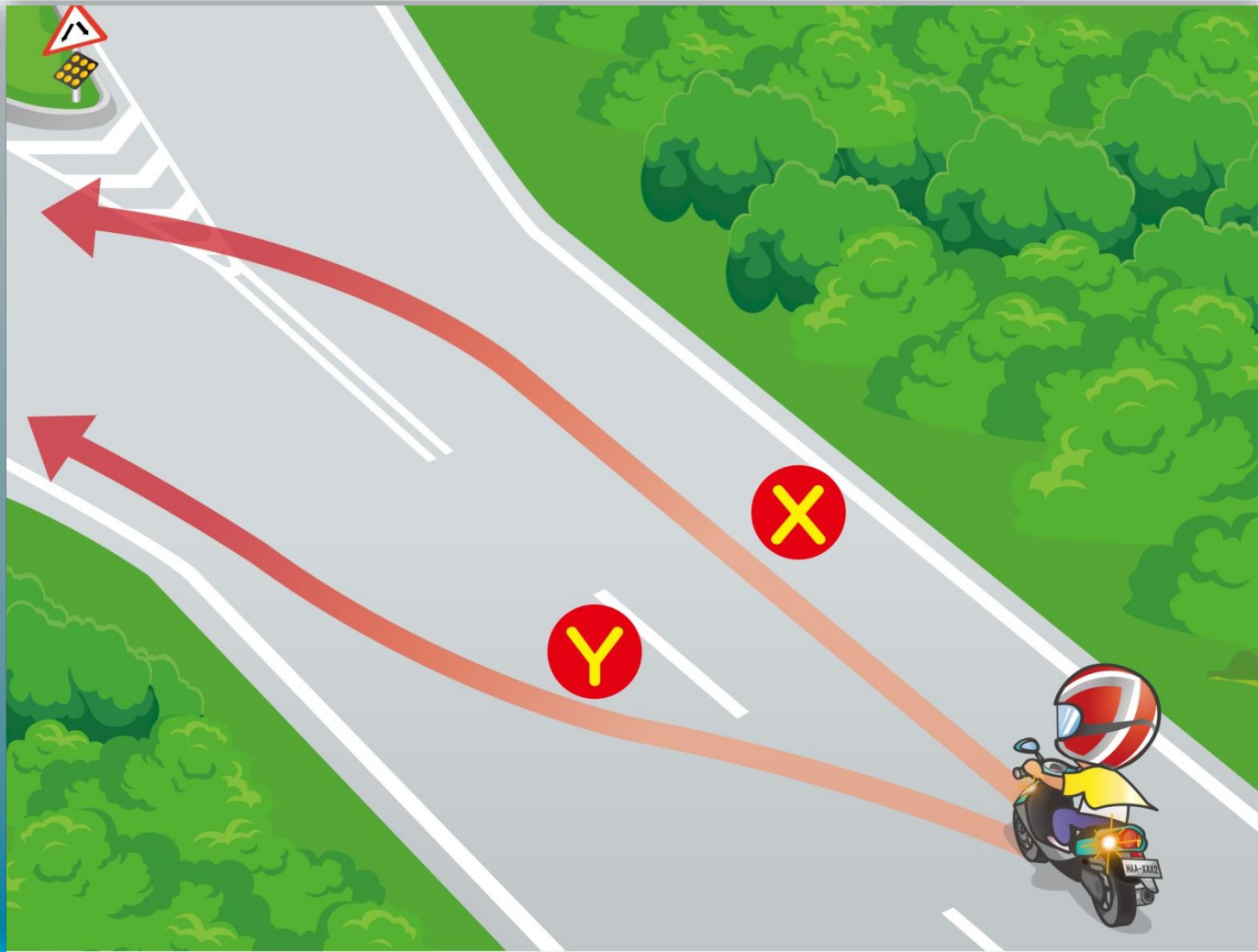
- (1) អាចបញ្ជាទោចក្រយានយន្តទាំងនៅចំណែកផ្លូវខាងក្នុងនិងខាងក្រៅ។
- (2) ក្រោយពេលបើកភ្លើងស៊ីញ៉ូ សង្កេតមើលខាងក្រោយបើមិនមានរថយន្តបើកសំដៅមកគឺត្រូវប្តូរទៅចំណែកផ្លូវខាងក្នុង។
- (3) បន្ថយល្បឿន ក្រោយមកបើកភ្លើងស៊ីញ៉ូឆ្វេង សង្កេតមើលតាមរយៈកញ្ចក់ឆ្វេងក្រោយ ប្រាកដច្បាស់ថាមិនមានរថយន្តណាបើកសំដៅមក បន្ទាប់មកប្តូរទៅចំណែកផ្លូវខាងក្រៅ។

35. ក្នុងរូបនៅពេលអ្នកបើកបររថើកកាត់សន្ទះគម្របលូតើត្រូវបញ្ជាទោចក្រយានយន្តដូចម្តេចទើបមានសុវត្ថិភាព?



- (1) ជាន់ប្រាំងជាប្រញាប់។
- (2) បន្ថយល្បឿន បញ្ជាទោចក្រយានយន្តយ៉ាងប្រុងប្រយ័ត្ន។
- (3) ដូរចំណែកផ្លូវយ៉ាងរហ័ស ដើម្បីជៀសវាងគម្របលូ។

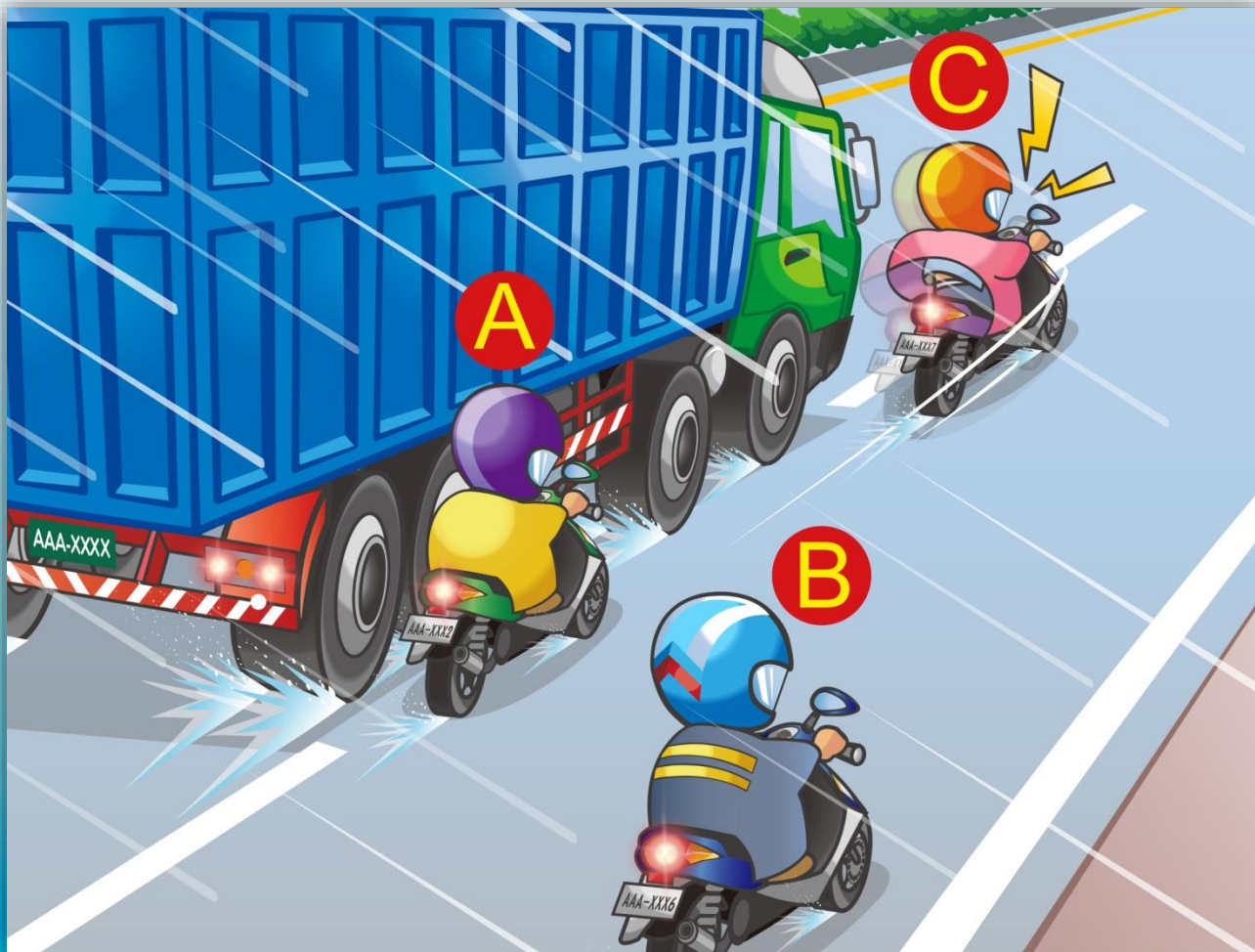
36. ក្នុងរូបតើអ្នកបើកបរត្រូវបញ្ជាទោចក្រយានយន្តដូចម្តេច?



答案：3

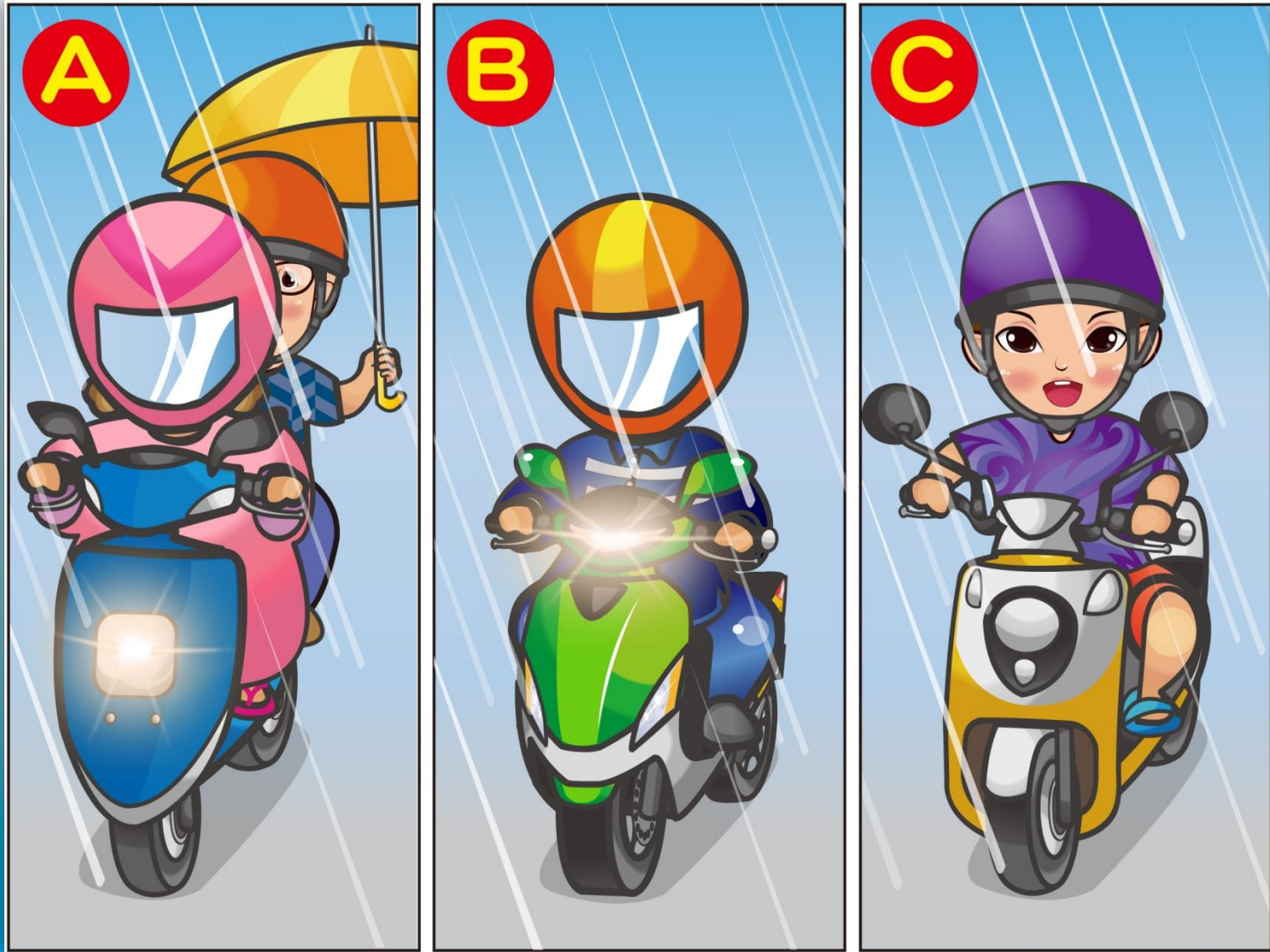
- (1) បញ្ជាទោចក្រយានយន្តនៅលើផ្លូវ X និងបត់ឆ្វេង។
- (2) បត់ឆ្វេងតែម្តង បញ្ជាទោចក្រយានយន្តនៅលើផ្លូវ Y។
- (3) បញ្ជាទោចក្រយានយន្តនៅលើផ្លូវ Y និងចុះស៊ីញ៉ូឆ្វេង ព្រមទាំងសង្កេតមើល ថាមានរថយន្តសំដៅមកឬអត់រួចទើបបត់ឆ្វេង។

37. ក្នុងរូបក្នុងបរិយាកាសបែបនេះតើអ្នកបើកបរត្រូវបញ្ជាទោចក្រយានយន្តដូចម្តេចទើបមានសុវត្ថិភាព?



- (1) A
- (2) B
- (3) C

38. ក្នុងរូបតើទង្វើណាមួយត្រឹមត្រូវ?



(1) A (2) B (3) C

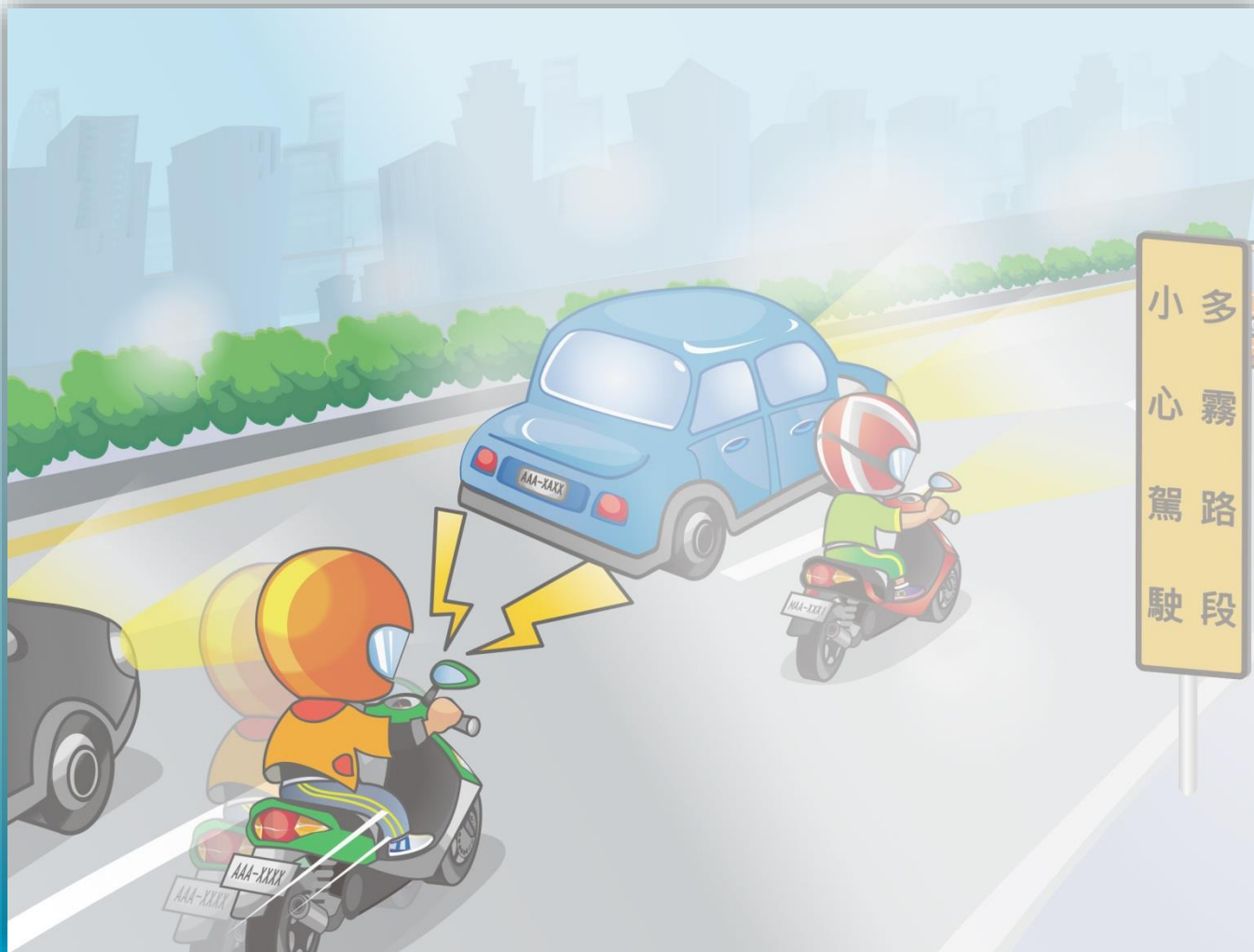
39. ក្នុងរូបតើអ្នកបើកបរត្រូវបញ្ជាទោចក្រយានយន្តដូចម្តេចទើបមានសុវត្ថិភាព?



- (1) មនុស្សនិងរថយន្តតិច អាចបើកលឿន។
- (2) បើកបរតាមកម្រិតលឿនអនុញ្ញាត ប្រុងប្រយ័ត្នអនុលោមតាមសញ្ញាសំគាល់ និងបើកភ្លើងហ្វារ។
- (3) គ្រឿងឧបករណ៍បំភ្លឺផ្លូវច្បាស់ល្អ អាចមិនចាំបាច់បើកភ្លើងហ្វារ។

答案 : 2

40. នៅពេលអ្នកបើកបររថ្ងាទៅចក្រយានយន្តក្នុងអំពូ តើទង្វើណាមួយគឺខុស?



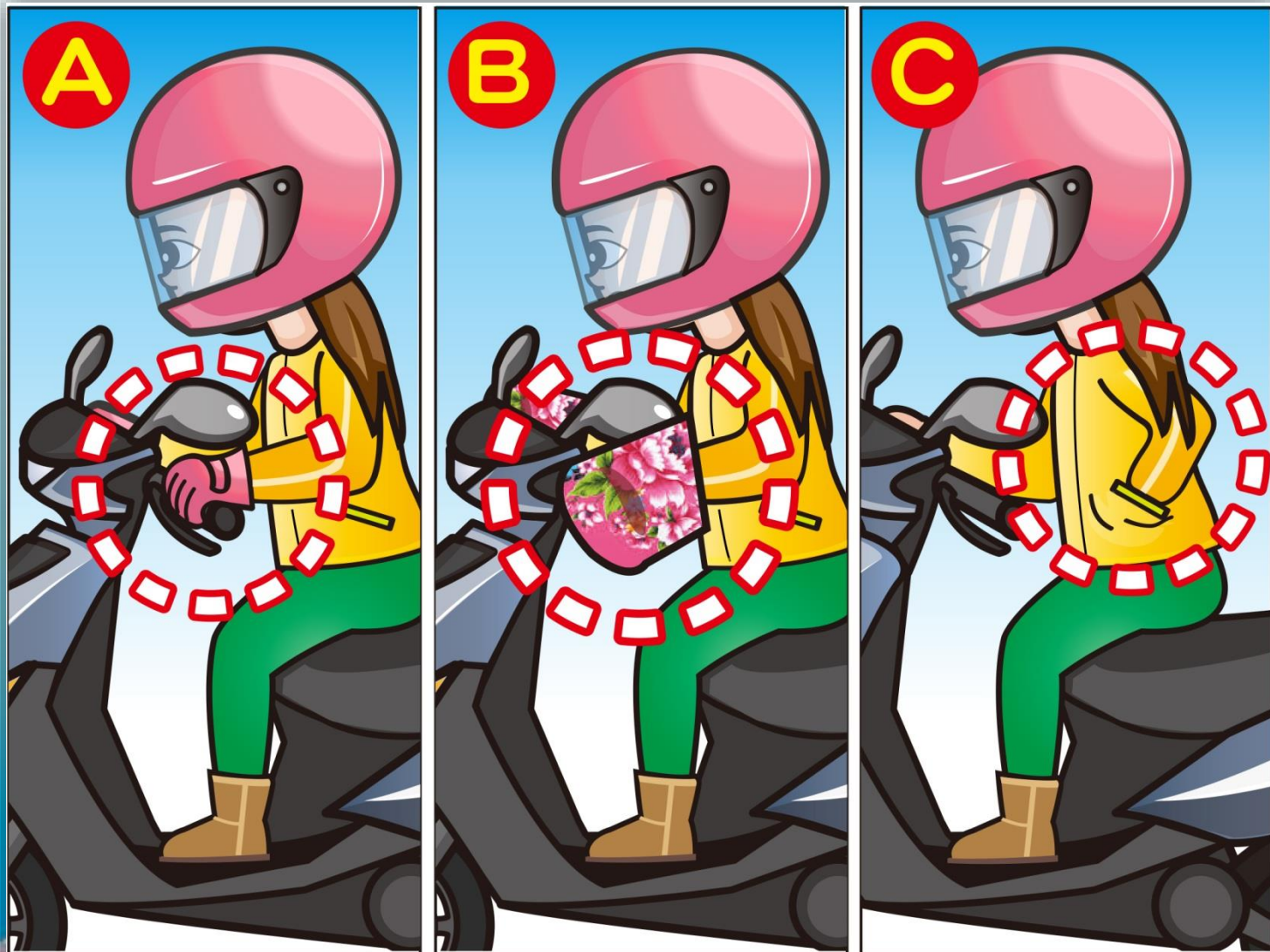
- (1) បើកភ្លើងហ្វារ។
- (2) បន្ថយល្បឿនបើកយឺតៗ។
- (3) ចុចស៊ីផ្លេជាបន្តបន្ទាប់និងបង្កើនល្បឿន។

41. ក្នុងរូបតើទង្វើណាមួយរបស់អ្នកបើកបរគឺខុស?



- (1) កាន់ជាប់ចង្កីៈលេខ បន្ថយល្បឿនបើកយឺតៗ។
- (2) ត្រៀមឈប់នៅគ្រប់ពេលវេលា។
- (3) បង្កើនល្បឿនបើកកាត់។

42. ក្នុងរូបនៅពេលអាកាសធាតុត្រជាក់ ទង្វើណាមួយរបស់អ្នកបើកបរមានសុវត្ថិភាព?



(1) A (2) B (3) C

答案：1

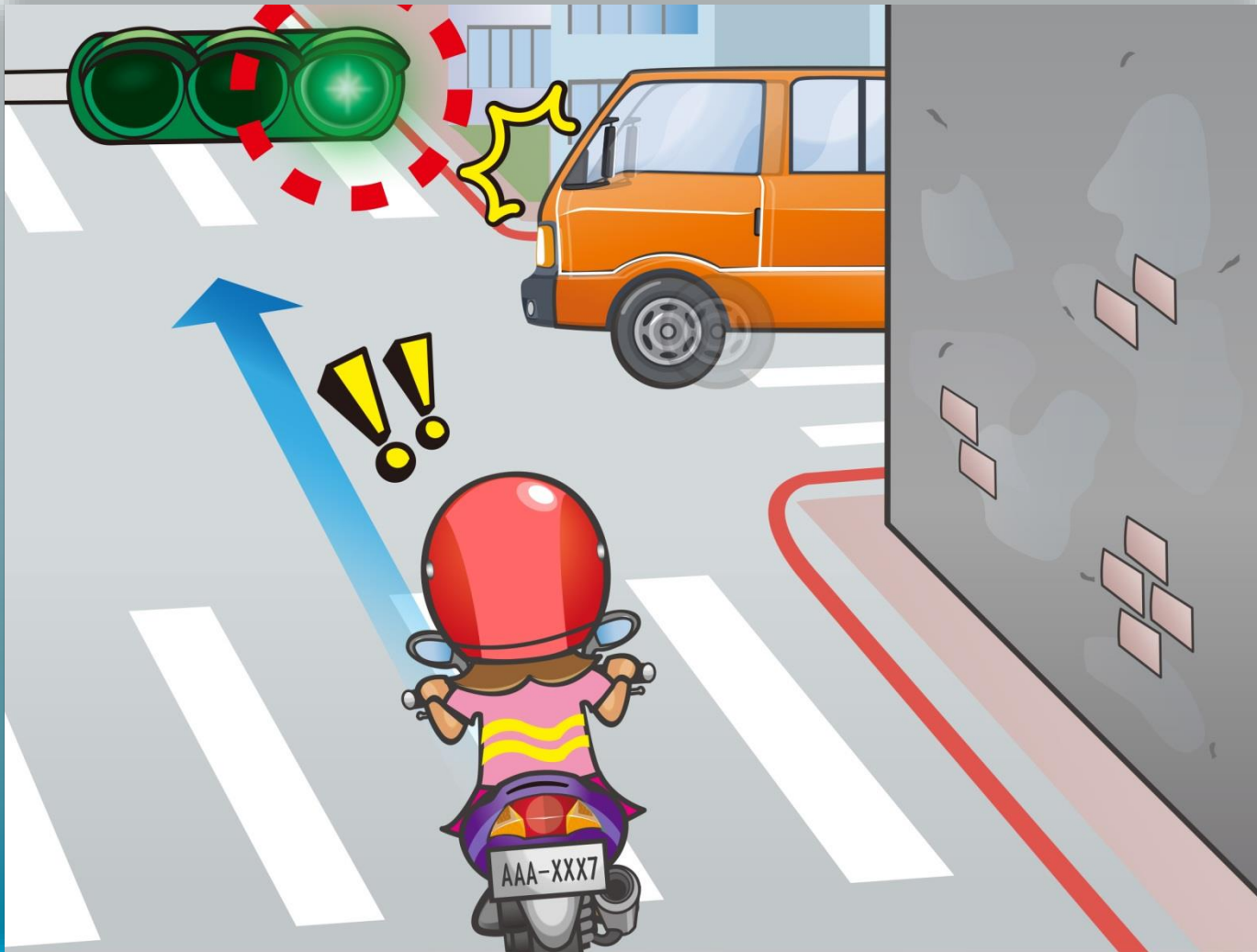
43. ក្នុងរូបតើអ្នកបើកបរត្រូវបញ្ជាទោចក្រយានយន្តដូចម្តេចទើបមានសុវត្ថិភាព?



- (1) បន្ថយល្បឿនបើកទៅខាងស្តាំ ជៀសវាងមុំខ្វាក់នៅពេលឡើងចំណោត។
- (2) ចុះស៊ីផ្លេជាបន្តបន្ទាប់ និងបន្តបញ្ជាទោចក្រយានយន្តដោយល្បឿនដូចដើម។
- (3) បង្កើនល្បឿនវាទៅមុខ។

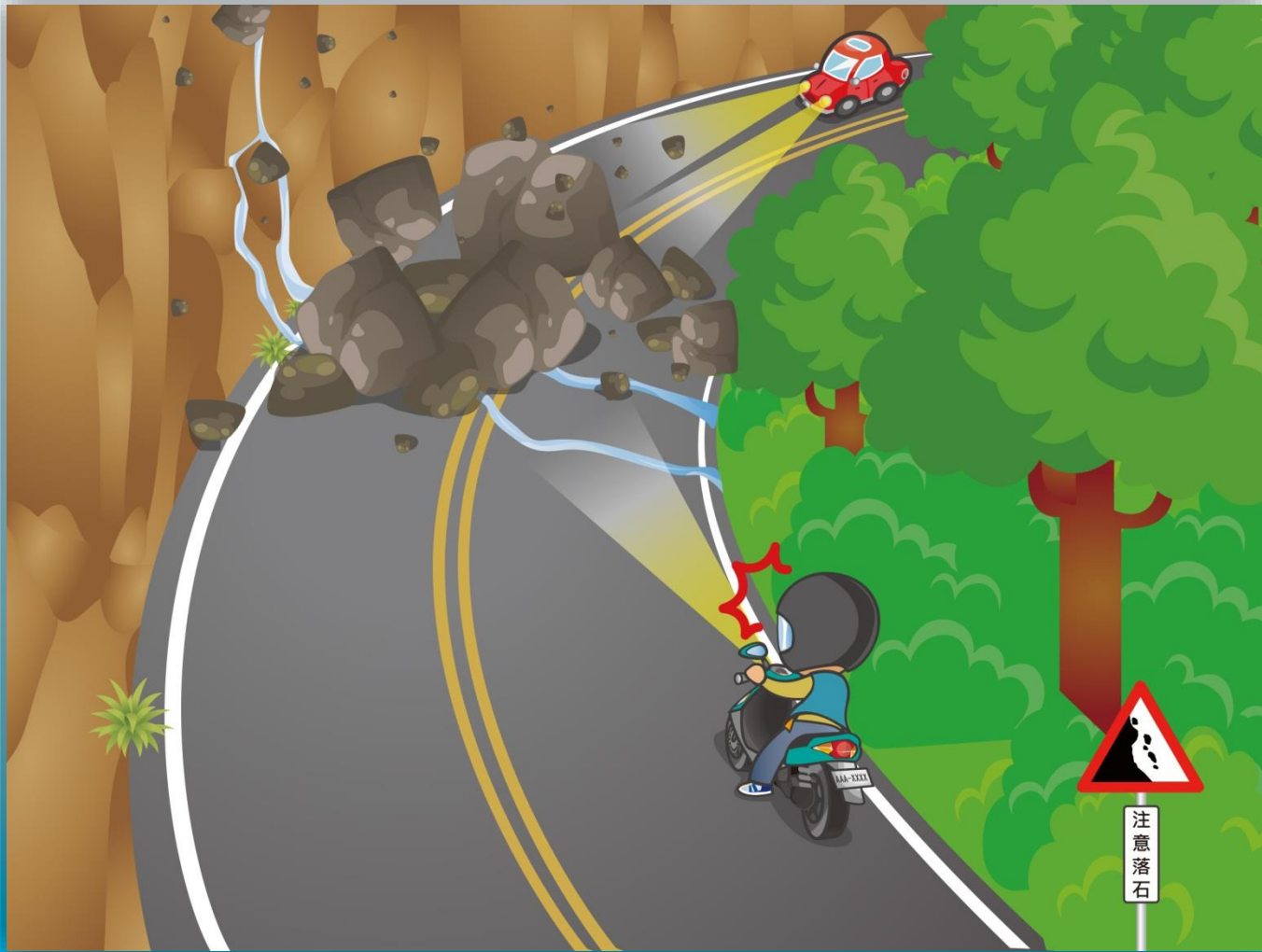
答案 : 1

44. ក្នុងរូបតើអ្នកបើកបរត្រូវបញ្ជាទោចក្រយានយន្តដូចម្តេចទើបមានសុវត្ថិភាព?



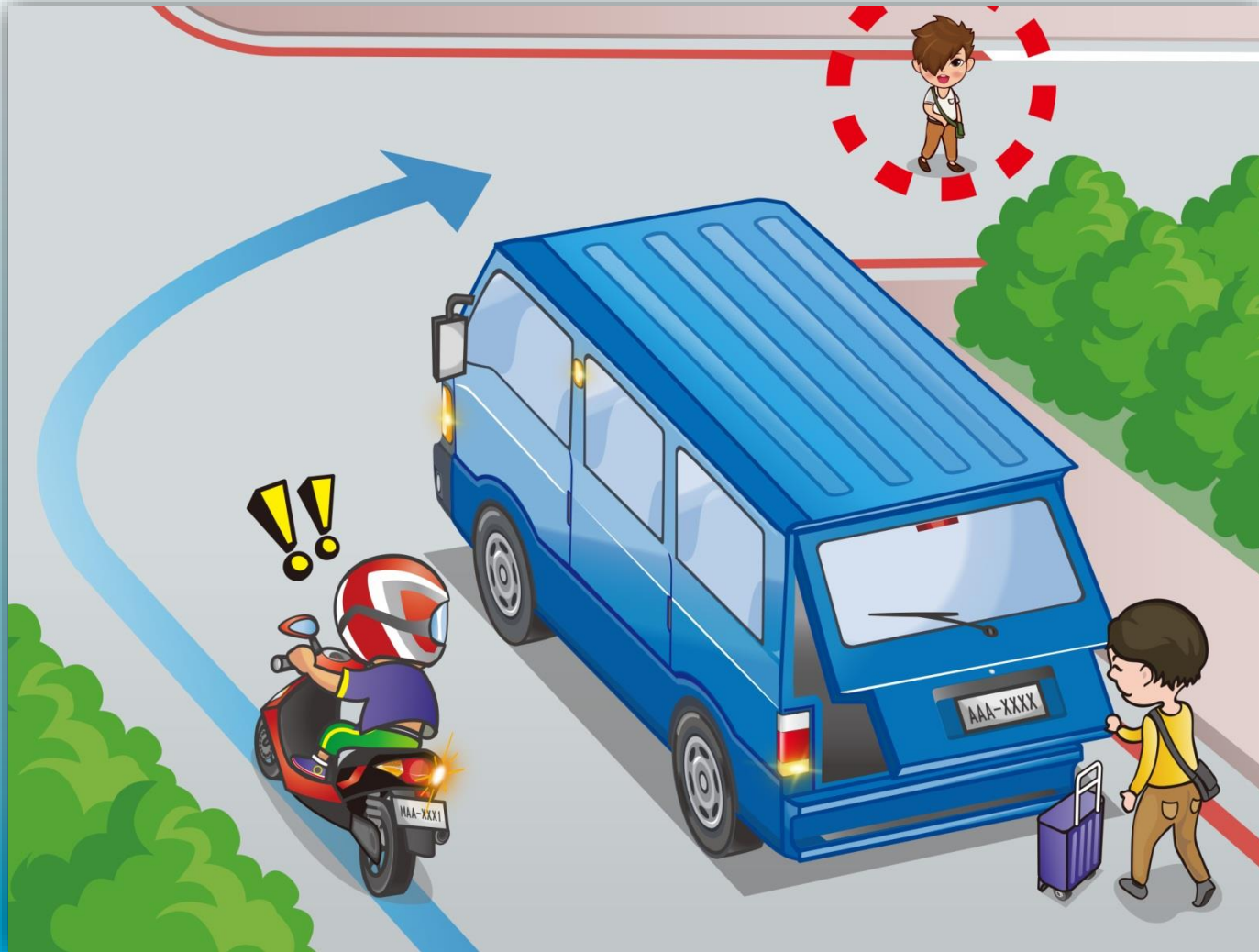
- (1) ប្រជែងផ្លូវជាមួយនិងរថយន្តដែលល្មើសបទបញ្ញត្តិ។
- (2) ប្រជែងផ្លូវជាមួយនិងរថយន្តដែលល្មើសបទបញ្ញត្តិរួចបន្តការបើកទៅមុខ។
- (3) ក្រោយពេលចុះស៊ីផ្លេត្រូវបង្ហើនល្បឿនបើកកាត់ភ្លាមៗ។

45. ក្នុងរូបតើអ្នកបើកបរត្រូវបញ្ជាទោចក្រយានយន្តដូចម្តេចទើបមានសុវត្ថិភាព?



- (1) ជៀសវាងថ្មធ្លាក់ បន្តបញ្ជាទោចក្រយានយន្ត។
- (2) បង្អង់ទៅមុខឬដួរផ្លូវ។
- (3) យកថ្មចេញរួចបន្តនេញញាទោចក្រយានយន្តទៅមុខ។

46. ក្នុងរូបតើអ្នកបើកបរត្រូវបញ្ជាទោចក្រយានយន្តដូចម្តេចទើបមានសុវត្ថិភាព?



- (1) បង្កើនល្បឿនបត់កាត់។
- (2) ជាន់ប្រាំងជាប្រញាប់។
- (3) បន្ថយល្បឿនបើកយឺតៗ ជៀសវាងបង្កគ្រោះថ្នាក់ដោយសារមុខ្នាក់។

47. ក្នុងរូបនៅពេលអ្នកបើកបរលើកកាត់ផ្លូវខ្វែងត្រូវបញ្ជាទោចក្រយានយន្តដូចម្តេច?



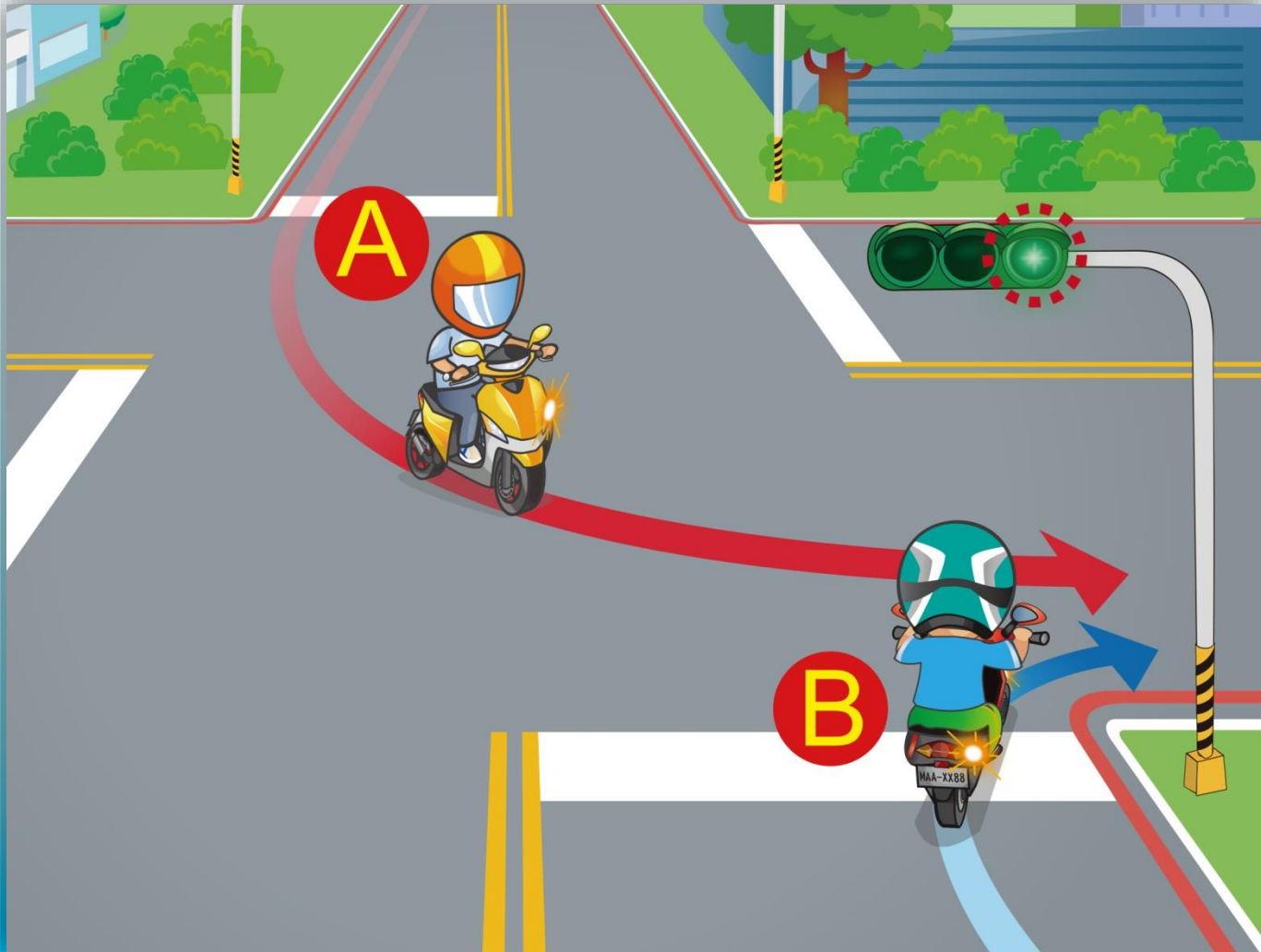
- (1) មិនយកចិត្តទុកដាក់ បន្តបើកបរ។
- (2) ចុចស៊ីផ្លេ រួចបង្កើនល្បឿនទៅមុខ។
- (3) បន្ថយល្បឿន ផ្តល់អាទិភាពដល់រថយន្តដឹកជញ្ជូនកុមារទៅមុន។

48. ក្នុងរូបតើអ្នកបើកបរត្រូវបញ្ជាទោចក្រយានយន្តដូចម្តេចទើបមានសុវត្ថិភាព?



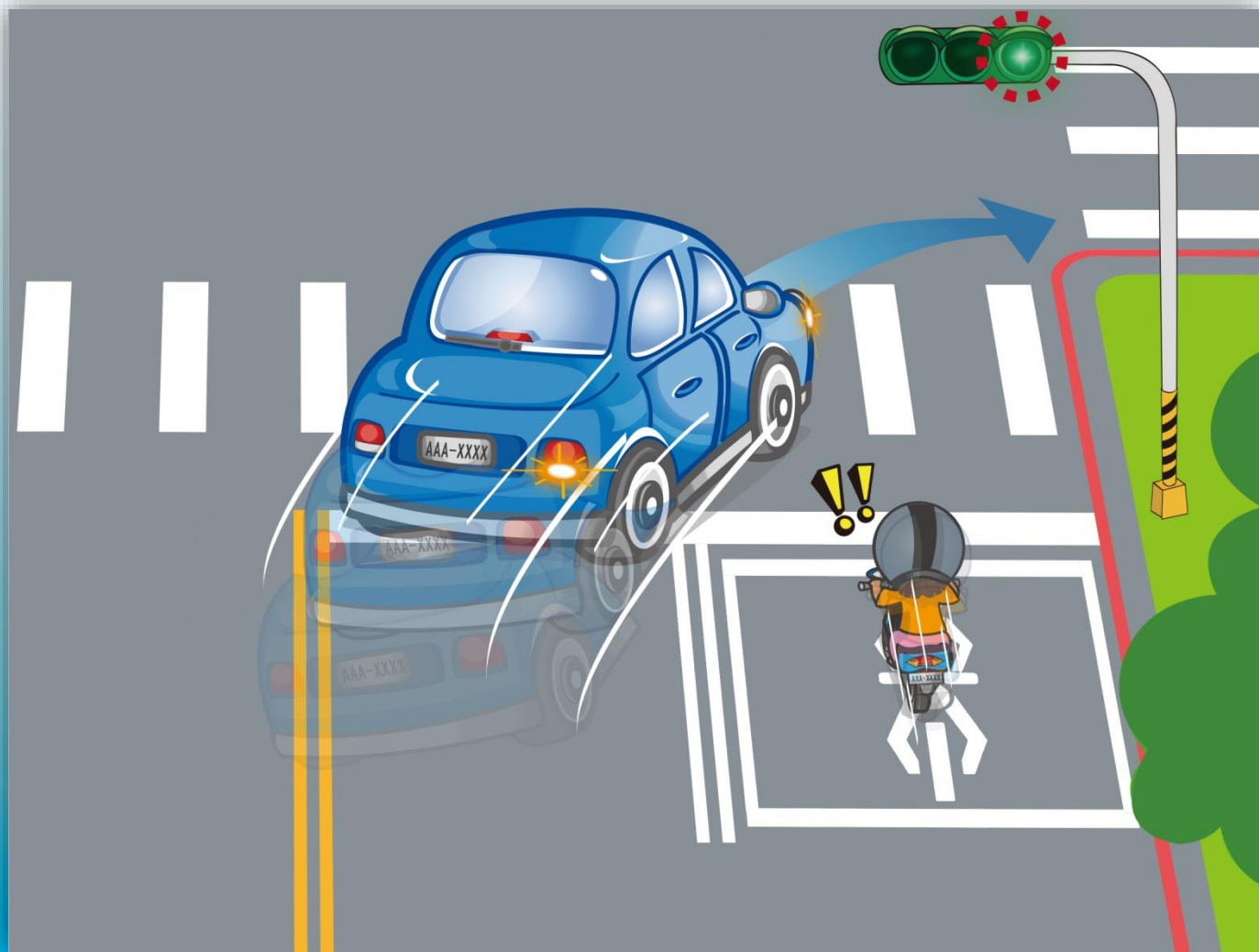
- (1) ត្រូវផ្តល់អាទិភាពឱ្យរថយន្តនៅខាងក្រៅទៅមុន។
- (2) មិនចាំបាច់ផ្តល់អាទិភាព។
- (3) ចុះសុំផ្លូវចបឆ្ពើនលឿនឆ្លងកាត់។

49. ក្នុងរូបរថយន្តពីរលើកចូលក្នុងចំណែកផ្លូវតែមួយ តើរថយន្តណាត្រូវបើកទៅមុន?



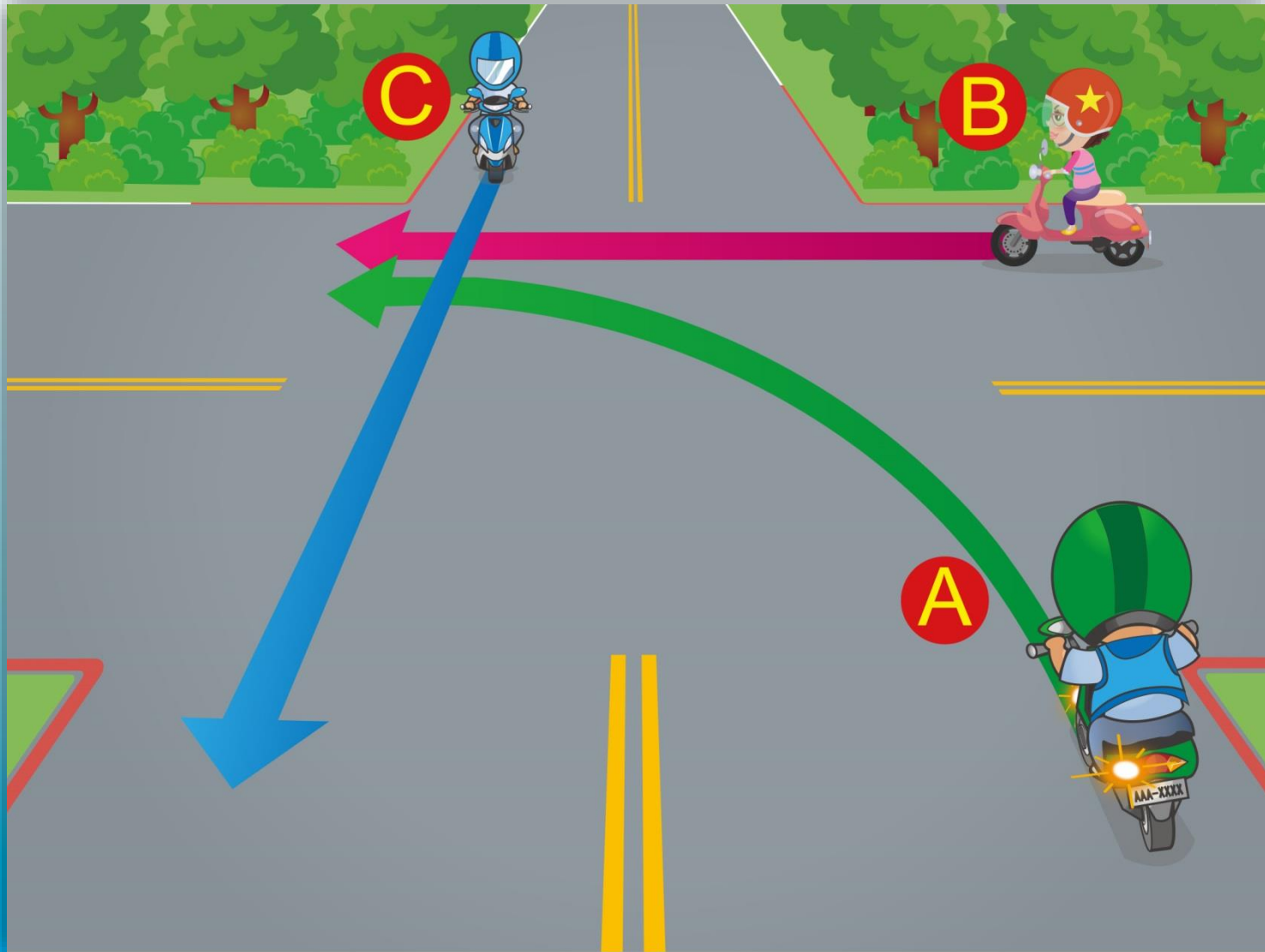
- (1) B បើកទៅមុន។
- (2) A បើកទៅមុន។
- (3) រថយន្តណាដែលដណ្តើមបានទៅមុនគឺអាចទៅមុន។

50. តើអ្នកបើកបរត្រូវបញ្ជាទោចក្រយានយន្តដូចម្តេចទើបមានសុវត្ថិភាពនៅពេលដល់ផ្លូវបែក?



- (1) ក្រោយពេលចុះស៊ីផ្លេ វាពីខាងស្តាំរថយន្តនោះ
- (2) ក្រោយពេលចុះស៊ីផ្លេ ងាកខិតទៅខាងឆ្វេងរថយន្តនោះរួចវា។
- (3) ត្រូវបន្ថយល្បឿនបើកយឺត និងត្រៀមលក្ខណៈឈប់នៅគ្រប់ពេលវេលា។

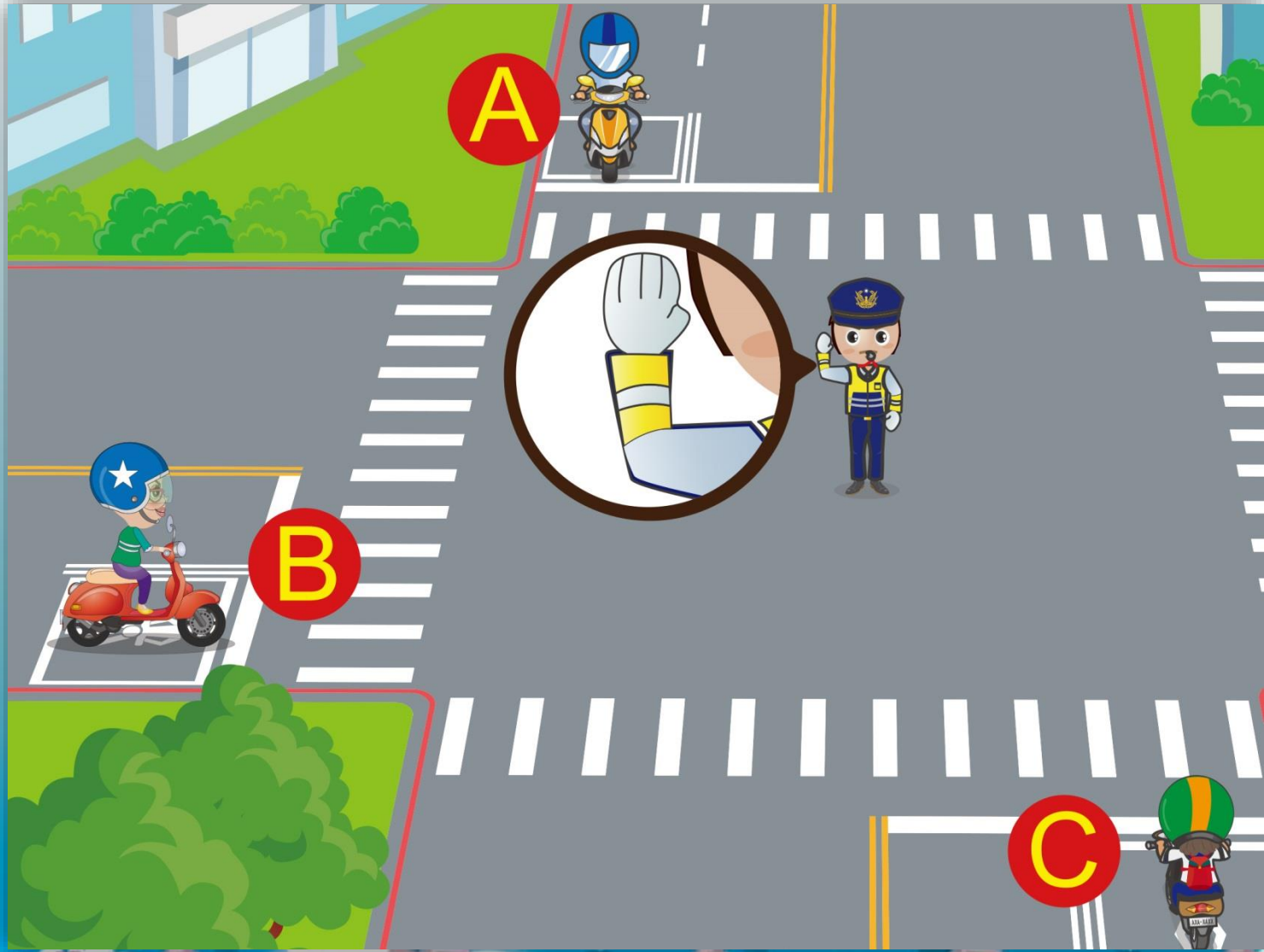
51. យោងតាមរូប ចូររៀបតាមលំដាប់សិទ្ធិផ្លូវអាទិភាព៖



- (1) A→B→C (2) C→B→A (3) B→C→A

答案 : 2

52. យោងតាមកាយវិការដែលបស់តម្រូវចរាចរក្នុងរូបតើរថយន្តណាត្រូវឈប់?



(1) A (2) B (3) C

答案 : 3

53. ក្នុងរូបតើអ្នកបើកបរត្រូវបញ្ជាទោចក្រយានយន្តដូចម្តេចទើបមានសុវត្ថិភាព?



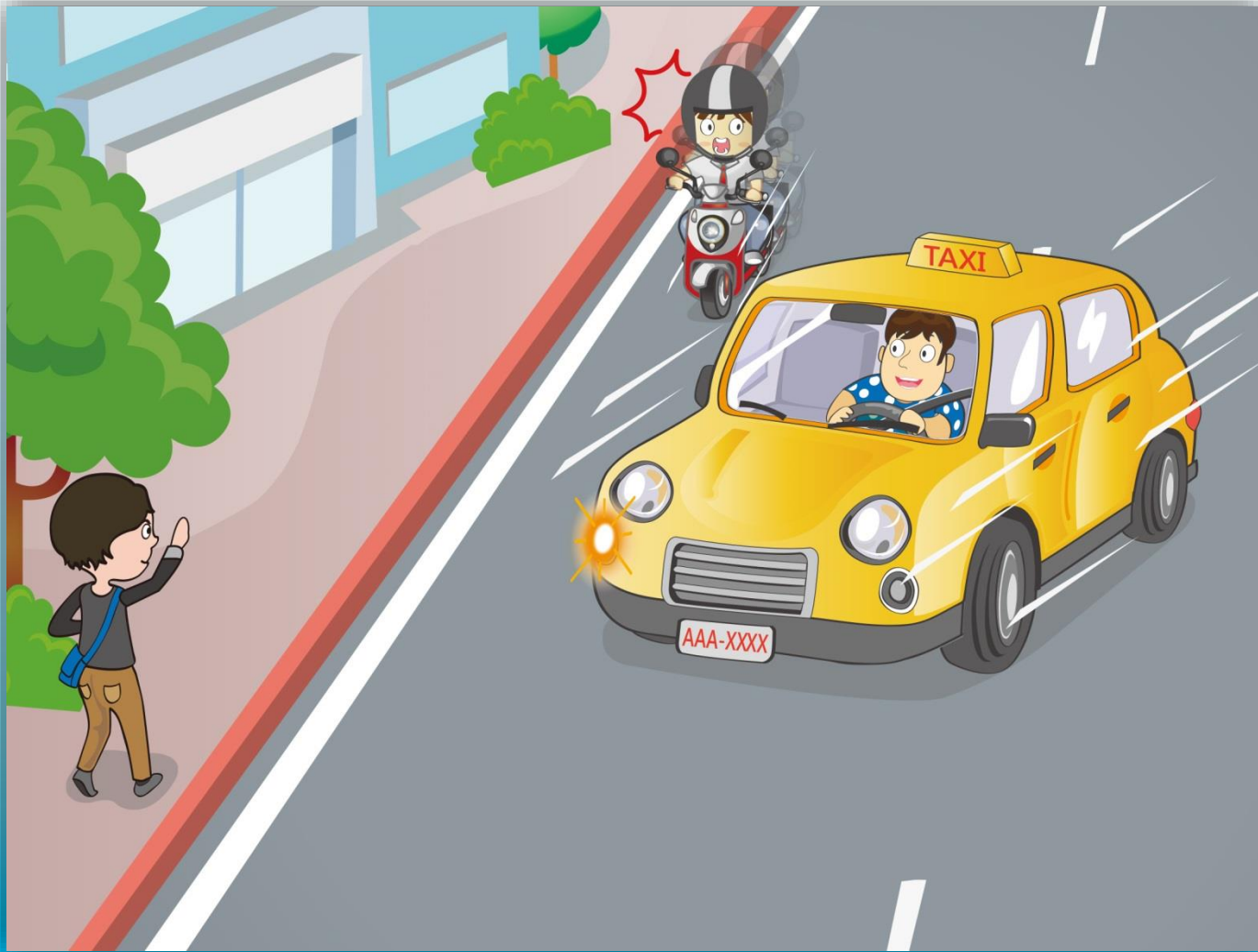
(1) A (2) B (3) C

54. ក្នុងរូបតើអ្នកបើកបរត្រូវមានប្រតិកម្មដូចម្តេចទើបត្រឹមត្រូវ?



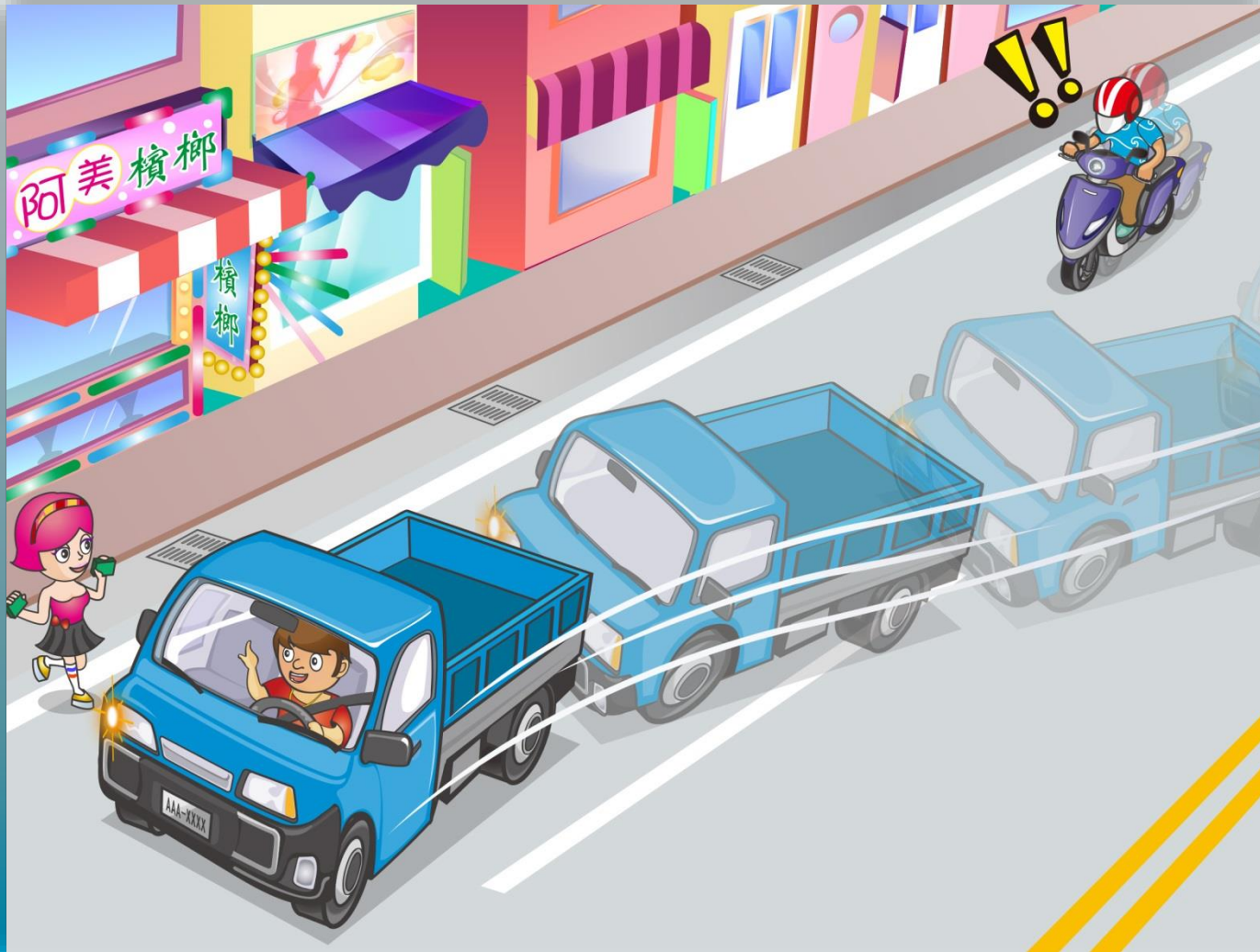
- (1) ចុះស៊ីឆ្កែបន្តបន្ទាប់ បង្កើនល្បឿននិងវាពីខាងឆ្វេង។
- (2) មិនត្រូវវ៉ាទេ ត្រូវបន្ថយល្បឿនបើកយឺតៗនិងត្រៀមឈប់នៅគ្រប់ពេលវេលា។
- (3) អាចឆ្លៀតប្រើចំណែកផ្លូវនៅទល់មុខដើម្បីវ៉ា។

55. ក្នុងរូបតើអ្នកបើកបរត្រូវដោះស្រាយដូចម្តេច?



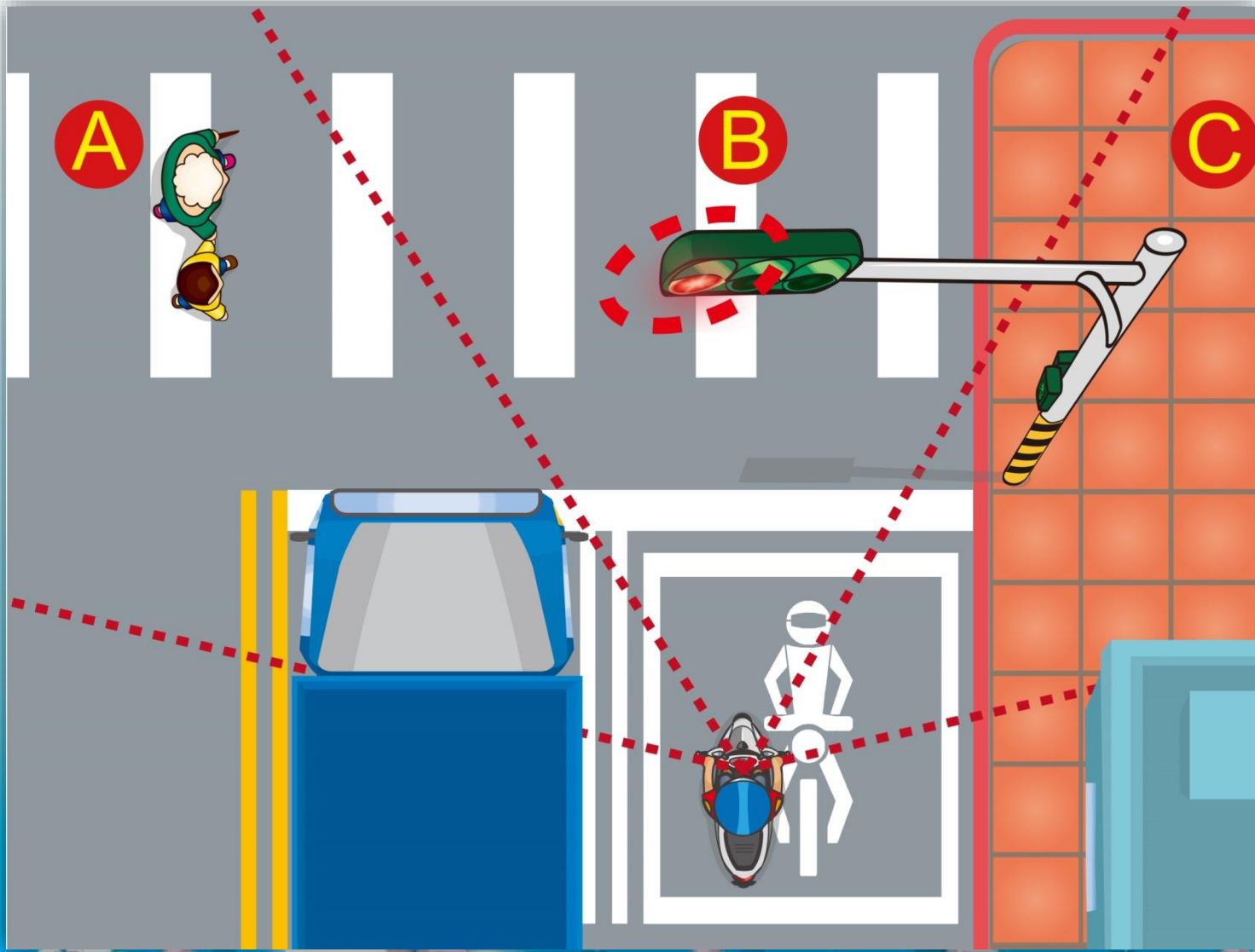
- (1) ត្រូវរក្សាគម្លាតដើម្បីអាចជាន់ប្រឡាំងឈប់នៅគ្រប់ខណៈពេល។
- (2) បន្ថយល្បឿននិងប្រុងប្រយ័ត្នស្ថានភាពរថយន្តនៅខាងមុខ។
- (3) ទាំងពីរខាងលើ។

56. ក្នុងរូបតើអ្នកបើកបរត្រូវបញ្ជាដូចម្តេចទើបមានសុវត្ថិភាព?



- (1) ប្រុងប្រយ័ត្នការបើកបររបស់រថយន្តនៅខាងមុខ រក្សាគម្លាតសុវត្ថិភាព។
- (2) ចុះស៊ីឆ្កែជាបន្តបន្ទាប់ តៀនអ្នកបើកនៅខាងមុខ។
- (3) បង្កើនល្បឿនវា។

57. ក្នុងរូបតើកន្លែងណាមួយដែលបន្ទាលអោយអ្នកបើកបរមានគ្រោះថ្នាក់? ៗ



(1) A (2) B (3) C

答案 : 1

58. ក្នុងរូបនៅពេលអ្នកបើកបររដ្ឋប្រទះនឹងស្ថានភាពនេះតើត្រូវបញ្ជាទោចក្រយានយន្តដូចម្តេច?



- (1) ត្រូវបន្ថយល្បឿនយឺតៗនិងត្រូវយកចិត្តទុកដាក់ដល់ស្ថានភាពរថយន្តជានិច្ច។
- (2) ចុះស៊ីផ្លេជាបន្តបន្ទាប់ បង្កើនល្បឿនវាឱ្យផុត។
- (3) រក្សាល្បឿនបើកដូចដើម ប្រកាសឱ្យប្រុងប្រយ័ត្នដោយប្រើចង្កៀងរថយន្ត។

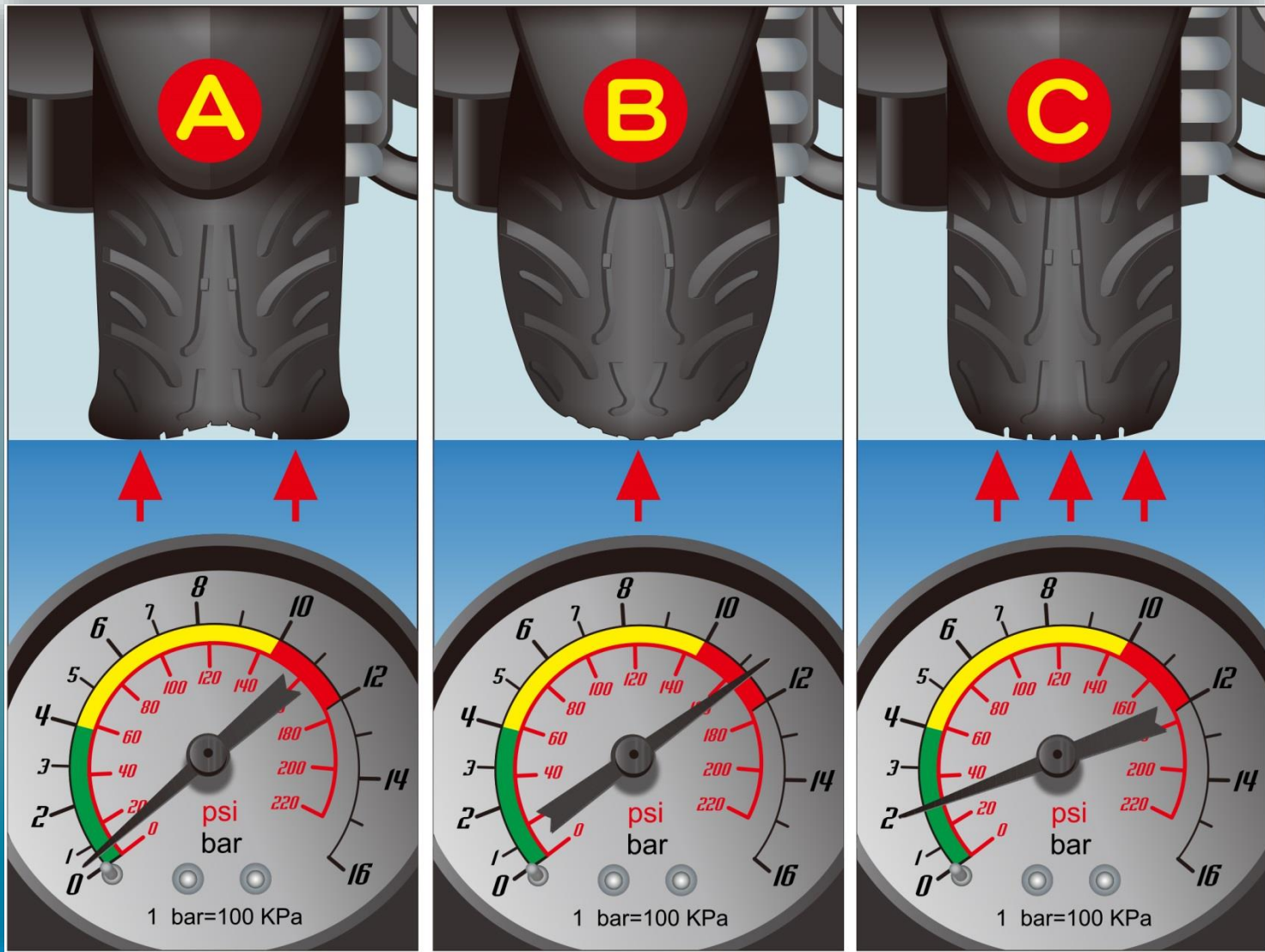
59. ក្នុងរូបនៅពេលរថយន្តកើតមានបញ្ហា តើអ្នកបើកបរត្រូវធ្វើដូចម្តេច?



(1) A (2) B (3) C

答案：1

60. ក្នុងរូបសម្ពាធសំបកកង់របស់សំបកកង់រថយន្តណាមួយមានលក្ខណៈធម្មតា?



(1) A (2) B (3) C

答案 : 3