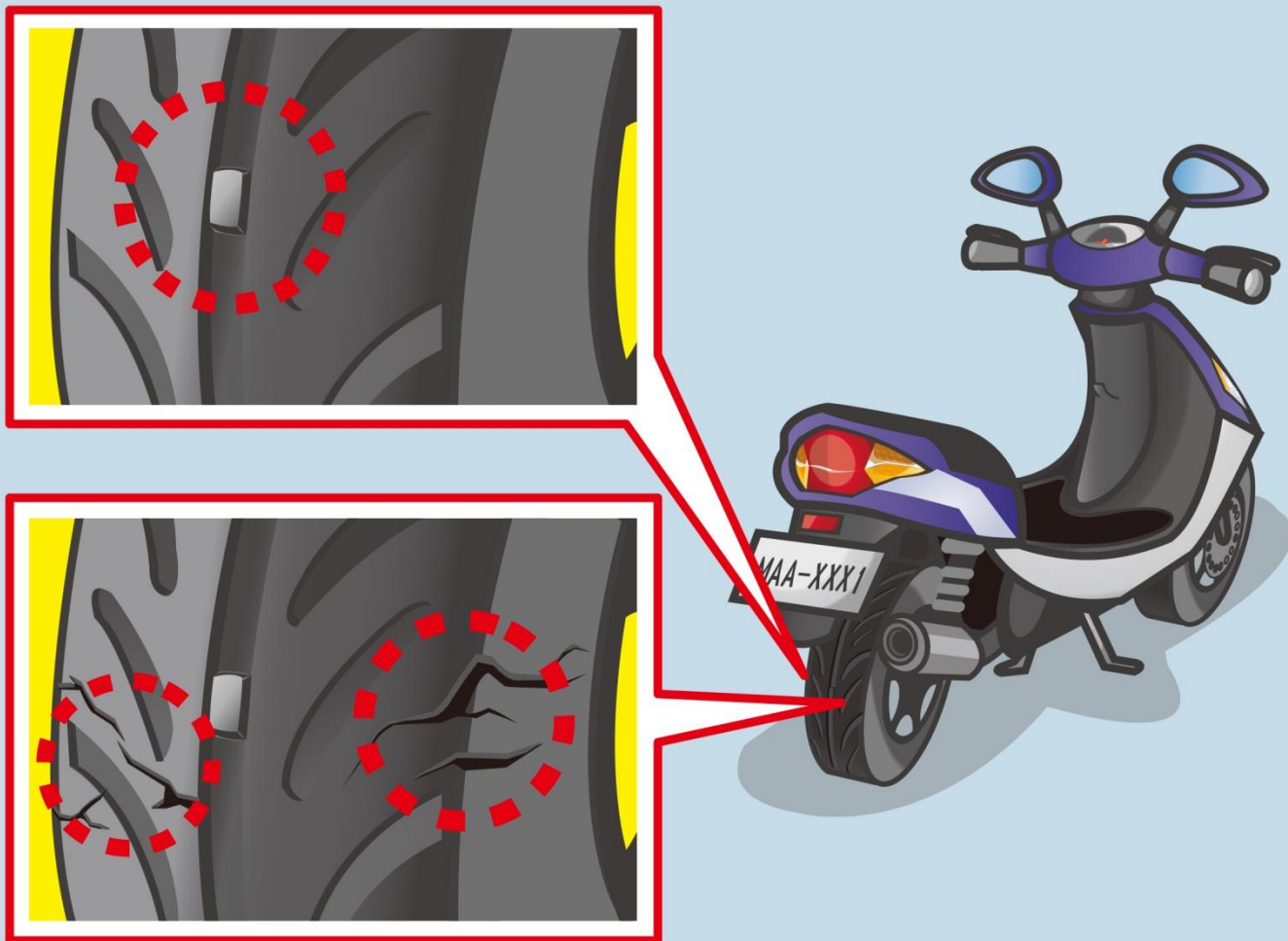
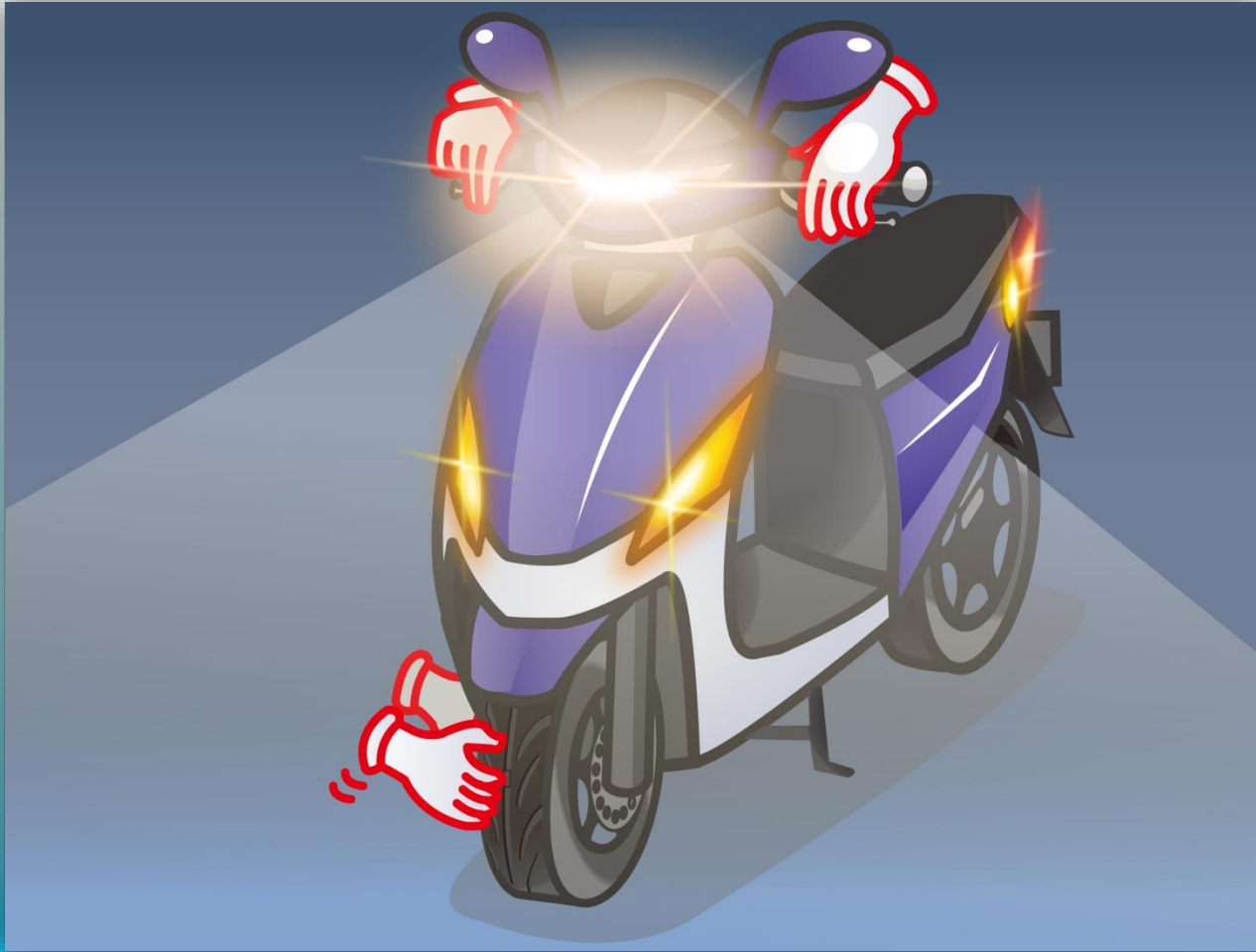


1. Theo hình vẽ, nội dung kiểm tra lốp xe trước khi lái xe là gì?



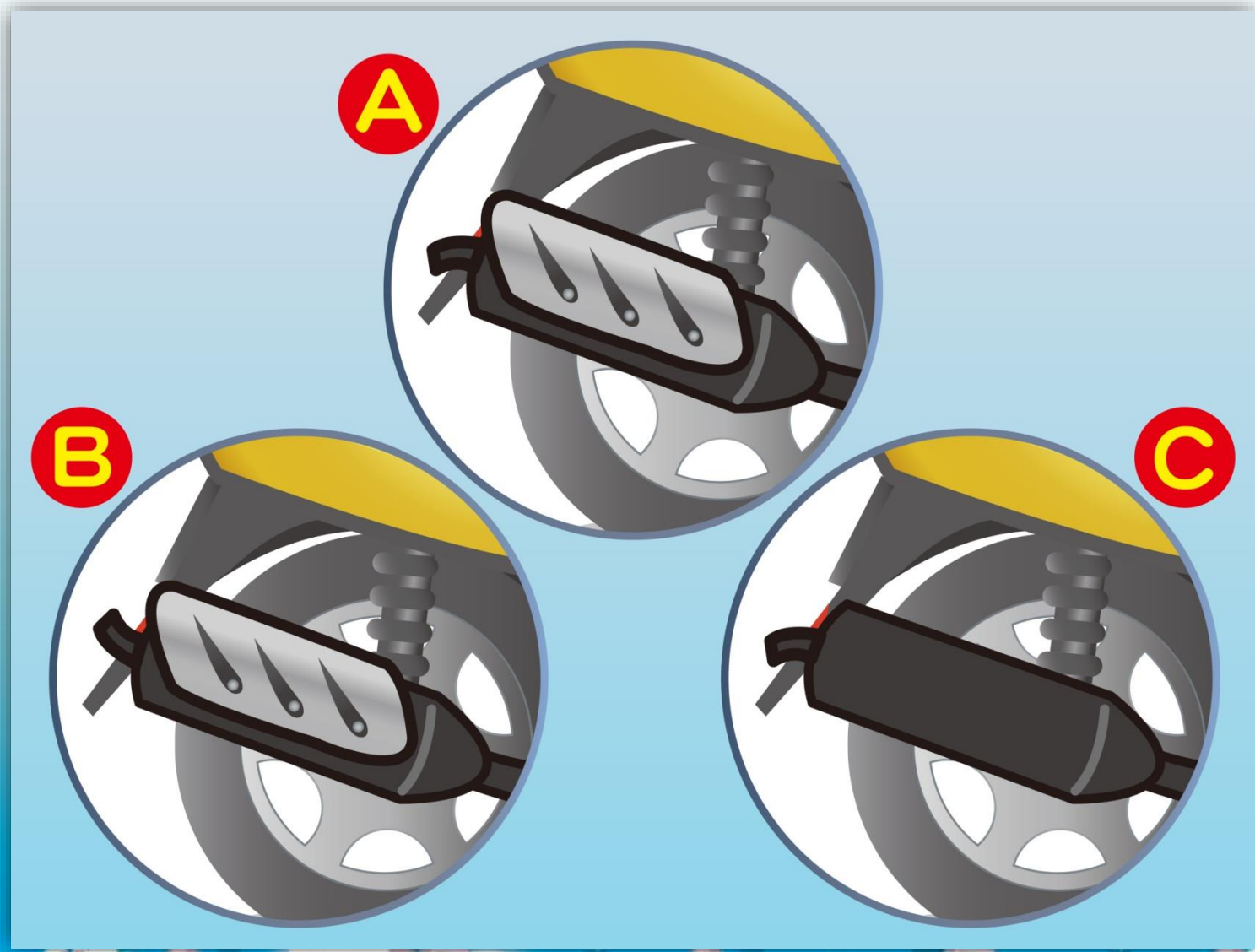
- (1) Kiểm tra xem lốp xe có thấp hơn gờ chỉ thị độ mài mòn hay không.
- (2) Kiểm tra xem bề ngoài lốp xe có bị rạn nứt hay hư tổn không.
- (3) Cả hai đáp án trên.

2. Người điều khiển xe gắn máy cần kiểm tra những gì trước khi lái xe?



- (1) Trước khi lái xe, cần kiểm tra lốp, đèn, còi, phanh xe và xăng dầu, nhằm đảm bảo lái xe an toàn.
- (2) Không cần kiểm tra, để khỏi lãng phí thời gian.
- (3) Lái xe đường dài mới cần kiểm tra, đi gần thì không cần kiểm tra.

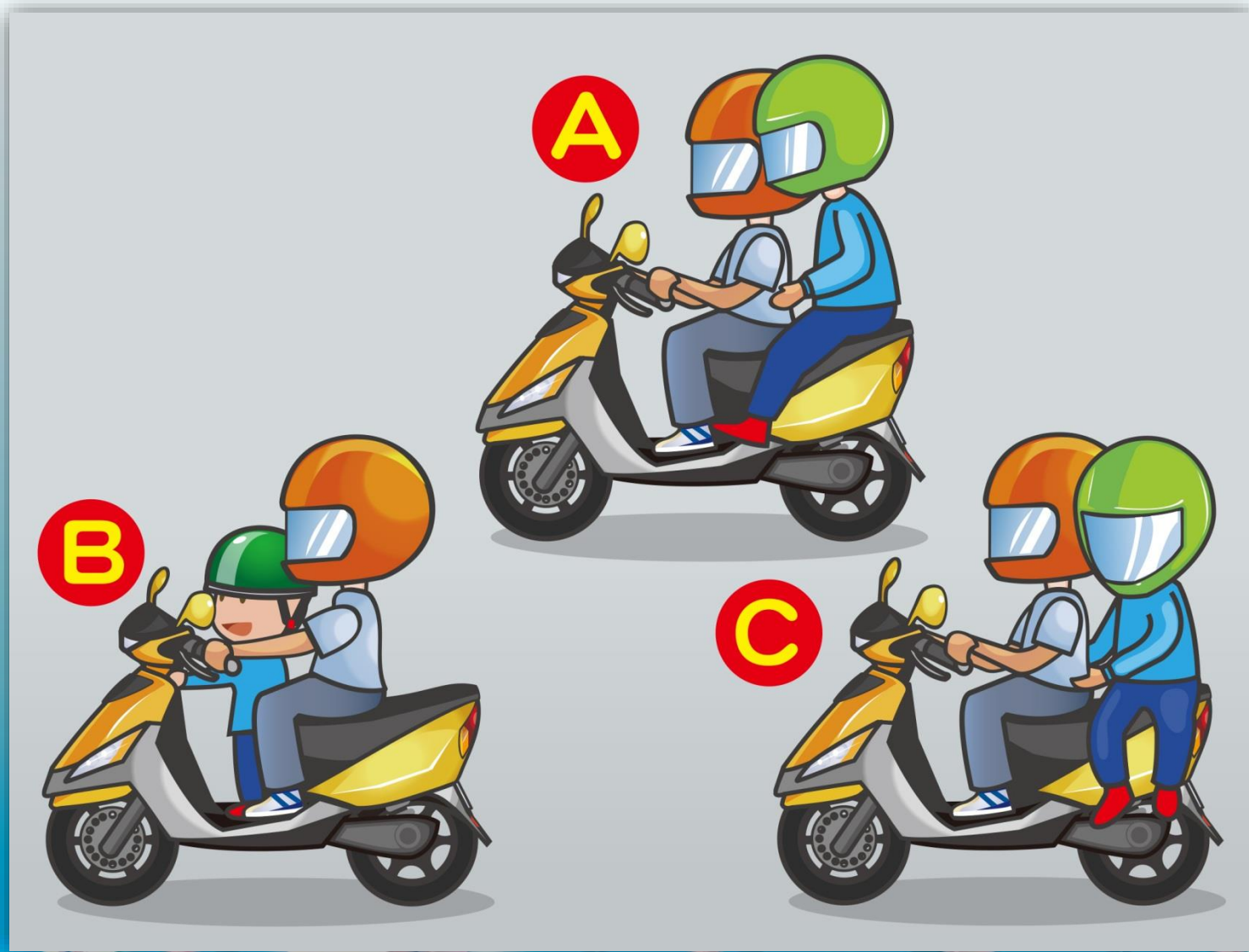
3. Về trang bị của ống xả xe máy, mục nào đúng?



(1) A    (2) B    (3) C

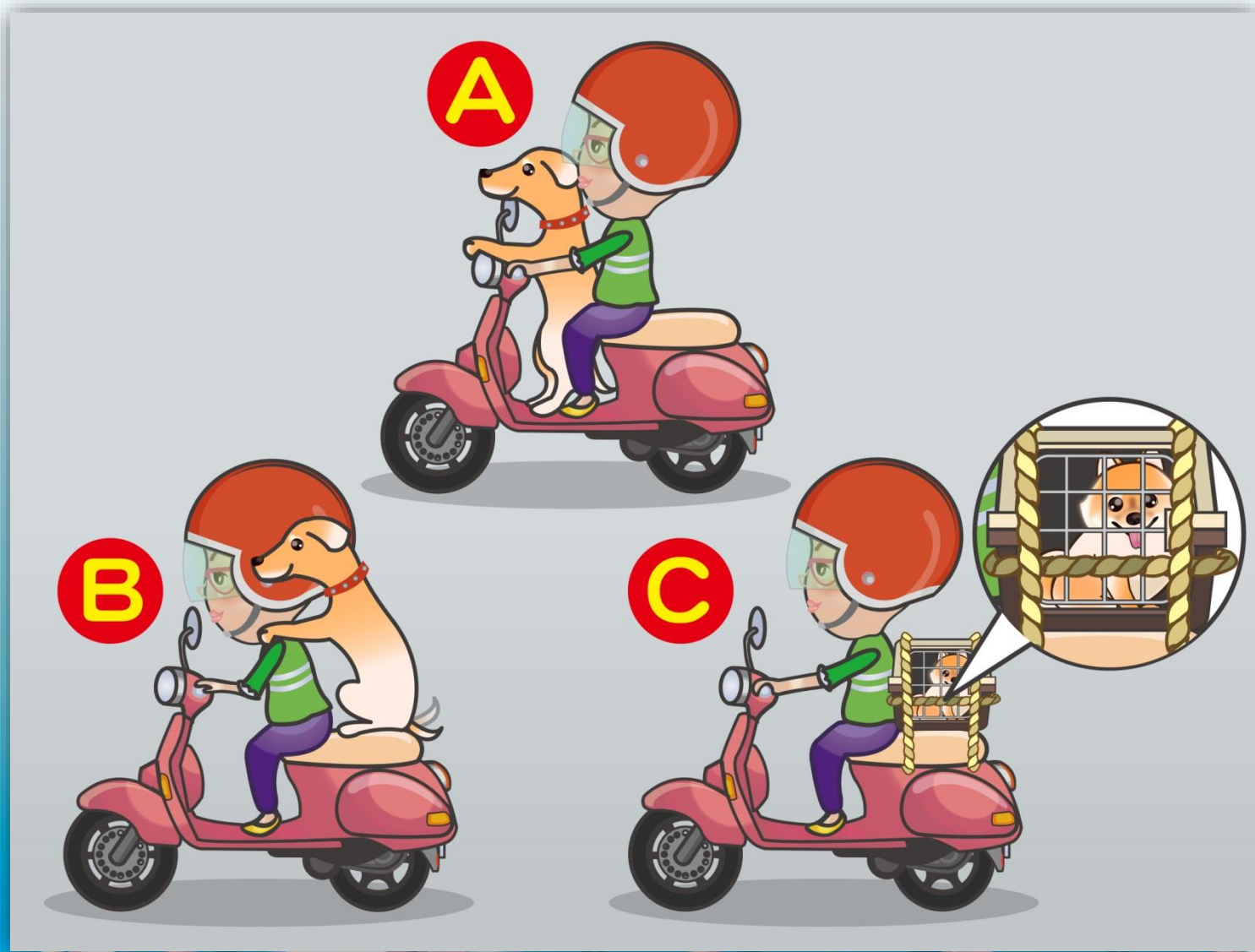
答案：1

4. Theo hình vẽ, cách ngồi nào là đúng?



(1) A (2) B (3) C

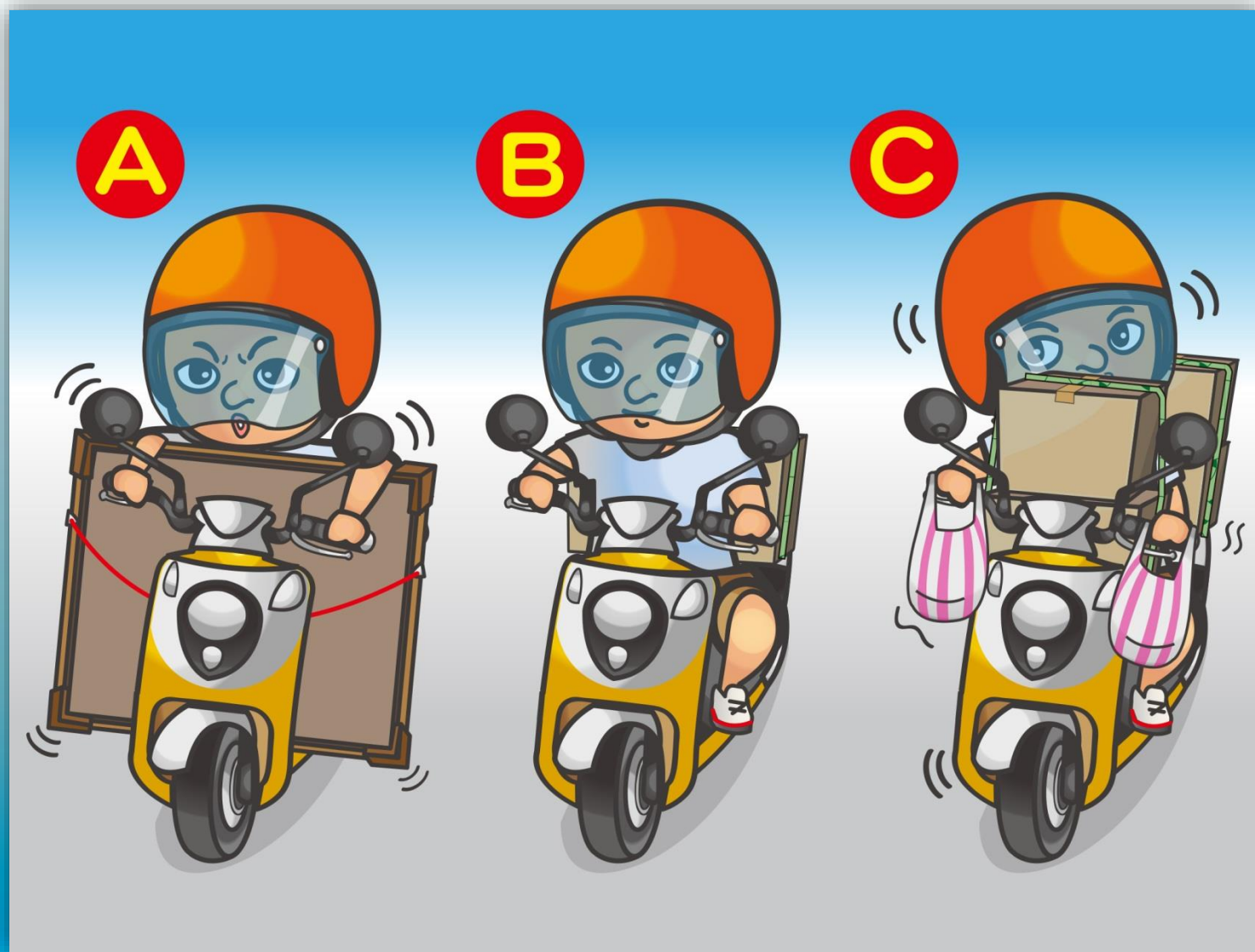
5. Theo hình vẽ, đâu là cách chở thú cưng an toàn?



(1) A (2) B (3) C

答案：3

6. Trong hình, đâu là cách chuyên chở đồ đạc an toàn?



(1) A (2) B (3) C

答案：2

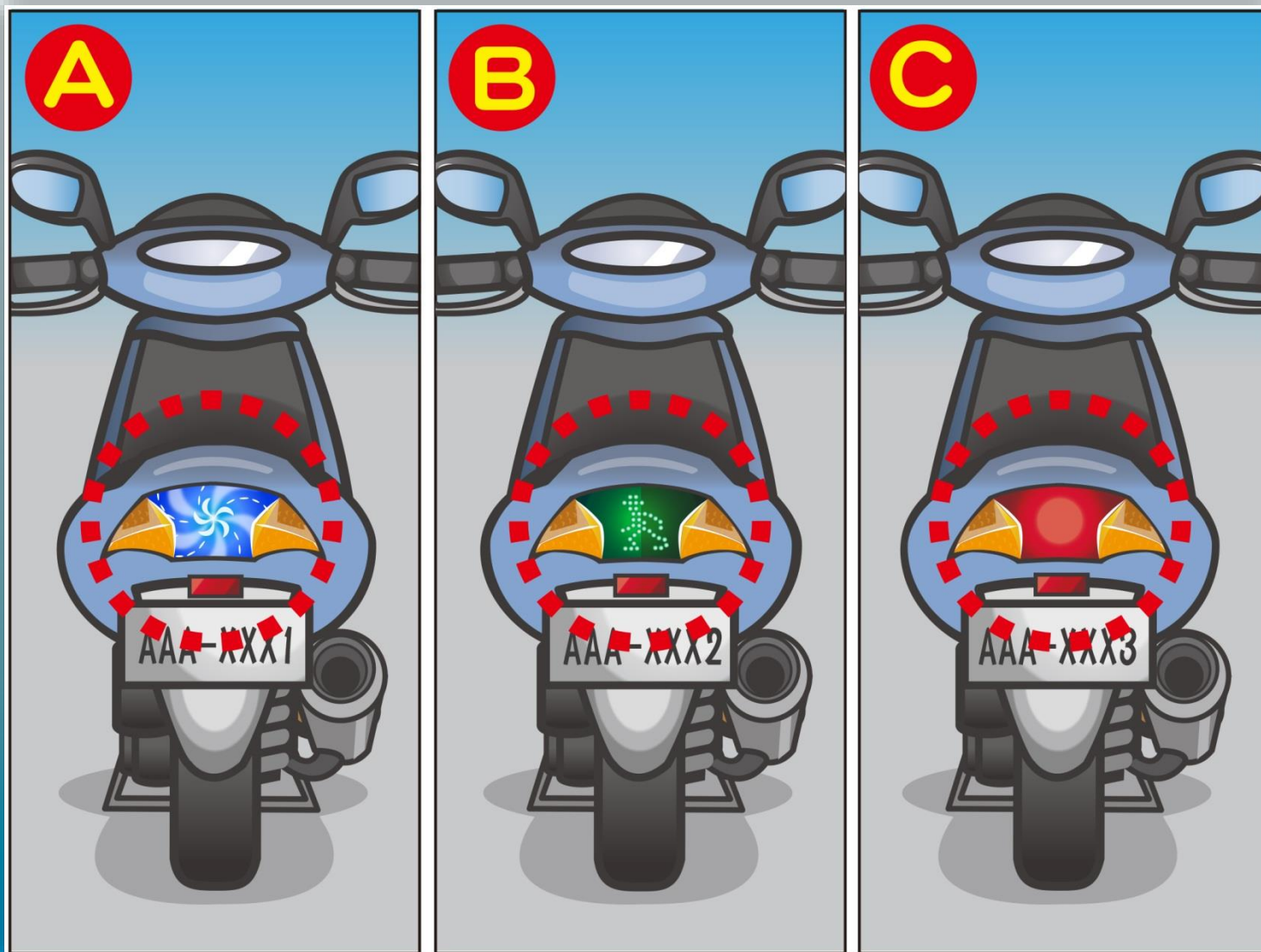
7. Theo hình vẽ, đèn xi nhan có màu nào là đúng?



(1) Màu cam (2) Màu xanh lá cây (3) Màu xanh da trời

答案：1

8. Theo hình vẽ, đèn hậu của chiếc xe máy nào có ánh sáng đúng quy định?



(1) A (2) B (3) C

答案：3



9. Theo hình vẽ, trước khi bắt đầu chạy xe, người lái xe phải làm thế nào mới đúng?



- (1) Quan sát qua gương chiếu hậu thấy không có xe đi tới thì mới được lái xe.
- (2) Bật đèn xi nhan và có thể lái đi.
- (3) Bật đèn xi nhan và ngoảnh đầu quan sát phía trước và sau, khi chắc chắn không có người đi bộ và xe cộ đến gần thì mới được lái xe.

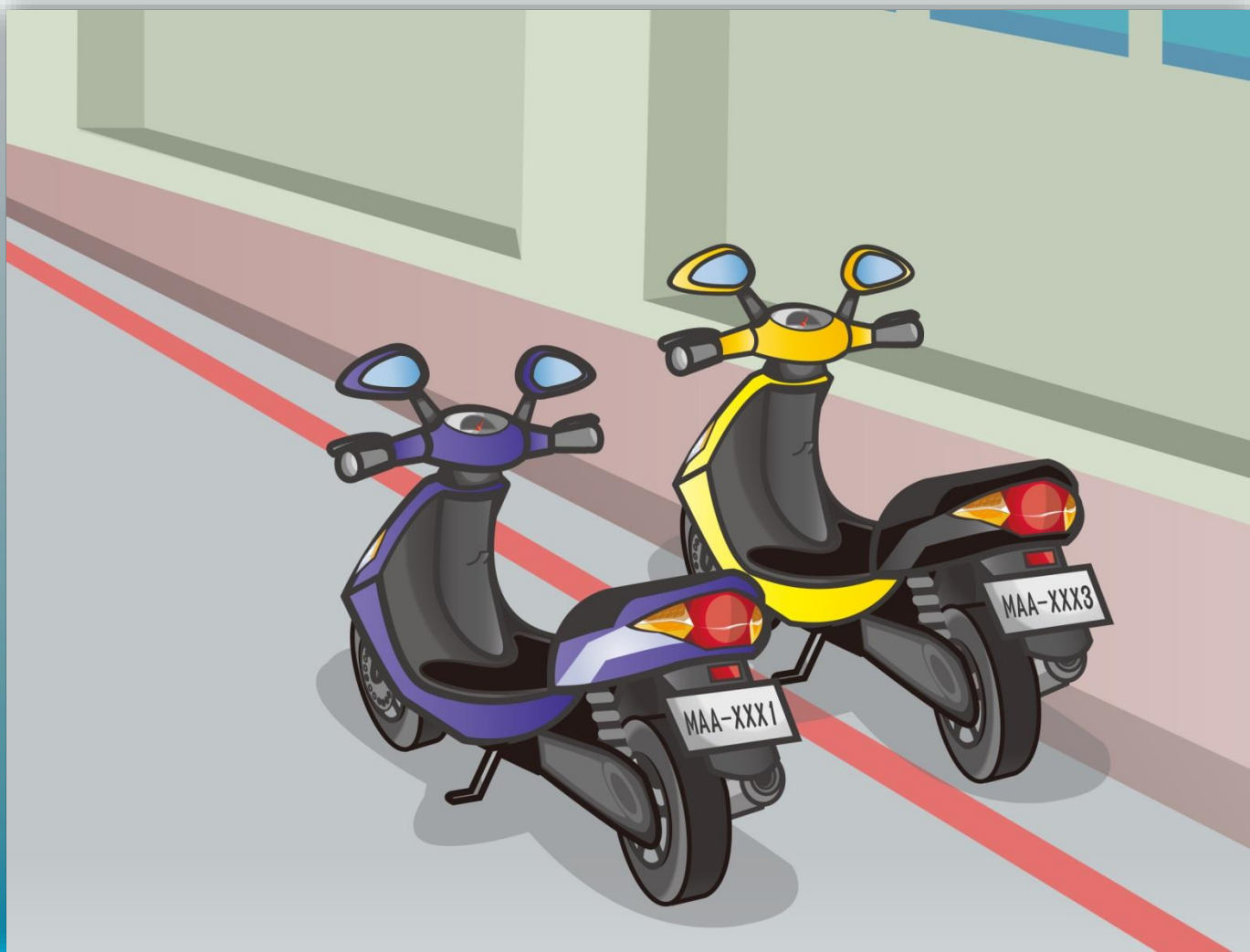
10. Theo hình vẽ, đỗ xe máy ở vị trí nào là đúng?



(1) A (2) B (3) C

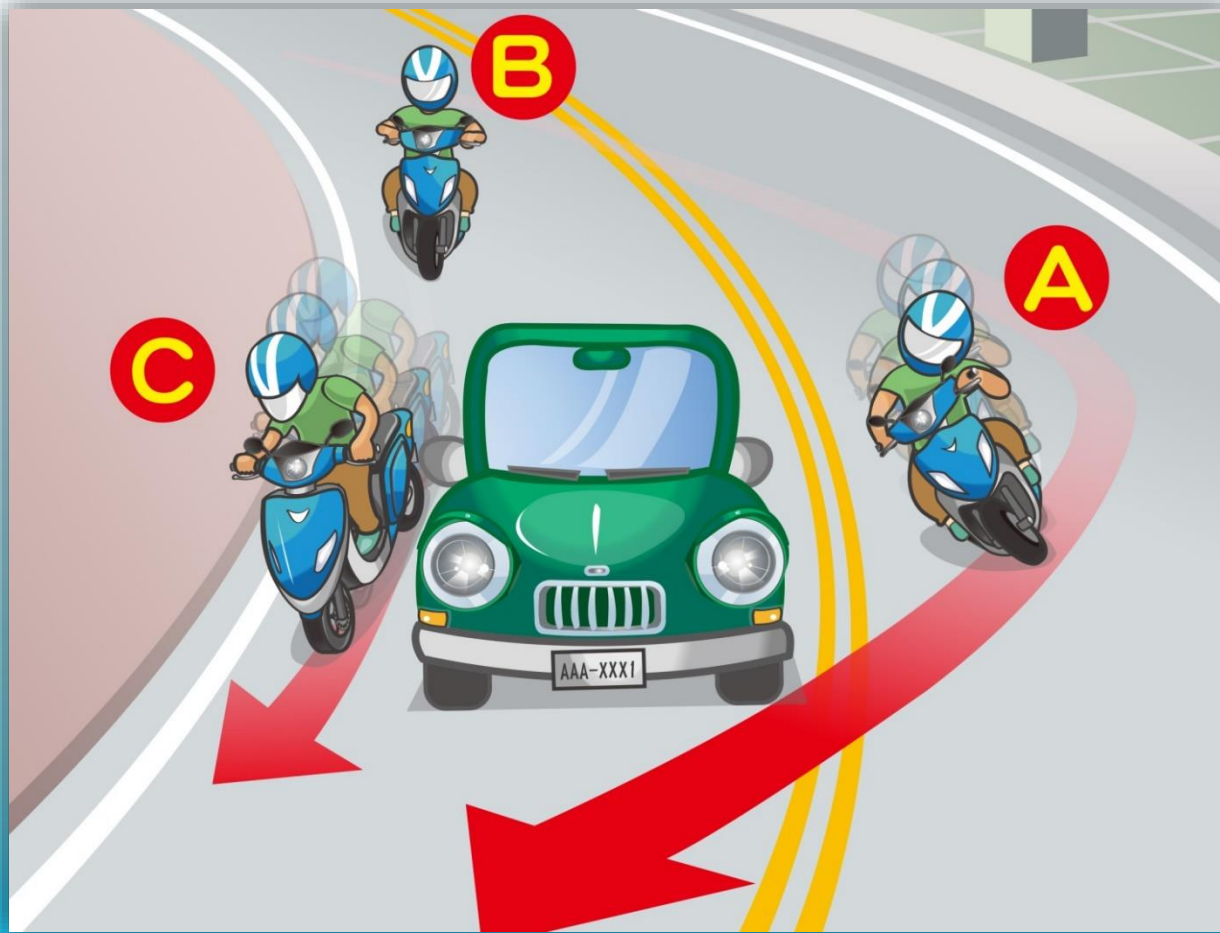
答案：3

11. Theo hình vẽ, mục nào dưới đây mô tả đúng về chỗ đỗ xe máy?



- (1) Không đề lên vạch đỗ thì không bị coi là đỗ xe sai quy định.
- (2) Không được đỗ xe ở cả phía bên phải và trái của vạch cấm dừng xe.
- (3) Chỉ cần không ảnh hưởng giao thông, thì có thể tạm dừng xe một lúc, sẽ không bị phạt.

12. Theo hình vẽ, khi điều khiển xe đi đến đường vòng, người lái xe nào làm đúng?



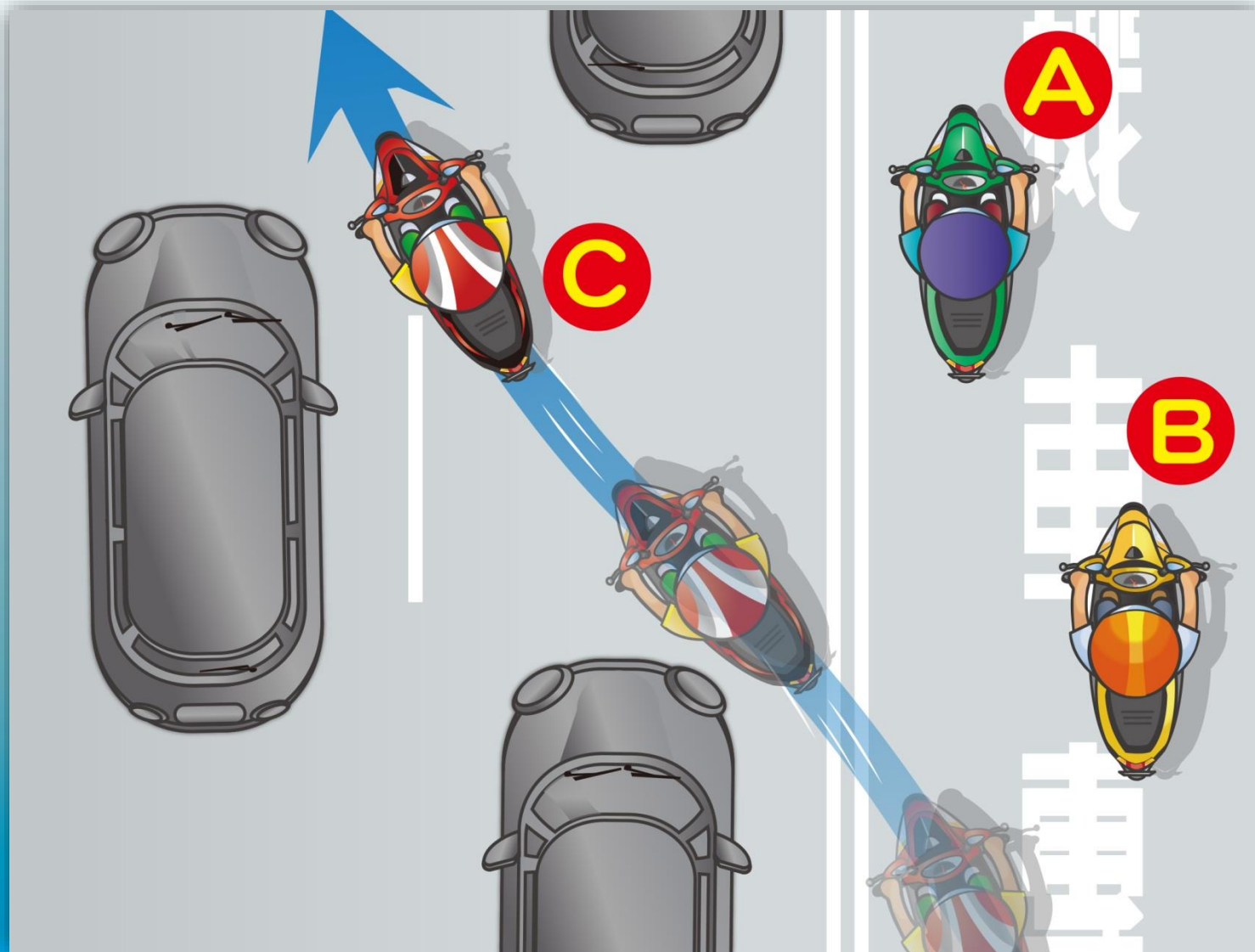
- (1) Người lái xe A vượt qua vạch vàng kép ở giữa đường, tăng tốc vượt xe.
- (2) Người lái xe B giảm tốc đi từ từ, không vượt xe, tránh chạy xe quá nhanh lao sang làn đường đối diện.
- (3) Người lái xe C tăng tốc vượt từ bên phải của xe đi trước.

13. Theo biển báo trong hình, người lái xe máy đã vi phạm quy định nào?



- (1) Chạy xe ở làn đường dành cho ô tô.
- (2) Không bật đèn chiếu sáng.
- (3) Chạy xe không đúng hướng quy định.

14. Theo hình vẽ, người lái xe máy nào có cách chạy xe sai?



(1) A (2) B (3) C

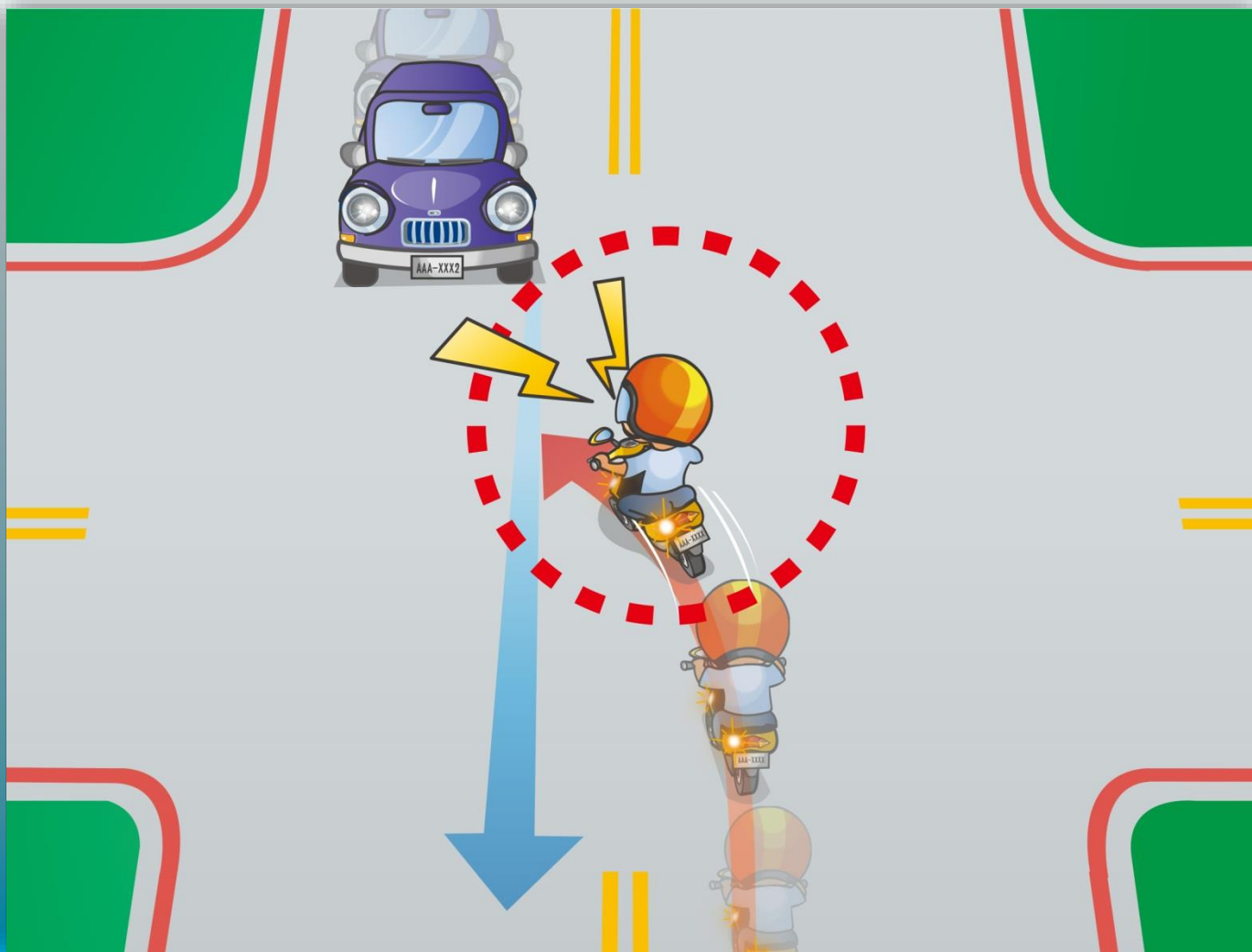
答案：3

15. Theo hình vẽ, người lái xe máy cần chạy xe an toàn như thế nào?



- (1) Bấm còi, để đối phương nhường đường.
- (2) Giảm tốc độ đi chậm, và chuẩn bị sẵn sàng dừng xe lại bất cứ lúc nào.
- (3) Tranh đi lên trước, để đối phương nhường đường.

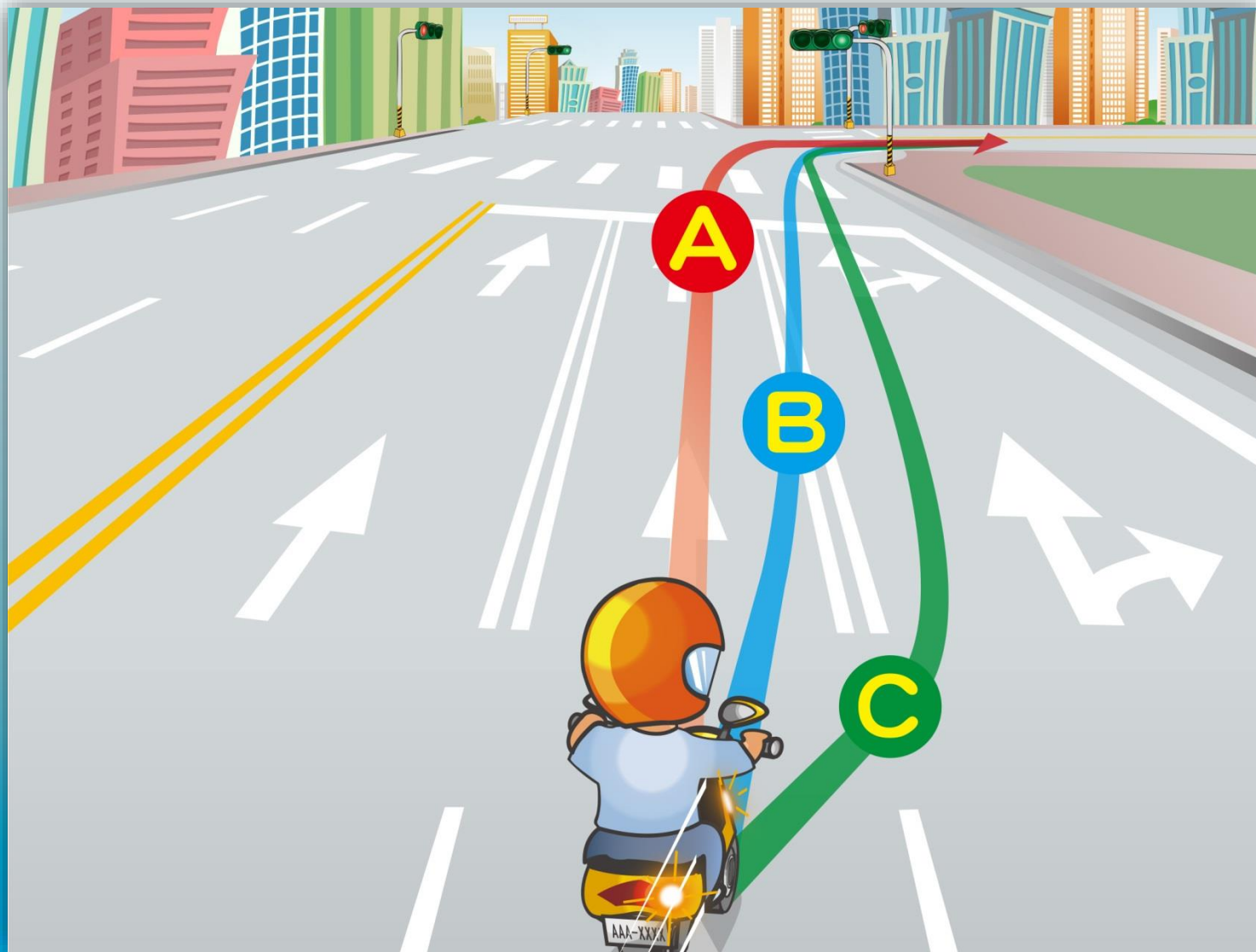
16. Theo hình vẽ, người lái xe nào có hành vi sai?



- (1) Bấm còi liên hồi rồi tranh rẽ (quẹo) trước.
- (2) Xe đi rẽ cần phải nhường đường cho xe đi thẳng.
- (3) Trước khi rẽ, cần phải giảm tốc độ, đi chậm lại, và chuẩn bị sẵn sàng dừng xe bất cứ lúc nào.



17. Theo hình vẽ, khi xe máy muốn rẽ phải ở đầu đường phía trước, thì cần phải đi theo đường nào?



(1) A (2) B (3) C

答案：3

18. Theo hình vẽ, khi gặp chướng ngại vật, trình tự phản ứng phanh xe của người lái xe là như thế nào?



(1) A→B→C    (2) B→A→C    (3) C→B→A

答案：2

19. Theo hình vẽ, những người này phải làm thế nào để về nhà?



- (1) Đi phương tiện giao thông công cộng hoặc nhờ người thân bạn bè đưa đón.
- (2) Chỉ hơi say không sao cả, có thể tự chạy xe máy về nhà.
- (3) Cách nhà rất gần, lái xe máy đoạn đường ngắn không sao cả.

20. Khi đang điều khiển xe máy, nếu chuông điện thoại reo thì người lái xe cần xử lý thế nào mới đúng?



(1) A (2) B (3) C

21. Theo hình vẽ, hành vi nào là vi phạm quy định?



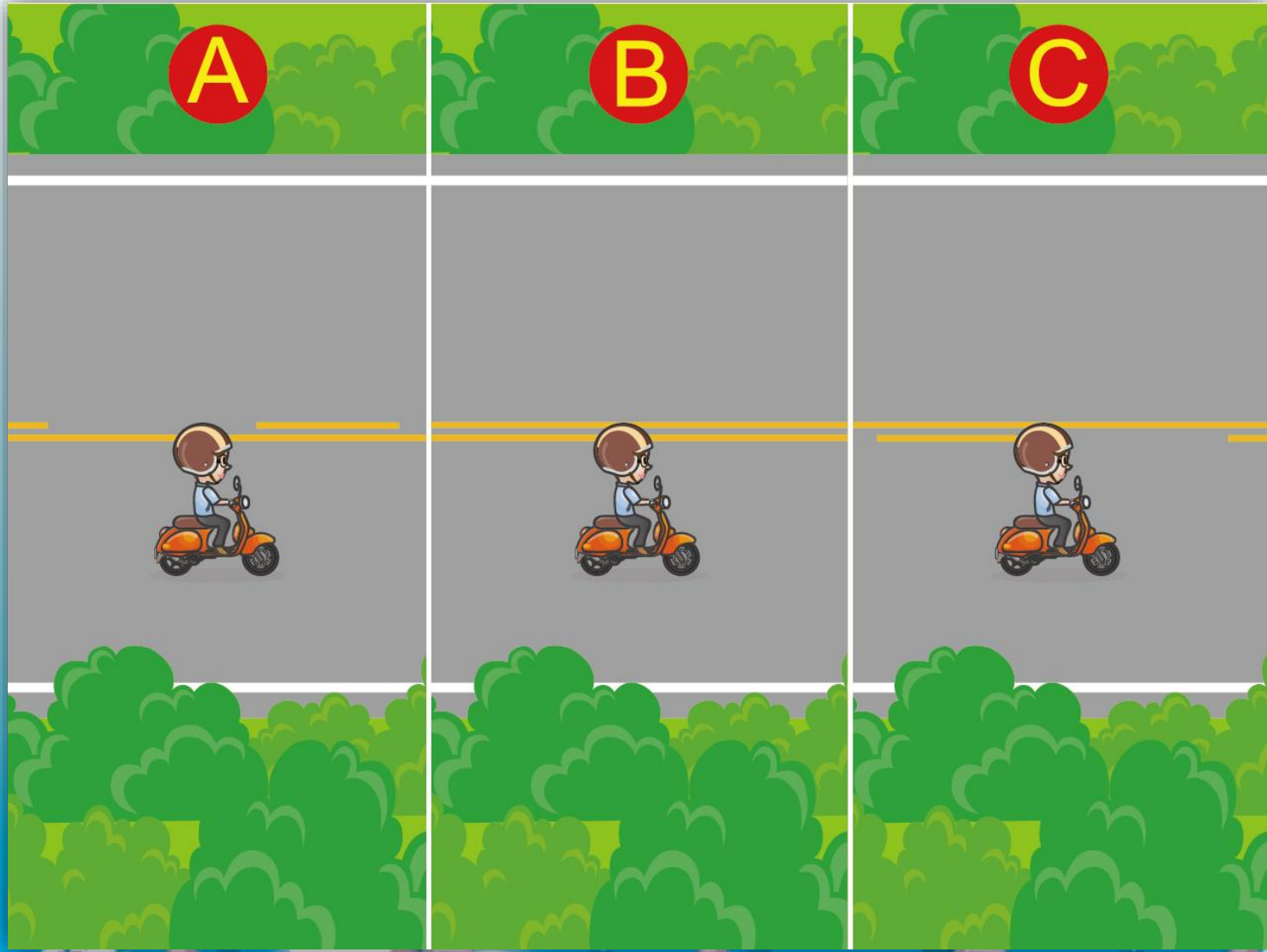
- (1) Người lái xe máy vừa chạy xe vừa hút thuốc.
- (2) Người ngồi sau ngồi nghiêng một bên.
- (3) Cả hai đáp án trên.

22. Theo hình vẽ, người lái xe máy cần vượt xe như thế nào mới đúng?



- (1) Không có quy định.
- (2) Vượt về bên phải xe đi trước.
- (3) Bật đèn xi nhan bên trái và duy trì khoảng cách ít nhất nửa mét về bên trái xe đi trước.

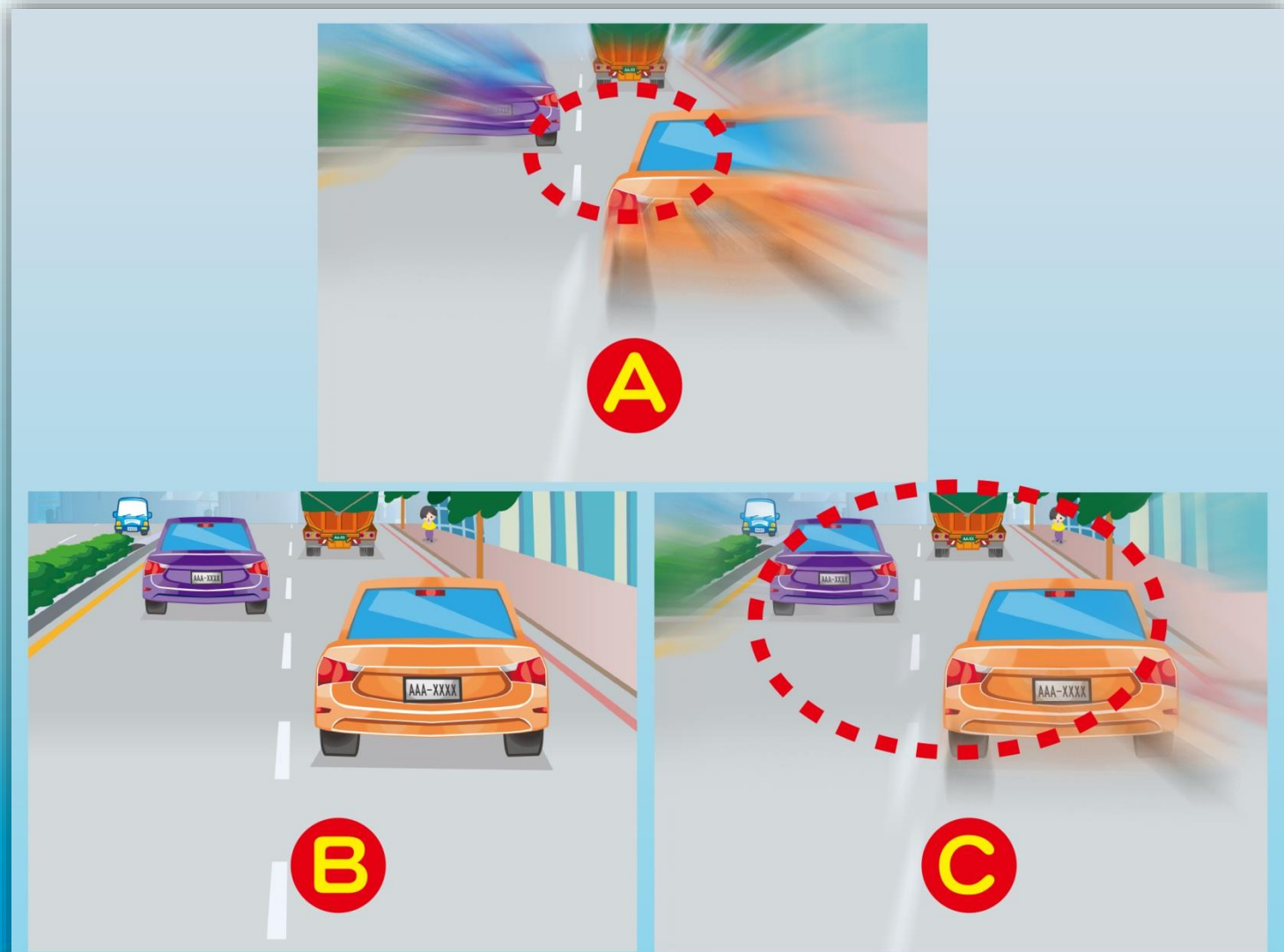
23. Theo hình vẽ, ở khu vực nào thì người lái xe máy được vượt xe lán sang vạch phân cách?



(1) A (2) B (3) C

答案：3

24. Trong hình vẽ, là phạm vi tầm nhìn ở tốc độ xe khác nhau, hãy sắp xếp theo trình tự tốc độ xe từ chậm đến nhanh:

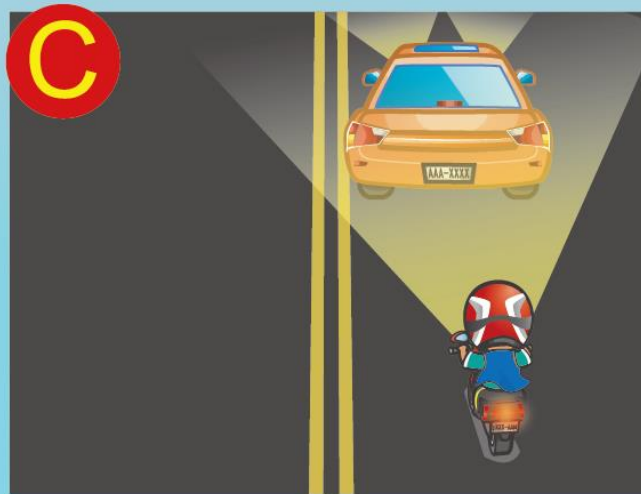
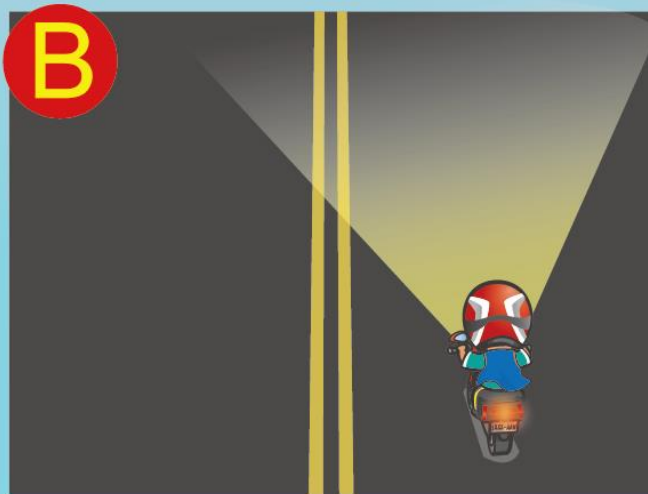


( 1 ) A → C → B    ( 2 ) B → C → A    ( 3 ) C → A → B

答案 : 2



25. Theo hình vẽ, người lái xe máy cần bật đèn chiếu xa vào lúc nào?



(1) A (2) B (3) C

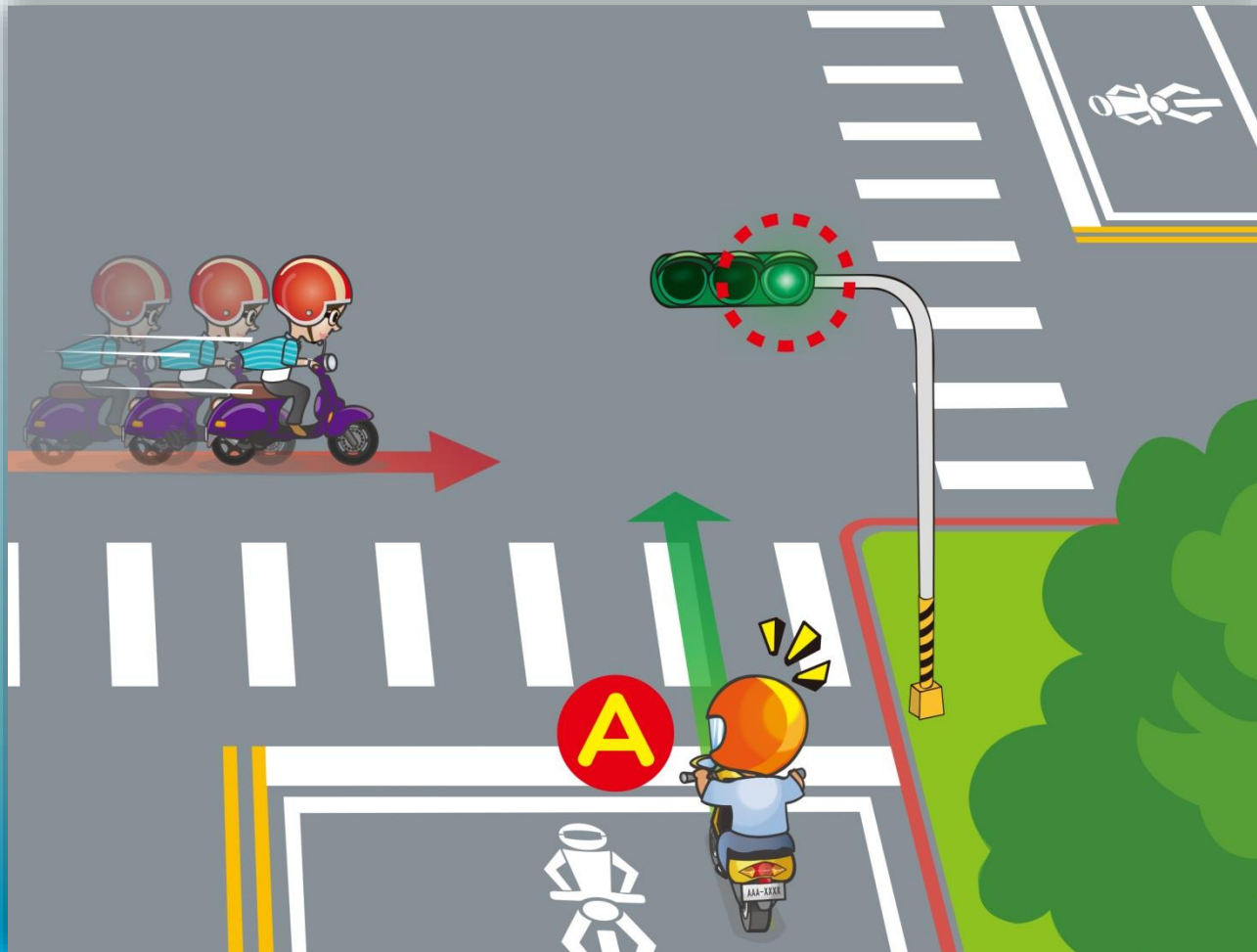
答案：2

26. Khi người lái xe máy đi qua đoạn đường như trong hình, phải làm thế nào mới đúng?



- (1) Giảm tốc đi chậm, và chạy xe theo chỉ thị trên biển báo giới hạn tốc độ.
- (2) Đường phía trước xe không có chướng ngại vật, thì xe máy phía sau có thể tăng tốc vượt lên.
- (3) Có thể cạnh tranh hoặc vượt xe khác.

27. Theo hình vẽ, người lái xe máy A khi phát hiện có xe vi phạm, cần làm thế nào để lái xe an toàn?



- (1) Mặc kệ chiếc xe vi phạm, cứ đi thẳng qua giao lộ.
- (2) Chú ý động thái của xe máy, giảm tốc đi qua.
- (3) Bấm còi, rồi tăng tốc qua đường.

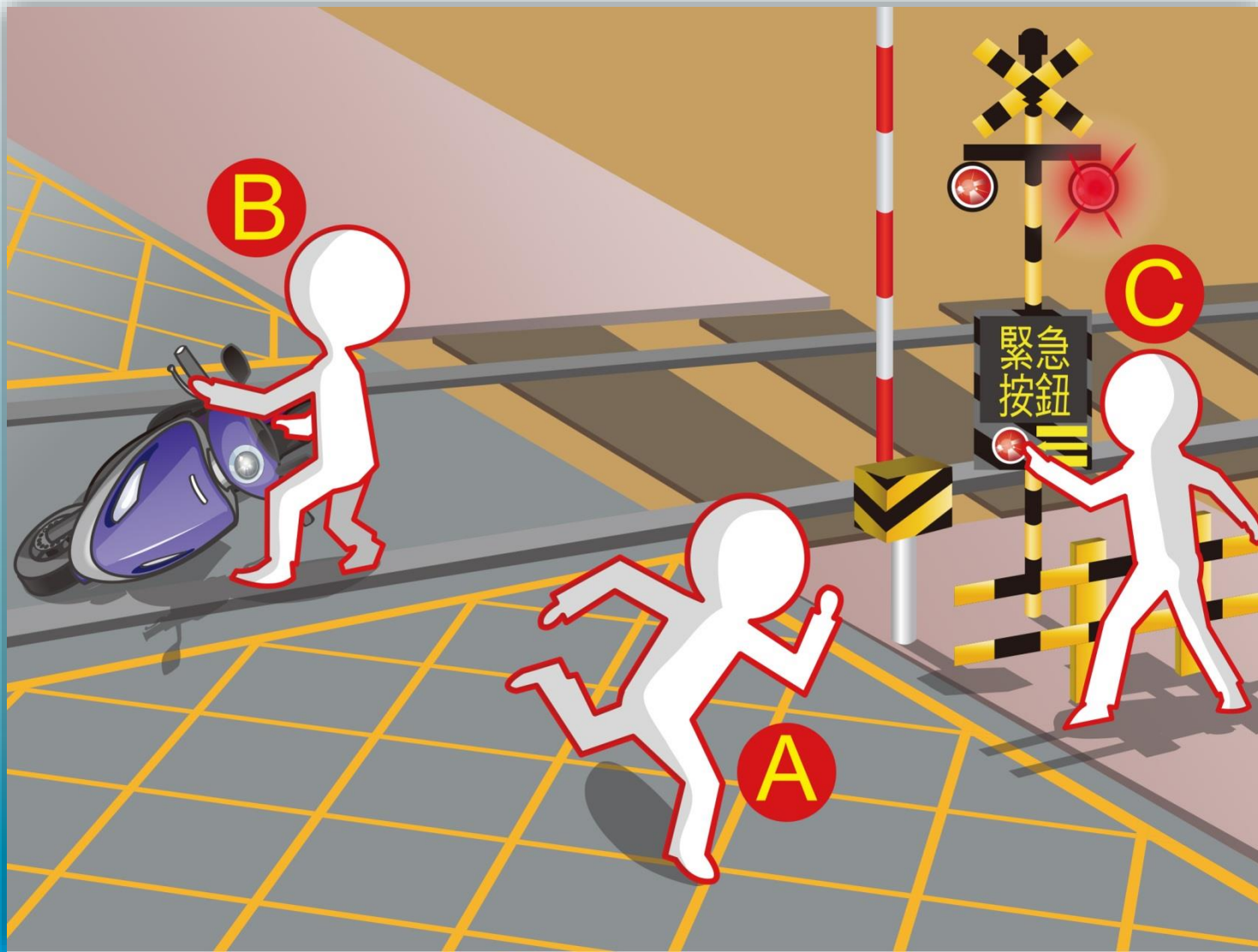
28. Hành vi của người lái xe máy nào trong hình là sai?



(1) A (2) B (3) C

答案：1

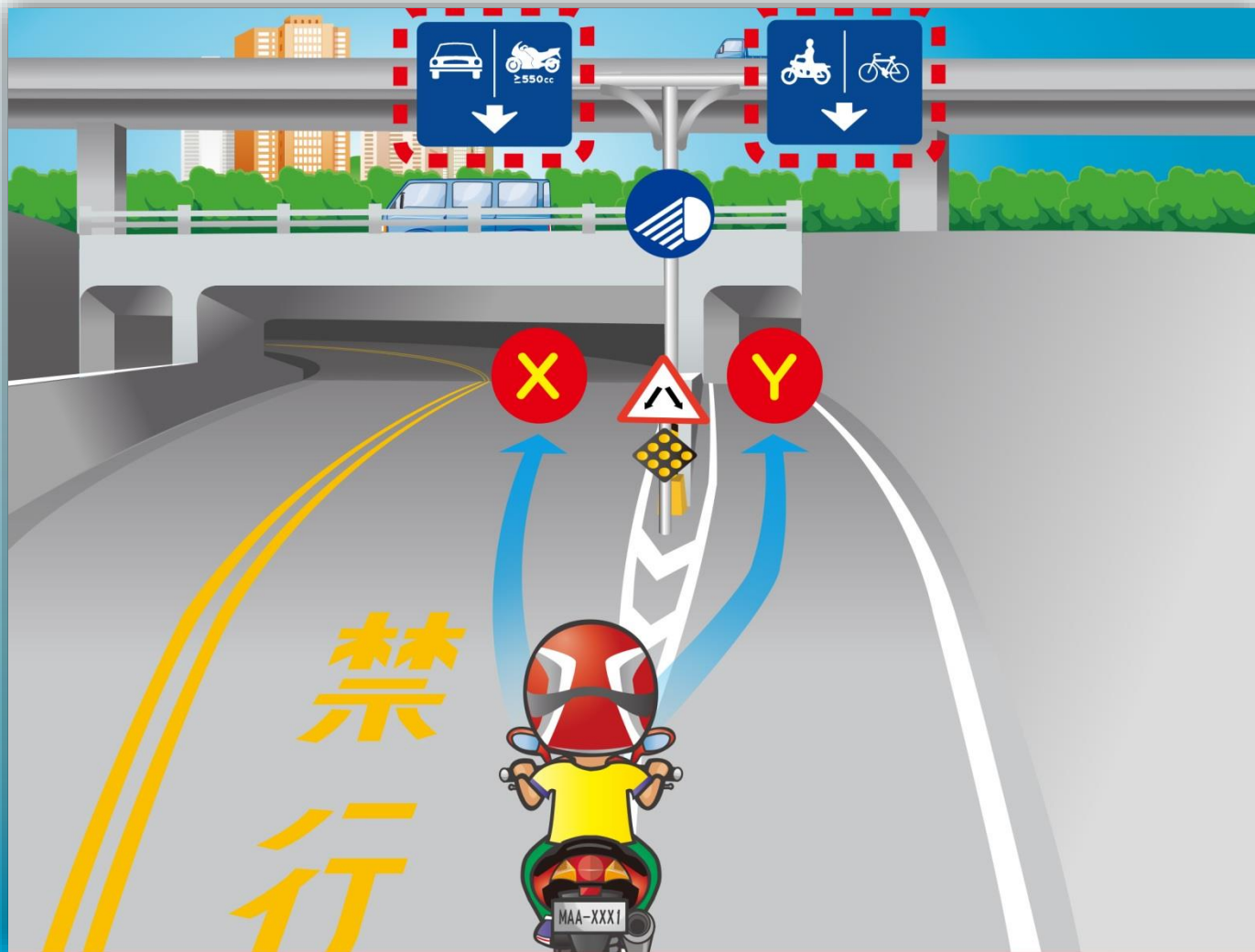
29. Theo hình vẽ, khi xe máy gặp trục trặc ở đoạn đường bộ giao cắt đường sắt, thì trình tự xử lý là thế nào?



(1) A→B→C    (2) C→B→A    (3) B→C→A

答案：2

30. Theo hình vẽ, người lái xe máy cần chạy xe an toàn như thế nào?



- (1) Bật đèn chiếu sáng, đi vào làn đường X.
- (2) Bật đèn chiếu sáng, đi vào làn đường Y.
- (3) Cả hai đáp án trên.

31. Theo tín hiệu đèn trong hình, người lái xe máy A và B, ai được đi thẳng hoặc rẽ phải?



(1) A (2) B (3) A、B

答案：1

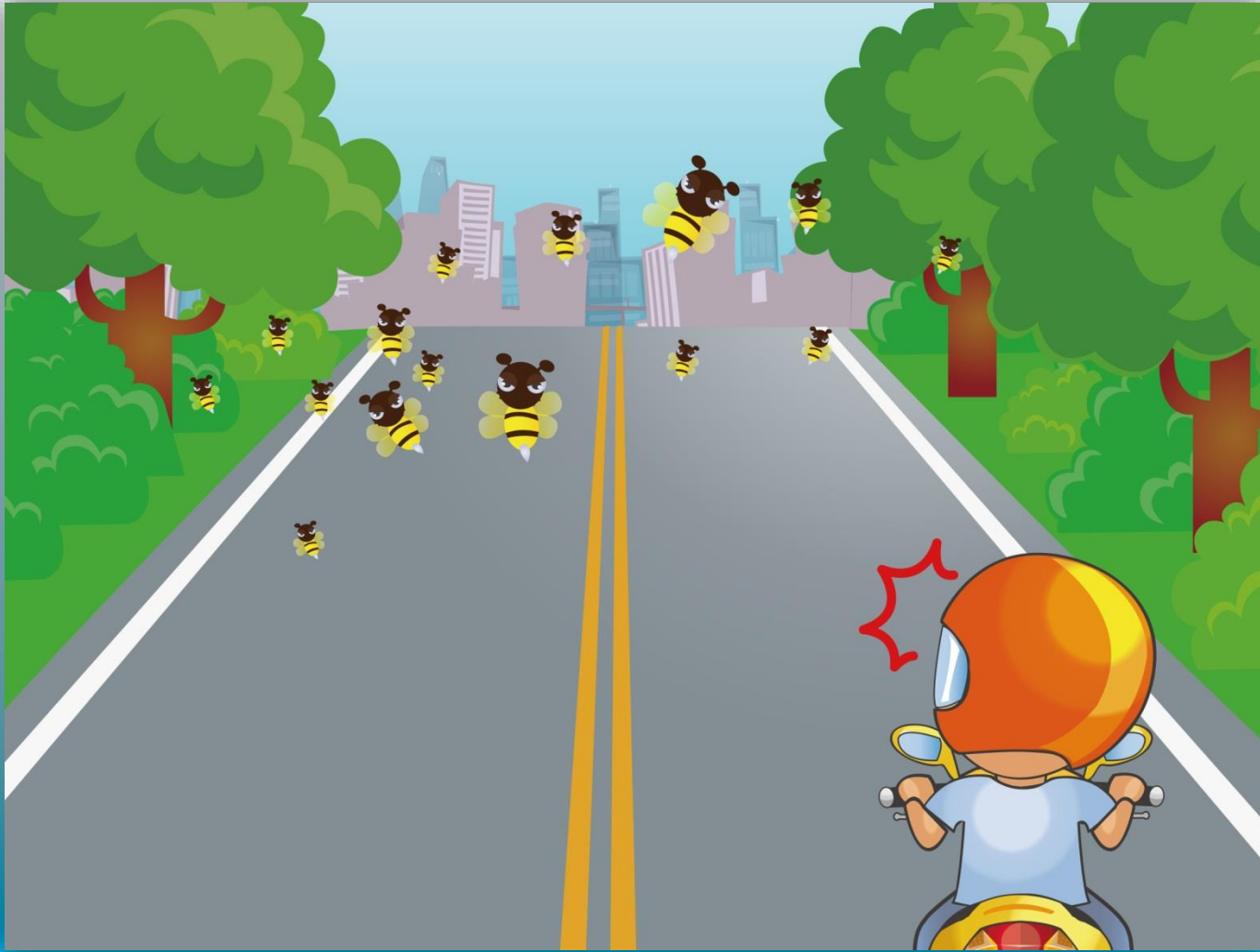
32. Theo hình vẽ, người lái xe máy cần chạy xe an toàn như thế nào?



- (1) Tăng tốc đi qua.
- (2) Bấm còi rồi tăng tốc đi qua.
- (3) Chú ý động thái của xe ô tô, giảm tốc đi qua



33. Theo hình vẽ, người lái xe máy khi gặp đàn ong, cần làm thế nào để lái xe an toàn?



- (1) Đi đường vòng hoặc lùi xe rời đi, tránh động tác mạnh quá.
- (2) Dừng xe chụp hình lưu niệm.
- (3) Dừng xe đuổi đàn ong.

### 34. Theo hình vẽ, người lái xe máy cần chạy xe thế nào?



答案：3

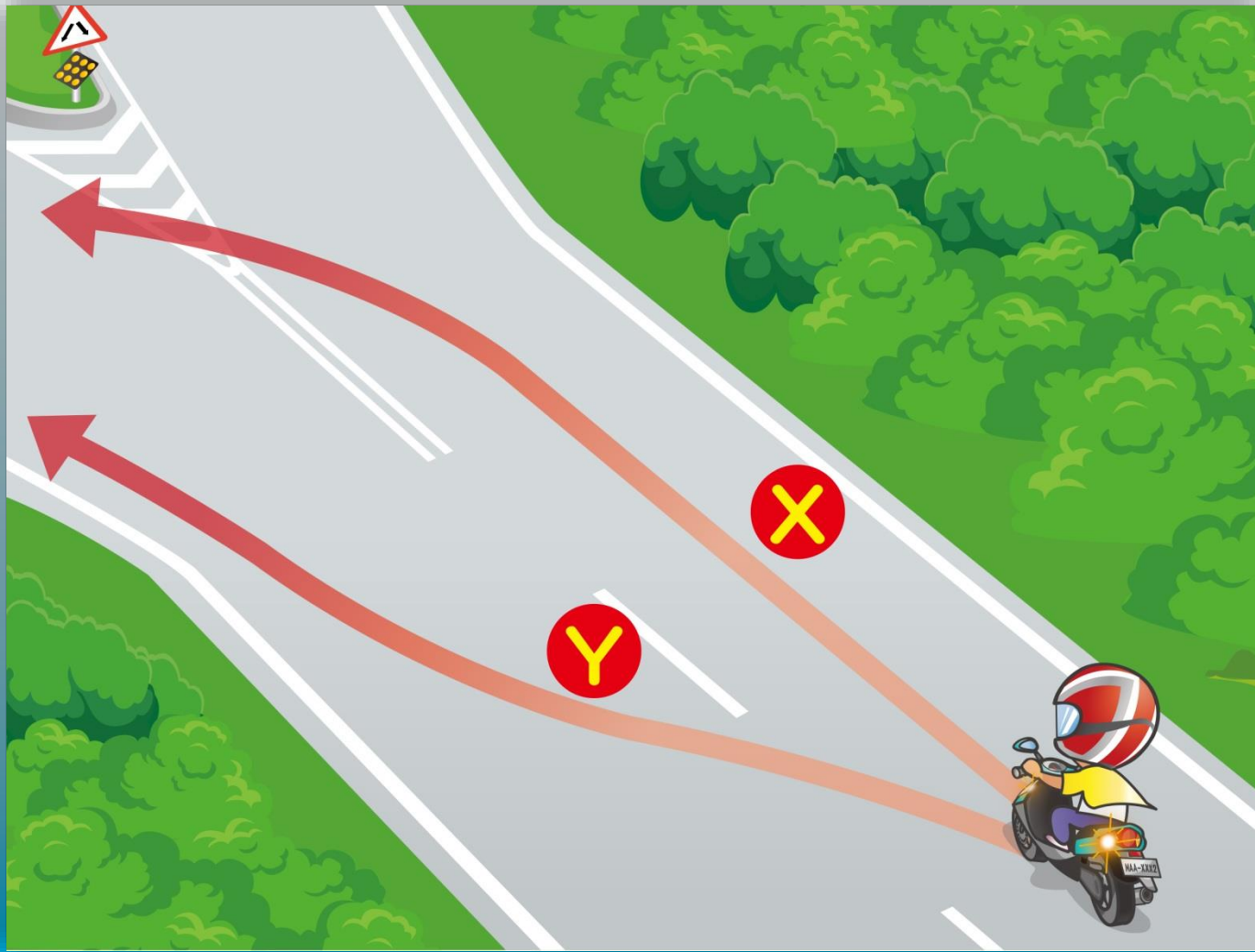
- (1) Làn đường trong và ngoài đều có thể đi.
- (2) Sau khi bật đèn xi nhan, quan sát thấy phía sau không có xe đi tới, thì đổi sang làn đường trong.
- (3) Giảm tốc độ rồi bật đèn xi nhan, quan sát qua gương chiếu hậu, chắc chắn không có xe đi tới, thì sang làn đường bên cạnh.

35. Theo hình vẽ, người lái xe máy khi phát hiện nắp cống, cần ứng biến như thế nào?



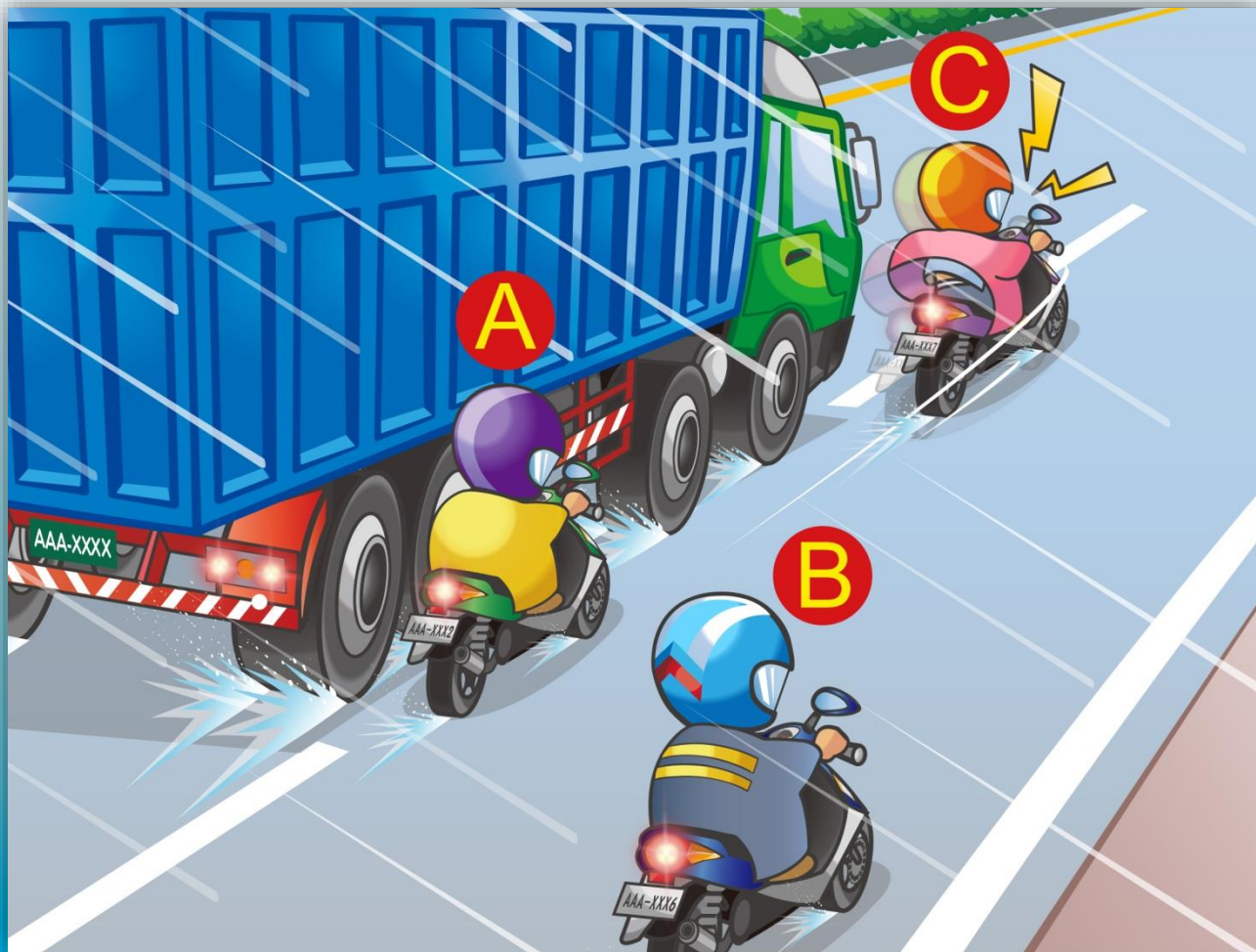
- (1) Phanh gấp.
- (2) Giảm tốc độ, chạy xe cẩn thận.
- (3) Tăng tốc đổi làn đường để tránh nắp cống.

36. Theo hình vẽ, người lái xe máy cần chạy xe thế nào?



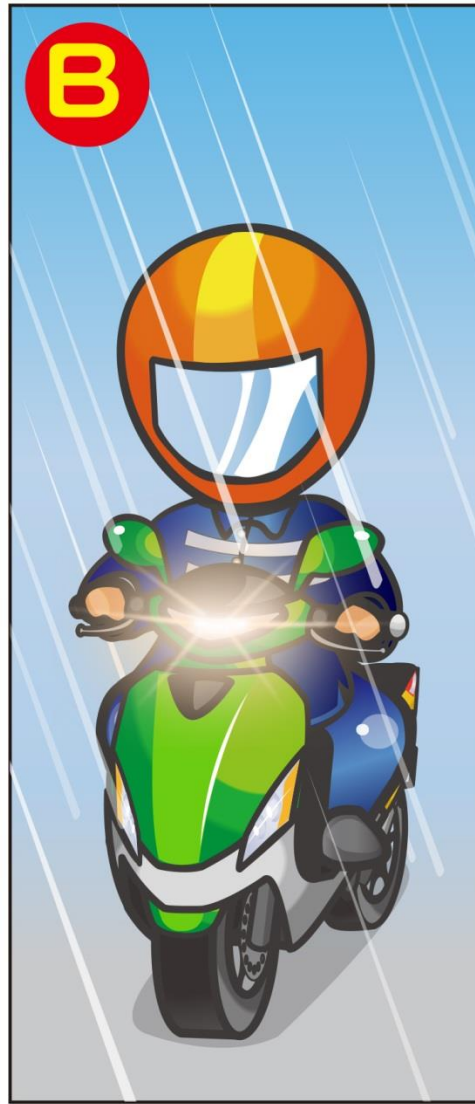
- (1) Đi đường X, rồi đổi làn đường.
- (2) Đổi làn đường luôn, đi vào đường Y.
- (3) Bật đèn xi nhan bên trái, và quan sát xem phía sau có xe đi tới không, rồi mới đổi làn đường, đi vào đường Y.

37. Theo hình vẽ, người lái xe máy khi ở trong tình huống này, cần làm thế nào để lái xe an toàn?



- (1) A
- (2) B
- (3) C

38. Theo hình vẽ, hành vi nào là an toàn hơn?



(1) A    (2) B    (3) C

39. Theo hình vẽ, người lái xe máy cần chạy xe an toàn như thế nào?



- (1) Trên đường ít người và xe, có thể chạy xe nhanh.
- (2) Không vượt quá giới hạn tốc độ, chú ý tuân thủ biển báo, và bật đèn.
- (3) Đèn đường chiếu sáng tốt, có thể không cần bật đèn xe.

40. Theo hình vẽ, hành vi nào của người lái xe máy là sai?



- (1) Bật đèn chiếu sáng.
- (2) Giảm tốc độ xe.
- (3) Bấm còi liên hồi, tăng tốc độ.

答案：3

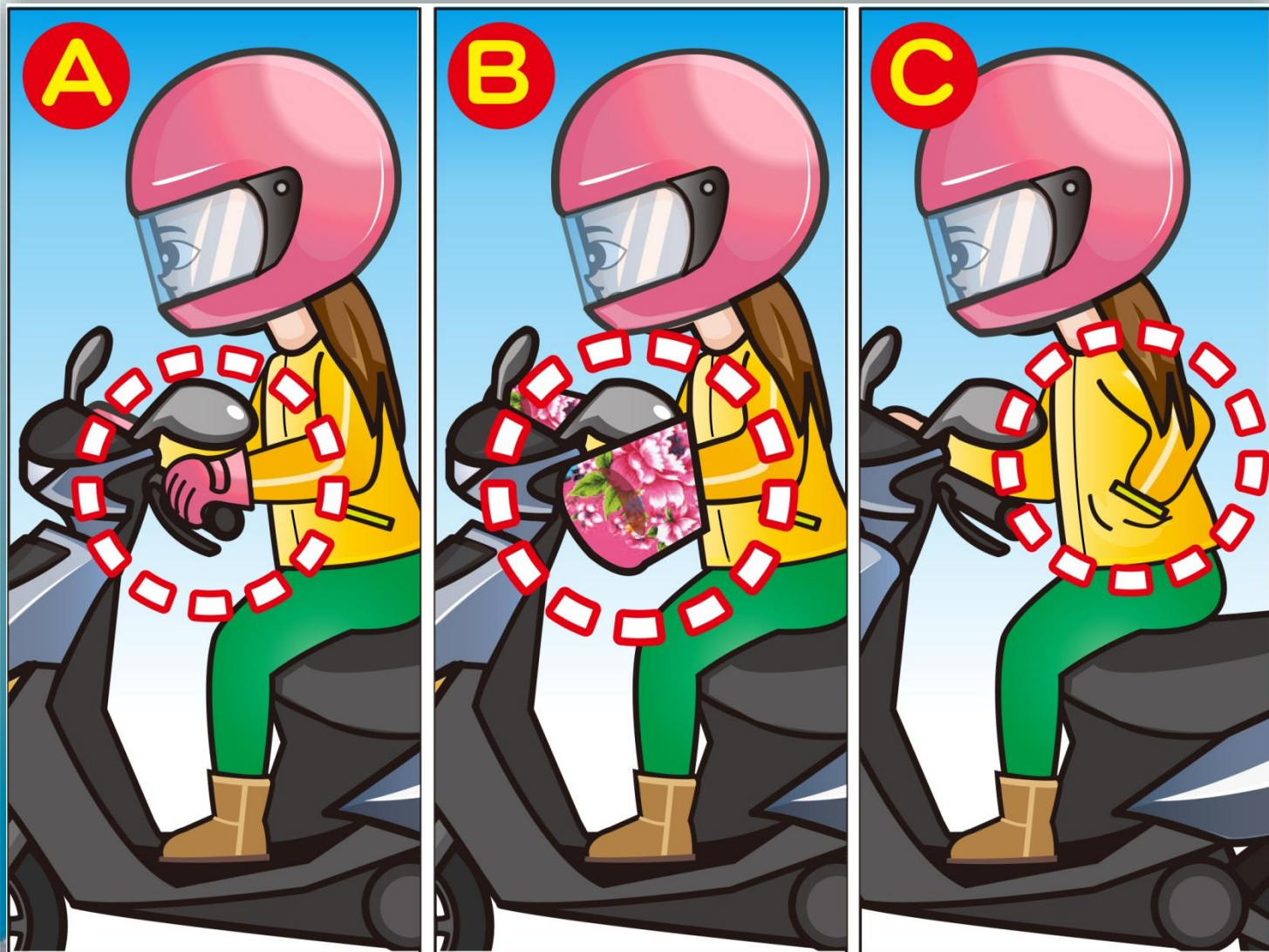


41. Theo hình vẽ, hành vi nào của người lái xe máy là sai?



- (1) Giữ vững tay lái, giảm tốc độ phù hợp.
- (2) Chuẩn bị sẵn sàng dừng xe lại bất cứ lúc nào.
- (3) Tăng tốc tiếp tục đi qua.

42. Theo hình vẽ, khi thời tiết lạnh, hành vi của người lái xe máy như thế nào là an toàn?



(1) A (2) B (3) C

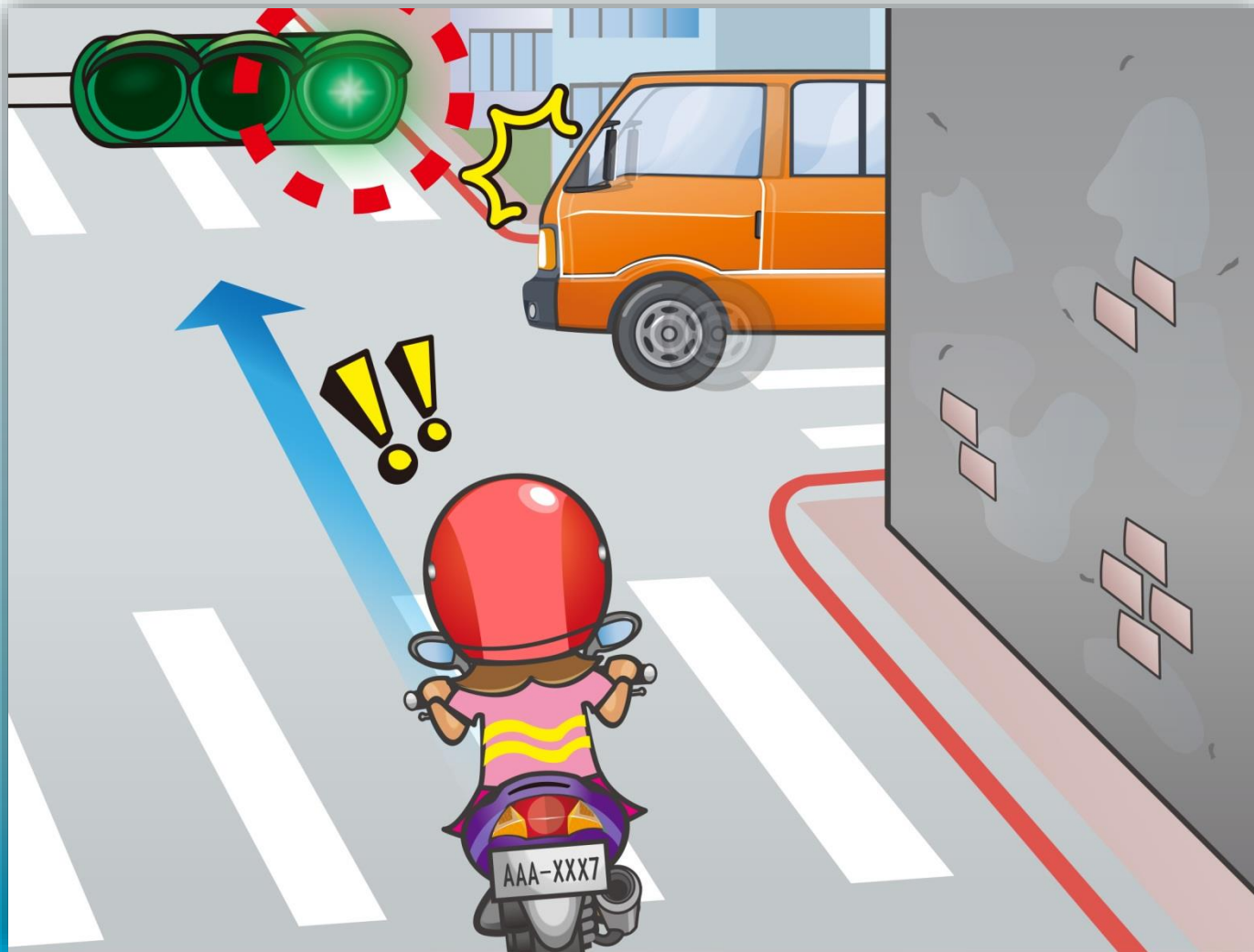
答案：1

43. Theo hình vẽ, người lái xe máy cần chạy xe an toàn như thế nào?



- (1) Chạy xe ở phía bên phải, tránh góc chết khi lên dốc.
- (2) Bấm còi liên hồi, duy trì tốc độ ban đầu.
- (3) Tăng tốc đi qua.

44. Theo hình vẽ, người lái xe máy cần chạy xe an toàn như thế nào?



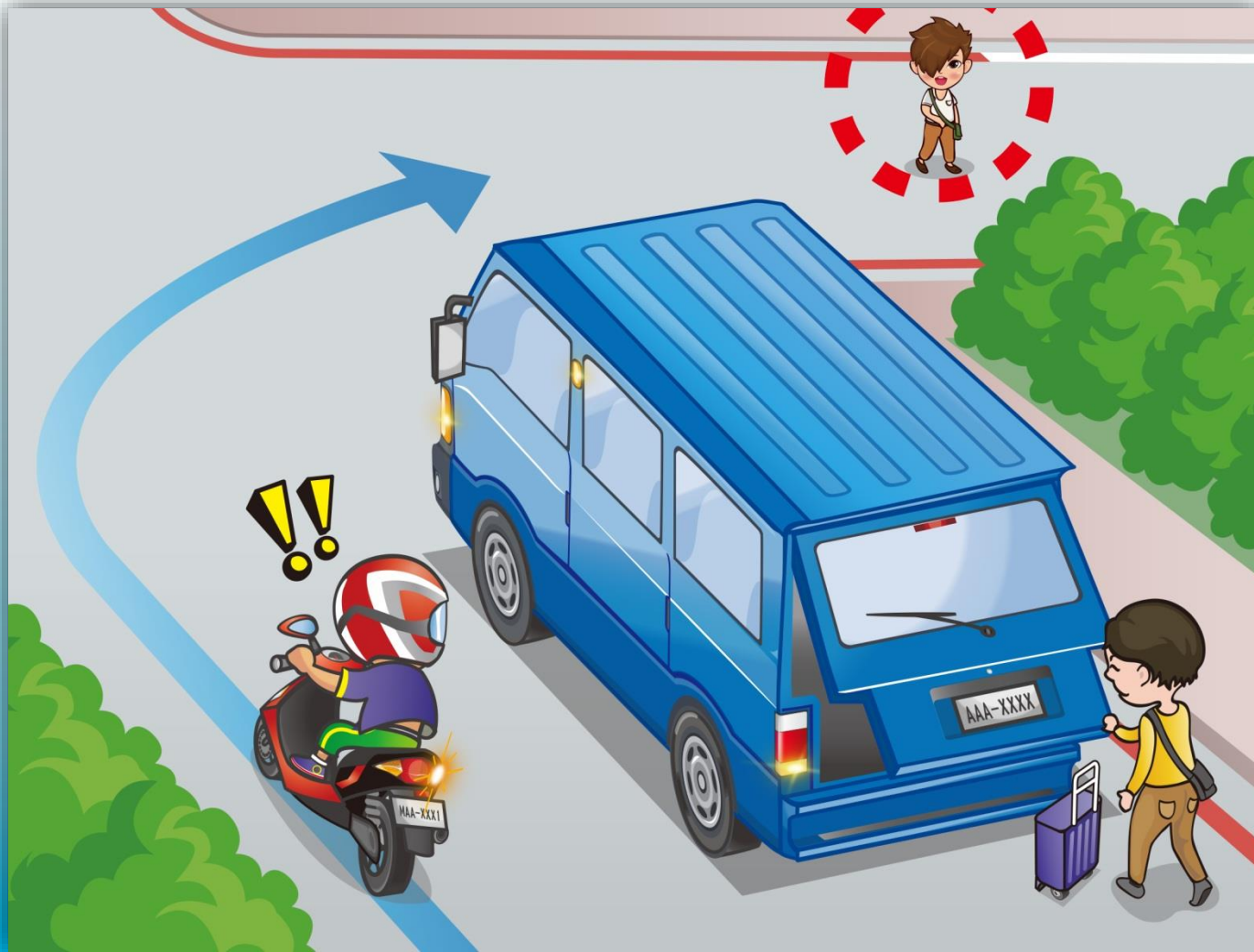
- (1) Mặc kệ xe vi phạm, tiếp tục đi thẳng.
- (2) Chú ý xe phía trước, giảm tốc độ phù hợp để ứng biến.
- (3) Bấm còi rồi lập tức tăng tốc đi qua.

45. Theo hình vẽ, người lái xe máy cần chạy xe an toàn như thế nào?



- (1) Tránh đá sạt lở, tiếp tục đi.
- (2) Kiểm tra tình trạng đường, hoặc đổi đi đường khác.
- (3) Dọn bỏ đá sạt lở, tiếp tục đi.

46. Theo hình vẽ, người lái xe máy cần chạy xe an toàn như thế nào?



- (1) Tăng tốc đi vòng qua.
- (2) Phanh gấp.
- (3) Giảm tốc đi chậm, tránh nguy hiểm do tầm nhìn bị che khuất.

47. Theo hình vẽ, người lái xe máy khi đi qua giao lộ, cần điều khiển xe như thế nào sẽ an toàn hơn?



- (1) Mặc kệ, tiếp tục đi.
- (2) Bấm còi, tăng tốc đi tiếp.
- (3) Giảm tốc đi chậm, nhường đường cho xe chở trẻ em.

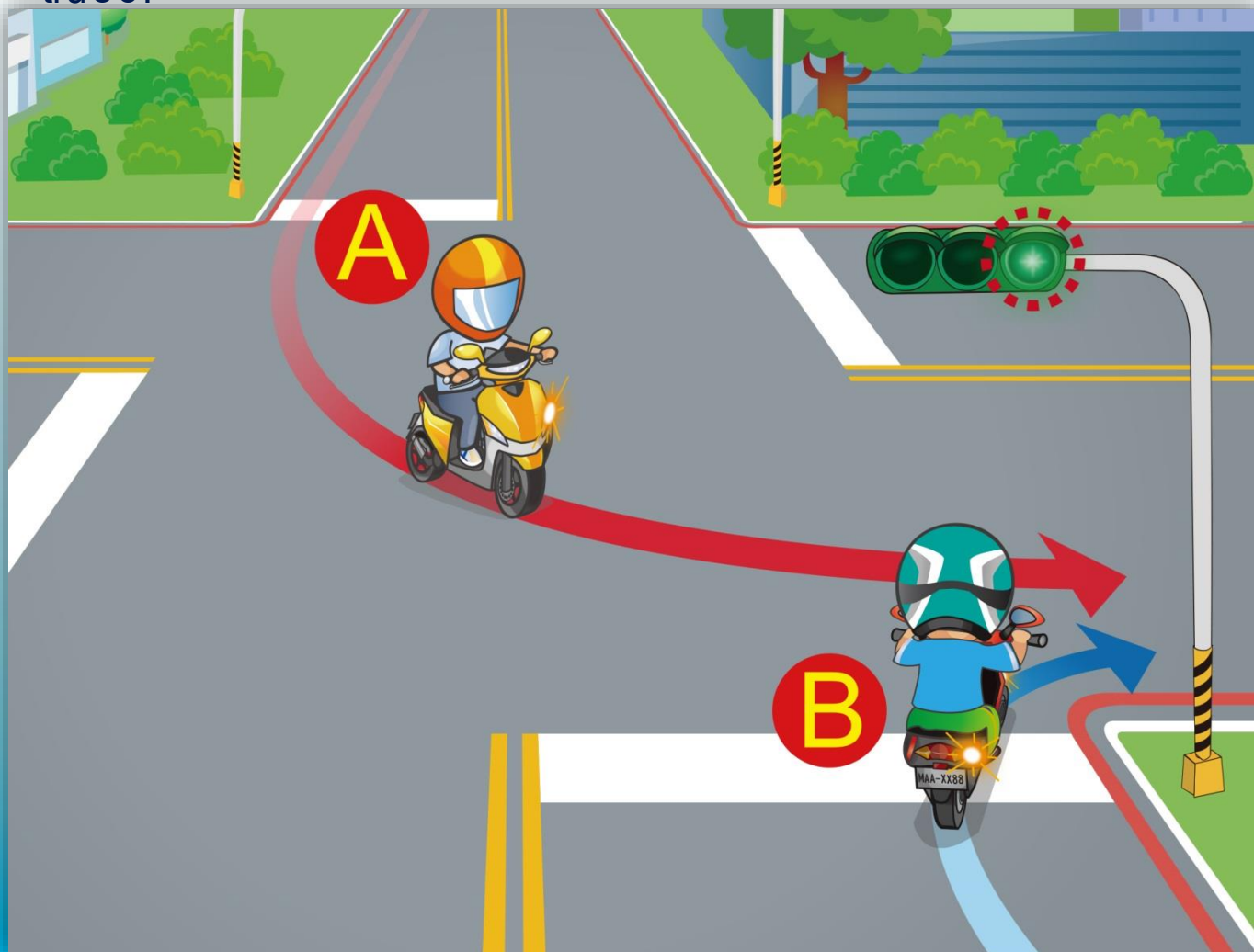
48. Theo hình vẽ, người lái xe máy cần chạy xe an toàn như thế nào?



- (1) Phải nhường cho xe ô tô ở rìa ngoài đi trước.
- (2) Không cần nhường.
- (3) Bấm còi xong, tăng tốc đi qua.

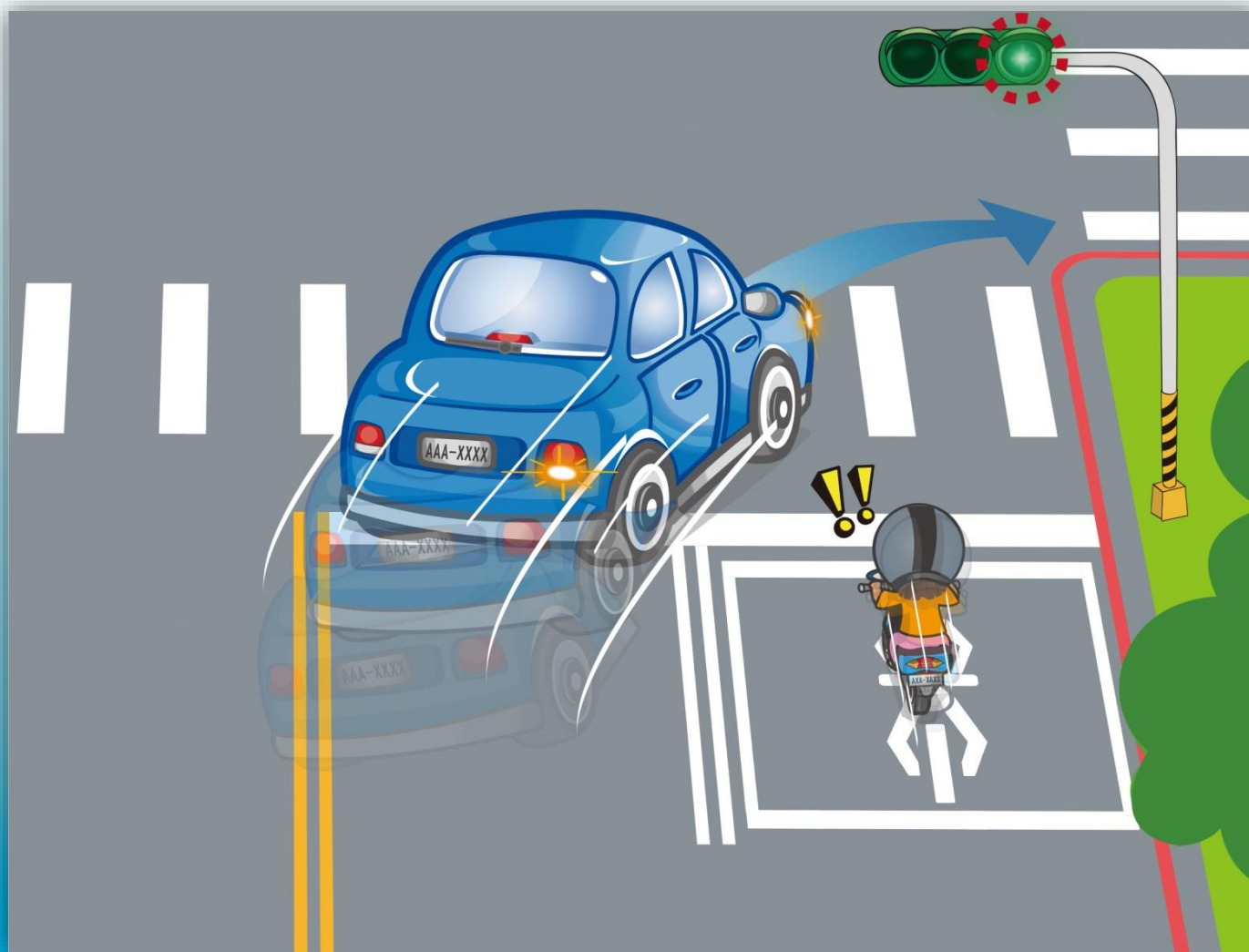


49. Theo hình vẽ, khi hai xe cùng đi vào một làn đường, xe nào nên đi vào trước?



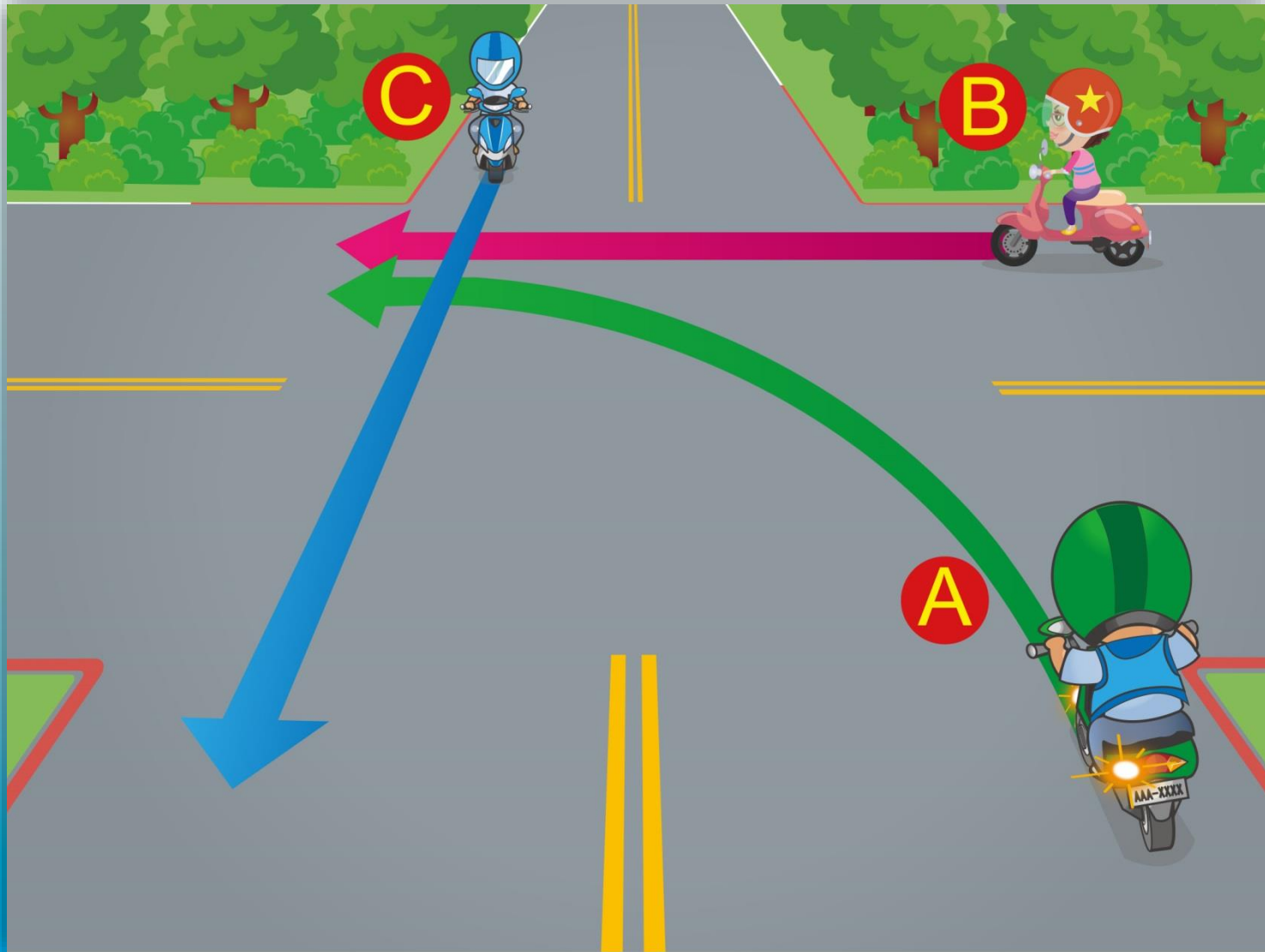
- (1) Xe B đi vào trước.
- (2) Xe A đi vào trước.
- (3) Xe nào đi nhanh thì vào trước.

50. Khi đi qua giao lộ, người lái xe máy cần chạy xe như thế nào sẽ an toàn hơn?



- (1) Bấm còi xong, vượt luôn lên về phía bên phải của xe ô tô.
- (2) Bấm còi xong, vòng qua bên trái xe ô tô để vượt.
- (3) Giảm tốc đi chậm, chú ý động thái của xe vi phạm.

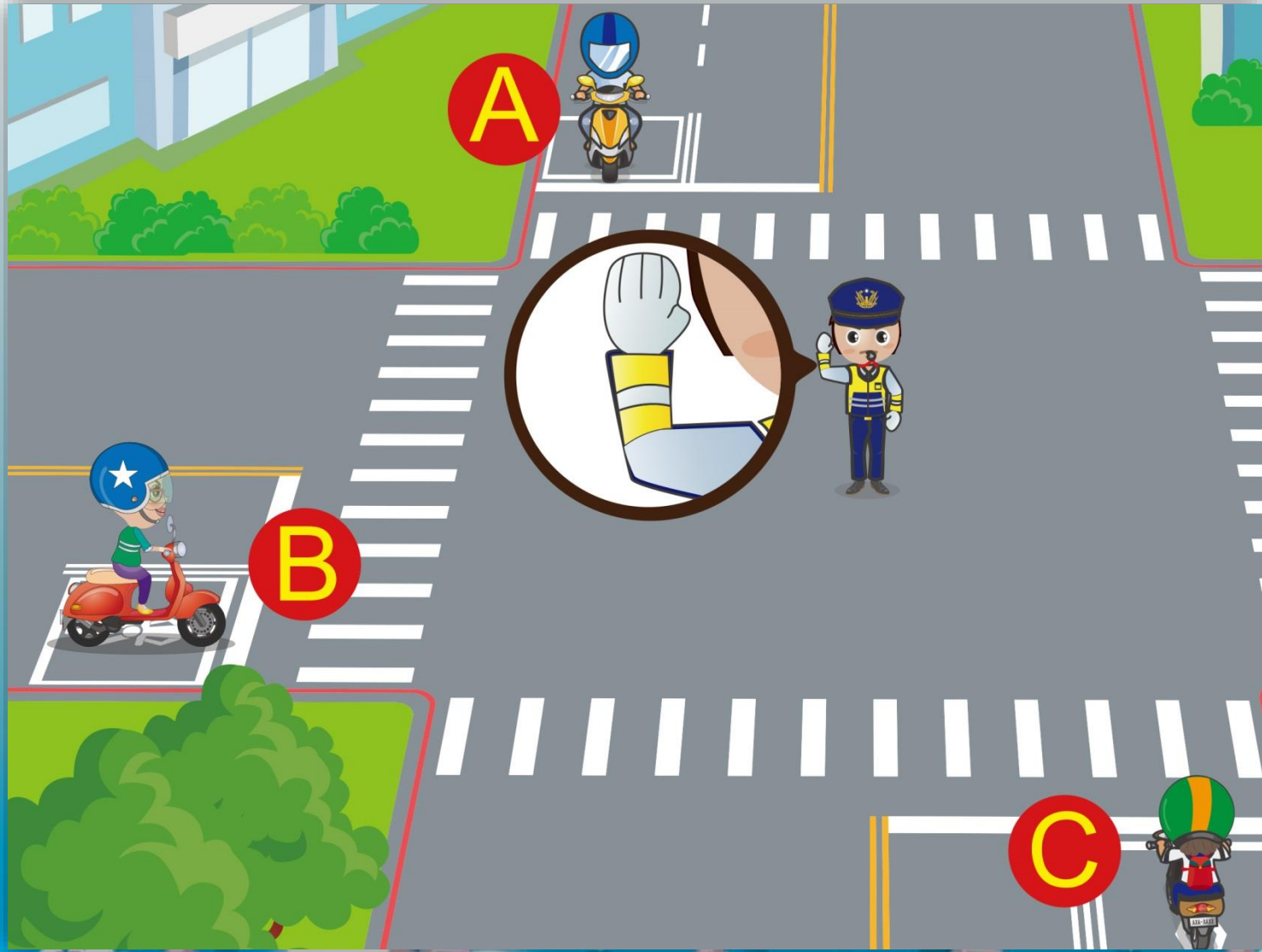
51. Theo hình vẽ, hãy sắp xếp trình tự ưu tiên qua đường:



(1) A→B→C    (2) C→B→A    (3) B→C→A

答案：2

52. Theo cử chỉ tay của cảnh sát trong hình, chiếc xe nào phải dừng lại?



(1) A   (2) B   (3) C

答案：3

53. Theo hình vẽ, người lái xe máy cần chạy xe an toàn như thế nào?



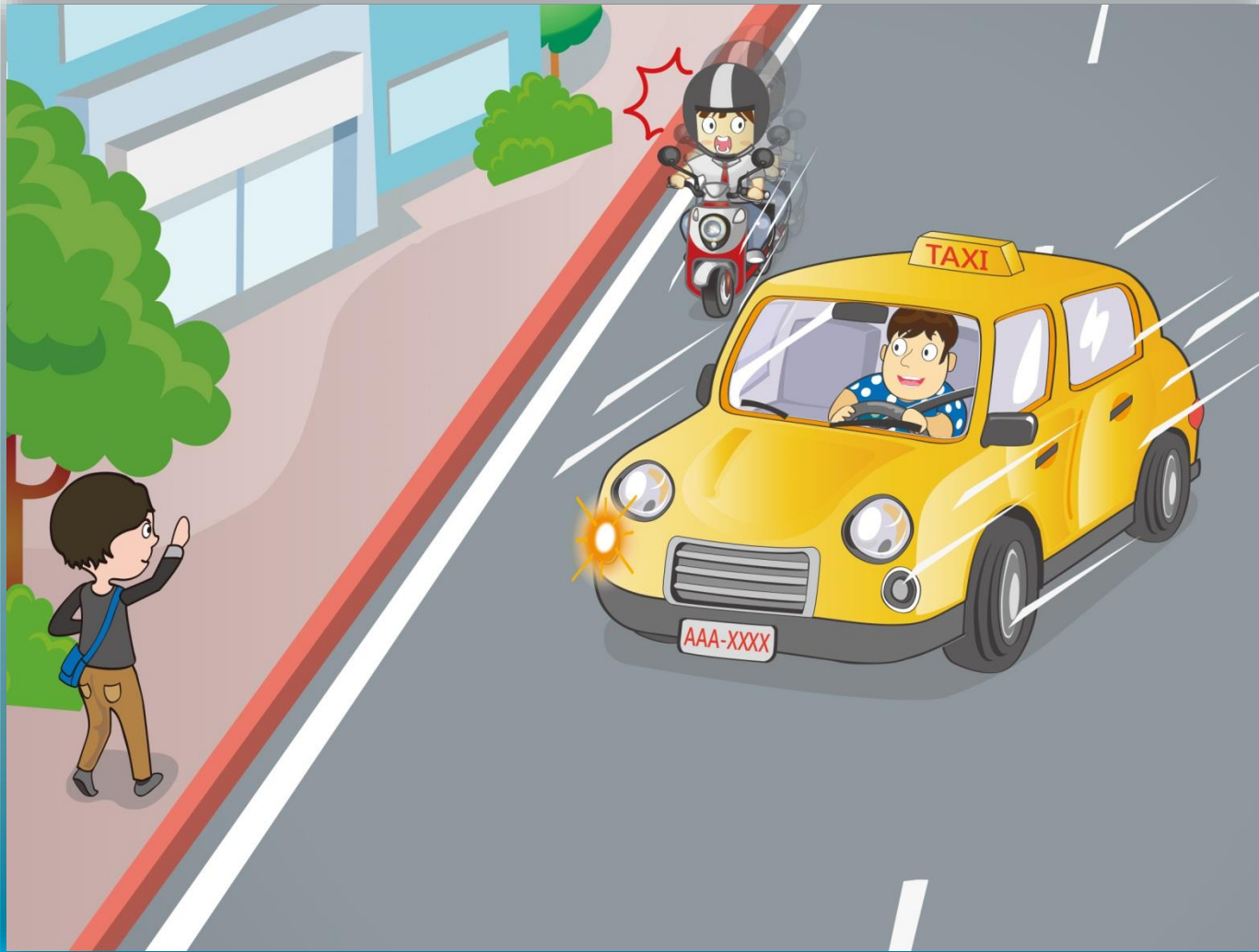
(1) A (2) B (3) C

54. Theo hình vẽ, người lái xe máy cần có phản ứng như thế nào mới đúng?



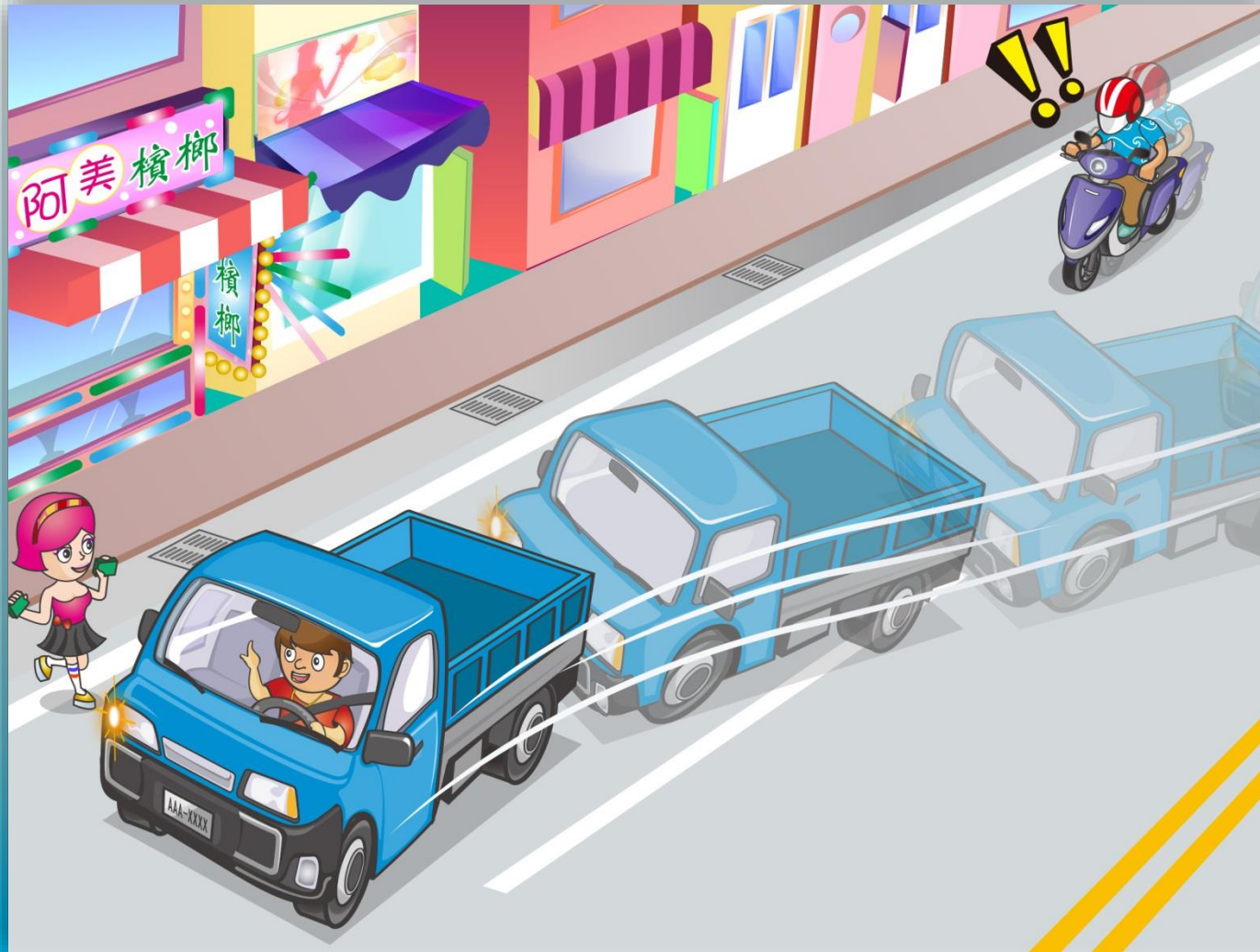
- (1) Bấm còi liên hồi, rồi tăng tốc vượt về bên trái xe ô tô.
- (2) Không cố vượt lên, phải giảm tốc đi chậm và chuẩn bị sẵn sàng dừng xe lại bất cứ lúc nào.
- (3) Có thể đi lấn sang làn đường đối diện để vượt ô tô.

55. Theo hình vẽ, người lái xe máy cần xử lý thế nào?



- (1) Chuẩn bị sẵn sàng để có thể phanh xe bất cứ lúc nào.
- (2) Giảm tốc đi chậm và chú ý động thái của xe taxi phía trước.
- (3) Cả hai đáp án trên.

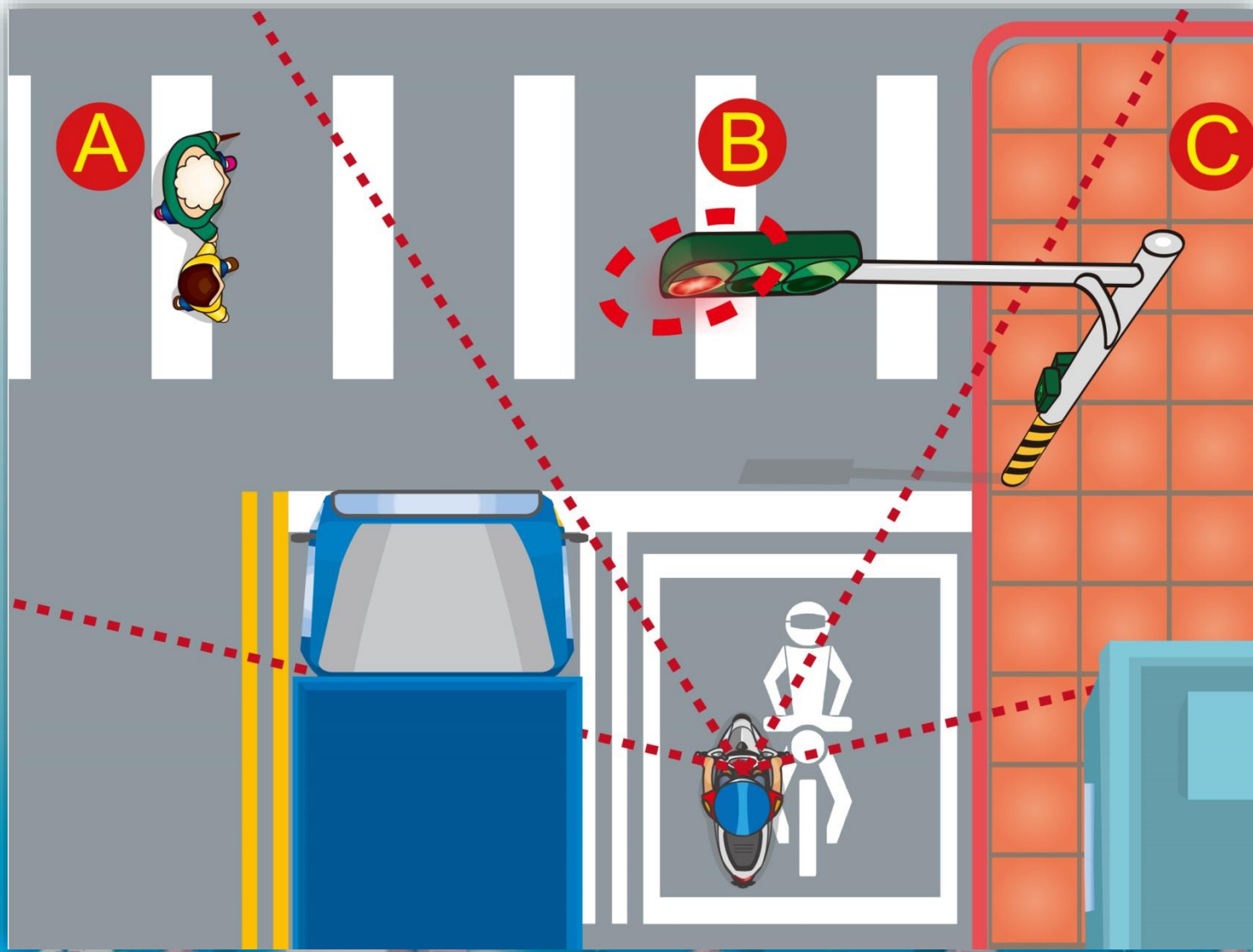
56. Theo hình vẽ, người lái xe máy cần chạy xe an toàn như thế nào?



- (1) Chú ý động thái của xe phía trước, cẩn thận đổi làn đường, giảm tốc độ đi qua.
- (2) Bấm còi liên hồi, giục già tài xế xe trước.
- (3) Tăng tốc vượt xe.



57. Theo hình vẽ, khu vực nào tiềm ẩn nguy hiểm đối với người lái xe máy?



(1) A    (2) B    (3) C

答案：1

58. Theo hình vẽ, khi người lái xe máy gặp phải tình huống này, cần điều khiển xe như thế nào?



- (1) Cần giảm tốc chậm lại, và cẩn thận đi qua.
- (2) Bấm còi liên hồi, tăng tốc vượt lên.
- (3) Duy trì tốc độ xe ban đầu, chuyển đổi đèn chiếu xa và gắn để cảnh báo.

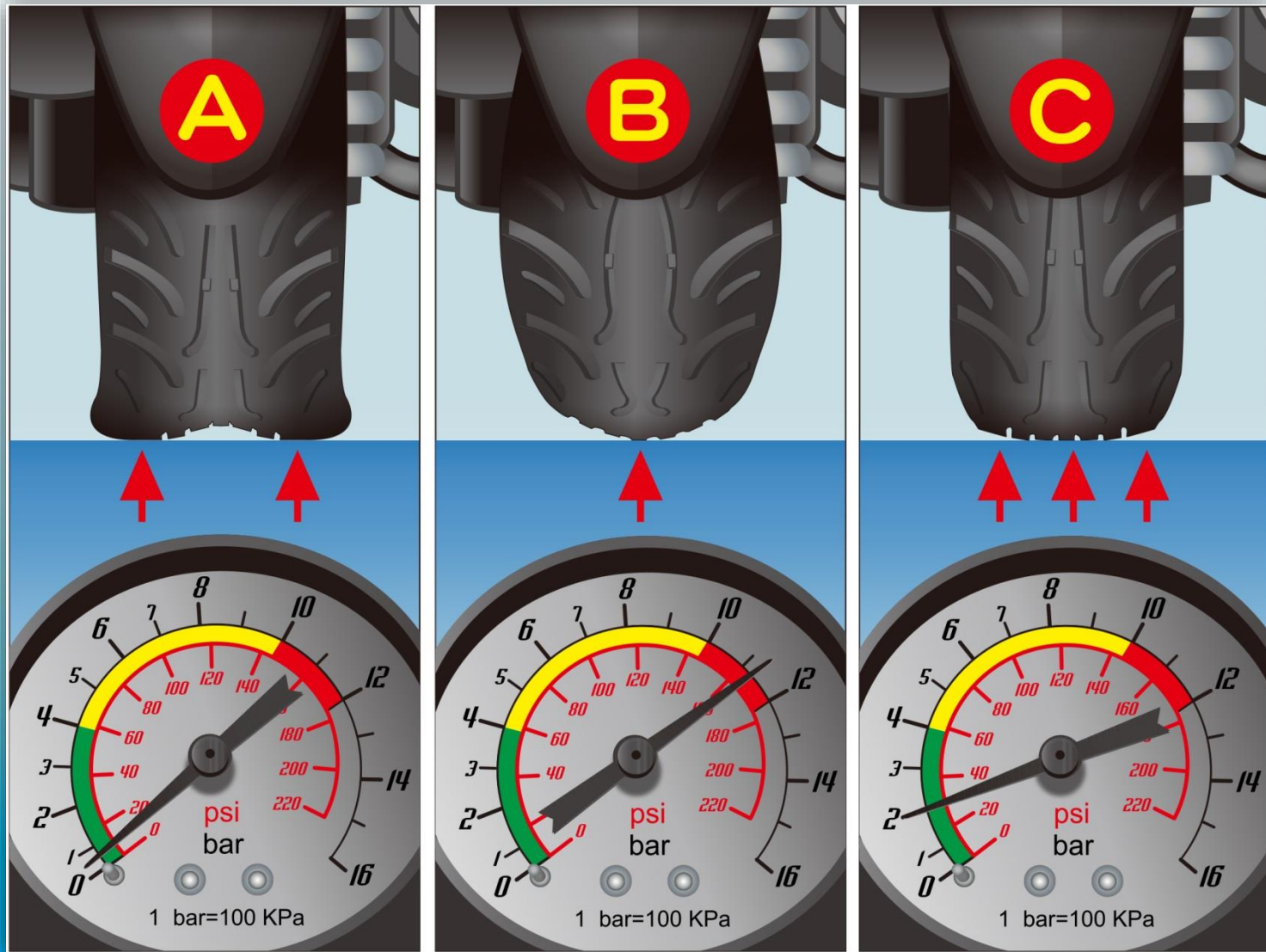
59. Theo hình vẽ, khi xe máy gặp trục trặc, người lái xe cần xử lý thế nào?



(1) A (2) B (3) C

答案：1

60. Theo hình vẽ, chiếc lốp xe nào có áp suất lốp bình thường?



(1) A (2) B (3) C

答案：3