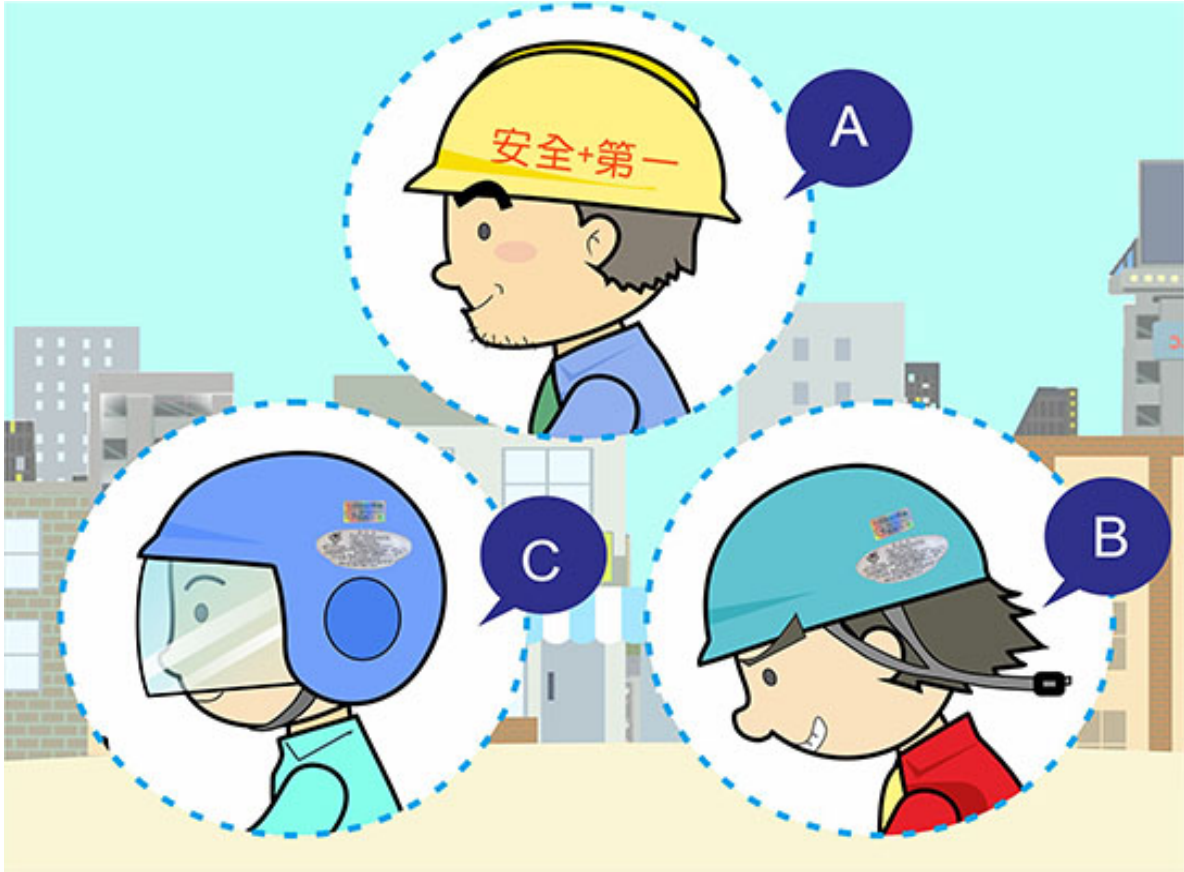


【情境式題目】 001



( 3 ) Theo hình vẽ cho thấy, người lái xe nào đội mũ bảo hiểm mới 「đúng」 ?

- (1) A.
- (2) B.
- (3) C.

【情境式題目】002



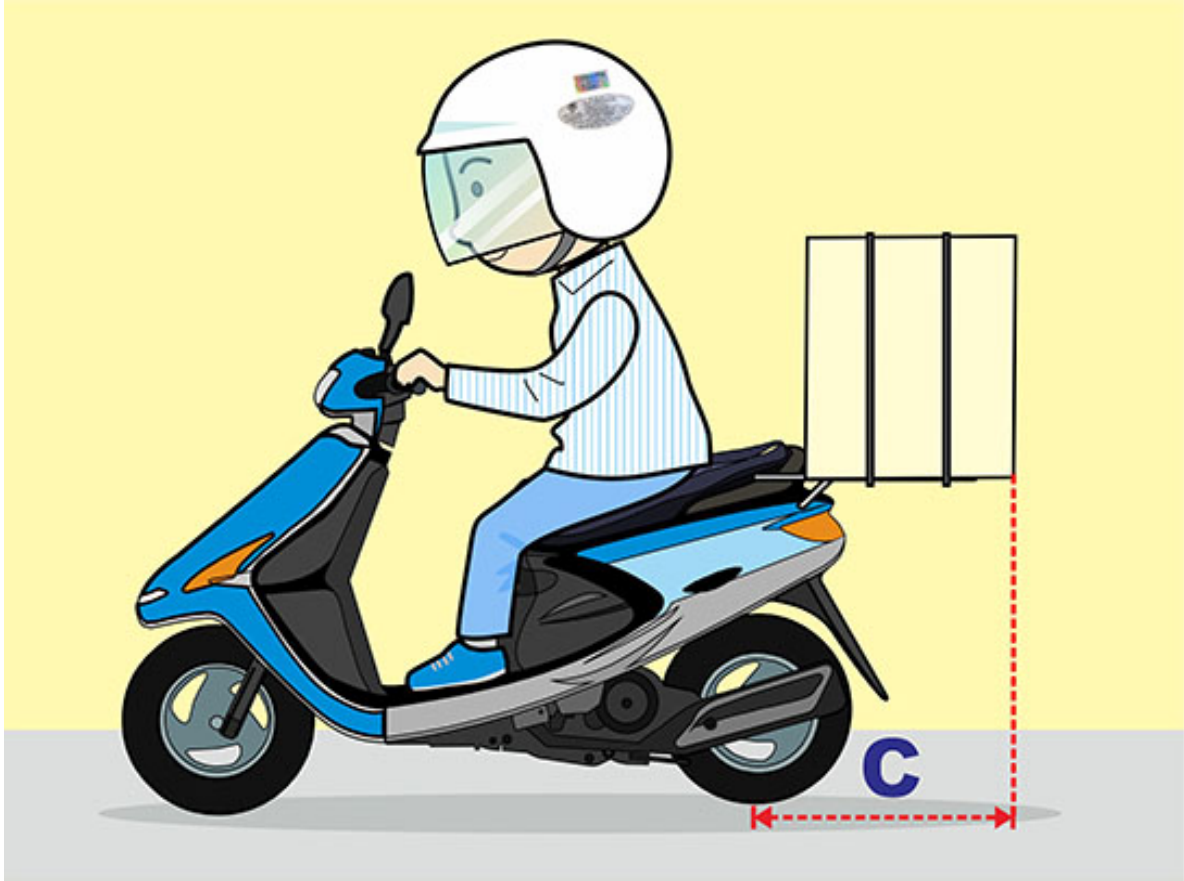
- ( 3 ) Theo hình vẽ cho thấy, vi phạm mục quy định nào dưới đây?
- (1) Quy định về đội mũ bảo hiểm.
  - (2) Quy định về phương hướng chở người.
  - (3) Quy định về số lượng người được phép chở.

【情境式題目】003



- ( 1 ) Theo hình vẽ cho thấy, liên quan đến chiều rộng A mà xe máy được chở đồ vật, mục nào đúng?
- (1) Mỗi bên mép bên trái và bên phải hai tay thắng của xe, không vượt quá 10 cm.
  - (2) Mỗi bên mép bên trái và bên phải của thân xe, không vượt quá 20 cm.
  - (3) Chỉ cần không làm cản trở đến người sử dụng giao thông hai bên xe là được.

【情境式題目】004



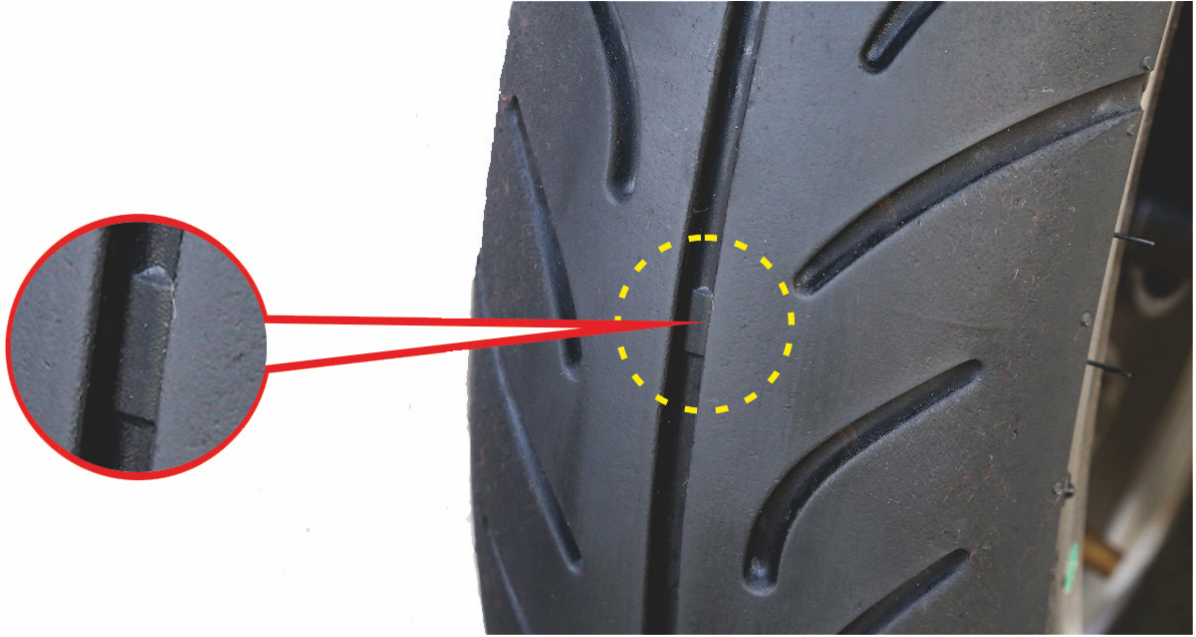
- ( 1 ) Theo hình vẽ cho thấy, liên quan đến chiều dài C mà xe máy được chở đồ vật, mục nào đúng?
- (1) Kể từ trục của bánh xe sau, không được quá 50 cm.
  - (2) Kể từ trục của bánh xe sau, không được quá 100 cm.
  - (3) Theo nguyên tắc không làm cản trở thao tác lái.

【情境式題目】005



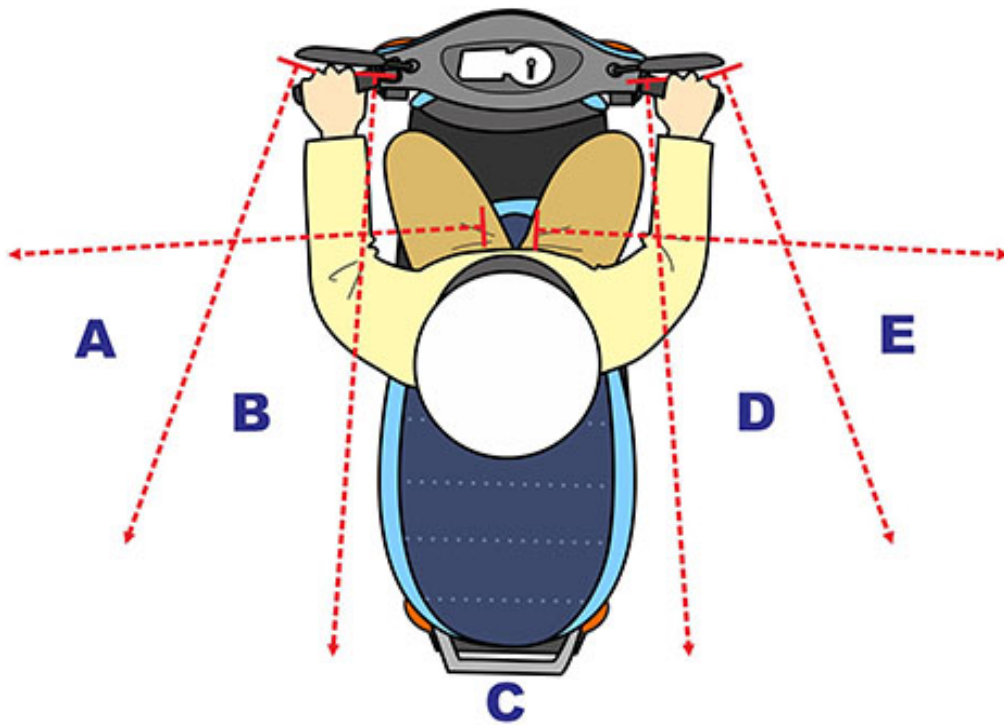
- ( 2 ) Theo hình vẽ cho thấy, ký hiệu hình tam giác 「 $\Delta$ 」 có ý nghĩa gì?
- (1) Ký hiệu quy định về kích thước của lốp xe.
  - (2) Để tìm ký hiệu hướng dẫn vị trí của 「điểm hao mòn trên bề mặt lốp xe」 .
  - (3) Ký hiệu độ rộng trên bề mặt lốp xe.

【情境式題目】006



- ( 3 ) Theo hình vẽ cho thấy, điểm khoanh tròn màu đỏ trên lốp xe, có ý nghĩa gì?
- (1) 「Gờ chỉ thị độ mài mòn」 trên bề mặt lốp xe, điểm này có thể tăng thêm độ mài mòn của lốp xe.
  - (2) 「Gờ chỉ thị vị trí yếu」 trên bề mặt lốp xe, điểm này là điểm yếu nhất, khi sử dụng không được làm hư hỏng.
  - (3) 「Gờ chỉ thị vị trí hao mòn」 trên bề mặt lốp xe, nếu rãnh lốp xe đã hao mòn đến vị trí này, thì cần phải thay lốp.

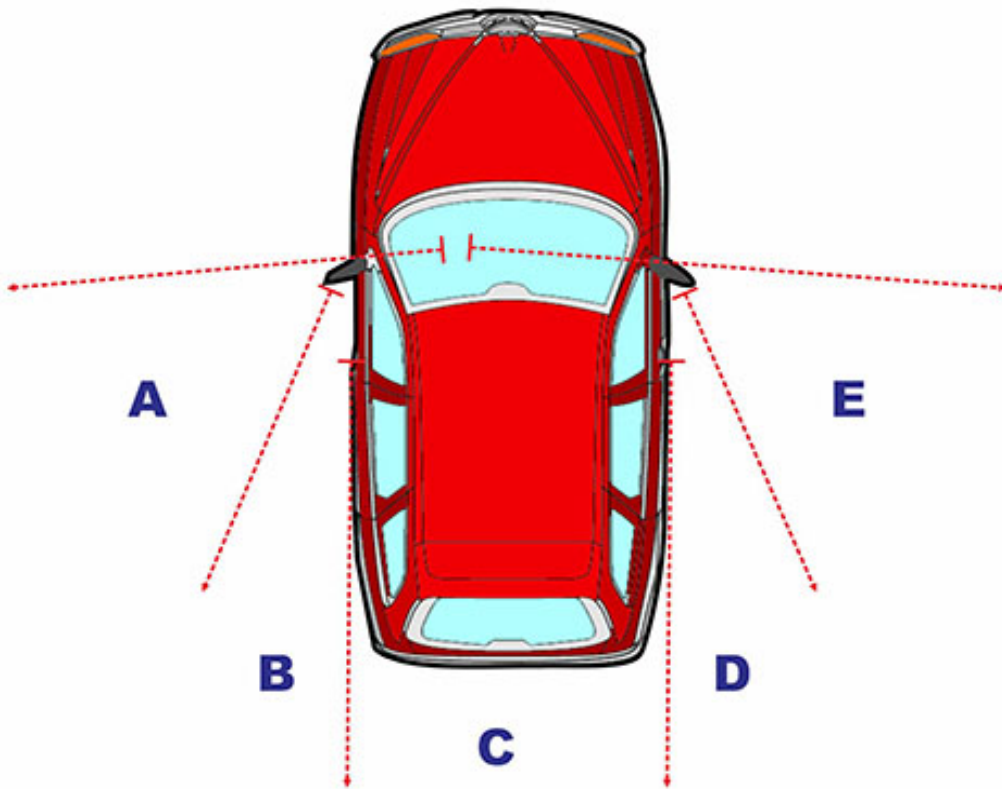
【情境式題目】 007



( 1 ) Theo hình vẽ cho thấy, khi xe đi thẳng, phạm vi nào là khu vực mà người lái xe không thể nhìn thấy qua gương chiếu hậu?

- (1) A, C, E.
- (2) A, B, C.
- (3) C, D, E.

【情境式題目】008

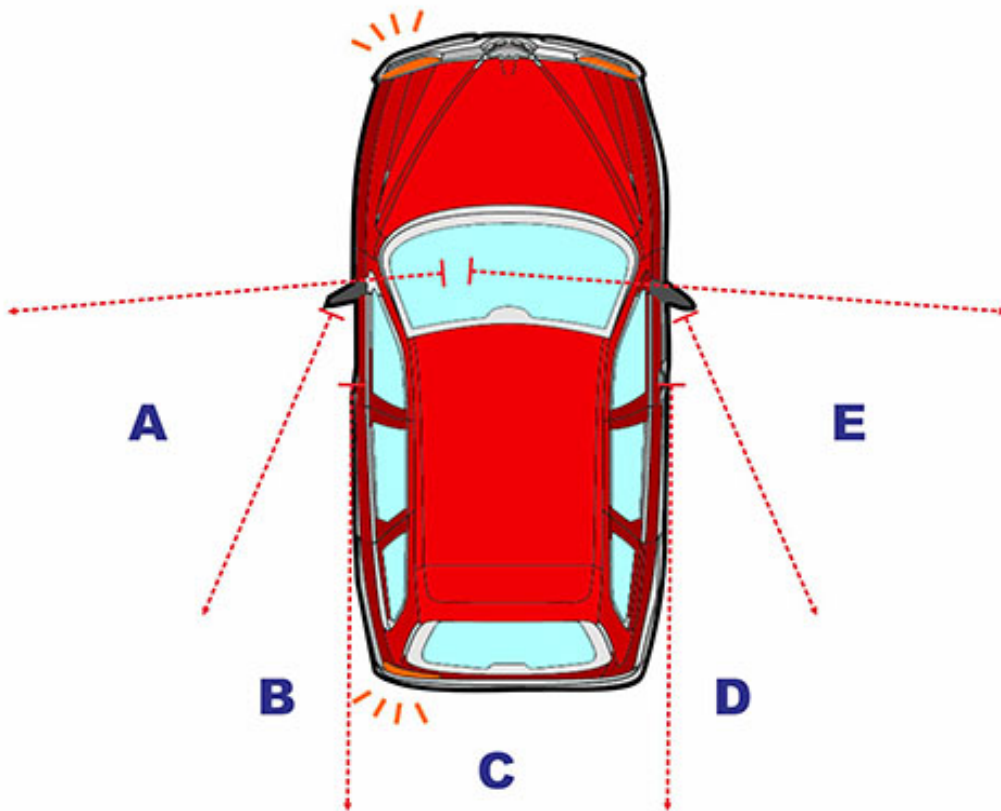


( 2 ) Theo hình vẽ cho thấy, khi lái xe máy đi song song bên trái hoặc bên phải của xe hơi, cần chú ý đến khu vực nào trong hình vẽ, để tránh trường hợp vì điểm mù mà gây ra tai nạn?

- (1) B, C.
- (2) A, E.
- (3) C, D.



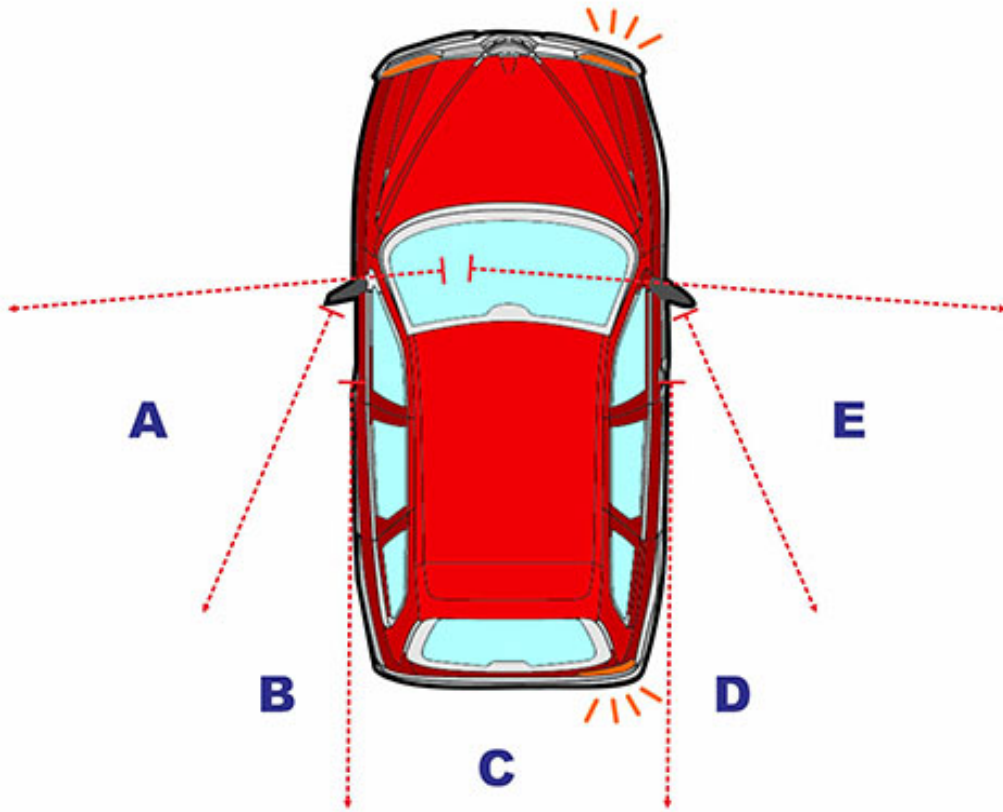
【情境式題目】009



( 1 ) Theo hình vẽ cho thấy, khi xe hơi cần rẽ trái, người lái xe máy phía sau cần phải thật cẩn thận, vì người lái xe hơi sẽ không nhìn thấy khu vực nào trong hình vẽ?

- (1) A.
- (2) B.
- (3) C.

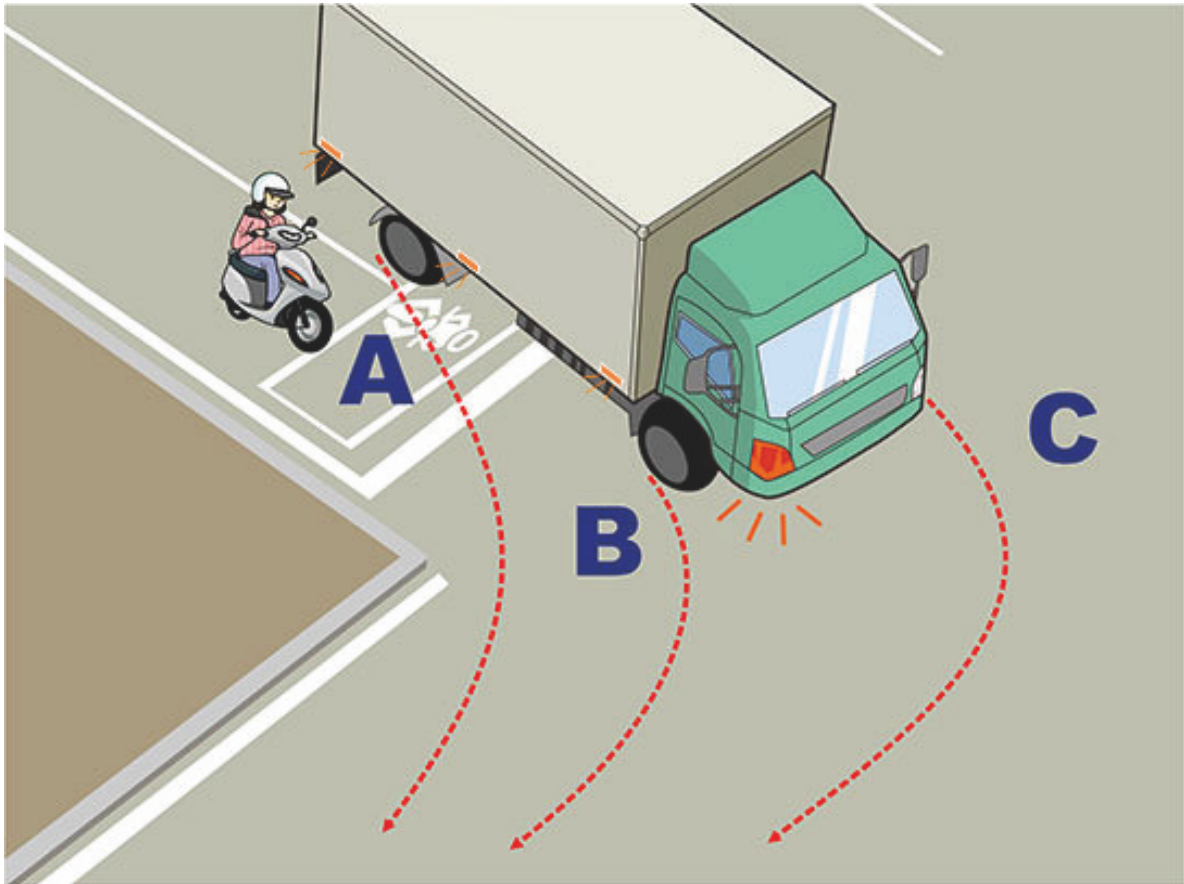
【情境式題目】 010



( 3 ) Theo hình vẽ cho thấy, khi xe hơi cần rẽ phải, người lái xe máy phía sau cần phải thật cẩn thận, vì người lái xe hơi sẽ không nhìn thấy khu vực nào trong hình vẽ?

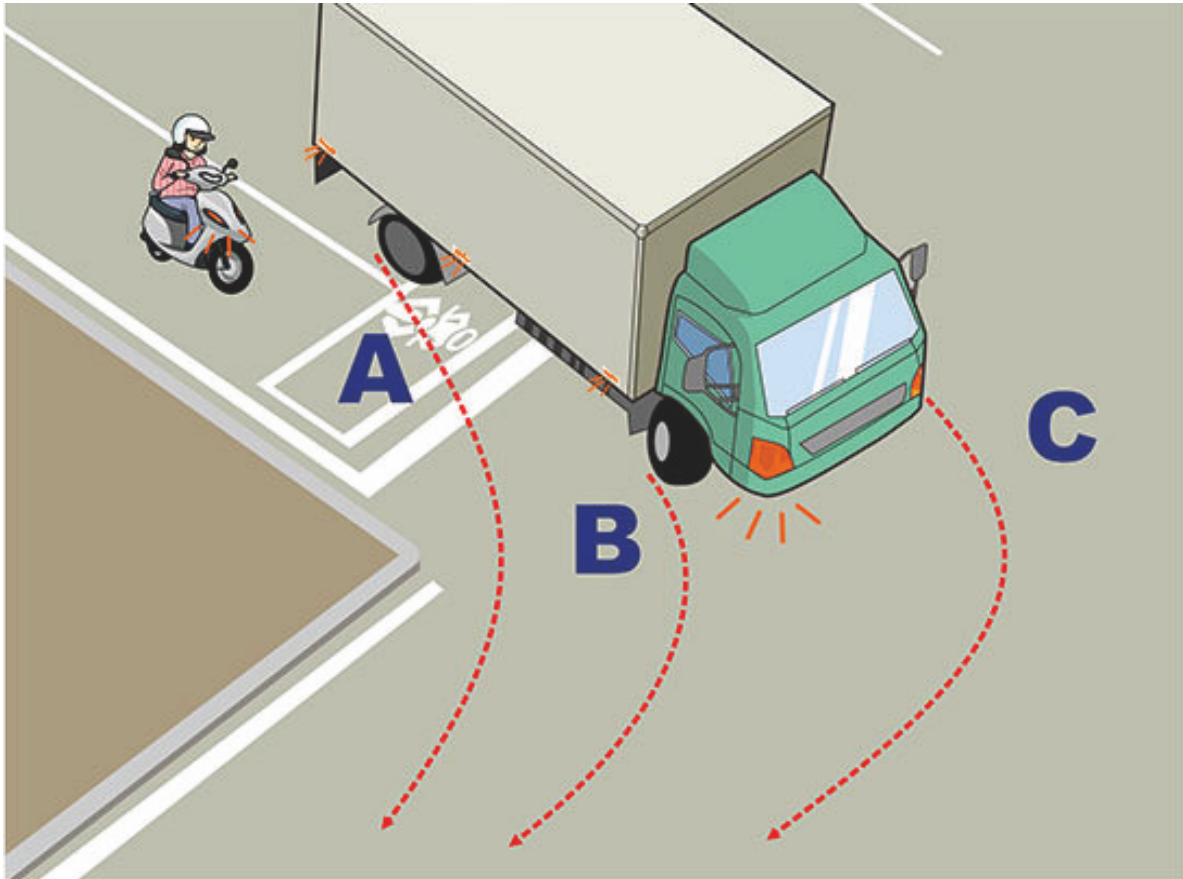
- (1) C.
- (2) D.
- (3) E.

【情境式題目】 011



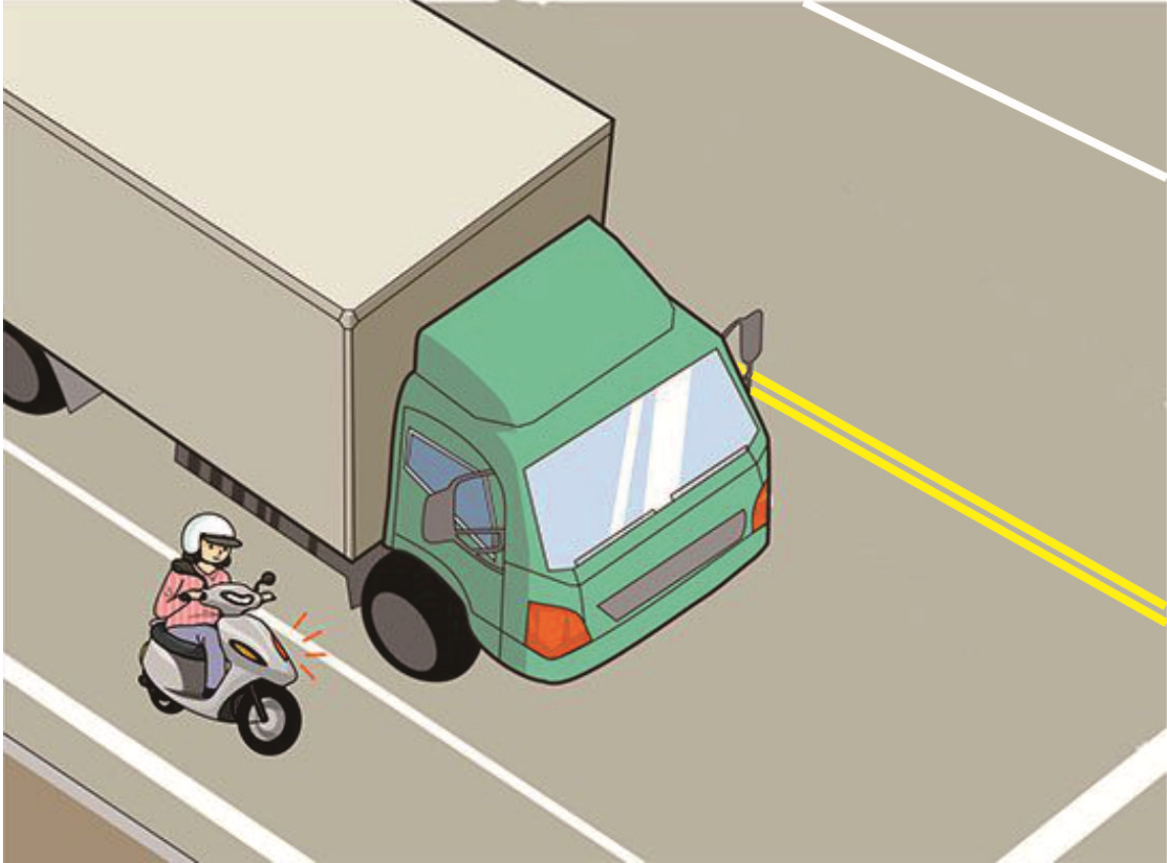
- ( 2 ) Theo hình vẽ cho thấy, khi xe cỡ lớn cần rẽ phải, người lái xe máy nên tránh đi vào khu vực nào?
- (1) Khu vực A.
  - (2) Khu vực B.
  - (3) Khu vực C.

【情境式題目】 012



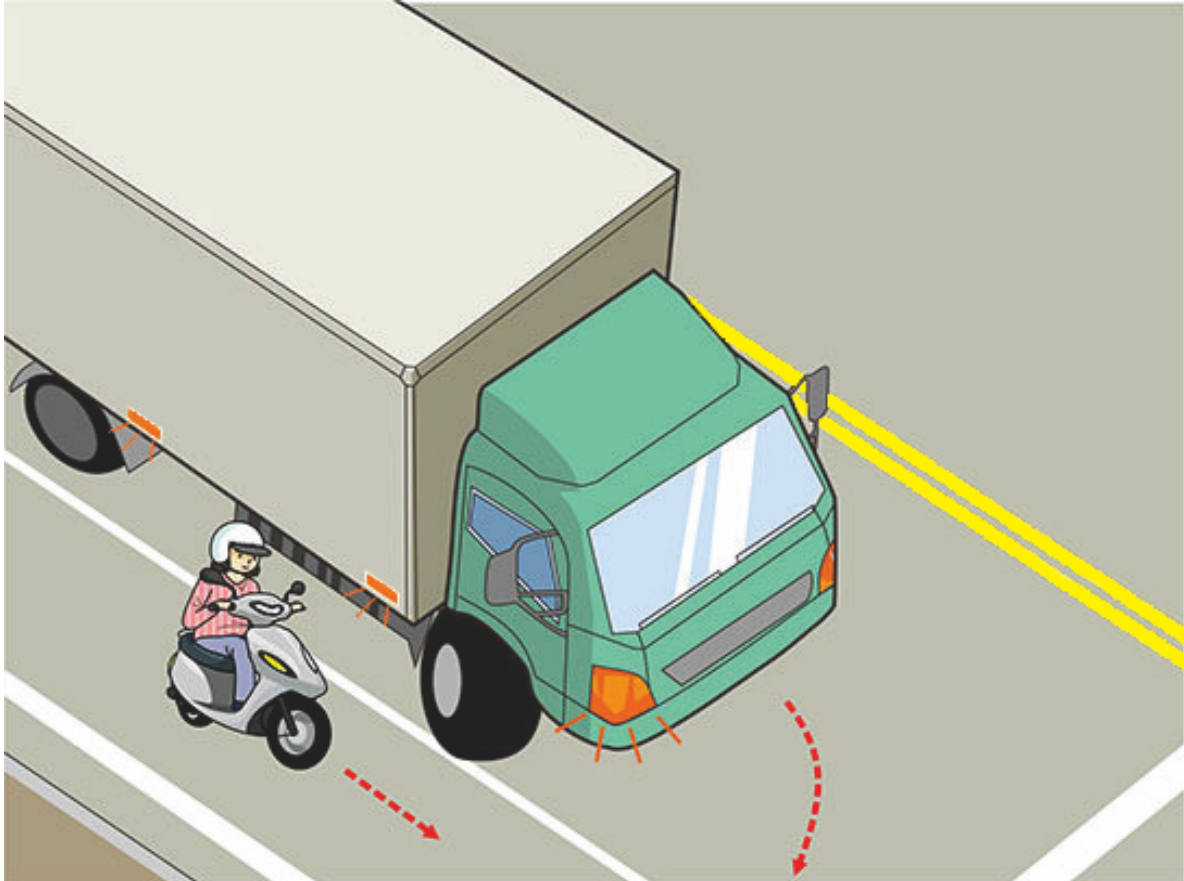
- ( 2 ) Theo hình vẽ cho thấy, khi đi xe máy rẽ phải, cần phải đi thế nào sẽ an toàn?
- (1) Vì muốn nhanh mà vượt nhanh về phía trước rồi rẽ.
  - (2) Sát vào lề đường tạm dừng lại ở khu A, đợi cho xe cỡ lớn rẽ trước sau đó mới rẽ.
  - (3) Sát vào lề đường tạm dừng lại ở khu B, đợi cho xe cỡ lớn rẽ trước sau đó mới rẽ.

【情境式題目】 013



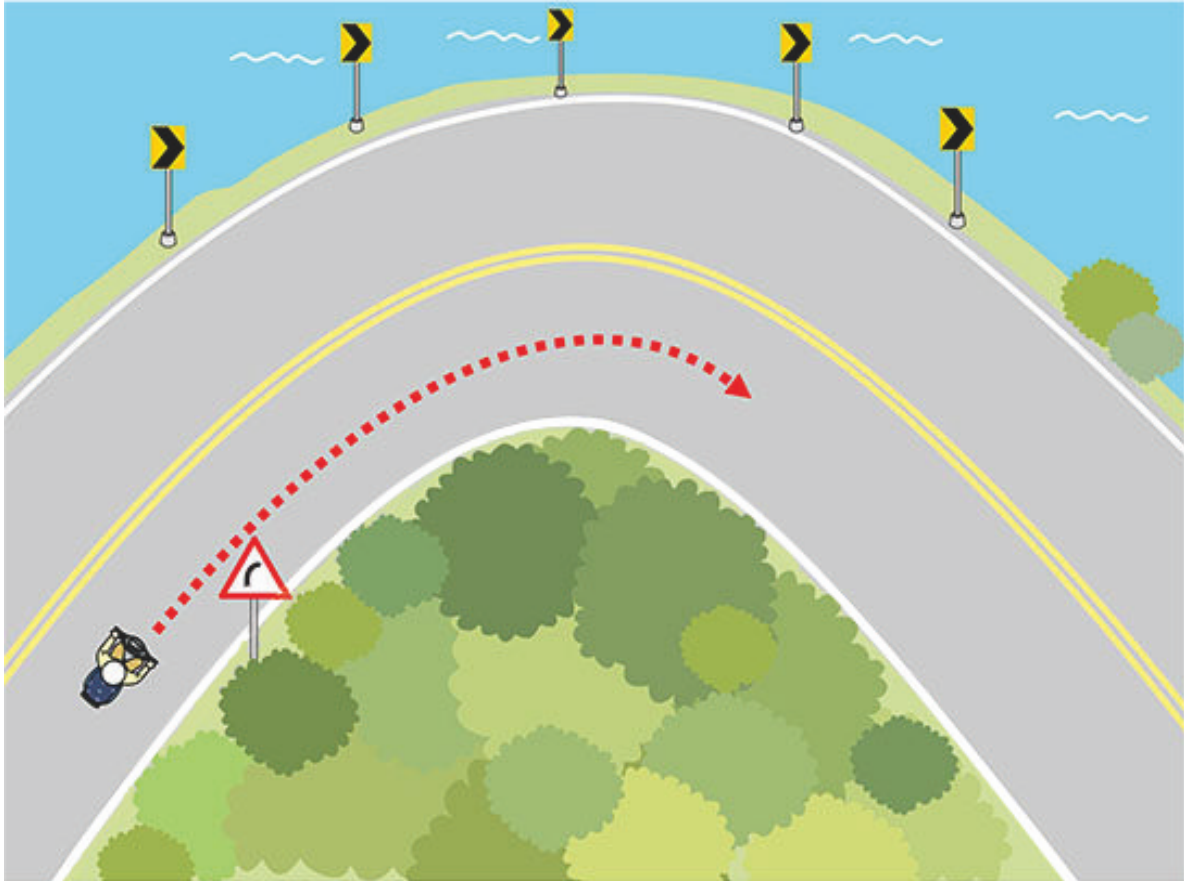
- ( 1 ) Theo hình vẽ cho thấy, người lái xe máy cần phải đi thế nào sẽ an toàn?
- A. Ghế ngồi của xe cỡ lớn cao, phía trước có điểm mù, nên người lái xe máy tránh không nên đi phía đầu xe.
  - B. Người lái xe máy phải giữ một cự ly và khoảng cách an toàn với xe cỡ lớn.
  - C. Lập tức phanh xe, đợi cho xe cỡ lớn đi qua rồi mới đi tiếp.
  - D. Vì muốn nhanh mà vượt nhanh về phía trước rồi rẽ.
- (1) A, B.
- (2) B, C.
- (3) A, D.

【情境式題目】 014



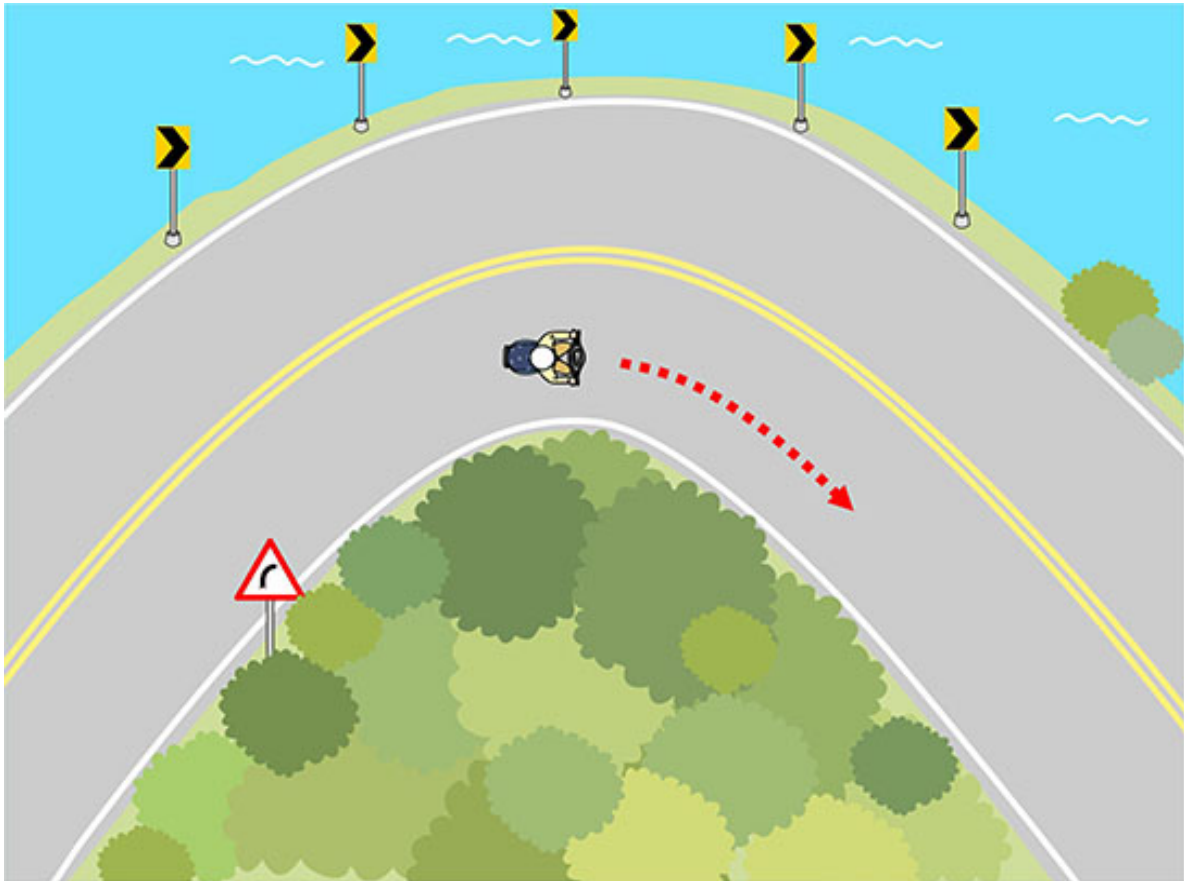
- ( 2 ) Theo hình vẽ cho thấy, người lái xe máy cần phải đi thế nào sẽ an toàn?
- (1) Xe cần nhường đường cho xe đi thẳng đi trước, nên xe máy có thể tăng tốc vượt qua xe cỡ lớn.
  - (2) Giảm tốc độ xe chậm lại, tránh xa và nhường đường cho xe cỡ lớn đi trước.
  - (3) Đi sát bên xe cỡ lớn.

【情境式題目】 015



- ( 1 ) Theo hình vẽ cho thấy, người lái xe máy cần phải đi thế nào mới đảm bảo lái xe an toàn?
- (1) Nên giảm tay ga và giảm tốc độ lái xe, để tránh khi rẽ không thể điều khiển được.
  - (2) Giữ một tốc độ nhất định khi đi xe.
  - (3) Không cần giảm tốc độ, cũng không cần dự bị những động tác nghiêng thân xe.

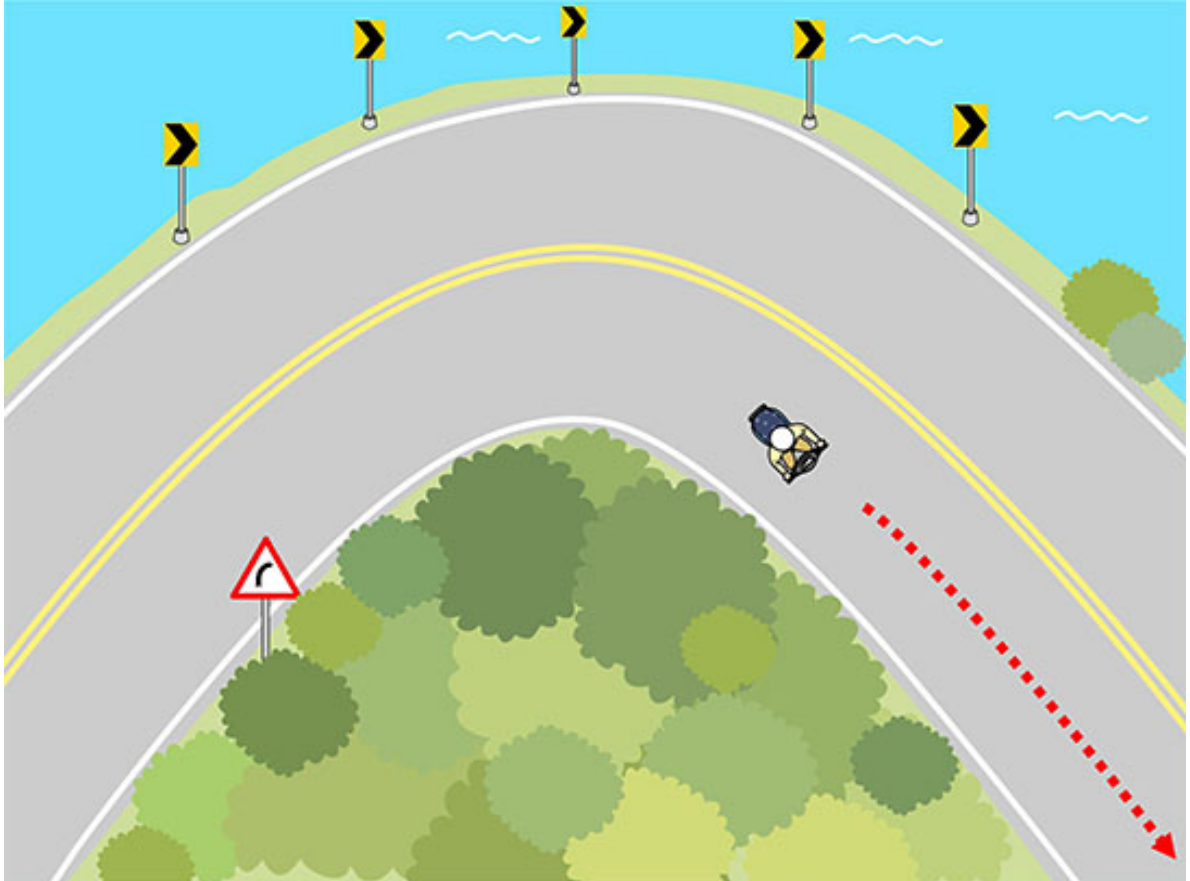
【情境式題目】 016



- ( 3 ) Theo hình vẽ cho thấy, người lái xe máy cần phải đi thế nào mới đảm bảo lái xe an toàn?
- (1) Tăng tốc gấp.
  - (2) Giảm tốc gấp.
  - (3) Giữ tốc độ thích hợp.

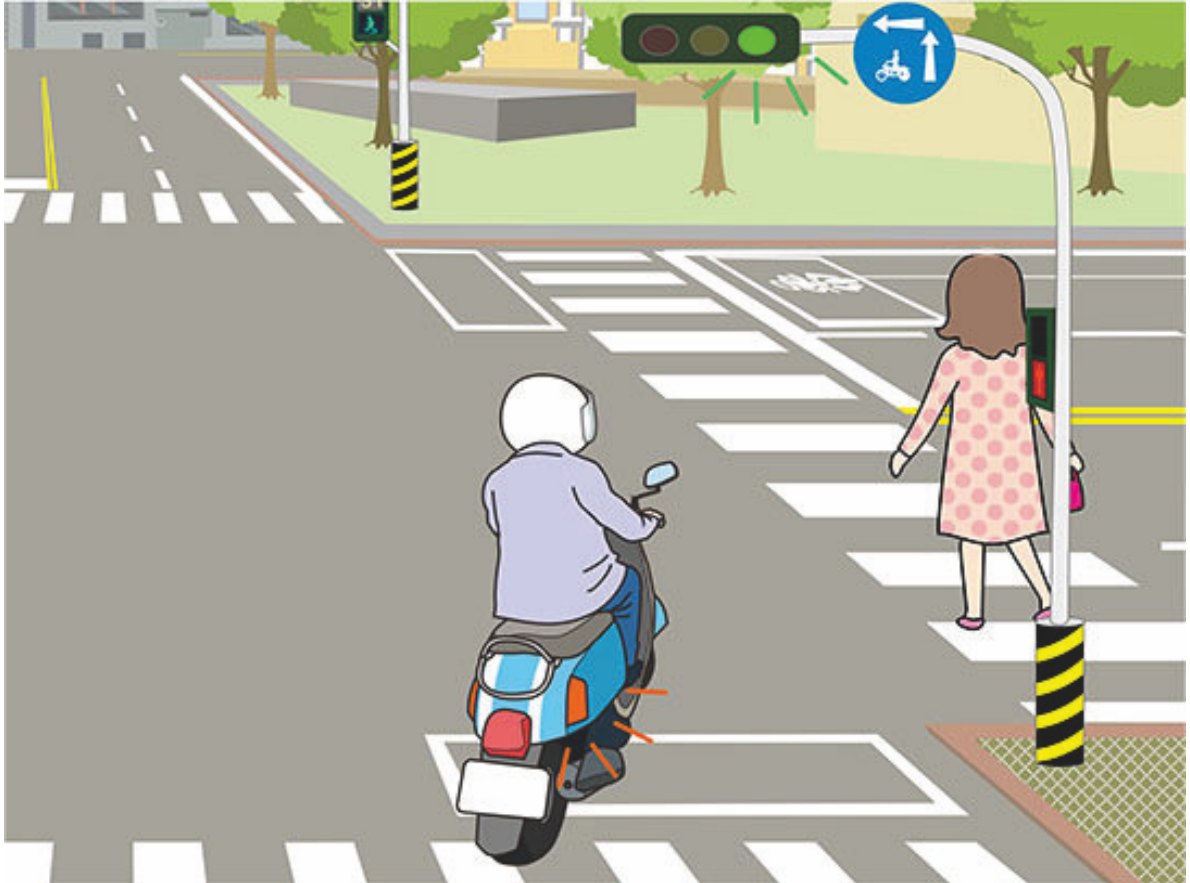


【情境式題目】 017



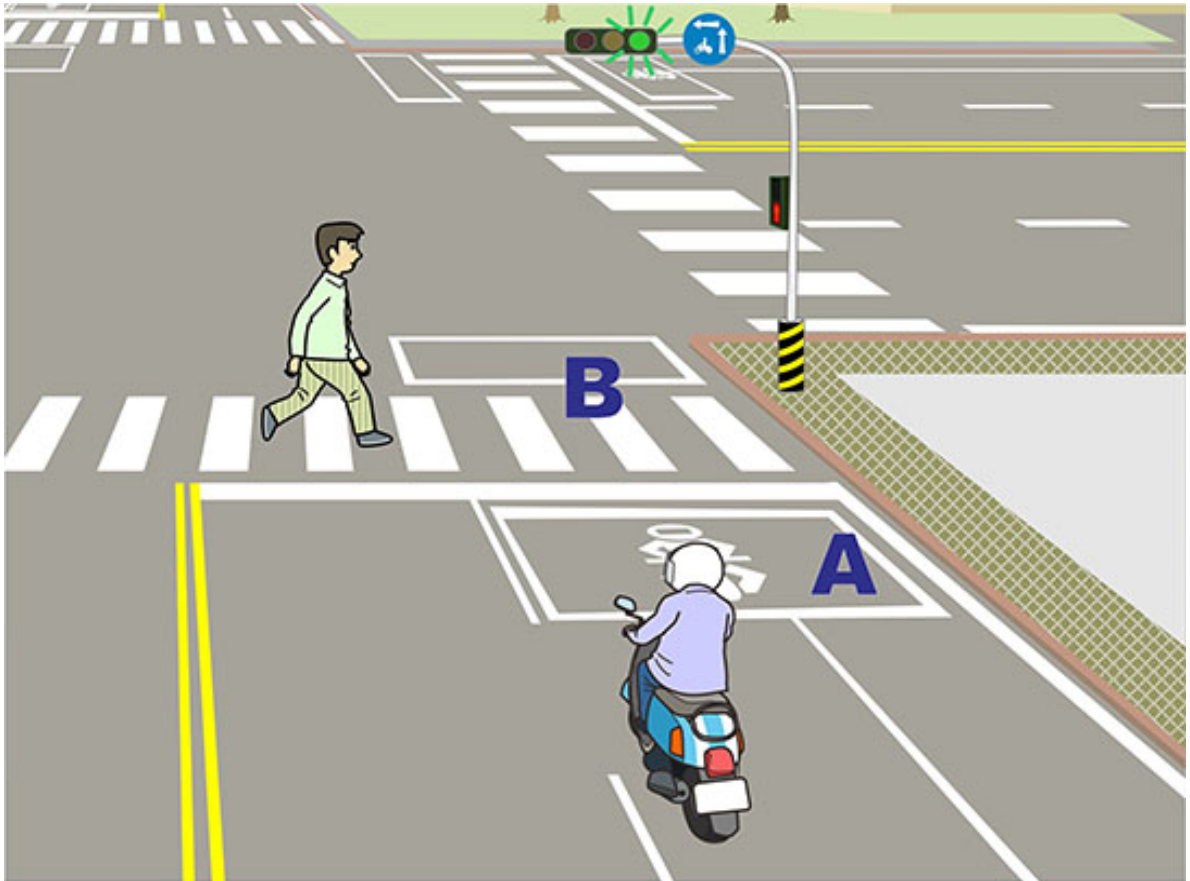
- ( 2 ) Theo hình vẽ cho thấy, người lái xe máy cần phải đi thế nào mới đảm bảo lái xe an toàn?
- (1) Không cần biết đầu xe và thân xe đã thẳng lên chưa, lập tức tăng tốc đi thẳng về phía trước.
  - (2) Nên điều chỉnh cho đầu xe thẳng lên, sau khi xác định đã an toàn không có vấn đề gì, mới tiếp tục tăng tốc và đi thẳng về phía trước.
  - (3) Hoàn toàn thả lỏng tay ga để đi xe.

【情境式題目】 018



- ( 1 ) Theo hình vẽ cho thấy, khi người lái xe máy rẽ phải, cần phải đi thế nào?
- (1) Dừng xe nhường cho người đi bộ đi trước, đợi cho người đi bộ đi qua mới tiếp tục đi.
  - (2) Dừng xe và bấm còi, để thúc dục người đi bộ nhanh đi qua.
  - (3) Trực tiếp vượt qua người đi bộ và nhanh chóng rẽ phải.

【情境式題目】 019



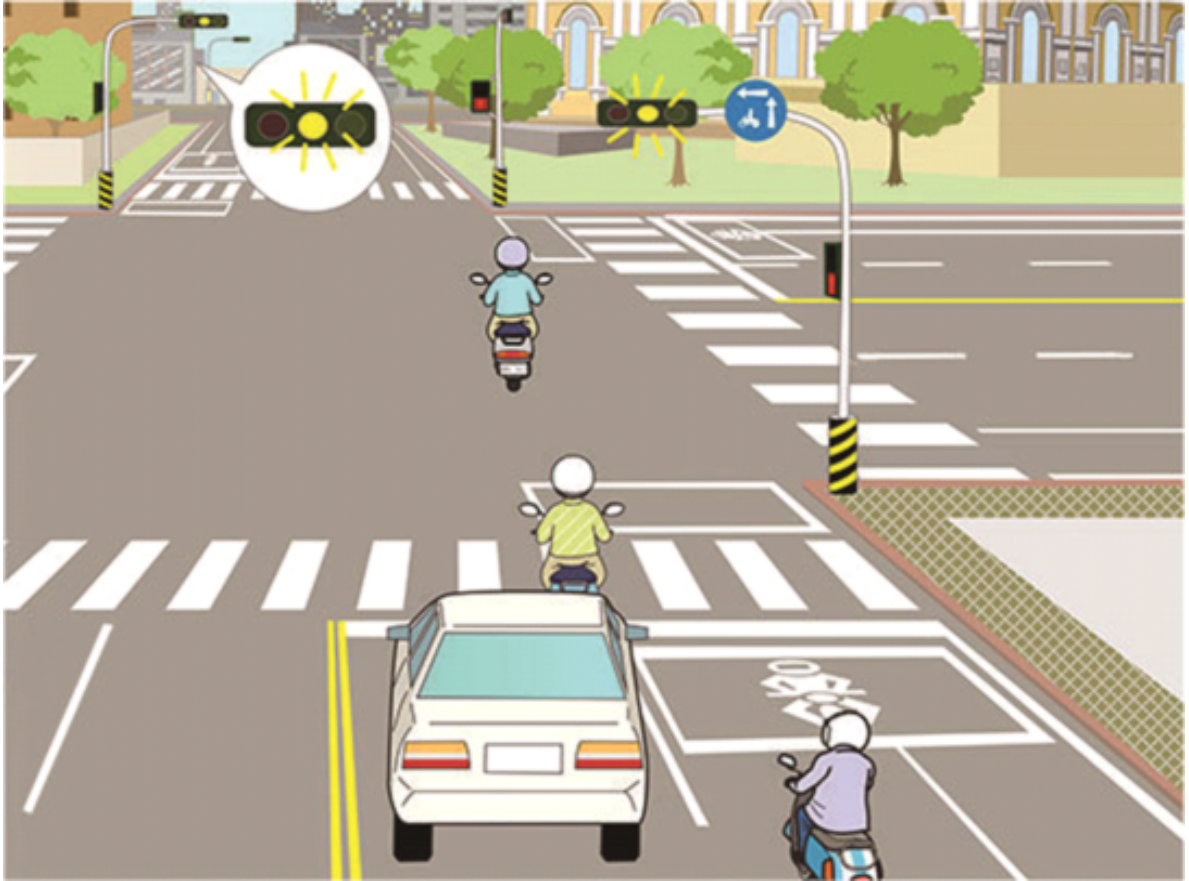
- ( 1 ) Theo hình vẽ cho thấy, người lái xe máy phải đi thế nào?
- (1) Nên dừng xe ở khu A, nhường đường cho người đi bộ đi trước.
  - (2) Có thể đi vào khu B, và bấm còi trên 3 lần liên tiếp để thúc dục người đi bộ nhanh đi qua.
  - (3) Nên trực tiếp vượt qua người đi bộ và đi thẳng qua đường.

【情境式題目】 020



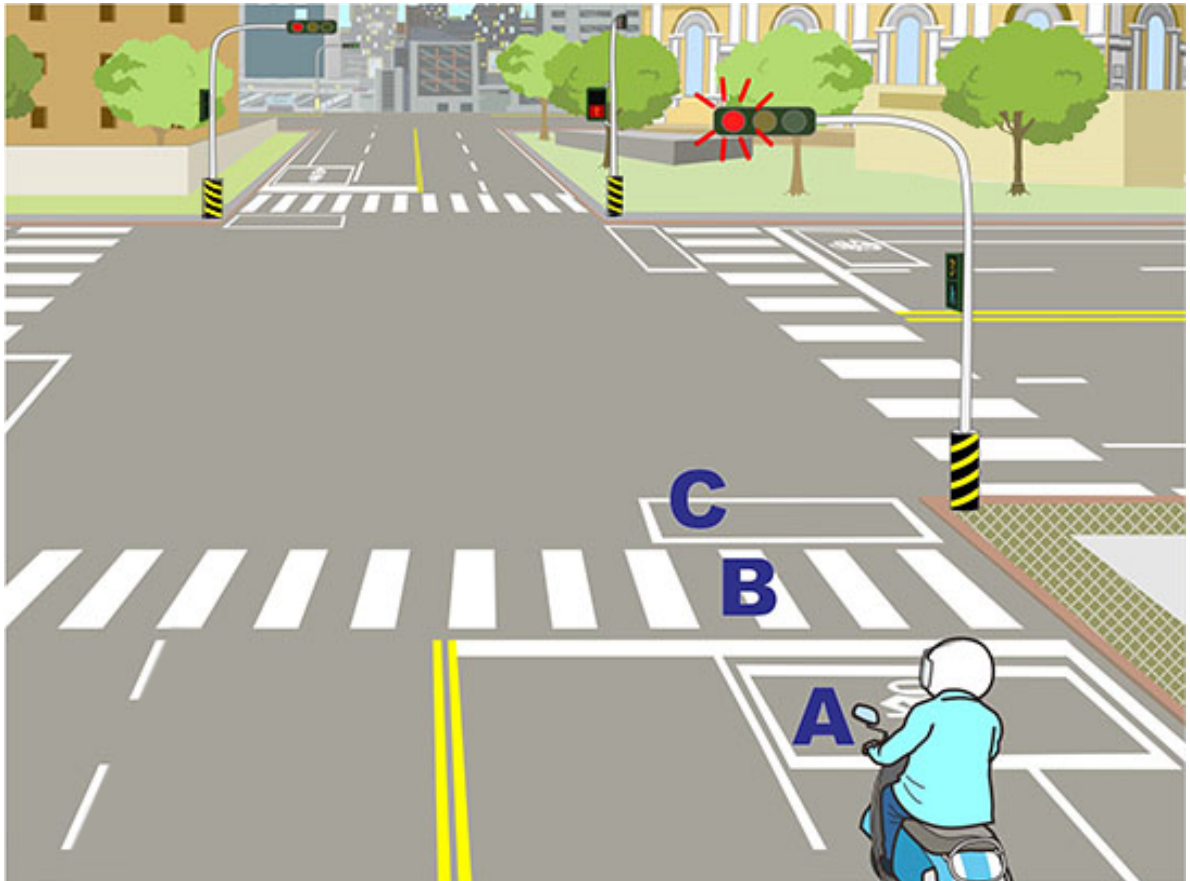
- ( 2 ) Theo hình vẽ cho thấy, khi người lái xe máy 「X」 đi thẳng, nên đi thế nào sẽ an toàn?
- (1) Đi vào khu B dừng xe và đợi ở đó, đợi cho lượng xe đông đúc phía trước đi bớt rồi mới đi qua đường.
  - (2) Nên dừng xe ở khu A , đợi cho lượng xe đông đúc phía trước đi bớt rồi mới đi qua đường.
  - (3) Tiếp tục tiến về phía trước, và đi cùng với xe phía trước qua đường.

【情境式題目】021



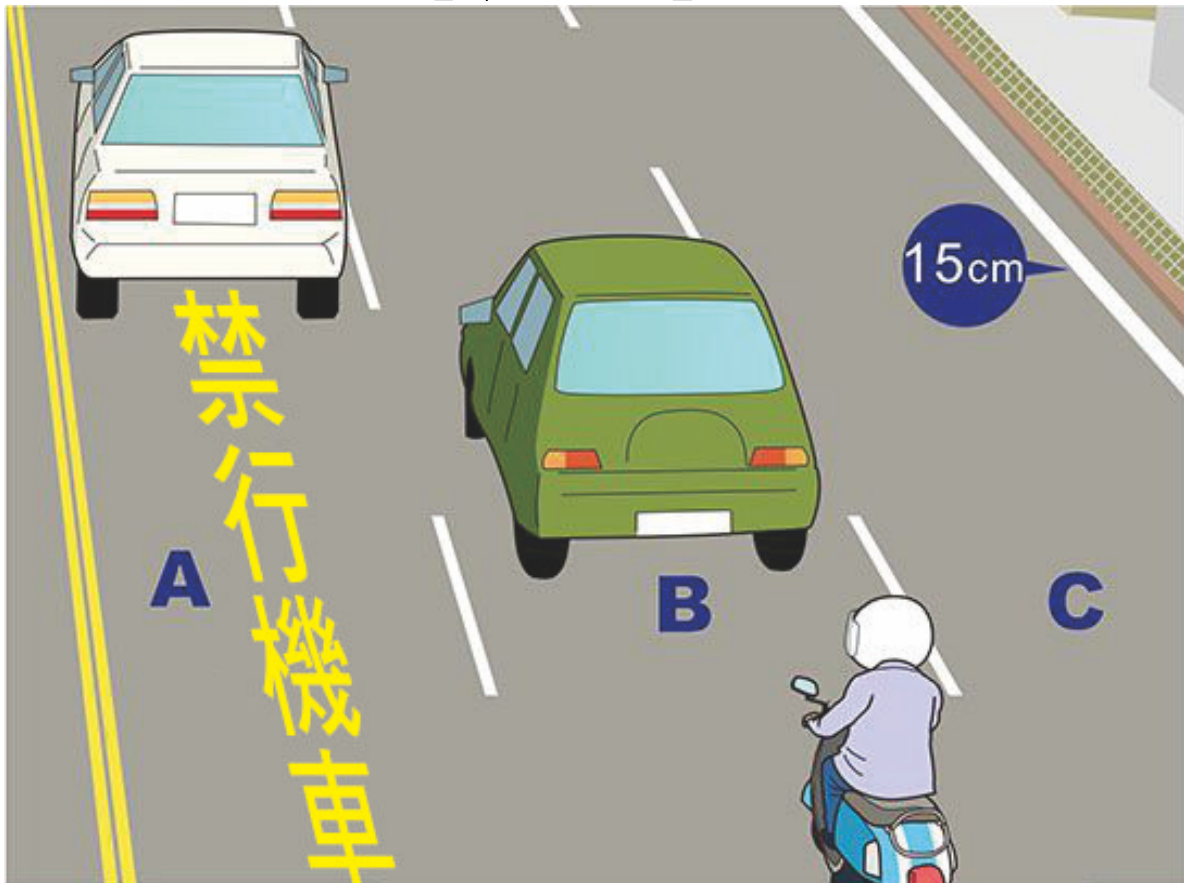
- ( 1 ) Theo hình vẽ cho thấy, cách đi nào của người lái xe dễ gây ra nguy hiểm?
- (1) Tuy chưa qua vạch dừng xe, nhưng vẫn có thể tăng tốc qua đường.
  - (2) Nếu chưa qua vạch dừng xe, nên dừng xe ở trước vạch dừng xe, đợi cho đèn xanh lần sau hiện lên rồi mới qua đường.
  - (3) Nếu đã vượt qua vạch dừng xe, thì nên tiếp tục qua đường, nhưng cần chú ý xe đến từ bên trái và bên phải.

【情境式題目】022



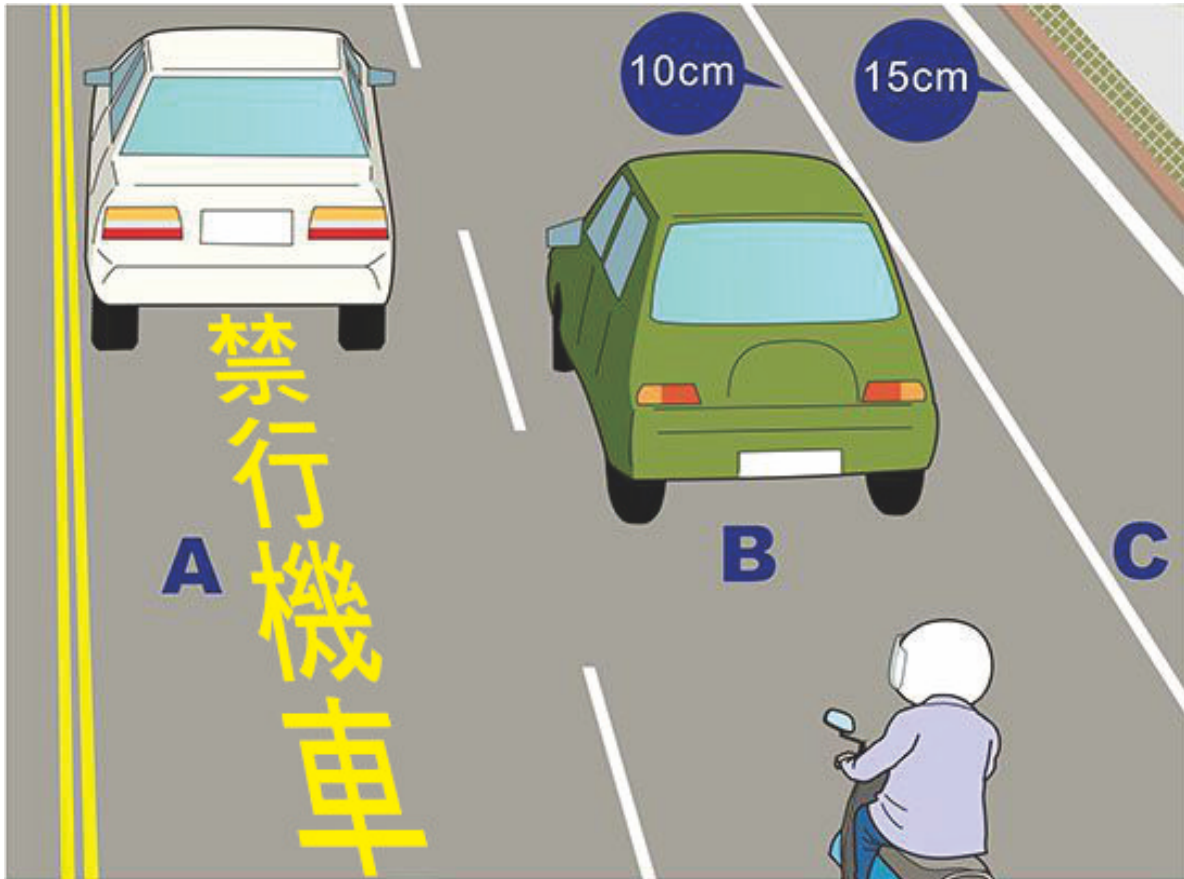
- ( 1 ) Theo hình vẽ cho thấy, người lái xe máy nên dừng xe ở khu vực nào trong hình vẽ?
- (1) Khu A.
  - (2) Khu B.
  - (3) Khu C.

【情境式題目】023



- ( 1 ) Theo hình vẽ cho thấy, xe máy không được đi ở làn đường nào trong hình vẽ?
- (1) Làn đường A.
  - (2) Làn đường B.
  - (3) Làn đường C.

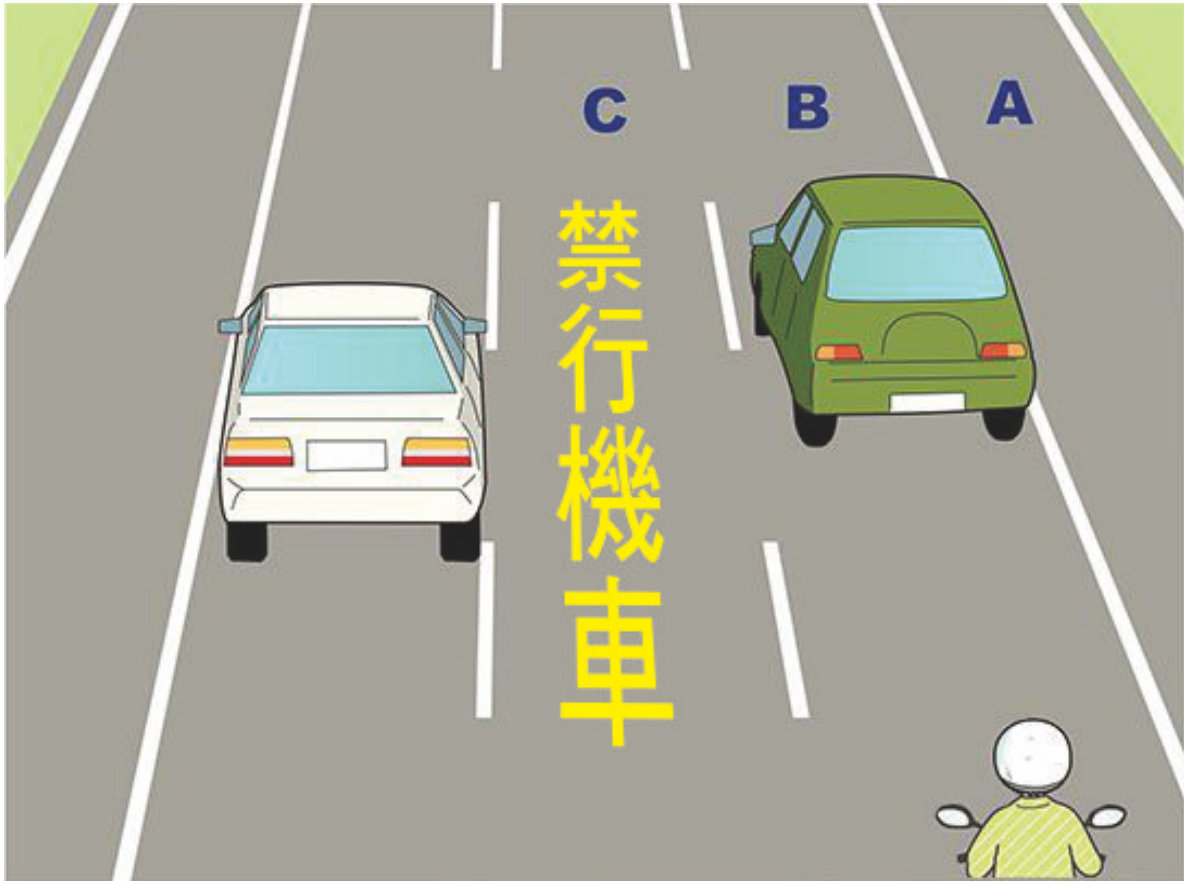
【情境式題目】024



- ( 1 ) Theo hình vẽ cho thấy, xe máy không được đi ở làn đường nào trong hình vẽ?
- (1) Làn đường A.
  - (2) Làn đường B.
  - (3) Làn đường C.



【情境式題目】 025



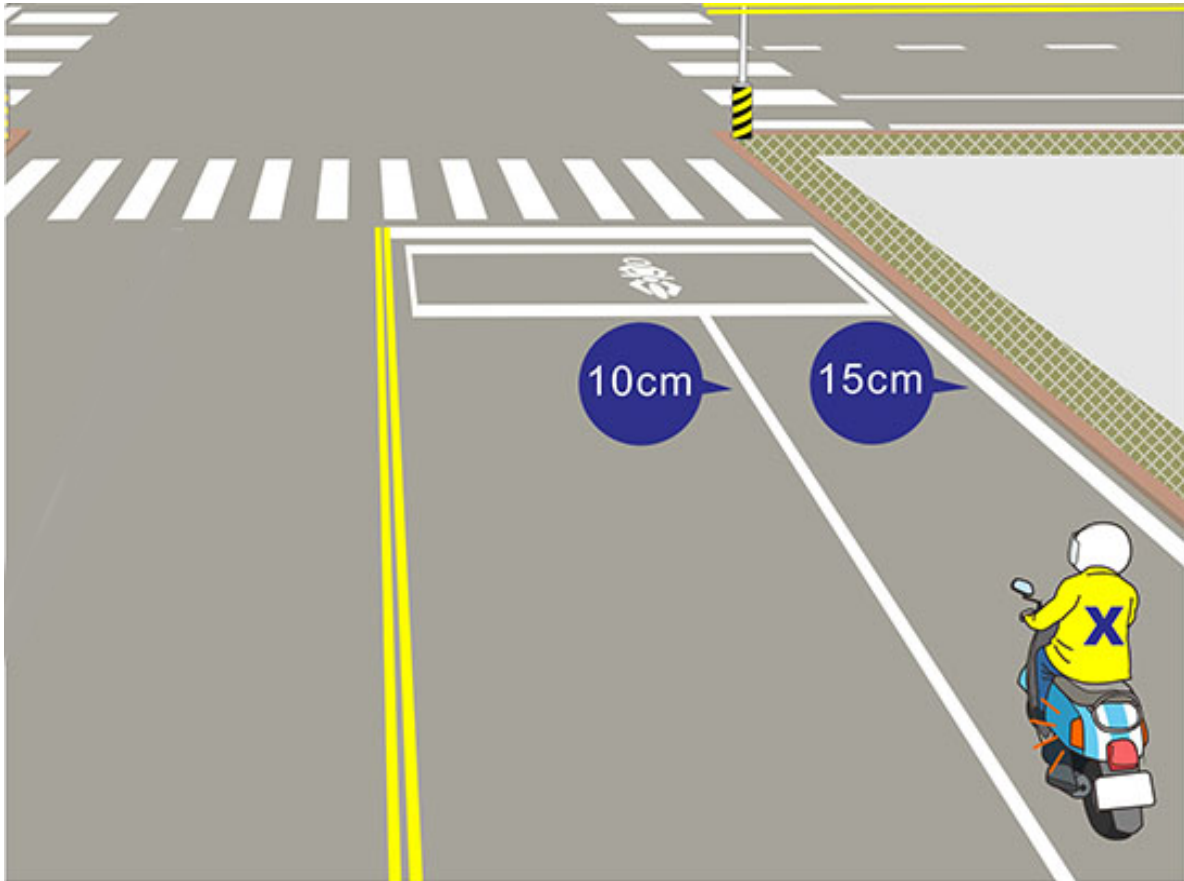
- ( 3 ) Theo hình vẽ cho thấy, xe máy không được đi ở làn đường nào?
- (1) Làn đường A.
  - (2) Làn đường B.
  - (3) Làn đường C.

【情境式題目】 026



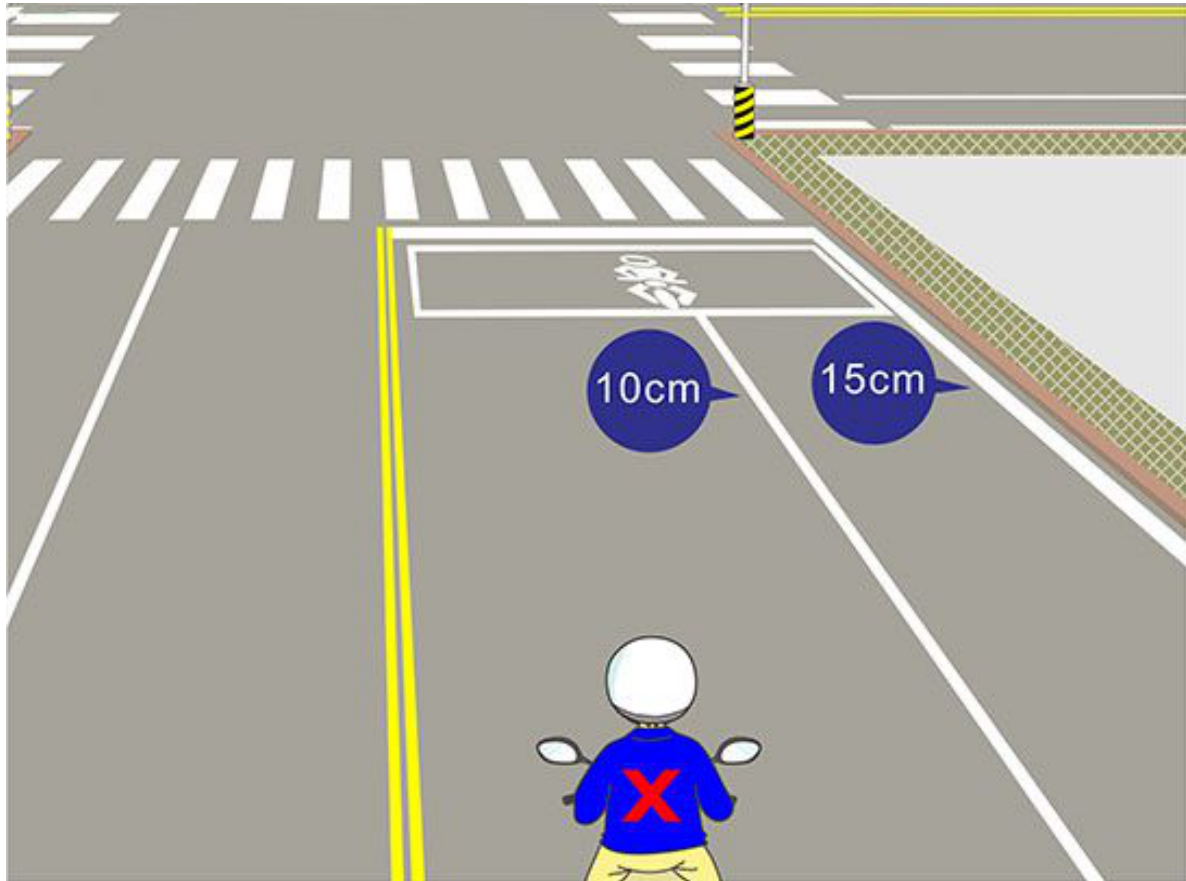
- ( 2 ) Theo hình vẽ cho thấy, khi người lái xe máy phân khối lớn loại phổ thông 「Y」 rẽ trái hai đoạn, từ khu chờ rẽ A đi đến khu chờ rẽ B, phải đi thế nào sẽ an toàn?
- (1) Không cần bật đèn xi nhan, đi thẳng đến khu B.
  - (2) Cần bật đèn xi nhan phải, chuyển sang làn đường phía ngoài trước, sau đó đi đến khu B.
  - (3) Đi thẳng đến phía trước của khu B dừng xe và đợi là được.

【情境式題目】 027



- ( 2 ) Theo hình vẽ cho thấy, nếu người lái xe máy 「X」 cần rẽ trái, cần phải đi thế nào sẽ an toàn?
- (1) Trước khi đến giải phân cách 10 m nên bật đèn xi nhan trái, chuyển vào làn đường phía trong, đi vào lòng đường của giải phân cách, xác định an toàn với xe đối diện rồi mới rẽ trái.
  - (2) Trước khi đến giải phân cách 30 m, nên bật đèn xi nhan trái, chuyển vào làn đường phía trong, đi vào lòng đường của giải phân cách, xác định an toàn với xe đối diện rồi mới rẽ trái.
  - (3) Đi thẳng vào làn đường phía trong, khi vừa đi qua vạch dừng xe lập tức rẽ trái.

【情境式題目】 028



( 2 ) Theo hình vẽ cho thấy, nếu người lái xe máy 「X」 cần rẽ phải, cần phải đi thế nào sẽ an toàn?

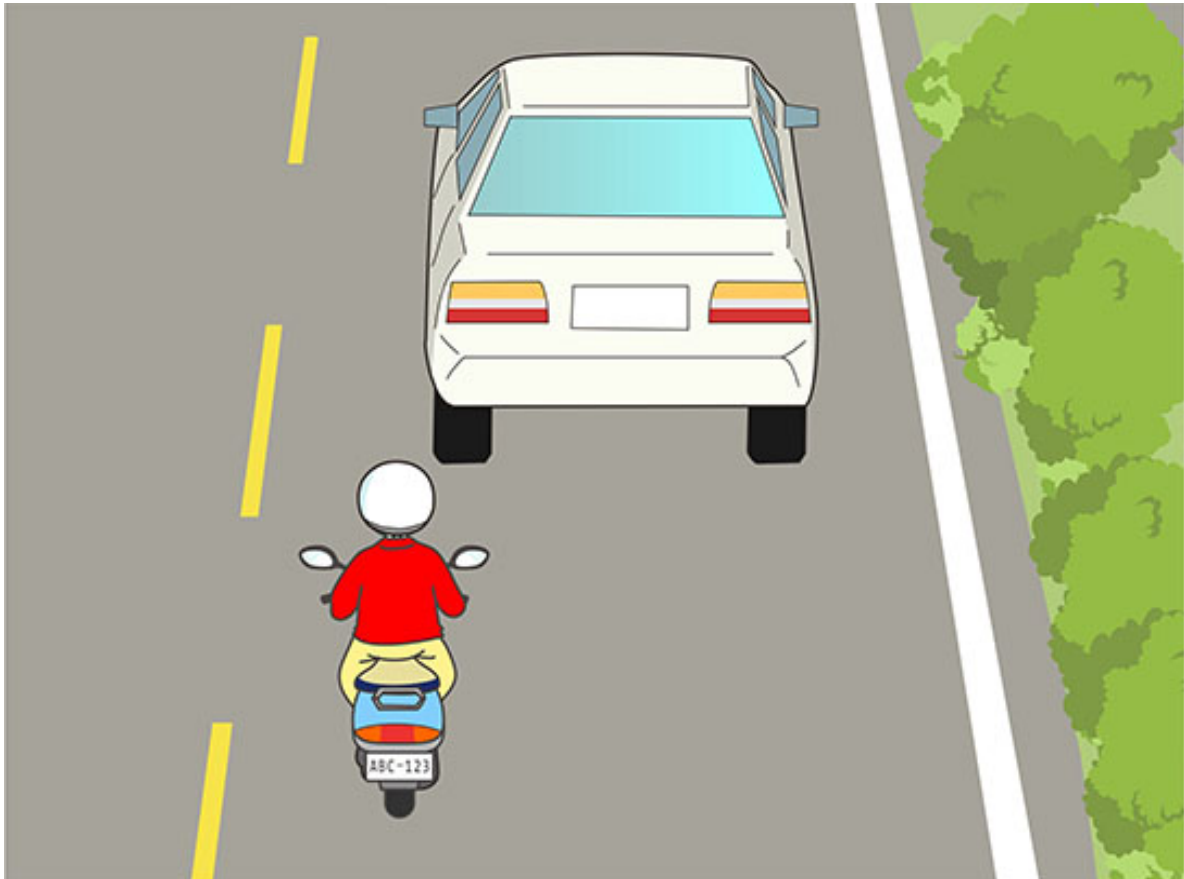
- (1) Trước khi đến giải phân cách 10 m nên bật đèn xi nhan phải, chuyển ra làn đường phía ngoài, sau đó đi đến ngã tư rồi mới rẽ phải.
- (2) Trước khi đến giải phân cách 30 m nên bật đèn xi nhan phải, đi từ từ ra làn đường phía ngoài, sau đó đi đến ngã tư rồi mới rẽ phải.
- (3) Đi thẳng ra làn xe phía ngoài, khi vừa đi qua vạch dừng xe lập tức rẽ phải.

【情境式題目】 029



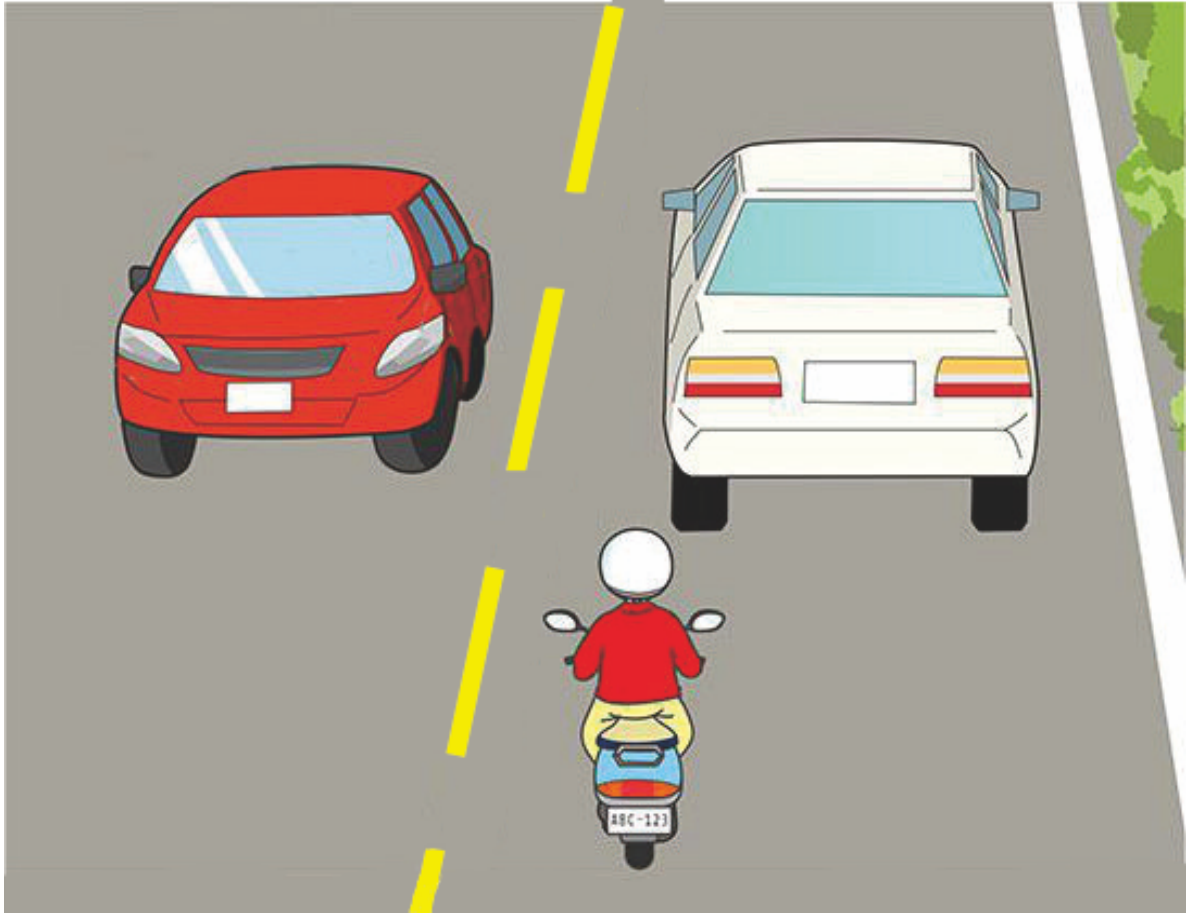
- ( 1 ) Theo hình vẽ cho thấy, nếu người lái xe máy thấy xe hơi trước mặt đi chậm quá, thì có được phép vượt xe không?
- (1) Không được phép vượt xe.
  - (2) Có thể vượt xe từ phía bên trái.
  - (3) Có thể vượt xe từ phía bên phải.

【情境式題目】030



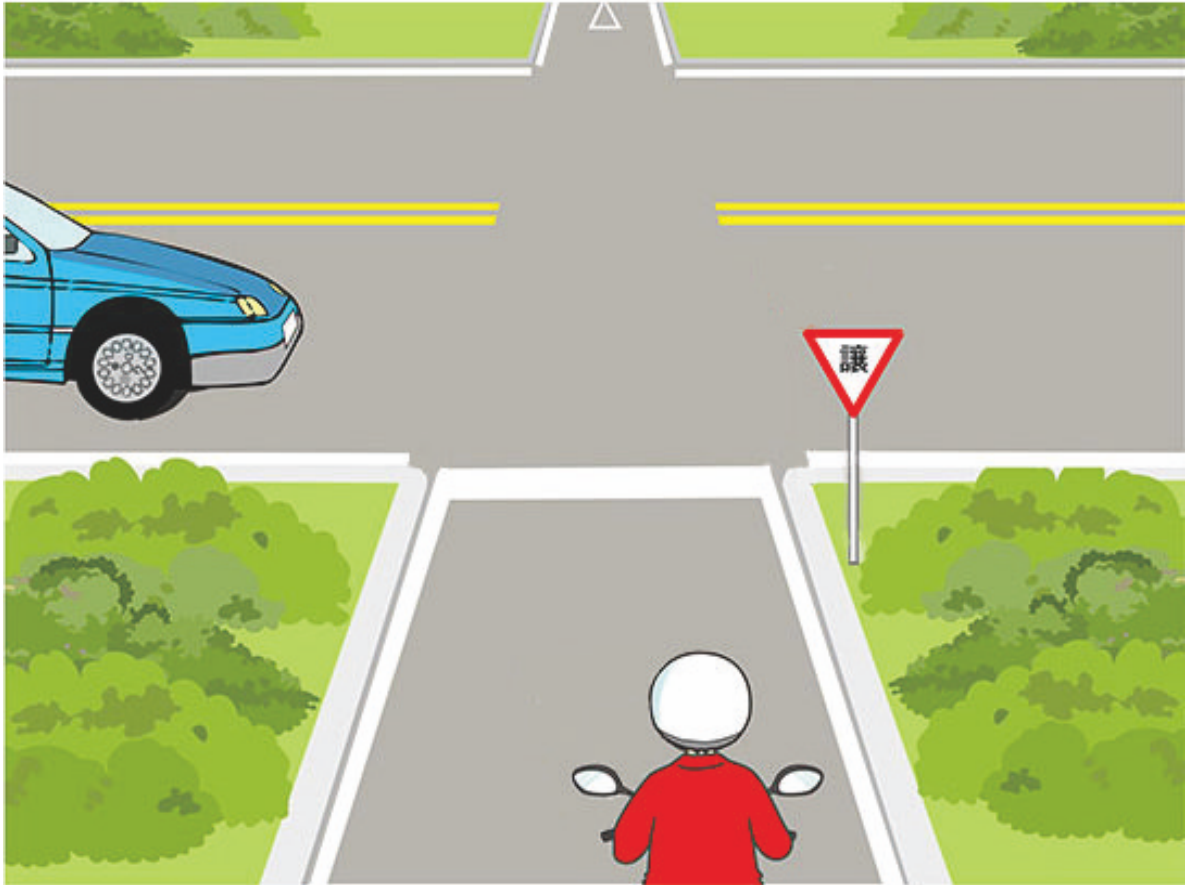
- ( 3 ) Theo hình vẽ cho thấy, nếu người lái xe máy thấy xe hơi trước mặt đi chậm quá, thì có được phép vượt xe không?
- (1) Không được phép vượt xe.
  - (2) Có thể vượt xe từ phía bên phải xe.
  - (3) Có thể vượt xe từ phía bên trái của xe trước.

【情境式題目】 031



- ( 1 ) Theo hình vẽ cho thấy, nếu người lái xe máy thấy xe hơi trước mặt đi chậm quá, thì có được phép vượt xe không?
- (1) Không được phép vượt xe.
  - (2) Được phép vượt xe, nhưng chỉ được vượt xe từ phía bên phải của xe trước mặt.
  - (3) Được phép vượt xe, chỉ cần cẩn thận đi qua là được.

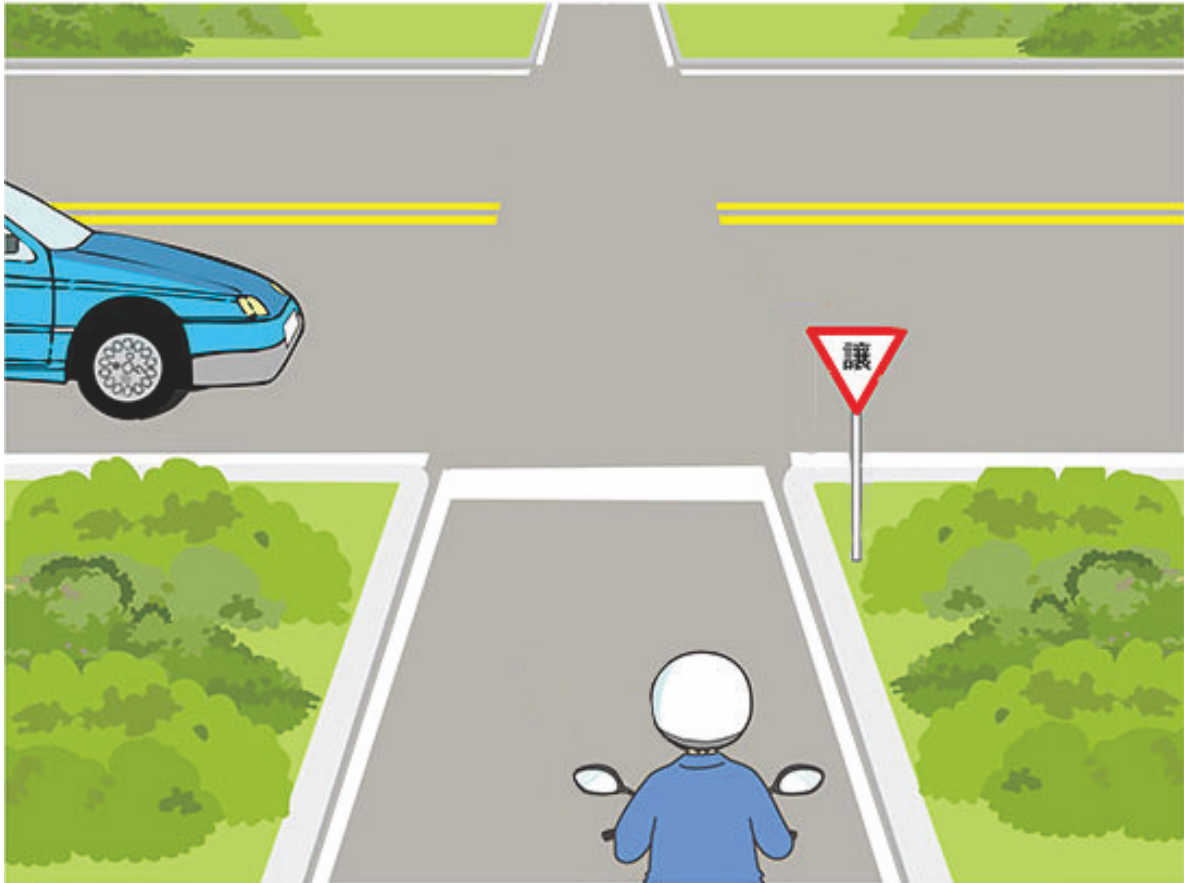
【情境式題目】 032



- ( 1 ) heo hình vẽ cho thấy, dưới đây miêu tả của mục nào là an toàn?
- (1) Xe máy nên nhường đường cho xe hơi đi trước.
  - (2) Xe hơi nên nhường đường cho xe máy đi trước.
  - (3) Xe có tốc độ nhanh thì đi trước.

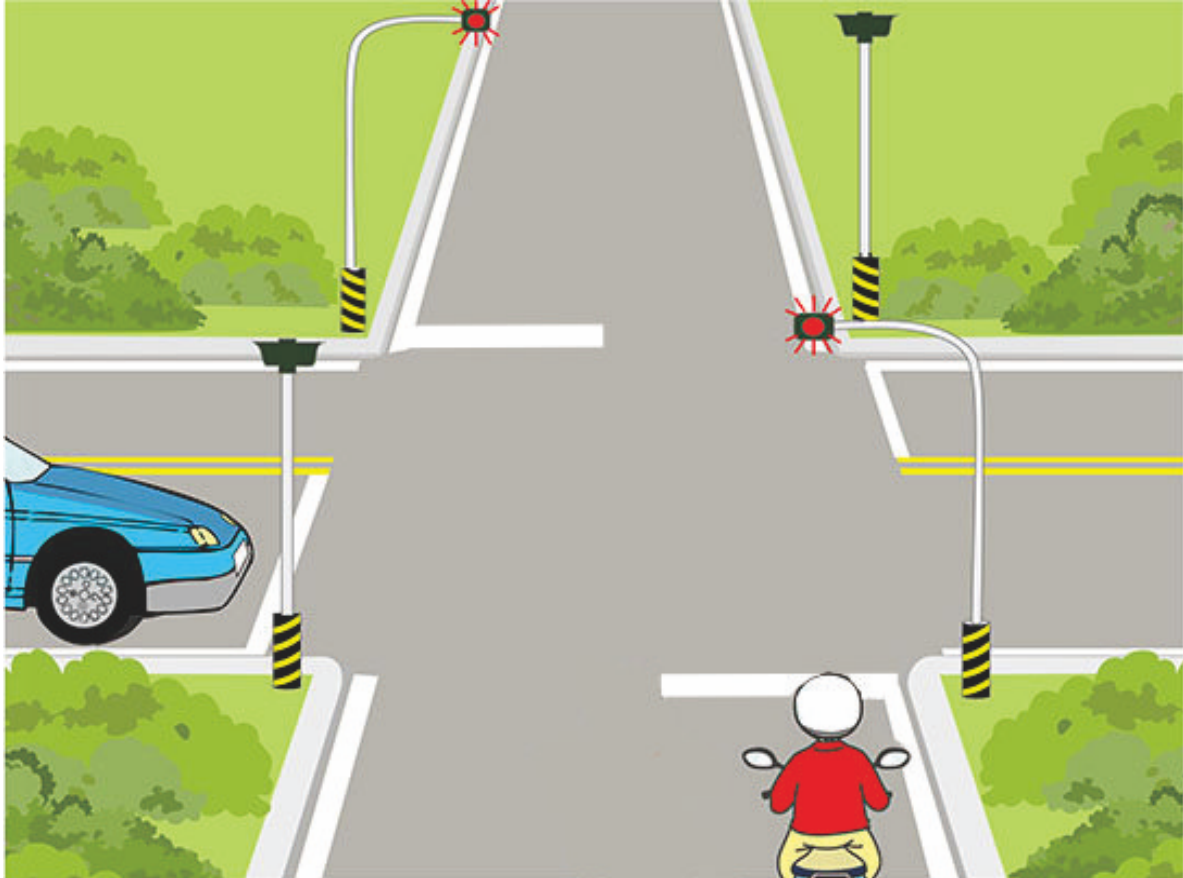


【情境式題目】 033



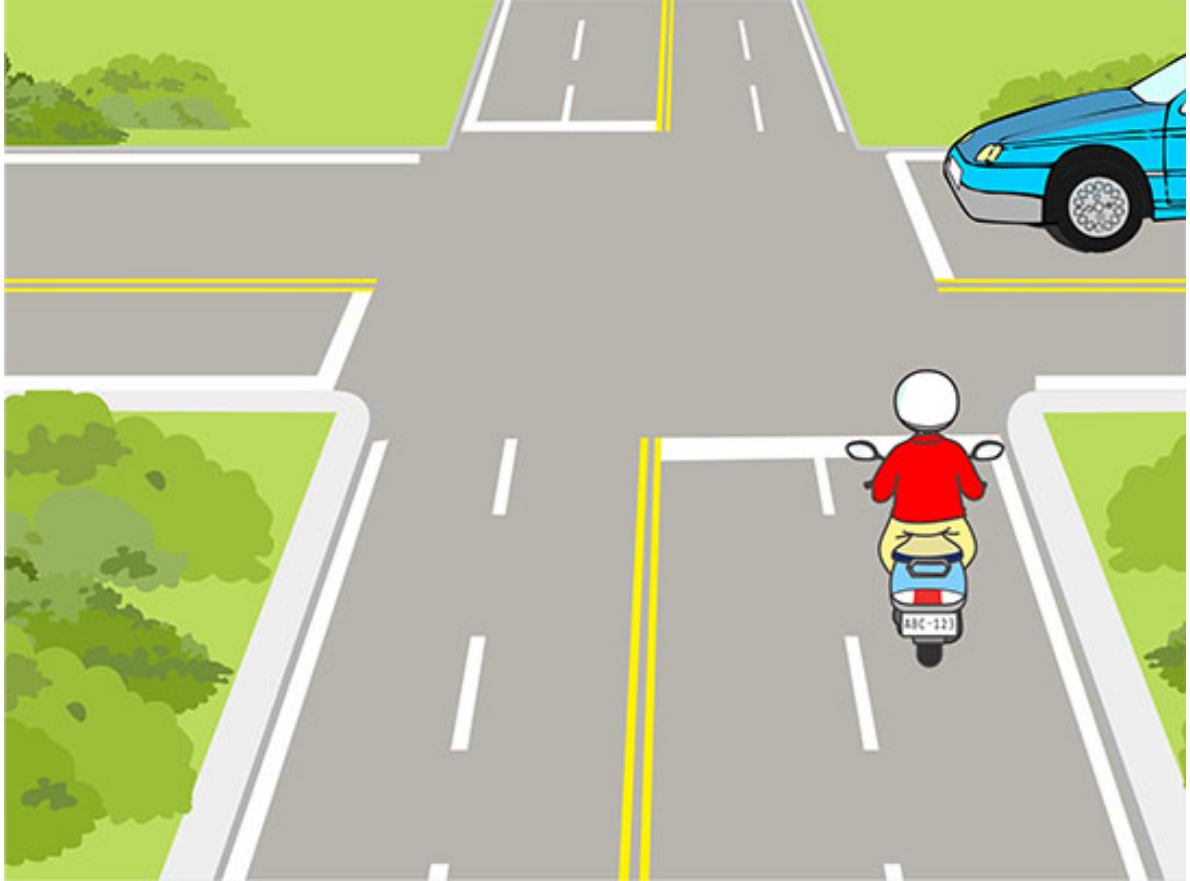
- ( 2 ) Theo hình vẽ cho thấy, tại sao xe máy lại nên nhường đường cho xe hơi đi trước?
- (1) Xe trên đường lớn hơn, nên nhường đường cho xe trên đường nhỏ hơn đi trước.
  - (2) Xe trên đường nhỏ hơn, nên nhường đường cho xe trên đường lớn hơn đi trước.
  - (3) Tại vì xe hơi có tốc độ nhanh hơn.

【情境式題目】 034



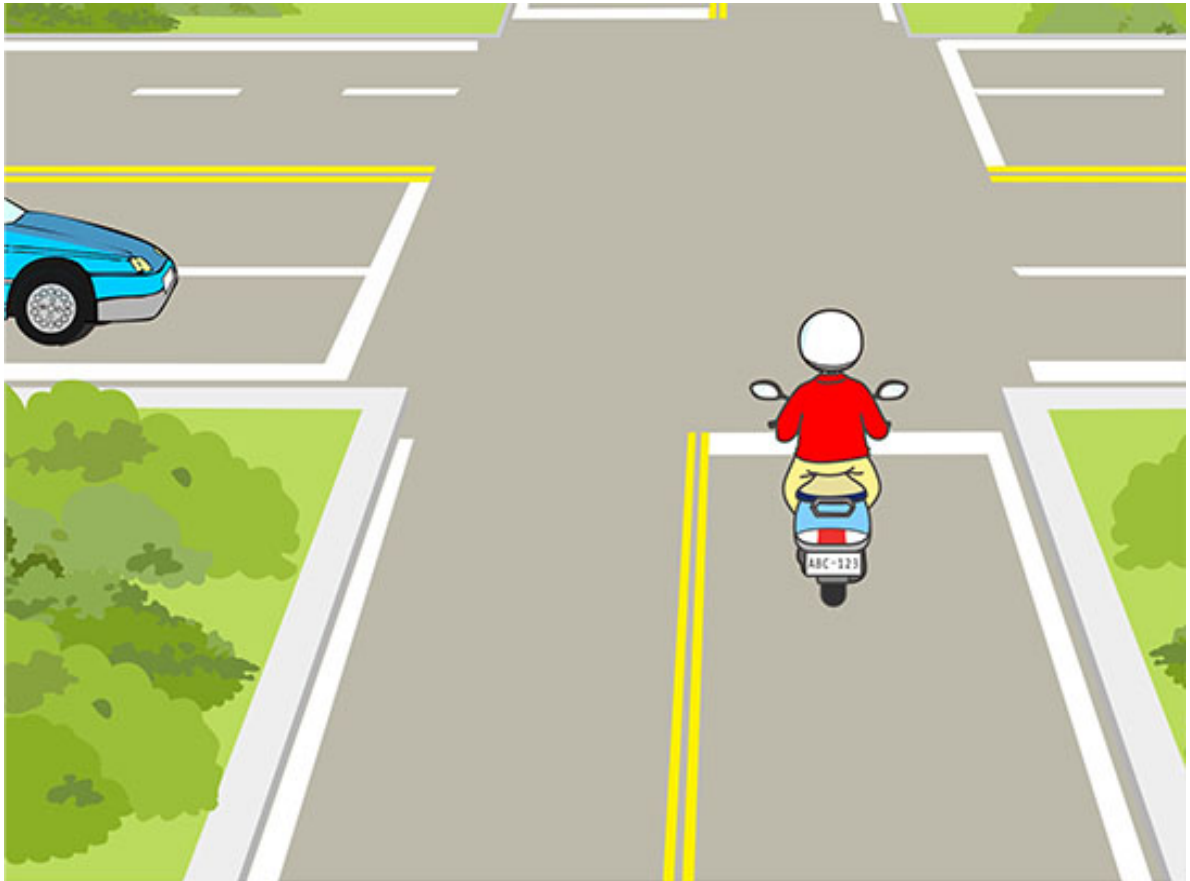
- ( 1 ) Theo hình vẽ cho thấy, người lái xe máy nên đi thế nào sẽ an toàn?
- (1) Nên dừng lại ngoài đầu nhìn trái nhìn phải, đợi cho xe hơi đi qua rồi mới đi tiếp.
  - (2) Nên giảm tốc độ và đi chậm lại, sau khi xác định không có xe đến gần rồi đi tiếp.
  - (3) Không cần để ý đến vạch kẻ giao thông, chỉ cần bấm còi rồi tăng tốc đi tiếp là được.

【情境式題目】 035



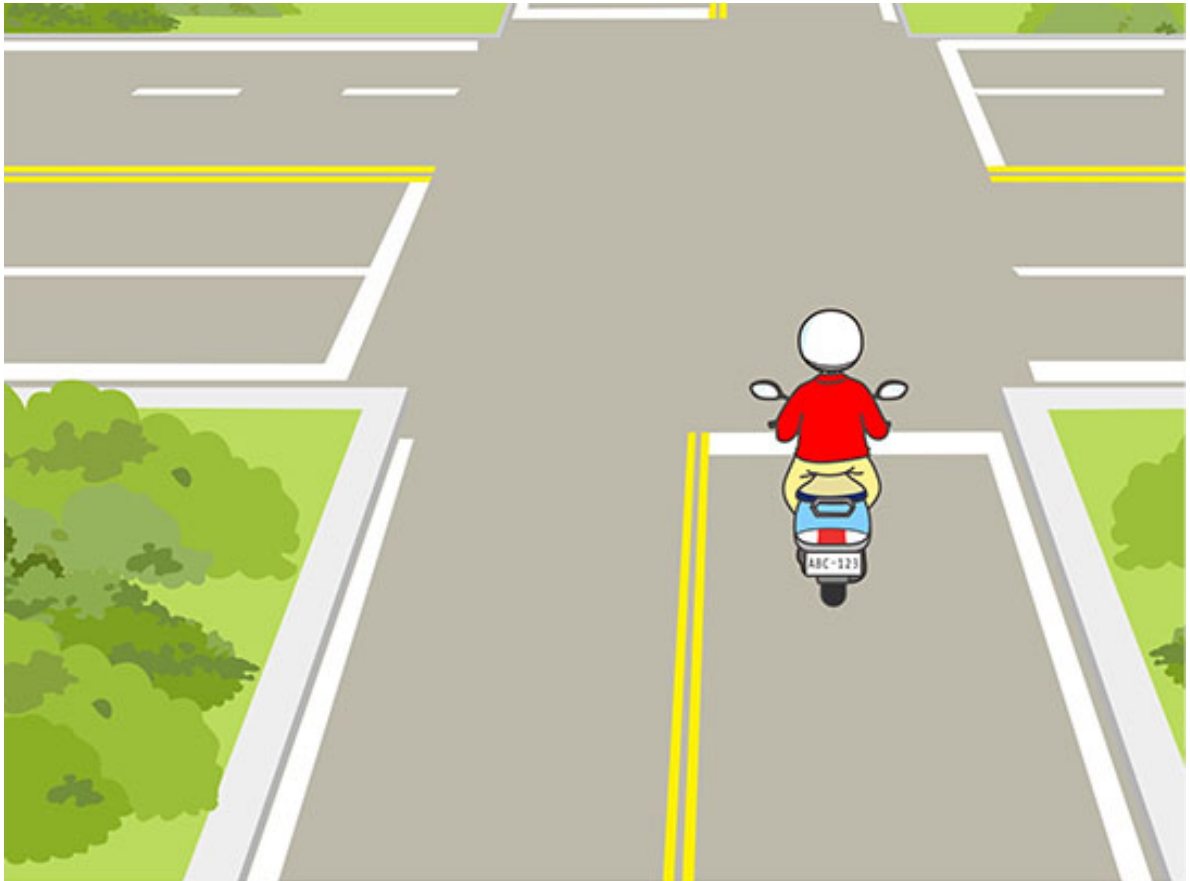
- ( 1 ) Theo hình vẽ cho thấy, người lái xe máy nên đi thế nào sẽ an toàn?
- (1) Khi xe máy đi đến ngã tư nên giảm tốc độ, rồi cẩn thận đi tiếp.
  - (2) Khi xe máy đi đến ngã tư nên dừng lại trước vạch ngăn cách, đợi cho xe hơi đi trước rồi mới đi tiếp.
  - (3) Không cần để ý xe đến từ phía bên phải, chỉ cần bấm còi và tăng tốc đi tiếp là được.

【情境式題目】 036



- ( 1 ) Theo hình vẽ cho thấy, người lái xe máy nên đi thế nào sẽ an toàn?
- (1) Giảm tốc độ và tạm dừng lại, nhường cho xe hơi đi trước.
  - (2) Bấm còi và đi qua đường.
  - (3) Không cần bấm còi, cứ thế tăng tốc rồi đi qua đường.

【情境式題目】 037

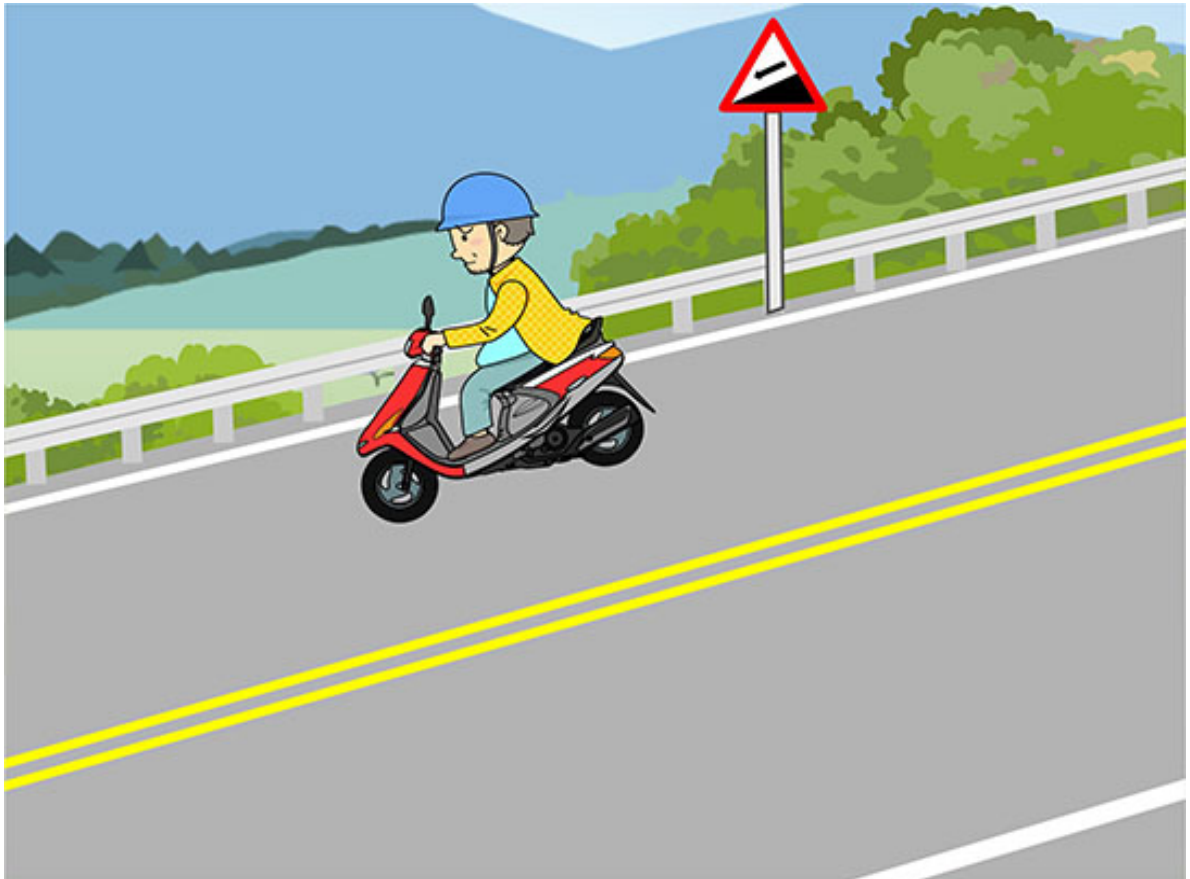


- ( 2 ) Theo hình vẽ cho thấy, người lái xe máy nên đi thế nào sẽ an toàn?
- (1) Không cần giảm tốc độ, cứ thế đi qua đường.
  - (2) Giảm tốc độ và đi chậm lại, nên ngoái đầu nhìn trái nhìn phải xem hai phía có xe hay không rồi mới đi tiếp.
  - (3) Giảm tốc độ và đi chậm lại, khi đi qua ngã tư, bấm còi rồi đi tiếp.



- ( 1 ) Theo hình vẽ cho thấy, người lái xe máy đi trên đường nhỏ hẹp, nên đi thế nào sẽ an toàn?
- (1) Người lái xe máy nên tránh vào lề đường, nhường cho xe hơi đi trước.
  - (2) Người lái xe hơi nên tránh vào lề đường, nhường cho xe máy đi trước.
  - (3) Bấm còi và vượt qua từ khoảng trống phía bên phải của xe hơi.

【情境式題目】 039



- ( 1 ) Theo hình vẽ cho thấy, nếu xe máy cần phanh gấp, người lái xe máy nên điều khiển thế nào sẽ an toàn?
- (1) Phanh bánh xe trước là chính, phanh bánh xe sau là phụ để điều khiển xe.
  - (2) Phanh bánh xe trước là phụ, phanh bánh xe sau là chính để điều khiển xe.
  - (3) Chỉ cần phanh bánh xe trước là được.

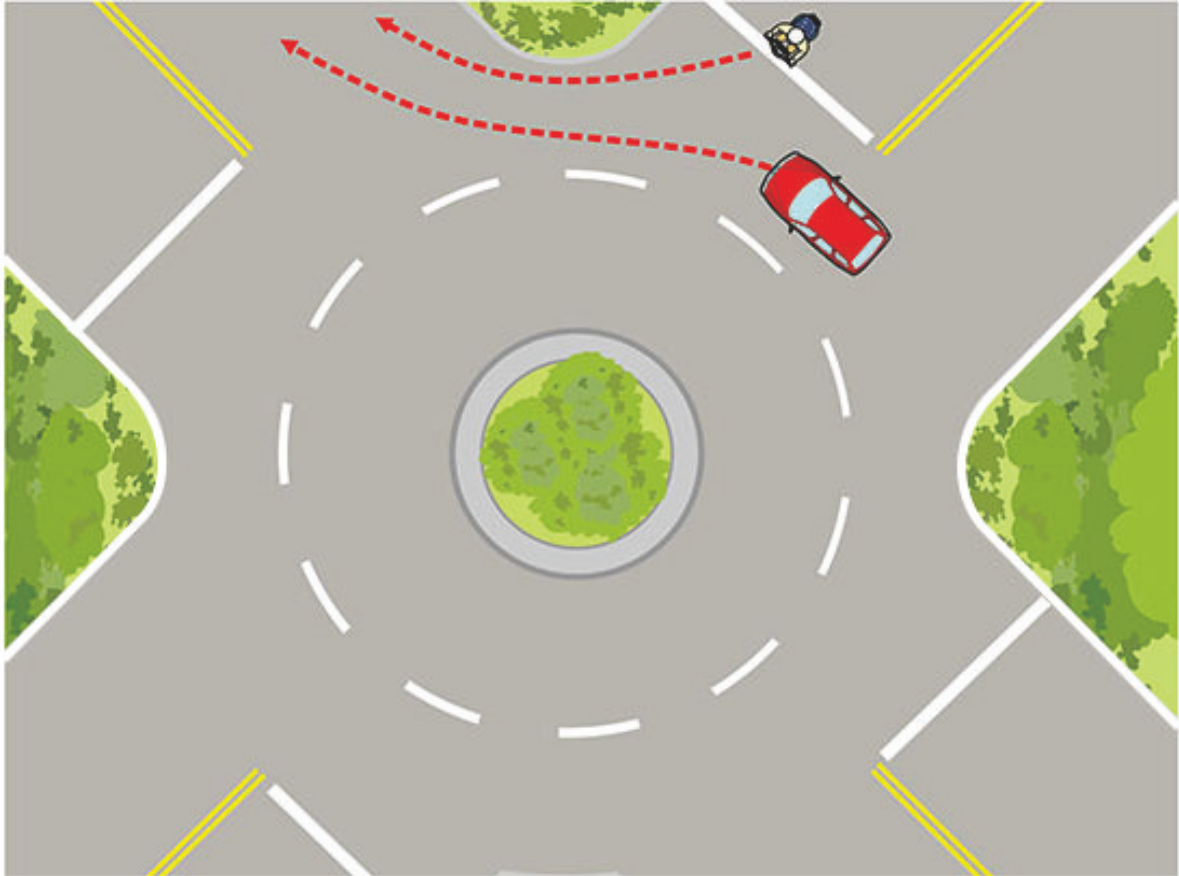
【情境式題目】 040



- ( 3 ) Theo hình vẽ cho thấy, người lái xe máy gặp trường hợp xe hơi bất thành tình quay đầu, nên điều khiển phanh xe thế nào sẽ an toàn?
- (1) Phanh bánh xe trước là chính, phanh bánh xe sau là phụ để điều khiển xe.
  - (2) Phanh bánh xe trước là phụ, phanh bánh xe sau là chính để điều khiển xe.
  - (3) Nên lập tức thả lỏng tay ga, đồng thời phanh cả hai bánh xe, hoàn thành thao tác phanh xe cùng 1 lúc.

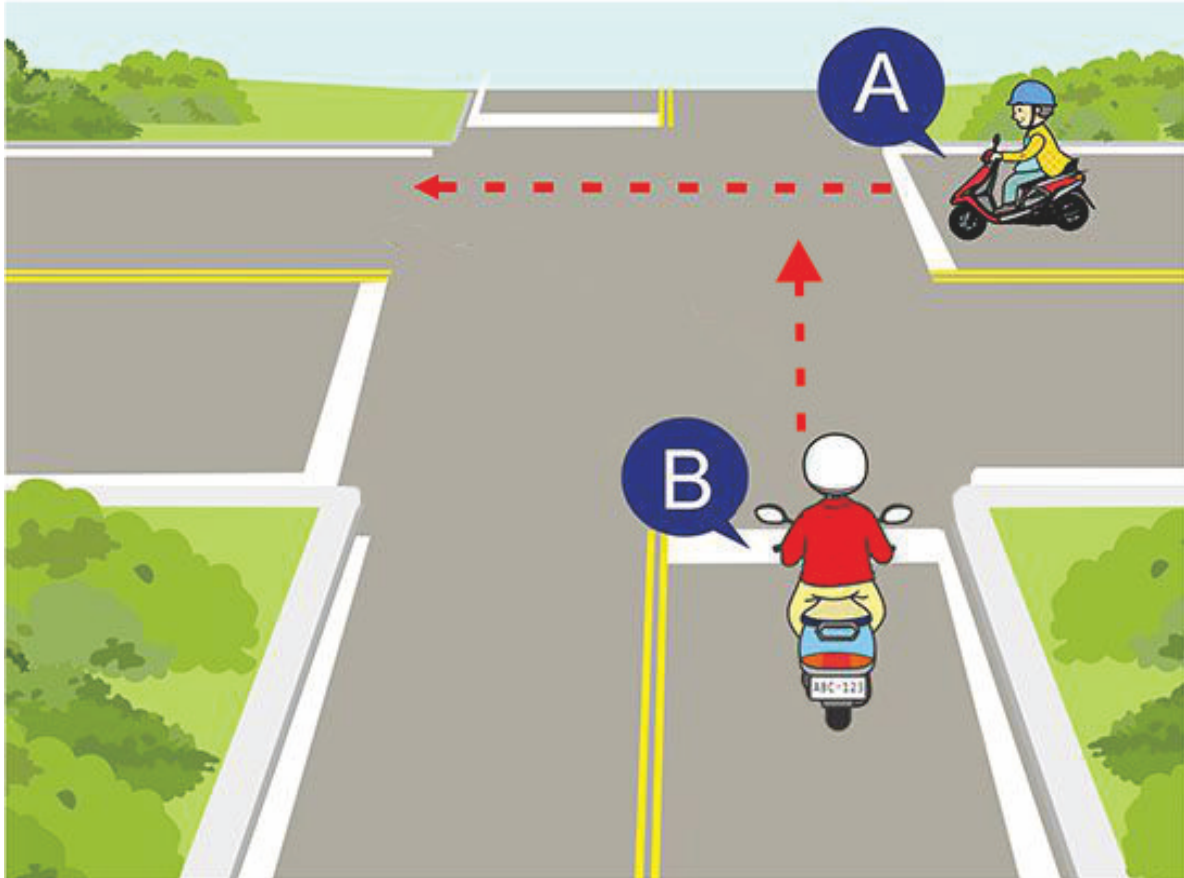


【情境式題目】 041



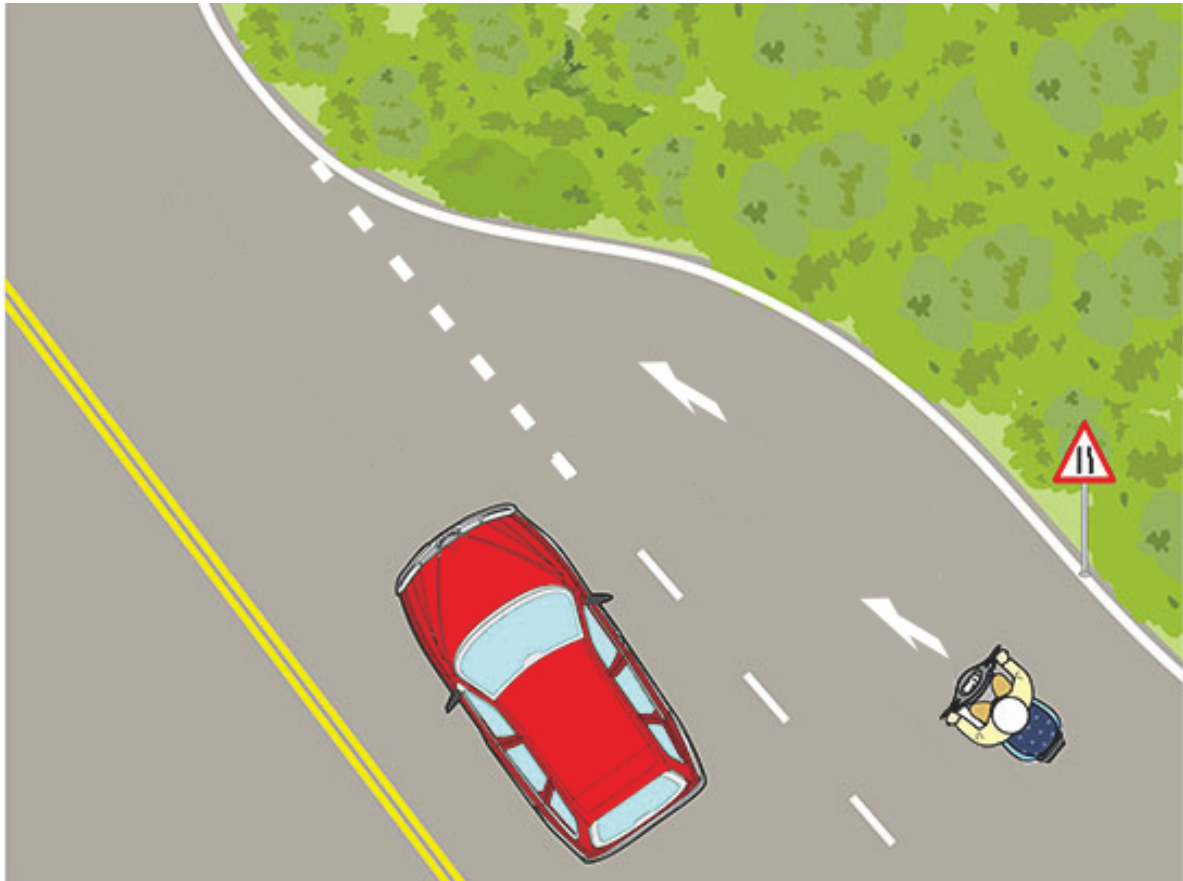
- ( 1 ) Theo hình vẽ cho thấy, người lái xe máy nên đi xe thể nào sẽ an toàn?
- (1) Nên nhường cho các loại xe trong vòng xuyên đi trước, sau đó mới vào vòng xuyên.
  - (2) Có thể không cần dừng xe, đi thẳng vào vòng xuyên.
  - (3) Sau khi bấm còi rồi có thể đi vào vòng xuyên.

【情境式題目】 042

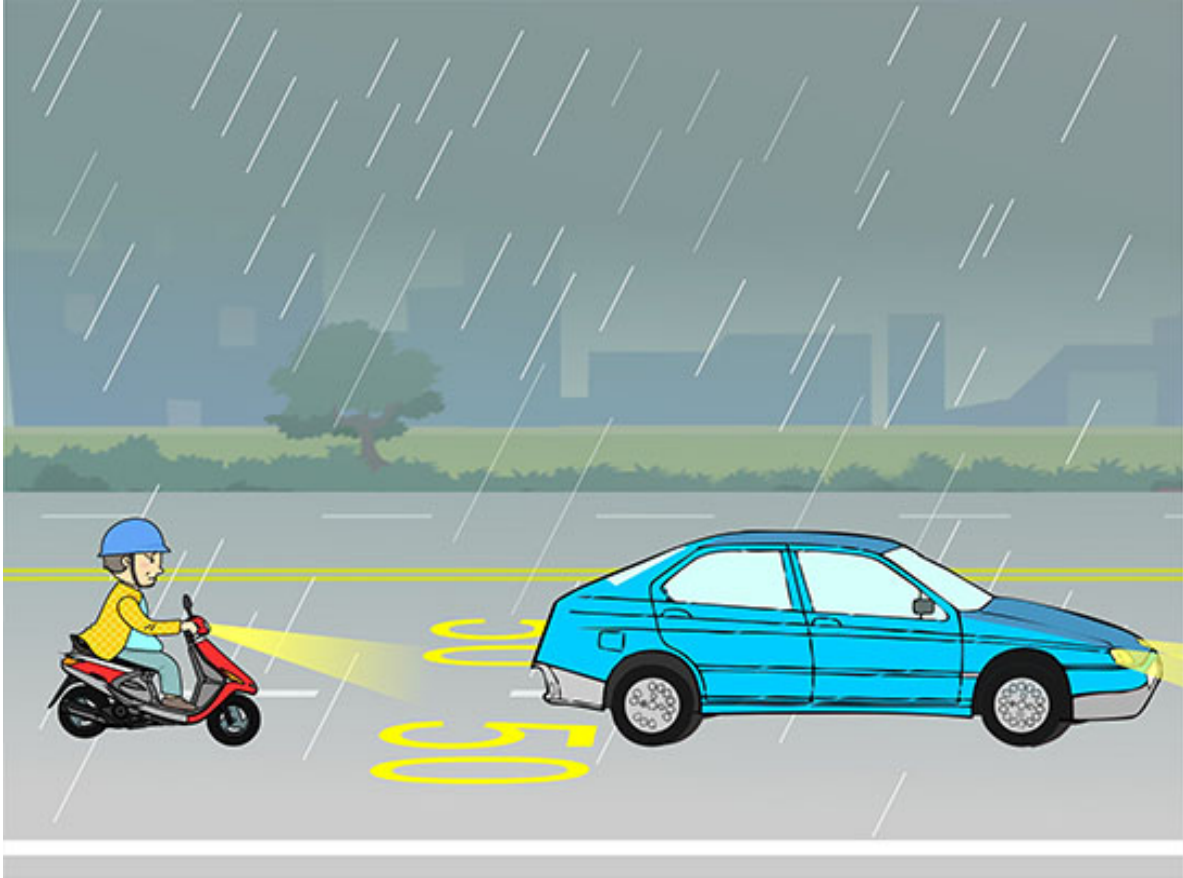


- ( 2 ) Theo hình vẽ cho thấy, khi xe B và xe A đồng thời đi qua ngã tư, xe B nên đi thế nào sẽ an toàn?
- (1) Bấm còi rồi phóng nhanh qua.
  - (2) Dừng xe và nhường cho xe A đi qua trước.
  - (3) Nếu xe B đã đi quá vạch dừng xe, thì xe B sẽ được đi trước.

【情境式題目】 043

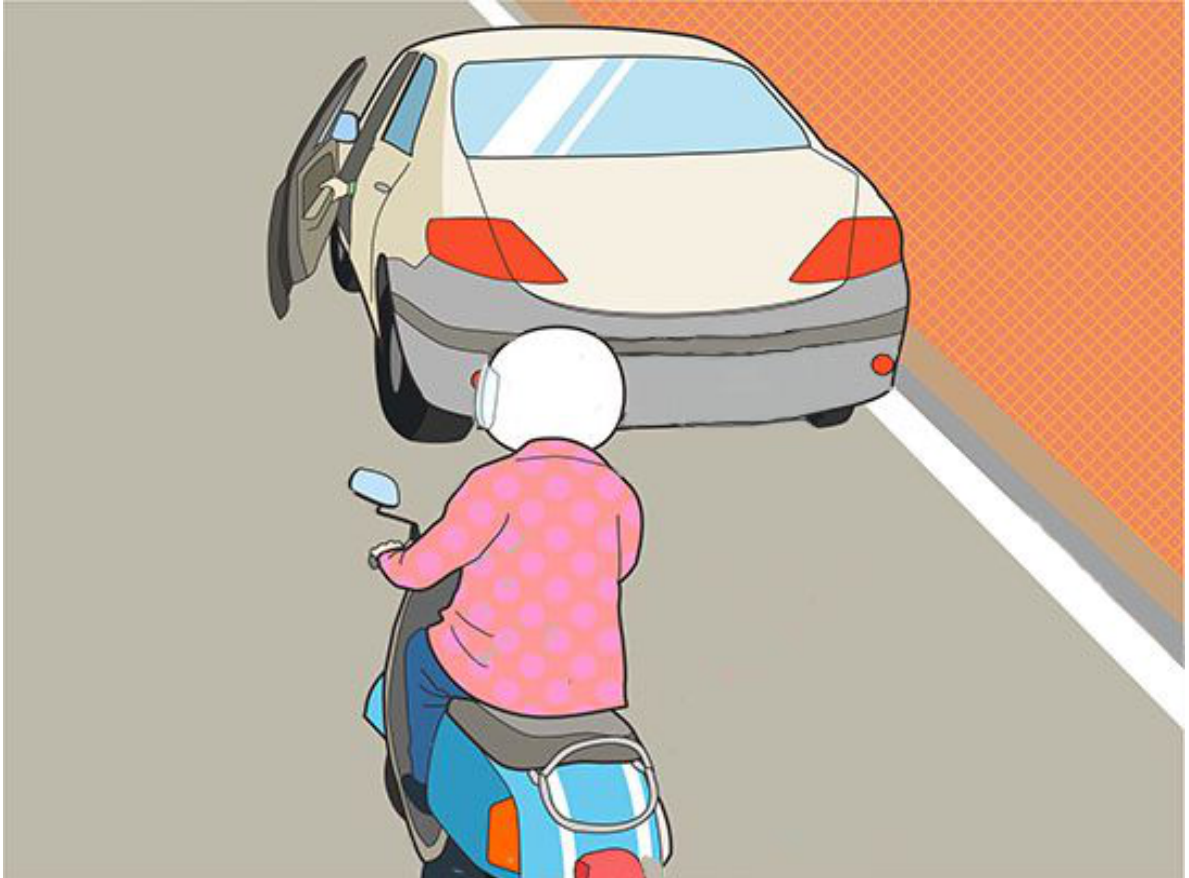


- ( 1 ) Theo hình vẽ cho thấy, xe hơi và xe máy cùng lúc vào con đường trong hình vẽ, người lái xe máy nên đi thế nào sẽ an toàn?
- (1) Giảm tốc độ và nhường cho xe hơi đi trước.
  - (2) Tăng tốc độ rồi đi qua.
  - (3) Đi gần và song song với xe hơi.



- ( 2 ) Theo hình vẽ cho thấy, người lái xe trong môi trường trên, nên lái xe thế nào sẽ an toàn?
- (1) Tâm nhìn không rõ, đi theo ánh đèn của xe phía trước, không cần bật đèn pha.
  - (2) Vì đường ướt và trơn, nên giảm tốc độ đi chậm lại, cần giữ một khoảng cách an toàn và xa hơn nữa với xe phía trước.
  - (3) Lái xe theo tốc độ giới hạn vẽ trên mặt đường là được.

【情境式題目】 045



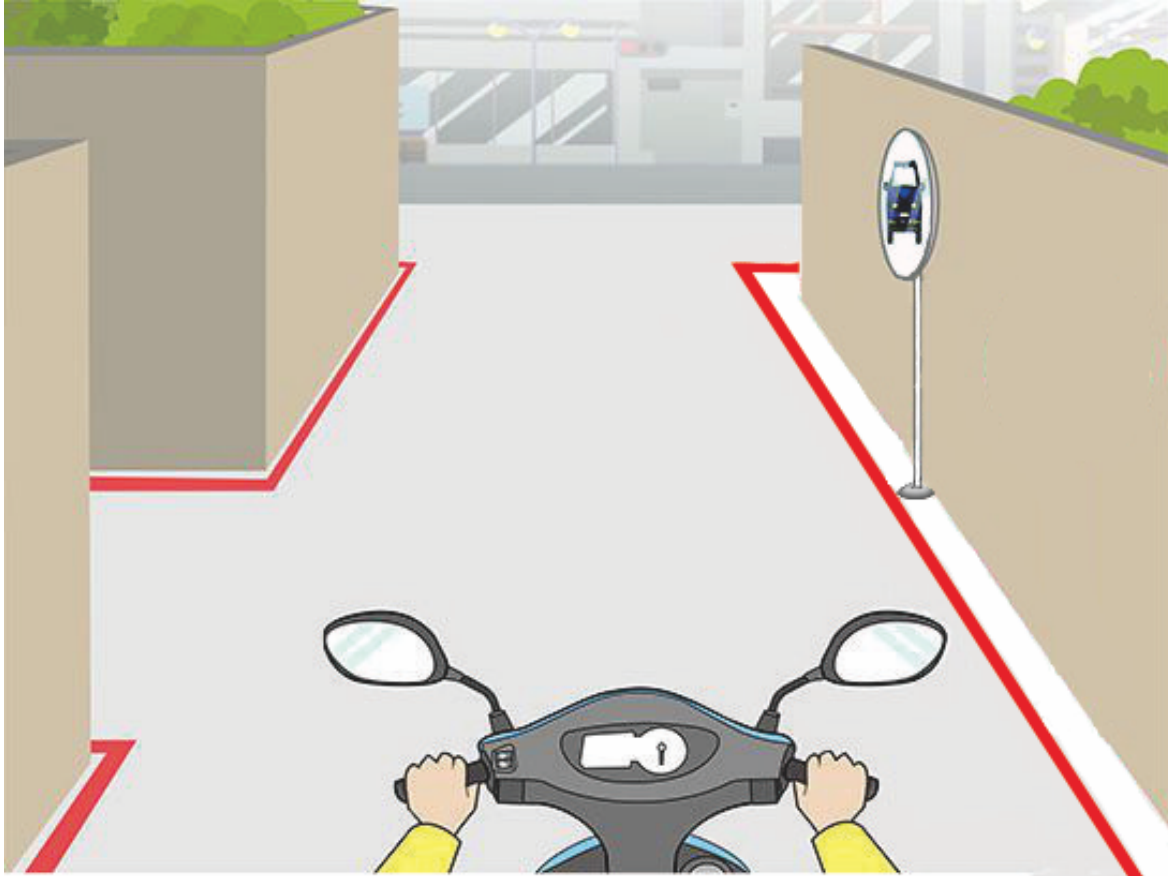
- ( 3 ) Theo hình vẽ cho thấy, người lái xe máy nên lái xe thế nào sẽ an toàn?
- (1) Bấm còi rồi tăng tốc vượt qua.
  - (2) Giảm tốc độ và lách qua khoảng chổng của xe đó rồi đi tiếp.
  - (3) Giảm tốc độ và giữ khoảng cách hơn một cánh cửa xe của xe bên đường.

【情境式題目】 046



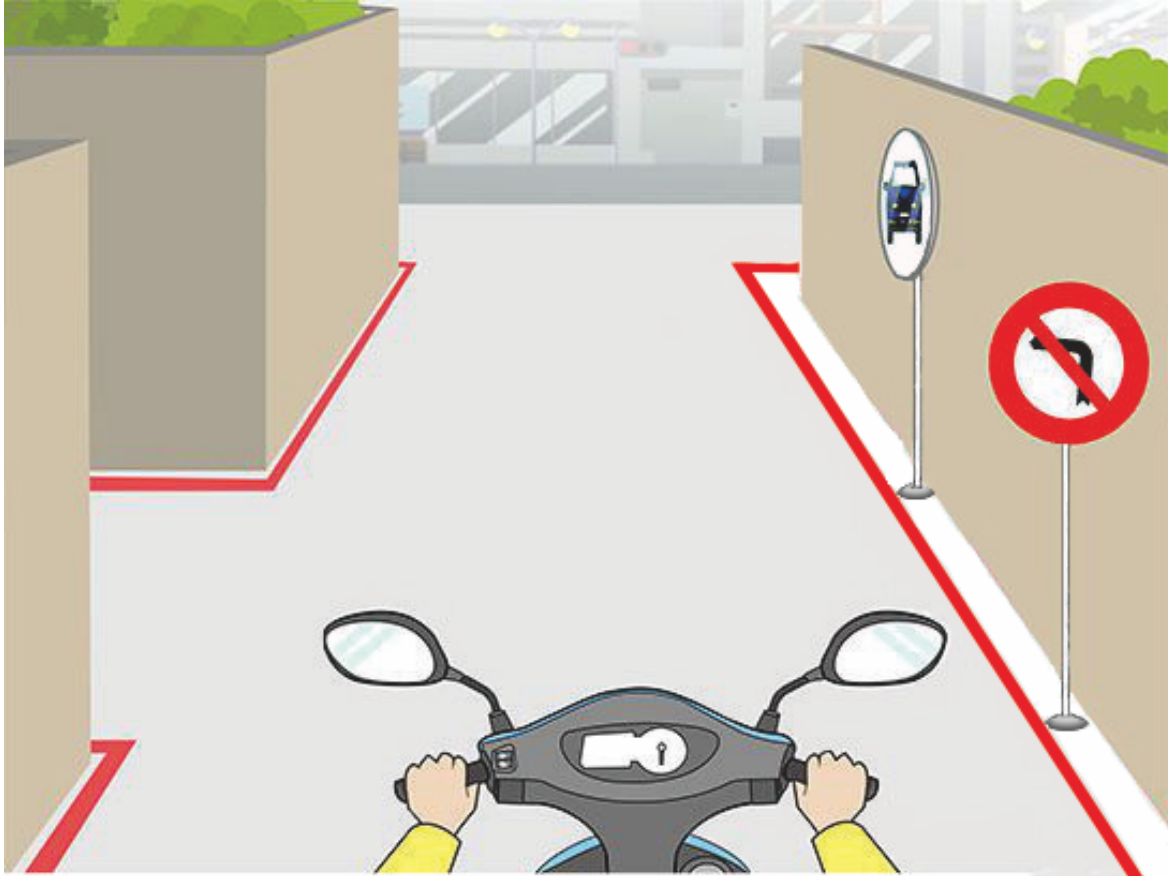
- ( 1 ) Theo hình vẽ cho thấy, người lái xe máy nên lái xe thế nào sẽ an toàn?
- (1) Phía trước có điểm mù, nên giảm tốc độ đi chậm lại và luôn chú ý tình hình phía trước xe.
  - (2) Sau khi bấm còi nhắc nhở, tiếp tục đi qua.
  - (3) Giữ tốc độ cũ để đi, nhưng bấm đèn để nhắc nhở.

【情境式題目】 047



- ( 2 ) Theo hình vẽ cho thấy, khi lái xe máy qua đoạn đường đi qua ngõ hẻm như hình vẽ, nên lái xe thế nào sẽ an toàn?
- (1) Xe của tôi là xe đi thẳng, được nhường đi trước, tiếp tục đi là được.
  - (2) Giảm tốc độ và quan sát qua gương phản chiếu, và ngoái đầu xem bên trái có xe đến hay không.
  - (3) Bấm còi và tiếp tục đi qua.

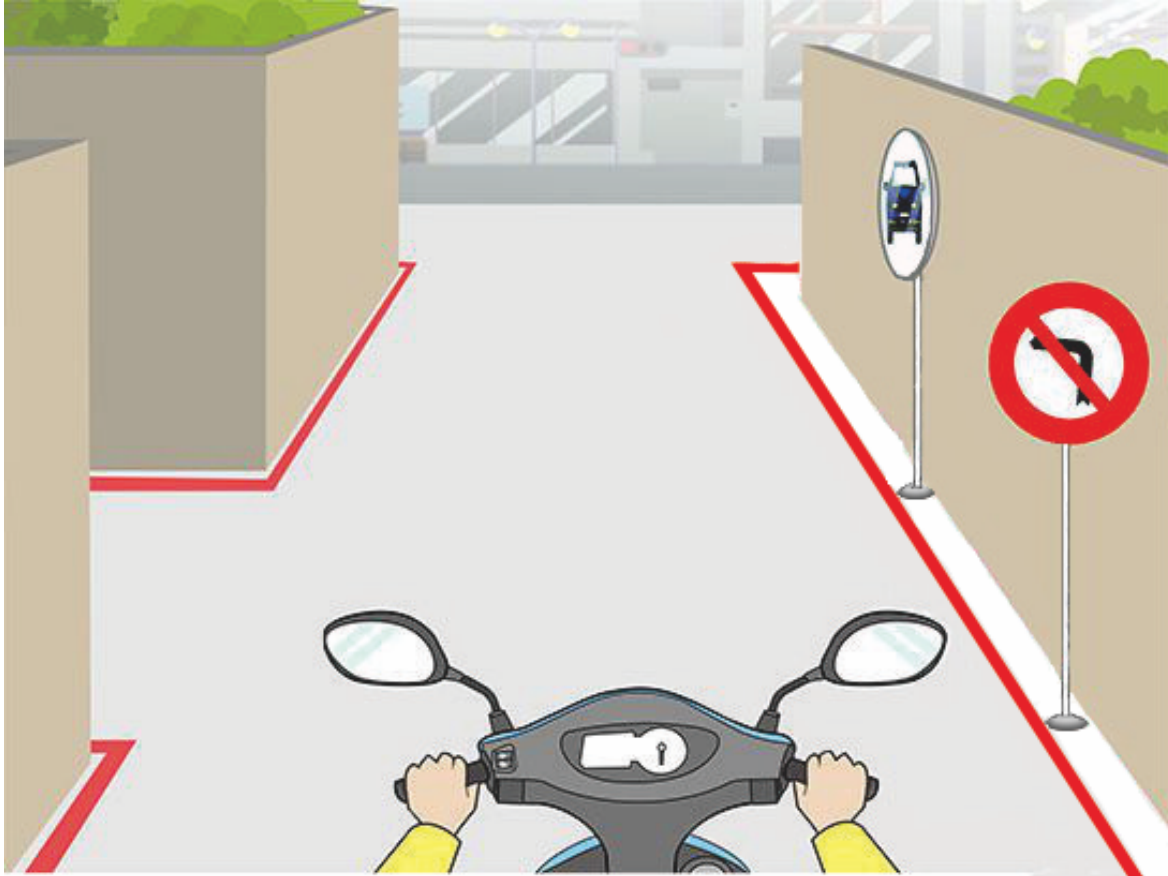
【情境式題目】 048



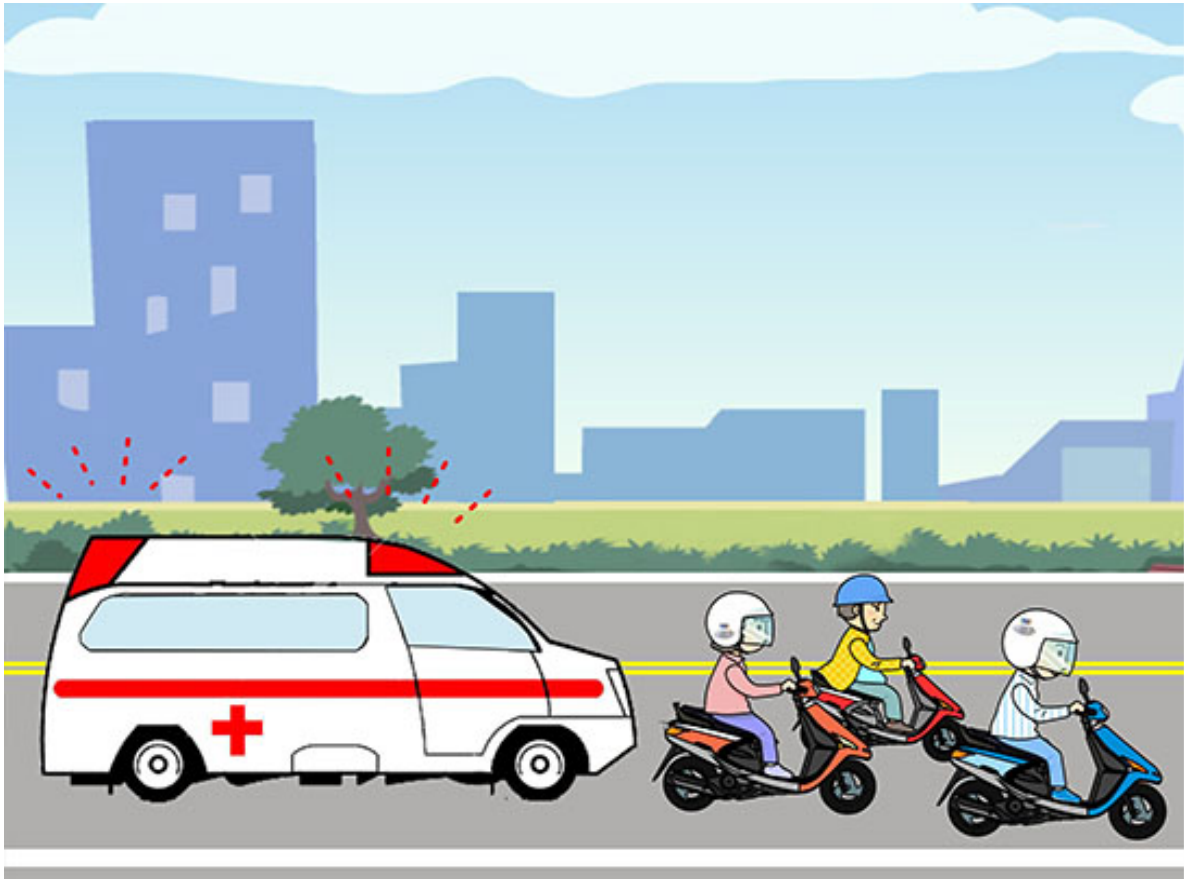
- ( 2 ) Theo hình vẽ cho thấy, người lái xe máy có được phép rẽ trái vào ngõ hẻm trên hình vẽ không?
- (1) Được phép.
  - (2) Không được phép.
  - (3) Không nhất định, xem tình trạng trên đường mà quyết định.



【情境式題目】 049



- ( 1 ) Theo hình vẽ cho thấy, đầu ngõ hẻm trên hình vẽ lắp đặt gương phản chiếu, chủ yếu có tác dụng gì?
- (1) Người lái xe máy có thể nhìn qua gương phản chiếu để quan sát tình hình xe đến từ trong ngõ.
  - (2) Lắp đặt gương phản chiếu để tránh cho xe hơi và xe máy đỗ xe bên lề đường.
  - (3) Qua gương phản chiếu có thể phóng to không gian, làm cho không gian của ngõ rộng rãi và sáng hơn.



- ( 2 ) Theo hình vẽ cho thấy, người lái xe máy nên đi thế nào sẽ an toàn?
- (1) Đi theo tốc độ quy định và tiếp tục đi về phía trước.
  - (2) Nên lập tức ghé vào bên phải lề đường để tránh, nhường cho xe cấp cứu đi trước.
  - (3) Vì vội thời gian, có thể tăng tốc phóng nhanh về phía trước.

【情境式題目】 051



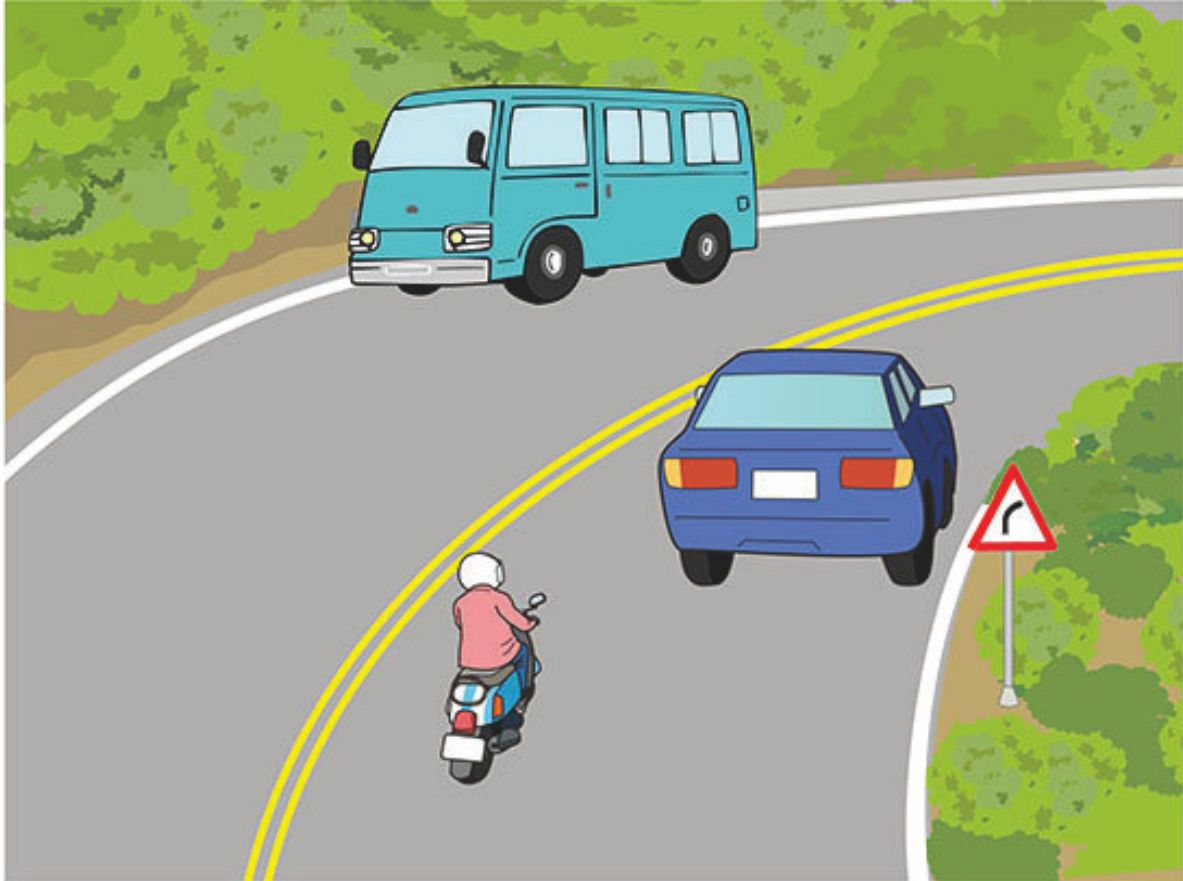
- ( 2 ) Theo hình vẽ cho thấy, người lái xe máy nên đi thế nào sẽ an toàn?
- (1) Đối với xe cấp cứu vượt đèn đỏ, không cần nhường đường.
  - (2) Không cần biết tín hiệu đèn đường thế nào, nên lập tức nhường đường.
  - (3) Tăng tốc đi khỏi, để tránh trường hợp làm cản trở xe cấp cứu làm nhiệm vụ.

【情境式題目】 052



- ( 3 ) Theo hình vẽ cho thấy, người lái xe máy nên đi thế nào sẽ an toàn?
- (1) Đi vào làn đường đối diện, để vượt qua xe buýt.
  - (2) Đi vào phía bên phải xe buýt, bấm còi và vượt qua.
  - (3) Đợi cho xe buýt đi qua rồi mới tiếp tục đi.

【情境式題目】053

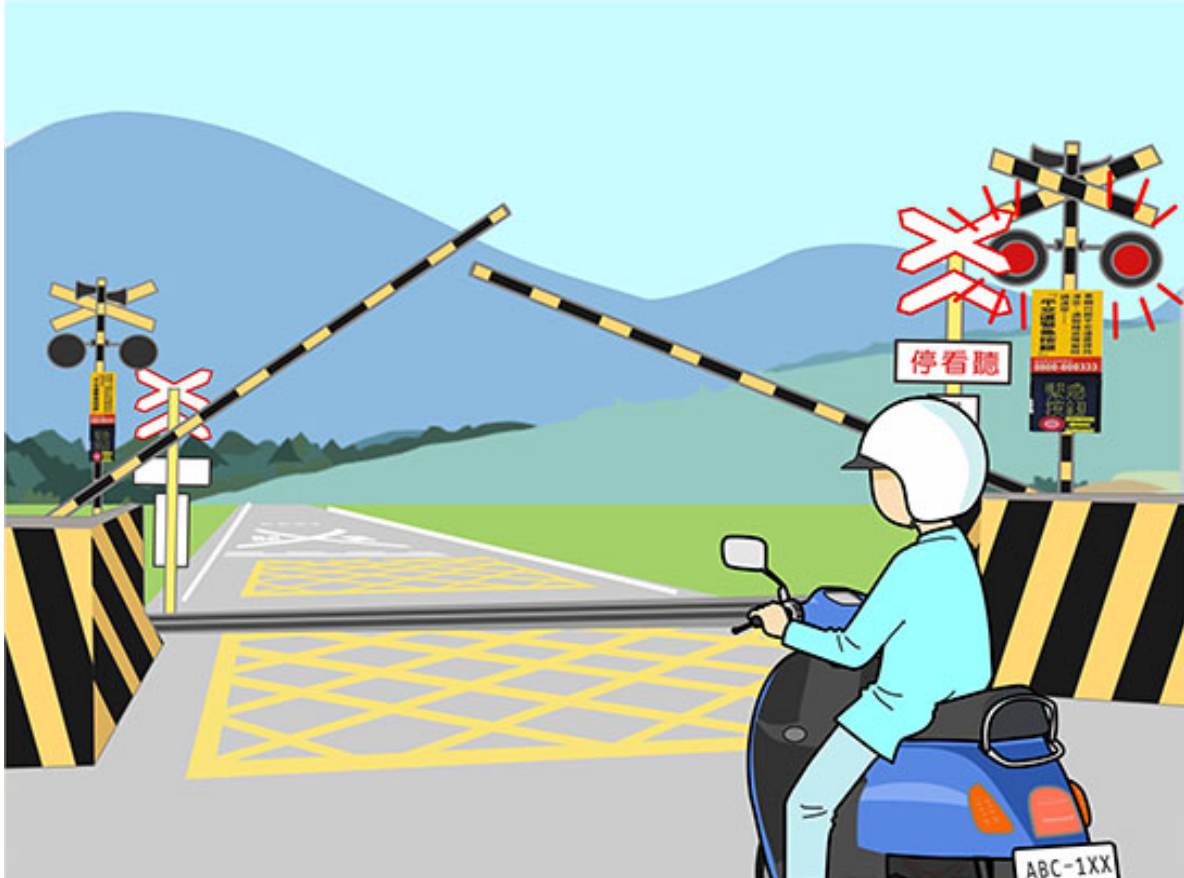


- ( 1 ) Theo hình vẽ cho thấy, người lái xe máy nên đi thế nào sẽ an toàn?
- (1) Cần giảm tốc độ lái xe, để tránh trường hợp khi rẽ sẽ mất khống chế mà ngã.
  - (2) Căn cứ theo chiều rộng của khúc cua ngoặt mà quyết định vượt xe.
  - (3) Căn cứ theo chiều rộng của khúc cua ngoặt mà quyết định đi song song.

【情境式題目】 054

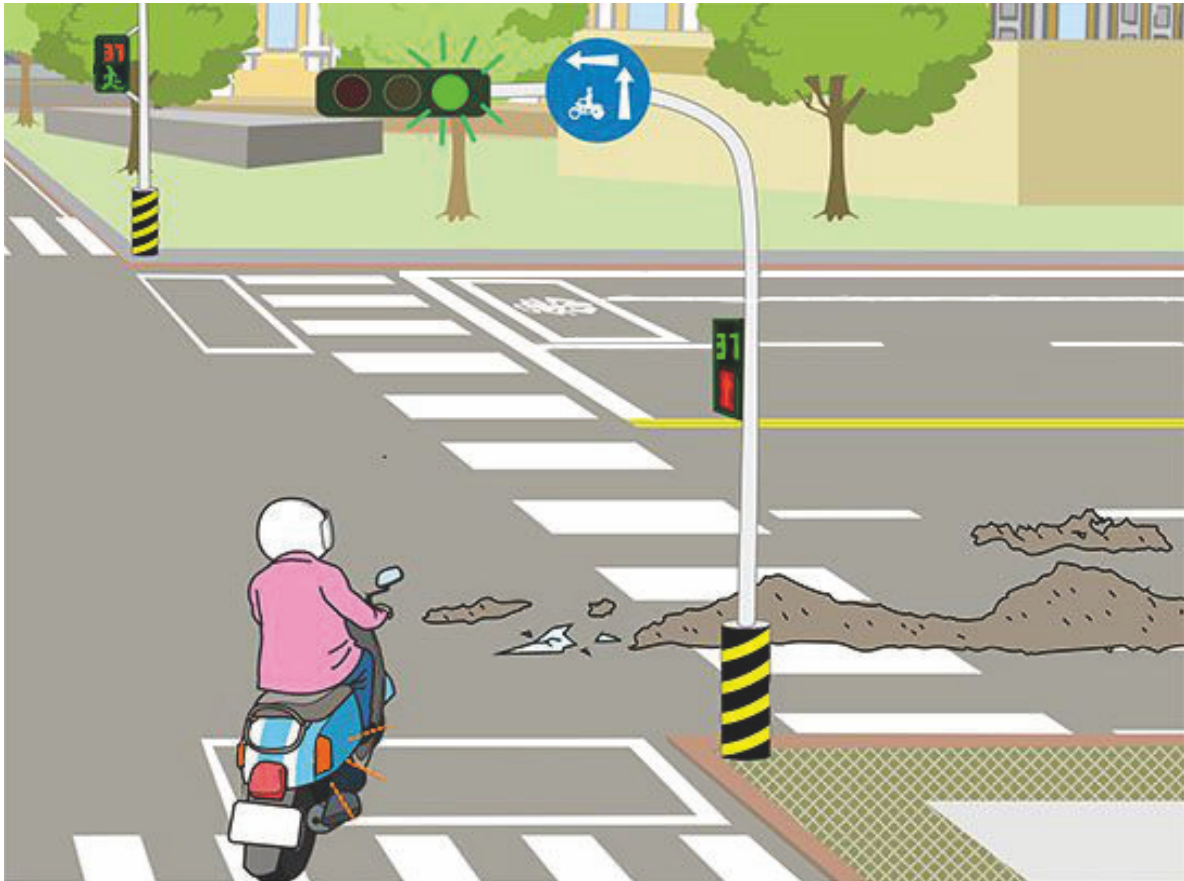


- ( 3 ) Theo hình vẽ cho thấy, khi người lái xe máy khi đang lái xe gặp trường hợp phía trước mặt có tình trạng như trên, nên đi thế nào sẽ an toàn?
- (1) Cứ thể vượt qua từ phía bên trái.
  - (2) Bấm còi nhắc nhở người lái xe phía trước và vượt qua từ phía bên phải.
  - (3) Nên giảm tốc độ và dừng xe, không được cố tình vượt qua.



- ( 1 ) Theo hình vẽ cho thấy, người lái xe máy nên đi thế nào sẽ an toàn?
- (1) Nên giảm tốc độ và dừng lại ở trước rào chắn đường sắt.
  - (2) Trước khi rào chắn đường sắt hạ xuống nhanh chóng tăng tốc vượt qua.
  - (3) Trước khi nhìn thấy tàu hỏa, đều có thể lượn lách qua rào chắn đường sắt để vượt qua đường ray.

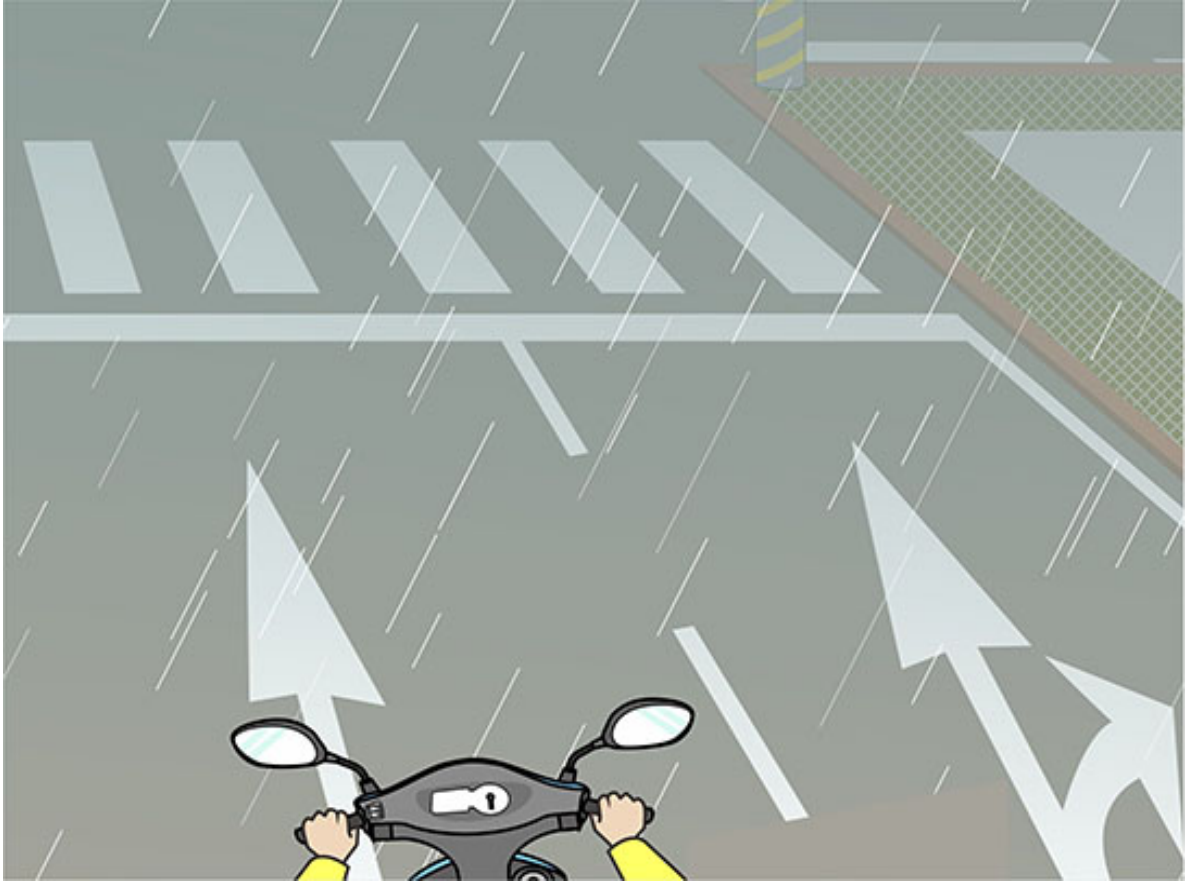
【情境式題目】 056



- ( 1 ) Theo hình vẽ cho thấy, khi người lái xe máy rẽ qua con đường như trên, nên đi thế nào sẽ an toàn?
- (1) Nên tránh xa hoặc giảm tốc độ đi chậm lại.
  - (2) Lập tức tăng tốc rồi rẽ qua.
  - (3) Phanh xe gấp.

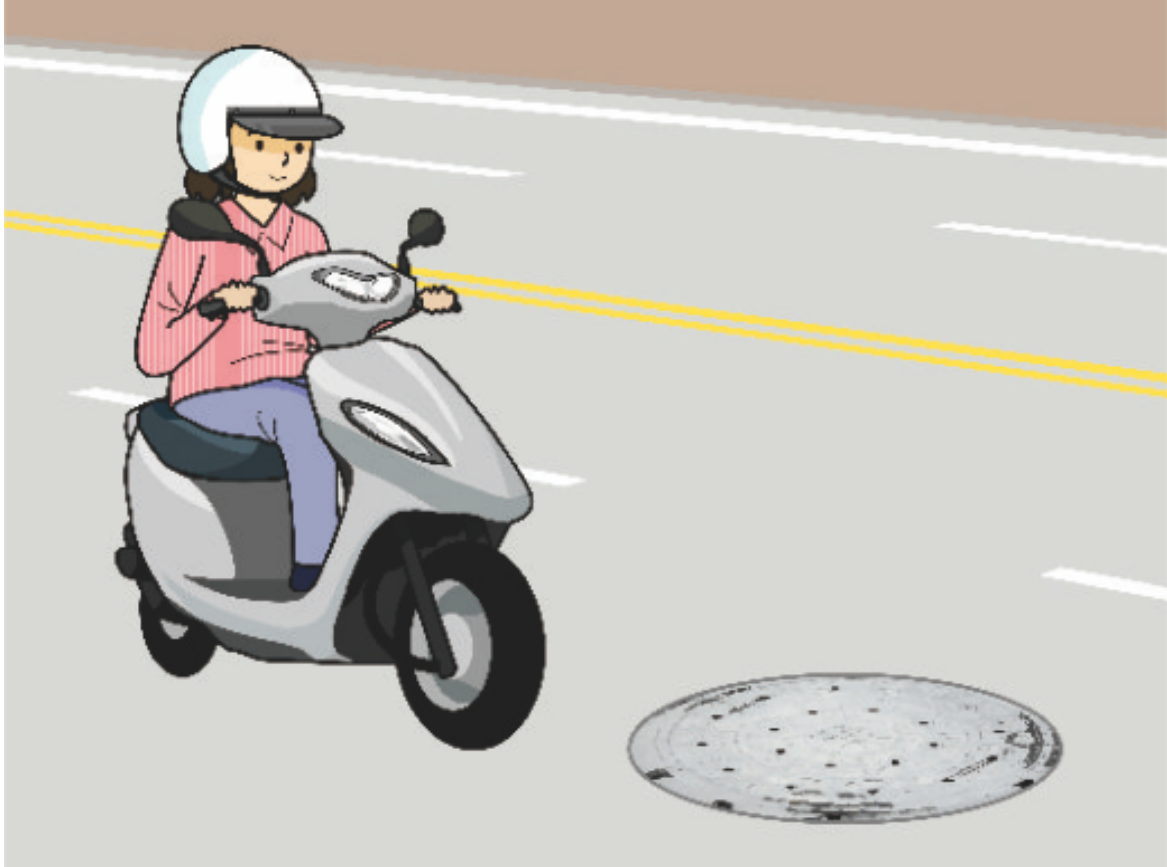


【情境式題目】 057



- ( 1 ) Theo hình vẽ cho thấy, khi trời mưa đi qua vạch đường thế này, nên đi thế nào sẽ an toàn?
- (1) Khi đi nên tránh ra xa.
  - (2) Căn cứ theo tốc độ quy định mà đi là được.
  - (3) Tránh phanh gấp là được.

【情境式題目】 058



- ( 1 ) Theo hình vẽ cho thấy, người lái xe máy đi qua con đường như trên, nên đi thế nào sẽ an toàn?
- (1) Nên tránh xa hoặc giảm tốc độ đi chậm lại.
  - (2) Lập tức tăng tốc và rẽ qua.
  - (3) Phanh xe gấp.



- ( 1 ) Theo hình vẽ cho thấy, người lái xe máy có được phép thay đổi làn xe để vượt xe hay không?
- (1) Không được phép.
  - (2) Được phép.
  - (3) Tùy theo cự ly của xe.

【情境式題目】060



- ( 2 ) Theo hình vẽ cho thấy, thao tác lái xe nào của người lái xe máy là sai?
- (1) Giữ khoảng cách an toàn với xe phía trước, và chú ý sự thay đổi của các xe trên đường.
  - (2) Căn cứ theo độ sáng trên đường, bật đèn pha trong trường hợp thích hợp.
  - (3) Nên bật đèn pha trong suốt lộ trình.