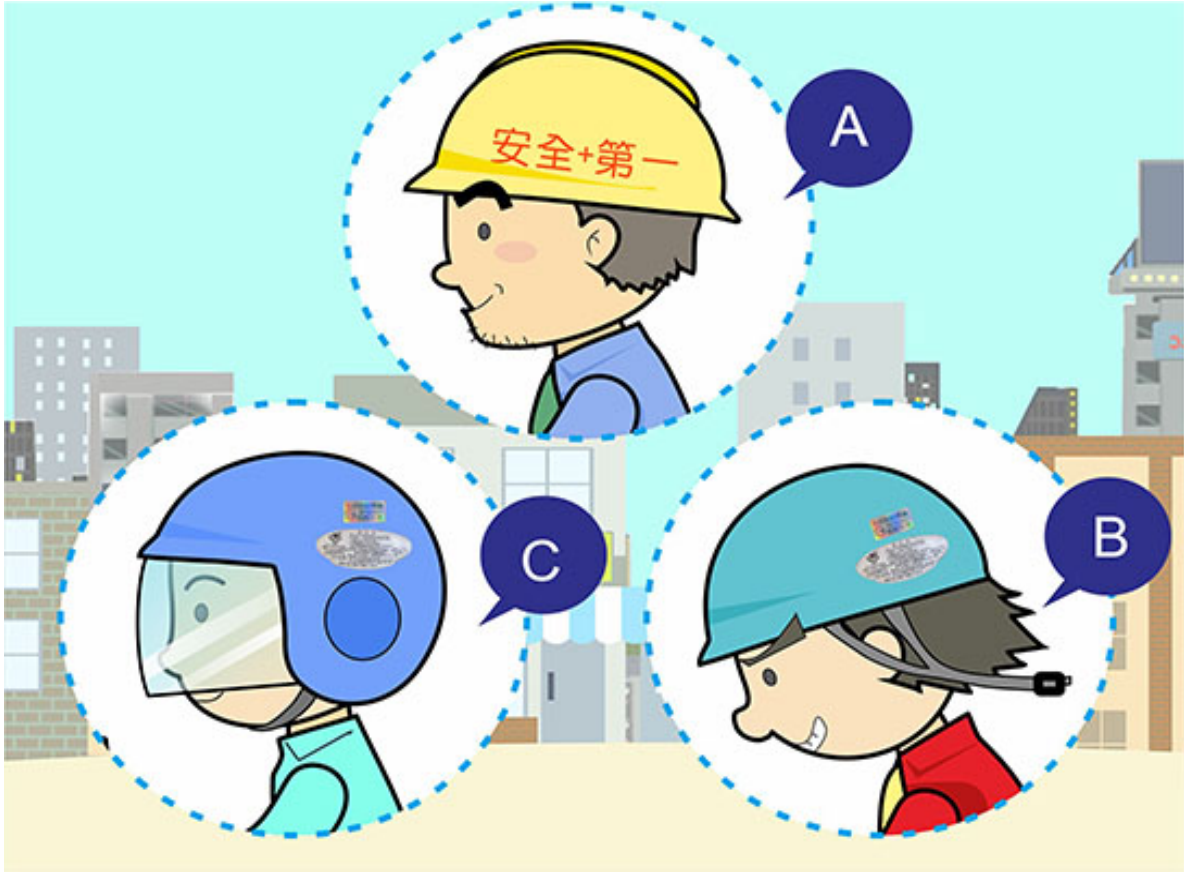


【情境式題目】001



(3)

យោងតាមគំនូរខាងលើតើអ្នកជិះម៉ូតូណាពាក់មួកសុវត្ថិភាព 「ត្រឹមត្រូវ」 ? (1) A (2) B (3) C 。

【情境式題目】002



(3)

យោងតាមគំនូរខាងលើបានឆ្លើសកំណត់ណា ? (1) កំណត់ស្តីពីការពាក់មួកសុវត្ថិភាប ។
(2) កំណត់ស្តីពីទិសដៅអង្គុយរបស់អ្នកដំណើរដែលផ្ទុក ។ (3) កំណត់ស្តីពីចំនួនមនុស្សដែលផ្ទុក ។

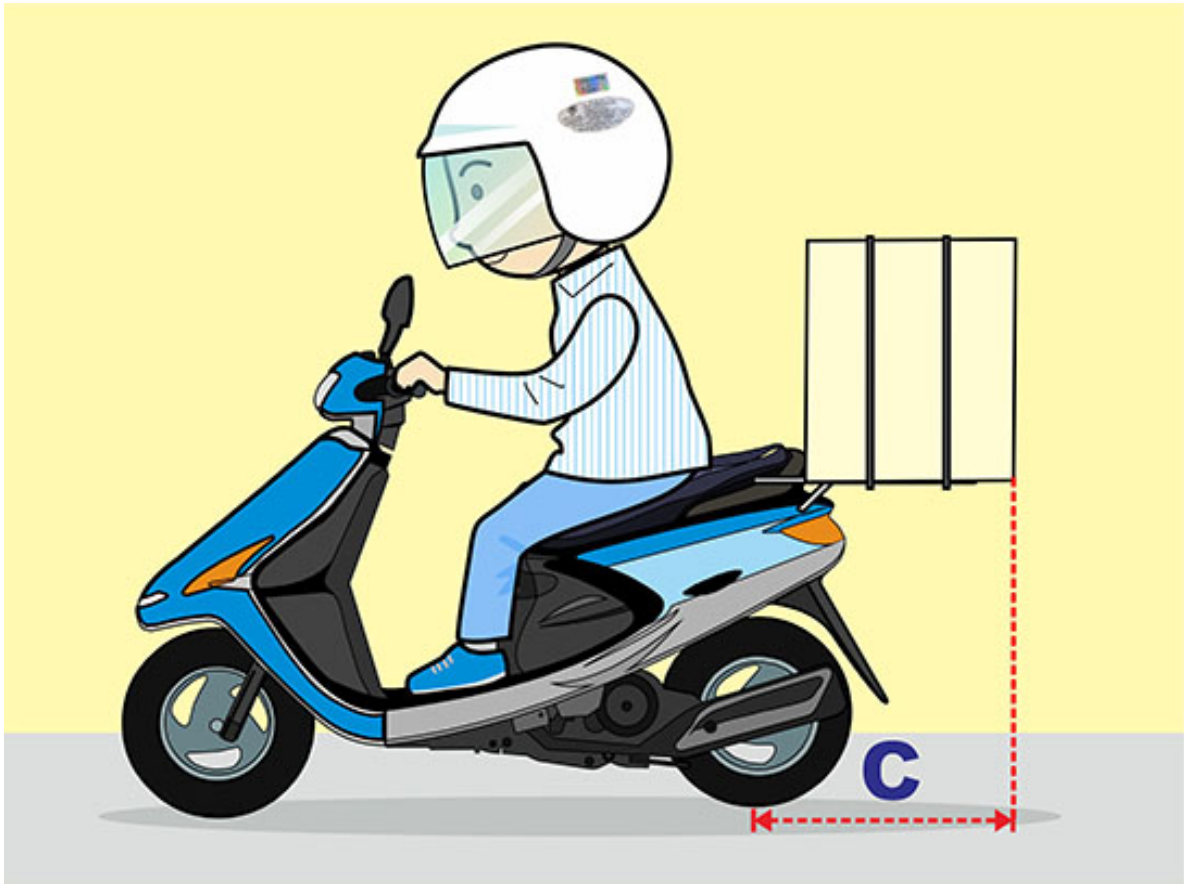
【情境式題目】003



(1)

នអីវ៉ាន់ដែលផ្ទុកលើម៉ូតូតើប្រការណា 「ត្រឹមត្រូវ」 ? (1) មិនហួសពីតែមដងដៃឆ្វេងនិងស្តាំនៃម៉ូតូ 10 សង្ខីម៉ែត្រ ។ (2) មិនហួសពីតែមដងម៉ូតូឆ្វេងនិងស្តាំនៃម៉ូតូ 20 សង្ខីម៉ែត្រ ។ (3) អោយតែមិនរំខានដល់អ្នក

【情境式題目】 004



(1)

យោងតាមគំនូរខាងលើអំពីប្រវែង C នៃអីវ៉ាន់ដែលផ្ទុកលើម៉ូតូតើប្រការណា 「ត្រឹមត្រូវ」 ? (1)
(1) ពីភ្នាក់ងារនៃកងក្រោយមិនលើសពី50សង្កិនម៉ែត្រ ។ (2) ពីភ្នាក់ងារនៃកងក្រោយមិនលើសពី100សង្កិនម៉ែត្រ ។
(3) គោលការណ៍គឺមិនរំខានដល់ការបើកម៉ូតូ ។

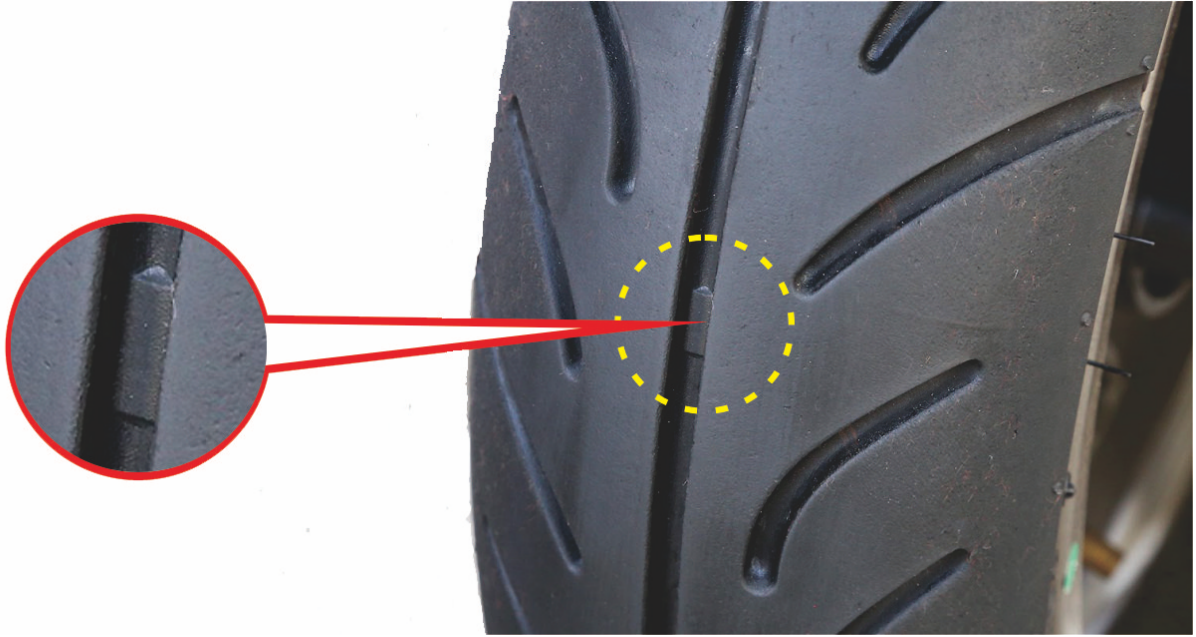
【情境式題目】 005



(2)

យោងតាមគំនូរខាងលើតើសញ្ញាត្រីកោណ 「 Δ 」 តំណាងអត្ថន័យអ្វី ? (1)សញ្ញាស្តីពីទំហំខ្នាតនៃកង់។
(2)សញ្ញាណែនាំរកទីកន្លែងនៃ 「ចំណុចបង្ហាញសំណឹកលើផ្ទាំងកង់」 ។ (3)សញ្ញាស្តីពីទីទឹងនៃផ្ទាំងកង់។

【情境式題目】 006

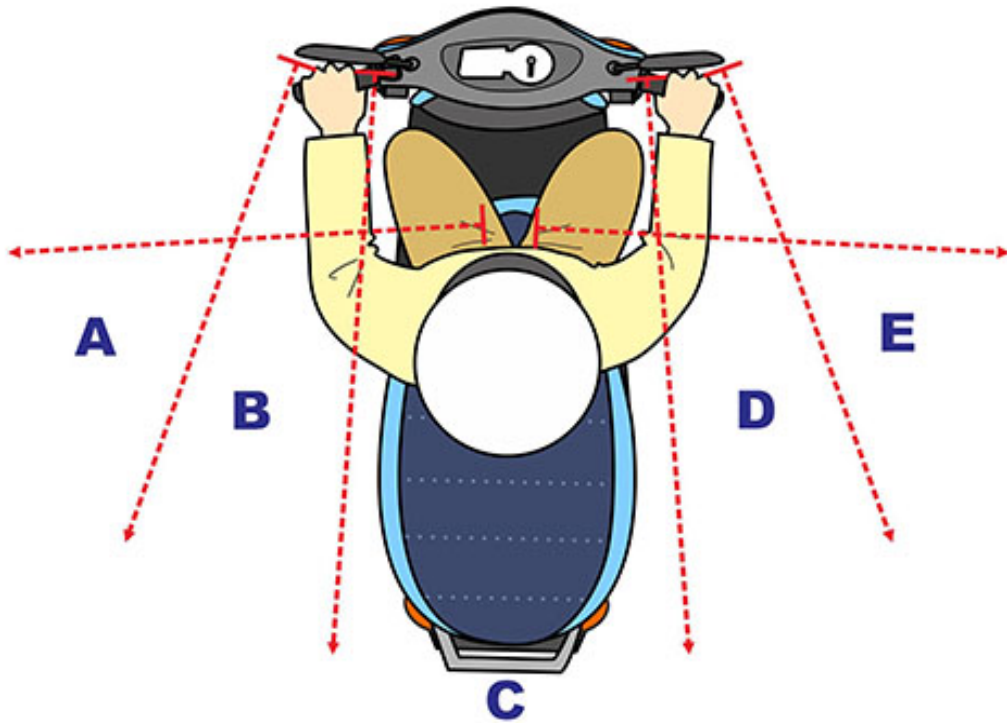


(3)

យោងតាមគំនូរខាងលើទឹកនៃឆ្នាំងមានវង់ក្រហមលើកង់ម៉ូតូតំណាងអត្ថន័យអ្វី? (1

- 1) 「 ចំណុចបង្ហាញកម្លាំងកកិត 」 លើផ្ទាំងកង់ចំណុចនេះអាចបង្កើនកម្លាំងកកិតនៃកង់ ។
- 2) 「 ចំណុចបង្ហាញទឹកនៃឆ្នាំងខ្សោយ 」 លើផ្ទាំងកង់ចំណុចនេះខ្សោយជាងគេនៅពេលប្រើប្រាស់កុំធ្វើវាខូចខាត ។
- 3) 「 ចំណុចបង្ហាញសំណឹក 」 លើផ្ទាំងកង់បើសិនស្នាមលកលើកង់បានសឹកដល់ចំណុចនេះក៏ត្រូវតែផ្លាស់ប្តូរកង់ហើយ ។

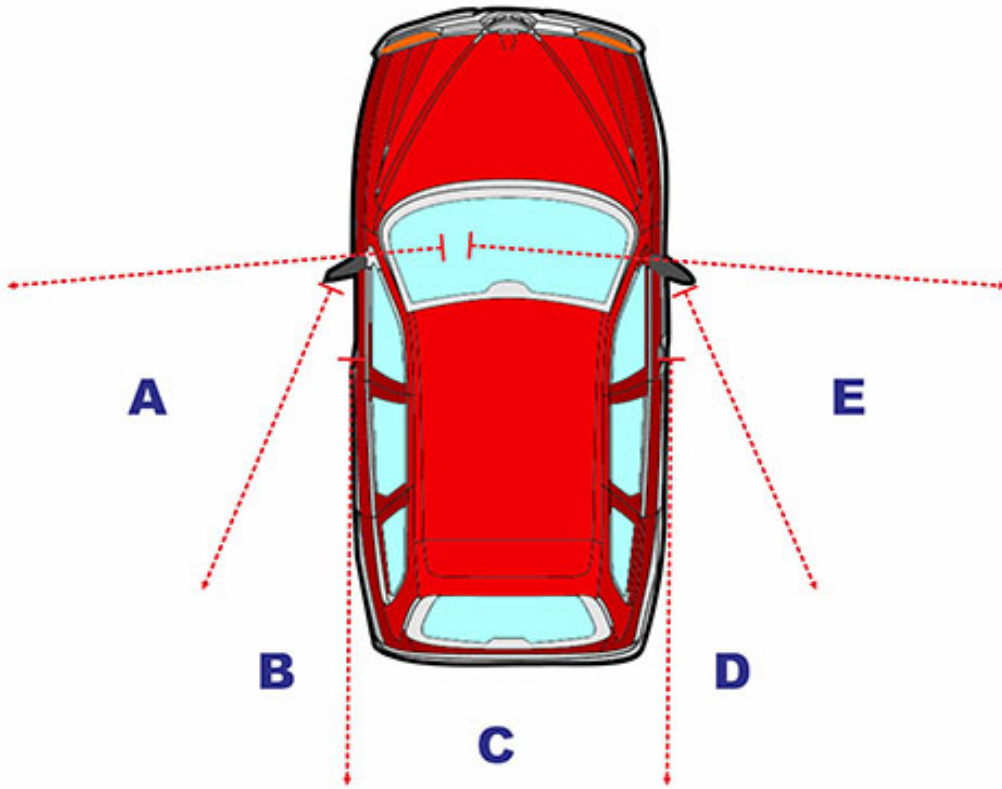
【情境式題目】007



(1)

យោងតាមគំនូរខាងលើកាលណាម៉ូតូបើកត្រង់តំបន់ណាខ្លះអ្នកបើកបរមិនអាចមើលឃើញបានតាមរយៈកញ្ចក់ឆ្លុះខាងក្រៅ
រយ ? (1) A、C、E (2) A、B、C (3) C、D、E

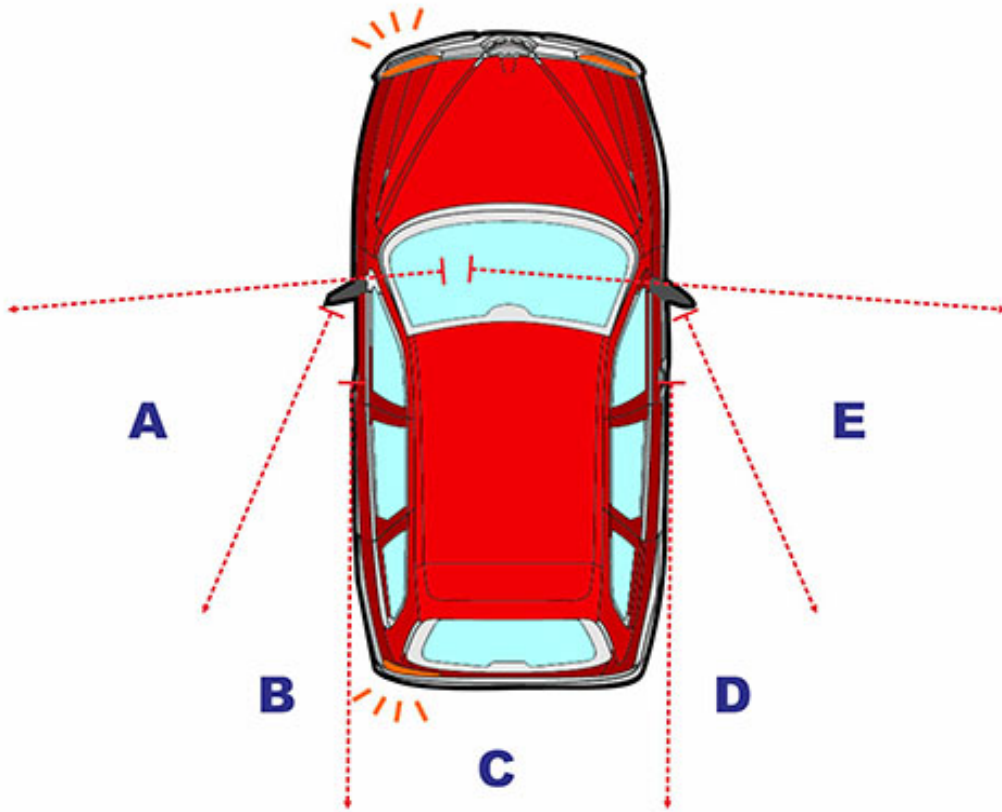
【情境式題目】 008



(2)

យោងតាមគំនូរខាងលើកាលណាជិះម៉ូតូបើកបររំកិលរខាងឆ្វេងឬខាងស្តាំនៃរថយន្តត្រូវតែប្រុងប្រយ័ត្នចំពោះតំបន់ណាខ្លះក្នុងគំនូរចៀសវាងបង្កគ្រោះថ្នាក់ដោយសារជ្រុងពិបាកឃើញបាន ? (1) B、C (2) A、E (3) C、D

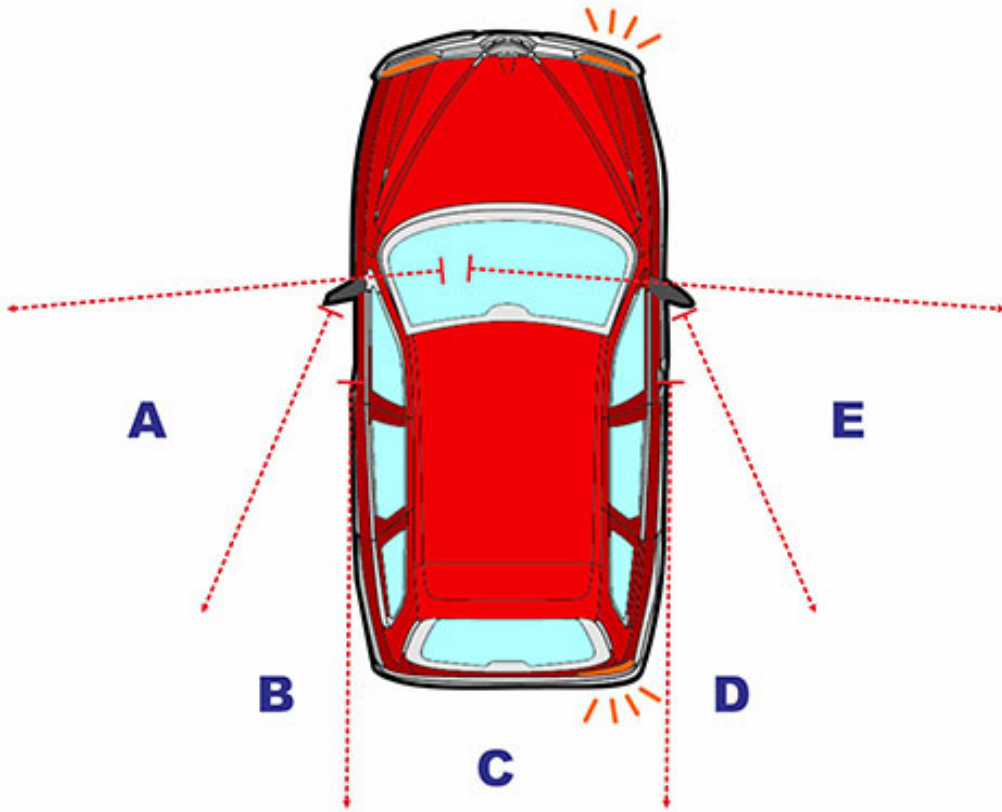
【情境式題目】 009



(1)

យោងតាមគំនូរខាងលើកាលណារថយន្តនឹងបត់ឆ្វេងអ្នកជិះម៉ូតូនៅខាងក្រោយត្រូវតែប្រុងប្រយ័ត្នក្រែលែងពីព្រោះអ្នកបើកបររថយន្តមិនអាចមើលឃើញតំបន់ណាក្នុងគំនូរនេះបាន? (1) **A** (2) **B** (3) **C**

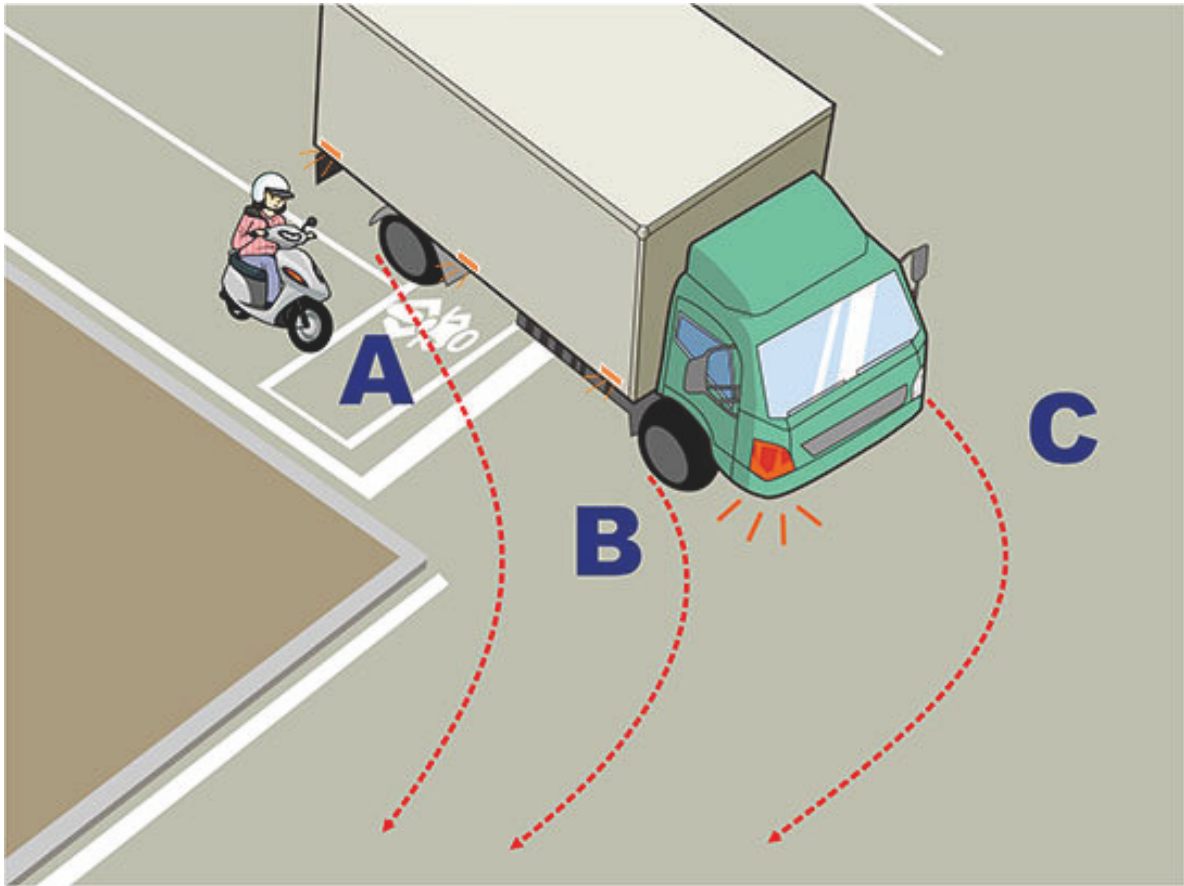
【情境式題目】 010



(3)

យោងតាមគំនូរខាងលើកាលណារថយន្តនឹងបត់ស្តាំអ្នកជិះម៉ូតូនៅខាងក្រោយត្រូវតែប្រុងប្រយ័ត្នក្រែសែងពីព្រោះអ្នកបើកបររថយន្តមិនអាចមើលឃើញតំបន់ណាក្នុងគំនូរនេះបាន? (1) C (2) D (3) E

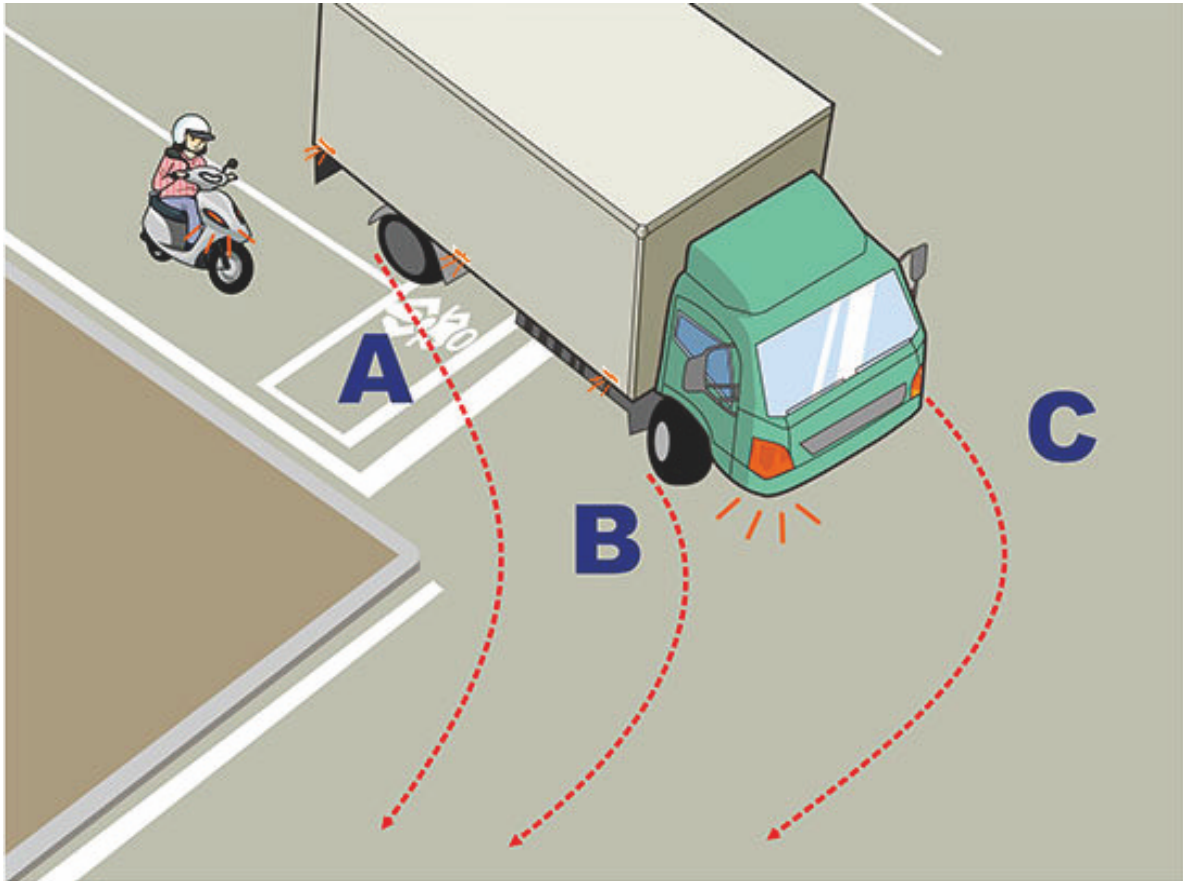
【情境式題目】 011



(2)

យោងតាមគំនូរខាងលើកាលណារថយន្តចុះផ្លូវបំបែកស្តាំអ្នកជិះម៉ូតូត្រូវតែប្រៀសវាងចូលក្នុងតំបន់ណាដែលមានគម្លាតវិជ្ជមាន ម្យ៉ាង ត្រូវវាងកង់មុខនិងកង់ក្រោយ ? (1) តំបន់ A (2) តំបន់ B (3) តំបន់ C

【情境式題目】 012



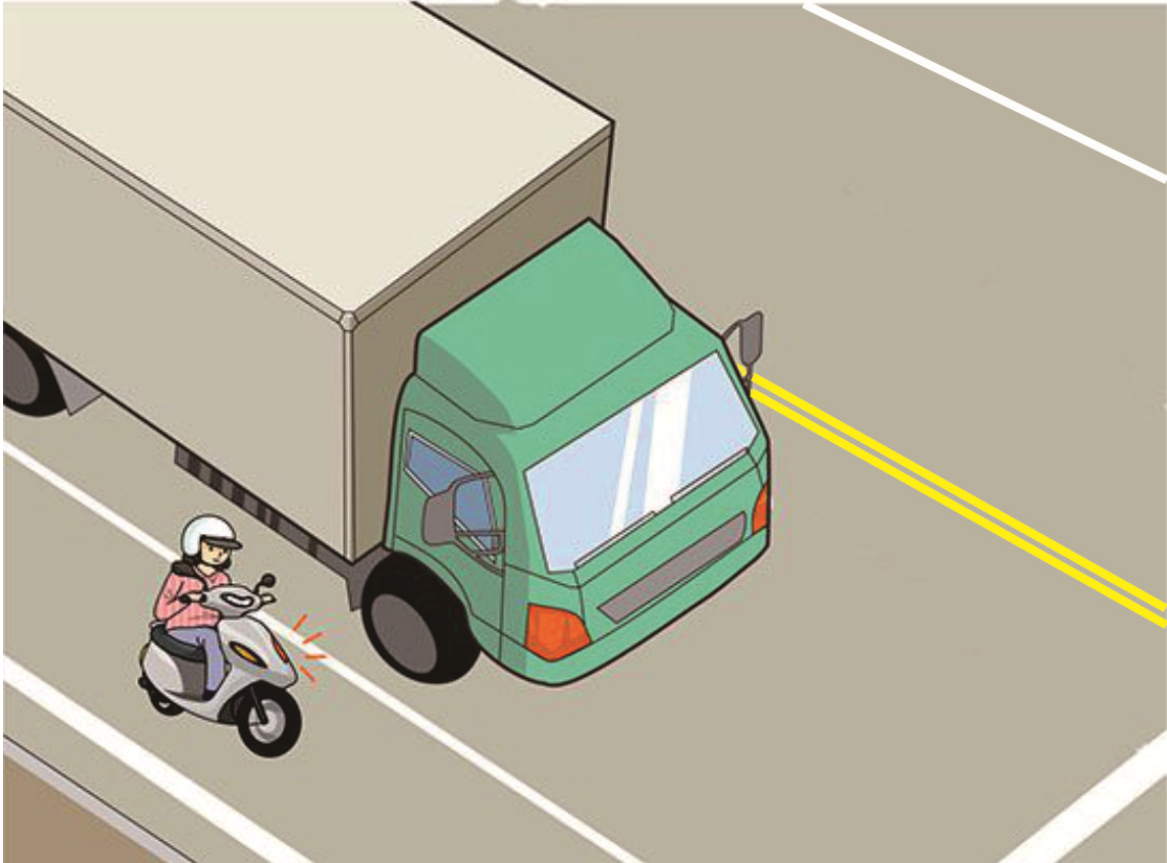
(2)

យោងតាមគំនូរខាងលើកាលណាជិះម៉ូតូបត់ស្តាំតើជិះតាមរបៀបណាមានសុវត្ថិភាពជា ? (1

) បើកលឿនបត់ស្តាំមុនគេ។ (2) ធាតម៉ូតូលើទីតាំង **A** ជាបណ្តោះអាសន្នចាំថយន្តធុនធំបត់ស្តាំរួចហើយបត់ស្តាំ។

(3) ធាតម៉ូតូលើទីតាំង **B** ជាបណ្តោះអាសន្នចាំថយន្តធុនធំបត់ស្តាំរួចហើយបត់ស្តាំ។

【情境式題目】 013



(1)

យោងតាមគំនូរខាងលើតើអ្នកជិះម៉ូតូត្រូវបើកបរតាមរបៀបណាមានសុវត្ថិភាពជាង ? A

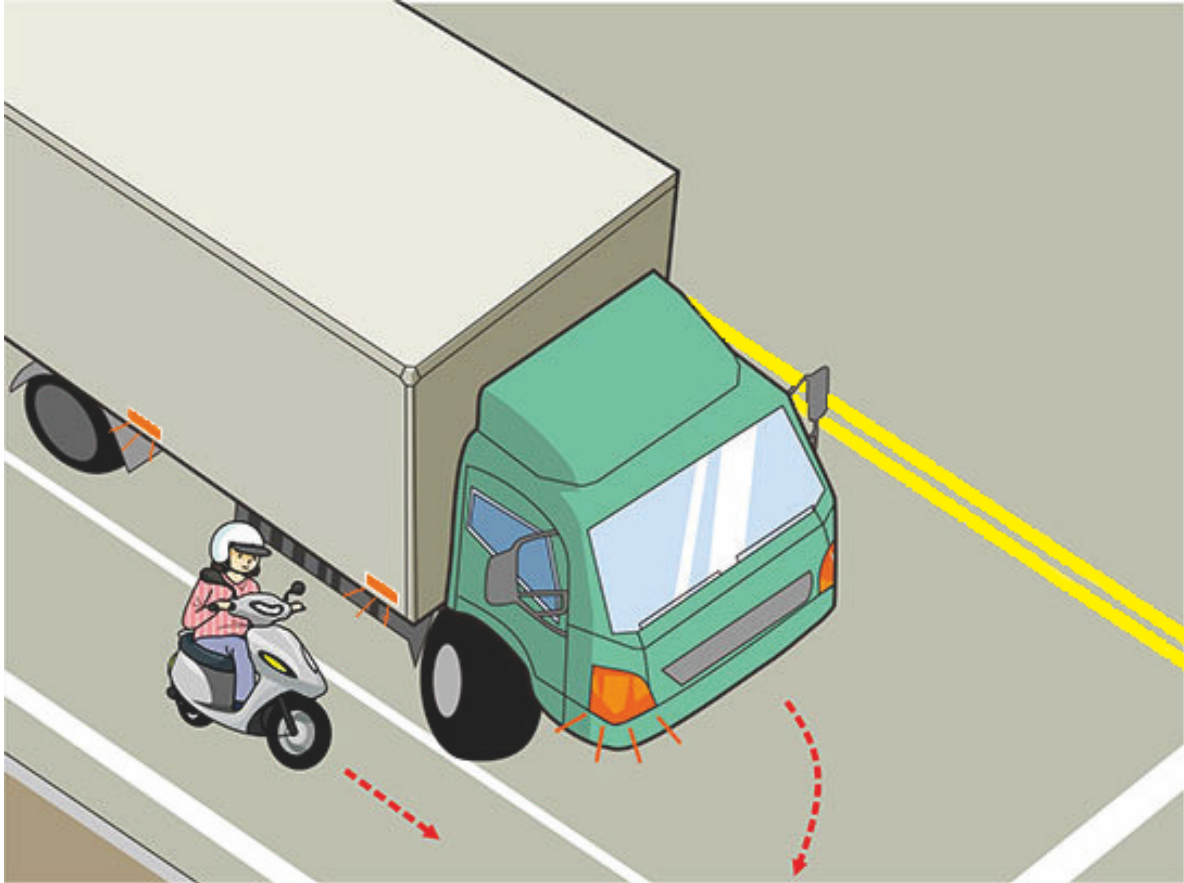
.កៅអីសំរាប់អ្នកបើកបរនៃរថយន្តជុនធំខ្ពស់ជាងពិបាកឃើញតំបន់នៅខាងមុខដូច្នោះអ្នកជិះម៉ូតូត្រូវតែចៀសវាងបើកម៉ូតូ

នៅខាងមុខនៃរថយន្តជុនធំ ។ B .អ្នកជិះម៉ូតូត្រូវតែរក្សាចម្ងាយនិងគម្លាតមានសុវត្ថិភាពពីរថយន្តជុនធំ ។ C

.ចាប់ប្រាំងភ្លាមចាំរថយន្តជុនធំឆ្លងកាត់រួចបន្តបើកទៅ ។ D .បើកលឿនបត់មុនគេ ។ (1) A、 B (2) B、

C (3) A、 D

【情境式題目】 014



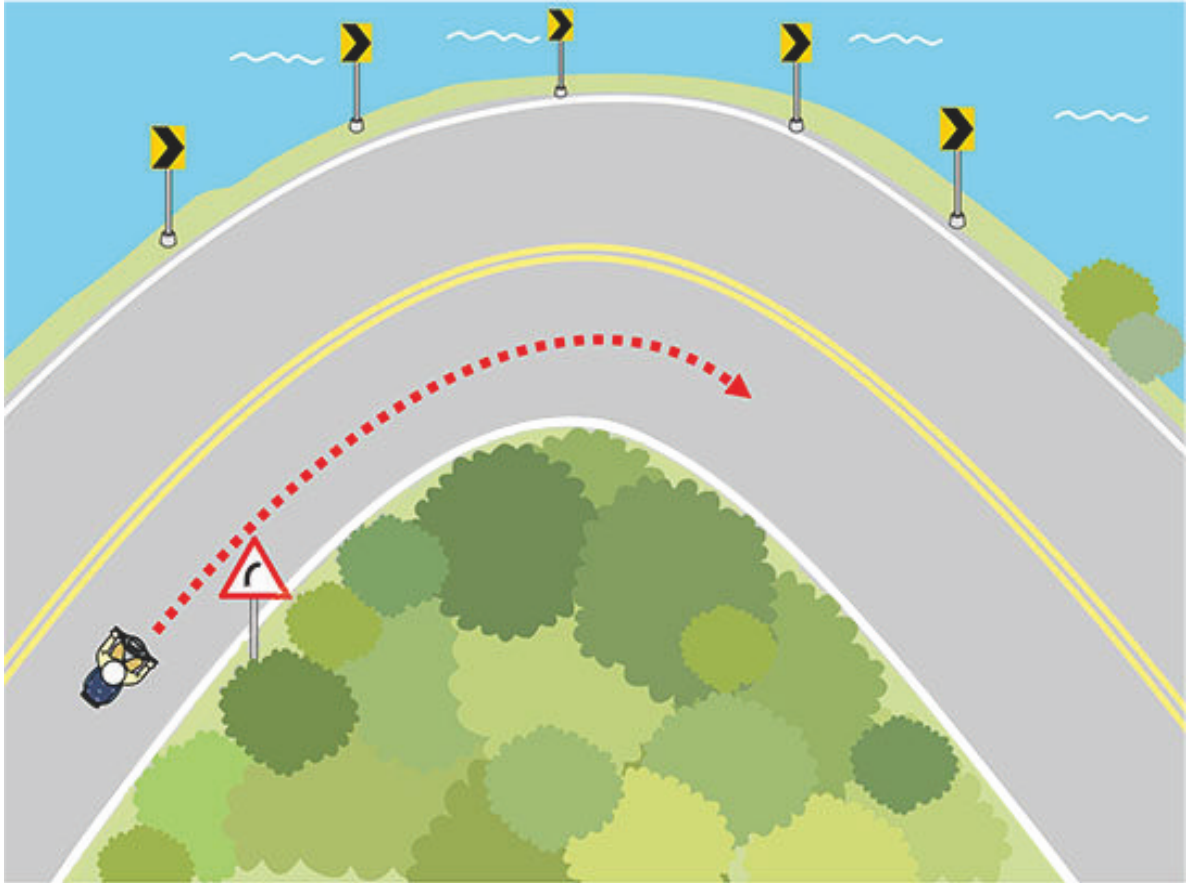
(2)

យោងតាមគំនូរខាងលើតើអ្នកជិះម៉ូតូត្រូវបើកបរតាមរបៀបណាមានសុវត្ថិភាពជាង ? (1

) ដោយសារត្រូវអោយយានយន្តបើកត្រង់ដើរមុនគេដូច្នោះម៉ូតូអាចបង្កើនល្បឿនវារថយន្តធុនធំបាន ។

(2) បន្ថយល្បឿនឃ្នាតពីរថយន្តធុនធំហើយអោយគេបើកមុន ។ (3) បើកតាមដានជិតក្បែរថយន្តធុនធំ ។

【情境式題目】 015



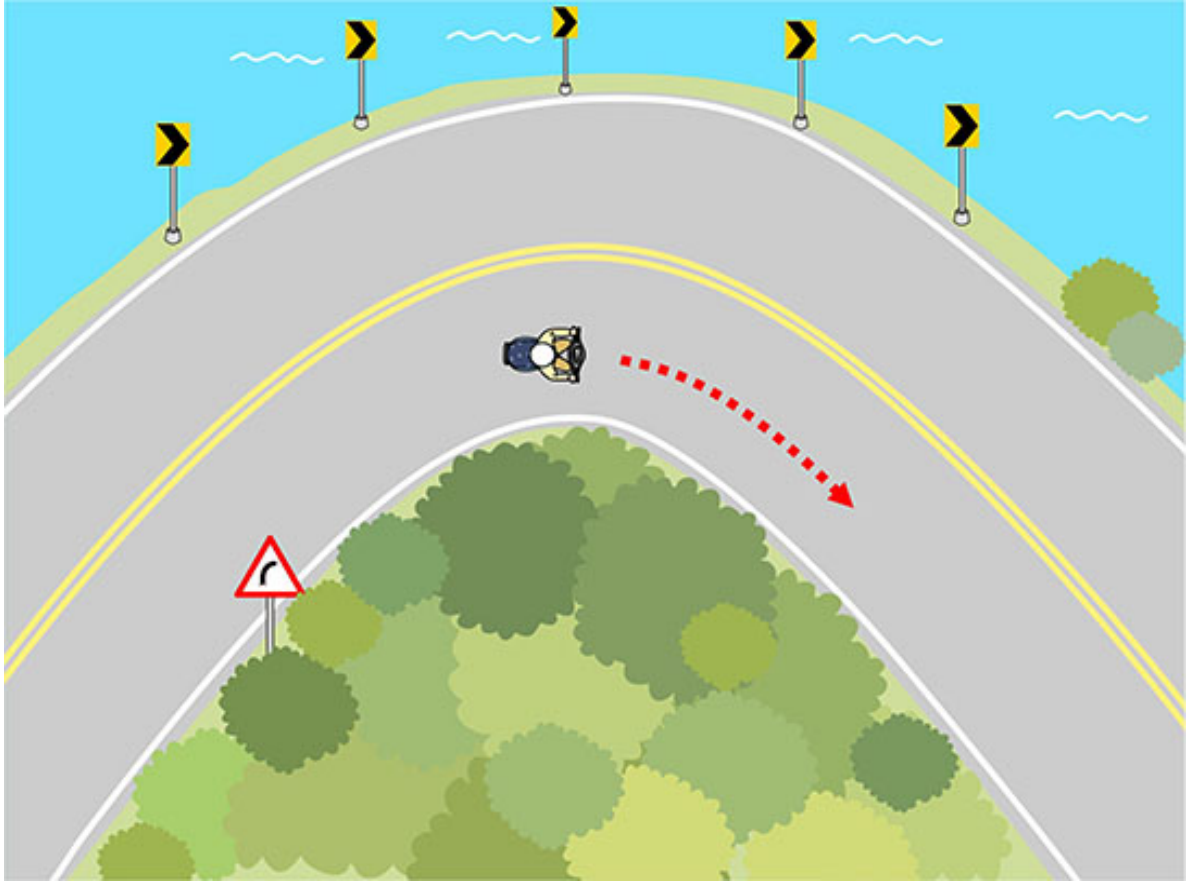
(1)

យោងតាមគំនូរខាងលើតើអ្នកជិះម៉ូតូត្រូវបើកបរតាមរបៀបណាដើម្បីធានាសុវត្ថិភាពបើកបរបាន ? (1

) ត្រូវតែបន្ទុយឆ្នាំងបន្ថយល្បឿនបើកបរចៀសវាងគ្រប់គ្រងមិនបាននៅពេលបត់ម៉ូតូ ។

(2) បើកបរដោយរក្សាល្បឿនលឿន ។ (3) មិនបាច់បន្ថយល្បឿនទេក៏មិនបាច់ត្រៀមខ្លួនផ្ទៀងផ្ទាត់ម៉ូតូទេ ។

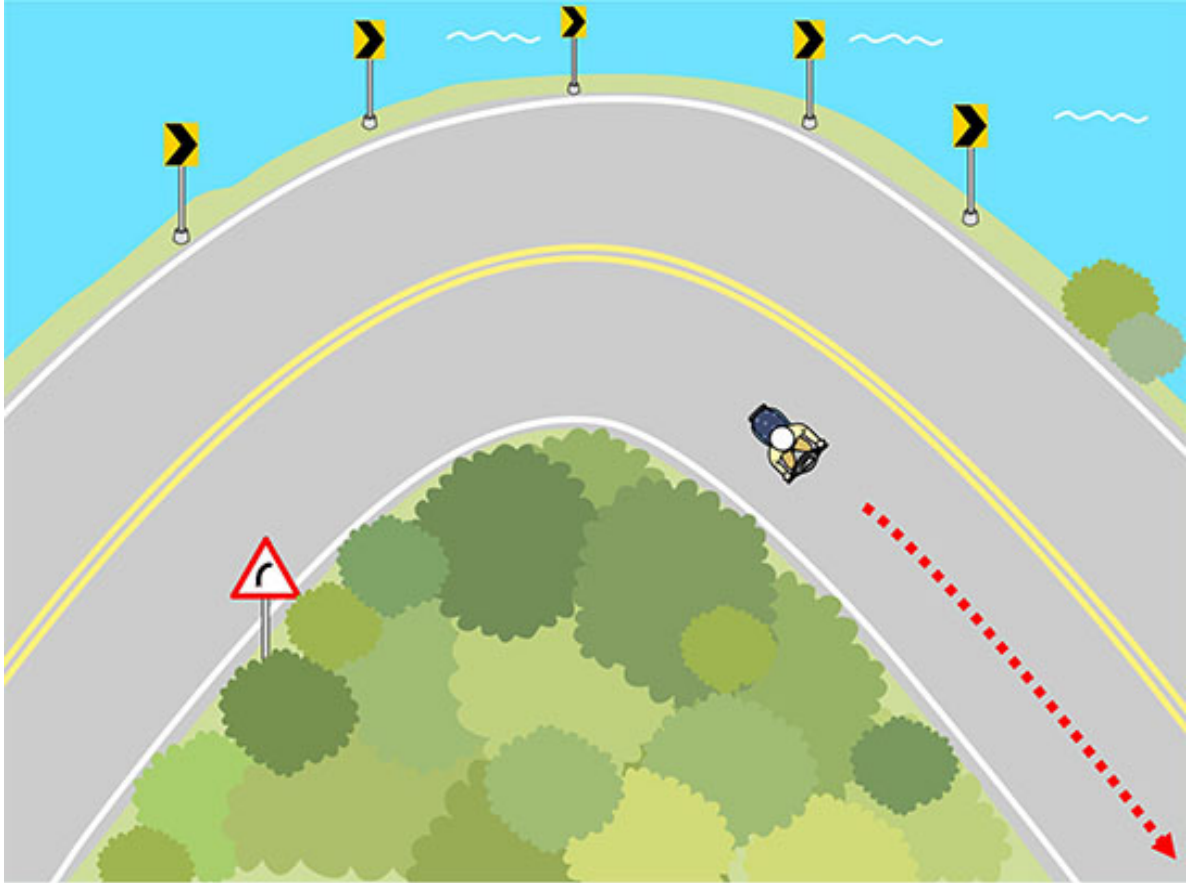
【情境式題目】 016



(3)

យោងតាមគំនូរខាងលើតើអ្នកជិះម៉ូតូត្រូវបើកបរតាមរបៀបណាដើម្បីធានាសុវត្ថិភាពបើកបរបាន ? (1) បង្កើនល្បឿនជាបន្ទាន់ ។ (2) បន្ថយល្បឿនជាបន្ទាន់ ។ (3) រក្សាល្បឿនសមល្មម ។

【情境式題目】 017

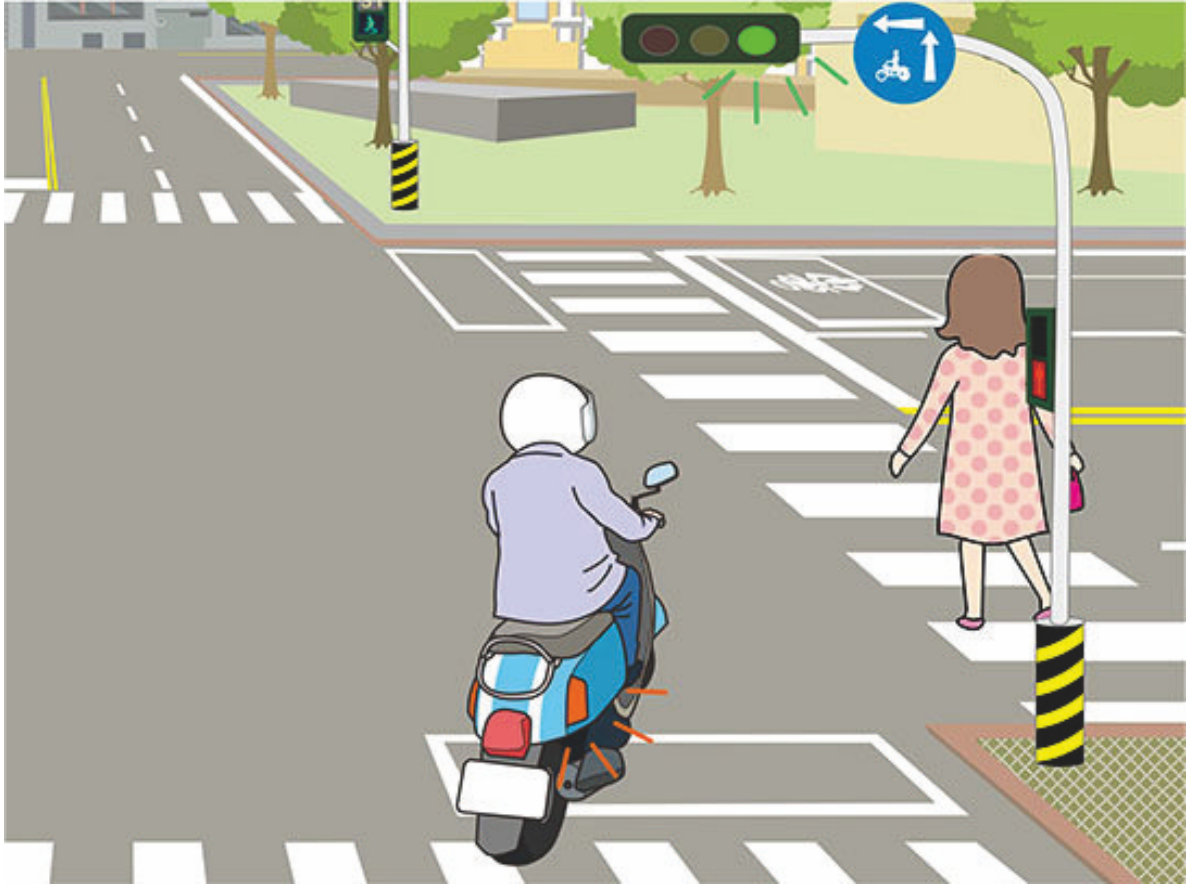


(2)

យោងតាមគំនូរខាងលើតើអ្នកជិះម៉ូតូត្រូវបើកបរតាមរបៀបណាដើម្បីធានាសុវត្ថិភាពបើកបរបាន ? (1

- (1) មិនថាក្បាលម៉ូតូនិងដងម៉ូតូបង្វិលត្រង់ហើយឬទេក៏បង្កើនល្បឿនបើកត្រង់ភ្លាមៗ ។
- (2) ត្រូវតែបង្វិលក្បាលម៉ូតូឱ្យត្រង់សិនហើយបញ្ជាក់ថាគ្មានបញ្ហាសុវត្ថិភាពទេរួចបង្កើនល្បឿនបើកទៅមុខ ។
- (3) បើកបរដោយបន្ទុយឆ្មាន់ពេញលេញ ។

【情境式題目】 018



(1)

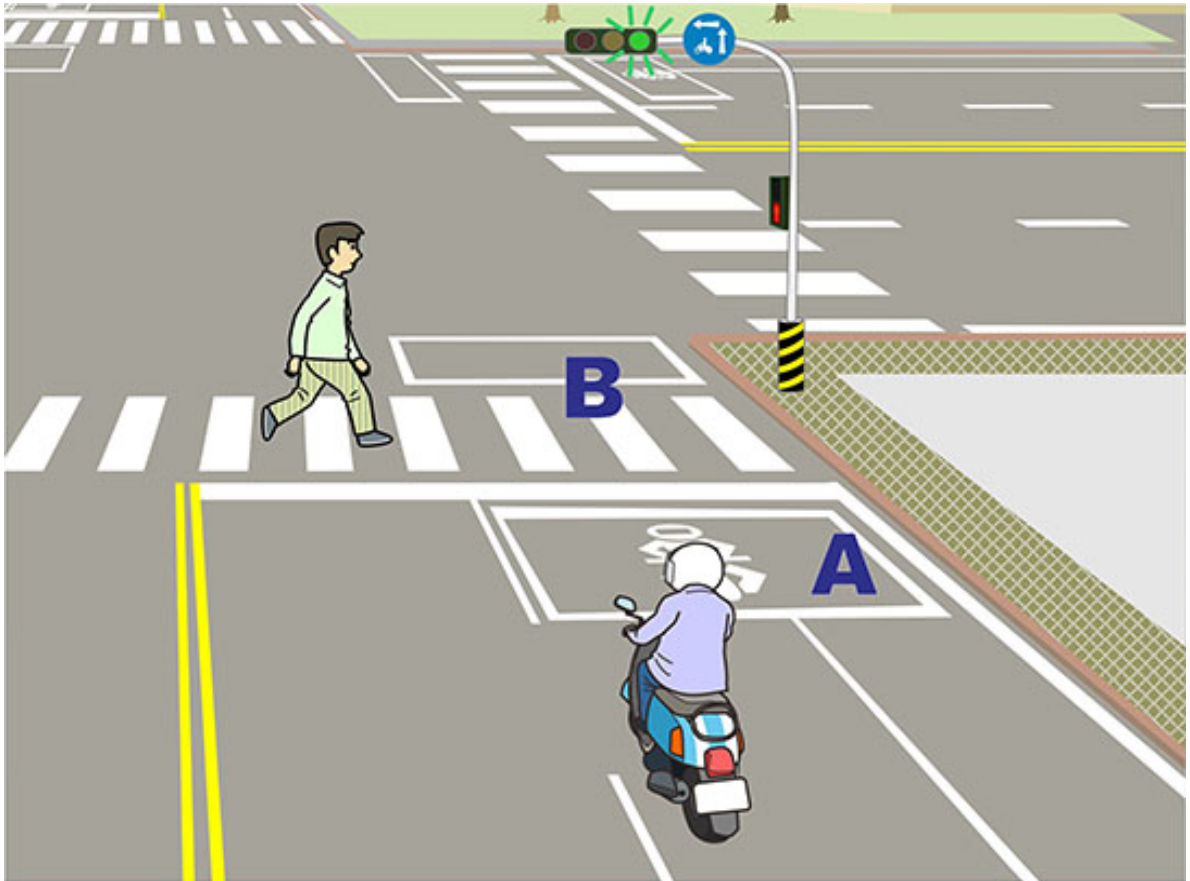
យោងតាមគំនូរខាងលើកាលណាអ្នកជិះម៉ូតូបត់ស្តាំត្រូវបើកបរយ៉ាងដូចម្តេច ? (1

) ឈប់ម៉ូតូអោយអ្នកដំណើរឆ្លងកាត់សិនចាំអ្នកដំណើរដើរឆ្លងរួចបន្តបើកទេ **A** .

(2) ឈប់ម៉ូតូហើយចុចស៊ីឆ្លែដើម្បីជំរុញអ្នកដំណើរឆ្លងកាត់ឆាប់រហ័ស ។

(3) ច្រៀសវាងអ្នកដំណើរតែម្តងហើយបត់ស្តាំឆាប់រហ័ស ។

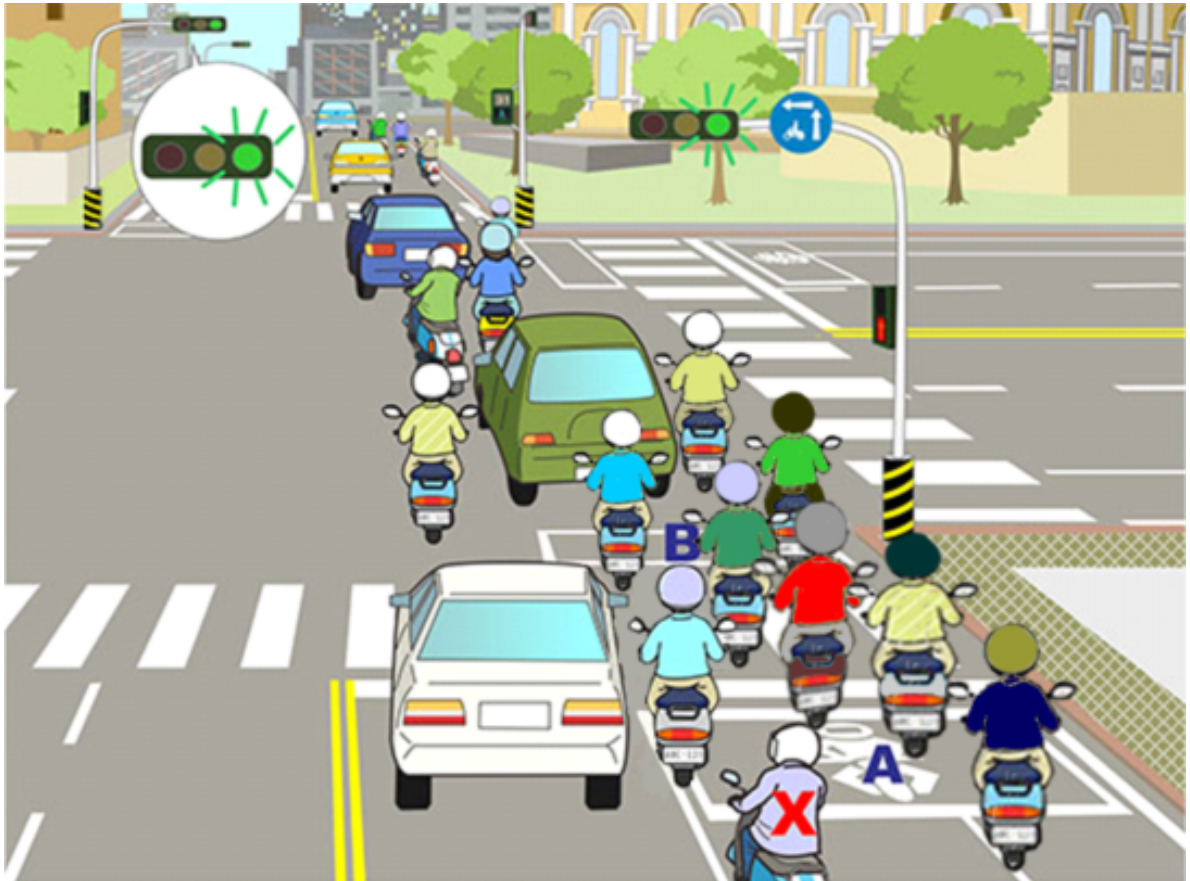
【情境式題目】 019



(1)

យោងតាមគំនូរខាងលើអ្នកជិះម៉ូតូត្រូវបើកបរយ៉ាងដូចម្តេច? (1) ត្រូវតែឈប់នៅតំបន់ **A**
អោយអ្នកដំណើរឆ្លងកាត់មុនគេ។ (2) អាចបើកទៅមុខចូលតំបន់ **B**
ហើយបន្តចុះស៊ីផ្លេដងដើម្បីជំរុញអ្នកដំណើរឆ្លងកាត់ឆាប់រហ័ស។
(3) ត្រូវចៀសវាងអ្នកដំណើរតែម្តងបើកទៅមុខឆ្លងកាត់មាត់ផ្លូវ។

【情境式題目】 020

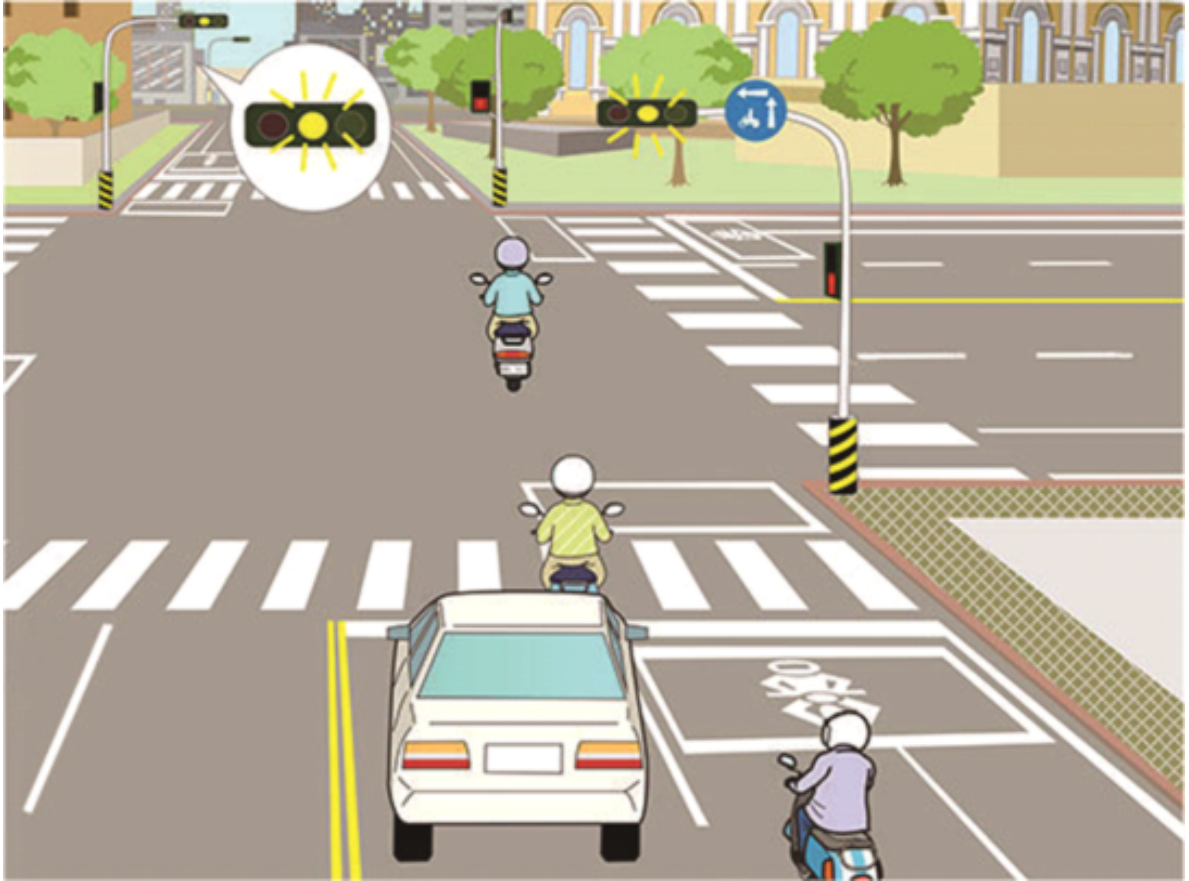


(2)

យោងតាមគំនូរខាងលើកាលណាអ្នកជិះម៉ូតូ 「 X 」 បើកត្រង់ត្រូវបើកបរយ៉ាងដូចម្តេចមានសុវត្ថិភាពជាង ? (

- 1) បើកទៅមុខចូលក្នុងតំបន់ B ចតម៉ូតូរង់ចាំចាំយានយន្តស្ទុះនៅខាងមុខអាចបើកបរបានរួចឆ្លងកាត់មាត់ផ្លូវ ។
- (2) នៅតែចតម៉ូតូនៅតំបន់ A ចាំយានយន្តស្ទុះនៅខាងមុខអាចបើកបរបានរួចឆ្លងកាត់មាត់ផ្លូវ ។
- (3) បន្តបើកទៅមុខតាមដានយានយន្តខាងមុខឆ្លងកាត់មាត់ផ្លូវ ។

【情境式題目】 021



(1)

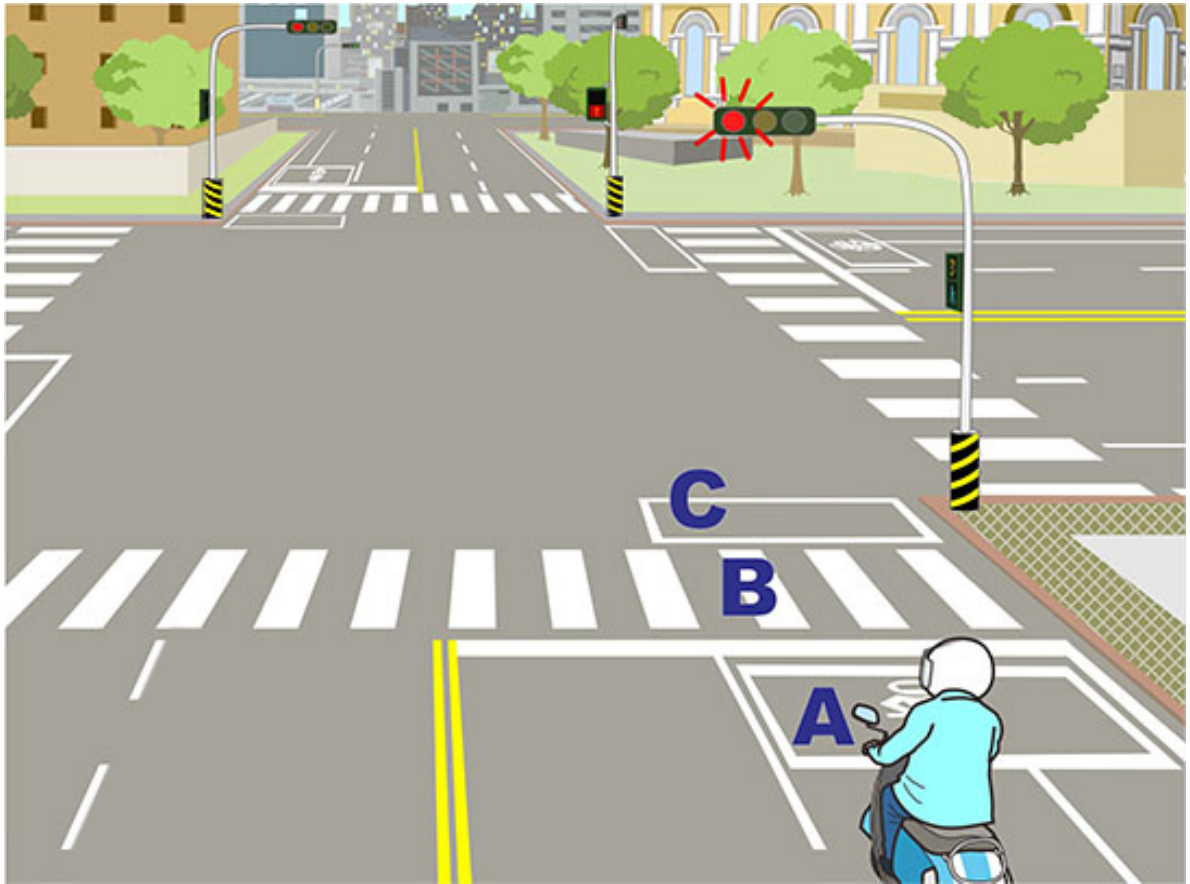
យោងតាមគំនូរខាងលើអ្នកជិះម៉ូតូបើកបរតាមរបៀបណាងាយបង្កគ្រោះថ្នាក់ ? (1

) ពិតមែនតែមិនទាន់ឆ្លងកាត់ខ្សែឈប់តែនៅតែអាចបង្កើនល្បឿនបើកទៅមុខឆ្លងកាត់មាត់ផ្លូវបាន ។

(2) បើសិនមិនទាន់ឆ្លងកាត់ខ្សែឈប់ទេនោះត្រូវឈប់ម៉ូតូនៅខាងមុខខ្សែឈប់ចាំភ្លើងបៃតងមួយទៀតបំភ្លឺឆ្លងកាត់មាត់ផ្លូវ ។

(3) បើសិនបានឆ្លងកាត់ខ្សែឈប់នោះត្រូវបន្តបើកទៅមុខឆ្លងកាត់មាត់ផ្លូវប៉ុន្តែនៅតែប្រុងប្រយ័ត្នឃើញមានរថយន្តបើកមកពីខាងឆ្វេងនិងខាងស្តាំឬទេ ។

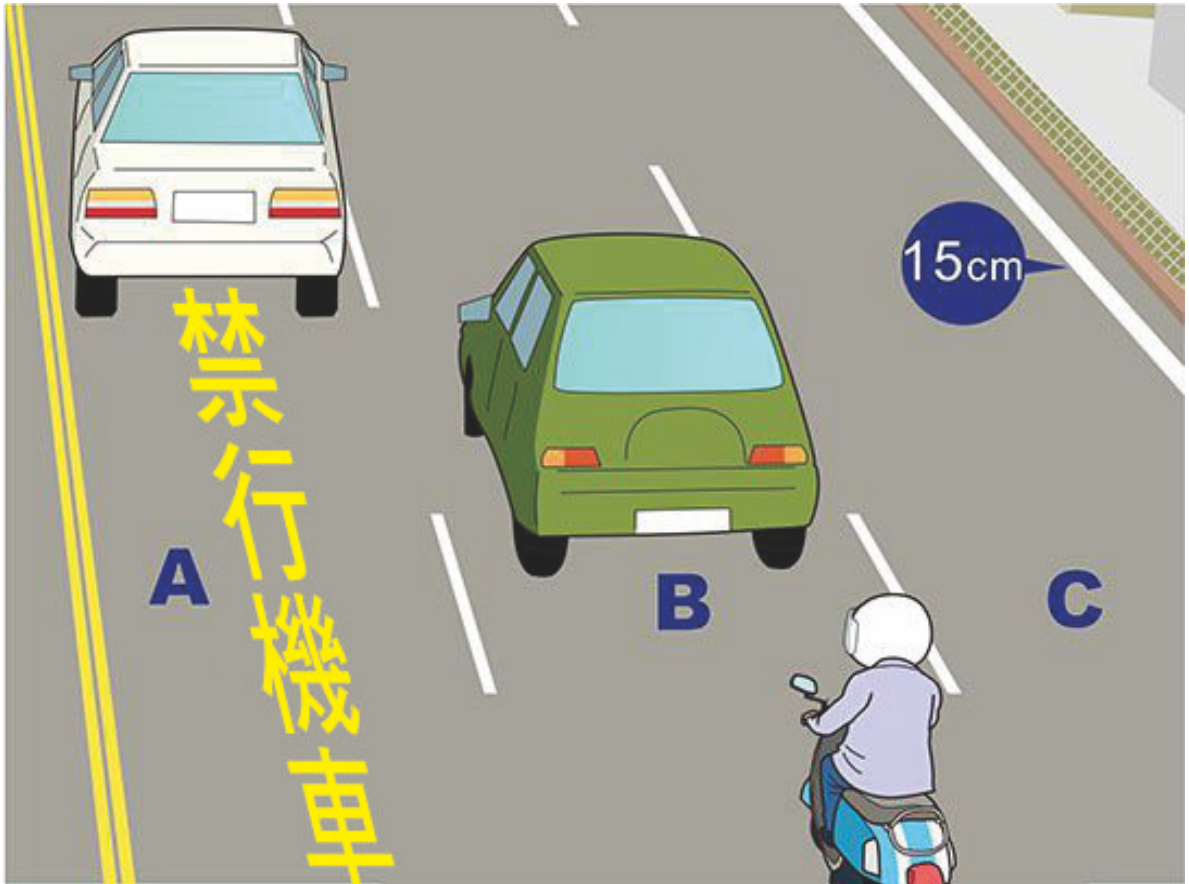
【情境式題目】022



(1)

យោងតាមគំនូរខាងលើអ្នកជិះម៉ូតូត្រូវឈប់នៅតំបន់ណាក្នុងគំនូរនេះ ? (1) តំបន់ A (2) តំបន់ B (3) តំបន់ C

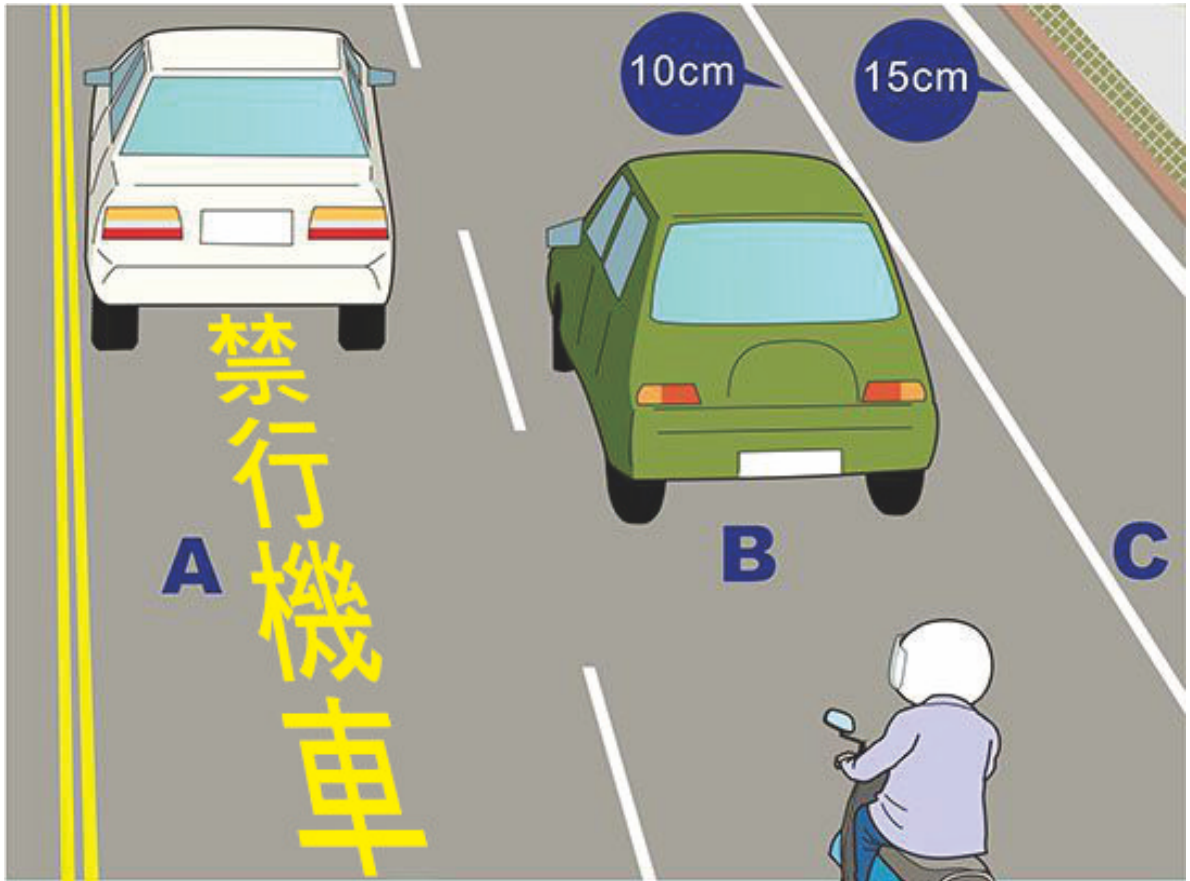
【情境式題目】023



(1)

យោងតាមគំនូរខាងលើមិនអនុញ្ញាតអោយម៉ូតូបើកបរលើខ្សែផ្លូវណា ? (1)ខ្សែផ្លូវ A (2)ខ្សែផ្លូវ B
(3)ខ្សែផ្លូវ C

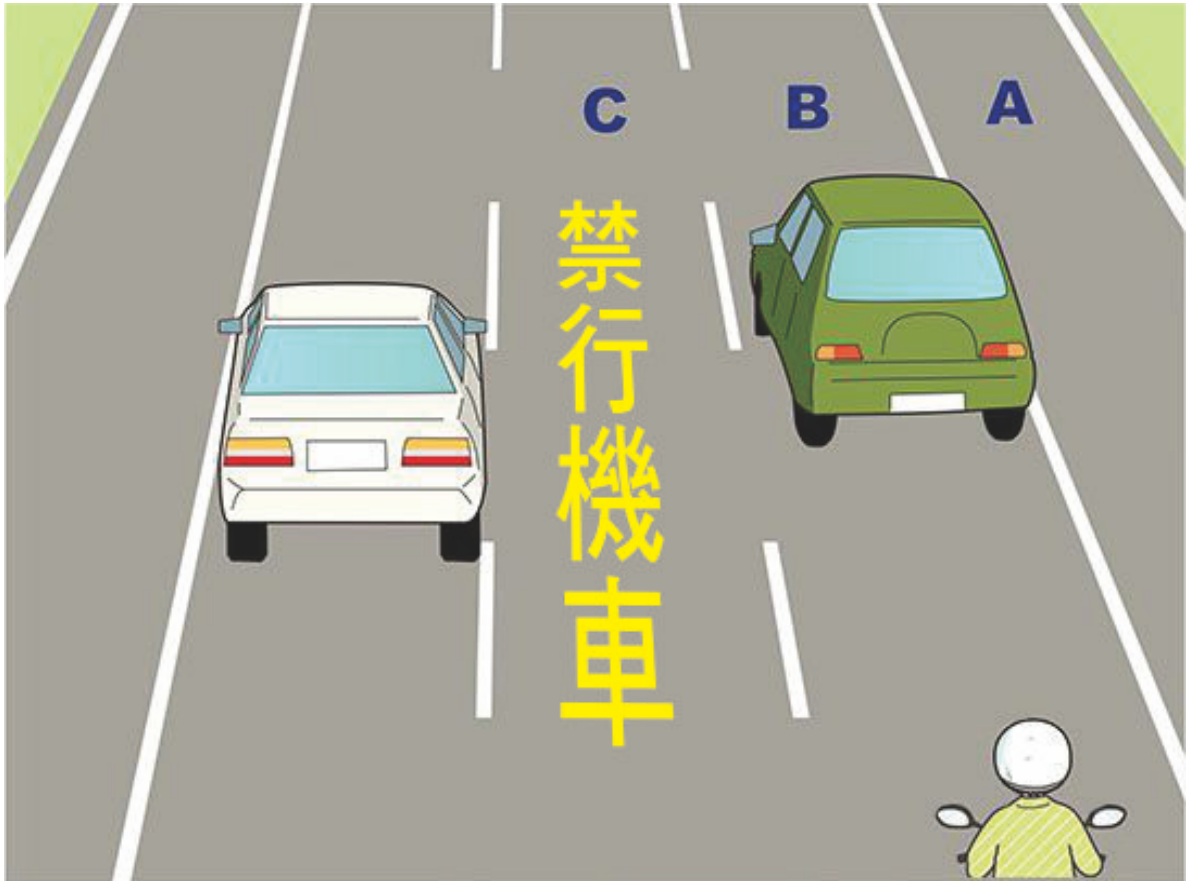
【情境式題目】024



(1)

យោងតាមគំនូរខាងលើមិនអនុញ្ញាតអោយម៉ូតូបើកបរលើខ្សែផ្លូវណា ? (1)ខ្សែផ្លូវ A (2)ខ្សែផ្លូវ B
(3)ខ្សែផ្លូវ C

【情境式題目】025



(3)

យោងតាមគំនូរខាងលើមិនអនុញ្ញាតអោយម៉ូតូបើកបរលើខ្សែផ្លូវណា ? (1)ខ្សែផ្លូវ A (2)ខ្សែផ្លូវ B
(3)ខ្សែផ្លូវ C

【情境式題目】 026

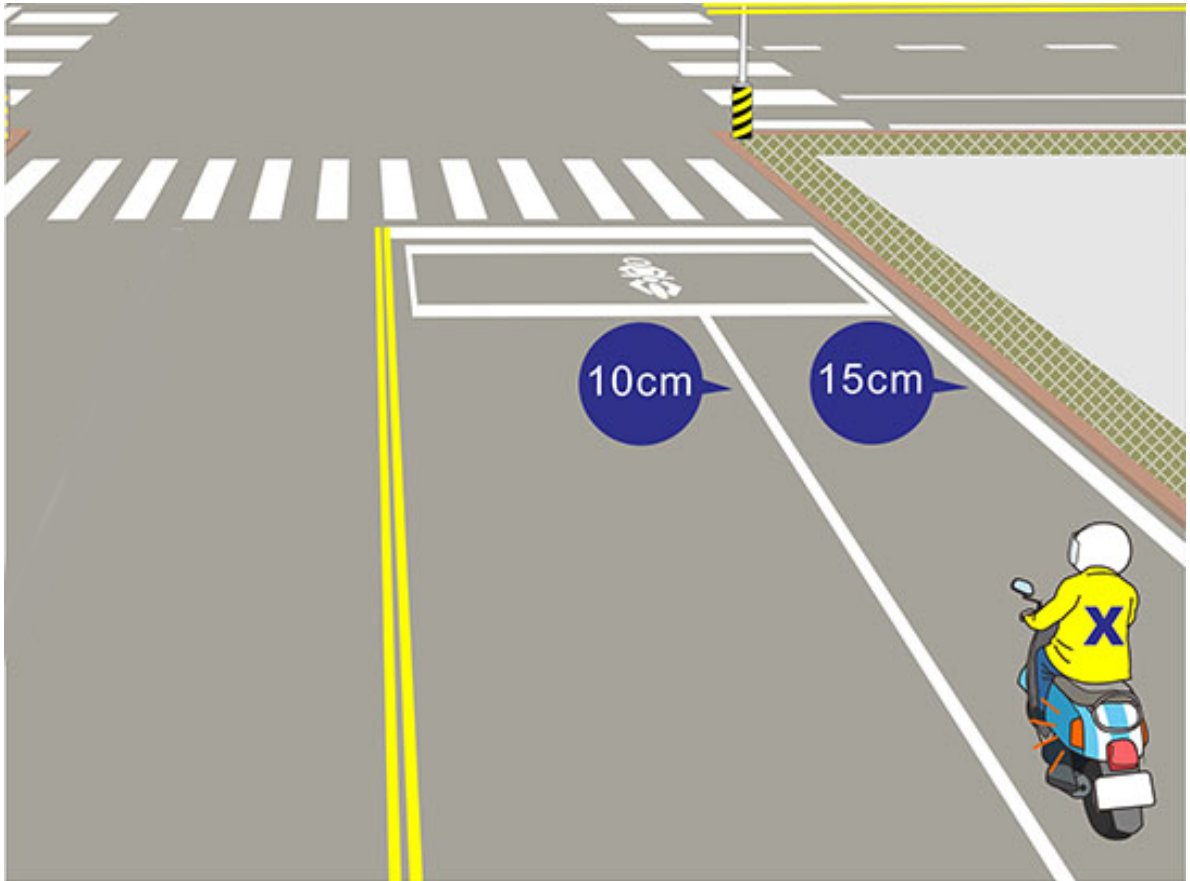


(2)

យោងតាមគំនូរខាងលើអ្នកជិះម៉ូតូចុះធ្ងន់ធម្មតា 「 Y 」 ចង់បត់ឆ្វេងតាមរបៀបកំណាត់ពីរហើយពីតំបន់ A បើកដល់តំបន់ចាំបត់ តើបើកបរតាមរបៀបណាមានសុវត្ថិភាព B ជាង ? (1

- (1) មិនបាច់បើកភ្លើងបង្ហាញទិសដៅទេបើកដល់តំបន់ B តែម្តង ។
- (2) ត្រូវបើកភ្លើងបង្ហាញបត់ស្តាំហើយប្តូរដល់ខ្សែផ្លូវខាងក្រៅសិនសឹមបើកដល់តំបន់ B
- (3) បើកត្រង់ដល់ខាងមុខតំបន់ B រង់ចាំក៏បាន ។

【情境式題目】 027



(2)

យោងតាមគំនូរខាងលើបើសិនអ្នកជិះម៉ូតូ 「 X 」 ចង់បត់ឆ្វេងត្រូវបើកបរតាមរបៀបណាមានសុវត្ថិភាពជាង?

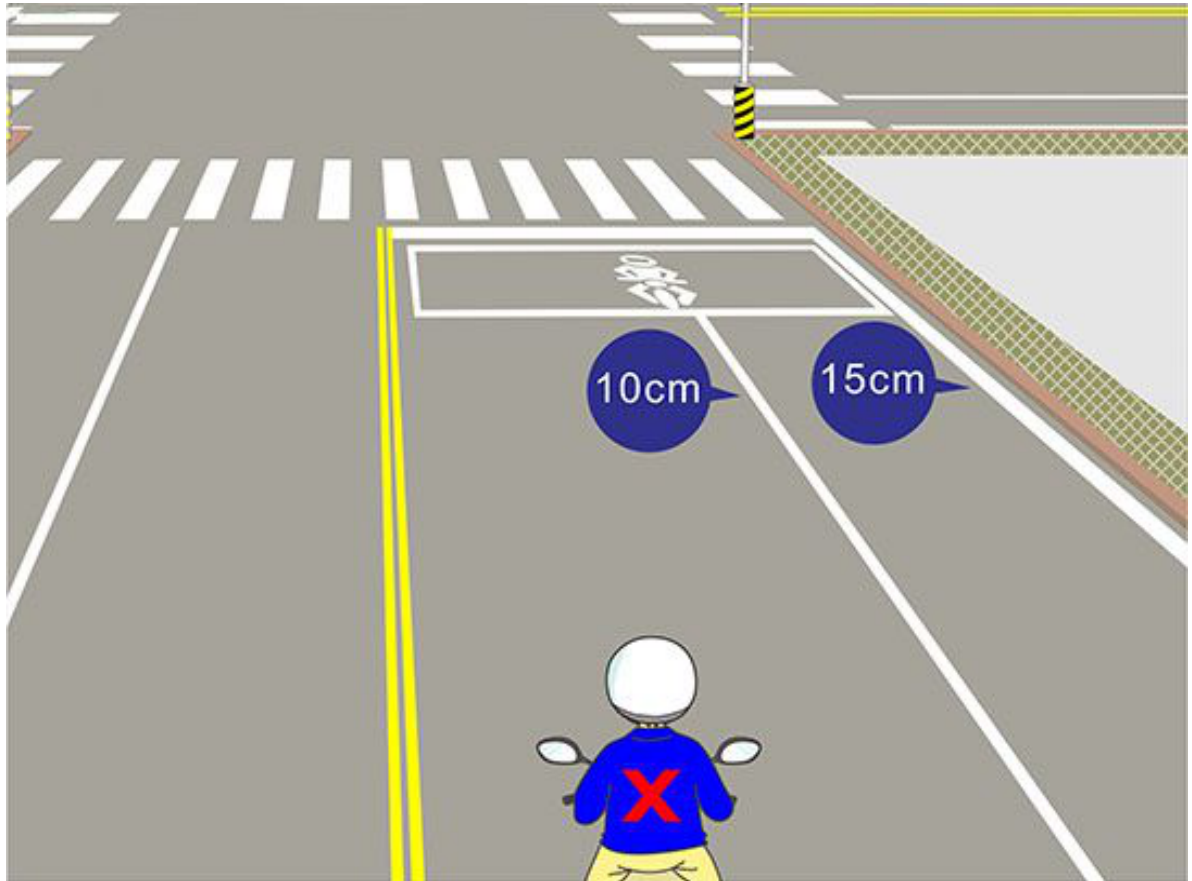
(1) ត្រូវបើកភ្លើងបង្ហាញបត់ឆ្វេងនៅខាងមុខ។

0ម៉ែត្រពីមាត់ផ្លូវខ្សែបួរចូលខ្សែផ្លូវខាងក្នុងកាលណាបើកបរដល់ចំកណ្តាលនៃមាត់ផ្លូវខ្សែបញ្ជាក់ថាយានយន្តបើកមកមានសុវត្ថិភាពរួចបត់ឆ្វេង ។

(2) ត្រូវបើកភ្លើងបង្ហាញបត់ឆ្វេងនៅខាងមុខ30ម៉ែត្រពីមាត់ផ្លូវខ្សែបួរចូលខ្សែផ្លូវខាងក្នុងកាលណាបើកបរដល់ចំកណ្តាលនៃមាត់ផ្លូវខ្សែបញ្ជាក់ថាយានយន្តបើកមកមានសុវត្ថិភាពរួចបត់ឆ្វេង ។

(3) បួរចូលខ្សែផ្លូវខាងក្នុងតែម្តងហើយនៅពេលឆ្លងកាត់ខ្សែឈប់រួចបត់ឆ្វេងភ្លាម ។

【情境式題目】 028



(2)

- យោងតាមគំនូរខាងលើបើសិនអ្នកជិះម៉ូតូ 「 X 」 ចង់បត់ស្តាំត្រូវបើកបរតាមរបៀបណាមានសុវត្ថិភាពជាង? (1) ត្រូវបើកភ្លើងបង្ហាញបត់ស្តាំនៅខាងមុខ។
0ម៉ែត្រពីមាត់ផ្លូវខ្វែងបួរចូលខ្សែផ្លូវខាងក្រៅកាលណាបើកបរដល់មាត់ផ្លូវរួចបត់ស្តាំ ។
- (2) ត្រូវបើកភ្លើងបង្ហាញបត់ស្តាំនៅខាងមុខ30ម៉ែត្រពីមាត់ផ្លូវខ្វែងបួរចូលខ្សែផ្លូវខាងក្រៅដោយល្បឿនយឺតកាលណាបើកបរដល់មាត់ផ្លូវរួចបត់ស្តាំ ។ (3) បួរចូលខ្សែផ្លូវខាងក្រៅតែម្តងហើយនៅពេលឆ្លងកាត់ខ្សែឈប់រួចបត់ស្តាំភ្លាម ។

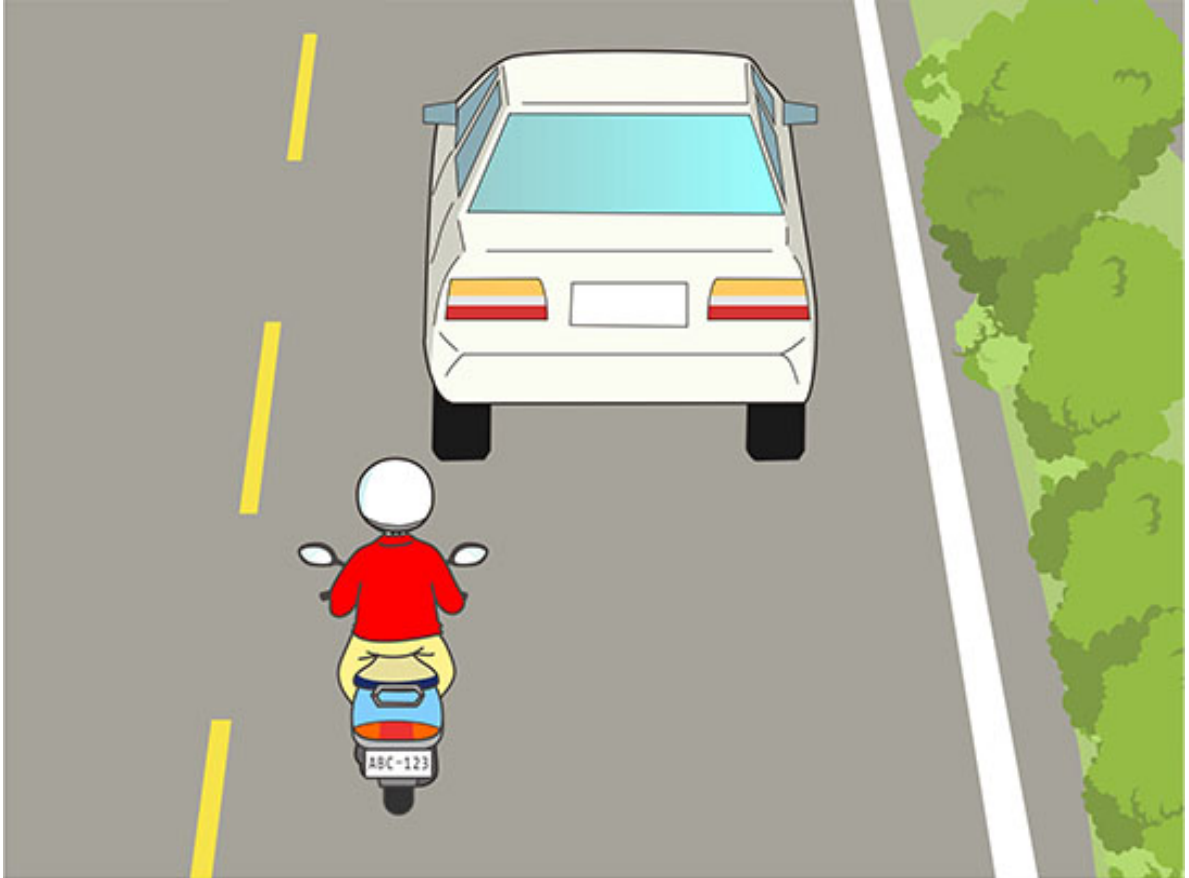
【情境式題目】029



(1)

យោងតាមគំនូរខាងលើបើសិនអ្នកជិះម៉ូតូមើលឃើញរថយន្តនៅខាងមុខបើកដោយល្បឿនយឺតៗតើអ្នកជិះម៉ូតូអាចវ៉ារថយន្តបានទេ ? (1) មិនបានទេ ។ (2) អាចបើកដល់ខាងឆ្វេងវ៉ារថយន្តបាន ។ (3) អាចបើកដល់ខាងស្តាំវ៉ារថយន្តបាន ។

【情境式題目】030

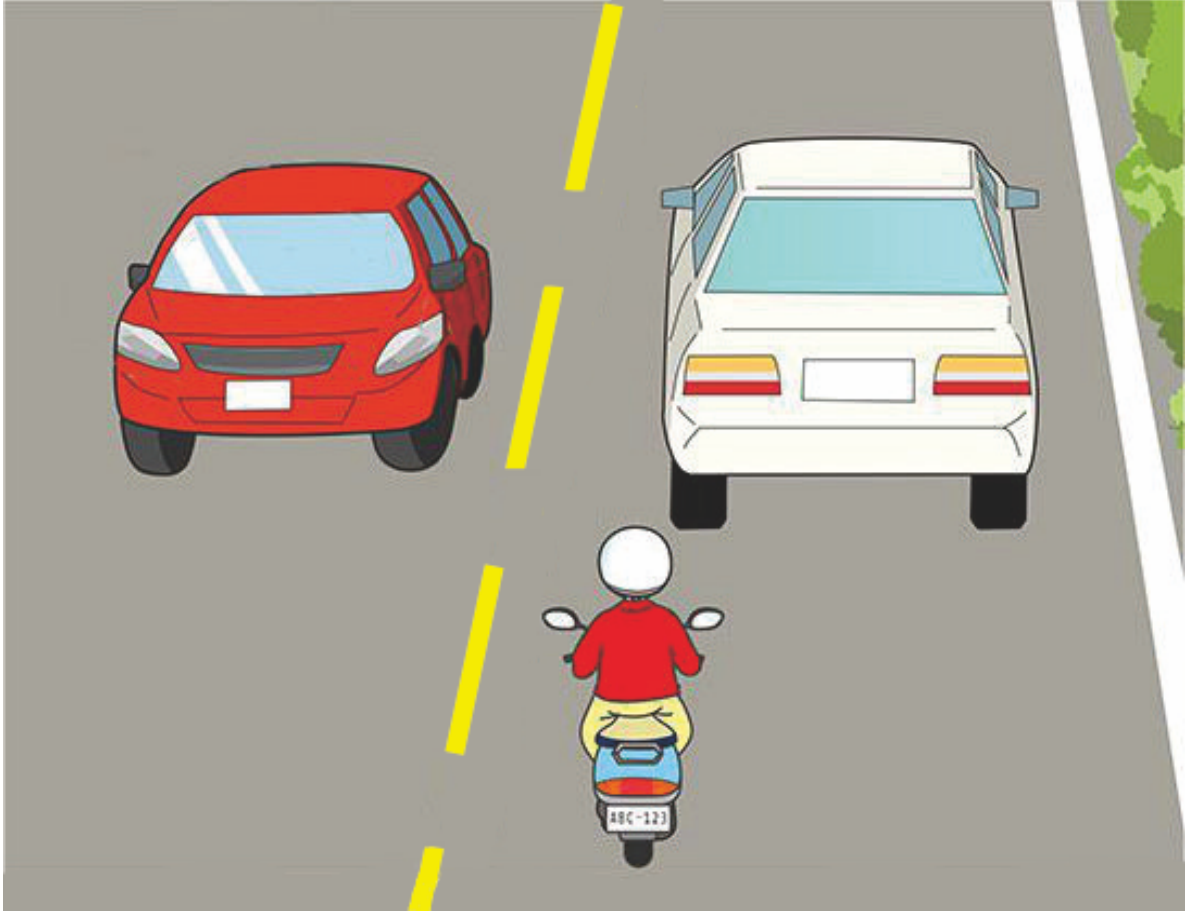


(3)

យោងតាមគំនូរខាងលើបើសិនអ្នកជិះម៉ូតូមើលឃើញរថយន្តនៅខាងមុខបើកដោយល្បឿនយឺតៗតើអ្នកជិះម៉ូតូអាចវ៉ារថយន្តបានទេ ? (1) មិនបានទេ ។ (2) អាចវ៉ារថយន្តពីខាងស្តាំនៃរថយន្តនេះបាន ។

(3) អាចវ៉ារថយន្តពីខាងឆ្វេងនៃរថយន្តខាងមុខនេះបាន ។

【情境式題目】 031

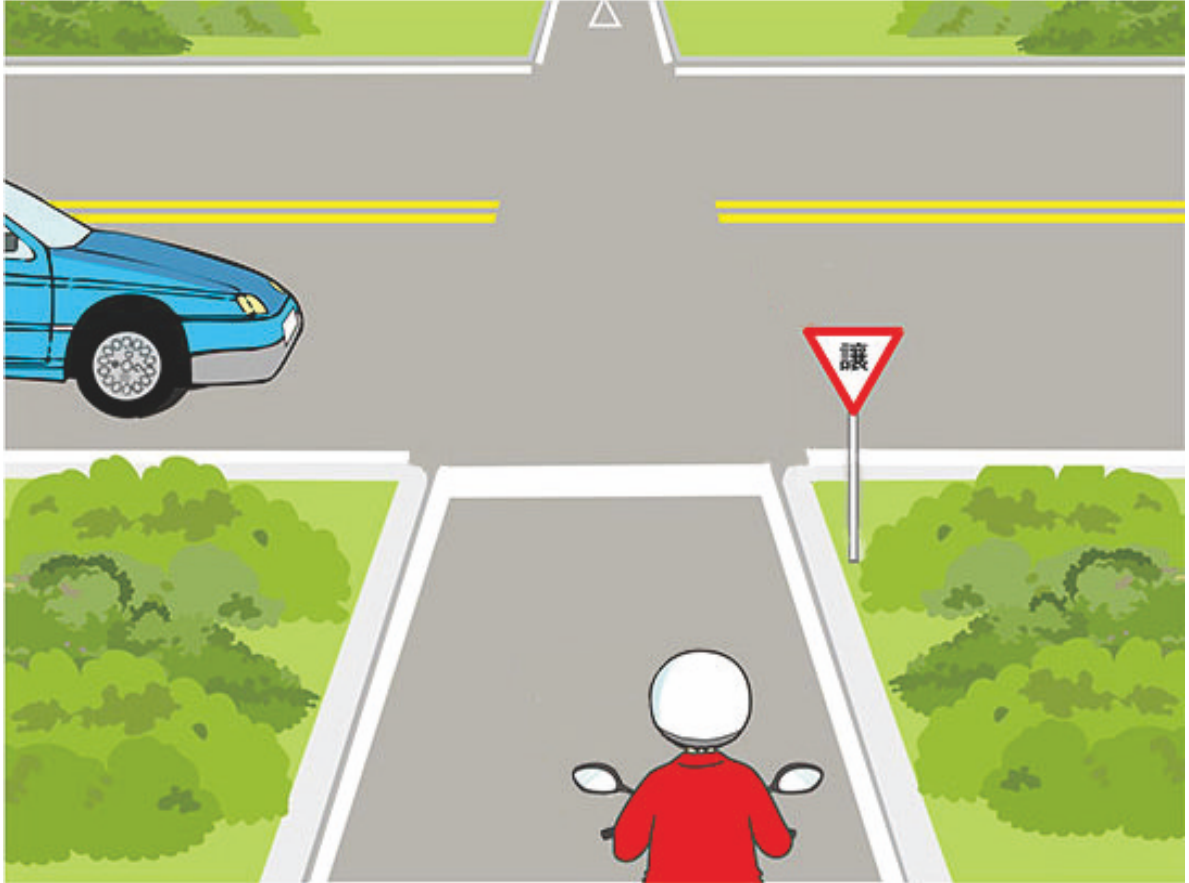


(1)

យោងតាមគំនូរខាងលើបើសិនអ្នកជិះម៉ូតូមើលឃើញរថយន្តនៅខាងមុខបើកដោយល្បឿនយឺតៗតើអ្នកជិះម៉ូតូអាចវាចរថយន្តបានទេ ? (1) មិនបានទេ ។ (2) បានអនុញ្ញាតអោយតែវាចរថយន្តពីខាងស្តាំនៃរថយន្តខាងមុខនេះ ។

(3) បានអោយតែប្រុងប្រយ័ត្នឆ្លងកាត់ក៏បាន ។

【情境式題目】 032



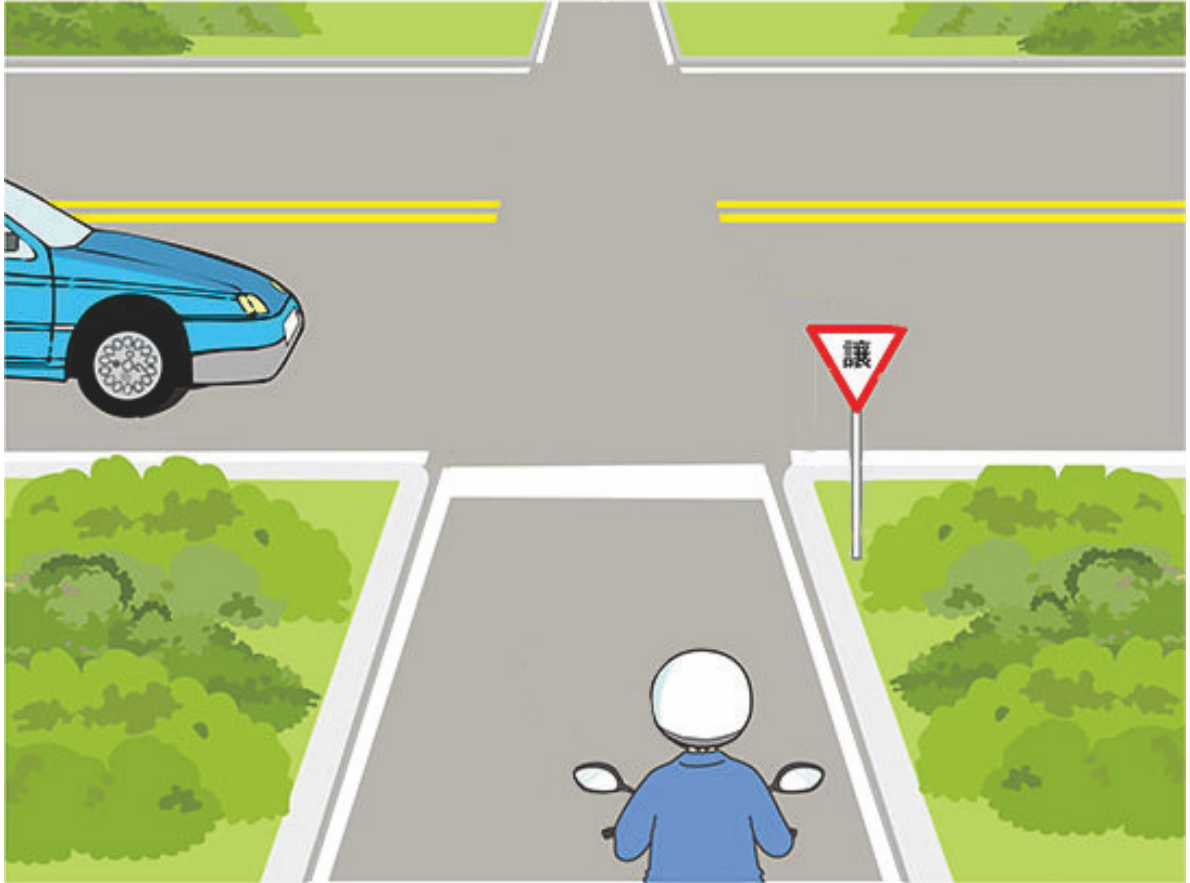
(1)

យោងតាមគំនូរខាងលើការរៀបរាប់ដូចខាងក្រោមនេះប្រការណាមានសុវត្ថិភាពជាង ? (1

) ម៉ូតូត្រូវអោយរថយន្តបើកមុន ។ (2) រថយន្តត្រូវអោយម៉ូតូបើកមុន ។

(3) យានយន្តដែលបើកលឿនលឿនអាចឆ្លងកាត់មុនគេ ។

【情境式題目】 033



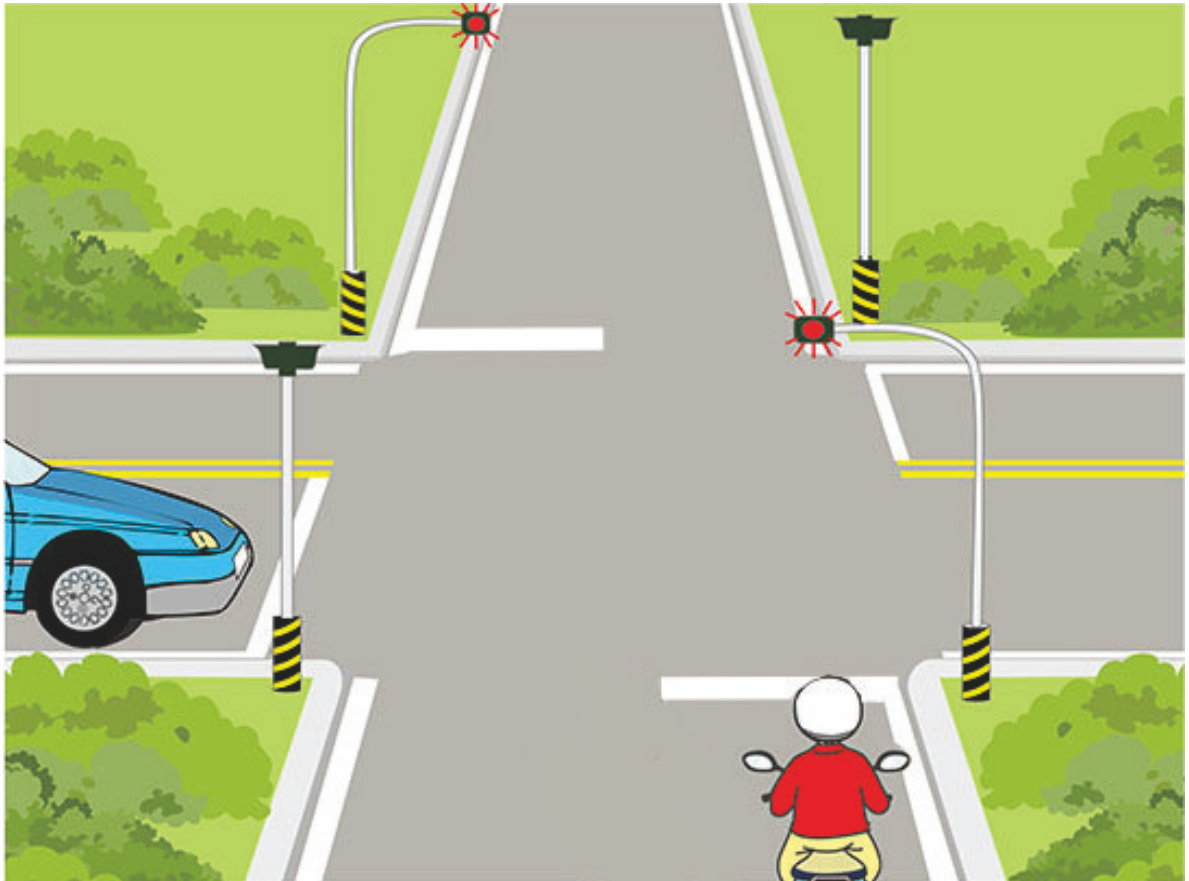
(2)

យោងតាមគំនូរខាងលើហេតុអ្វីបានជាម៉ូតូត្រូវតែអោយរថយន្តបើកមុខ ? (1

) យានយន្តលើផ្លូវសំខាន់ត្រូវអោយយានយន្តលើសាខាផ្លូវបើកមុន ។

(2) យានយន្តលើសាខាផ្លូវត្រូវអោយយានយន្តលើផ្លូវសំខាន់បើកមុន ។ (3) ពីព្រោះល្បឿនរថយន្តលឿនជាង ។

【情境式題目】 034

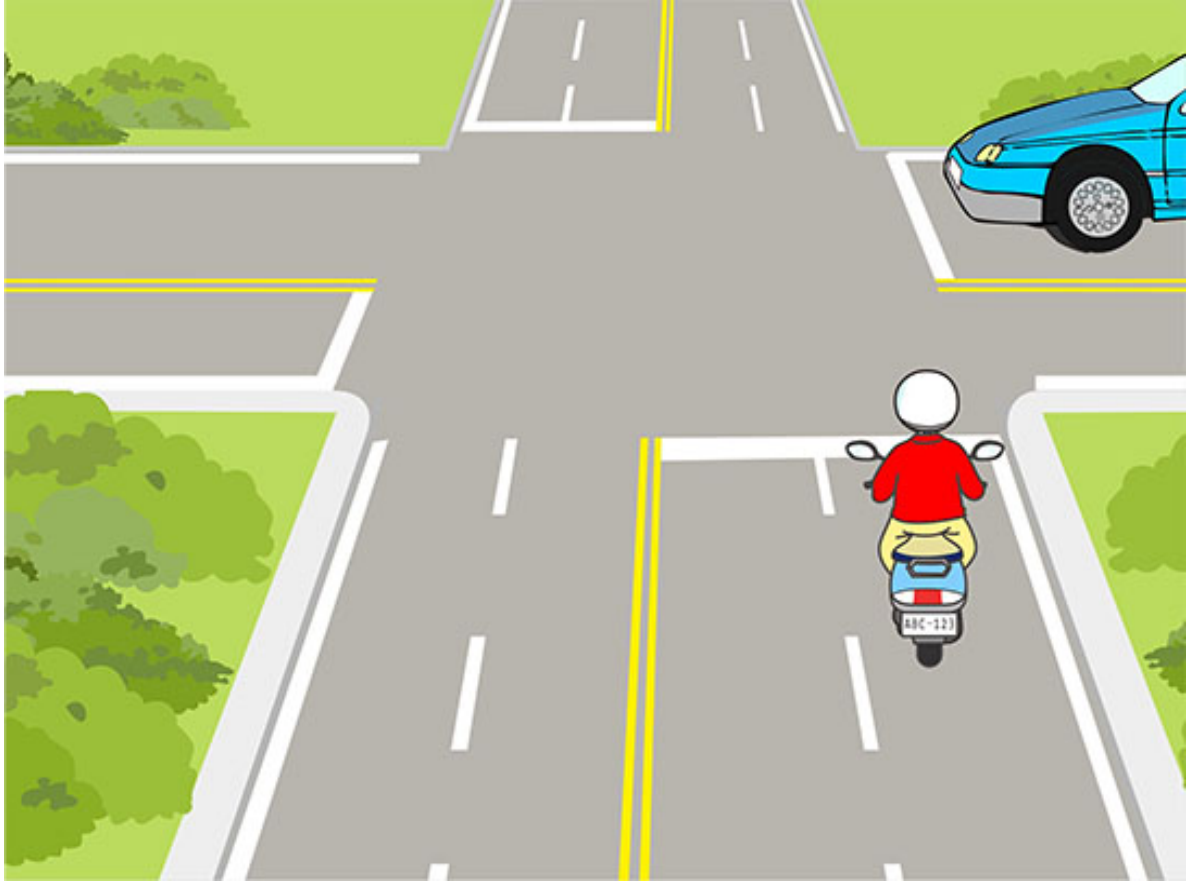


(1)

យោងតាមគំនូរខាងលើអ្នកជិះម៉ូតូត្រូវបើកបរតាមរបៀបណាមានសុវត្ថិភាពជាង ? (1

- (1) ត្រូវផ្អាកសិនហើយងាកក្បាលមើលខាងឆ្វេងនិងខាងស្តាំរង់ចាំថយន្តឆ្លងកាត់រួចបន្តបើកទៅមុខ ។
- (2) ត្រូវបន្ថយល្បឿនបើកយឺតៗពិនិត្យមើលមានរថយន្តផ្សេងទៀតបើកមកឬទេ ។
- (3) មិនបាច់អើពើខ្សែសញ្ញាទេអោយតែចុះស៊ីផ្លែបង្កើនល្បឿនឆ្លងកាត់ក៏បាន ។

【情境式題目】 035



(1)

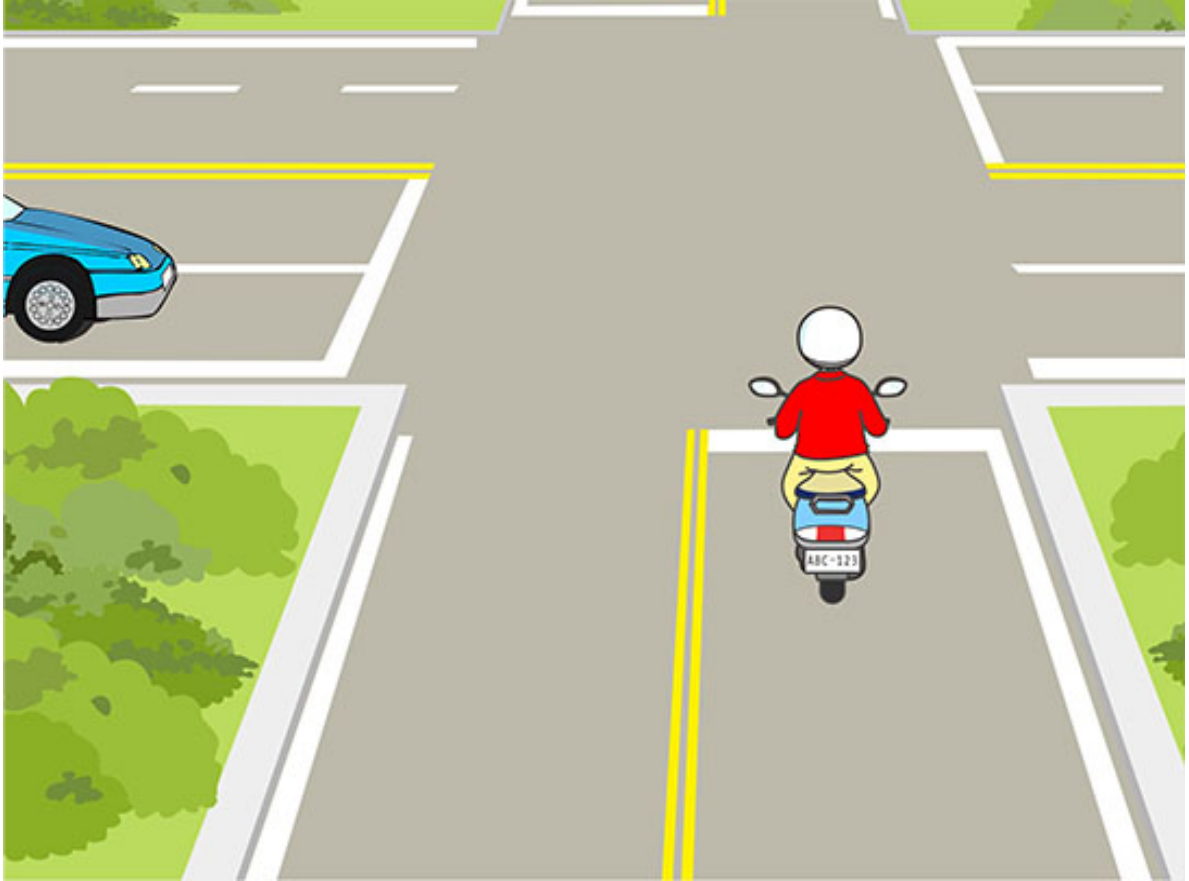
យោងតាមគំនូរខាងលើអ្នកជិះម៉ូតូត្រូវបើកបរតាមរបៀបណាមានសុវត្ថិភាពជាង ? (1

) កាលណាម៉ូតូបើកដល់មាត់ផ្លូវត្រូវបន្ថយល្បឿនហើយប្រុងប្រយ័ត្នឆ្លងកាត់មាត់ផ្លូវ ។

(2) កាលណាម៉ូតូបើកដល់មាត់ផ្លូវត្រូវឈប់ម៉ូតូនៅខាងមុខមាត់ផ្លូវសិនរង់ចាំយានយន្តឆ្លងកាត់ហើយរួចបន្តបើកទៅមុខ ។

(3) មិនបាច់អើពើរថយន្តបើកមកពីខាងស្តាំទេអោយតែចុះស៊ីឆ្នើបឆ្នើនល្បឿនឆ្លងកាត់ក៏បាន ។

【情境式題目】 036



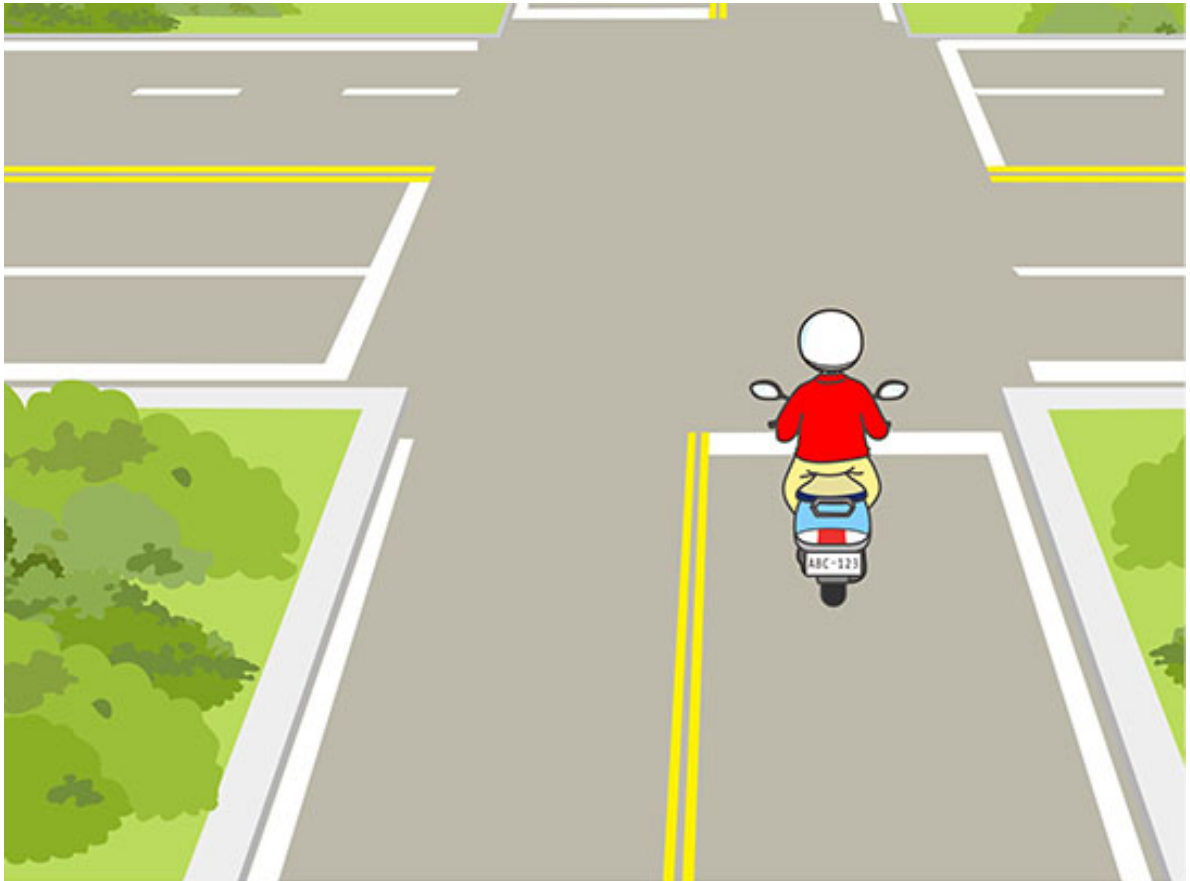
(1)

យោងតាមគំនូរខាងលើអ្នកជិះម៉ូតូត្រូវបើកបរតាមរបៀបណាមានសុវត្ថិភាពជាង ? (1

) បន្ថយល្បឿនហើយផ្អាកម៉ូតូអោយរថយន្តបើកមុន ។ (2) ចុចស៊ីឆ្នែហើយឆ្លងកាត់មាត់ផ្លូវតែម្តង ។

(3) មិនបាច់ចុចស៊ីឆ្នែទេបង្កើនល្បឿនឆ្លងកាត់តែម្តង ។

【情境式題目】 037



(2)

យោងតាមគំនូរខាងលើអ្នកជិះម៉ូតូត្រូវបើកបរតាមរបៀបណាមានសុវត្ថិភាពជាង ? (1

) មិនបាច់បន្ថយល្បឿនទេឆ្លងកាត់មាត់ផ្លូវតែម្តង ។

(2) បន្ថយល្បឿនបើកយឺតៗត្រូវងាកក្បាលពិនិត្យមើលខាងឆ្វេងនិងខាងស្តាំមានរថយន្តបើកមកឬទេរថបើកឆ្លងកាត់ ។

(3) បន្ថយល្បឿនបើកយឺតៗហើយនៅពេលឆ្លងកាត់មាត់ផ្លូវត្រូវចុចស៊ីផ្លេរថបើកឆ្លងកាត់ ។

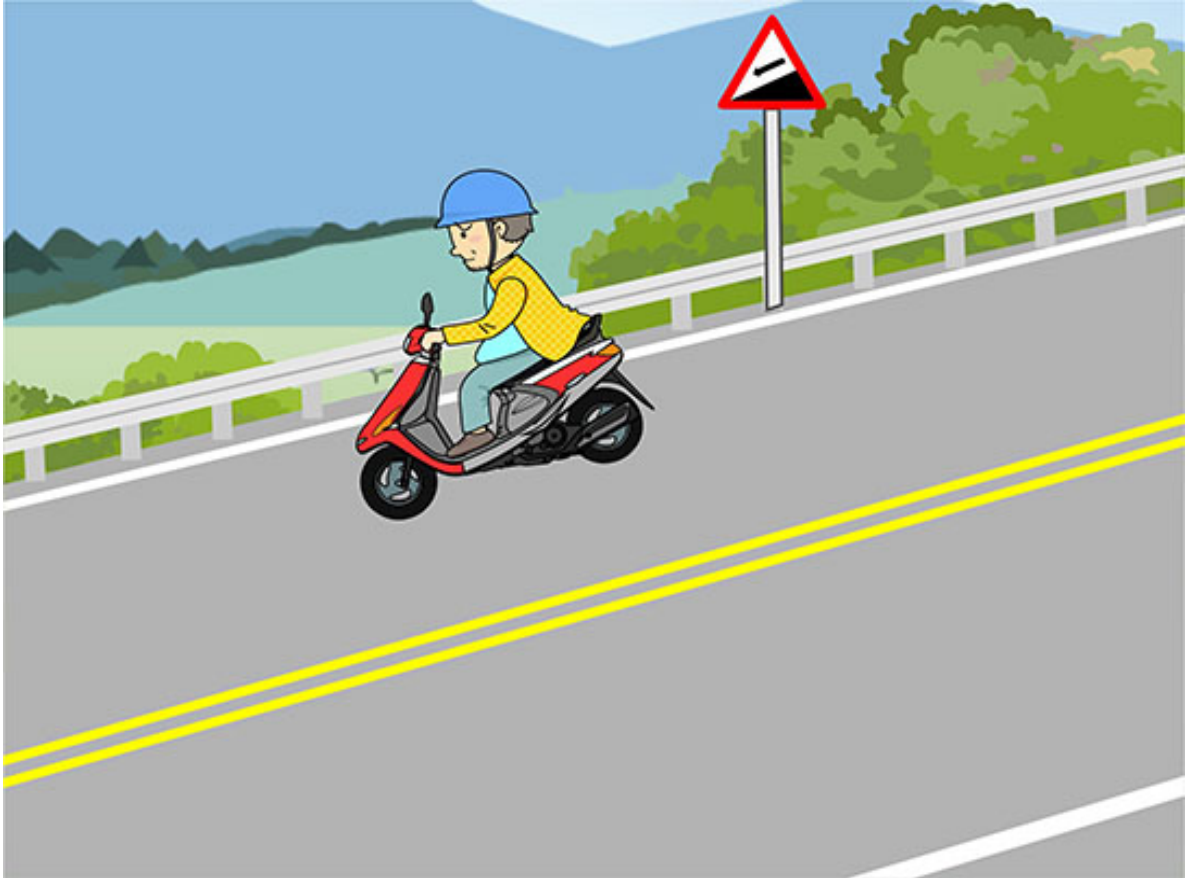


(1)

យោងតាមគំនូរខាងលើលើផ្លូវចង្អុលអ្នកជិះម៉ូតូត្រូវបើកបរតាមរបៀបណាមានសុវត្ថិភាពជាង ? (1

- (1) អ្នកជិះម៉ូតូត្រូវចតម៉ូតូក្បែរផ្លូវអោយរថយន្តបើកមុន ។
- (2) អ្នកបើកបររថយន្តត្រូវចតរថយន្តនៅក្បែរផ្លូវអោយម៉ូតូបើកមុន ។
- (3) ចុះស៊ីផ្លែហើយឆ្លងកាត់ពីចន្លោះពីខាងស្តាំរថយន្ត ។

【情境式題目】 039

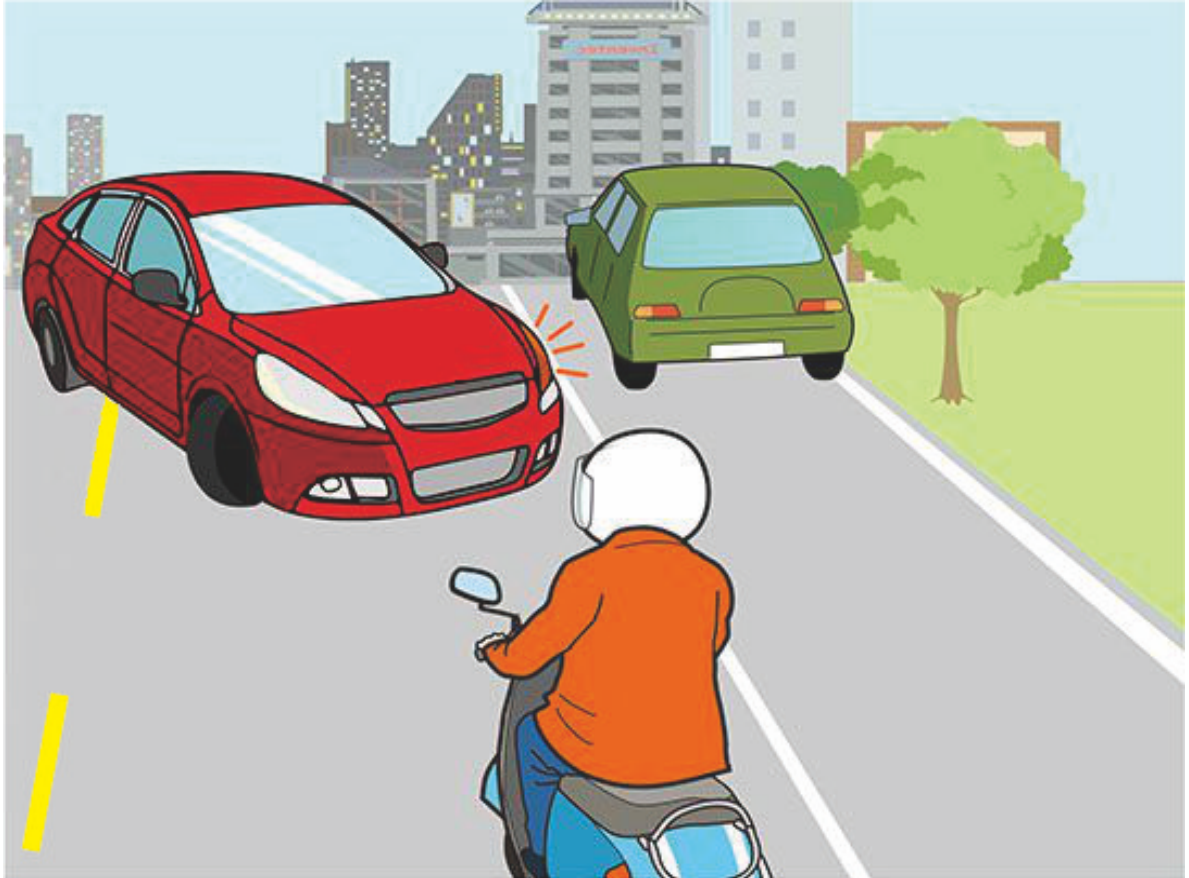


(1)

យោងតាមគំនូរខាងលើបើចង់ចាប់ប្រឡាំងម៉ូតូអ្នកជិះម៉ូតូត្រូវធ្វើយ៉ាងដូចម្តេចមានសុវត្ថិភាពជាង ?

- (1) សំខាន់គឺចាប់ប្រឡាំងកង់មុខហើយចាប់ប្រឡាំងកង់ក្រោយជាជំនួយ ។
- (2) ចាប់ប្រឡាំងកង់មុខជាជំនួយសំខាន់គឺចាប់ប្រឡាំងកង់ក្រោយ ។ (3) ចាប់តែប្រឡាំងកង់មុខក៏បាន ។

【情境式題目】 040



(3)

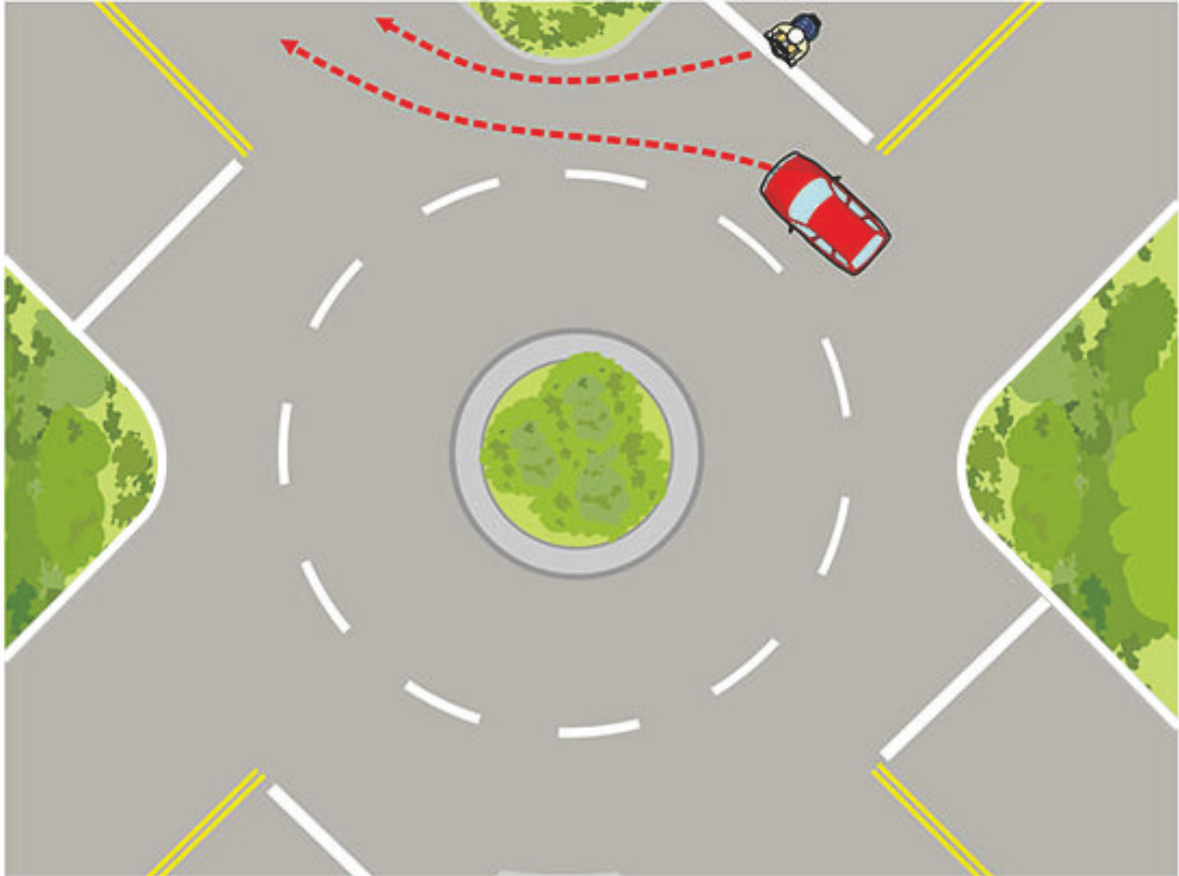
យោងតាមគំនូរខាងលើអ្នកជិះម៉ូតូជួបប្រទះរថយន្តដែលស្រាប់តែបង្វិលក្បាលត្រូវចាប់ប្រឡាំយ៉ាងដូចម្តេចមានសុវត្ថិភាពជា

ង (1) សំខាន់គឺចាប់ប្រឡាំកង់មុខហើយចាប់ប្រឡាំកង់ក្រោយជាជំនួយ ។

(2) ចាប់ប្រឡាំកង់មុខជាជំនួយសំខាន់គឺចាប់ប្រឡាំកង់ក្រោយ ។

(3) ត្រូវតែបន្តរណ្ណាន់ភ្លាមហើយចាប់ប្រឡាំកង់មុខនិងកង់ក្រោយព្រមពេលជាមួយគ្នាដើម្បីចាប់ប្រឡាំតែម្តង ។

【情境式題目】 041

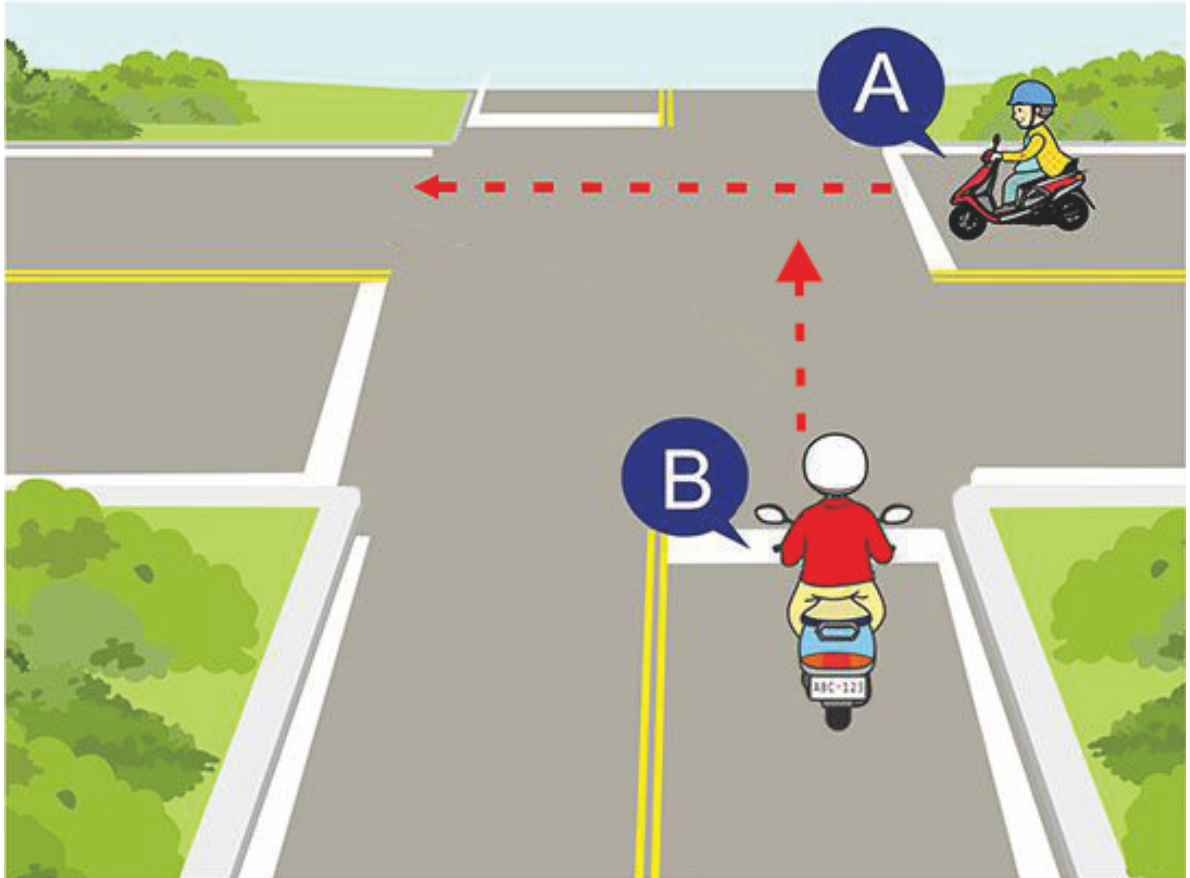


(1)

យោងតាមគំនូរខាងលើអ្នកជិះម៉ូតូត្រូវបើកបរតាមរបៀបណាមានសុវត្ថិភាពជាង ? (1

- ១) ត្រូវអោយរថយន្តក្នុងផ្លូវវិវង់បើកឆ្លងកាត់រួចបើកចូលផ្លូវវិវង់ ។
- ២) មិនបាច់ឈប់ម៉ូតូទេបើកចូលក្នុងផ្លូវវិវង់តែម្តង ។
- ៣) ក្រោយពេលចុះស៊ីផ្លែក៏អាចបើកចូលក្នុងផ្លូវវិវង់សិនបាន ។

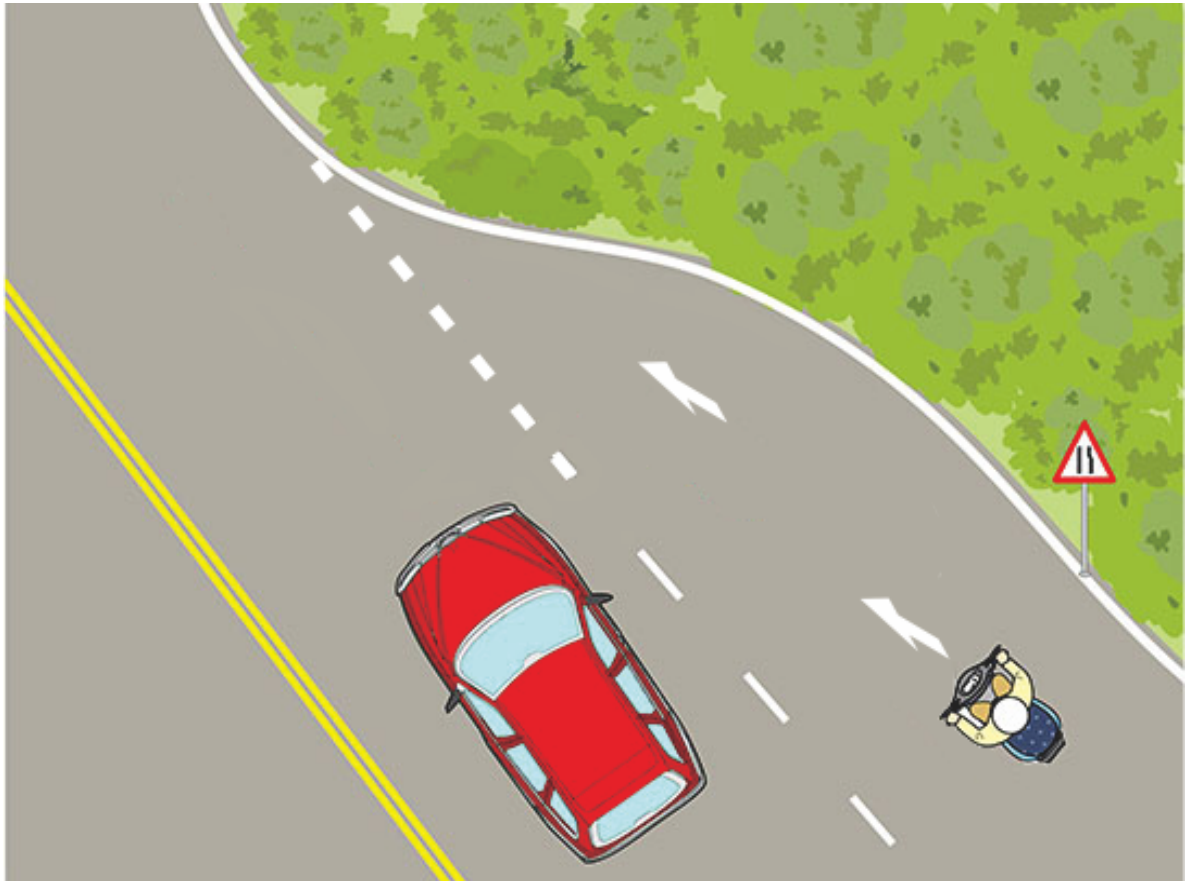
【情境式題目】 042



(2)

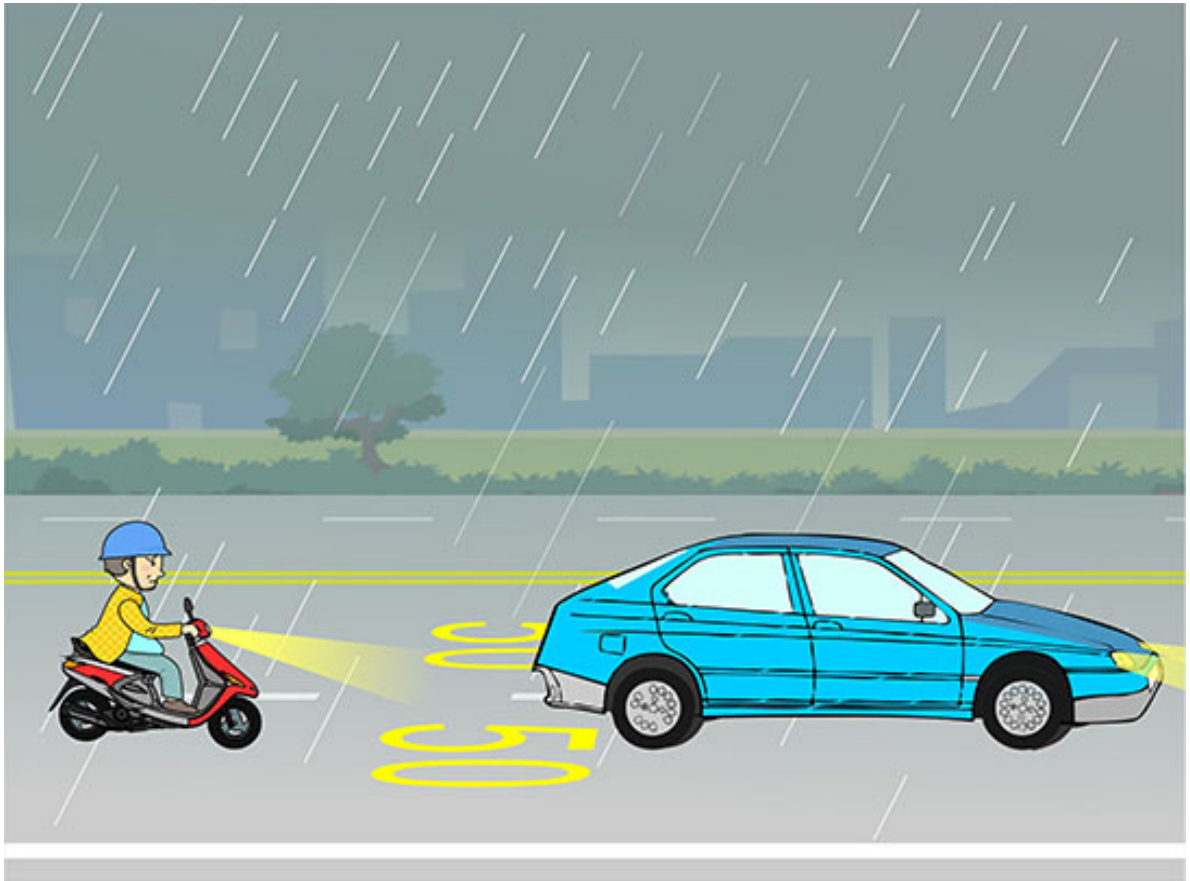
យោងតាមគំនូរខាងលើកាលណាម៉ូតូ B និងម៉ូតូ A នឹងឆ្លងកាត់មាត់ផ្លូវព្រមពេលជាមួយគ្នាតើម៉ូតូ B ត្រូវបើកបរយ៉ាងដូចម្តេចមានសុវត្ថិភាពជាង ? (1) ចុចស៊ីឡេហើយឆ្លងកាត់រាប់រហ័ស ។
(2) ផ្អាកម៉ូតូហើយអោយម៉ូតូ A ឆ្លងកាត់មុន ។ (3) បើសិនម៉ូតូ B បានហួសពីខ្សែឈប់នោះម៉ូតូ B អាចឆ្លងកាត់មុនគេ ។

【情境式題目】 043



(1)

យោងតាមគំនូរខាងលើរថយន្តនិងម៉ូតូឆ្លងកាត់កំណាត់ផ្លូវនេះព្រមពេលជាមួយយុទ្ធសាស្ត្រកិច្ចការដឹកជញ្ជូនត្រូវបើកបរតាមរបៀបណា
មានសុវត្ថិភាពជាង ? (1) បន្ថយល្បឿនហើយអោយរថយន្តបើកឆ្លងកាត់មុនគេ ។ (2) បង្កើនល្បឿនបើកឆ្លងកាត់ ។
(3) បើកទន្ទឹមនឹងរថយន្ត ។



(2)

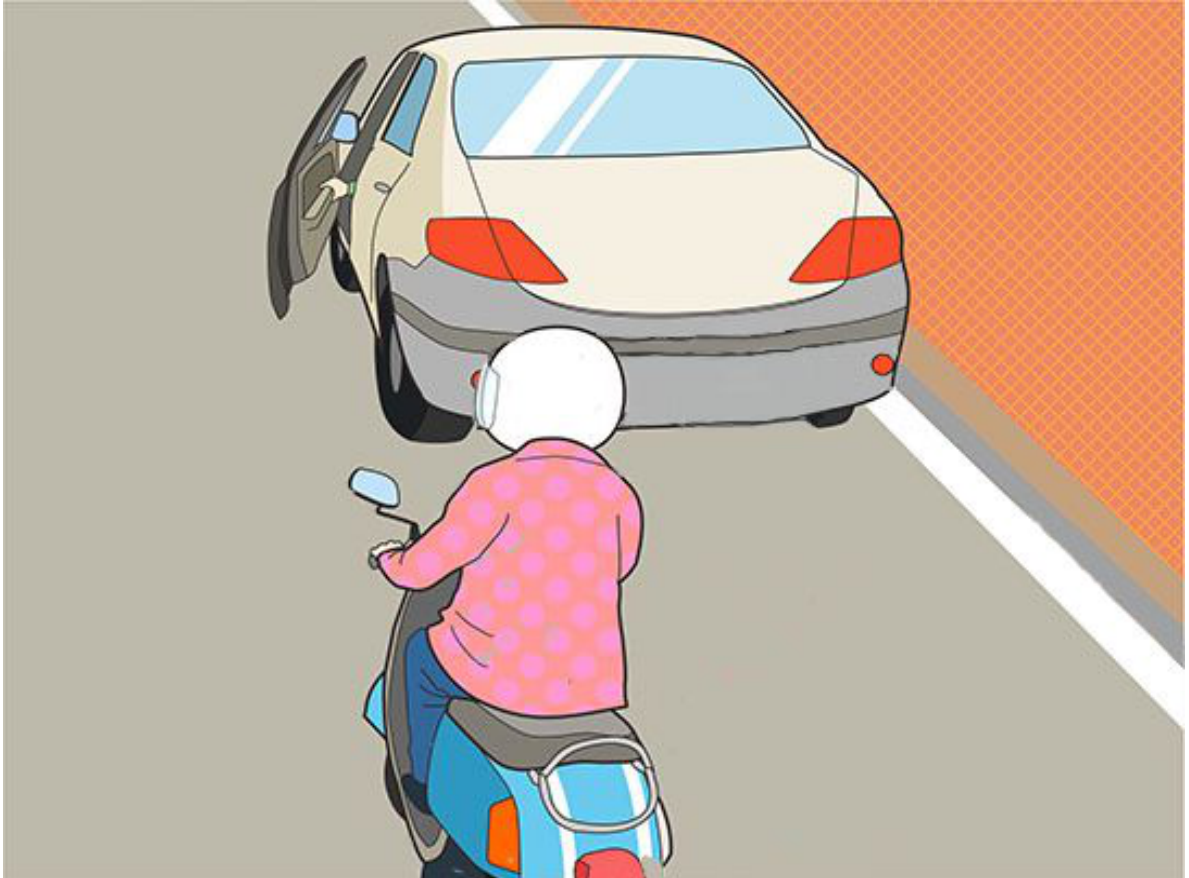
យោងតាមគំនូរខាងលើក្នុងសភាពការណ៍បែបនេះអ្នកជិះម៉ូតូត្រូវបើកបរតាមរបៀបណាមានសុវត្ថិភាពជាង ? (1

) ចក្ខុវិស័យមិនសូវល្អអាចបើកតាមពន្លឺភ្លើងនៃរថយន្តខាងមុខបានមិនបាច់បើកភ្លើងក្បាលទេ ។

(2) ដោយសារផ្លូវទឹកងាយរំអិលត្រូវបន្ថយល្បឿនបើកយឺតៗហើយរក្សាចម្ងាយសុវត្ថិភាពកាន់តែវែងពីរថយន្តនៅខាងមុខ ។

(3) ល្បឿនជិះម៉ូតូគោរពតាមល្បឿនដែលសញ្ញាចរាចរណ៍តាមផ្លូវបានកំណត់ក៏បាន ។

【情境式題目】 045



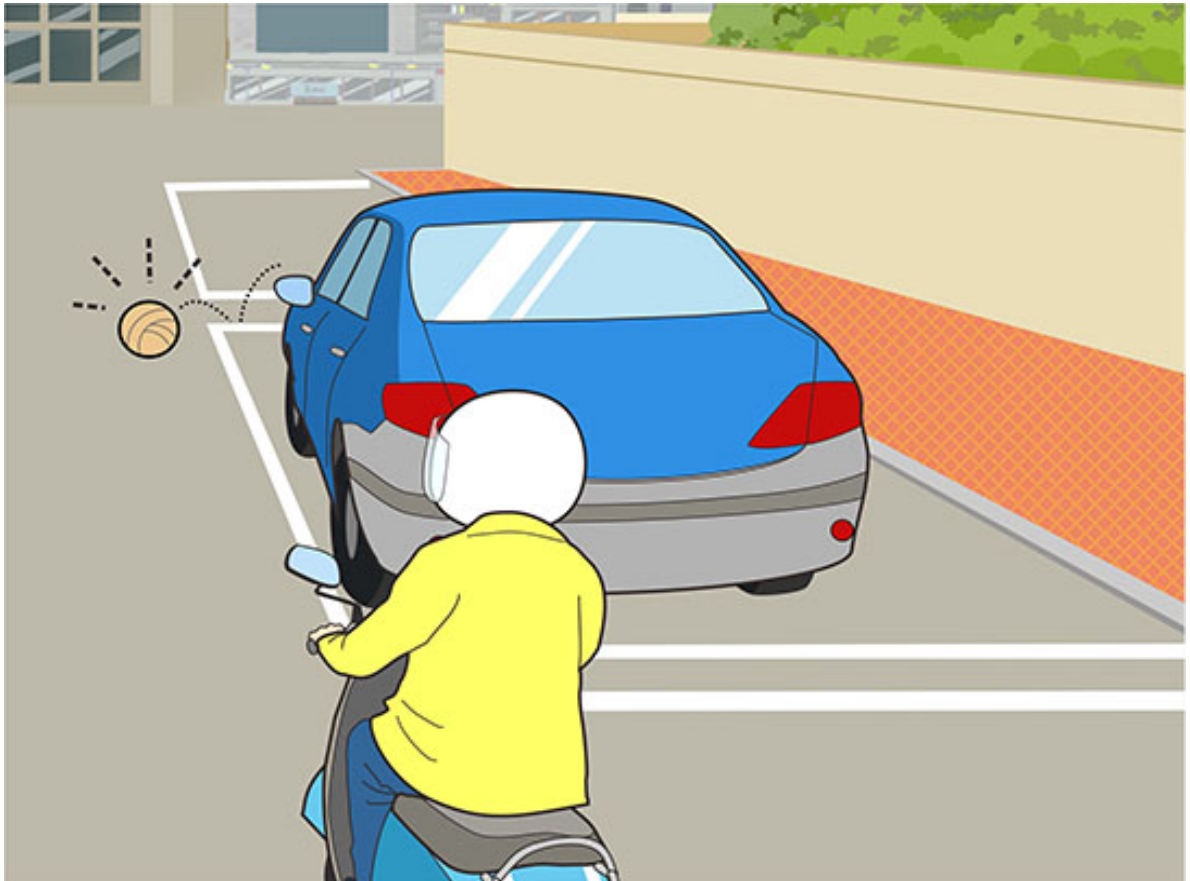
(3)

យោងតាមគំនូរខាងលើអ្នកជិះម៉ូតូត្រូវបើកបរតាមរបៀបណាមានសុវត្ថិភាពជាង ? (1

) ចុះស៊ីឆ្កែហើយបង្កើនល្បឿនឆ្លងកាត់ ។ (2) បន្ថយល្បឿនហើយបើកឆ្លងកាត់ពីចន្លោះរវាងរថយន្តនោះ ។

(3) បន្ថយល្បឿនហើយរក្សាគម្លាតដែលវែងជាងប្រវែងទ្វារមួយពីរថយន្តនៅក្បែរផ្លូវ ។

【情境式題目】 046



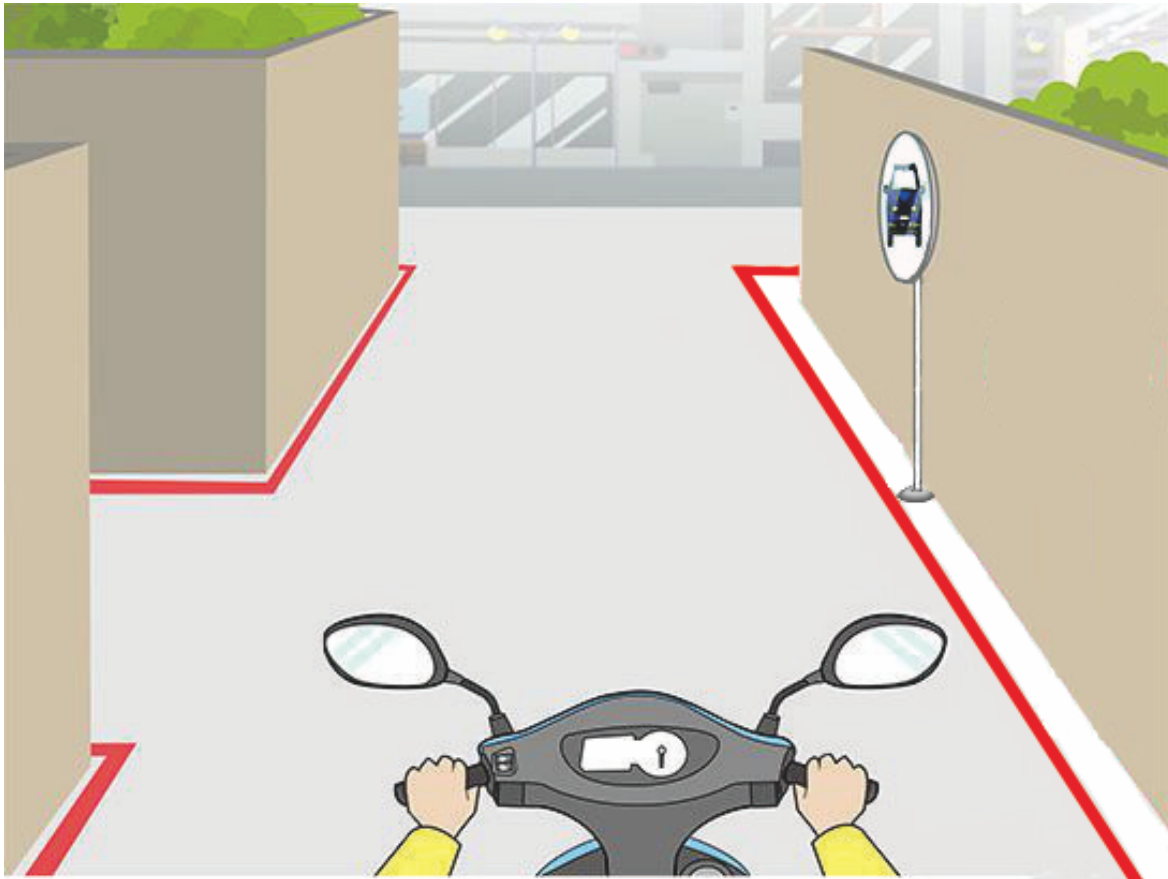
(1)

យោងតាមគំនូរខាងលើអ្នកជិះម៉ូតូត្រូវបើកបរតាមរបៀបណាមានសុវត្ថិភាពជាង ? (1

) នៅខាងមុខមានជ្រុងមើលមិនឃើញត្រូវតែបន្ថយល្បឿនបើកយឺតៗហើយប្រុងប្រយ័ត្នសភាពការណ៍នៅខាងមុខម៉ូតូ ។

(2) ក្រោយពេលចុចស៊ីផ្លេដើម្បីដាស់តឿនគេរួចបន្តឆ្លងកាត់ ។ (3) រក្សាល្បឿនដដែលតែប្តូរពន្លឺភ្លើងដើម្បីដាស់តឿនគេ ។

【情境式題目】 047



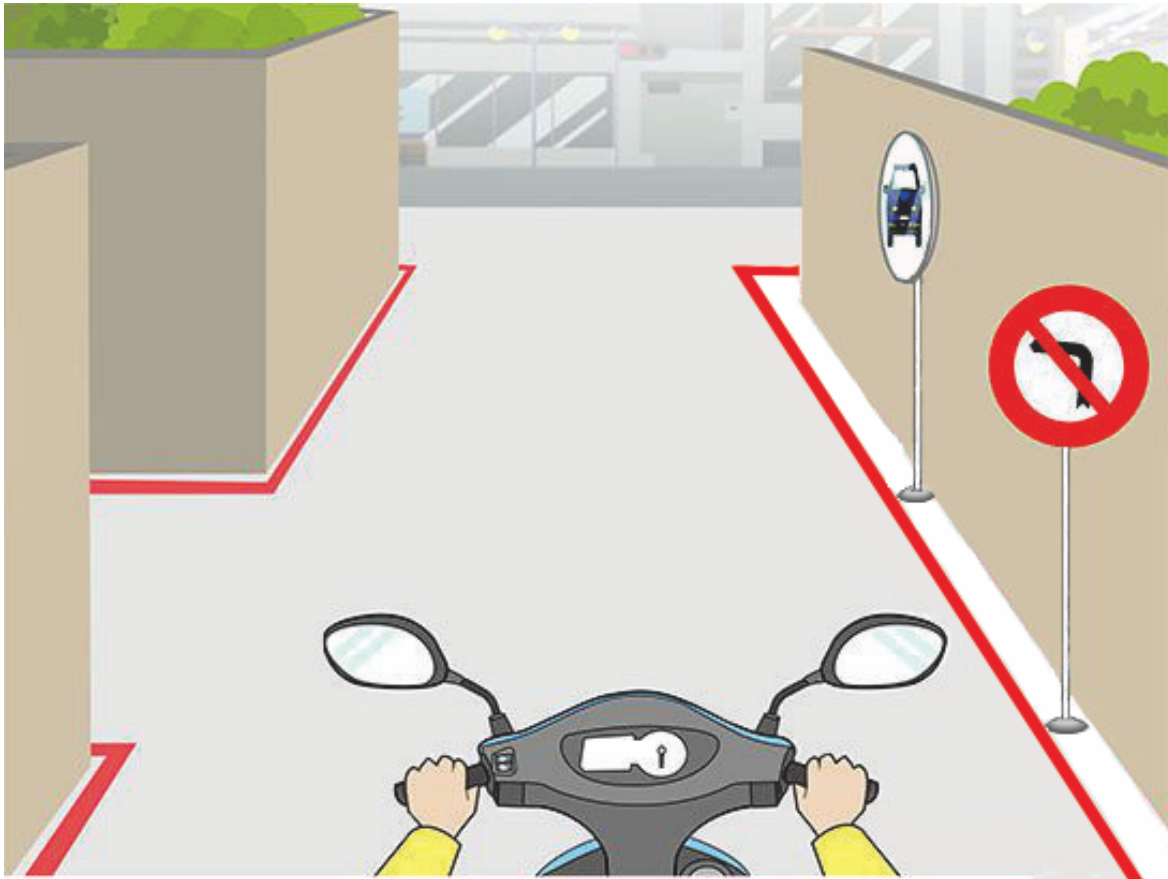
(2)

យោងតាមគំនូរខាងលើកាលណាអ្នកជិះម៉ូតូឆ្លងកាត់មាត់ច្រកដូចក្នុងគំនូរនេះត្រូវបើកបរតាមរបៀបណាមានសុវត្ថិភាពជាង ? (1) ម៉ូតូរបស់ខ្ញុំបើកត្រង់អាចឆ្លងកាត់មុនគេដូច្នោះបន្តបើកទៅមុខក៏បាន ។

(2) បន្ថយល្បឿនហើយពិនិត្យមើលកញ្ចក់បញ្ចាំងហើយងាកក្បាលមើលខាងឆ្វេងមានរថយន្តបើកមកឬទេ ។

(3) ក្រោយពេលចុចស៊ីឆ្លែបន្តបើកឆ្លងកាត់ ។

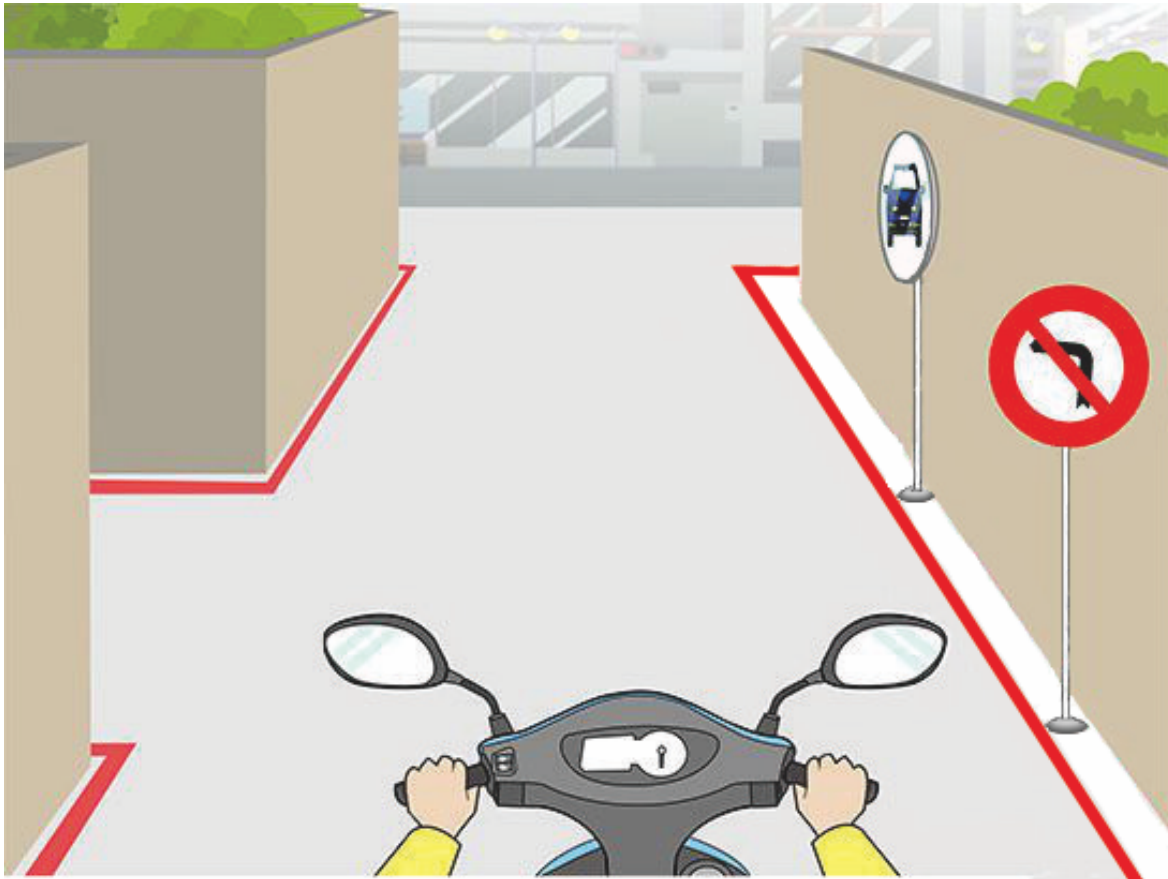
【情境式題目】 048



(2)

យោងតាមគំនូរខាងលើអ្នកជិះម៉ូតូក្នុងគំនូរនេះអាចបត់ឆ្វេងចូលក្នុងមាត់ច្រកបានទេ ? (1) បាន ។ (2) មិនបានទេ ។
(3) មិនប្រាកដទេតាមស្ថានភាពផ្លូវជាក់ស្តែង ។

【情境式題目】 049



(1)

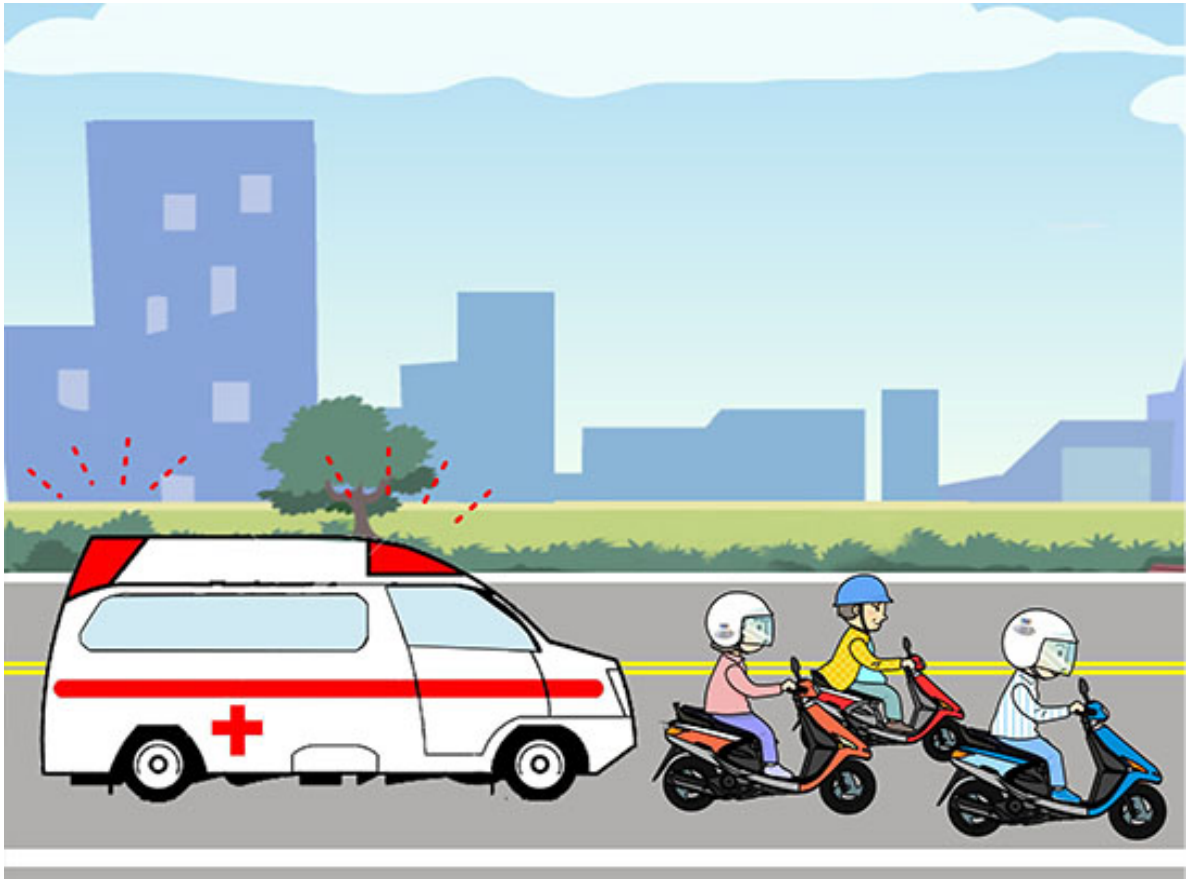
យោងតាមគំនូរខាងលើក្នុងគំនូរនេះគេដឹងឡើងកញ្ចក់បញ្ចាំងនៅមាត់ច្រកមានគោលបំណងអ្វី ? (1

) អ្នកជិះម៉ូតូអាចឆ្លៀតកញ្ចក់បញ្ចាំងដើម្បីមើលសភាពការណ៍យានយន្តនៅច្រក ។

(2) ឆ្លៀតទីតាំងដំឡើងកញ្ចក់បញ្ចាំងអាចប្រៀសវាងរថយន្តនិងម៉ូតូចតក្បែរផ្លូវ ។

(3) តាមរយៈកញ្ចក់បញ្ចាំងពង្រីកទំហំសំរាប់ពិនិត្យមើលធ្វើអោយគេចាប់អារម្មណ៍ថាទំហំនៅមាត់ច្រកកាន់តែធំទូលាយហើយភ្លឺស្អាត ។

【情境式題目】 050



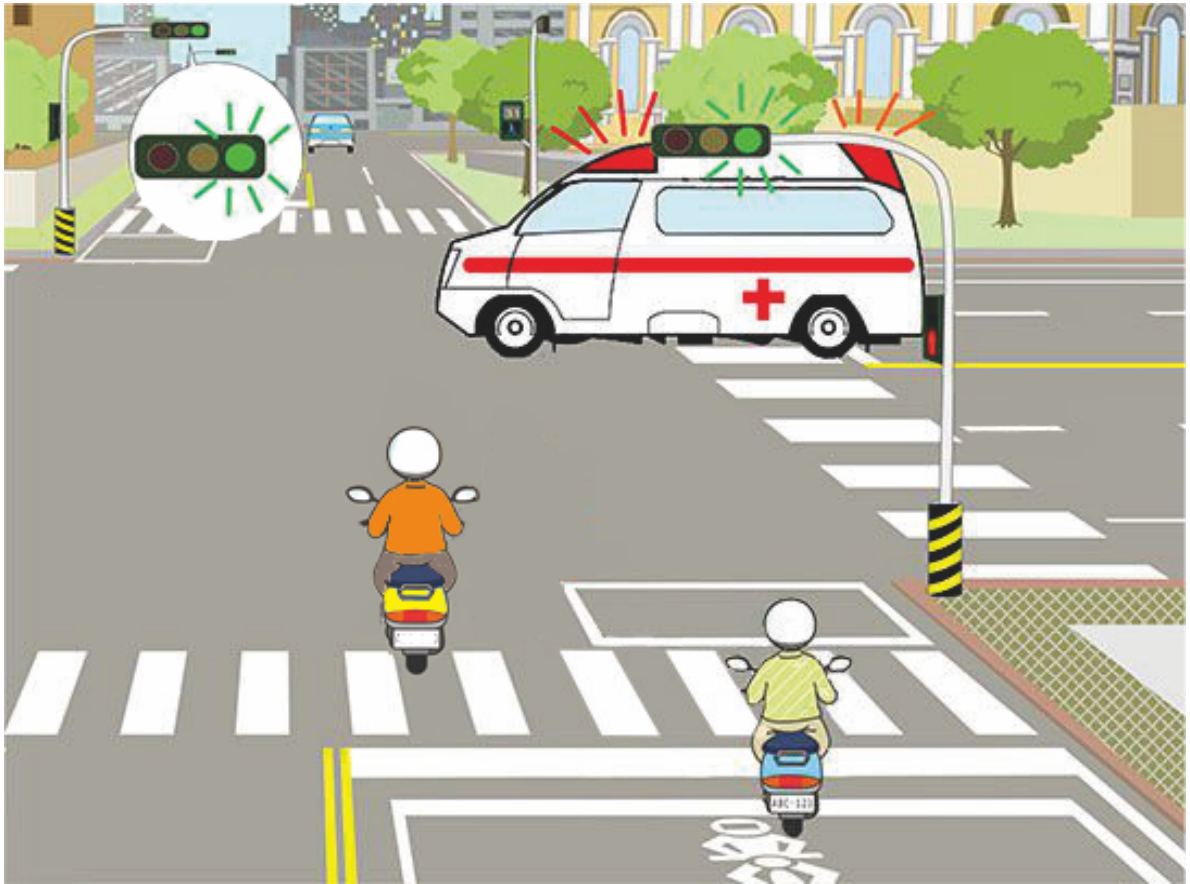
(2)

យោងតាមគំនូរខាងលើអ្នកជិះម៉ូតូត្រូវបើកបរតាមរបៀបណាមានសុវត្ថិភាពជាង ? (1

) បើកទៅមុខតាមល្បឿនកំហិតដែលបានកំណត់ ។ (2) ត្រូវបើកទៅខាងស្តាំចៀសផ្លូវអោយរថយន្តសង្គ្រោះបើកមុន ។

(3) ពីព្រោះមានរឿងជាបន្ទាន់ដើម្បីសន្សំពេលអាចបង្កើនល្បឿនបើកទៅមុខភ្លាមៗ ។

【情境式題目】 051



(2)

យោងតាមគំនូរខាងលើអ្នកជិះម៉ូតូត្រូវបើកបរតាមរបៀបណាមានសុវត្ថិភាពជាង ? (1

- (1) ចំពោះថយន្តសង្គ្រោះដែលបើកឆ្លងនៅពេលភ្លើងក្រហមក្តីមិនបាច់ចៀសផ្លូវទេ ។
- (2) មិនថាជាភ្លើងសញ្ញាអ្វីត្រូវចៀសផ្លូវអោយគេបើកមុន ។
- (3) បង្កើនល្បឿនបើកចេញចៀសវាងរំខានថយន្តសង្គ្រោះបំពេញបេសកកម្ម ។

【情境式題目】 052



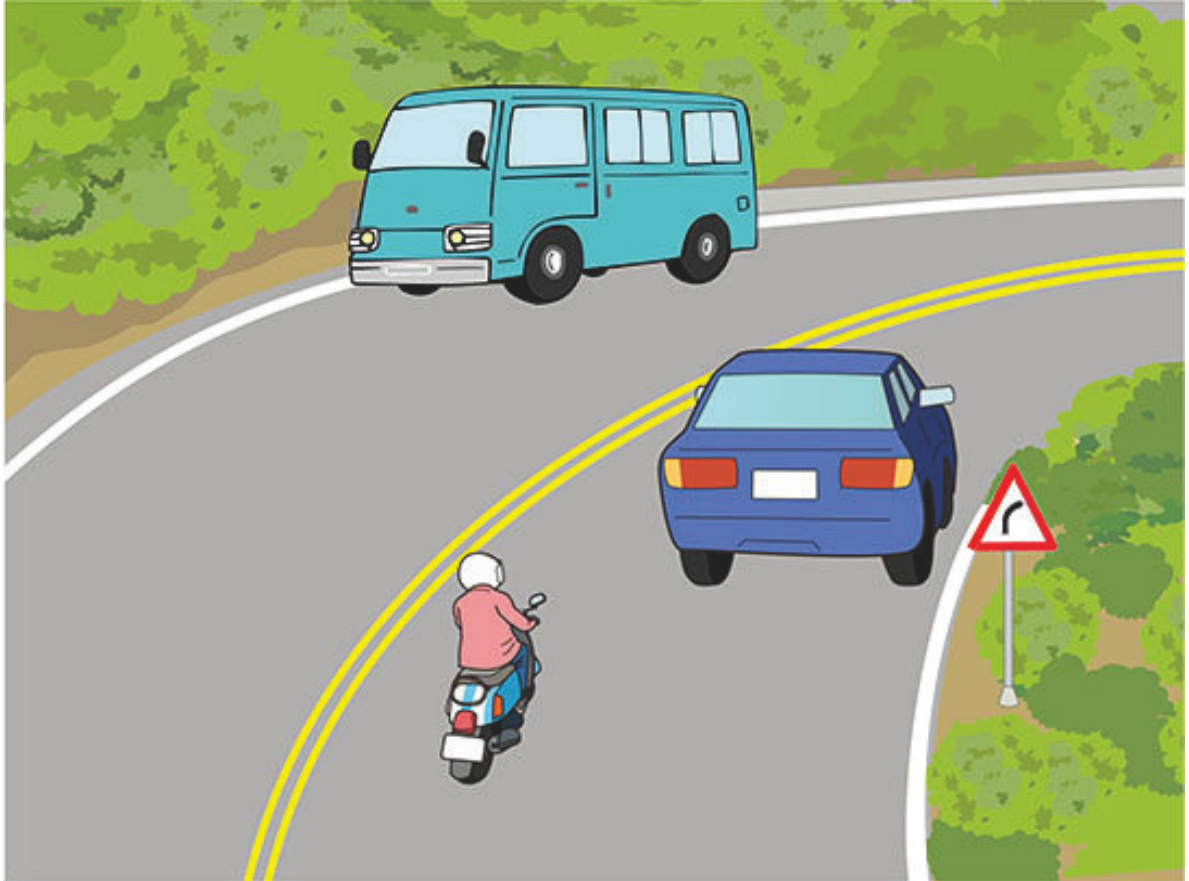
(3)

យោងតាមគំនូរខាងលើអ្នកជិះម៉ូតូត្រូវបើកបរតាមរបៀបណាមានសុវត្ថិភាពជាង ? (1

) បើកបរនៅខ្សែផ្លូវផ្ទុយទិសដៅក្រោយពេលនៅឆ្ងាយពីឡានក្រុងបើកឆ្លងកាត់ ។

(2) ជិះដល់ខាងស្តាំនៃឡានក្រុងចុចស៊ីឆ្លើហើយឆ្លងកាត់ ។ (3) រង់ចាំឡានក្រុងបើកទៅរួចហើយបន្តបើកទៅមុខ ។

【情境式題目】 053



(1)

យោងតាមគំនូរខាងលើអ្នកជិះម៉ូតូត្រូវបើកបរតាមរបៀបណាមានសុវត្ថិភាពជាង ? (1

) ត្រូវបន្ថយល្បឿនបើកយឺតៗចៀសវាងមិនអាចគ្រប់គ្រងបានរំលំនៅពេលបត់របត់ ។

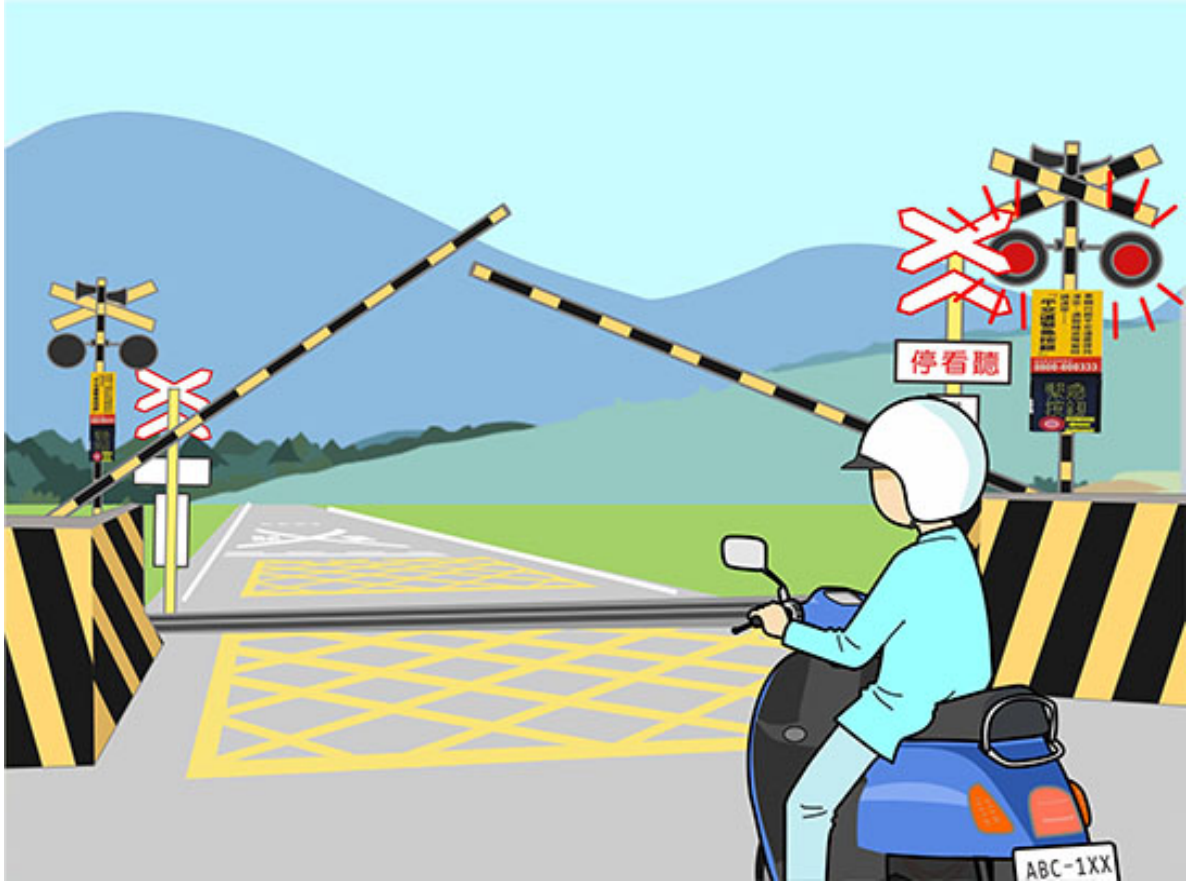
(2) តាមទទឹងនៃផ្លូវរបត់សំរេចចិត្តវារឆ្ងាយឬទេ ។ (3) តាមទទឹងនៃផ្លូវរបត់សំរេចចិត្តបើកនៅក្បែរគេឬទេ ។

【情境式題目】 054



(3)

យោងតាមគំនូរខាងលើអ្នកជិះម៉ូតូជួបប្រទះស្ថានភាពខាងមុខត្រូវបើកបរតាមរបៀបណាមានសុវត្ថិភាពជាង ? (1)
(1) វារថយន្តពីខាងឆ្វេងតែម្តង ។ (2) ចុចស៊ីឆ្នែងើម្បីព្រមានអ្នកបើកបរនៅខាងមុខហើយវារថយន្តពីខាងស្តាំ ។
(3) ត្រូវបន្ថយល្បឿនឈប់ម៉ូតូកុំវារថយន្តផ្ដេសផ្ដាស ។

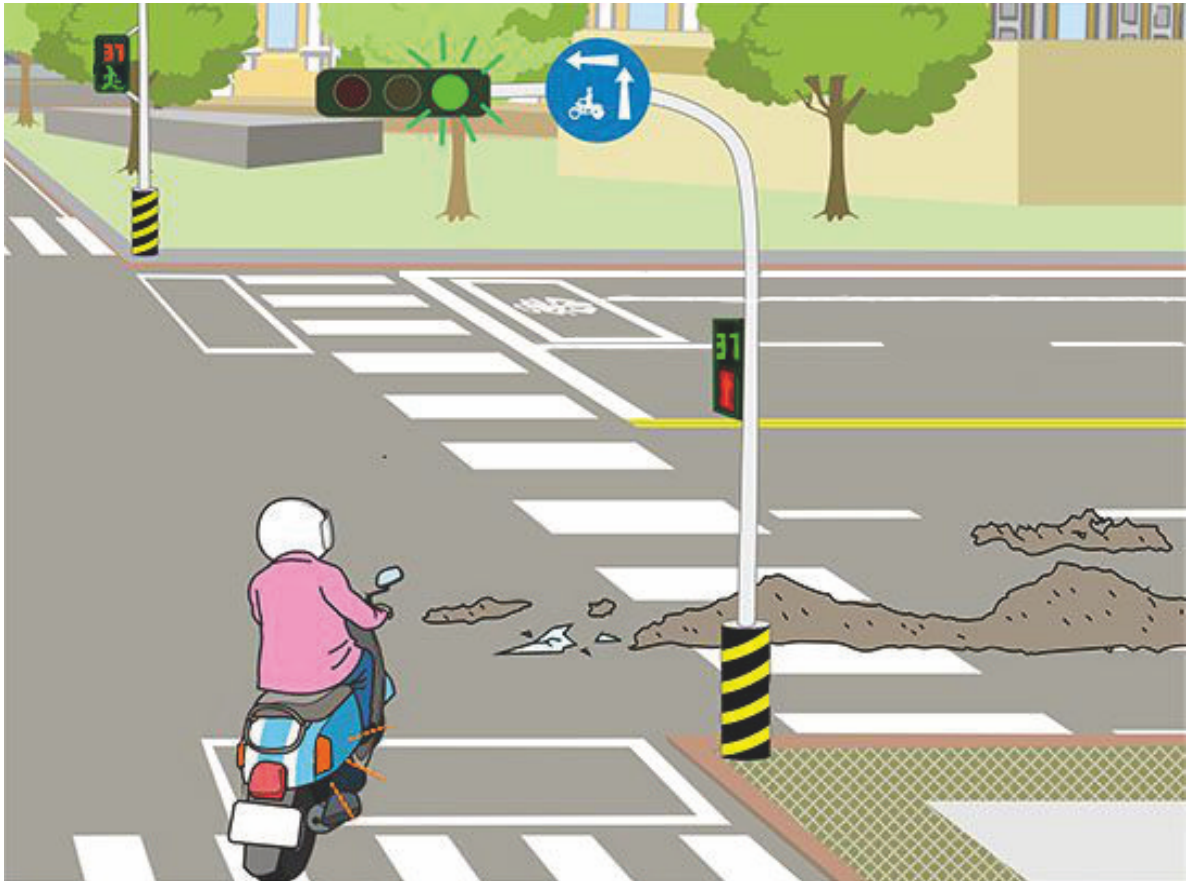


(1)

យោងតាមគំនូរខាងលើអ្នកជិះម៉ូតូត្រូវបើកបរតាមរបៀបណាមានសុវត្ថិភាពជាង ? (1

- (1) ត្រូវបន្ថយល្បឿនហើយឈប់នៅខាងមុខនៃរបងលើផ្លូវដែកកាត់ផ្លូវគោក ។
- (2) មុនពេលរបងមិនទាន់ដាក់ចុះបង្កើនល្បឿនបើកទៅមុខឆ្លងកាត់ ។
- (3) មុនពេលមិនទាន់ឃើញរថភ្លើងបើកមកសុទ្ធតែអាចច្រៀសរបងឆ្លងកាត់ផ្លូវដែកកាត់ផ្លូវគោកបាន ។

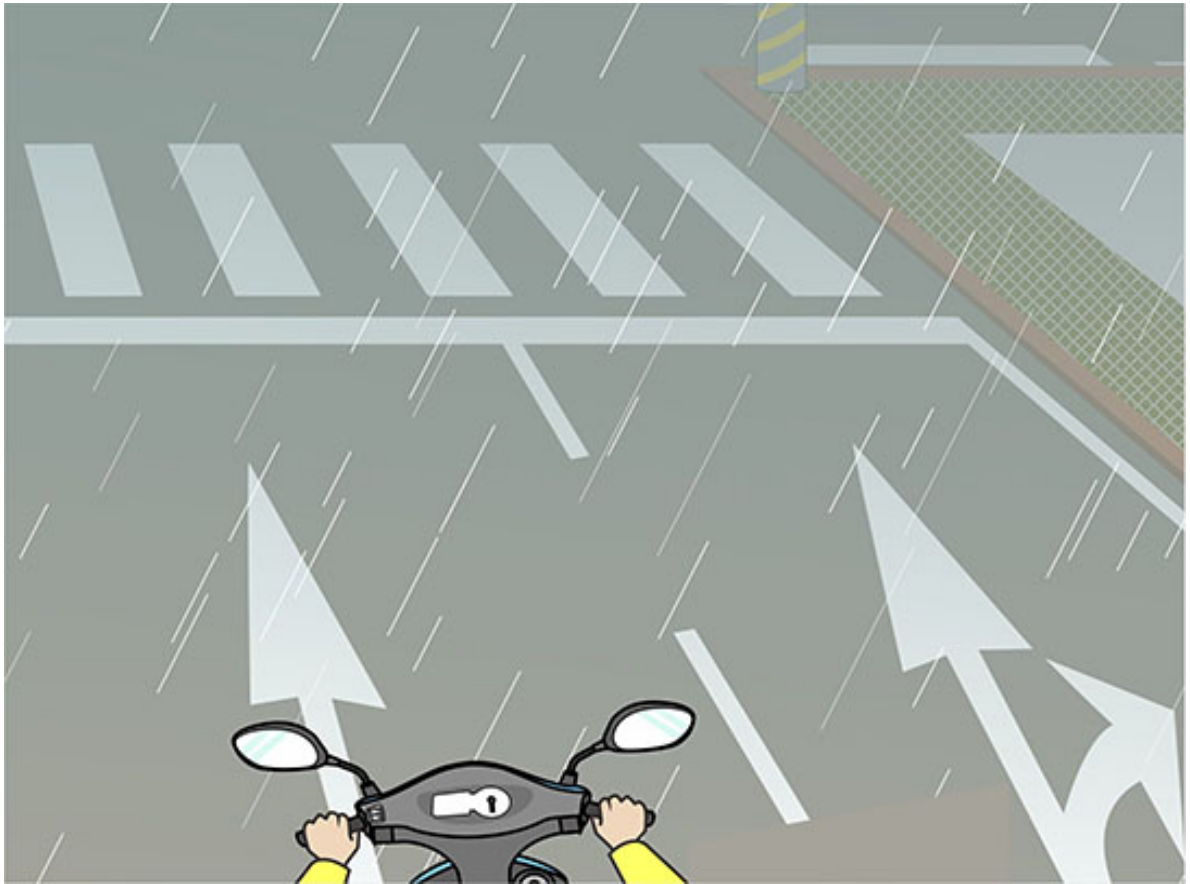
【情境式題目】 056



(1)

យោងតាមគំនូរខាងលើកាលណាអ្នកជិះម៉ូតូបត់របត់ឆ្លងកាត់ផ្លូវនេះត្រូវបើកបរយ៉ាងដូចម្តេចមានសុវត្ថិភាពជាង ? (1) ត្រូវចៀសវាងអោយពេញសមត្ថភាពឬបន្ថយល្បឿនបើកយឺតៗ ។ (2) បង្កើនល្បឿនបង់របត់ភ្លាមហើយបើកឆ្លងកាត់ ។ (3) ចាប់ប្រហាំងជាបន្ទាន់ ។

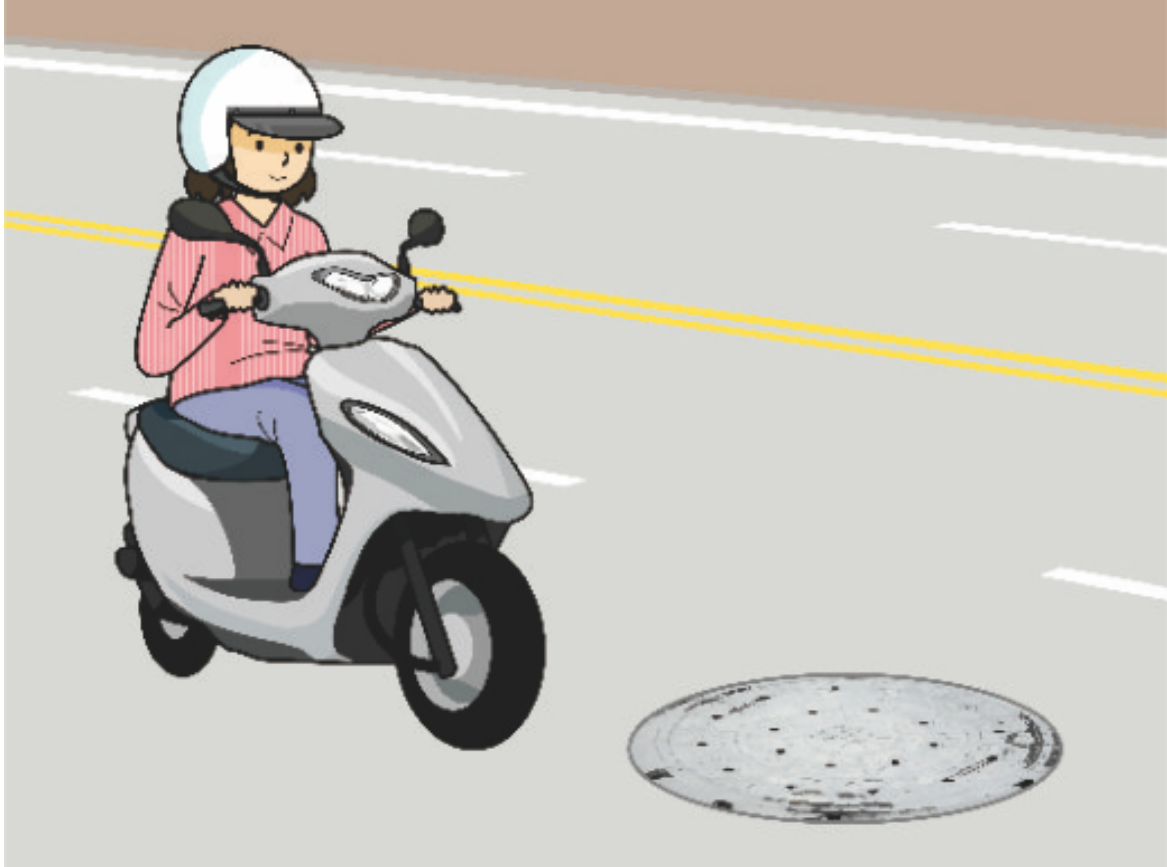
【情境式題目】 057



(1)

យោងតាមគំនូរខាងលើកាលណាឆ្លងកាត់ខ្សែសញ្ញានេះនៅពេលធ្លាក់ភ្លៀងត្រូវបើកបរយ៉ាងដូចម្តេចមានសុវត្ថិភាពជាង
? (1) នៅពេលបើកបរចៀសវាងដោយពេញសមត្ថភាព (2) បើកបរតាមល្បឿនកំហិតដែលបានកំណត់ក៏បាន។
(3) ចៀសវាងចាប់ប្រឡាំងជាបន្ទាន់ក៏បាន។

【情境式題目】 058



(1)

យោងតាមគំនូរខាងលើអ្នកជិះម៉ូតូបើកឆ្លងកាត់ផ្លូវនេះត្រូវបើកបរយ៉ាងដូចម្តេចមានសុវត្ថិភាពជាង ? (1

) ត្រូវចៀសវាងអោយពេញសមត្ថភាពឬបន្ថយល្បឿនបើកយឺតៗ ។ (2) បង្កើនល្បឿនបង្អស់តាមហើយបើកឆ្លងកាត់ ។

(3) ចាប់ប្រាំងជាបន្ទាន់ ។

【情境式題目】 059



(1)

យោងតាមតំនូរខាងលើអ្នកជិះម៉ូតូអាចប្តូរខ្សែផ្លូវវាវាចយន្តផ្សេងបានទេ (1) មិនបានទេ ។ (2) បាន ។
(3) អាស្រ័យតាមចន្លោះរវាងយានយន្ត ។

【情境式題目】060



(2)

យោងតាមគំនូរខាងលើរបៀបបើកបររបស់អ្នកជិះម៉ូតូប្រកាសណា « ខុស » ហើយ? (1

) រក្សាចម្ងាយសុវត្ថិភាពពីរថយន្តខាងមុខហើយប្រុងប្រយ័ត្នការកែប្រួលនៃចរន្តរថយន្ត ។

(2) តាមកិរិតពន្លឺខ្សែផ្លូវបើកភ្លើងក្បាលនៅពេលសមល្មម ។ (3) ត្រូវបើកភ្លើងក្បាលតាមផ្លូវទាំងស្រុង ។