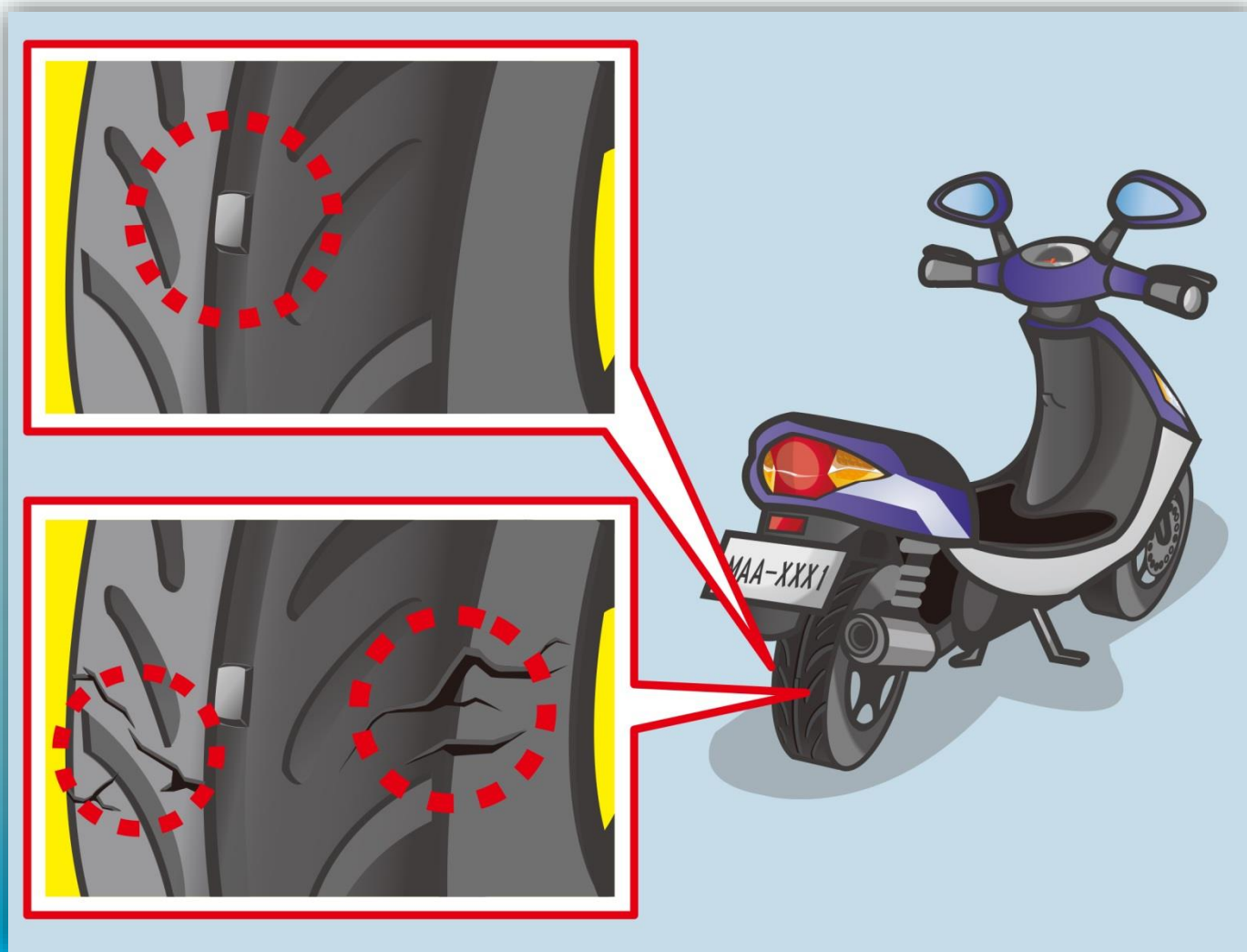
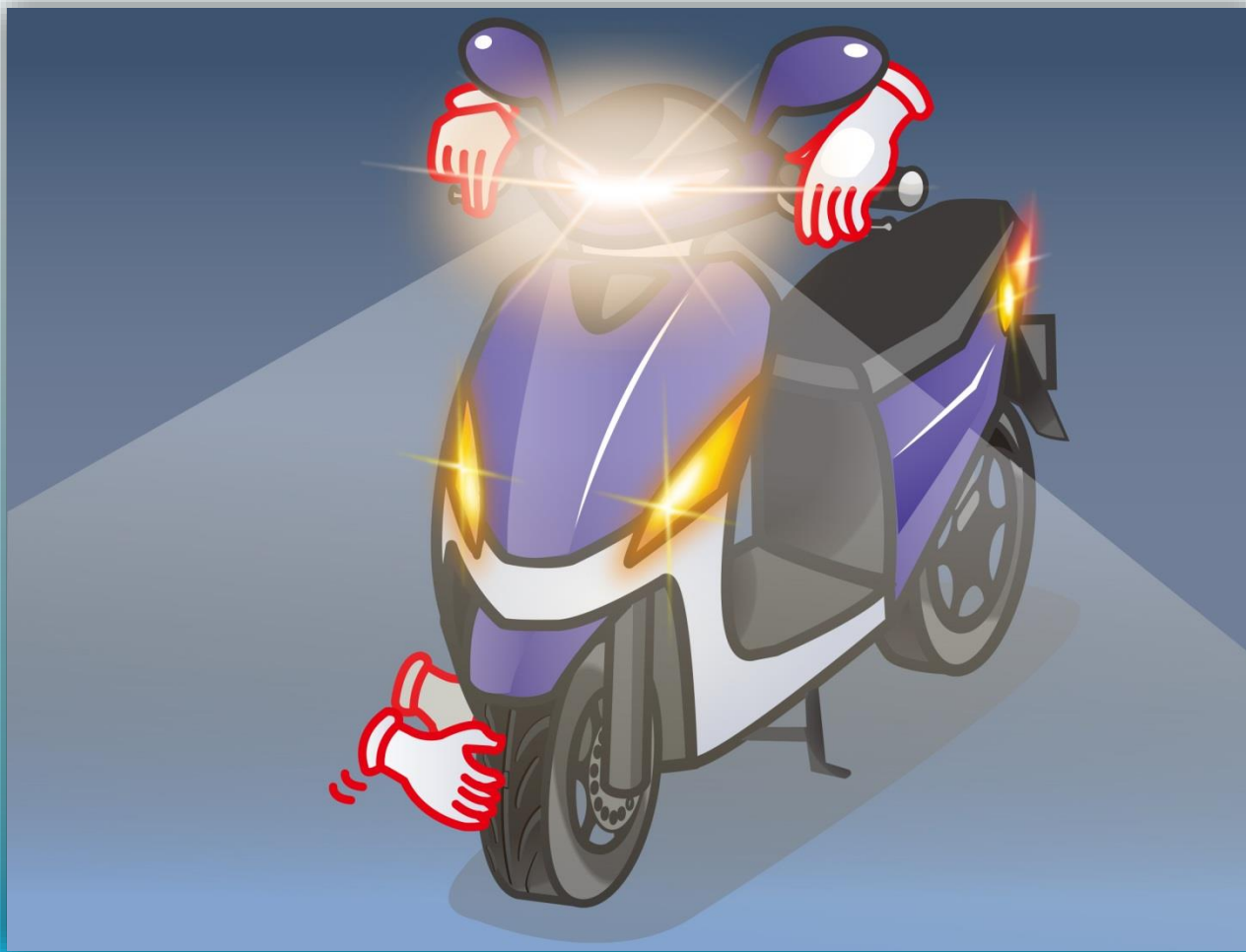


# 1. 依據圖示，行車前的輪胎檢查內容為何？



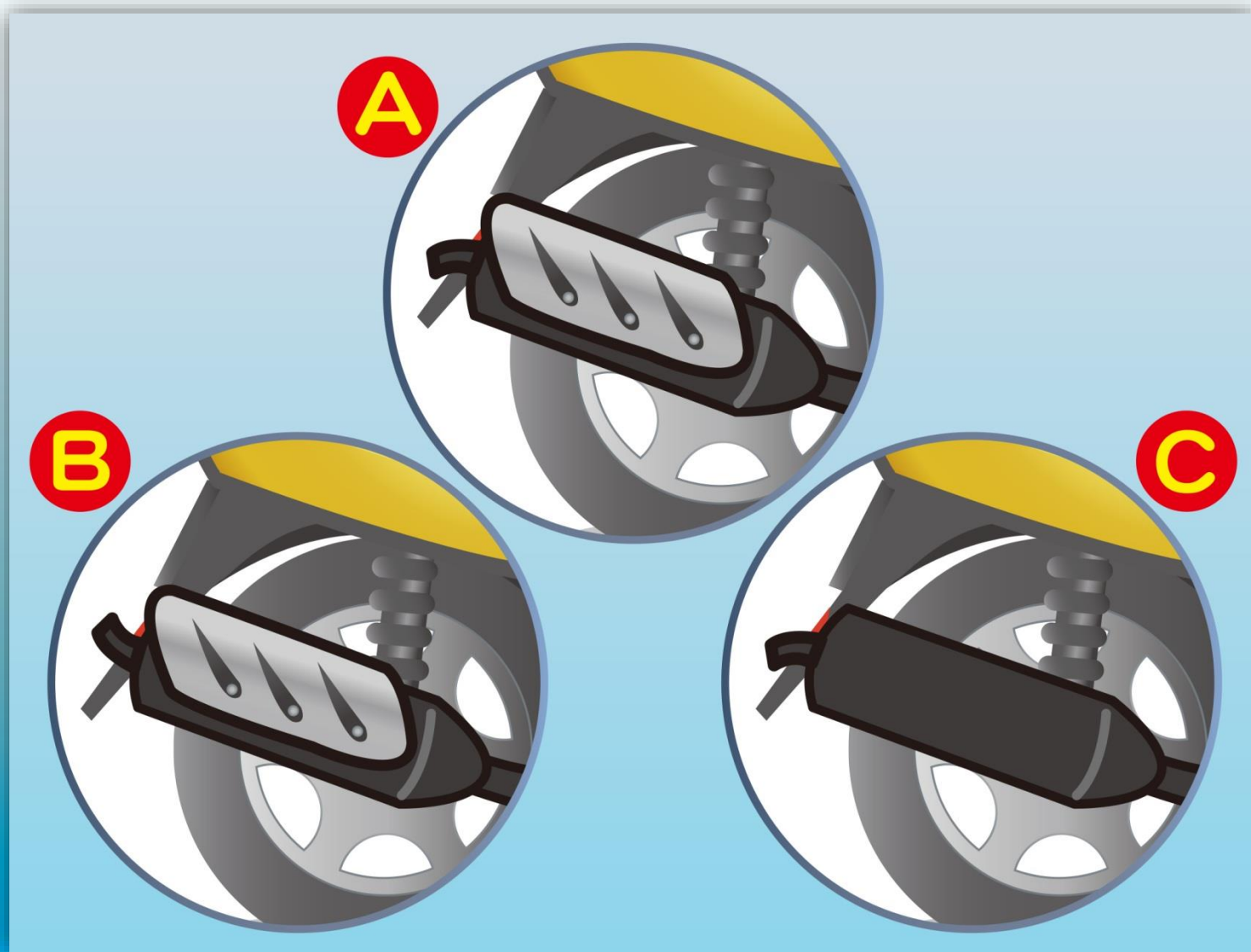
- (1) 檢查輪胎是否有低於磨耗指示平台。
- (2) 檢查輪胎外觀是否龜裂、損傷。
- (3) 以上皆是。

## 2. 機車駕駛人於騎乘機車前應做那些檢查？



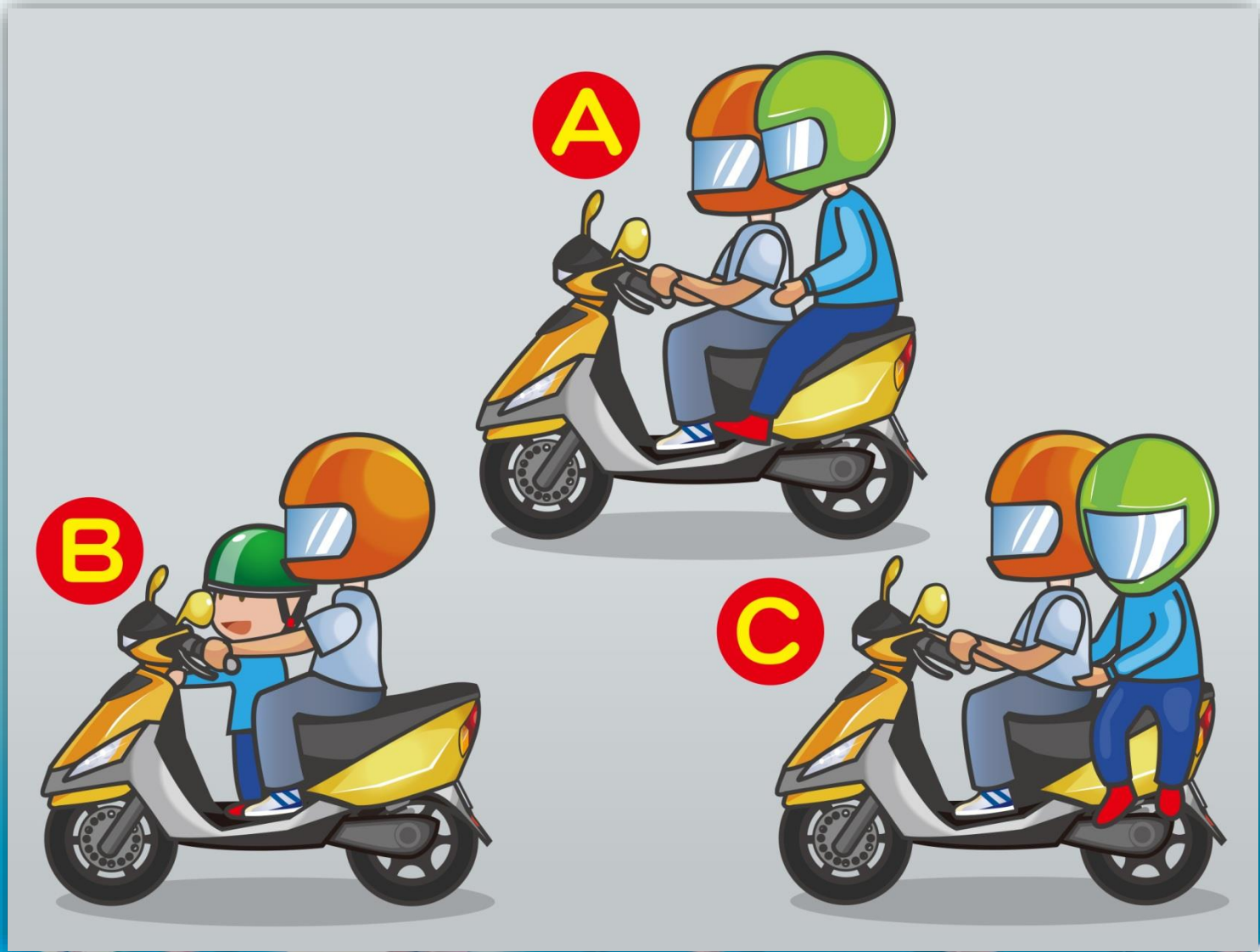
- (1) 行車前，應檢查輪胎、燈光、喇叭、煞車及油料，以確保行車安全。
- (2) 不需要檢查，以免浪費時間。
- (3) 長途行車才要檢查，短程行車無須檢查。

### 3.機車排氣管的設備何者正確？



(1) A    (2) B    (3) C

4. 依據圖示，何者為正確之乘坐方式？

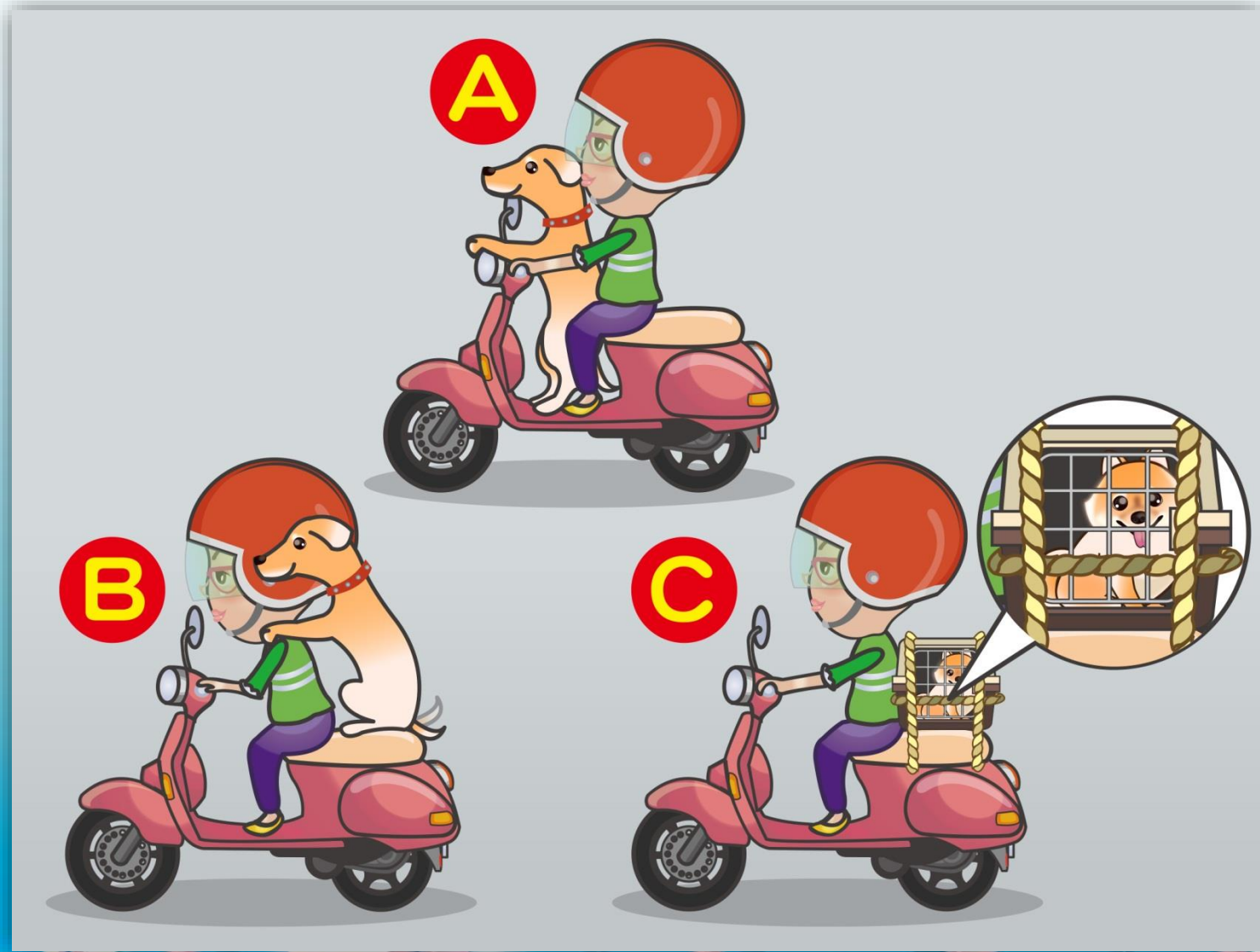


(1) A (2) B (3) C

答案：1



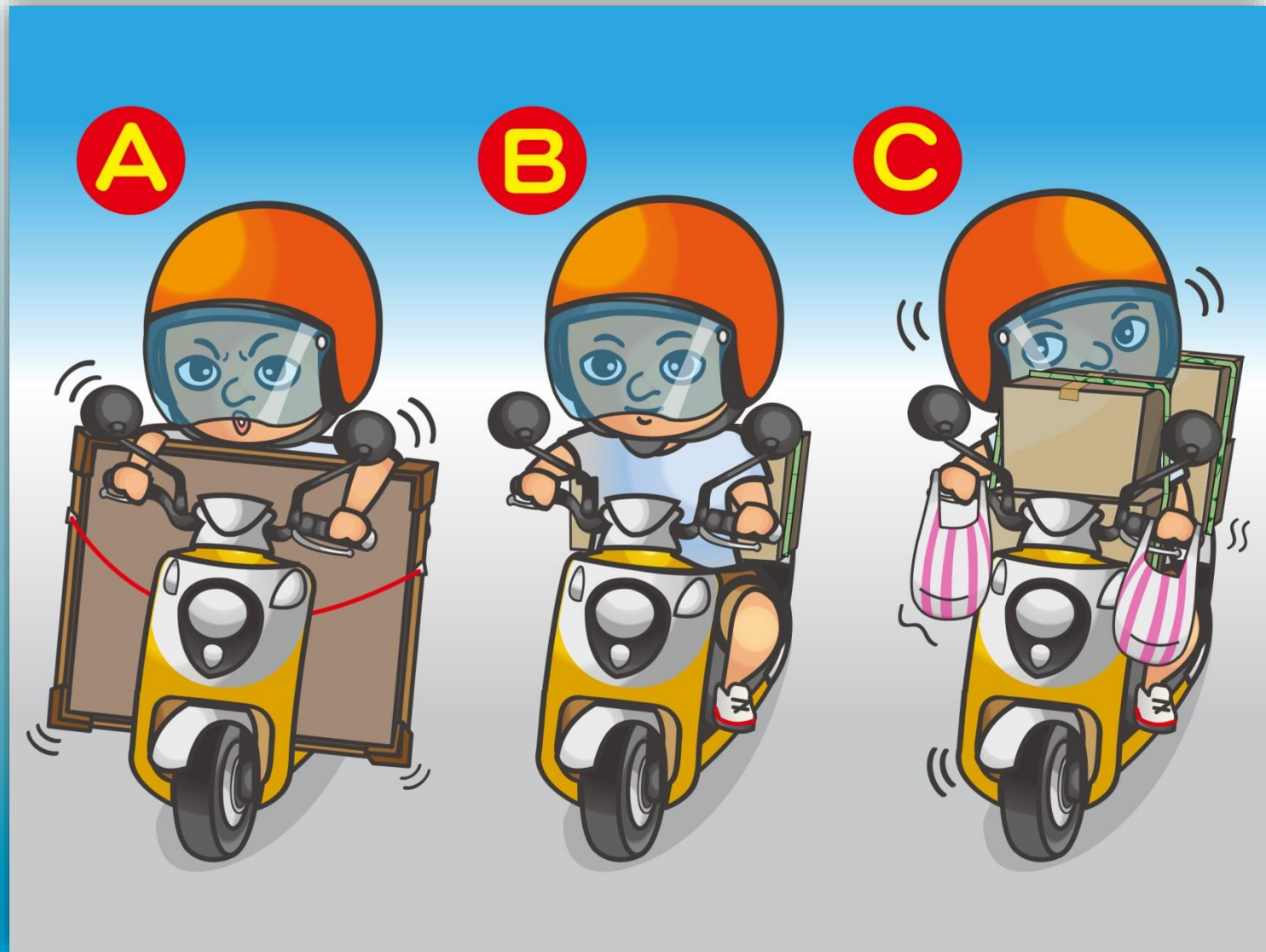
5. 依據圖示，何者為安全載運寵物的方式？



(1) A (2) B (3) C

答案：3

6.圖中何者為安全載運貨物的方式？



(1) A (2) B (3) C

答案：2

7. 依據圖示，方向燈的顏色，何者正確？

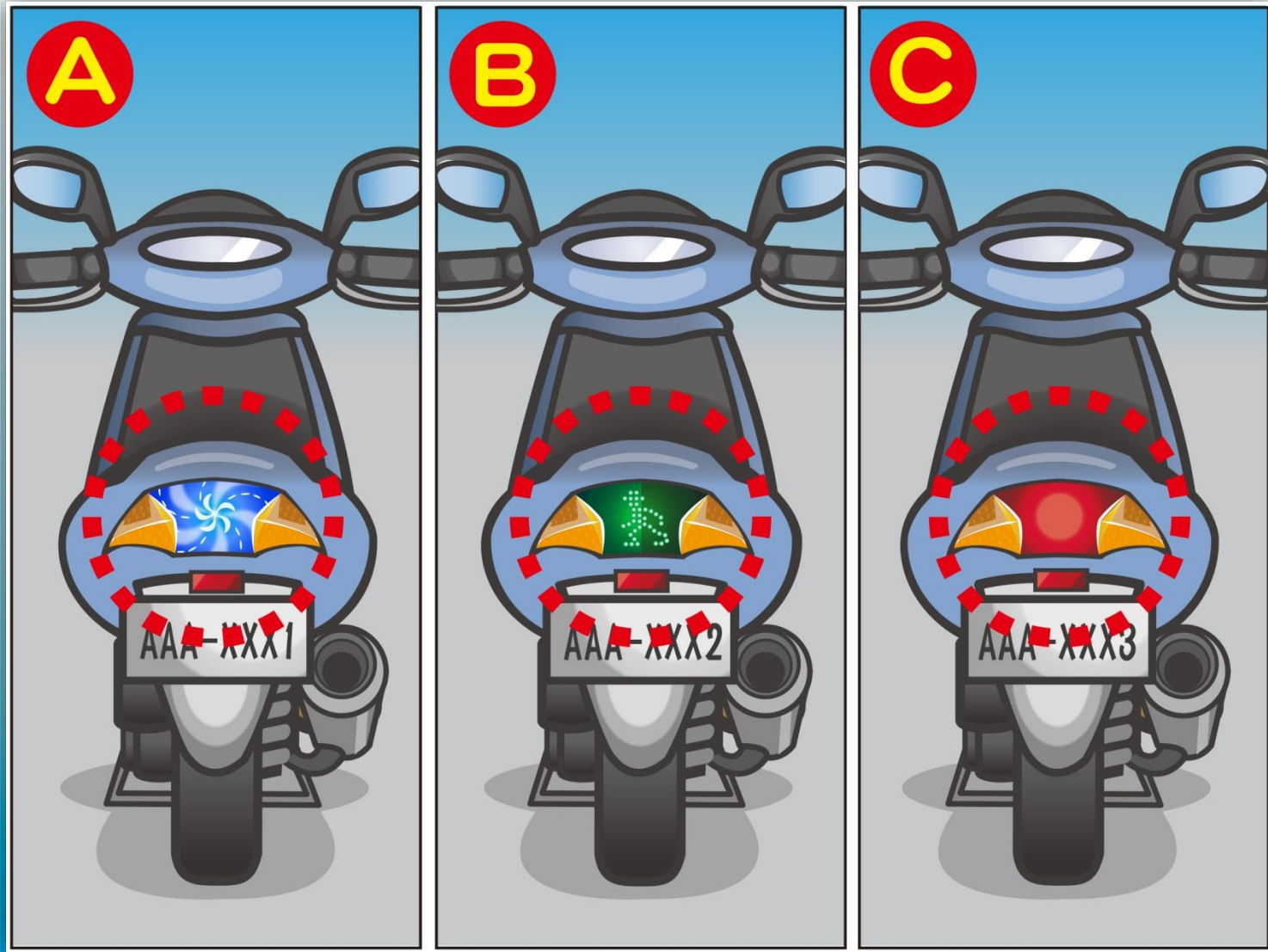


(1) 橙色 (2) 綠色 (3) 藍色

答案：1



8. 依據圖示，哪輛機車尾燈的燈光符合規定？



(1) A (2) B (3) C

答案：3



## 9. 依據圖示，機車駕駛人應如何起駛才正確？



- (1) 從照後鏡察看無來車即可起駛。
- (2) 顯示方向燈後即可起駛。
- (3) 顯示方向燈並擺頭察看前、後方，確認無行人及車輛後起駛。

10. 依據圖示，機車駕駛人停車位置，何者正確？



(1) A (2) B (3) C

答案：3

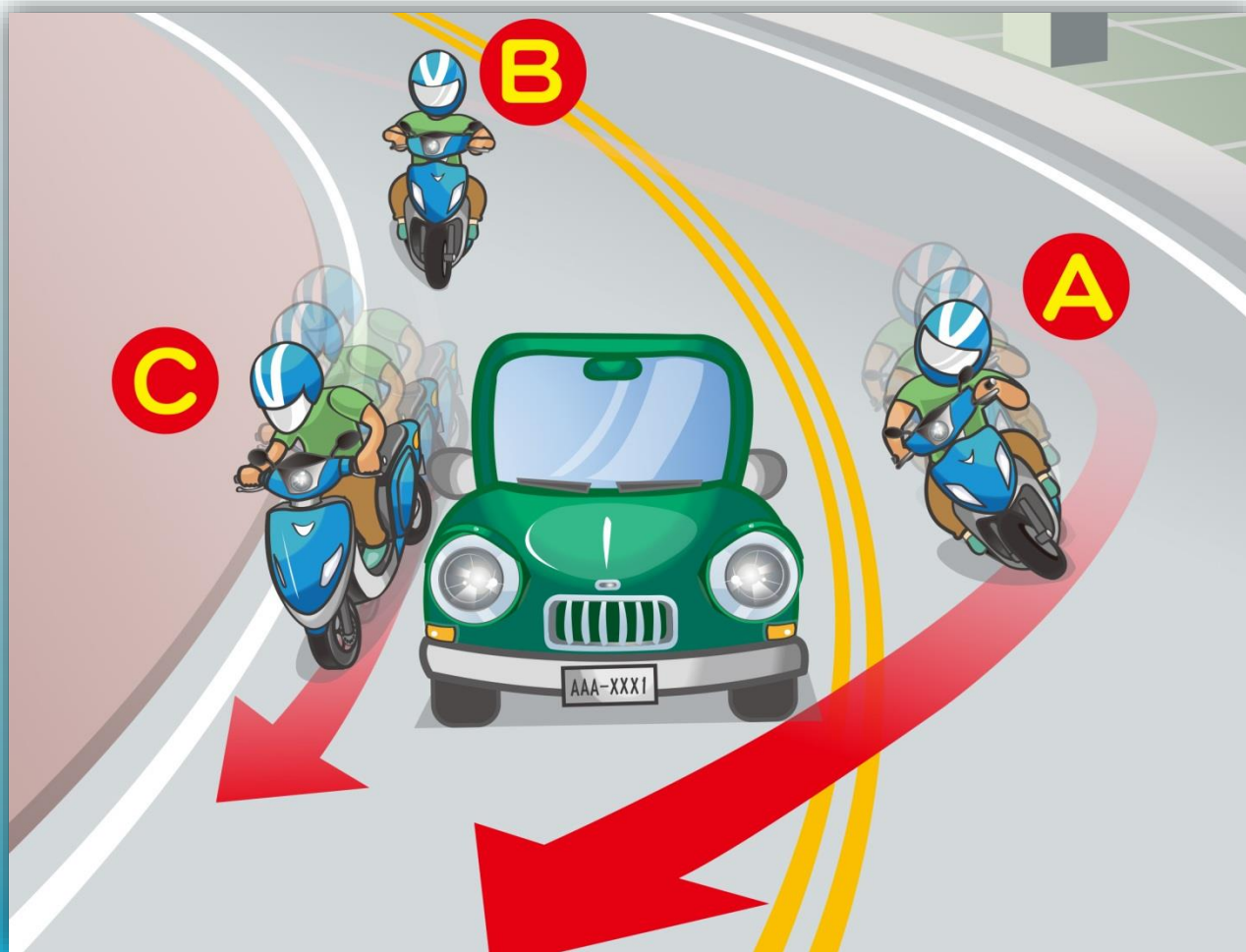
11. 依據圖示，機車停放位置下列敘述何者正確？



- (1) 沒有壓到紅線就不算違規停車。
- (2) 禁止臨時停車標線之左、右道路範圍內均不得停車。
- (3) 只要不影響交通，可以暫停一下，不會受罰。

答案：2

## 12. 依據圖示，機車駕駛人行經彎道，何者行為正確？



- (1) A駕駛人跨越道路中央雙黃線，加速超車。
- (2) B駕駛人減速慢行，不超車，避免車速過快衝入對向車道。
- (3) C駕駛人在前車右側加速超車。

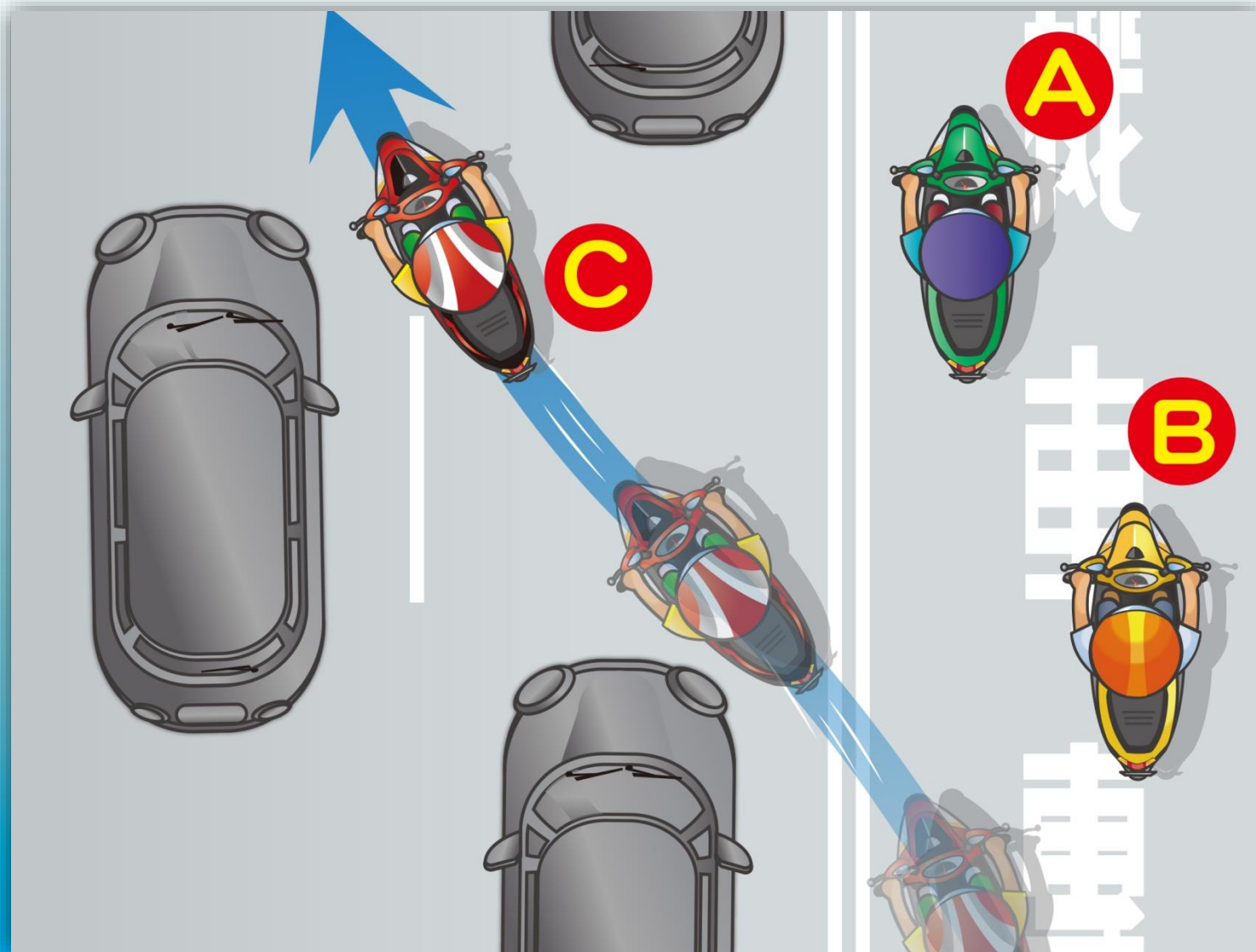


### 13. 依據圖示中標誌，機車駕駛人違反什麼規定？



- (1) 行駛於快車道。
- (2) 未開啓頭燈。
- (3) 未依遵行之方向行駛。

14. 依據圖示，機車駕駛人的行駛方式何者錯誤？



(1) A (2) B (3) C

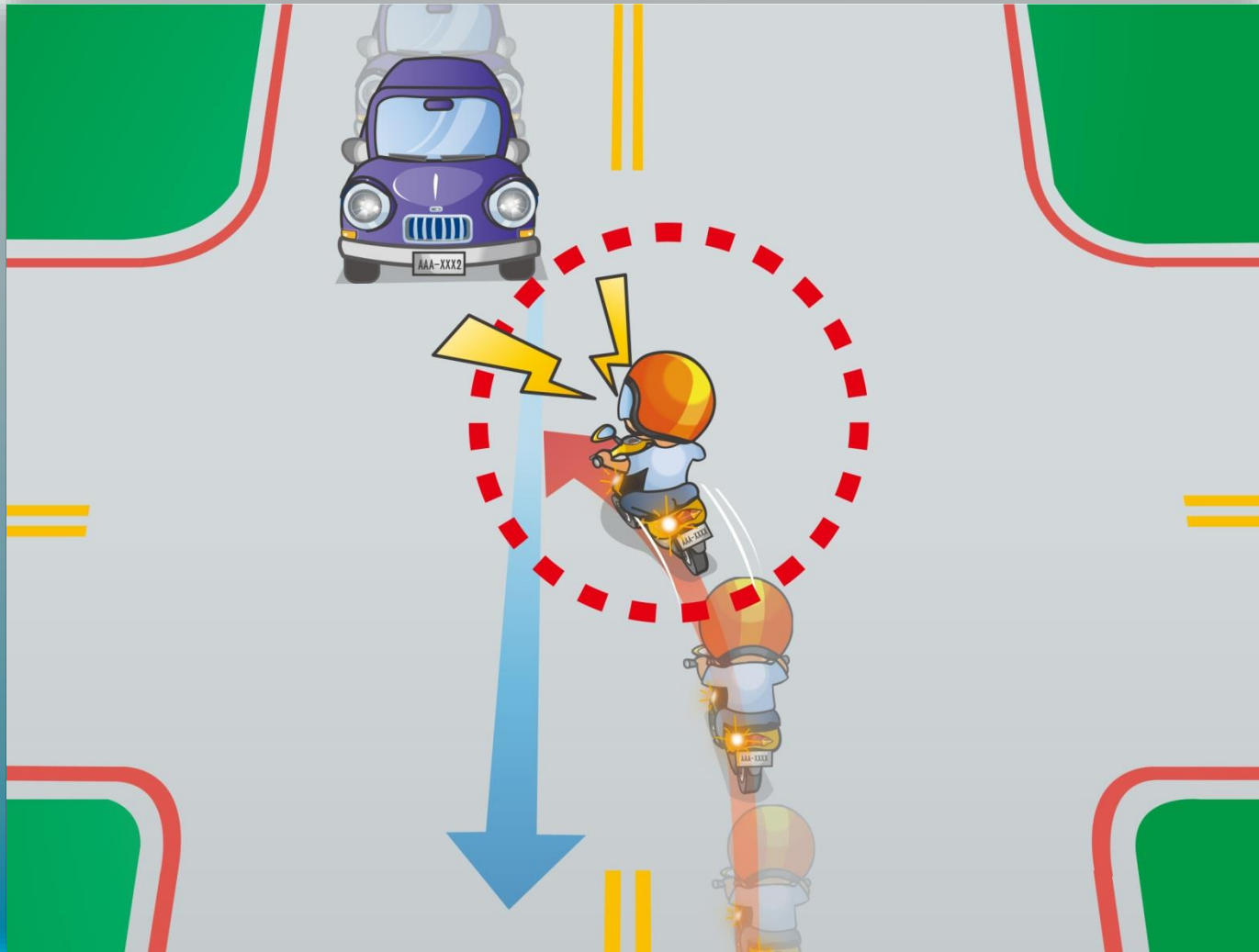
答案：3

# 15. 依據圖示，機車駕駛人應如何安全行駛？



- (1) 按鳴喇叭，使對方避讓。
- (2) 減速慢行，並做隨時停車之準備。
- (3) 搶先前進，使對方讓道。

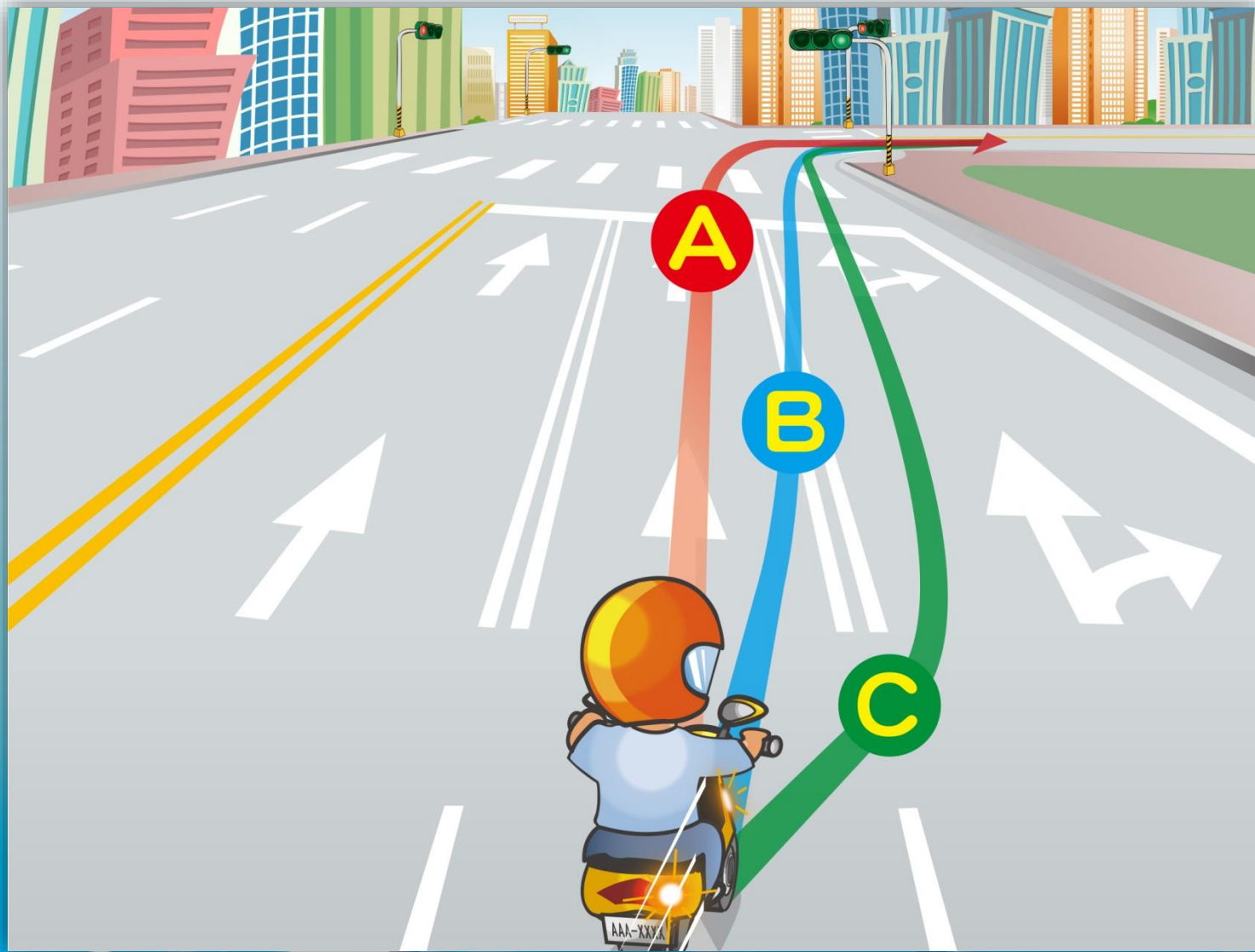
## 16. 依據圖示，機車駕駛人的行為何者錯誤？



- (1) 猛按喇叭後直接搶先轉彎。
- (2) 轉彎車應禮讓直行車先行。
- (3) 轉彎前應減速慢行，並做隨時停車之準備。



17. 依據圖示，機車在前方路口欲右轉，應依哪條路線行駛？



- (1) A    (2) B    (3) C

答案：3

18. 依據圖示，機車駕駛人遇障礙物煞車時，反應順序為何？



- (1) A→B→C    (2) B→A→C    (3) C→B→A

答案：2

# 19. 依據圖示，他們要回家，應該怎麼辦？



- (1) 搭乘大眾運輸工具或親友接送。
- (2) 稍有醉意無妨，可以騎機車回家。
- (3) 離家很近，短程騎車沒有關係。



20.機車駕駛人行駛途中，手機鈴聲響起，應如何處理才正確？



(1) A (2) B (3) C

答案：1



## 21. 依據圖示，何種行為屬於違規？



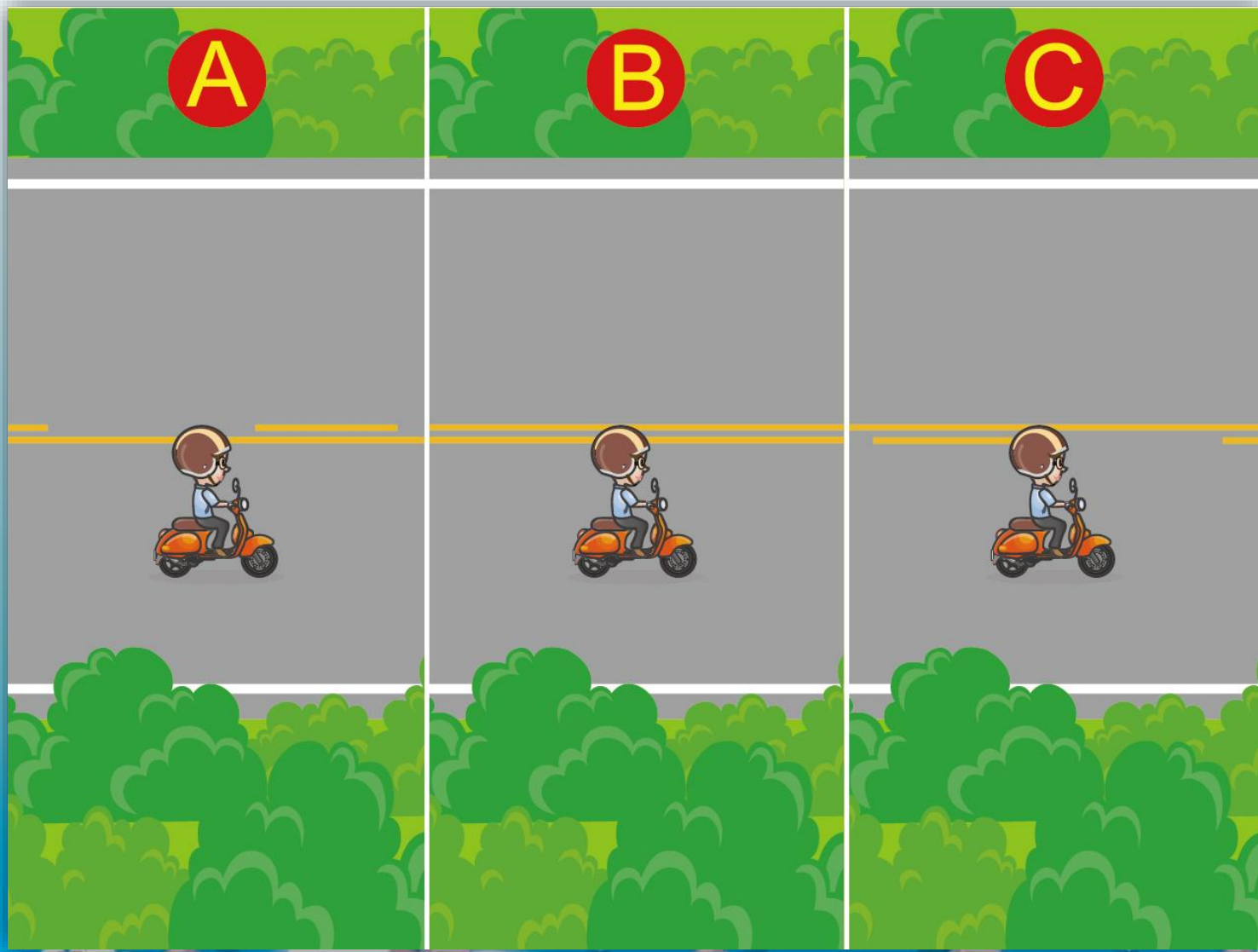
- (1) 機車駕駛人邊騎車邊抽菸。
- (2) 後座乘客側坐。
- (3) 以上皆是。

## 22. 依據圖示，機車駕駛人應如何正確超越前車？



- (1) 沒有規定。
- (2) 從前車右側超車。
- (3) 顯示左方向燈並與前車左側保持半公尺以上之間隔。

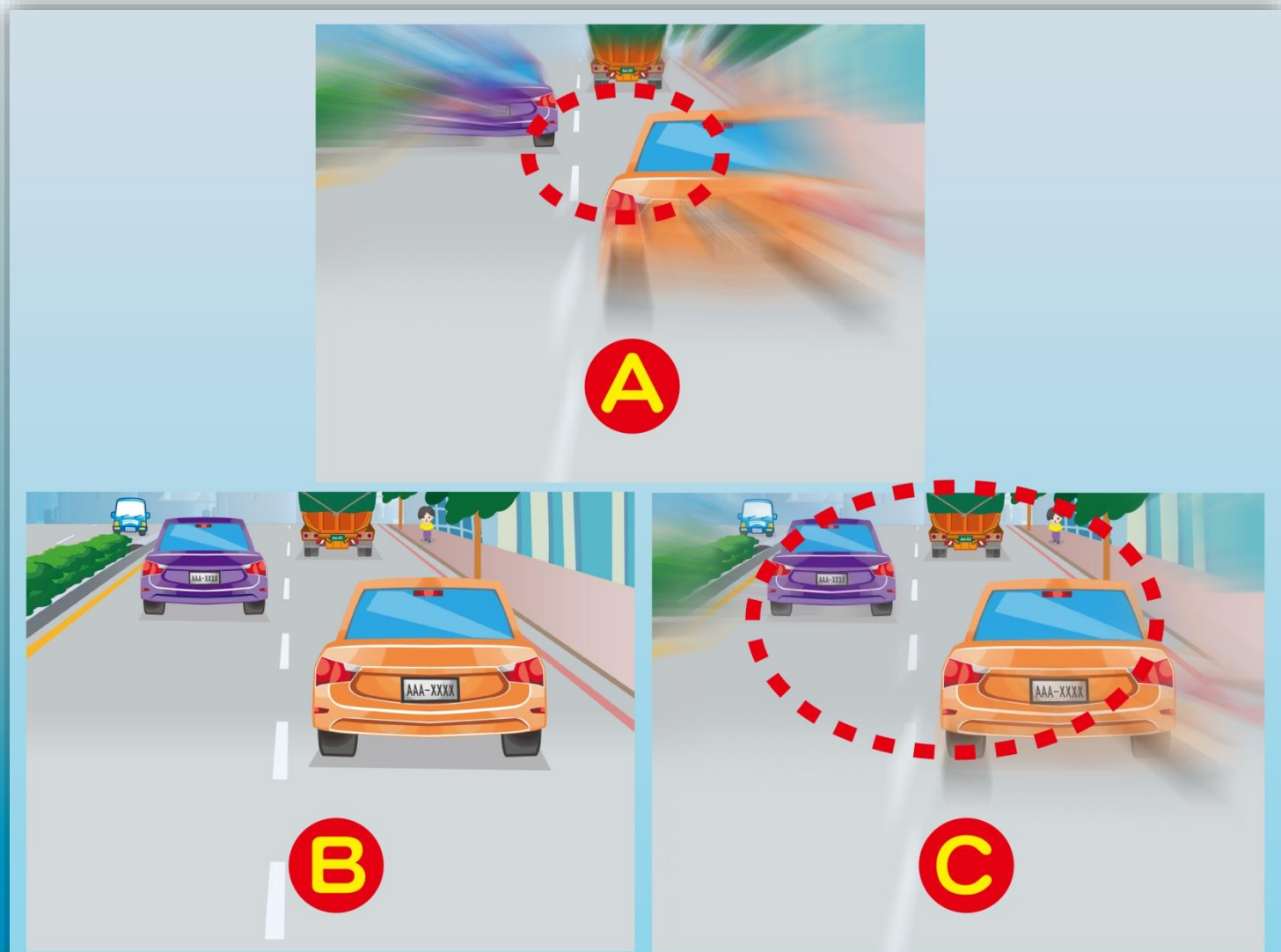
23. 依據圖示，機車駕駛人在哪個區域可跨越分向線超車？



(1) A (2) B (3) C

答案：3

24. 依據圖示，不同車速時之視野範圍，請依車速由慢至快排列：

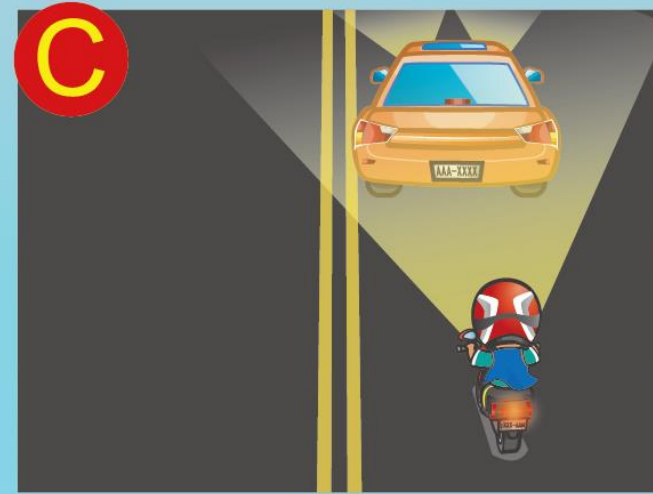
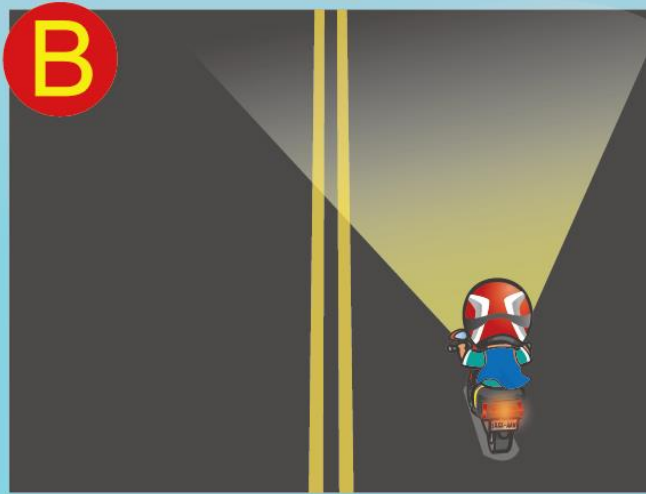


(1) A→C→B    (2) B→C→A    (3) C→A→B

答案：2



25. 依據圖示，機車駕駛人何時可開啟遠光燈？



(1) A (2) B (3) C

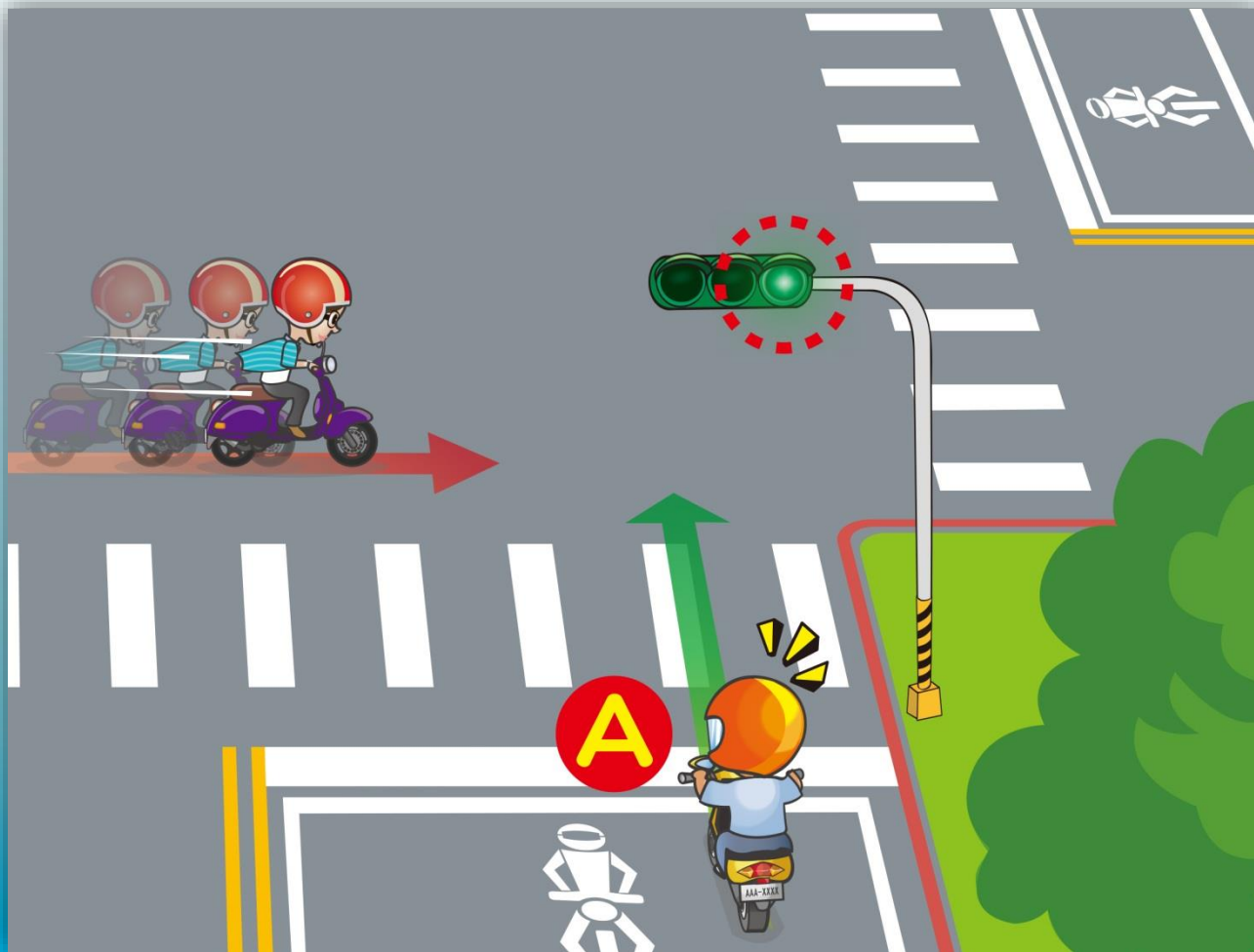
答案：2

## 26. 機車駕駛人行經圖中路段，何者正確？



- (1) 應減速慢行，並依速限標誌指示行駛。
- (2) 車前路況無障礙，後行機車可以加速超越行駛。
- (3) 可與他車競駛、超車。

27. 依據圖示，機車駕駛人A，發現違規車輛，應如何安全行駛？



- (1) 不用理會違規車輛，直接通過交岔路口。
- (2) 注意機車動向，減速通過。
- (3) 按鳴喇叭後，加速行駛通過。

28.圖中哪位機車駕駛人之行為錯誤？

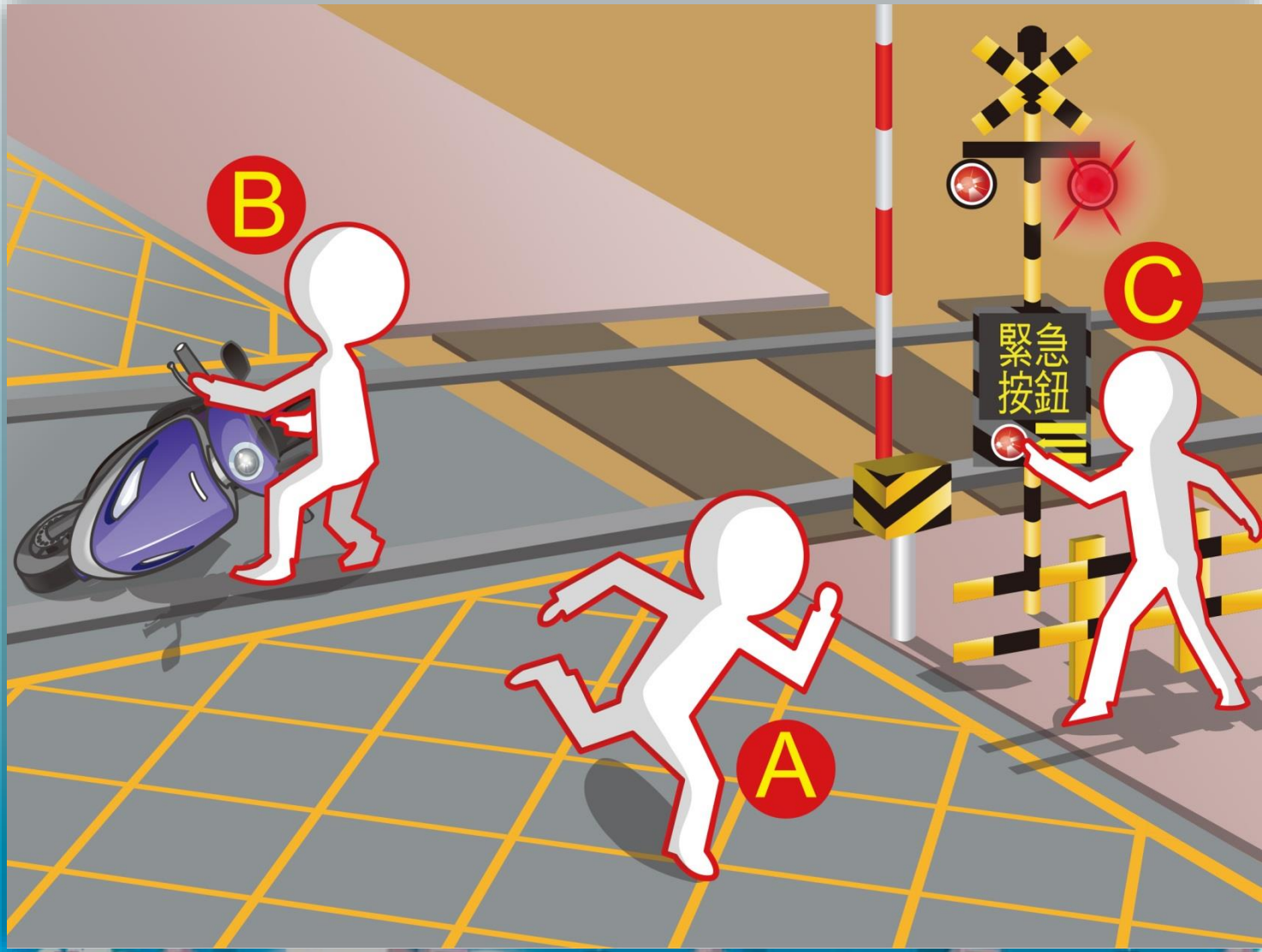


(1) A (2) B (3) C

答案：1



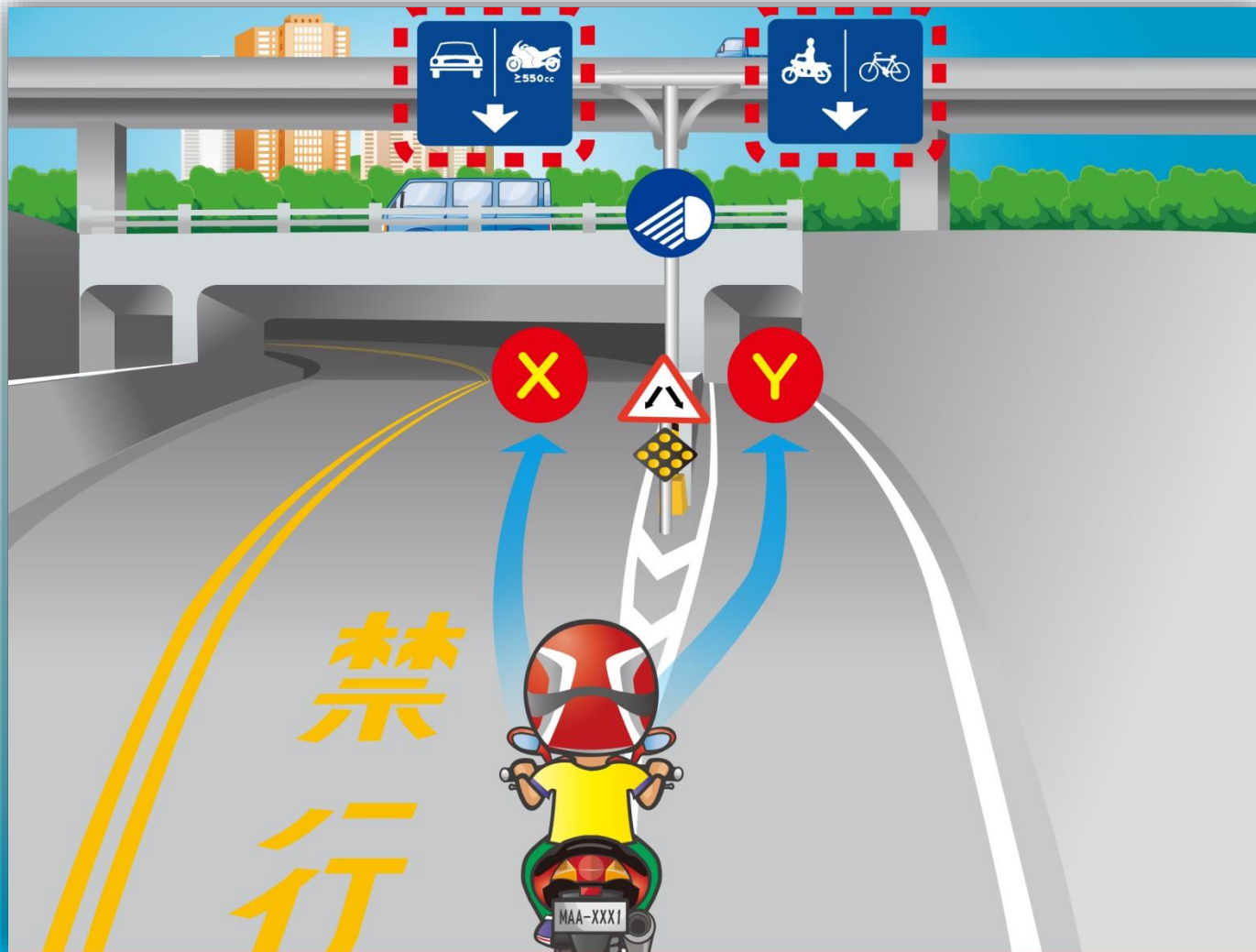
29. 依據圖示，在平交道發生車輛故障時，處理順序為何？



- (1) A→B→C    (2) C→B→A    (3) B→C→A

答案：2

### 30. 依據圖示，機車駕駛人應如何安全行駛？



- (1) 開啟頭燈，駛入X車道。
- (2) 開啟頭燈，駛入Y車道。
- (3) 以上皆可。

31.圖中A、B機車駕駛人依據號誌燈號，誰可直行或右轉行駛？



- (1) A    (2) B    (3) A、B

答案：1

## 32. 依據圖示，機車駕駛人應如何安全行駛？



- (1) 加速通過。
- (2) 按鳴喇叭後加速通過。
- (3) 注意汽車動向，減速通過。



### 33. 依據圖示，機車駕駛人遇到蜂群時，應如何安全行駛？



- (1) 繞道或後退離開，避免動作過大。
- (2) 停車拍照留念。
- (3) 停車驅趕蜂群。

### 34. 依據圖示，機車駕駛人應如何行駛？



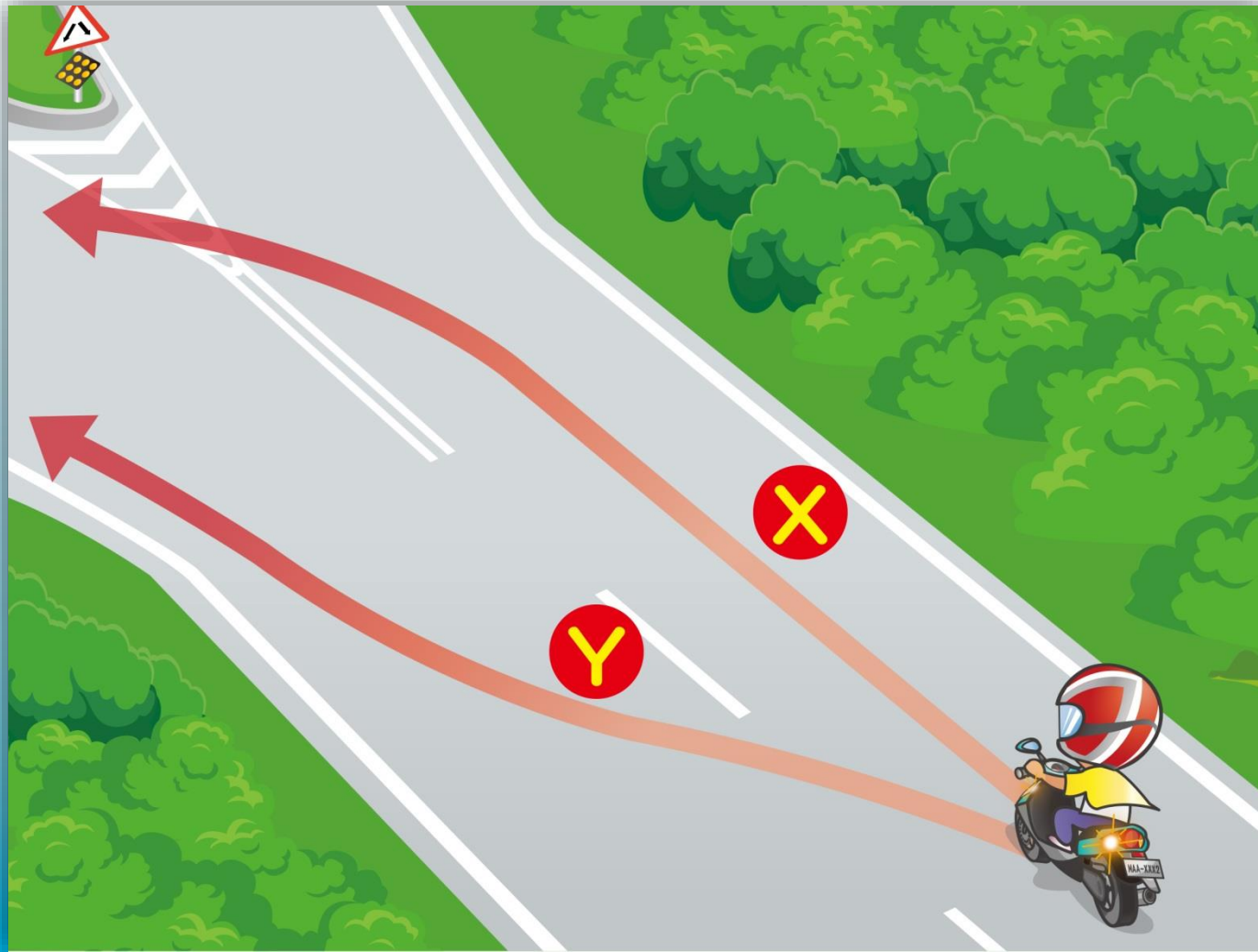
- (1) 內、外側車道均可行駛。
- (2) 顯示方向燈後，察看後方無來車，直接變換至內側車道。
- (3) 減速後顯示左方向燈，察看照後鏡，確認無來車後，變換至鄰近車道。

35. 依據圖示，機車駕駛人發現人孔蓋時應如何應變？



- (1) 緊急煞車。
- (2) 放鬆油門，穩握把手。
- (3) 快速變換車道，以閃避人孔蓋。

### 36. 依據圖示，機車駕駛人應如何行駛？



- (1) 行駛X路線後，變換車道。
- (2) 直接變換車道，行駛Y路線。
- (3) 顯示左方向燈，並察看有無來車再變換車道，行駛Y路線。

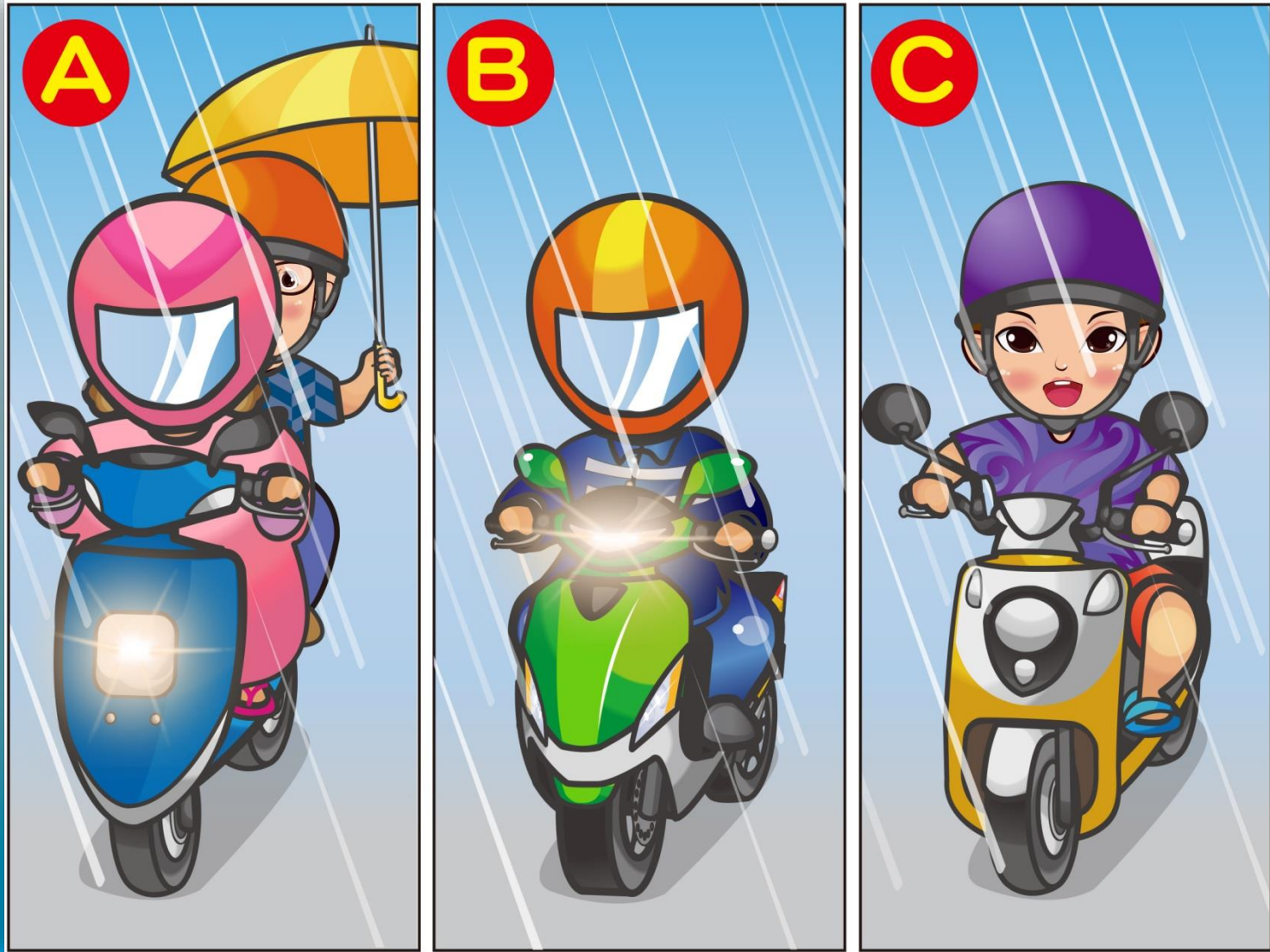


37. 依據圖示，機車駕駛人在此環境中，應如何安全行駛？



- (1) A
- (2) B
- (3) C

38. 依據圖示，何者行為較安全？



(1) A (2) B (3) C

答案：2

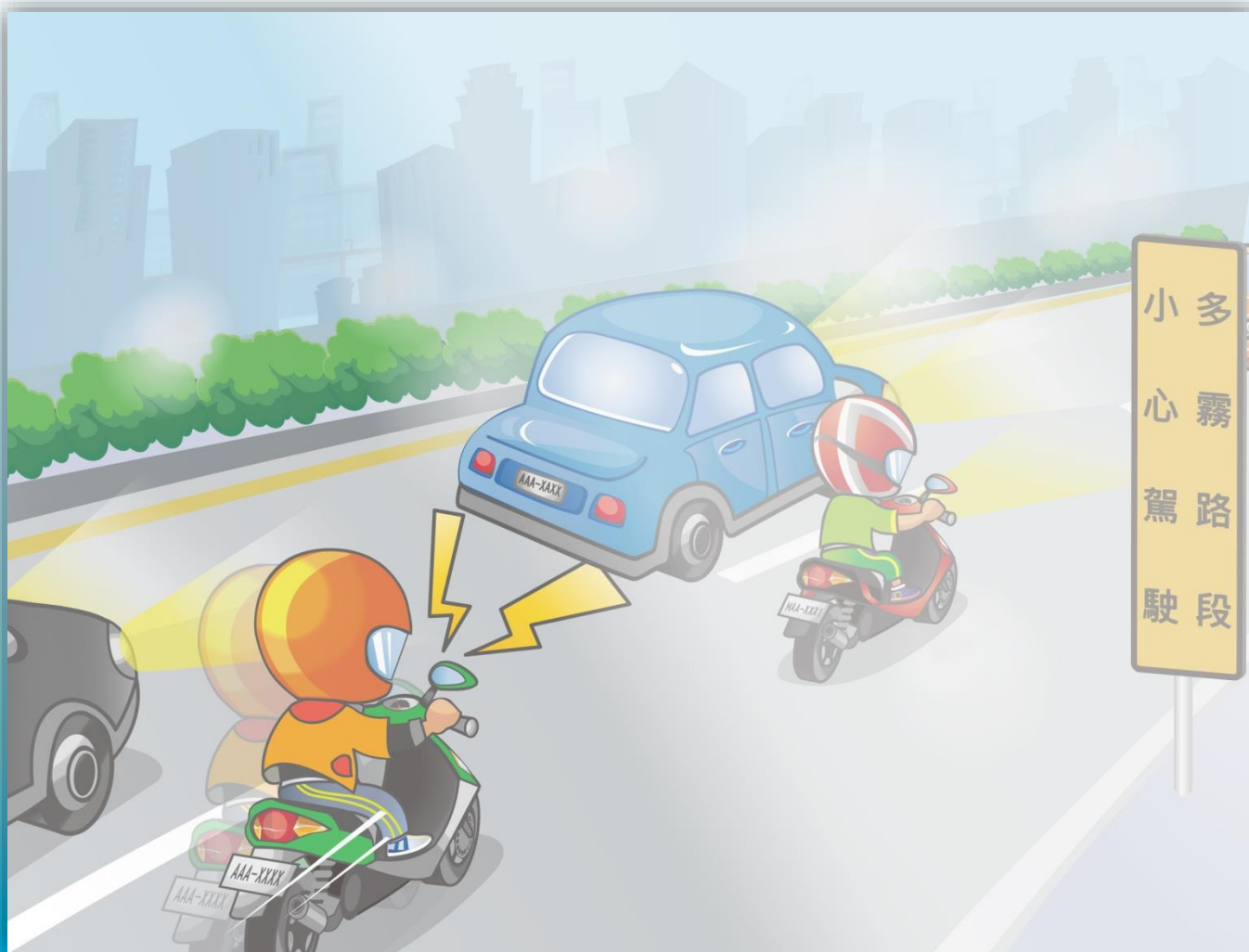
### 39. 依據圖示，機車駕駛人應如何安全行駛？



- (1) 人車稀少，可以騎快車。
- (2) 依速限行駛，注意遵守標誌，並開亮頭燈。
- (3) 路燈照明設備良好，可以不用開頭燈。



## 40. 依據圖示，機車駕駛人哪項行為錯誤？



- (1) 開啟頭燈。
- (2) 降低車速行駛。
- (3) 猛按鳴喇叭，加速行駛。

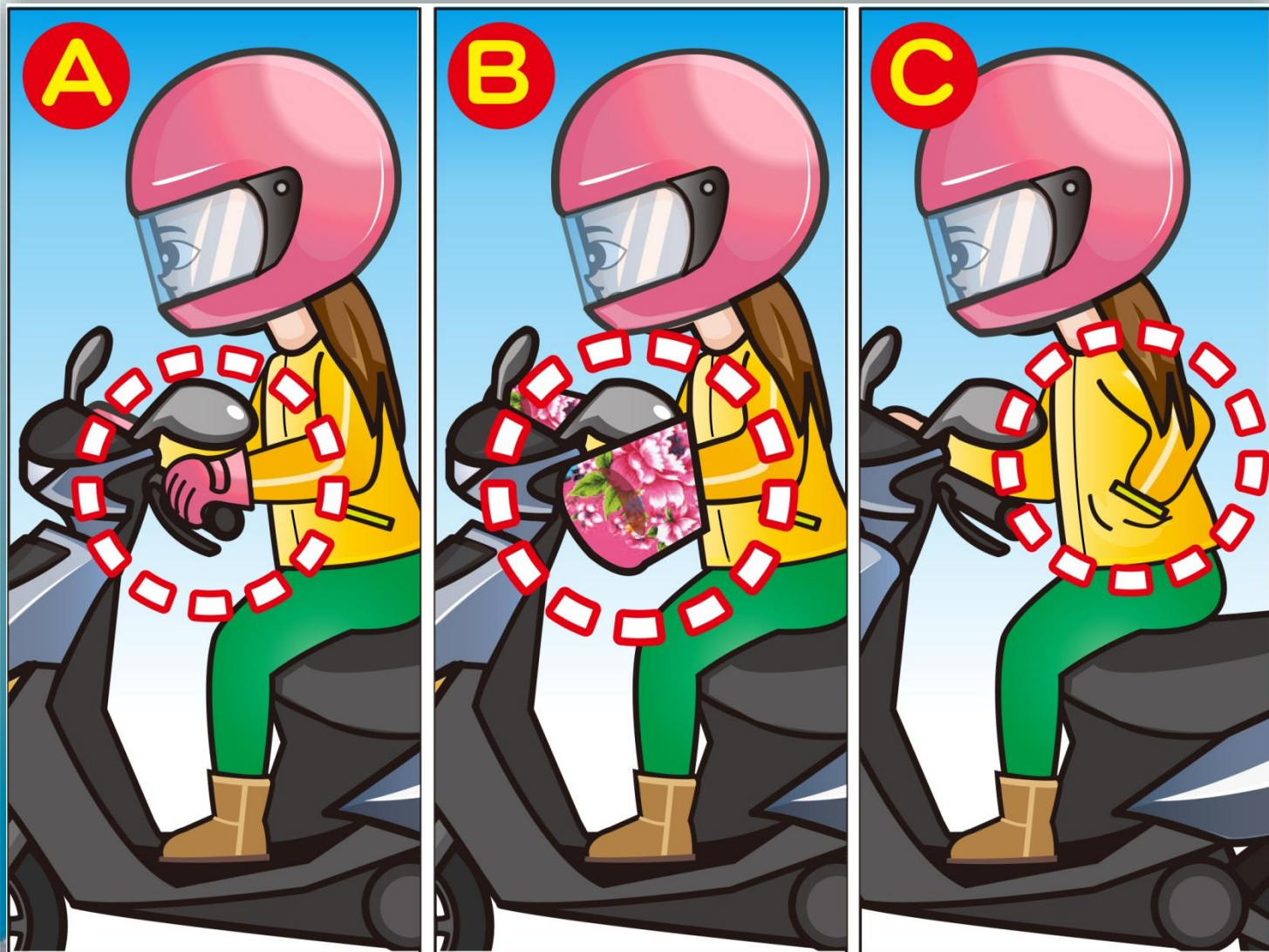


# 41. 依據圖示，機車駕駛人之行為何者錯誤？



- (1) 握穩把手，適當減速慢行。
- (2) 做隨時停車之準備。
- (3) 加速繼續行駛通過。

42. 依據圖示，天氣寒冷時，機車駕駛人的行為何種方式安全？



(1) A (2) B (3) C

答案：1

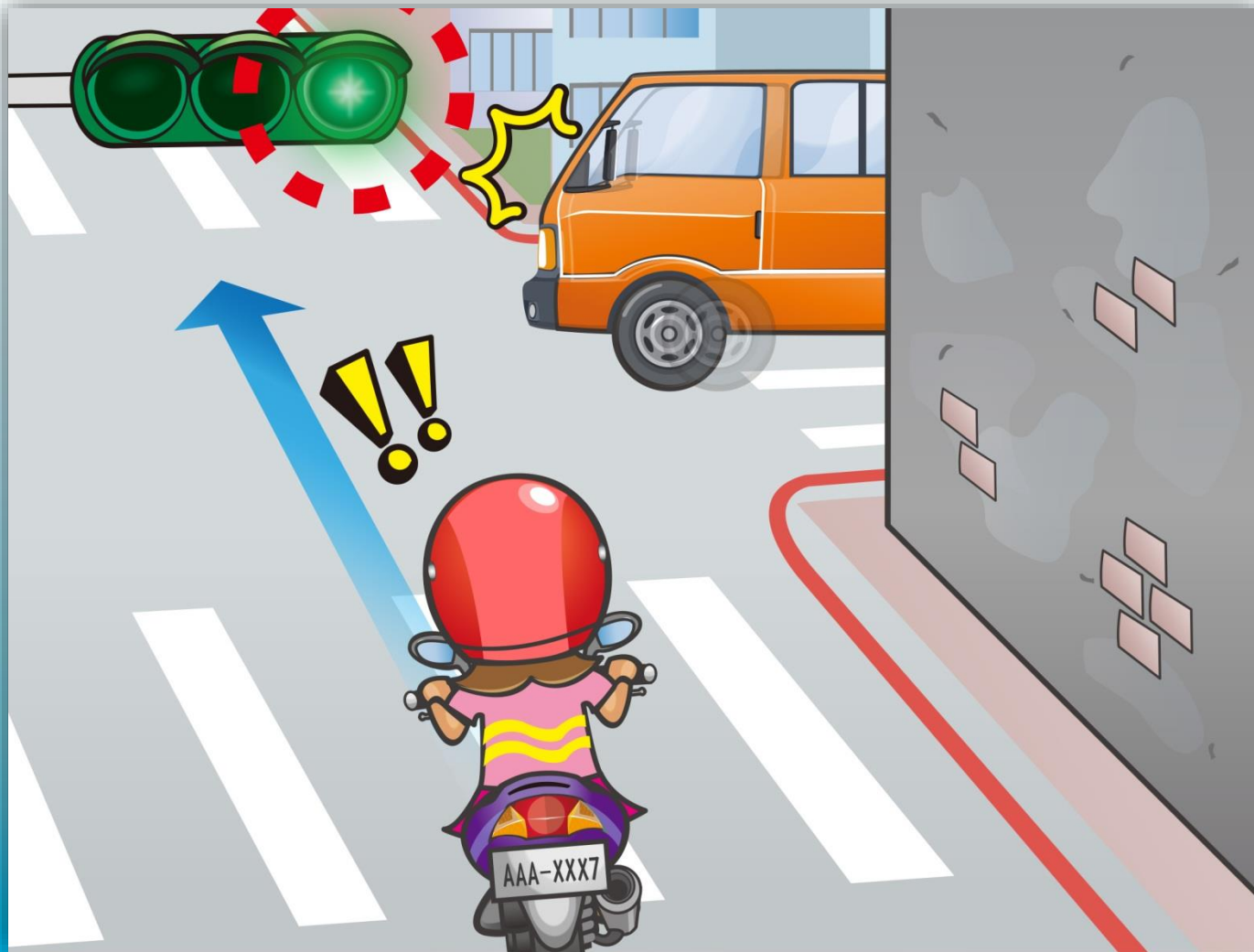
### 43. 依據圖示，機車駕駛人應如何安全行駛？



- (1) 靠右行駛，避免爬坡的視野死角。
- (2) 猛按喇叭，維持原車速。
- (3) 加速通過。



## 44. 依據圖示，機車駕駛人應如何安全行駛？



- (1) 不理會違規車輛，繼續直行。
- (2) 注意前方車輛，適當減速因應。
- (3) 按鳴喇叭後立即加速通行。



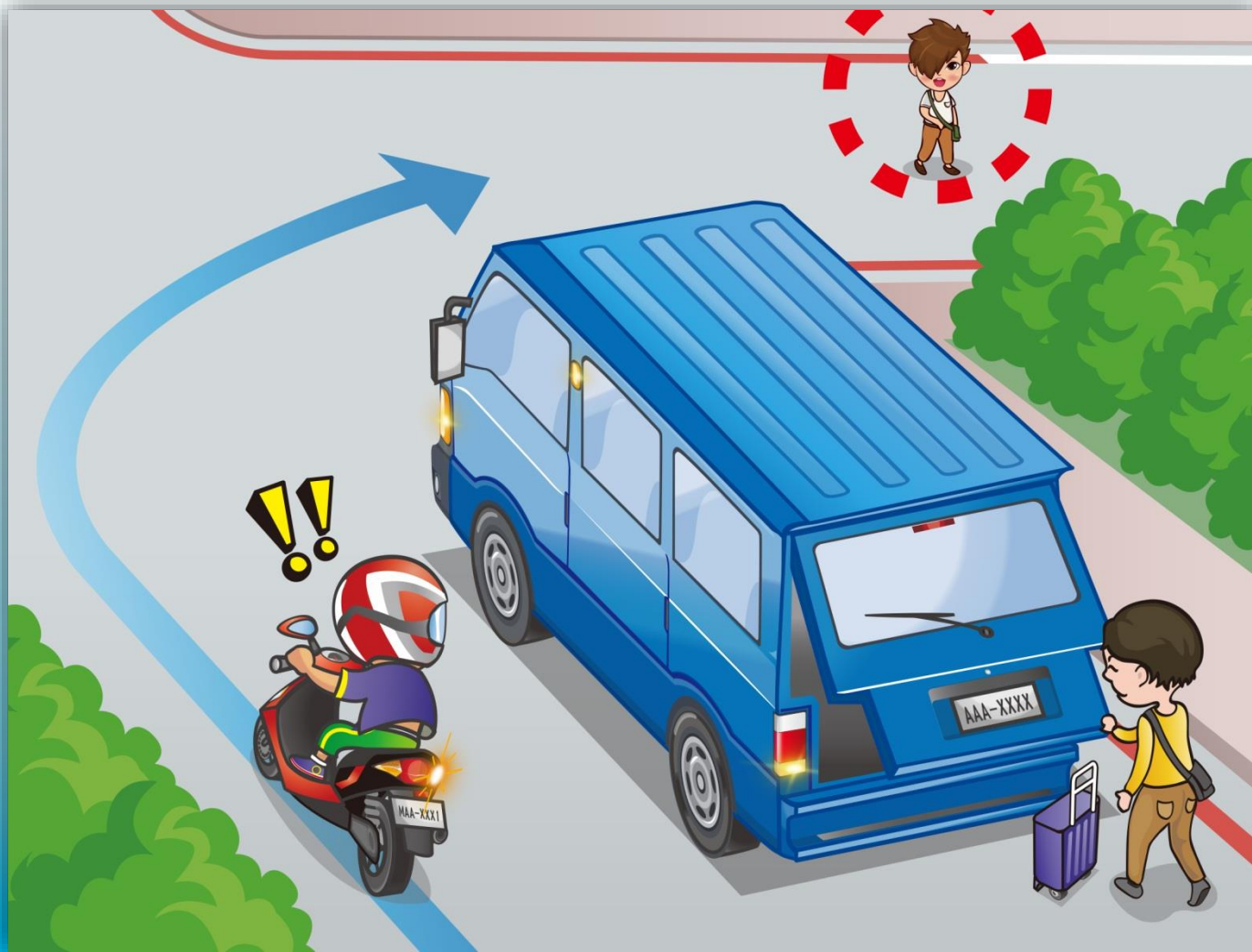
45. 依據圖示，機車駕駛人應如何安全行駛？



- (1) 閃避落石，繼續行駛。
- (2) 確認道路狀況或改道行駛。
- (3) 移除落石，繼續行駛。

答案：2

## 46. 依據圖示，機車駕駛人應如何安全行駛？



- (1) 加速轉彎通過。
- (2) 緊急煞車。
- (3) 減速慢行，避免因視野死角造成危險。

47. 依據圖示，機車駕駛人通過路口時，如何行駛較為安全？



- (1) 不予理會，繼續行駛。
- (2) 按鳴喇叭，加速前進。
- (3) 減速慢行，禮讓幼童專用車。



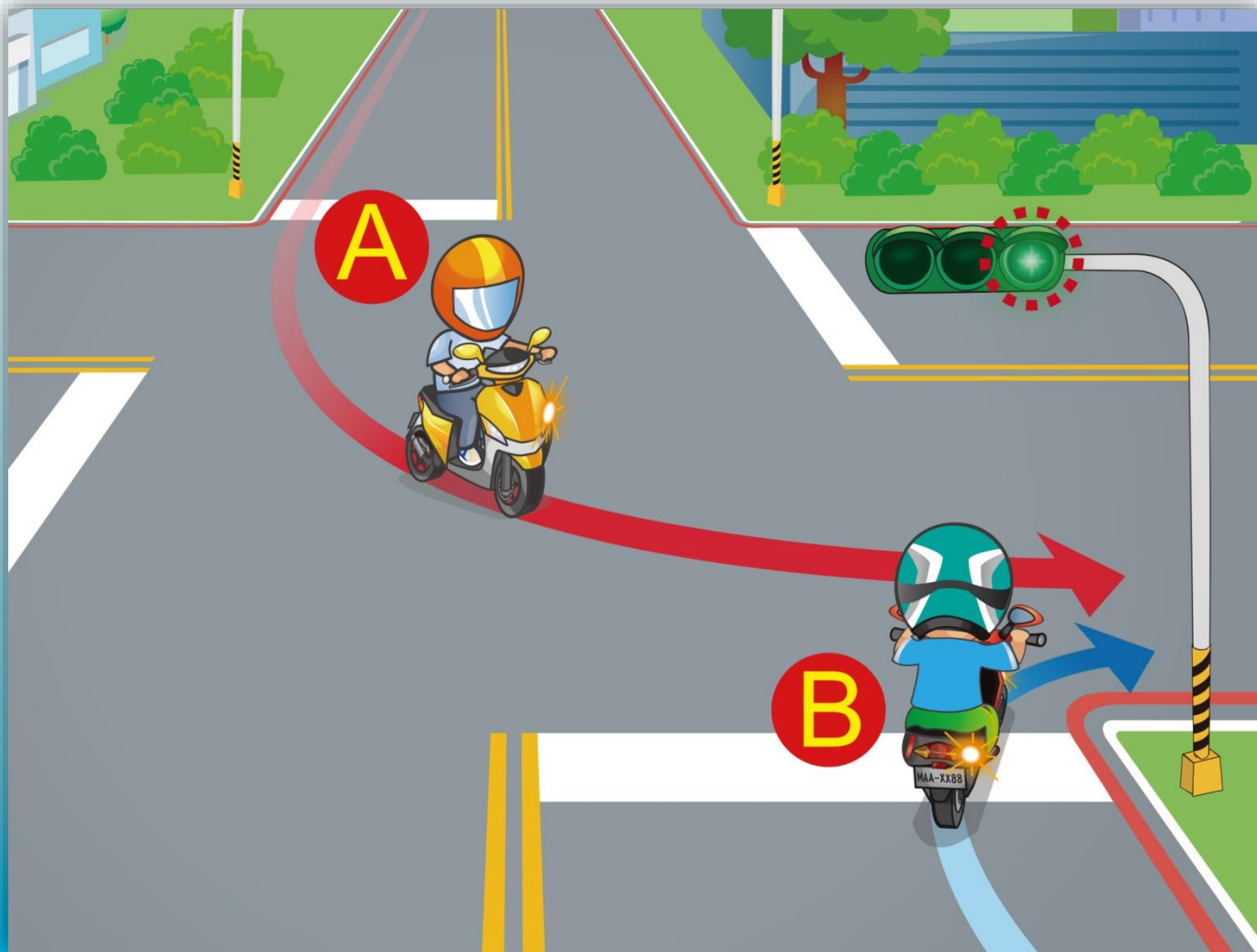
## 48. 依據圖示，機車駕駛人應如何安全行駛？



- (1) 應讓外緣汽車優先通行。
- (2) 不需禮讓。
- (3) 按鳴喇叭後加速通行。



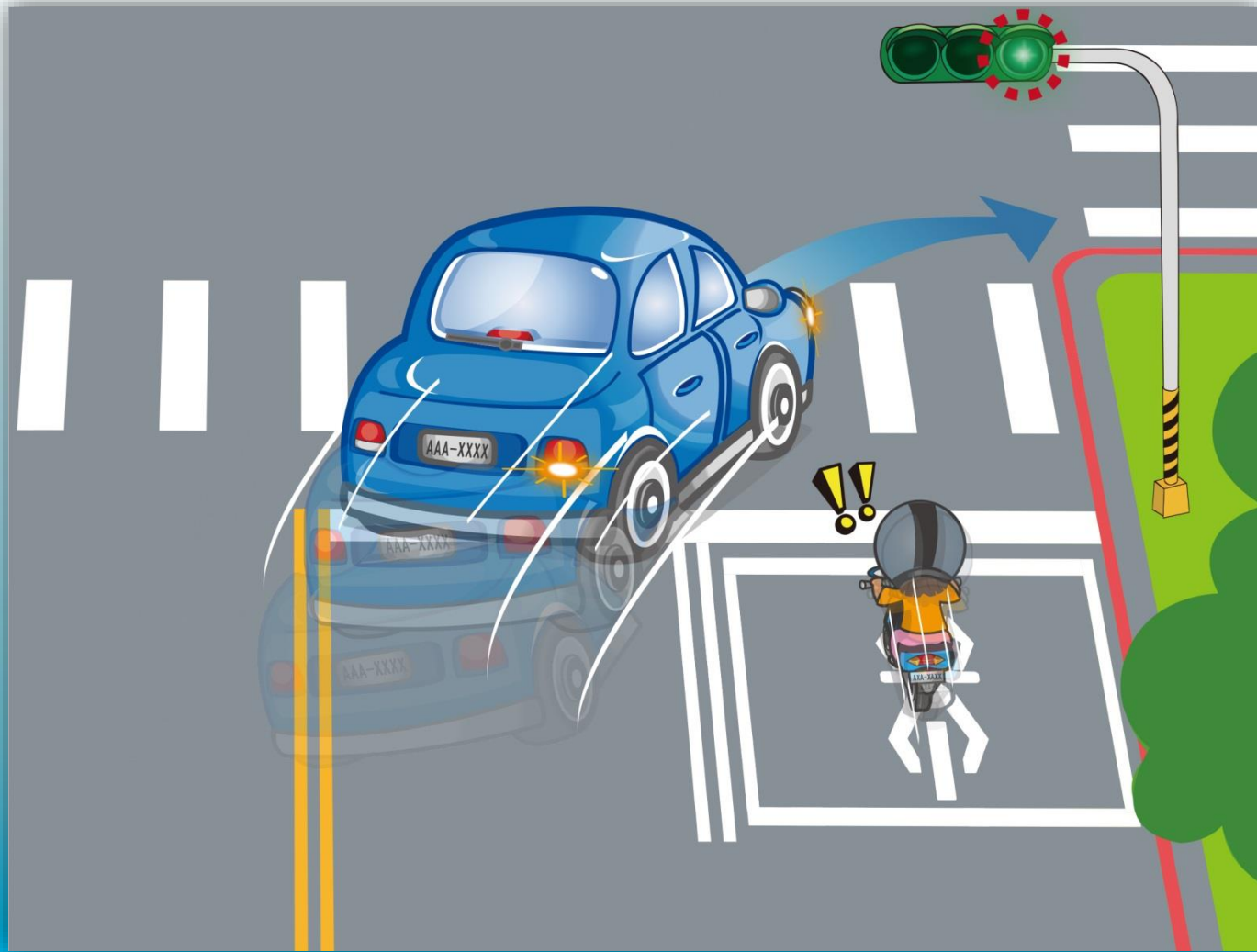
49. 依據圖示，兩車進入同一車道，何者應該先行？



- (1) B車先行。
- (2) A車先行。
- (3) 搶先者即可先行。

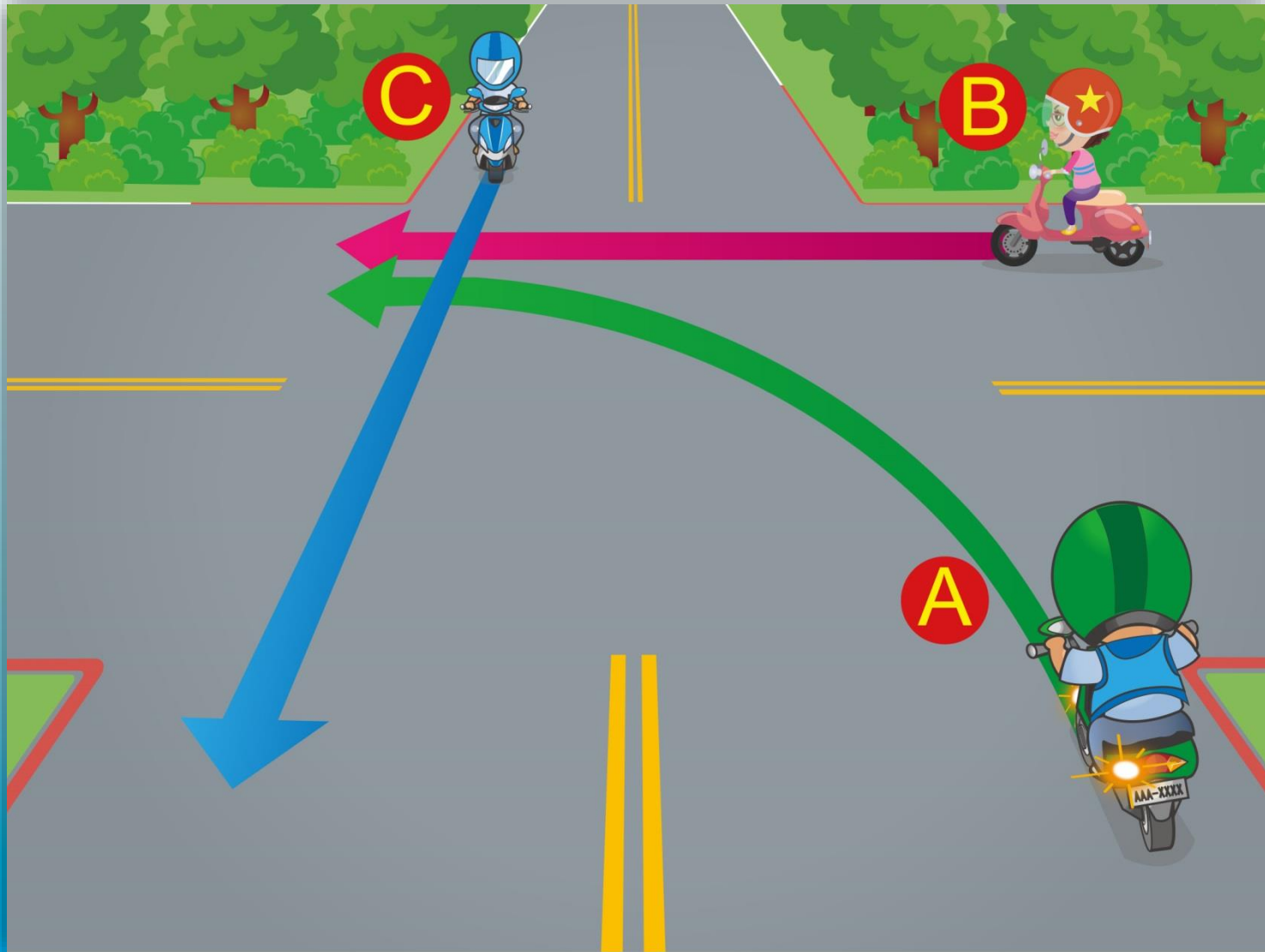
答案：2

## 50. 機車駕駛人行經路口處如何安全行駛較安全？



- (1) 按鳴喇叭後，直接從汽車右側超越。
- (2) 按鳴喇叭後，直接繞過汽車左側超越。
- (3) 減速慢行，注意違規車輛之動向。

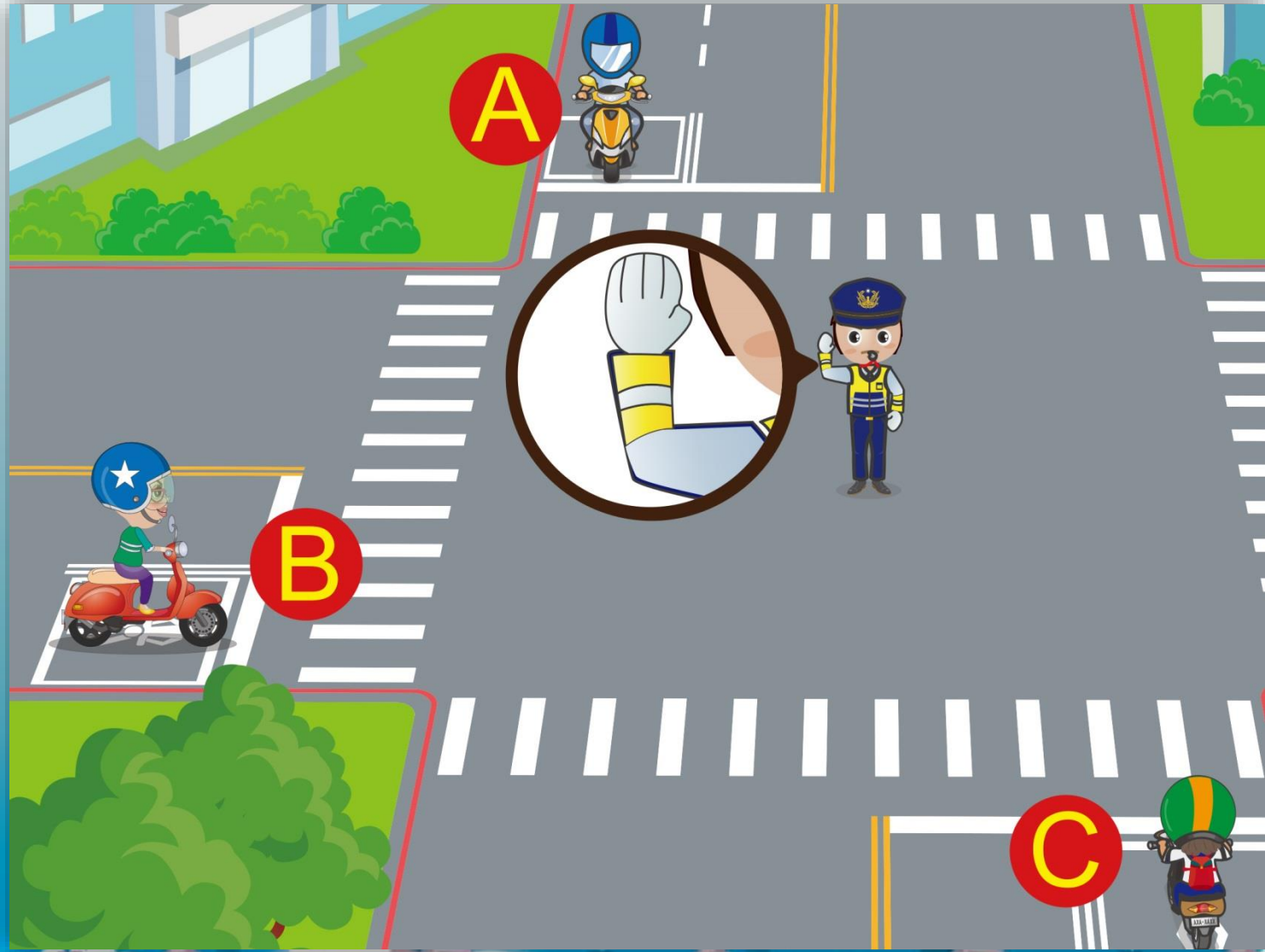
51. 依據圖示，請排列優先路權的順序：



- (1) A→B→C    (2) C→B→A    (3) B→C→A

答案：2

52. 依據圖中警察手勢，哪輛機車應停止？

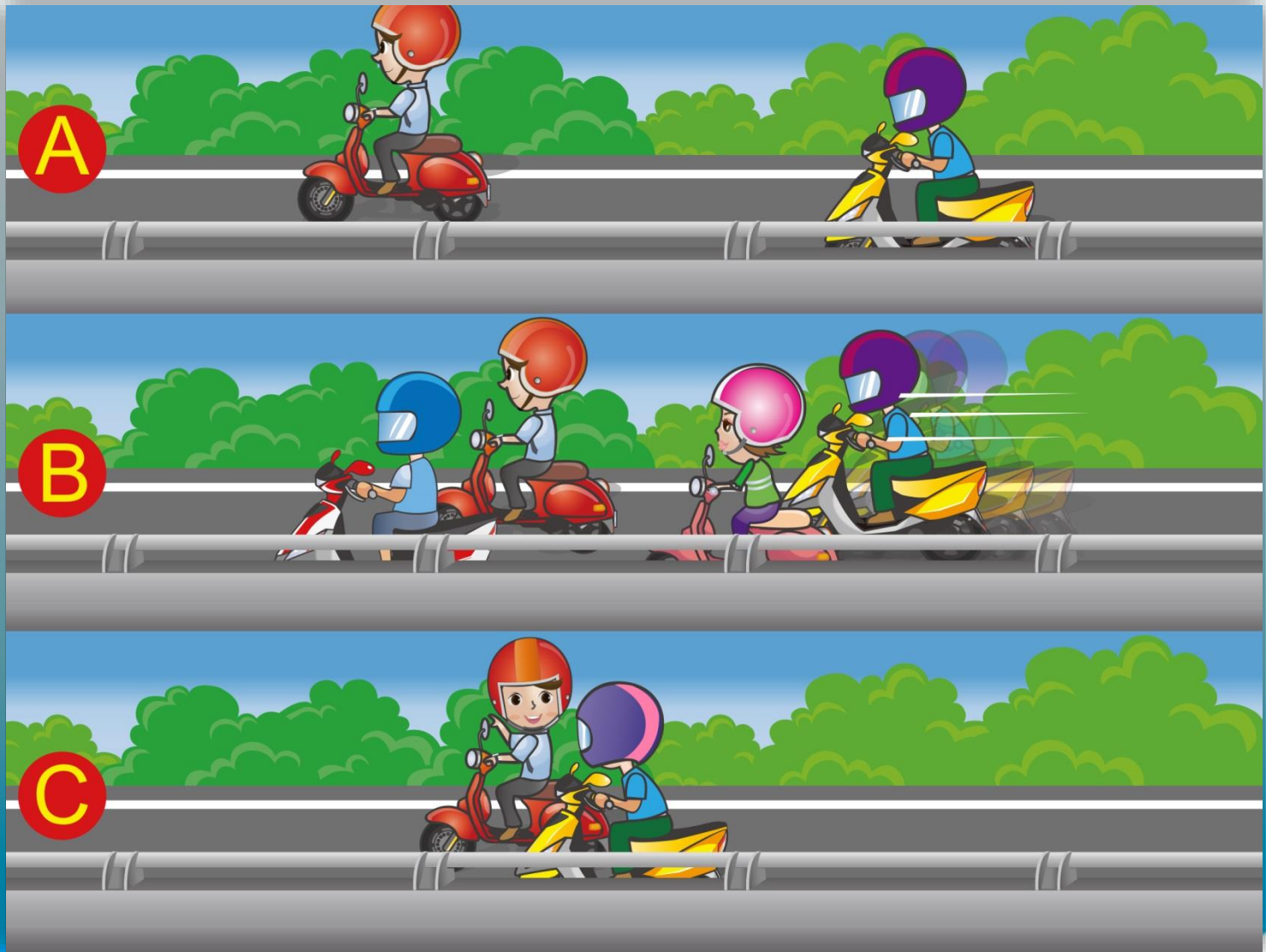


(1) A (2) B (3) C

答案：3



53. 依據圖示，機車駕駛人應如何安全行駛？



(1) A (2) B (3) C

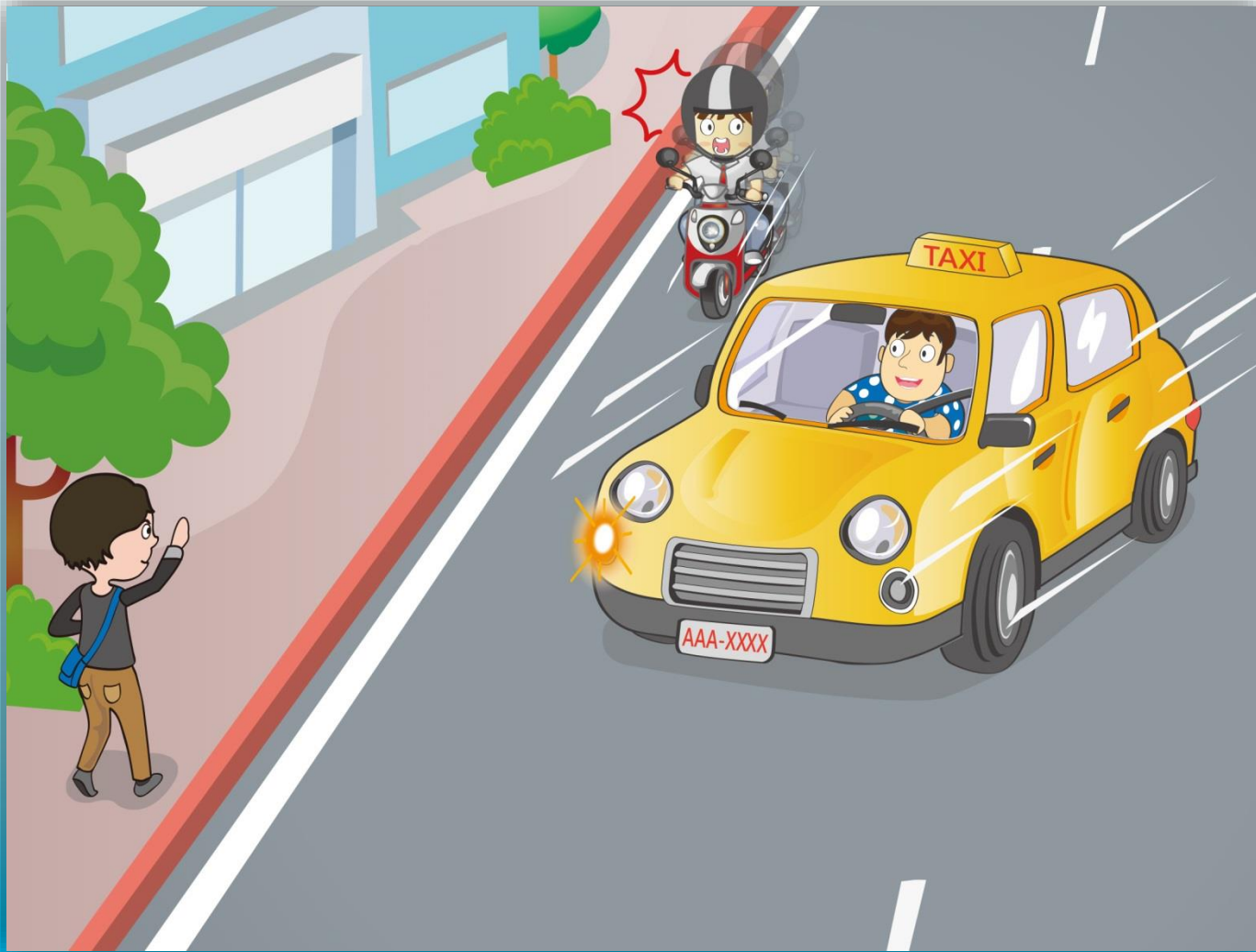
答案：1

## 54. 依據圖示，機車駕駛人應如何正確反應？



- (1) 猛按鳴喇叭後，加速從汽車左側超越。
- (2) 不要強行超越，應減速慢行並做隨時停車之準備。
- (3) 可直接利用對向車道超越汽車。

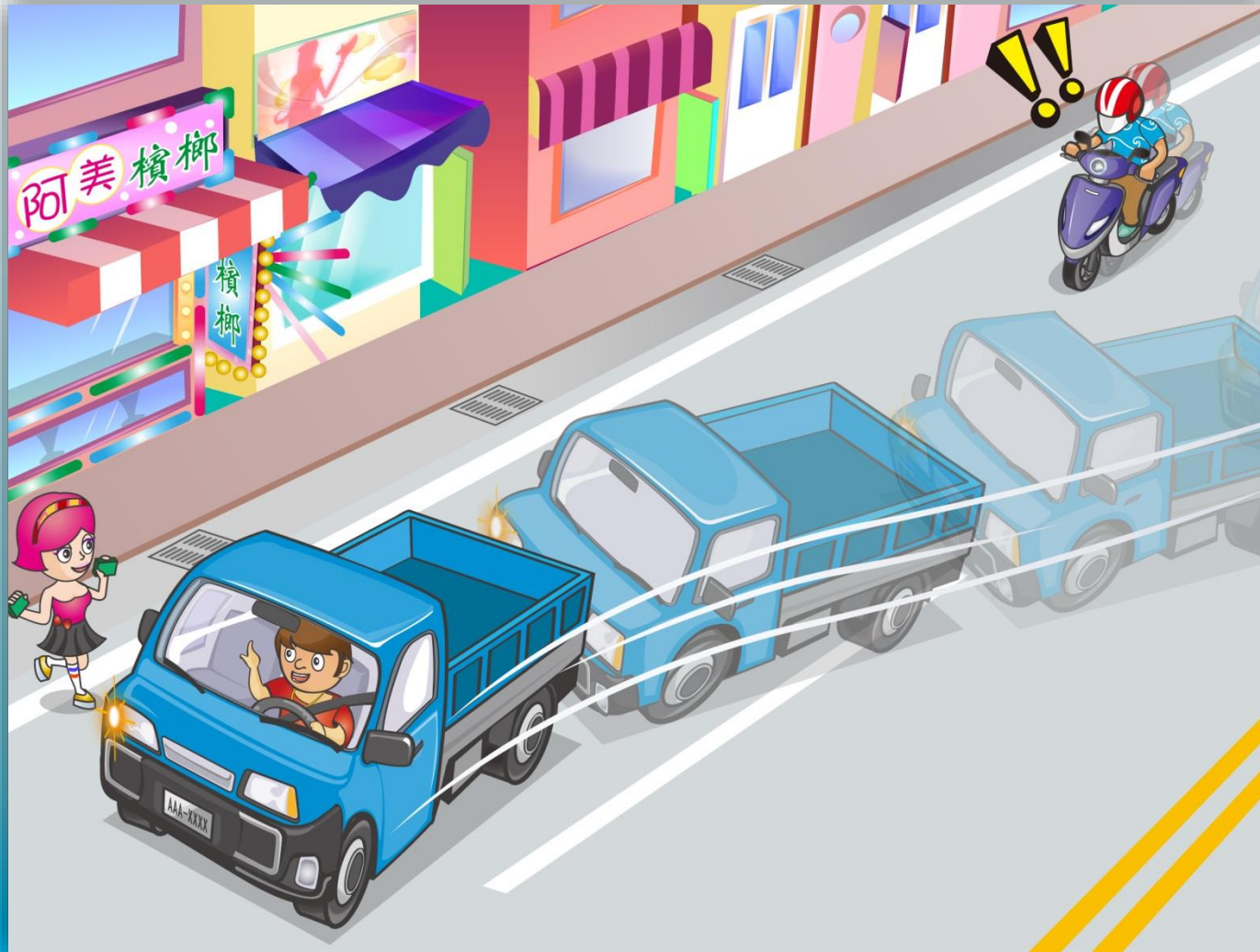
## 55. 依據圖示，機車駕駛人應如何處理？



- (1) 預作隨時煞停之準備。
- (2) 減速慢行並注意計程車之動向。
- (3) 以上皆是。



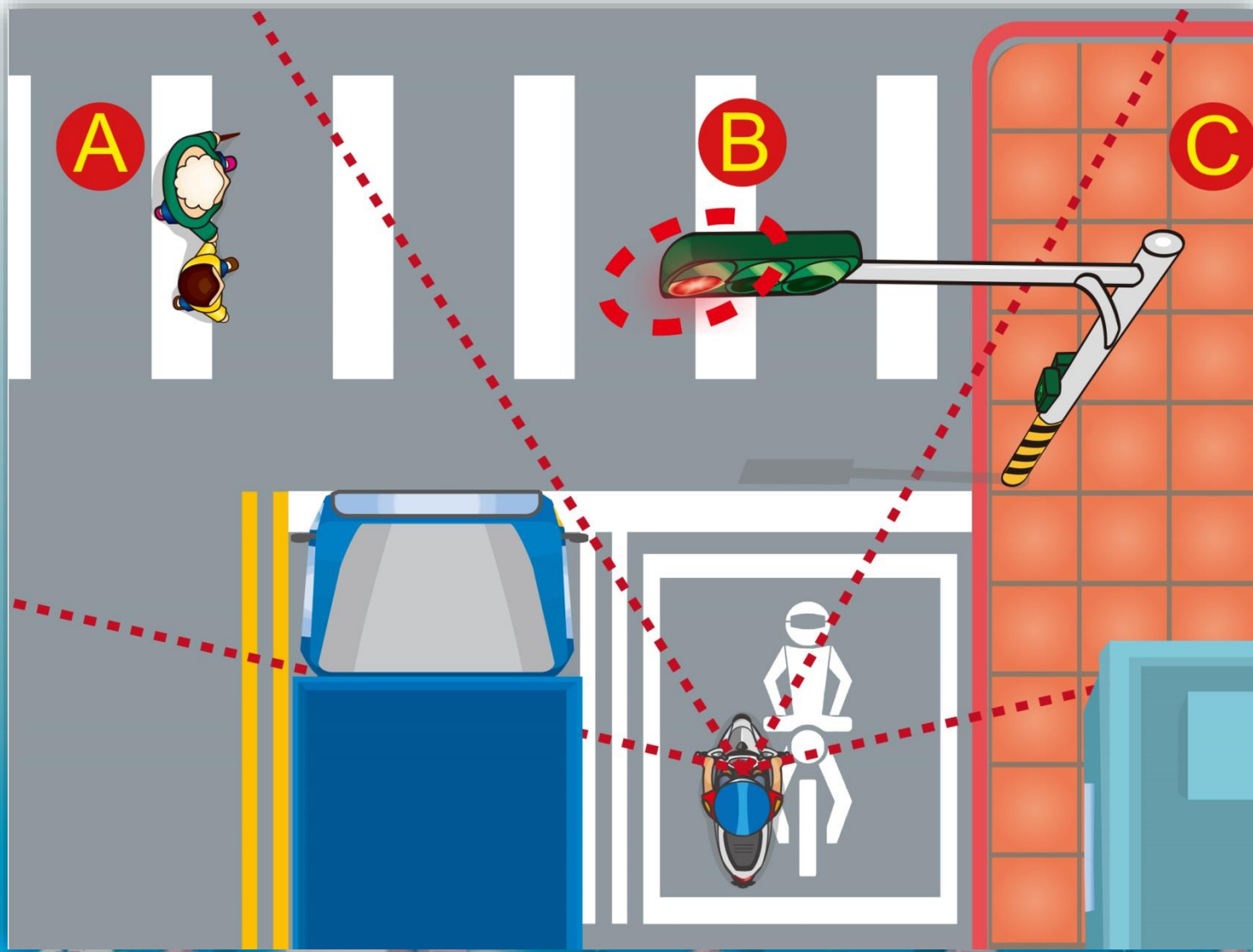
## 56. 依據圖示，機車駕駛人應如何安全行駛？



- (1) 注意前方車輛動態，小心變換車道，減速通過。
- (2) 猛按喇叭，催促行駛。
- (3) 加速超車。



57. 依據圖示，哪一區域對機車駕駛人潛藏道路風險？



(1) A (2) B (3) C

答案：1

58. 依據圖示，當機車駕駛人遇此情形，應該如何行駛？



- (1) 應減速慢行，小心通過。
- (2) 猛按喇叭，加速通過。
- (3) 維持原速行駛，變換燈光警告。

59. 依據圖示，當機車故障時，駕駛人應該如何處理？

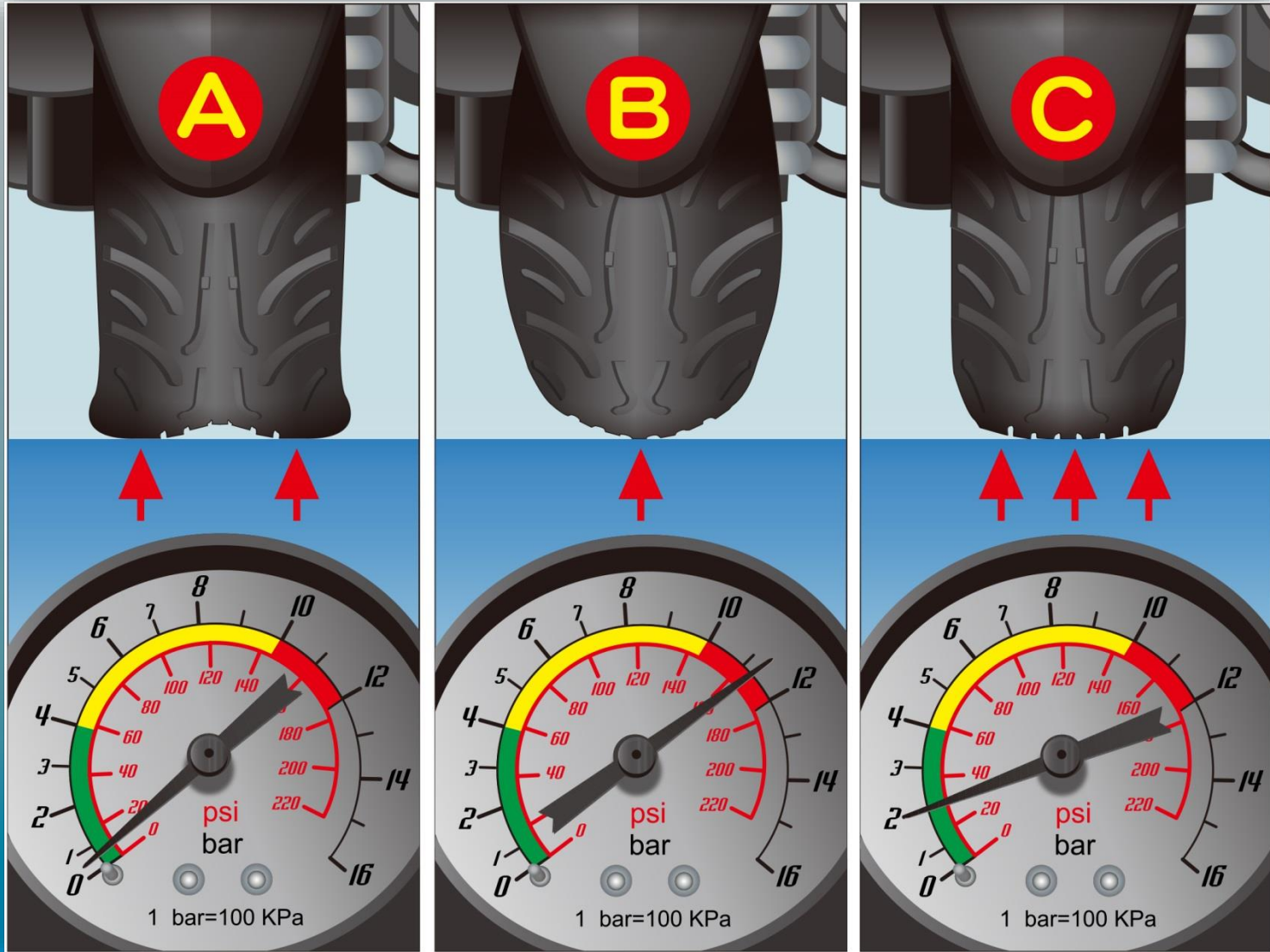


(1) A (2) B (3) C

答案：1



60. 依據圖示，哪個輪胎之胎壓是正常的？



(1) A (2) B (3) C

答案：3