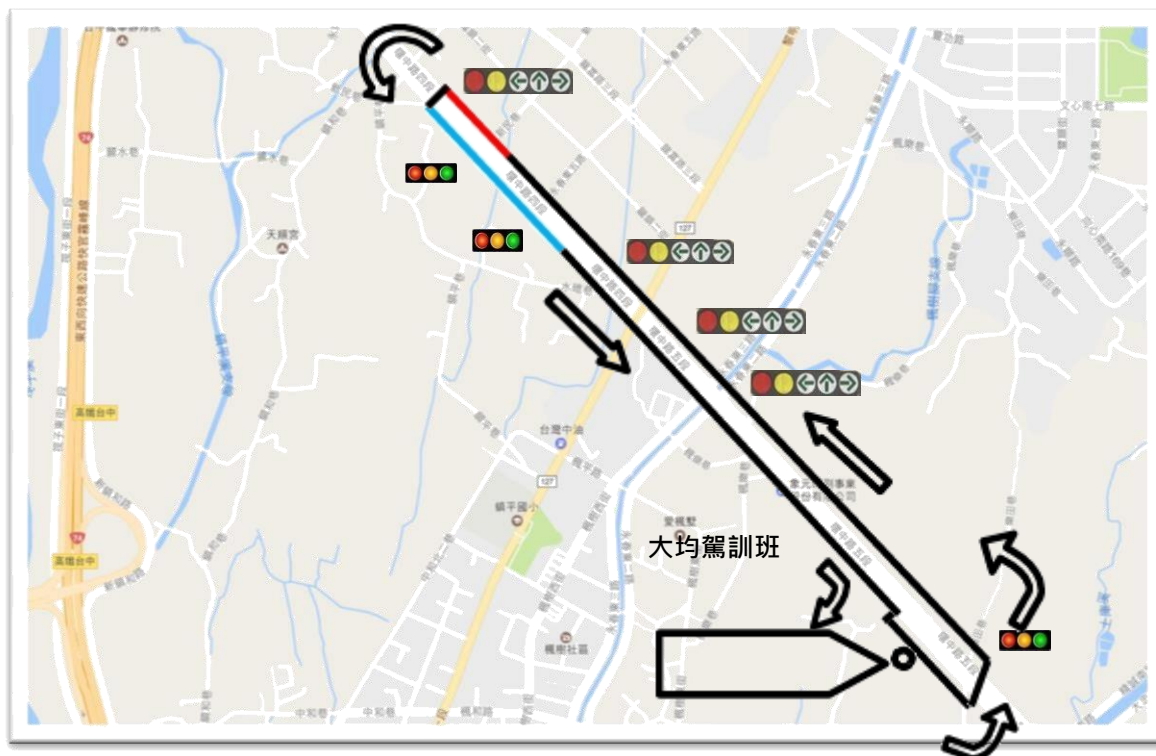


大均駕訓班道路駕駛及考驗路線 1



路線:起點(大均駕訓班) → 樂田巷(左轉) → 環中路五段(左轉) → 新民巷(迴轉) → 環中路五段(右轉) → 終點(大均駕訓班)



紅綠燈共 10 處

3.4 公里約 12 分鐘

可考驗路邊停車路段

可考驗變換車道

左右轉(迴轉)共 4 處來回全長共

大均駕訓班 道路駕駛考驗路線 2

4. 於龍富八路前變換至左轉車道進行迴轉 (遇到加油站即迴轉處)
3. 持續行駛內側車道(速限 60 公里)



起終點位置



考驗路邊停車路段



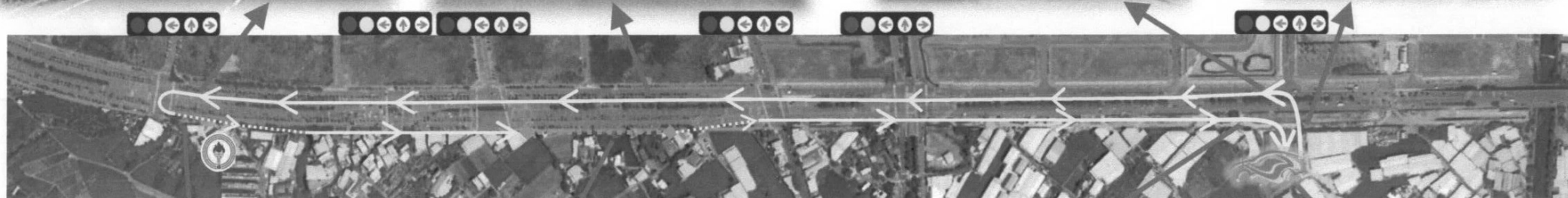
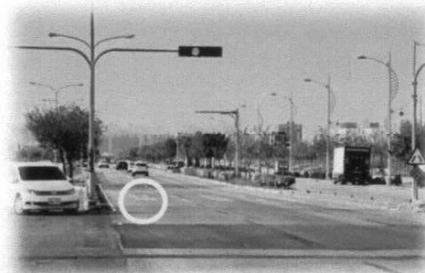
道路駕駛路線



考驗變換車道路段

2. 駛出本班後左轉至內側車道 (務必注意右側來車)

1. 起始後務必注意人行道來車 (路口較大請提升車速通過)



5. 迴轉至慢車道之內側車道(黃圈處)
後再行變換至外側車道

6. 臨時路邊停車處
(起駛務必注意後方直行來車)

7. 進入駕訓班前注意右後方直行車

8. 終點於教室走廊旁

路線: 起點(大均駕訓班) → 環中路五段快車道(左轉) → 環中路四段與龍富八路口(迴轉)
→ 環中路四段慢車道 → 環中路五段慢車道(右轉) → 終點(大均駕訓班)



行車管制號誌燈 共 6 處



左右轉(迴轉) 共 3 處

路線全長 共 3.9 公里 約 18 分鐘